

77 市の職員 (令和2年4月1日現在)

(単位:人)

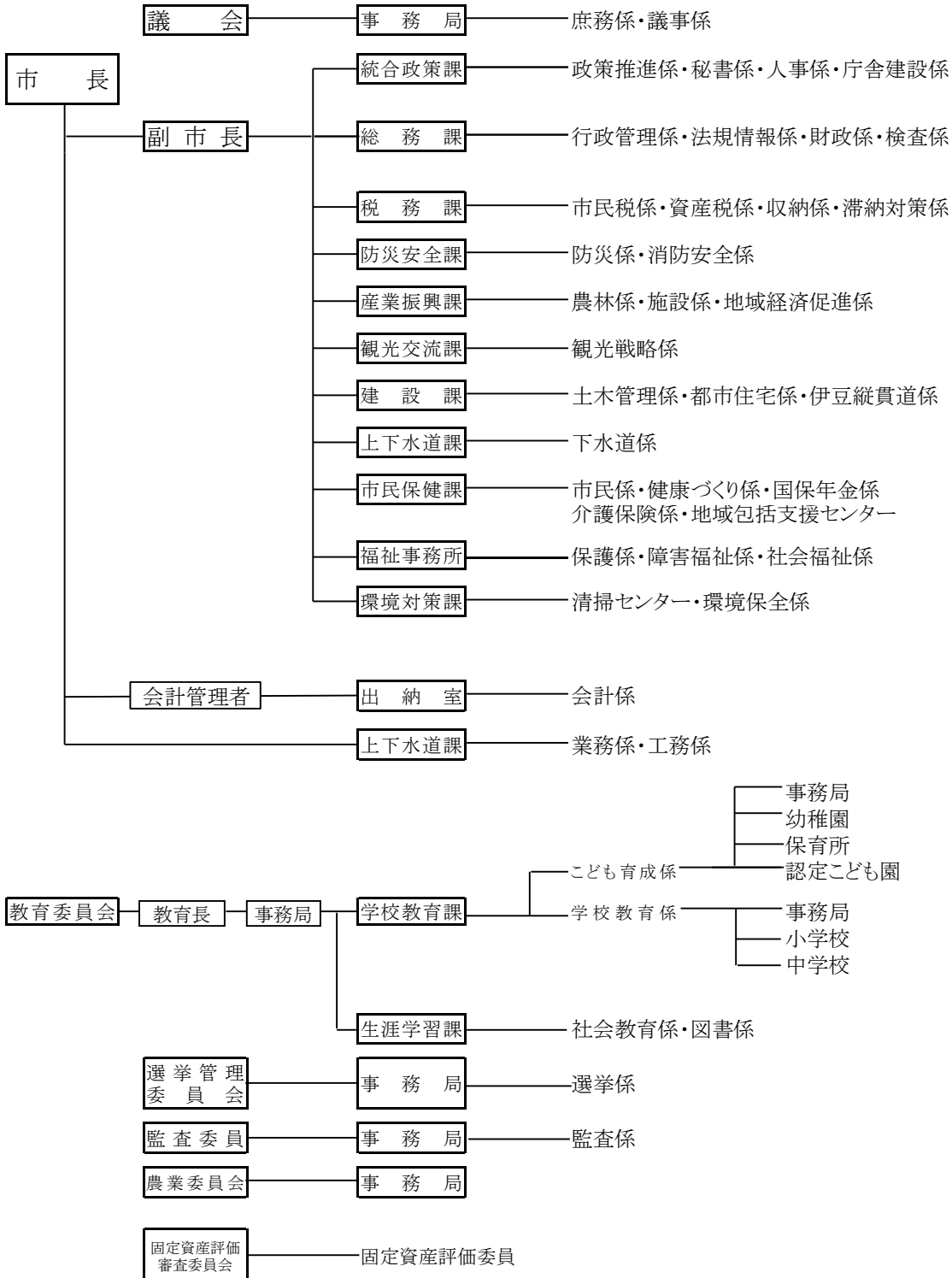
区分	総数	市長部局	議会事務局	選挙管理委員会事務局	監査委員事務局	農業委員会事務局	教育委員会事務局	水道課	※一部事務組合派遣
総数	245	171	4	1	2	1	56	10	1
一般職	194	158	4	1	2	1	18	10	1
その他	51	13					38		

*市長部局は特別会計職員を含む

資料:総務課

*その他(現業職・保育士・幼稚園教諭)

78 行政機構図 (令和2年4月1日現在)



79 令和2年度各会計歳入歳出当初予算

(単位:千円)

区 分		令和2年度 予算額	令和元年度 予算額	増 減	伸率 (%)
一	般 会 計	12,875,000	11,200,000	1,675,000	15.0
特	別 会 計	9,384,917	9,061,220	323,697	3.6
	普通会計				
	下田駅前広場整備事業特別会計	9,000	8,000	1,000	12.5
	公共用地取得特別会計	3,017	35,020	△ 32,003	△ 91.4
	公営企業 等 会 計				
	稲 梓 財 産 区 特 別 会 計	2,100	4,200	△ 2,100	△ 50.0
	国民健康保険事業特別会計	3,187,000	3,094,000	93,000	3.0
	介護保険特別会計	2,815,000	2,614,000	201,000	7.7
	後期高齢者医療特別会計	394,000	366,000	28,000	7.7
	集落排水事業特別会計	67,100	59,600	7,500	12.6
	水道事業特別会計	1,222,700	1,274,000	△ 51,300	△ 4.0
	下水道事業会計	1,685,000	1,606,400	78,600	4.9
合	計 (A)	22,259,917	20,261,220	1,998,697	9.9
	各会計相互の繰入歳出 (B)	1,352,636	1,325,152	27,484	2.1
純	計 (A) - (B)	20,907,281	18,936,068	1,971,213	10.4

80 令和2年度一般会計当初予算性質別予算(歳入1)

(単位:千円)

区 分		令和2年度		令和元年度		増減額(C) (A) - (B)	伸率 (C/B)
		予算額(A)	構成比	予算額(A)	構成比		
自 主 財 源	市 税	2,756,577	21.4%	2,774,100	24.8%	△ 17,523	△ 0.6
	分担金及び負担金	50,427	0.4%	66,968	0.6%	△ 16,541	△ 24.7
	使用料及び手数料	135,771	1.1%	164,019	1.5%	△ 28,248	△ 17.2
	財産収入	12,890	0.1%	13,398	0.1%	△ 508	△ 3.8
	繰入金	777,696	6.0%	592,767	5.3%	184,929	31.2
	繰越金	150,000	1.2%	150,000	1.3%	0	0.0
	諸収入	170,196	1.3%	206,515	1.8%	△ 36,319	△ 17.6
	その他	215,006	1.7%	217,893	1.9%	△ 2,887	△ 1.3
小計	4,268,563	33.2%	4,185,660	37.3%	82,903	2.0	
依 存 財 源	地方譲与税	73,000	0.6%	65,000	0.6%	8,000	12.3
	利子割交付金	2,000	0.0%	4,000	0.0%	△ 2,000	△ 50.0
	配当割交付金	10,000	0.1%	10,000	0.1%	0	0.0
	株式等譲渡所得割交付金	8,000	0.0%	13,000	0.1%	△ 5,000	△ 38.5
	地方消費税交付金	550,000	4.3%	500,000	4.5%	50,000	10.0
	自動車取得税交付金	1	0.0%	13,000	0.1%	△ 12,999	△ 100.0
	環境性能割交付金	15,000	0.1%	10,000	0.1%	5,000	50.0
	法人事業税交付金	10,000	0.1%	-	-	10,000	皆増
	地方特例交付金	11,000	0.1%	20,000	0.2%	△ 9,000	△ 45.0
	地方交付税	2,860,000	22.2%	2,740,000	24.5%	120,000	4.4
	国庫支出金	1,304,724	10.1%	1,182,230	10.6%	122,494	10.4
	県支出金	832,312	6.5%	556,010	5.0%	276,302	49.7
	市債	2,927,900	22.7%	1,898,300	16.9%	1,029,600	54.2
その他	2,500	0.0%	2,800	0.0%	△ 300	△ 10.7	
小計	8,606,437	66.8%	7,014,340	62.7%	1,592,097	22.7	
合 計	12,875,000	100.0%	11,200,000	100.0%	1,675,000	15.0	

81 令和2年度当初予算 税収入の内訳(歳入2)

(単位:千円、%)

区 分	令和2年度	令和元年度	構成比	
			令和2年度	令和元年度
市 民 税	968,000	976,065	35.1	35.2
個人市民税	833,900	848,800	30.3	30.6
法人市民税	134,100	127,265	4.9	4.6
固 定 資 産 税	1,312,526	1,319,835	47.6	47.6
固定資産税	1,305,550	1,312,600	47.4	47.3
国有資産等所在地市町交付金	6,976	7,235	0.3	0.3
軽 自 動 車 税	71,601	71,200	2.6	2.6
市 た ば こ 税	170,000	172,000	6.2	6.2
特 別 土 地 保 有 税	0	0	0.0	0.0
入 湯 税	73,250	73,400	2.7	2.6
都 市 計 画 税	161,200	161,600	5.8	5.8
合 計	2,756,577	2,774,100	100.0	100.0

82 令和2年度一般会計当初予算目的別予算(j)

(単位:千円、%)

区 分	令和2年度		令和元年度		増減額(C) (A)-(B)	伸率 (C/B)
	予算額(A)	構成比	予算額(A)	構成比		
1. 議 会 費	109,726	0.9	107,391	1.0	2,335	2.2
2. 総 務 費	3,740,739	29.0	2,739,171	24.5	1,001,568	36.6
3. 民 生 費	3,519,183	27.3	3,443,483	30.7	75,700	2.2
4. 衛 生 費	946,383	7.4	960,138	8.6	△ 13,755	△ 1.4
5. 農 林 水 産 業 費	203,648	1.6	214,774	1.9	△ 11,126	△ 5.2
6. 商 工 費	288,824	2.2	270,372	2.4	18,452	6.8
7. 土 木 費	1,039,433	8.1	1,241,493	11.1	△ 202,060	△ 16.3
8. 消 防 費	501,532	3.9	490,868	4.4	10,664	2.2
9. 教 育 費	1,724,279	13.4	948,996	8.5	775,283	81.7
10. 災 害 復 旧 費	10	0.0	10	0.0	0	0.0
11. 公 債 費	771,243	6.0	753,304	6.7	17,939	2.4
12. 予 備 費	30,000	0.2	30,000	0.3	0	0.0
合 計	12,875,000	100.0	11,200,000	100.0	1,675,000	15.0

83 令和2年度当初予算一般会計性質別予算(歳出2)

(単位:千円、%)

区 分	令和2年度		令和元年度		増減額(C) (A)-(B)	伸 率 (C/B)	
	予算額(A)	構成比	予算額(A)	構成比			
義務的経費	人件費	2,062,430	16.0	1,753,920	15.7	308,510	17.6
	扶助費	1,823,518	14.2	1,938,889	17.3	△ 115,371	△ 6.0
	公債費	771,191	6.0	753,250	6.7	17,941	2.4
	地方債元利償還金	770,691	6.0	752,750	6.7	17,941	2.4
	一時借入金利子	500	0.0	500	0.0	0	0.0
	小計	4,657,139	36.2	4,446,059	39.7	211,080	4.7
消費的経費	物件費	1,513,964	11.8	1,773,100	15.8	△ 259,136	△ 14.6
	維持補修費	53,797	0.4	39,859	0.4	13,938	35.0
	補助費等	1,713,748	13.3	1,304,361	11.7	409,387	31.4
	内一部事務組合分	512,433	4.0	543,275	4.9	△ 30,842	△ 5.7
	小計	3,281,509	25.5	3,117,320	27.9	164,189	5.3
投資的経費	普通建設事業費	3,318,786	25.8	1,885,664	16.8	1,433,122	76.0
	補助事業費	1,036,463	8.1	242,444	2.1	794,019	327.5
	単独事業費	2,249,473	17.4	1,601,120	14.3	648,353	40.5
	県営事業負担金	32,850	0.3	42,100	0.4	△ 9,250	△ 22.0
	災害復旧事業費	10	0.0	10	0.0	0	0.0
	失業対策事業費	0	0.0	0	0.0	0	0.0
	小計	3,318,796	25.8	1,885,674	16.8	1,433,122	76.0
その他	積立金	407,242	3.2	118,587	1.0	288,655	243.4
	投資及び出資金	77,530	0.6	66,185	0.6	11,345	17.1
	貸付金	0	0.0	0	0.0	0	0.0
	繰出金	1,102,784	8.5	1,536,175	13.7	△ 433,391	△ 28.2
	前年度繰上充用金	0	0.0	0	0.0	0	0.0
	その他	0	0.0	0	0.0	0	0.0
	予備費	30,000	0.2	30,000	0.3	0	0.0
	小計	1,617,556	12.5	1,750,947	15.6	△ 133,391	△ 7.6
合 計	12,875,000	100.0	11,200,000	100.0	1,675,000	15.0	

84 一般会計年度別決算の推移

(単位:千円)

年 度	歳 入 額	歳 出 額	歳入歳出差引額	備 考
平成20年度	9,067,373	8,794,121	273,252	決算額
平成21年度	9,686,589	9,278,908	407,681	〃
平成22年度	9,797,100	9,406,688	390,412	〃
平成23年度	9,572,971	9,109,159	463,812	〃
平成24年度	9,797,271	9,337,977	459,294	〃
平成25年度	11,161,231	10,690,139	471,092	〃
平成26年度	10,224,092	9,640,291	583,801	〃
平成27年度	11,462,535	10,673,332	789,203	〃
平成28年度	10,846,465	10,167,616	678,849	〃
平成29年度	10,705,293	10,029,552	675,741	〃
平成30年度	11,088,251	10,402,170	686,081	〃
令和元年度	12,120,962	11,493,527	627,435	〃
令和2年度	12,875,000	12,875,000	0	当初予算額

85 市税目別収入済決算額

(単位:千円、%)※千円未満切捨て

税 目	平成27年度	平成28年度	平成29年度	平成30年度	令和元年度
市 民 税	1,043,433	1,043,361	1,038,034	1,025,088	1,014,863
個 人	899,084	897,571	889,465	878,366	869,930
法 人	144,349	145,790	148,569	146,722	144,933
固 定 資 産 税	1,392,605	1,368,516	1,370,822	1,341,974	1,336,774
軽 自 動 車 税	55,132	66,577	69,748	71,410	73,524
市 た ば こ 税	206,977	201,572	187,353	180,764	195,207
特 別 土 地 保 有 税	0	0	0	0	0
入 湯 税	83,131	79,013	79,320	82,059	78,697
都 市 計 画 税	173,679	170,521	170,157	164,800	164,189
市 税 合 計	2,954,957	2,929,560	2,915,434	2,866,095	2,863,254
前 年 対 比	98.3	99.1	99.5	98.3	99.9

86 市有財産の状況(一般会計)



87 令和元年度市税の状況と市民1人当りの金額

税の種類	収入済額(千円)	市民1人当たり(円)	納入者
固定資産税	1,336,774	63,414	土地・家屋の償却資産等の所有者
市民税	1,014,863	48,144	市に住所がある個人・法人
市たばこ税	195,207	9,260	たばこ消費者
都市計画税	164,189	7,789	都市計画区域内所在の土地・家屋所有者
入湯税	78,697	3,733	鉱泉浴場の入湯客
特別土地保有税	0	0	基準面積以上の土地の所有者及び取得者
軽自動車税	73,524	3,488	軽自動車の所有者
計	2,863,254	135,828	

88 一般会計市債の状況(令和元年度末現在)

(単位: 千円)

借入先別		目的別	
項目	金額	項目	金額
財政融資資金	4,349,962	総務債	532,615
旧郵便貯金資金	0	民生債	543,578
旧簡易生命保険資金	208,818	保健衛生債	8,180
地方公共団体金融機構資金	3,911,605	農林水産業債	157,607
市中銀行	51,885	商工債	2,796
その他金融機関	683,468	土木債	324,117
保険会社等	0	公営住宅債	64,508
共済等	16,899	消防債	397,791
縣市町村振興資金他	0	教育債	975,094
		過疎対策事業債	1,001,629
		公営企業債	334,554
		災害復旧債	100,435
		減収補てん債	3,529
		減税補てん債	54,382
		臨時税収補てん債	0
		臨時財政対策債	4,721,822
		退職手当債	0
総額			9,222,637