

10月1日から 稲梓地区において、新たに 「コミュニティバス」の 運行を開始します

問合せ先 統合政策課政策推進係 ☎22212



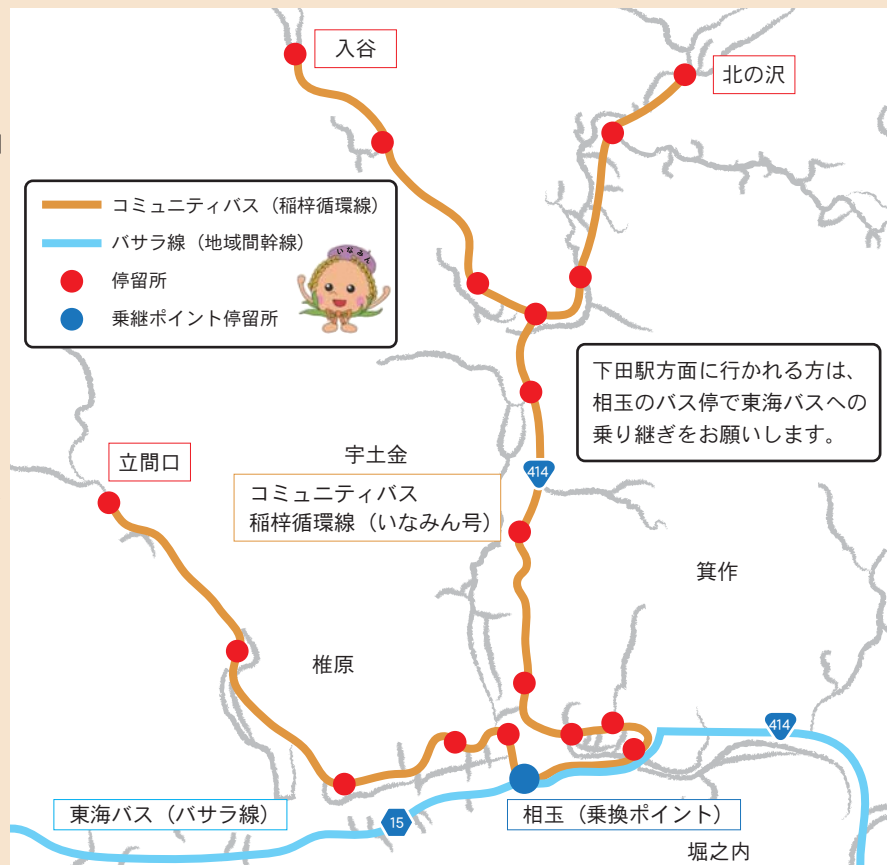
市では、公共交通の維持・確保と公共交通利用者の利便性の確保の両面に配慮した交通体系の実現を目指し、平成27年に下田市地域公共交通基本計画を策定しました。基本計画では稲梓地区をモデル地区として、地域内交通の再編によるサービスの維持、向上を図ることとしています。

稲梓地区における地域内交通の再編として、**現在下田市の自主運行バスとして運行している「賀茂逆川線」は、平成30年9月30日（日）をもって終了とし、新たに10月1日（月）から稲梓地区内の交通空白地を主に循環する「コミュニティバス」の運行を開始します。**

運行経路や時刻の変更により、賀茂逆川線をご利用いただいている皆さまにはご面倒をおかけしますが、ご理解とご協力をお願いいたします。

コミュニティバス：稲梓循環線(いなみん号) 概要

- **運行経路**
・北の沢～立間口
・立間口～入谷・北の沢～立間口
(循環路線)
- **運行本数**
北の沢～立間口 朝1便
循環路線 昼5便
- **運行日**
月曜日～金曜日
※ 運休日：土日・祝日・年末年始
- **乗車運賃（1乗車）**
大人 200円
子供（小学生）100円
小学生未満 無料
- **車両**
マイクロバス（29人乗り）



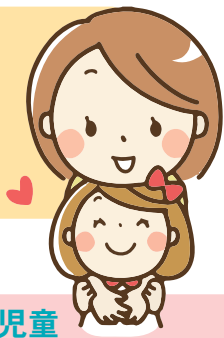
詳しくは各戸配布する時刻表をご覧ください。
(時刻表は稲梓地区を対象に各戸配布するほか、統合政策課窓口にて配布いたします。)

新しいコミュニティバスが、地域の足として愛着を持っていただけるように、稲梓小学校の児童の皆さまにバスの愛称及びイメージキャラクターを考えていただきました。

バス及びキャラクターの愛称は土屋海翔さん（3年）、キャラクターは土屋花夏さん（5年）の作品を選定させていただきました。稲梓小学校の皆さま、ご協力ありがとうございました。

新規入園・入所希望の方は必ず説明会にご参加ください 幼稚園・保育所（園）・認定こども園 平成31年4月入園・入所のご案内

問合せ先 学校教育課こども育成係 ☎3929



対象児童

- 幼稚園 下田市に住民登録のある3～5歳児
(H25.4.2～H28.4.1生)
- 保育所 下田市に住民登録のある生後7か月～小学校就学前までの保育の必要性がある児童

平成31年4月の入園・入所の受付を開始します。新規入園・入所を希望される方は日程などをご確認のうえ、申込み手続きを行ってください。

申込書は、説明会会場で配布するほか、10月16日（火）以降、教育委員会、各幼稚園・保育所（園）、認定こども園に用意します。在園児の申込書類については、各園に提出してください。

平成31年5月以降入園・入所の方は、入園・入所希望月の前月15日までに学校教育課こども育成係までお申込みください。

入園・入所手続きの流れ

- ①入園・入所説明会に出席（申込不要）
入園・入所に必要な手続や保育内容等について説明し、入園・入所申込書を配布します。
- ②入園・入所申込書の提出
提出期間 **10月23日（火）～25日（木）9時～18時**
新規入園（入所）のみ申込書にマイナンバーの記載欄があります。申込みの際には、本人確認書類（免許証等）と、世帯全員のマイナンバーカード又は通知カードをご持参ください。

| 園名 | 入園・入所説明会 | | 入園入所申込み | |
|----------|---------------------------------------|-----------------------------------|-----------|---------------|
| | 日時 | 場所 | 日時 | 場所 |
| 下田認定こども園 | 10月9日（火） 13:30～15:30 ※スリッパ・靴袋持参 | 下田認定こども園 遊戯室 ※託児有り | 10月23日（火） | 中央公民館 大会議室 |
| 下田幼稚園 | 10月11日（木） 10:00～12:00 | 道の駅 開国下田みなと 4階・会議室3 ※別室託児有り | 10月24日（水） | |
| 下田保育所 | 10月11日（木） 13:30～15:30 | | 10月25日（木） | |
| 稲生沢保育園 | 10月16日（火） 13:30～15:30 | 稲生沢保育園ホール ※別室託児有り | | |
| ひかり保育園 | | | | |

市内教育・保育施設一覧

