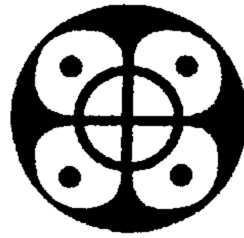


令和2年度

下田市統計書



下 田 市

は し が き

令和2年度下田市統計書を刊行いたしました。

本書は、下田市の人口をはじめ、産業、経済、建設、教育など各分野にわたる基本的な統計資料を総合的に集録して市勢の現状と推移を紹介したものです。

この統計書を市の行政施策の参考資料として広く御活用いただくとともに、市民の皆様にご利用いただければ幸いです。

本書の作成にあたり、貴重な資料を提供してくださいました関係諸機関の方々に対しまして、厚くお礼申し上げますとともに、今後とも一層のご指導、ご協力を賜りますようお願いいたします。

令和3年6月

下田

市長 松木正一郎

凡 例

1. 本書は、下田市勢に関する統計資料を集録したものです。
2. 資料は、原則として利用者の便宜のために時系列的に掲げました。
3. 資料は、庁内各課及び関係官公庁・民間機関等から集めたものです。
出所先は表の下部に付記してあります。
4. 統計表中「年」は暦年(1月～12月)を、「年度」は会計年度(4月～翌年3月)を示します。ただし、現在日を示す場合は、表中に付記してあります。
5. 単位は表頭右欄に注記しましたが、一見して明らかなものは省略しました。
6. 統計表中の符号の用法は次のとおりです。
 - 「－」(皆無、又は該当数字のないもの)
 - 「…」(不詳、資料がないか不明のもの)
 - 「0」(単位に満たないもの)
 - 「×」(該当数字はあるが、公表をさしひかえたもの)
 - 「△」(比較減をあらわすもの)

下田市の1日

令和元年中

<p>出生</p>  <p>0.21人 (0.28人)</p>	<p>死亡</p>  <p>0.98人 (1.06人)</p>	<p>転入</p>  <p>2.00人 (2.08人)</p>
<p>転出</p>  <p>2.65人 (2.53人)</p>	<p>婚姻（戸籍）</p>  <p>0.75件 (0.75件)</p>	<p>離婚（戸籍）</p>  <p>0.16件 (0.20件)</p>
<p>犯罪（認知件数）</p>  <p>0.81件 (0.75件)</p>	<p>交通事故(人身) (下田署管内)</p>  <p>0.72件 (0.77件)</p>	<p>上水道</p>  <p>1世帯 0.97立方㍓ (1世帯 1.05立方㍓)</p>
<p>し尿（処理量） ＜プラント処理分のみ＞</p>  <p>21.5kg (21.1kg)</p>	<p>ゴミ（排出量）</p>  <p>1世帯 2.39kg (1世帯 2.42kg)</p>	<p>救急出動</p>  <p>4.67件 (4.46件)</p>

() は前年数値

総 目 次

自 然	1
人 口	5
事 業 所	10
商 業 ・ 工 業	11
農 業 ・ 漁 業	13
観 光	15
市 民 生 活	17
社 会 福 祉	19
保 健 衛 生	22
教 育 ・ 文 化	26
公 安 ・ 消 防	30
行 財 政	33
官 公 署	39

目 次

自然

1 市の概要	1
2 市の紋章	1
3 道 路	2
4 橋 梁	2
5 公営住宅	2
6 公園整備の状況	2
7 土地の地目別面積	3
8 農地転用状況	3
9 漁港施設	3
10 月別気象状況	4

人口

11-1 人口・世帯数の推移（住民基本台帳）	5
11-2 人口・世帯数の推移（国勢調査）	6
12 住民基本台帳行政区別人口	7
13 人口動態	8
14 地域別人口・世帯数の推移	8
15 産業別就業人口（15歳以上）	8
16 外国人住民人口	9

事業所

17 事業所（産業分類別事業所数・従業者数）	10
------------------------	----

商業・工業

18 商業（商店数・従業者数・年間販売額）	11
19 工業（産業別事業所数・従業者数及び製造品出荷額等）	11

農業・漁業

20 専業・兼業別農家数・農家人口	13
21 経営耕地面積規模別農家数	13
22 農産物取扱高	13
23 家畜飼育状況	13
24 性別・年齢別の漁業従事者数	14
25 漁業階層別経営体数	14
26 営んだ漁業種類別経営体数	14
27 魚市場取扱高	14

観光

28 月別宿泊人員	15
29 宿泊施設・収容人員数	15
30 伊豆急下田駅乗降人員	15
31 温泉湧出湯量とその利用状況	16
32 観光行事	16

市民生活

33 都市ガス使用状況	17
34 上水道給水状況	17
35 公共下水道状況	17
36 市民相談等件数	18

社会福祉

37 生活保護の推移	19
38 扶助別生活保護人員の推移	19
39 世帯類型保護世帯	19
40 級別身体障害者数の推移	19
41 高齢人口の状況	20
42 寝たきり老人数	20
43 民生委員の相談・指導件数	20
44 児童扶養手当受給者の推移	20
45 子育て支援センターの状況	20
46 保育所の状況	21
47 認定こども園の状況	21
48 放課後児童クラブの状況	21

保健衛生

49 各がん検診の状況	22
50 乳幼児健診の状況	22
51 医療施設の状況	22
52 予防接種実施状況	23
53 国民健康保険加入状況	23
54 健康診査の状況	23
55 国民健康保険給付状況	24
56 清掃関係	25
57 ごみ処理の推移	25
58 南豆衛生プラントし尿処理状況	25
59 伊豆斎場使用状況	25

教育・文化

60 小学校（7校）学年別児童数	26
61 中学校（4校）学年別生徒数	26
62 幼稚園年齢別園児数	27
63 幼・小・中学校の園児・児童・生徒数の推移	27
64 主な公の施設の利用状況	27
65 吉佐美運動公園利用状況	27
66 青少年海の家利用状況	27
67 図書館利用状況	28
68 指定文化財	28

公安・消防

69 自動車保有台数	30
70 事故類型別発生状況（下田署管内）	30
71 市内交通事故件数（人身事故）	31
72 10年間の交通事故発生状況と推移（下田署管内）	31
73 刑法犯罪（下田署管内）	31
74 非常備消防団	32
75 救急件数、搬送人員	32
76 火災件数	32

行財政

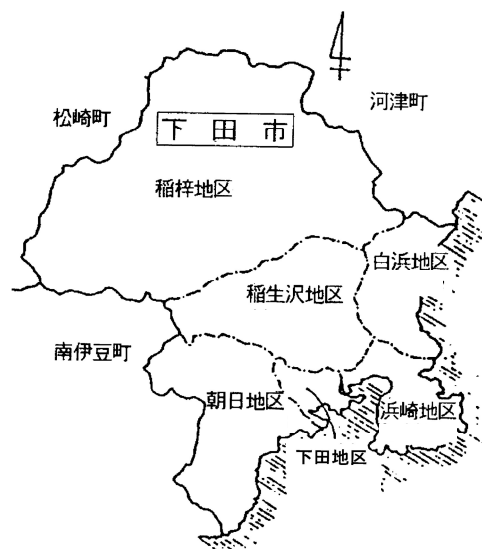
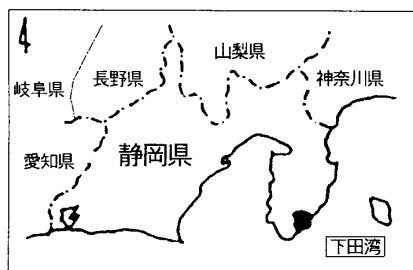
77 市の職員	33
78 行政機構図	33
79 令和2年度各会計歳入歳出当初予算	34
80 令和2年度一般会計当初予算性質別予算（歳入1）	34
81 令和2年度当初予算税収入の内訳（歳入2）	35
82 令和2年度一般会計当初予算目的別予算（歳出1）	35
83 令和2年度当初予算一般会計性質別予算（歳出2）	36
84 一般会計年度別決算の推移	37
85 市税目別収入済決算額	37
86 市有財産の状況（一般会計）	38
87 令和元年度市税の状況と市民1人当りの金額	38
88 一般会計市債の状況	38

官公署

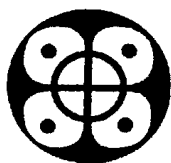
89 官公署関係一覧	39
------------	----

1 市の概要

- | | |
|-------------|---|
| (1) 位 置 | 東経 138度57分 北緯 34度40分 |
| (2) 面 積 | 104.38km ² (令和2年1月1日現在) |
| (3) 住民登録人口 | 21,080人 (令和2年4月1日現在) |
| (4) 世 帯 数 | 10,729世帯 (令和2年4月1日現在) |
| (5) 国勢調査人口 | 22,916人 (平成27年10月1日現在) |
| (6) 市 の 形 態 | 観光及び水産都市 |
| (7) 町 村 合 併 | 昭和30年3月31日 下田町、稲梓村、稲生沢村、白浜村、浜崎村
朝日村の6カ町村が合併して下田町と称す。 |
| (8) 市 制 施 行 | 昭和46年1月1日 |
| (9) 市役所所在地 | 静岡県下田市東本郷一丁目5番18号 |



2 下田市の紋章



現在 4個の「下→𠂔」の字をあわせて、中に「田→⊕」の字を作り、いかりの形で港を意味し、下田市を示す。

過去 農業を、4つの点といかりの柄で「米→𠂔」、そして「田→⊕」の字で表している。
また、港をいかりの形で象徴して黒船が来航した歴史を物語り、わが国の文明の出発港を、意味する。

将来 扇面に4個の日の丸「☀」があり、それによって日本であること「日本の下田」ということを意味する。また、末広という意味で下田市の発展を祝福する。

3 道路 (令和2年4月1日現在)

(単位: m)

区 分		実延長	砂利道	舗装道	舗装率
国	道	25,997	0	25,997	100.0%
県 道	主要地方道	8,844	0	8,844	100.0%
	一般県道	12,249	0	12,249	100.0%
市	道	233,873	56,895	176,978	75.7%
計		280,963	56,895	224,068	79.8%

資料:建設課

4 橋 梁 (令和2年4月1日現在)

(単位: m)

区 分	橋 数	延 長
非 永 久 橋	4	16
永 久 橋	199	1,779
計	203	1,795

資料:建設課

5 公営住宅 (令和2年4月1日現在)

(単位: 戸)

区 分	戸 数
木 造	34
非 木 造	66
計	100

資料:建設課

6 公園整備の状況 (令和3年4月1日現在)

(単位: m²)

種 別	公 園 名	面 積	一人当たり公園面積		
住区基幹公園	街区公園	立 野 公 園	3,001	0.14	
	〃	〃	小 山 田 公 園	3,201	0.15
	〃	〃	中 村 東 公 園	1,966	0.09
	〃	〃	中 村 中 央 公 園	4,352	0.20
	〃	近隣公園	本 郷 公 園	24,400	1.14
都市基幹公園	総合公園	下 田 公 園	264,978	12.32	
	〃	〃	敷 根 公 園	118,617	5.52
その他	都市緑地	ペリー上陸記念公園	729	0.03	
	〃	都市緑地	汐 見 台 公 園	3,573	0.17
	〃	都市緑地	弁天橋ボードウォーク	419	0.02
	〃	都市緑地	大 工 町 プ レ イ ス	97	0.004
	〃	都市緑地	しだれ桃の里公園	750	0.03
	〃	都市緑地	天 神 公 園	365	0.01
	〃	都市緑地	子 育 て 地 蔵 広 場	338	0.01
	合 計		426,786	19.83	

資料:建設課

7 土地の地目別面積 (各年1月1日現在)

(単位:㎡)

区 分	総地積	田	畑	宅地	山林	原野	雑種地その他
平成27年度	104,710,000	3,287,393	3,747,659	3,816,606	59,175,304	20,812,908	13,870,130
平成28年度	104,380,000	3,280,536	3,736,370	3,805,101	59,528,257	21,107,380	12,922,356
平成29年度	104,380,000	3,267,070	3,719,197	3,810,386	59,510,080	21,102,504	12,970,763
平成30年度	104,380,000	3,262,247	3,711,819	3,805,900	59,490,692	21,087,031	13,022,311
令和元年度	104,380,000	3,256,007	3,710,048	3,810,435	59,474,770	21,084,053	13,044,687
令和2年度	104,380,000	3,249,507	3,700,921	3,804,759	59,188,914	20,989,813	13,446,086

資料: 税務課
(概要調書)

8 農地転用状況

(単位: 件、a)

区 分	総 数		宅 地		そ の 他	
	件数	面積	件数	面積	件数	面積
平成27年度	20	99	9	53	11	46
平成28年度	13	44	5	13	8	31
平成29年度	9	38	6	19	3	19
平成30年度	10	65	2	4	8	61
令和元年度	11	36	7	26	4	10

資料: 産業振興課

9 漁港施設(第1種漁港) (令和2年3月31日現在)

(単位:m)

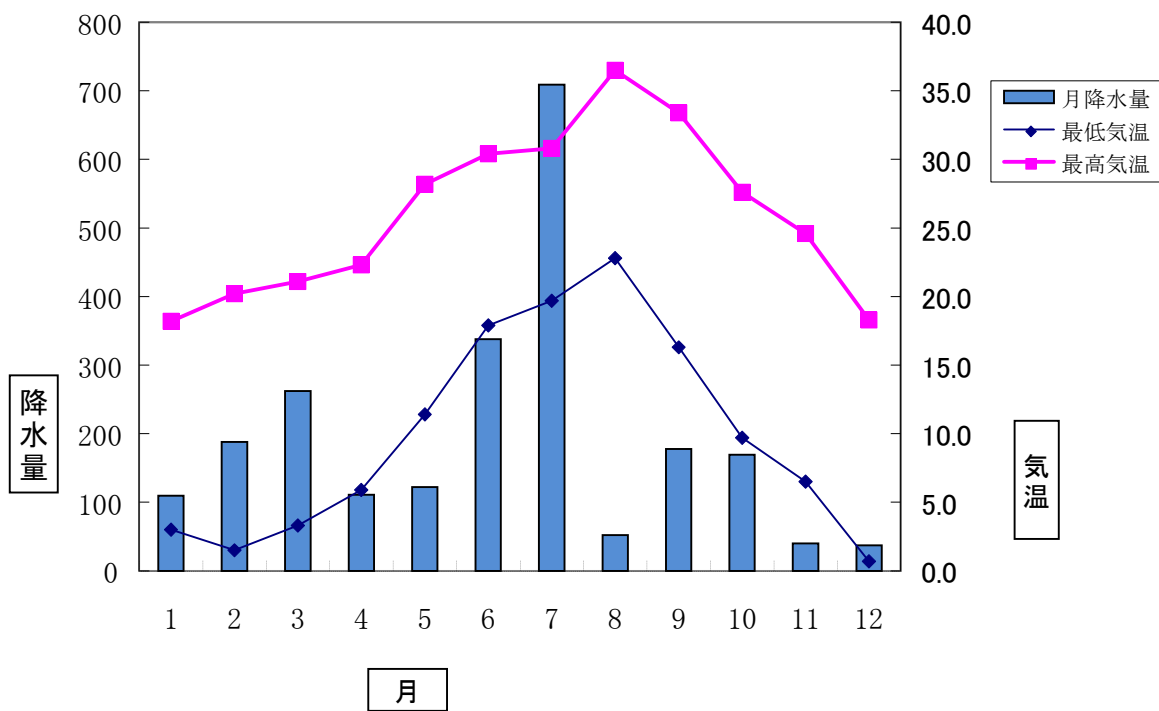
漁港名	外郭施設				係留施設			
	防波堤	護岸	その他	計	岸壁さん橋	船揚場	物揚場	計
白 浜	862.00	581.00	30.30	1,473.30	-	355.60	276.00	631.60
外 浦	163.50	367.00	72.20	602.70	-	87.00	91.80	178.80
須 崎	317.85	795.90	42.00	1,155.75	263.60	203.00	318.90	785.50
吉 佐 美	129.80	222.80	44.00	396.60	-	105.00	-	105.00
田 牛	332.40	578.09	-	910.49	-	80.00	103.50	183.50
計	1,805.55	2,544.79	188.50	4,538.84	263.60	830.60	790.20	1,884.40

※護岸の距離には、「陸閘」部分を含む。

資料: 産業振興課

10 月別気象状況

年月	気温(°C)			雨量(mm)			降雨日数(日)	平均風速(m/s)
	平均	最高	最低	時間最大	日積算最大	月積算		
令和2年	17.5	36.5	0.7	43.0	190.5	2315.5	135	-
1月	9.5	18.2	3.0	11.0	40.0	109.5	12	1.2
2月	9.5	20.2	1.5	27.5	91.0	188.0	11	1.4
3月	12.1	21.1	3.3	24.5	75.0	262.0	10	1.5
4月	14.1	22.3	5.9	11.0	59.5	111.0	6	1.4
5月	19.7	28.2	11.4	11.0	38.5	122.0	10	1.2
6月	23.3	30.4	17.9	21.5	53.5	338.0	16	1.4
7月	24.9	30.8	19.7	43.0	190.5	709.0	22	1.6
8月	28.4	36.5	22.8	9.5	23.5	52.0	4	1.1
9月	25.1	33.4	16.3	26.0	43.5	177.5	19	1.1
10月	18.8	27.6	9.7	8.5	61.0	169.5	10	1.0
11月	15.5	24.6	6.5	10.5	24.0	40.0	8	1.0
12月	9.6	18.3	0.7	9.5	24.0	37.0	7	1.6



資料: 下田地区消防組合

11-1 人口・世帯数の推移(住民基本台帳)

(単位:人)

年 月 日	世帯数	人 口			備 考	
		総数	男	女		
昭和 47 4. 1	8,685	30,843	14,759	16,084	市制施行(1月1日)	
48 4. 1	8,990	31,106	14,973	16,133		
49 4. 1	9,608	31,474	15,049	16,425		
50 4. 1	9,845	31,978	15,329	16,649		
51 4. 1	10,054	32,152	15,457	16,695		
52 4. 1	10,113	32,114	15,449	16,665		
53 4. 1	10,135	31,883	15,349	16,534		
54 4. 1	10,121	31,670	15,235	16,435		
55 4. 1	10,185	31,593	15,190	16,403		
56 4. 1	10,211	31,388	15,071	16,317		市制施行10年
57 4. 1	10,251	31,180	14,973	16,207		
58 4. 1	10,293	30,961	14,849	16,112		
59 4. 1	10,285	30,772	14,751	16,021		
60 4. 1	10,276	30,623	14,676	15,947		
61 4. 1	10,432	30,564	14,662	15,902		
62 4. 1	10,565	30,508	14,646	15,862		
63 4. 1	10,597	30,432	14,593	15,839		
平成 元年 4. 1	10,750	30,454	14,619	15,835	市制施行20年	
2 4. 1	10,931	30,418	14,632	15,786		
3 4. 1	10,886	30,135	14,473	15,662		
4 4. 1	10,885	29,445	14,088	15,357		
5 4. 1	10,952	29,326	14,039	15,287		
6 4. 1	11,016	29,127	13,927	15,200		
7 4. 1	11,118	29,031	13,906	15,125		
8 4. 1	11,216	28,812	13,801	15,011		
9 4. 1	11,240	28,605	13,709	14,896		
10 4. 1	11,240	28,330	13,568	14,762		市制施行30年
11 4. 1	11,309	28,193	13,503	14,690		
12 4. 1	11,365	27,966	13,397	14,569		
13 4. 1	11,342	27,722	13,282	14,440		
14 4. 1	11,378	27,559	13,243	14,316		
15 4. 1	11,434	27,373	13,159	14,214		
16 4. 1	11,470	27,093	13,045	14,048		
17 4. 1	11,540	26,945	12,962	13,983		
18 4. 1	11,560	26,621	12,825	13,796		
19 4. 1	11,513	26,197	12,599	13,598	市制施行40周年	
20 4. 1	11,456	25,802	12,413	13,389		
21 4. 1	11,507	25,549	12,289	13,260		
22 4. 1	11,481	25,224	12,136	13,088		
23 4. 1	11,463	24,881	11,999	12,882		
24 4. 1	11,398	24,515	11,805	12,710		
25 4. 1	11,400	24,230	11,663	12,567		
26 4. 1	11,371	23,864	11,476	12,388		
27 4. 1	11,273	23,444	11,282	12,162		
28 4. 1	11,121	22,938	11,043	11,895		
29 4. 1	11,027	22,477	10,824	11,653		
30 4. 1	10,869	21,937	10,556	11,381		
31 4. 1	10,786	21,492	10,354	11,138		
令和 2 4. 1	10,729	21,080	10,169	10,911		

※H24.7.9より外国人登録法廃止。

外国人住民にも住民基本台帳法が適用されることとなった。

資料:市民保健課

11-2 人口・世帯数の推移(国勢調査)

(単位:人)

年 月 日	世帯数	人 口			備 考
		総数	男	女	
大正 9年 10.1	4,587	22,540	11,541	10,999	第1回国勢調査
昭和 5年 10.1	4,730	23,089	11,432	11,657	第3回国勢調査
10 10.1	4,887	24,129	11,879	12,250	第4回国勢調査
15 10.1	5,152	24,995	12,286	12,709	第5回国勢調査
22 10.1	5,869	28,221	13,469	14,752	第6回国勢調査
25 10.1	5,794	28,284	13,521	14,763	第7回国勢調査
30 10.1	5,815	27,369	13,011	14,358	第8回国勢調査 (6か町村合併)
35 10.1	6,373	27,387	13,144	14,243	第9回国勢調査
40 10.1	7,353	28,645	13,575	15,070	第10回国勢調査
45 10.1	8,546	30,318	14,289	16,029	第11回国勢調査
50 10.1	9,621	31,700	15,138	16,562	第12回国勢調査 (昭和46年市制施行)
55 10.1	10,075	31,007	14,799	16,208	第13回国勢調査
60 10.1	10,134	30,209	14,458	15,751	第14回国勢調査
平成 2年 10.1	10,911	30,081	14,420	15,661	第15回国勢調査
7 10.1	11,075	29,103	13,892	15,211	第16回国勢調査
12 10.1	11,119	27,798	13,230	14,568	第17回国勢調査
17 10.1	10,917	26,557	12,693	13,864	第18回国勢調査
22 10.1	10,794	25,013	12,002	13,011	第19回国勢調査
27 10.1	10,397	22,916	11,009	11,907	第20回国勢調査

12 住民基本台帳行政区別人人口

(各年4月1日現在)
(単位:世帯、人)

行政区	平成31年				令和2年			
	世帯数	人 口			世帯数	人 口		
		男	女	計		男	女	計
下田市一丁目	428	357	417	774	419	334	411	745
下田市二丁目	298	263	283	546	295	254	269	523
下田市三丁目	264	200	267	467	259	205	257	462
下田市四丁目	178	136	170	306	171	127	164	291
下田市五丁目	195	177	177	354	190	169	172	341
下田市六丁目	1,114	1,062	1,142	2,204	1,117	1,066	1,111	2,177
敷根	134	123	130	253	137	122	130	252
東本郷一丁目	141	113	133	246	133	109	126	235
東本郷二丁目	113	98	84	182	108	93	78	171
西本郷一丁目	171	142	169	311	177	143	167	310
西本郷二丁目	214	180	194	374	215	175	198	373
西本郷三丁目	96	93	82	175	95	89	83	172
高馬	146	135	126	261	153	144	121	265
河内	580	550	631	1,181	584	557	619	1,176
蓮台寺	356	361	395	756	354	364	383	747
上大沢	173	137	156	293	169	132	154	286
下大沢	45	38	46	84	41	35	42	77
立野	185	180	206	386	180	167	201	368
中	807	762	831	1,593	800	739	821	1,560
須原1	89	97	87	184	87	94	85	179
須原2	98	103	101	204	94	99	102	201
宇土金	86	90	105	195	86	86	98	184
椎原	90	94	101	195	88	94	99	193
北湯ヶ野	82	79	80	159	83	77	82	159
横川	116	117	106	223	115	112	106	218
加増野	198	145	172	317	184	141	166	307
相玉	107	123	118	241	103	115	110	225
箕作	180	219	211	430	180	215	209	424
落合	48	43	56	99	47	40	55	95
吉佐美	976	1,019	1,047	2,066	967	1,011	1,022	2,033
大賀茂	611	672	671	1,343	631	675	669	1,344
田牛	205	191	208	399	206	189	206	395
武ガ浜	104	87	92	179	108	92	86	178
柿崎	452	432	490	922	453	423	473	896
須崎	663	686	683	1,369	662	672	677	1,349
外浦	164	158	180	338	167	154	187	341
原田	485	504	559	1,063	475	483	548	1,031
長田	205	210	228	438	207	199	223	422
板戸	189	178	204	382	189	174	201	375

※外国人住民含む

資料:市民保健課

13 人口動態 各年12月31日現在年計

区 分	増 減	自然動態		社会動態		その他
		出 生	死 亡	転 入	転 出	
		平成29年	△ 522	101	409	
平成30年	△ 444	103	387	760	925	5
令和元年	△ 518	78	359	731	969	1

※H24.7.9より外国人住民数も含む。資料:市民保健課

14 地域別人口、世帯数の推移 (各年4月1日現在)

地 域 名	平成28年		平成29年		平成30年		平成31年		令和2年	
	人口	世帯数	人口	世帯数	人口	世帯数	人口	世帯数	人口	世帯数
総 数	22,938	11,121	22,477	11,027	21,937	10,869	21,492	10,786	21,080	10,729
下 田	5,043	2,550	4,893	2,533	4,745	2,483	4,651	2,477	4,539	2,451
稲 梓	2,406	1,129	2,349	1,116	2,278	1,101	2,247	1,094	2,185	1,067
稲 生 沢	6,517	3,298	6,411	3,255	6,251	3,197	6,095	3,161	5,992	3,146
白 浜	2,054	929	2,007	914	1,936	896	1,883	879	1,828	871
浜 崎	2,933	1,385	2,893	1,384	2,851	1,385	2,808	1,383	2,764	1,390
朝 日	3,985	1,830	3,924	1,825	3,876	1,807	3,808	1,792	3,772	1,804

※H24.7.9より外国人住民数を含む。資料:市民保健課

15 産業別就業人口(15歳以上) (各年10月1日現在)

産業分類別	平成22年			産業分類別	平成27年		
	総数	男	女		総数	男	女
総 数	11,863	6,599	5,264	総 数	10,453	5,764	4,689
(第1次産業)	566	418	148	(第1次産業)	568	423	145
農業、林業	304	197	107	農業、林業	325	215	110
うち農業	277	172	105	うち農業	287	183	104
漁業	262	221	41	漁業	243	208	35
(第2次産業)	1,519	1,241	278	(第2次産業)	1,349	1,075	274
鉱業、採石業、砂利採取業	1	1	-	鉱業、採石業、砂利採取業	-	-	-
建設業	1,091	955	136	建設業	941	807	134
製造業	427	285	142	製造業	408	268	140
(第3次産業)	9,630	4,846	4,784	(第3次産業)	8,395	4,182	4,213
電気・ガス・熱供給・水道業	83	66	17	電気・ガス・熱供給・水道業	59	47	12
情報通信業	76	47	29	情報通信業	63	49	14
運輸業、郵便業	463	382	81	運輸業、郵便業	319	269	50
卸・小売業	2,343	1,125	1,218	卸・小売業	1,943	884	1,059
金融業、保険業	222	87	135	金融業、保険業	158	58	100
不動産業、物品賃貸業	186	118	68	不動産業、物品賃貸業	176	109	67
学術研究、専門・技術サービス業	310	207	103	学術研究、専門・技術サービス業	291	192	99
宿泊業、飲食サービス業	2,265	997	1,268	宿泊業、飲食サービス業	1,869	842	1,027
生活関連サービス業、娯楽業	487	238	249	生活関連サービス業、娯楽業	418	201	217
教育、学習支援業	571	263	308	教育、学習支援業	518	227	291
医療、福祉	1,200	337	863	医療、福祉	1,231	377	854
複合サービス事業	188	116	72	複合サービス事業	220	142	78
サービス業	653	409	244	サービス業	566	357	209
公務	583	454	129	公務	564	428	136
分類不能	148	94	54	分類不能	141	84	57

資料:国勢調査(平成27年)

16 外国人住民人口(各年12月31日現在)

(単位:人)

	世帯数	人 口		
		総 数	男	女
平成30年	189	209	80	129
令和元年	197	215	73	142
令和2年	217	234	92	142

(令和2年国籍別)

(単位:人)

国 名	総数	国 名	総数
オーストラリア	5	モンゴル	3
ブラジル	7	ネパール	8
ミャンマー	4	オランダ	2
カナダ	2	フィリピン	42
スリランカ	7	ロシア	1
中国	25	セネガル	1
台湾	24	スペイン	1
フランス	3	タイ	14
ドイツ	3	トリニダード・トバゴ	1
インド	5	英国	5
インドネシア	4	米国	12
アイルランド	1	ベトナム	23
イタリア	3		
韓国・朝鮮	28	合 計	234

資料:市民保健課

本表は「住民基本台帳法」の外国人住民数である。
国籍別は最新年末の人員数順による。

17 事業所(産業分類別事業所数・従業者数)

(単位:件、人)

産業分類	平成24年		平成26年		平成28年		平成24-28年増減比		平成26-28年増減比	
	事業所数	従業者数	事業所数	従業者数	事業所数	従業者数	事業所数	従業者数	事業所数	従業者数
全産業 (事業内容不詳を含む)	2,145	-	2,055	-	1,928	-	△ 10.1	-	△ 6.2	-
全産業	2,067	11,197	2,044	11,275	1,915	10,911	△ 7.4	△ 2.6	△ 6.3	△ 3.2
農林漁業	15	321	13	184	10	97	△ 33.3	△ 69.8	△ 23.1	△ 47.3
鉱業、採石業、砂利採取業	-	-	-	-	-	-	-	-	-	-
建設業	183	913	165	810	149	785	△ 18.6	△ 14.0	△ 9.7	△ 3.1
製造業	63	395	56	328	47	280	△ 25.4	△ 29.1	△ 16.1	△ 14.6
電気・ガス・熱供給・水道業	2	79	3	77	3	127	50.0	60.8	0.0	64.9
情報通信業	13	64	11	50	12	46	△ 7.7	△ 28.1	9.1	△ 8.0
運輸業、郵便業	28	374	21	339	21	369	△ 25.0	△ 1.3	0.0	8.8
卸売業、小売業	554	2,677	534	2,644	508	2,548	△ 8.3	△ 4.8	△ 4.9	△ 3.6
金融業、保険業	21	240	20	221	19	224	△ 9.5	△ 6.7	△ 5.0	1.4
不動産業、物品賃貸業	179	381	178	348	158	303	△ 11.7	△ 20.5	△ 11.2	△ 12.9
学術研究、専門・技術サービス業	56	249	56	225	57	236	1.8	△ 5.2	1.8	4.9
宿泊業、飲食サービス業	521	2,723	543	2,769	515	2,896	△ 1.2	6.4	△ 5.2	4.6
生活関連サービス業、娯楽業	183	571	179	544	165	458	△ 9.8	△ 19.8	△ 7.8	△ 15.8
教育、学習支援業	43	218	46	232	42	216	△ 2.3	△ 0.9	△ 8.7	△ 6.9
医療、福祉	85	1,152	89	1,475	89	1,490	4.7	29.3	0.0	1.0
複合サービス事業	14	232	15	327	13	250	△ 7.1	7.8	△ 13.3	△ 23.5
サービス業 (他に分類されないもの)	107	608	115	702	107	586	0.0	△ 3.6	△ 7.0	△ 16.5

資料:平成24年経済センサス基礎調査
平成26年経済センサス活動調査
平成28年経済センサス活動調査

18 商業(商店数・従業者数・年間販売額の推移)

(単位:件、人、万円)

産業分類	平成16年				平成19年			
	商店数	従業者数	年間商品販売額	その他の収入額	商店数	従業者数	年間商品販売額	その他の収入額
総数	636	2,830	5,637,963	171,064	593	2,837	5,458,320	113,778
(卸売業)	110	638	2,374,468	16,596	110	638	2,318,126	3,576
(小売業)	513	2,128	3,263,495	154,468	483	2,199	3,140,194	110,202
各種商品	—	—	—	—	1	70	×	×
織物・衣服 身の回り品	88	235	217,103	2,363	83	181	153,442	1,426
飲食物品	200	875	1,312,184	12,489	182	913	1,095,130	3,546
自動車・自転車	32	172	479,580	69,410	32	172	407,864	90,443
家具・建具・じゅう器	38	125	199,592	1,717	36	117	195,157	6,159
その他	155	721	1,055,036	68,489	149	746	1,288,601	8,628
(一般飲食店)	—	—	—	—	—	—	—	—

19 工業(産業別事業所数・従業者数及び製造品出荷額等)

(単位:件、人、万円)

産業分類	平成24年			平成25年			平成26年		
	事業所数	従業者数	製造品 出荷額等	事業所数	従業者数	製造品 出荷額等	事業所数	従業者数	製造品 出荷額等
総数	14	286	289,988	12	266	304,555	10	225	269,118
食料品	9	158	189,194	7	144	198,663	6	143	198,594
飲料・飼料・たばこ	—	—	—	—	—	—	—	—	—
衣服	—	—	—	—	—	—	—	—	—
木材・木製品	—	—	—	—	—	—	—	—	—
家具・装備品	—	—	—	—	—	—	—	—	—
パルプ・紙	—	—	—	—	—	—	—	—	—
出版・印刷	2	36	×	2	39	×	2	40	×
化学工業	—	—	—	—	—	—	—	—	—
プラスチック製品	—	—	—	—	—	—	—	—	—
窯業・土石	1	24	×	1	24	×	1	22	×
鉄鋼業	—	—	—	—	—	—	—	—	—
非鉄金属	—	—	—	—	—	—	—	—	—
金属製品	1	22	×	1	20	×	1	20	×
電気機械	1	46	×	—	—	—	—	—	—
輸送用機械	—	—	—	1	39	×	—	—	—
その他の工業	—	—	—	—	—	—	—	—	—

(従業者4人以上の事業所)

(単位:件、人、万円)

産業分類	平成26年				平成28年			
	商店数	従業者数	年間商品 販売額	その他の 収入額	商店数	従業者数	年間商品 販売額	その他の 収入額
総 数	439	2,032	3,889,400	…	431	2,099	4,288,100	…
(卸 売 業)	93	471	1,511,700	…	91	452	1,592,500	…
(小 売 業)	346	1,561	2,377,700	…	340	1,647	2,695,600	…
各 種 商 品	1	5	×	…	1	5	×	…
織 物 ・ 衣 服 身 の 回 り	56	145	104,300	…	47	106	98,700	…
飲 食 料 品	107	527	854,100	…	112	620	1,033,000	…
自 動 車 ・ 自 転 車	44	238	450,500	…	45	235	455,900	…
家 具 ・ 建 具 ・ じ ゅ う 器	15	37	15,600	…	16	32	16,500	…
そ の 他	123	609	953,200	…	119	649	×	…
(一 般 飲 食 店)	—	—	—	—	—	—	—	—

資料:商業統計調査
※平成28年は経済センサス-活動調査

(単位:件、人、万円)

産業分類	平成28年			平成29年			平成30年		
	事業所数	従業者数	製造品 出荷額等	事業所数	従業者数	製造品 出荷額等	事業所数	従業者数	製造品 出荷額等
総 数	9	218	339,691	9	211	349,212	9	224	366,135
食 料 品	5	145	276,852	5	139	282,113	5	151	292,132
飲 料 ・ 飼 料 ・ た ば こ	—	—	—	—	—	—	—	—	—
衣 服	—	—	—	—	—	—	—	—	—
木 材 ・ 木 製 品	—	—	—	—	—	—	—	—	—
家 具 ・ 装 備 品	—	—	—	—	—	—	—	—	—
パ ル プ ・ 紙	—	—	—	—	—	—	—	—	—
印 刷 ・ 同 関 連 業	2	33	×	2	33	×	2	32	×
化 学 工 業	—	—	—	—	—	—	—	—	—
プ ラ ス チ ッ ク 製 品	—	—	—	—	—	—	—	—	—
窯 業 ・ 土 石	1	23	×	1	24	×	1	25	×
鉄 鋼 業	—	—	—	—	—	—	—	—	—
非 鉄 金 属	—	—	—	—	—	—	—	—	—
金 属 製 品	1	17	×	1	15	×	1	16	×
電 気 機 械	—	—	—	—	—	—	—	—	—
生 産 用 機 械 器 具	—	—	—	—	—	—	—	—	—
そ の 他 の 工 業	—	—	—	—	—	—	—	—	—

資料:工業統計調査

20 専業・兼業別農家数・農家人口

(単位: 戸、人)

区分	農家総数							農家人口(販売農家)		
	総数	販売農家	専業農家	兼業農家	兼業農家		自給的農家	総数	男	女
					第1種兼業	第2種兼業				
平成17年	546	117	33	84	16	68	429	433	211	222
平成22年	518	107	32	75	19	56	411	379	177	202
平成27年	455	85	41	44	14	30	370
令和2年	375	71	304

資料: 農林業センサス

21 経営耕地面積規模別農家数(販売農家)

区分	総数	経営耕地なし	0.3ha未満	0.3~0.5未満	0.5~1.0未満	1.0~1.5未満	1.5~2.0未満	2.0~3.0未満	3.0以上
平成17年	117	0	21	57	27	6	4	1	1
平成22年	107	1	10	54	29	7	4	1	1
平成27年	93	2	20	41	17	8	3	2	0

資料: 農林業センサス

22 農産物取扱高

(単位: t、千円)

区分	生産量				生産額			
	総数	野菜	果実	その他	総額	野菜	果実	その他
平成27年度	1,014	547	368	99	325,875	191,871	100,445	33,649
平成28年度	883	473	317	93	295,194	172,218	91,262	31,714
平成29年度	783	402	297	84	258,921	147,409	83,081	28,431
平成30年度	713	376	262	75	247,780	149,370	75,826	22,584
令和元年度	639	348	234	57	215,562	132,949	66,002	16,611

資料: (株)下田青果

23 家畜飼育状況 (各年4月1日現在)

区分	総数	肥育牛						乳牛
		繁殖和牛	肥育牛			もと牛		
			肉用種	乳用種	交雑種	肉用種	乳用種	
平成28年度	0	0	0	0	0	0	0	0
平成29年度	0	0	0	0	0	0	0	0
平成30年度	0	0	0	0	0	0	0	0
令和元年度	0	0	0	0	0	0	0	0
令和2年度	0	0	0	0	0	0	0	0

資料: 伊豆太陽農協

24 性別・年齢別の漁業従事者数 (各年11月1日現在)

(単位:人)

区分	総数	男	女	15~	30~	40~	50~	60~	65歳
				29歳	39歳	49歳	59歳	64歳	以上
平成 15年	447	368	79	16	34	49	102	46	200
平成 20年	331	279	52	19	26	43	56	38	149
平成 25年	348	316	32	21	35	50	65	42	135
平成 30年	227	14	24	32	45	22	90

資料:漁業センサス

25 漁業階層別経営体数 (各年11月1日現在)

区分	総数	漁船 非使用	動力 1t未満	1~	5~	10~	50~	100t	その他 漁業
				5t未満	10t未満	50t未満	100t 以上		
平成 15年	259	23	75	88	33	32	7	0	1
平成 20年	186	9	54	73	23	21	6	0	0
平成 25年	221	15	74	75	26	23	6	1	1
平成 30年	148	3	51	50	24	17	3	0	0

資料:漁業センサス

26 営んだ漁業種類別経営体数 (各年11月1日現在)

主な漁業種類別		平成15年	平成20年	平成25年	平成30年
総数(実数)		259	186	221	148
網漁業	底引き網	—	—	—	—
	あき網	—	—	—	—
	刺網(その他)	150	102	85	71
	その他の網漁業	—	5	8	1
釣	遠洋・近海かつお一本釣	—	—	—	—
	沿岸かつお一本釣	—	—	4	1
	いか釣	13	4	7	3
	ひき縄釣	74	3	34	10
	その他の釣	156	127	136	97
はえ縄	遠洋・近海まぐろはえ縄	—	—	—	—
	沿岸まぐろはえ縄	—	—	2	—
	はえ縄さけ・ます	—	—	—	—
	その他のはえ縄	—	7	8	3
地びき網		—	—	—	—
採貝		70	68	90	59
採藻		38	—	—	—
潜水器漁業		24	1	4	9
その他の漁業		29	5	19	8
わかめ養殖		7	3	4	3
その他の養殖		—	—	1	—

※平成20年から採貝・採藻を項目統一

資料:漁業センサス

27 魚市場取扱高

(単位:t、千円)

区分	総数		鮮魚類		貝類(えび含む)		海藻類	
	数量	金額	数量	金額	数量	金額	数量	金額
平成27年度	1,782	2,442,569	1,691	2,298,233	53	134,067	38	10,269
平成28年度	1,589	2,285,777	1,488	2,056,316	66	166,927	35	12,034
平成29年度	1,324	1,917,979	1,237	1,741,467	55	164,478	32	12,034
平成30年度	1,302	1,787,677	1,228	1,634,924	46	140,005	28	12,748
令和元年度	1,170	1,699,280	1,103	1,563,543	46	127,406	21	8,331

資料:伊豆漁協

28 月別宿泊人員

(単位:人)

区分	平成29年度	平成30年度	令和元年度
総数	964,389	1,004,110	953,831
4月	55,412	59,823	70,669
5月	79,856	79,480	82,931
6月	54,689	59,522	60,980
7月	114,558	119,469	104,236
8月	209,472	211,454	219,913
9月	71,707	80,580	73,598
10月	54,434	55,895	50,661
11月	60,518	62,861	60,532
12月	58,329	63,727	62,967
1月	63,839	66,247	63,171
2月	64,820	65,635	63,467
3月	76,755	79,417	40,706

資料:観光交流課

29 宿泊施設・収容人員数 (令和2年4月1日現在)

(単位:軒、人)

業 態	軒 数	収 容 人 員
計	200	9,815
ホテル	6	887
旅館	41	4,977
民宿	85	1,845
外 浦	12	198
柿 崎	1	20
白 浜	22	550
須 崎	13	305
吉 佐 美	21	490
田 牛	14	282
ペンション	65	1,538
寮・保養所	3	568

資料:観光交流課

30 伊豆急下田駅乗降人員

(単位:人)

区分	総 数	乗車人員	降車人員
平成27年	1,131,773	525,298	606,475
平成28年	1,069,598	486,007	583,591
平成29年	1,060,758	468,554	592,204
平成30年	1,114,776	500,750	614,026
平成31年/ 令和元年	1,108,803	500,714	608,089

(定期券分を除く)

資料:新南伊豆のすがた(伊豆急行(株)経営企画部調)

31 温泉湧出揚湯量とその利用状況 (平成31年2月現在)

温 泉 地	温泉数	利 用 源泉数	総湧出量 揚湯量 (L/分)	総熱量 (0 ℃基準)(kcal /分)	平均 温度 (℃)	1井当 湧出揚湯 量(L/分)
計	85	42	7,604	418,703	55.0	224.0
加 増 野	6	1	-	-	-	-
横 川	13	6	555	26,110	47.0	111.0
北 湯ヶ野	6	3	367	23,665	64.4	122.4
相 玉	7	7	687	58,806	85.6	137.4
河 内	19	9	1,680	79,443	47.3	186.7
蓮 台 寺	7	3	1,093	55,011	50.4	364.2
大 沢	6	2	2,547	152,543	59.9	1,273.6
立 野	1	0	-	-	-	-
下 田	8	3	190	5,901	31.0	63.4
白 浜	2	1	94	4,767	50.5	94.4
吉 佐 美	9	6	389	12,457	32.0	129.8
大 賀 茂	0	0	-	-	-	-
田 牛	1	1	-	-	-	-

資料:新南伊豆のすがた(県賀茂健康福祉センター調)

32 観光行事

月	日	行 事 名
5月	第3土曜日を含む金～日	黒船祭
6月	6月1日～6月30日	あじさい祭
7月	7月中旬	海開き
	7月中旬	国際カジキ釣り大会
	7月下旬	白浜海の祭典・花火大会
8月	8月14, 15日	下田太鼓祭
10月	10月下旬	三番叟
	10月下旬～11月下旬	柿・みかん狩り
	10月下旬～12月下旬	サンマ寿司祭り
12月	12月20日～1月31日	水仙まつり
2月	2月11日	鬼射祭
3月	3月27日	お吉祭り

33 都市ガス使用状況

区分	設備戸数(戸)			年間使用量 (千MJ)	年間使用額 (万円)
	家事用	営業用	計		
平成27年度	2,429	521	2,950	29,967	15,755
平成28年度	2,435	522	2,957	28,799	13,679
平成29年度	2,443	519	2,962	27,225	13,271
平成30年度	2,424	537	2,961	26,632	13,728
令和元年度	2,411	536	2,947	26,289	13,401

資料:下田ガス株式会社

34 上水道給水状況

(単位:人、立方メートル、戸)

区分	計画 給水人口	給水人口	給水戸数	給水量		
				年間	1日平均	1日最大
平成27年度	29,400	22,144	12,069	4,611,184	12,599	19,126
平成28年度	29,400	21,500	12,023	4,432,574	12,111	18,043
平成29年度	29,400	21,183	11,991	4,198,011	11,501	16,671
平成30年度	29,400	20,743	11,927	4,147,190	11,362	16,184
令和元年度	29,400	20,349	11,852	3,810,460	10,411	15,206

資料:上下水道課

35 公共下水道状況

(単位:ha、戸、人、m³)

区分	全体計画 面積	整備済 面積	供用・処理 開始面積	処理 区域内人口	接続済		流入汚水量
					戸数	人口	
平成27年度	439.20	278.72	278.72	10,397	3,013	7,252	1,310,660
平成28年度	439.20	282.94	282.94	10,625	3,148	7,466	1,317,799
平成29年度	439.20	283.65	283.65	10,373	3,161	7,329	1,334,536
平成30年度	439.20	285.72	285.72	10,245	3,170	7,252	1,364,563
令和元年度	439.20	287.05	287.05	10,085	3,181	7,180	1,436,461

資料:上下水道課

36 市民相談等件数

区分	総数	部 門 別					
		市関係	一般市民 相 談	法律相談	年金相談	交通事故 相談巡回	消費生活相談
平成27年度	326	1	20	38	263	0	11
平成28年度	272	-	18	39	215	0	-
平成29年度	305	-	22	38	245	0	-
平成30年度	314	-	27	48	238	1	-
令和元年度	270	1	28	46	195	0	-

※平成28年4月1日～消費生活相談については賀茂広域消費生活センターが対応

資料:市民保健課・防災安全課・産業振興課

37 生活保護の推移 (各年3月31日現在)

(単位:世帯、人、%)

区 分	被保護世帯数	被保護人員	保護率 (人員)
平成27年度	321	386	1.68
平成28年度	318	373	1.66
平成29年度	312	367	1.67
平成30年度	318	370	1.72
令和元年度	310	368	1.75

資料:福祉事務所

38 扶助別生活保護人員の推移 (各年度の月平均)

(単位:人)

区 分	総数(人)	扶 助 別							
		生活	住宅	教育	出産	葬祭	生業	医療	介護
平成27年度	4,699	306	285	8	0	0.42	3.75	321	69
平成28年度	4,461	303	276	8	0.08	0.42	3.17	305	65
平成29年度	4,442	303	273	10	0	0.58	3.25	303	64
平成30年度	4,411	300	266	7	0	0.42	1.42	306	70
令和元年度	4,490	299	265	7	0	1.58	4.41	313	73

資料:福祉事務所

39 世帯類型保護世帯 (各年3月31日現在)

(単位:世帯、%)

区 分	総 数		高齢者世帯		母子世帯		障害者世帯		傷病世帯		その他の世帯	
	被保護 世帯数	構成 比率	被保護 世帯数	構成 比率	被保護 世帯数	構成 比率	被保護 世帯数	構成 比率	被保護 世帯数	構成 比率	被保護 世帯数	構成 比率
平成27年度	319	100.0	205	64.3	9	2.8	25	7.8	54	16.9	26	8.2
平成28年度	317	100.0	212	66.9	6	1.9	22	6.9	53	16.7	24	7.6
平成29年度	311	100.0	211	67.8	7	2.3	24	7.7	41	13.2	28	9.0
平成30年度	317	100.0	213	67.2	9	2.8	26	8.2	42	13.2	27	8.6
令和元年度	310	100.0	203	65.5	10	3.2	31	10.0	38	12.3	28	9.0

資料:福祉事務所

40 級別身体障害者数の推移

(単位:人、%)

区 分	総数	構成比					
		1級	2級	3級	4級	5級	6級
平成27年度	925	38	15	14	22	5	6
平成28年度	911	38	16	13	22	5	6
平成29年度	897	38	16	14	21	5	6
平成30年度	915	38	15	14	23	5	5
令和元年度	918	38	14	13	24	5	6

資料:福祉事務所

41 高齢人口の状況

(単位:人、%)

区分	60歳以上		60~64		65~69		70~74		75~79		80歳以上	
	総数	対人口比	総数	対人口比	総数	対人口比	総数	対人口比	総数	対人口比	総数	対人口比
平成27年度	10,653	46.4	1,741	7.6	2,447	10.7	1,978	8.6	1,689	7.4	2,798	12.2
平成28年度	10,581	47.1	1,610	7.2	2,479	11.0	1,904	8.5	1,762	7.8	2,826	12.6
平成29年度	10,426	47.5	1,573	7.2	2,193	10.0	2,067	9.4	1,792	8.2	2,801	12.8
平成30年度	10,412	48.4	1,553	7.2	1,974	9.2	2,130	9.9	1,860	8.7	2,895	13.5
令和元年度	10,319	49.0	1,529	7.3	1,793	8.5	2,187	10.4	1,886	8.9	2,924	13.9

資料:市民保健課

42 寝たきり老人数

(単位:人)

区分	21年度	22年度	23年度	24年度	25年度	26年度	27年度	28年度	29年度	30年度	元年度
人数	308	335	331	335	331	312	339	327	320	328	344

資料:市民保健課

43 民生委員の相談、指導件数

(単位:件)

区分	総数	在宅・地域 福祉・介護	家庭 関係	住居	健康	仕事	非行・養護 健全育成	生活費	年金 保険	生活 環境	その他	
平成27年度	1,529	461	43	31	70	18		346	58	10	187	305
平成28年度	1,518	503	74	28	55	17		242	66	19	173	341
平成29年度	1,502	681	52	34	53	4		103	57	17	77	424
平成30年度	1,442	680	52	34	53	4		103	77	17	52	370
令和元年度	1,632	528	46	48	64	17		162	90	6	142	529

資料:福祉事務所

44 児童扶養手当受給者の推移

(単位:人)

区分	受給者
平成27年度	218
平成28年度	211
平成29年度	193
平成30年度	176
令和元年度	166

資料:福祉事務所

45 子育て支援センターの状況

(単位:人、組)

区分	登録者	利用者	組数
平成27年度	293	3,322	2,686
平成28年度	253	3,515	2,812
平成29年度	254	4,343	3,458
平成30年度	279	5,100	4,338
令和元年度	248	5,036	4,057

資料:学校教育課

46 保育所の状況（令和2年4月1日現在）

（単位：人）

名 称	0歳児	1～2歳児	3歳児	4歳児	5歳児	定員	入 所 児 童 数	保育士数
市立 (保育所) 下田保育所	1	22	15	17	20	150	75	22(9) <small>(0内は会計年度任用職員)</small>
私立 (私立保育所) 稲生沢こども園	2	30	20	19	28	120	99	19
ひかり保育園	3	26	14	15	-	60	58	13
合 計(3箇所)	6	78	49	51	48	330	232	

※会計年度任用職員については、市立のみ把握

資料：学校教育課

47 認定こども園の状況（令和2年4月1日現在）

（単位：人）

名 称	0歳児	1～2歳児	3歳児	4歳児	5歳児	定員	入 所 児 童 数	保育教諭数
下田認定こども園 2号・3号認定	0	28	22	26	36	121	112	35(18) <small>(0内は会計年度任用職員)</small>
1号認定	-	-	8	15	12	90	35	
合 計	0	28	30	41	48	211	147	

※2号・3号認定…従来の保育所入所児

※1号認定…従来の幼稚園通園児

資料：学校教育課

48 放課後児童クラブの状況

（単位：人）

区 分	総 数	下田小学校 放課後児童クラブ	稲生沢小学校 放課後児童クラブ	朝日公民館 放課後児童クラブ
平成27年度	745	544	201	-
平成28年度	785	595	190	-
平成29年度	816	520	296	-
平成30年度	1,047	650	397	-
令和元年度	1,239	636	441	162

※通年の登録児童延べ人数

※朝日公民館放課後児童クラブは令和元年度より開設

資料：学校教育課

50 各がん検診の状況

(単位:人)

検診名 対象年齢 内訳	胃がん検診 40歳以上		大腸がん検診 40歳以上		結核・肺がん検診 40歳以上		子宮がん検診 20歳以上偶数年齢		乳がん検診 40歳以上偶数年齢	
	受診者数	要精密検査数	受診者数	要精密検査数	受診者数	要精密検査数	受診者数	要精密検査数	受診者数	要精密検査数
平成28年度	1,109	21	2,621	245	2,393	18	513	6	712	27
平成29年度	1,033	38	2,586	231	2,337	27	465	5	655	23
平成30年度	1,050	13	2,658	220	2,514	41	585	9	692	15
令和元年度	928	13	2,393	230	2,300	45	566	13	696	44
令和2年度	583	9	2,420	208	1,638	16	574	10	703	22

資料:市民保健課

51 乳幼児健診の状況

(単位:人、%)

区分	乳児健診			1歳6ヵ月児健診			3歳児健診		
	対象児数	受診者数	受診率	対象児数	受診者数	受診率	対象児数	受診者数	受診率
平成28年度	219	214	97.7	112	99	88.4	141	133	94.3
平成29年度	205	188	91.7	115	107	93.0	109	111	101.8
平成30年度	187	179	95.7	95	92	96.8	100	101	101.0
令和元年度	173	160	92.5	85	85	100.0	83	82	98.8
令和2年度	146	140	95.9	81	81	100.0	98	97	99.0

*乳児健診は4ヶ月、10ヶ月健診を含む。

資料:市民保健課

52 医療施設の状況(各年4月1日現在)

区分	総数		病院		一般診療所		歯科 診療所
	施設数	病床数	施設数	病床数	施設数	病床数	
平成28年度	27	286	2	250	25	36	12
平成29年度	26	284	2	250	24	34	12
平成30年度	26	280	2	244	24	36	12
令和元年度	27	278	2	244	25	34	12
令和2年度	26	276	2	242	24	34	12

資料:市民保健課

53 予防接種実施状況

(単位:人)

区分	ヒブ	小児肺炎	二種混合	四種混合	日本脳炎	MR	BCG	ロタウイルス	B型肺炎	水痘
平成28年度	113	113	205	162	384	213	104	-	-	-
平成29年度	100	100	52	220	259	251	100	-	-	-
平成30年度	95	93	71	194	318	188	85	-	-	-
令和元年度	318	321	145	330	576	226	81	-	-	-
令和2年度	302	301	99	300	316	167	71	69	230	220

※二種混合…ジフテリア、破傷風

※四種混合…ジフテリア、百日せき、破傷風、ポリオ

※令和2年度より、延回数

資料:市民保健課

54 国民健康保険加入状況 (各年3月31日現在)

(単位:世帯、人、%)

区分	全市		加入者		加入率	
	世帯数	人員	世帯数	人員	世帯数	人員
平成28年度	11,027	22,477	4,726	7,537	42.9	33.5
平成29年度	10,869	21,937	4,515	7,082	41.5	32.3
平成30年度	10,786	21,492	4,336	6,703	40.2	31.2
令和元年度	10,729	21,080	4,175	6,405	38.9	30.4
令和2年度	10,675	20,734	4,121	6,259	38.6	30.2

資料:市民保健課

55 健康診査の状況

(単位:人)

区分	特定健診				後期高齢者健診			
	対象者	受診者	メタボリック シンドローム 該当者	メタボリック シンドローム 予備軍	対象者	受診者	要精密検査	要治療
平成30年度	5,155	1,605	280	163	4,526	1,013	129	117
令和元年度	4,940	1,525	299	181	4,581	1,018	160	76
令和2年度	4,835	1,087	251	129	4,650	530	71	53

※特定健診対象者:40歳以上の国民健康保険被保険者

資料:市民保健課

※後期高齢者健診対象者:75歳以上の後期高齢者及び65歳から74歳までで広域連合から障害認定を受けた者

56 国民健康保険給付状況

(医療給付)

(単位:件、円)

区分	総数		療養の給付等					
			診療費					
			入院		入院外		歯科	
	件数	費用額	件数	費用額	件数	費用額	件数	費用額
平成30年度	96,614	2,483,086,273	1,927	1,012,865,697	53,303	914,687,149	10,631	129,136,808
令和元年度	91,375	2,470,965,164	1,880	999,703,631	50,422	936,699,288	10,011	126,673,700
令和2年度	82,505	2,326,247,626	1,794	966,025,824	45,407	853,746,314	9,163	111,930,840

(つづき)

療養の給付等					
調剤		食事療養		訪問看護	
件数	費用額	件数	費用額	件数	費用額
29,113	346,586,370	(1,869)	58,178,702	167	8,741,460
27,429	326,582,390	(1,816)	58,092,971	171	9,797,670
24,930	314,709,000	(1,710)	59,741,268	211	10,194,370

(つづき)

療養費等							
食事療養		療養費				移送費	
		診療費		その他			
件数	費用額	件数	費用額	件数	費用額	件数	費用額
0	0	33	323,596	1,439	12,542,411	1	24,080
2	0	110	1,403,032	1,350	12,012,482	0	0
0	0	23	242,760	1,037	9,657,250	0	0

(その他の保険給付)

区分	総数		高額療養費		その他			
					出産育児給付		葬祭給付	
	件数	費用額	件数	費用額	件数	費用額	件数	費用額
平成30年度	4,417	268,507,436	4,357	261,083,436	12	5,024,000	48	2,400,000
令和元年度	4,623	279,253,492	4,564	271,273,492	16	5,880,000	43	2,100,000
令和2年度	4,456	278,753,901	4,391	269,953,901	15	6,300,000	50	2,500,000

資料:市民保健課(国民健康保険事業年報)
食事療養費の件数は再掲。総合計に含まない。

57 清掃関係

計画処理区域 全 域
 計画処理人口 20,734 人(令和3年4月1日現在)

58 ごみ処理の推移

(単位: t)

区分	合計	市収集可燃物	持込物	不燃物・リサイクル
平成28年度	10,132	4,513	4,951	668
平成29年度	9,801	4,375	4,787	639
平成30年度	9,515	4,247	4,652	616
令和元年度	9,405	4,150	4,653	602
令和2年度	8,711	3,997	4,079	635

資料: 環境対策課

(単位: kg)

区分	年間1人当り排出量	年間1世帯当り排出量
平成28年度	451	919
平成29年度	447	902
平成30年度	443	882
令和元年度	446	877
令和2年度	420	816

資料: 環境対策課

59 南豆衛生プラントし尿処理状況

(単位: kg)

区 分	総 数	し 尿	浄化槽汚泥
平成28年度	8,165	223	7,942
平成29年度	8,066	269	7,797
平成30年度	7,611	267	7,344
令和元年度	7,829	245	7,584
令和2年度	7,868	244	7,624

資料: 南豆衛生プラント

60 伊豆斎場使用状況

(単位: 件)

区 分	使用件数	内下田市分
平成28年度	973	427
平成29年度	1,002	462
平成30年度	920	360
令和元年度	913	384
令和2年度	908	391

資料: 伊豆斎場組合

60 小学校(7校)学年別児童数(令和2年5月1日現在)

(単位:人)

学校名	男女別	総数	1学年	2学年	3学年	4学年	5学年	6学年
総数	男	401	64	62	66	64	70	75
	女	393	66	52	72	67	65	71
	計	794	130	114	138	131	135	146
稲 梓	男	40	5	5	5	8	10	7
	女	27	3	3	7	2	7	5
	計	67	8	8	12	10	17	12
稲生沢	男	87	16	16	20	11	11	13
	女	99	16	10	13	23	17	20
	計	186	32	26	33	34	28	33
白 浜	男	31	4	4	3	4	8	8
	女	37	4	6	7	9	6	5
	計	68	8	10	10	13	14	13
浜 崎	男	52	8	9	6	9	9	11
	女	53	10	4	16	9	8	6
	計	105	18	13	22	18	17	17
下 田	男	116	20	19	23	20	17	17
	女	109	24	15	18	15	15	22
	計	225	44	34	41	35	32	39
大賀茂	男	15	2	3	0	2	3	5
	女	22	3	5	5	3	3	3
	計	37	5	8	5	5	6	8
朝 日	男	60	9	6	9	10	12	14
	女	46	6	9	6	6	9	10
	計	106	15	15	15	16	21	24
学級数	—	41	8	6	7	6	6	8

※特別支援学級の児童数込

資料:学校教育課

※複式学級…2・3年1クラス、4・5年1クラス、特別支援学級2クラス

61 中学校(4校)学年別生徒数(令和2年5月1日現在)

(単位:人)

学校名	男女別	総数	1学年	2学年	3学年
総数	男	220	73	67	80
	女	205	59	66	80
	計	425	132	133	160
稲 梓	男	18	7	4	7
	女	28	11	5	12
	計	46	18	9	19
稲生沢	男	36	12	11	13
	女	37	11	11	15
	計	73	23	22	28
下田東	男	38	16	12	10
	女	53	14	21	18
	計	91	30	33	28
下 田	男	128	38	40	50
	女	87	23	29	35
	計	215	61	69	85
学級数	—	16	5	5	6

※特別支援学級の生徒数込

資料:学校教育課

※特別支援学級2クラス

62 幼稚園年齢別園児数（令和2年5月1日現在）

（単位：人）

園名	総数			3歳児			4歳児			5歳児		
	男	女	計	男	女	計	男	女	計	男	女	計
下田幼稚園	13	15	28	2	7	9	6	3	9	5	5	10

資料：学校教育課

63 幼・小・中学校の園児・児童・生徒数の推移（各年度5月1日現在）

（単位：人）

区分	平成27年度	平成28年度	平成29年度	平成30年度	令和元年度	令和2年度
小学校(7校)	906	893	866	836	799	792
中学校(4校)	546	488	449	451	438	425
幼稚園	57	48	30	33	31	28
こども園(1号認定)	88	74	86	73	59	35

資料：学校教育課

64 主な公の施設利用状況

（単位：人）

施設名	平成27年度	平成28年度	平成29年度	平成30年度	令和元年度
下田市民文化会館	110,691	92,496	102,917	109,414	103,381
敷根健康広場	19,826	19,395	18,033	16,737	14,350
敷根温水プール	48,884	49,596	46,727	47,115	42,654
弓道場	1,995	2,343	2,160	1,870	1,641
敷根テニスコート	27,968	28,610	26,104	25,970	28,802
あずさ山の家	38,321	31,178	31,571	34,479	0
下田市民スポーツセンター	65,154	62,397	66,623	66,522	59,631
高齢者生きがいプラザ	6,007	2,672	-	-	-

資料：各指定管理者、所管課

65 吉佐美運動公園利用状況

（単位：人）

区分	利用人員
平成27年度	6,642
平成28年度	7,425
平成29年度	7,400
平成30年度	6,493
令和元年度	15,616

資料：生涯学習課

66 青少年海の家利用状況

（単位：人）

区分	利用人員
平成27年度	3,701
平成28年度	3,250
平成29年度	3,195
平成30年度	3,021
令和元年度	2,288

資料：生涯学習課

67 図書館利用状況

(単位:冊)

区分	合計	総記	哲学 宗教	歴史 地理	社会 科学	自然 科学	技術	産業	芸術	語学	文学	絵本	紙 芝居	雑誌	視聴覚 資料	洋書
(蔵書数)																
平成28年度	101,572	4,450	2,300	16,192	11,200	5,944	3,931	2,742	7,407	1,305	34,511	8,426	516	2,406	185	57
平成29年度	101,313	4,350	2,267	16,236	11,078	5,587	3,834	2,738	7,335	1,249	34,804	8,554	519	2,515	190	57
平成30年度	101,084	4,349	2,135	16,105	11,295	5,693	3,883	2,721	7,275	1,233	34,290	8,768	530	2,549	201	57
令和元年度	101,232	4,410	2,160	16,229	11,486	5,826	3,959	2,762	7,350	1,257	33,431	8,978	565	2,558	204	57
(貸出数)																
平成28年度	46,537	144	674	1,781	1,149	2,089	2,641	931	1,749	247	23,074	9,357	350	2,341	4	6
平成29年度	49,895	211	770	2,000	1,324	2,558	2,732	907	1,769	235	23,985	10,859	364	2,175	3	3
平成30年度	49,055	228	733	1,786	1,424	2,436	2,467	600	1,784	265	23,526	11,352	331	2,110	2	11
令和元年度	44,103	273	475	1,521	1,281	2,378	2,238	548	1,550	261	21,114	10,231	292	1,940	1	0

資料:図書館

68 指定文化財(令和2年4月1日現在)

名称	指定年月日	種別	所在地	所有者・管理者
(国指定文化財)				
木造阿弥陀如来坐像	大正 8. 4. 12	重文・彫刻	田牛	長谷寺
木造大日如来坐像	大正 9. 4. 15	重文・彫刻	蓮台寺	天神神社
八幡神社のイスノキ	昭和16. 2. 28	天然記念物	吉佐美	八幡神社
伊古奈比咩命神社のアオギリ自生地	昭和20. 2. 22	天然記念物	白浜	白浜神社
了仙寺	昭和26. 6. 9	史跡	下田市二丁目	了仙寺
玉泉寺	昭和26. 6. 9	史跡	柿崎	玉泉寺
神子元島燈台	昭和44. 7. 25	史跡	神子元島	国土交通省
(県指定文化財)				
吉田松陰寓寄処	昭和16. 10. 27	史跡	蓮台寺	下田市・私有地
田牛ハマオモト自生地	昭和27. 4. 1	天然記念物	田牛	私有地
鱒口	昭和31. 10. 17	工芸	白浜	白浜神社
白浜神社のビヤクシン樹林	昭和44. 5. 30	天然記念物	白浜	白浜神社
偽層理	昭和54. 11. 19	天然記念物	柿崎	三島神社・鷺島神社
報本寺のオガタマノキ	昭和57. 11. 26	天然記念物	加増野	報本寺
爪木崎の柱状節理	昭和57. 11. 26	天然記念物	須崎	須崎区
河内の宝篋印塔	昭和63. 3. 18	建造物	河内	重福院
鱒口	平成30. 3. 21	工芸	横川	個人
鱒口	平成30. 3. 21	工芸	上大沢	個人
(市指定文化財)				
鱒口	昭和44. 4. 25	工芸	下田市一丁目	八幡神社
下田年中行事	昭和44. 4. 25	書籍	下田市四丁目	下田市
長楽寺	昭和46. 9. 6	史跡	下田市三丁目	長楽寺
下田城址	昭和48. 6. 12	史跡	下田市三丁目	下田市
御正躰(懸仏)	昭和56. 8. 7	工芸	白浜	白浜神社
水草双鳥鏡	昭和56. 8. 7	工芸	白浜	白浜神社
亀甲地双雀鏡	昭和56. 8. 7	工芸	白浜	白浜神社
山吹双鳥鏡	昭和56. 8. 7	工芸	白浜	白浜神社

名 称	指定年月日	種別	所在地	所有者・管理者
(市指定文化財)				
はまぼう樹林	昭和44. 4. 25	天然記念物	吉佐美	国有地
大公孫樹	昭和46. 9. 6	天然記念物	横川	諏訪神社
三番叟	昭和48. 6. 12	無形民俗	白浜	保存会
今村伝四郎等三代の墓	昭和48. 6. 12	史跡	下田市三丁目	了仙寺
戸田忠次の墓	昭和48. 6. 12	史跡	下田市四丁目	泰平寺
ヒカリモ	昭和48. 10. 6	天然記念物	須崎	旭洞院
火達山遺跡	昭和49. 3. 20	史跡	白浜	白浜神社
三穂ヶ崎遺跡	昭和49. 3. 20	史跡	白浜	下田市
夷子島遺跡	昭和49. 3. 20	史跡	須崎	須崎財産区
洗田遺跡	昭和49. 3. 20	史跡	吉佐美	私有地
遠国島遺跡	昭和49. 3. 20	史跡	田牛	—
深根城址	昭和51. 5. 27	史跡	堀之内	私有地
下田奉行所跡	昭和51. 5. 27	史跡	東中	下田市
吉田松陰踏海の企跡	昭和51. 5. 27	史跡	柿崎	下田市
吉田松陰拘禁之跡(長命寺跡)	昭和51. 5. 27	史跡	下田市四丁目	下田市
下田御番所跡	昭和51. 5. 27	史跡	下田市三丁目	下田市
欠乏所跡	昭和51. 5. 27	史跡	下田市三丁目	私有地
今村公勤功碑と浪よけ	昭和51. 5. 27	史跡	武ガ浜	国有地
薩摩十六烈士の墓	昭和51. 5. 27	史跡	下田市四丁目	大安寺
カナヤマ古代製鉄遺跡	昭和51. 5. 27	史跡	大賀茂	私有地
仏谷の十六羅漢三十三観音	昭和51. 5. 27	有形民俗	吉佐美	宝徳院
小白浜三十三観音・エンマ	昭和51. 5. 27	有形民俗	須崎	観音寺
元理源寺三十三観音	昭和51. 5. 27	有形民俗	下田市五丁目	泰平寺
鬼射	昭和51. 5. 27	無形民俗	落合	保存会
山随院権現祭幡廻し	昭和51. 5. 27	無形民俗	加増野	保存会
爪木崎一俵磯海岸	昭和51. 5. 27	名勝	須崎	須崎財産区
タライ崎一釜の浦海岸	昭和51. 5. 27	名勝	田牛	国有地
枝垂れ桜	昭和51. 5. 27	天然記念物	加増野	報本寺
山ざくら	昭和51. 5. 27	天然記念物	堀之内	私有地
しもだまいまい	昭和51. 5. 27	天然記念物	市内全域	—
不動明王坐像	昭和56. 8. 7	彫刻	吉佐美	宝徳院
薬師如来坐像	昭和56. 8. 7	彫刻	白浜	白浜神社
阿弥陀如来坐像	昭和56. 8. 7	彫刻	下田市一丁目	稲田寺
四天王像	昭和56. 8. 7	彫刻	蓮台寺	天神神社
観音菩薩立像	昭和56. 8. 7	彫刻	須崎	観音寺
薬師如来坐像	昭和56. 8. 7	彫刻	須崎	観音寺
北条家寺中安堵朱印状	昭和60. 12. 23	古文書	下田市四丁目	本覚寺
北条家寺中安堵朱印状	昭和60. 12. 23	古文書	横川	太梅寺
佐野北条氏忠朱印状	昭和60. 12. 23	古文書	白浜	白浜神社
吉田泰盛寺領寄進状	昭和60. 12. 23	古文書	横川	太梅寺
北条家寺中安堵朱印状	昭和60. 12. 23	古文書	下田市四丁目	本覚寺
安国寺恵瓊奉制札	昭和60. 12. 23	古文書	横川	太梅寺
寂用禅師語録	昭和60. 12. 23	書籍	横川	太梅寺
薬師如来坐像	平成12. 8. 30	彫刻	大賀茂	曹洞院
二天立像	平成13. 9. 4	彫刻	大賀茂	曹洞院
第三代下田奉行石野八兵衛位牌	平成18. 3. 28	歴史資料	下田市四丁目	大安寺
豆州下田港之図	平成18. 3. 28	歴史資料	下田市四丁目	下田市
三穂ヶ崎台場遺跡	平成23. 12. 1	史跡	下田市白浜	下田市

69 自動車保有台数 (各年4月1日現在)

(単位:台)

区 分	平成28年	平成29年	平成30年	平成31年/ 令和元年	令和2年
総 数	19,963	19,766	19,481	19,245	18,922
(乗 用 車)	7,053	6,945	6,831	6,713	6,610
普 通 車	2,725	2,746	2,773	2,724	2,782
営 業 用	2	2	5	8	8
自 家 用	2,723	2,744	2,768	2,716	2,774
小 型 車	4,328	4,199	4,058	3,989	3,828
営 業 用	24	23	23	24	24
自 家 用	4,304	4,176	4,035	3,965	3,804
(準 乗 用 車)	271	269	250	249	247
(ト ラ ッ ク 等)	550	542	529	492	485
営 業 用	61	59	58	52	48
自 家 用	489	483	471	440	437
(特 殊 用 途 自 動 車)	308	313	308	300	300
(バ ス)	40	35	30	28	21
営 業 用	9	6	1	0	0
自 家 用	31	29	29	28	21
(軽 四 輪)	8,540	8,556	8,560	8,552	8,452
(三 輪 車)	0	0	0	0	0
(二 輪 車)	3,080	2,982	2,853	2,797	2,695
(小 型 特 殊)	121	124	120	114	112

資料:静岡県の自動車保有台数調査

70 事故類型別発生状況 (下田署管内)

※平成25年4月1日より下田警察署と松崎警察署統合
(単位:件)

区 分	総 数	人対車両					車両相互			
		計	対背面 通行中	横断中		その他	計	正面 衝突	追突	出合頭
				横断歩道	その他					
平成29年	318	41	3	6	10	22	243	27	121	43
平成30年	281	40	9	12	5	14	206	24	101	39
平成31年/ 令和元年	264	22	4	4	4	10	215	30	104	34

(つづき)

車両相互				車両単独						
追越・追抜	すれ違 い時	右左折時	その他	計	工作物 衝突	駐車車両 (不在)	路外 逸脱	転倒	その他	
6	4	20	22	34	21	2	3	5	3	
6	9	12	15	35	14	3	8	7	3	
6	0	17	24	27	14	1	6	4	2	

資料:交通事故のあらまし

71 市内交通事故件数(人身事故)

(単位:人)

区 分	発生件数	死亡者	負傷者	総 数
平成27年	147	1	211	212
平成28年	146	0	215	215
平成29年	124	1	171	172
平成30年	117	1	147	148
平成31年/令和元年	93	1	121	122

資料:交通事故のあらまし

72 10年間の交通事故発生状況と推移(下田署管内)

※平成25年4月1日より下田警察署と松崎警察署統合

区 分	22	23	24	25	26	27	28	29	30	元	
人身事故件数	374	362	325	388	335	332	309	318	281	264	
死 者	5	3	2	3	0	5	4	4	3	4	
負 傷 者	528	461	468	541	464	490	435	449	372	360	
指 数	人身事故	100	97	87	104	90	89	83	85	75	71
	死 者	100	60	40	60	0	100	80	80	60	80
	負 傷 者	100	87	89	102	88	93	82	85	70	68

*指数は平成22年を100とした

資料:交通事故のあらまし

73 刑法犯罪(下田署管内)

種別件数

(単位:件、人)

区 分	総 数	凶 悪 犯	粗 暴 犯	窃 盗 犯	侵 入			知 能 犯	風 俗 犯	そ の 他	
					侵 入	乗 物	非 侵 入				
平成29年	認知件数	329	3	42	218	27	27	164	16	6	44
	検挙件数	162	3	33	91	10	4	77	7	7	21
	検挙人員	101	8	37	37	3	3	31	5	5	9
平成30年	認知件数	272	5	29	170	41	12	117	14	2	52
	検挙件数	112	5	25	58	9	2	47	9	1	14
	検挙人員	90	3	25	40	3	2	35	9	1	12
平成31年/ 令和元年	認知件数	294	3	24	199	55	12	132	9	2	57
	検挙件数	120	2	22	79	8	0	71	7	2	8
	検挙人員	75	1	26	35	2	2	31	5	1	7

資料:犯罪白書(犯罪のあらまし)

成人・少年別検挙人員

(単位:人)

区 分	総 数	成 人	少 年
平成29年	101	93	8
平成30年	90	87	3
平成31年/令和元年	75	74	1

資料:犯罪白書(犯罪のあらまし)

74 非常備消防団 (令和2年4月1日現在)

(単位:人)

分団	団長	副団長	分団長	副分団長	部長	班長	団員	四輪ポンプ	積載車	小型ポンプ	指令車
総数	345							25			
小計	1	2	8	10	20	37	267	14	10	0	1
本部分団	1	2	1	3	2	1	4	0	0	0	1
第1分団	0	0	1	1	4	8	50	4	0	0	0
第2分団	0	0	1	1	4	8	54	4	2	0	0
第3分団	0	0	1	1	3	6	40	1	3	0	0
第4分団	0	0	1	1	1	2	20	1	1	0	0
第5分団	0	0	1	1	2	4	41	2	1	0	0
第6分団	0	0	1	1	3	6	32	1	2	0	0
第7分団	0	0	1	1	1	2	26	1	1	0	0

(条例定員365名)

資料:防災安全課

75 救急件数、搬送人員

(単位:件、人)

区 分	種 別	総 数	急 病	交通事故	一般負傷	水 難	その他
平成 28 年	救急	1,607	953	109	238	13	294
	搬送	1,437	850	91	219	5	272
平成 29 年	救急	1,621	928	96	310	16	271
	搬送	1,476	843	82	288	9	254
平成 30 年	救急	1,628	995	93	255	17	268
	搬送	1,482	901	80	230	10	261
平成 31年・令和元年	救急	1,704	1,008	84	320	17	275
	搬送	1,594	941	79	302	11	261
令和2年	救急	1,507	900	87	310	7	203
	搬送	1,380	821	74	284	4	197

資料:下田消防署

76 火災件数

(単位:件、千円)

区 分	総 数	建 物	林 野	車 両 船 舶	その他	損 害 額
平成 28 年	6	4	0	0	2	57
平成 29 年	13	10	0	0	3	103,653
平成 30 年	16	7	0	1	8	13,894
平成 31年・令和元年	10	9	0	0	1	92,855
令和 2 年	3	1	0	0	2	1,745

資料:下田消防署

77 市の職員 (令和2年4月1日現在)

(単位:人)

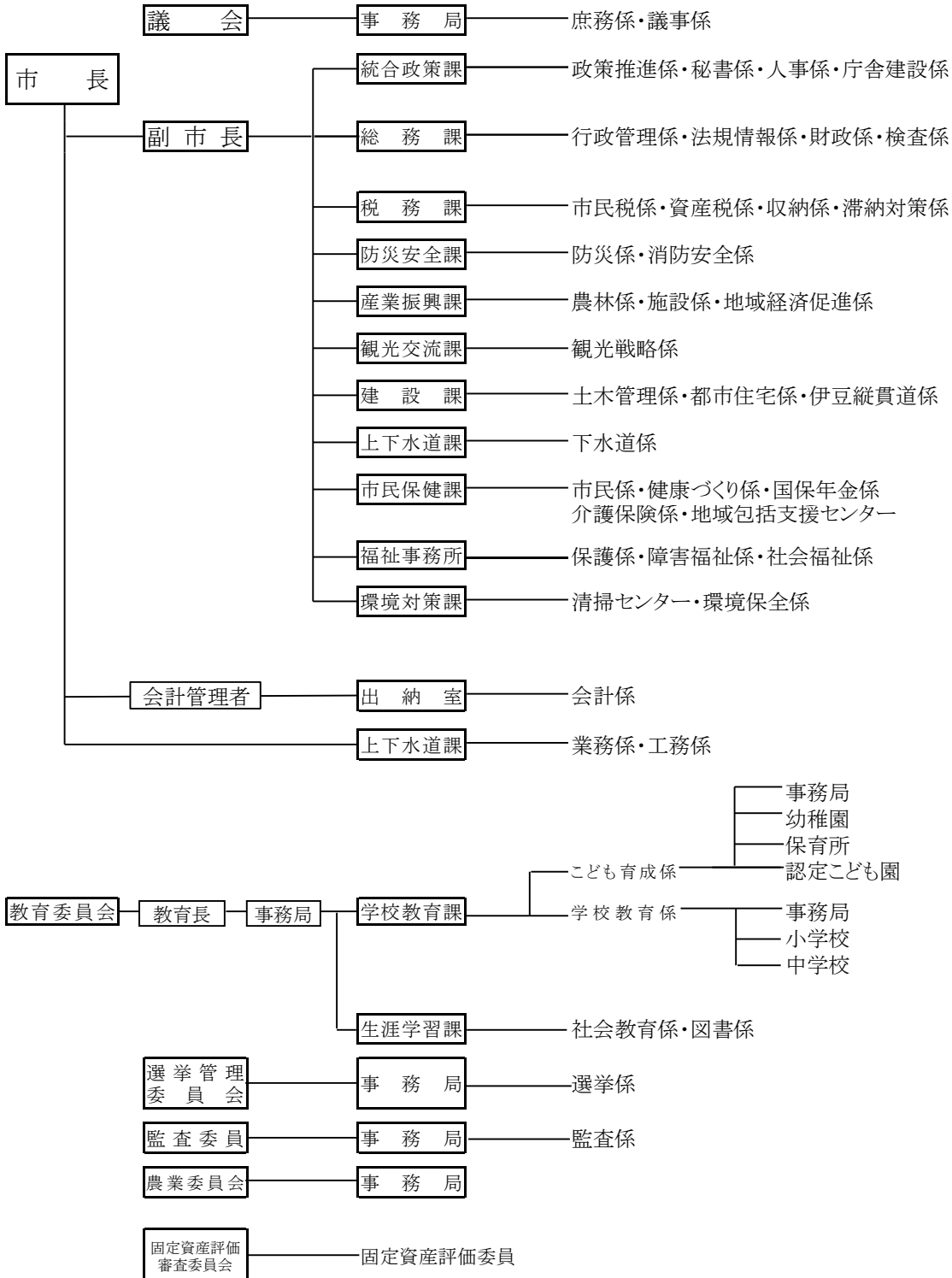
区分	総数	市長部局	議会事務局	選挙管理委員会事務局	監査委員事務局	農業委員会事務局	教育委員会事務局	水道課	※一部事務組合派遣
総数	245	171	4	1	2	1	56	10	1
一般職	194	158	4	1	2	1	18	10	1
その他	51	13					38		

*市長部局は特別会計職員を含む

資料:総務課

*その他(現業職・保育士・幼稚園教諭)

78 行政機構図 (令和2年4月1日現在)



79 令和2年度各会計歳入歳出当初予算

(単位:千円)

区 分		令和2年度 予算額	令和元年度 予算額	増 減	伸率 (%)
一	般 会 計	12,875,000	11,200,000	1,675,000	15.0
特	別 会 計	9,384,917	9,061,220	323,697	3.6
	普通会計				
	下田駅前広場整備事業特別会計	9,000	8,000	1,000	12.5
	公共用地取得特別会計	3,017	35,020	△ 32,003	△ 91.4
	公営企業 等 会 計				
	稲梓財産区特別会計	2,100	4,200	△ 2,100	△ 50.0
	国民健康保険事業特別会計	3,187,000	3,094,000	93,000	3.0
	介護保険特別会計	2,815,000	2,614,000	201,000	7.7
	後期高齢者医療特別会計	394,000	366,000	28,000	7.7
	集落排水事業特別会計	67,100	59,600	7,500	12.6
	水道事業特別会計	1,222,700	1,274,000	△ 51,300	△ 4.0
	下水道事業会計	1,685,000	1,606,400	78,600	4.9
合	計 (A)	22,259,917	20,261,220	1,998,697	9.9
	各会計相互の繰入歳出 (B)	1,352,636	1,325,152	27,484	2.1
純	計 (A) - (B)	20,907,281	18,936,068	1,971,213	10.4

80 令和2年度一般会計当初予算性質別予算(歳入1)

(単位:千円)

区 分		令和2年度		令和元年度		増減額(C) (A) - (B)	伸率 (C/B)
		予算額(A)	構成比	予算額(A)	構成比		
自 主 財 源	市 税	2,756,577	21.4%	2,774,100	24.8%	△ 17,523	△ 0.6
	分担金及び負担金	50,427	0.4%	66,968	0.6%	△ 16,541	△ 24.7
	使用料及び手数料	135,771	1.1%	164,019	1.5%	△ 28,248	△ 17.2
	財産収入	12,890	0.1%	13,398	0.1%	△ 508	△ 3.8
	繰入金	777,696	6.0%	592,767	5.3%	184,929	31.2
	繰越金	150,000	1.2%	150,000	1.3%	0	0.0
	諸収入	170,196	1.3%	206,515	1.8%	△ 36,319	△ 17.6
	その他	215,006	1.7%	217,893	1.9%	△ 2,887	△ 1.3
小計	4,268,563	33.2%	4,185,660	37.3%	82,903	2.0	
依 存 財 源	地方譲与税	73,000	0.6%	65,000	0.6%	8,000	12.3
	利子割交付金	2,000	0.0%	4,000	0.0%	△ 2,000	△ 50.0
	配当割交付金	10,000	0.1%	10,000	0.1%	0	0.0
	株式等譲渡所得割交付金	8,000	0.0%	13,000	0.1%	△ 5,000	△ 38.5
	地方消費税交付金	550,000	4.3%	500,000	4.5%	50,000	10.0
	自動車取得税交付金	1	0.0%	13,000	0.1%	△ 12,999	△ 100.0
	環境性能割交付金	15,000	0.1%	10,000	0.1%	5,000	50.0
	法人事業税交付金	10,000	0.1%	-	-	10,000	皆増
	地方特例交付金	11,000	0.1%	20,000	0.2%	△ 9,000	△ 45.0
	地方交付税	2,860,000	22.2%	2,740,000	24.5%	120,000	4.4
	国庫支出金	1,304,724	10.1%	1,182,230	10.6%	122,494	10.4
	県支出金	832,312	6.5%	556,010	5.0%	276,302	49.7
	市債	2,927,900	22.7%	1,898,300	16.9%	1,029,600	54.2
その他	2,500	0.0%	2,800	0.0%	△ 300	△ 10.7	
小計	8,606,437	66.8%	7,014,340	62.7%	1,592,097	22.7	
合 計	12,875,000	100.0%	11,200,000	100.0%	1,675,000	15.0	

81 令和2年度当初予算 税収入の内訳(歳入2)

(単位:千円、%)

区 分	令和2年度	令和元年度	構成比	
			令和2年度	令和元年度
市 民 税	968,000	976,065	35.1	35.2
個人市民税	833,900	848,800	30.3	30.6
法人市民税	134,100	127,265	4.9	4.6
固 定 資 産 税	1,312,526	1,319,835	47.6	47.6
固定資産税	1,305,550	1,312,600	47.4	47.3
国有資産等所在地市町交付金	6,976	7,235	0.3	0.3
軽 自 動 車 税	71,601	71,200	2.6	2.6
市 た ば こ 税	170,000	172,000	6.2	6.2
特 別 土 地 保 有 税	0	0	0.0	0.0
入 湯 税	73,250	73,400	2.7	2.6
都 市 計 画 税	161,200	161,600	5.8	5.8
合 計	2,756,577	2,774,100	100.0	100.0

82 令和2年度一般会計当初予算目的別予算(j)

(単位:千円、%)

区 分	令和2年度		令和元年度		増減額(C) (A)-(B)	伸率 (C/B)
	予算額(A)	構成比	予算額(A)	構成比		
1. 議 会 費	109,726	0.9	107,391	1.0	2,335	2.2
2. 総 務 費	3,740,739	29.0	2,739,171	24.5	1,001,568	36.6
3. 民 生 費	3,519,183	27.3	3,443,483	30.7	75,700	2.2
4. 衛 生 費	946,383	7.4	960,138	8.6	△ 13,755	△ 1.4
5. 農 林 水 産 業 費	203,648	1.6	214,774	1.9	△ 11,126	△ 5.2
6. 商 工 費	288,824	2.2	270,372	2.4	18,452	6.8
7. 土 木 費	1,039,433	8.1	1,241,493	11.1	△ 202,060	△ 16.3
8. 消 防 費	501,532	3.9	490,868	4.4	10,664	2.2
9. 教 育 費	1,724,279	13.4	948,996	8.5	775,283	81.7
10. 災 害 復 旧 費	10	0.0	10	0.0	0	0.0
11. 公 債 費	771,243	6.0	753,304	6.7	17,939	2.4
12. 予 備 費	30,000	0.2	30,000	0.3	0	0.0
合 計	12,875,000	100.0	11,200,000	100.0	1,675,000	15.0

83 令和2年度当初予算一般会計性質別予算(歳出2)

(単位:千円、%)

区 分	令和2年度		令和元年度		増減額(C) (A) - (B)	伸 率 (C / B)	
	予算額(A)	構成比	予算額(A)	構成比			
義務的経費	人件費	2,062,430	16.0	1,753,920	15.7	308,510	17.6
	扶助費	1,823,518	14.2	1,938,889	17.3	△ 115,371	△ 6.0
	公債費	771,191	6.0	753,250	6.7	17,941	2.4
	地方債元利償還金	770,691	6.0	752,750	6.7	17,941	2.4
	一時借入金利子	500	0.0	500	0.0	0	0.0
	小計	4,657,139	36.2	4,446,059	39.7	211,080	4.7
消費的経費	物件費	1,513,964	11.8	1,773,100	15.8	△ 259,136	△ 14.6
	維持補修費	53,797	0.4	39,859	0.4	13,938	35.0
	補助費等	1,713,748	13.3	1,304,361	11.7	409,387	31.4
	内一部事務組合分	512,433	4.0	543,275	4.9	△ 30,842	△ 5.7
	小計	3,281,509	25.5	3,117,320	27.9	164,189	5.3
投資的経費	普通建設事業費	3,318,786	25.8	1,885,664	16.8	1,433,122	76.0
	補助事業費	1,036,463	8.1	242,444	2.1	794,019	327.5
	単独事業費	2,249,473	17.4	1,601,120	14.3	648,353	40.5
	県営事業負担金	32,850	0.3	42,100	0.4	△ 9,250	△ 22.0
	災害復旧事業費	10	0.0	10	0.0	0	0.0
	失業対策事業費	0	0.0	0	0.0	0	0.0
	小計	3,318,796	25.8	1,885,674	16.8	1,433,122	76.0
その他	積立金	407,242	3.2	118,587	1.0	288,655	243.4
	投資及び出資金	77,530	0.6	66,185	0.6	11,345	17.1
	貸付金	0	0.0	0	0.0	0	0.0
	繰出金	1,102,784	8.5	1,536,175	13.7	△ 433,391	△ 28.2
	前年度繰上充用金	0	0.0	0	0.0	0	0.0
	その他	0	0.0	0	0.0	0	0.0
	予備費	30,000	0.2	30,000	0.3	0	0.0
	小計	1,617,556	12.5	1,750,947	15.6	△ 133,391	△ 7.6
合 計	12,875,000	100.0	11,200,000	100.0	1,675,000	15.0	

84 一般会計年度別決算の推移

(単位:千円)

年 度	歳 入 額	歳 出 額	歳入歳出差引額	備 考
平成20年度	9,067,373	8,794,121	273,252	決算額
平成21年度	9,686,589	9,278,908	407,681	〃
平成22年度	9,797,100	9,406,688	390,412	〃
平成23年度	9,572,971	9,109,159	463,812	〃
平成24年度	9,797,271	9,337,977	459,294	〃
平成25年度	11,161,231	10,690,139	471,092	〃
平成26年度	10,224,092	9,640,291	583,801	〃
平成27年度	11,462,535	10,673,332	789,203	〃
平成28年度	10,846,465	10,167,616	678,849	〃
平成29年度	10,705,293	10,029,552	675,741	〃
平成30年度	11,088,251	10,402,170	686,081	〃
令和元年度	12,120,962	11,493,527	627,435	〃
令和2年度	12,875,000	12,875,000	0	当初予算額

85 市税目別収入済決算額

(単位:千円、%)※千円未満切捨て

税 目	平成27年度	平成28年度	平成29年度	平成30年度	令和元年度
市 民 税	1,043,433	1,043,361	1,038,034	1,025,088	1,014,863
個 人	899,084	897,571	889,465	878,366	869,930
法 人	144,349	145,790	148,569	146,722	144,933
固 定 資 産 税	1,392,605	1,368,516	1,370,822	1,341,974	1,336,774
軽 自 動 車 税	55,132	66,577	69,748	71,410	73,524
市 た ば こ 税	206,977	201,572	187,353	180,764	195,207
特 別 土 地 保 有 税	0	0	0	0	0
入 湯 税	83,131	79,013	79,320	82,059	78,697
都 市 計 画 税	173,679	170,521	170,157	164,800	164,189
市 税 合 計	2,954,957	2,929,560	2,915,434	2,866,095	2,863,254
前 年 対 比	98.3	99.1	99.5	98.3	99.9

86 市有財産の状況(一般会計)



87 令和元年度市税の状況と市民1人当りの金額

税の種類	収入済額(千円)	市民1人当たり(円)	納入者
固定資産税	1,336,774	63,414	土地・家屋の償却資産等の所有者
市民税	1,014,863	48,144	市に住所がある個人・法人
市たばこ税	195,207	9,260	たばこ消費者
都市計画税	164,189	7,789	都市計画区域内所在の土地・家屋所有者
入湯税	78,697	3,733	鉱泉浴場の入湯客
特別土地保有税	0	0	基準面積以上の土地の所有者及び取得者
軽自動車税	73,524	3,488	軽自動車の所有者
計	2,863,254	135,828	

88 一般会計市債の状況(令和元年度末現在)

(単位: 千円)

借入先別		目的別	
項目	金額	項目	金額
財政融資資金	4,349,962	総務債	532,615
旧郵便貯金資金	0	民生債	543,578
旧簡易生命保険資金	208,818	保健衛生債	8,180
地方公共団体金融機構資金	3,911,605	農林水産業債	157,607
市中銀行	51,885	商工債	2,796
その他金融機関	683,468	土木債	324,117
保険会社等	0	公営住宅債	64,508
共済等	16,899	消防債	397,791
縣市町村振興資金他	0	教育債	975,094
		過疎対策事業債	1,001,629
		公営企業債	334,554
		災害復旧債	100,435
		減収補てん債	3,529
		減税補てん債	54,382
		臨時税収補てん債	0
		臨時財政対策債	4,721,822
		退職手当債	0
総額			9,222,637

89 官公署関係一覧

名 称	住 所	電話番号	FAX番号
◎ 市関係			
下田市役所(代表)	東本郷一丁目5-18	22-2211	22-3910
下田市教育委員会 学校教育課	四丁目6-16	23-3929	23-5176
〃 生涯学習課	〃	23-5055	〃
下田市立図書館	四丁目7-16	22-0352	22-5174
下田市上下水道課(落合浄水場)	河内576	22-1200	23-3754
下田市清掃センター	敷根13-11	22-6686	22-2287
下田市環境対策課	〃	22-2213	〃
下田市民文化会館	四丁目1-2	23-5151	23-5311
敷根公園屋内温水プール	敷根757	23-6333	27-2446
市民スポーツセンター	敷根761	27-1200	27-1201
下田市地域子育て支援センター	敷根761	27-2200	27-2201
下田市総合福祉会館	四丁目1-1	22-3294	22-0584
下田市外ヶ岡交流館(道の駅「開国下田みなと」)	外ヶ岡1-1	25-3500	25-3501
下田市中央公民館	四丁目6-16	23-5055	
加増野ポーレポーレ	加増野481-3	28-0002	
稲梓基幹集落センター	椎原290-1	28-1199	28-1199
伊豆斎場組合	六丁目37-32	22-0538	22-0538
下田地区消防組合	六丁目1-14	22-1804	23-1107
南豆衛生プラント	敷根13-8	22-3302	27-0307
◎ 国関係			
静岡地方法務局下田支局	西本郷二丁目5-33	22-0534	23-0200
静岡地方検察庁下田支部 下田区検察庁	四丁目7-13	22-0605	
静岡地方裁判所下田支部	四丁目7-34	22-0161	
下田簡易裁判所	〃	〃	
静岡家庭裁判所下田支部	〃	〃	

名 称	住 所	電話番号	FAX番号
下田税務署	六丁目3-26	22-0185	
清水税関支署下田監視署	西本郷二丁目5-33	22-0257	
三島労働基準監督署下田駐在事務所	〃	22-0649	22-3461
環境省関東地方環境事務所	〃	22-9533	22-9626
下田自然保護官事務所			
下田海上保安部	三丁目18-23	23-0118	23-0118
中部運輸局下田海事事務所	〃	22-0843	
国土交通省中部地方整備局			
清水港湾事務所下田港事務所	三丁目18-25	23-1208	23-4249
下田公共職業安定所	四丁目5-26	22-0288	22-0733
◎ 県関係			
賀茂地域局地域課	敷根765-15	24-2202	24-2205
賀茂地域局危機管理課	〃	24-2004	24-2008
賀茂広域消費生活センター	中531-1	24-2299	
下田財務事務所	〃	24-2012	24-2025
賀茂健康福祉センター(賀茂保健所)	〃	24-2033	24-2159
賀茂農林事務所	〃	24-2074	24-2163
下田土木事務所	〃	24-2113	24-2123
静岡県水産技術研究所伊豆分場	白浜251-1	22-0835	22-9330
下田高等学校	蓮台寺152	22-3164	23-0453
下田警察署	東中7-8	27-0110	
◎ その他			
下田商工会議所	二丁目12-17	22-1181	23-1160
伊豆漁業協同組合	外ヶ岡11	22-3585	22-6312
伊豆太陽農業協同組合	東本郷一丁目12-8	23-6000	23-6020
下田市観光協会	外ヶ岡1-1	22-1531	22-1533
下田建設業協会	東本郷二丁目7-1	22-3174	22-3062
伊豆森林組合	河内399	23-6116	
(社)賀茂医師会	西本郷二丁目9-5	22-5683	
伊豆つくし学園<(社福)伊豆つくし会>	加増野375-1	28-0106	28-0987
(社福)下田市社会福祉協議会	四丁目1-1	22-3294	22-0584
(財)下田市振興公社	四丁目1-2	23-5151	23-5311

令和3年6月発行

発行 下田市役所
編集 総務課 情報推進係
下田市東本郷1丁目5番18号
TEL 0558 (22) 3921
FAX 0558 (22) 3910