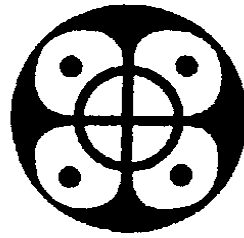


平成 25 年度

# 下田市統計書



下 田 市

# は し が き

平成 25 年度下田市統計書を刊行いたしました。

本書は、下田市の人口をはじめ、産業、経済、建設、教育など各分野にわたる基本的な統計資料を総合的に集録して市勢の現状と推移を紹介したものです。

この統計書を市の行政施策の参考資料として広く御活用いただくとともに、市民の皆様にご利用いただければ幸いです。

本書の作成にあたり、貴重な資料を提供してくださいました関係諸機関の方々に対しまして、厚くお礼申し上げますとともに、今後とも一層のご指導、ご協力を賜りますようお願いいたします。

平成 26 年 3 月

下田市長 楠山俊介

## 凡 例

1. 本書は、下田市勢に関する統計資料を集録したものです。
2. 資料は、原則として利用者の便宜のために時系列的に掲げました。
3. 資料は、庁内各課及び関係官公庁・民間機関等から集めたものです。  
出所先は表の下部に付記してあります。
4. 統計表中「年」は暦年(1月～12月)を、「年度」は会計年度(4月～翌年3月)を示します。ただし、現在日を示す場合は、表中に付記してあります。
5. 単位は表頭右欄に注記しましたが、一見して明らかなものは省略しました。
6. 統計表中の符号の用法は次のとおりです。
  - 「－」(皆無、又は該当数字のないもの)
  - 「…」(不詳、資料がないか不明のもの)
  - 「0」(単位に満たないもの)
  - 「×」(該当数字はあるが、公表をさしひかえたもの)
  - 「△」(比較減をあらわすもの)

# 下田市の1日

(平成24年度中)

<p>出生</p>  <p>0.34人 (0.39人)</p>	<p>死亡</p>  <p>1.02人 (1.06人)</p>	<p>転入</p>  <p>2.30人 (2.41人)</p>
<p>転出</p>  <p>2.94人 (2.77人)</p>	<p>婚姻(戸籍)</p>  <p>0.85件 (0.90件)</p>	<p>離婚(戸籍)</p>  <p>0.27件 (0.30件)</p>
<p>犯罪(認知件数)</p>  <p>1.14件 (1.19件)</p>	<p>交通事故(人身) (下田署管内)</p>  <p>0.89件 (0.99件)</p>	<p>上水道</p>  <p>1世帯 1.14 立方メートル (1世帯 1.17立方メートル)</p>
<p>し尿(処理量) &lt;プラント処理分のみ&gt;</p>  <p>23.1kl (23.0kl)</p>	<p>ゴミ(排出量)</p>  <p>1世帯 2.63 kg (1世帯 2.77kg)</p>	<p>救急出動</p>  <p>4.3件 (4.4件)</p>

( ) は前年数値

# 総 目 次

自 然	.....	1
人 口	.....	5
事 業 所	.....	10
商 業 ・ 工 業	.....	11
農 業 ・ 漁 業	.....	13
観 光	.....	15
市 民 生 活	.....	17
社 会 福 祉	.....	21
保 健 衛 生	.....	23
教 育 ・ 文 化	.....	27
公 安 ・ 消 防	.....	31
行 財 政	.....	34
官 公 署	.....	40

# 目 次

## 自然

1 市の概要	1
2 市の紋章	1
3 道 路	2
4 橋 梁	2
5 公営住宅	2
6 公園整備の状況	2
7 土地の地目別面積	3
8 農地転用状況	3
9 漁港施設	3
10 月別気象状況	4

## 人口

11-1 人口・世帯数の推移（住民基本台帳）	5
11-2 人口・世帯数の推移（国勢調査）	6
12 住民基本台帳行政区別人口	7
13 人口動態	8
14 地域別人口・世帯数の推移	8
15 産業別就業人口（15歳以上）	8
16 外国人住民人口	9

## 事業所

17 事業所（産業分類別事業所数・従業者数）	10
------------------------	----

## 商業・工業

18 商業（商店数・従業者数・年間販売額）	11
19 工業（産業別事業所数・従業者数及び製造品出荷額等）	11

## 農業・漁業

20 専業・兼業別農家数・農家人口	13
21 経営耕地面積規模別農家数	13
22 農産物取扱高	13
23 家畜飼育状況	13
24 性別・年齢別の漁業従事者数	14
25 漁業階層別経営体数	14
26 営んだ漁業種類別経営体数	14
27 魚市場取扱高	14

## 観光

28 月別宿泊人員	15
29 宿泊施設・收容人員数	15
30 伊豆急下田駅乗降人員	15
31 温泉湧出湯量とその利用状況	16
32 観光行事予定	16

## 市民生活

33 都市ガス使用状況	17
34 上水道給水状況	17
35 公共下水道状況	17
36 市民相談等件数	18
37 静岡県消費者物価指数	19

## 社会福祉

38 生活保護の推移	21
39 扶助別生活保護人員の推移	21
40 世帯類型保護世帯	21
41 級別身体障害者数の推移	21
42 高齢人口の状況	22
43 寝たきり老人数	22
44 民生委員の相談・指導件数	22
45 高齢福祉年金給付状況	22
46 児童扶養手当受給者の推移	22

## 保健衛生

47 基本健診・各ガン検診の状況	23
48 乳幼児健診の状況	23
49 医療施設の状況	23
50 予防接種実施状況	23
51 国民健康保険加入状況	24
52 国民健康保険給付状況	24
53 健康診査の状況	25
54 保育所の状況	25
55 清掃関係	26
56 ごみ処理の推移	26
57 南豆衛生プラントし尿処理状況	26
58 伊豆斎場使用状況	26

## 教育・文化

59 小学校（7校）学年別児童数	27
60 中学校（4校）学年別生徒数	27
61 幼稚園（4園）年齢別園児数	28
62 幼・小・中学校の園児・児童・生徒数の推移	28
63 主な公の施設の利用状況	28
64 吉佐美運動公園利用状況	28
65 青少年海の家利用状況	28
66 図書館利用状況	29
67 指定文化財	29

## 公安・消防

68 自動車保有台数	31
69 事故類型別発生状況	31
70 市内交通事故件数（人身事故）	32
71 10年間の交通事故発生状況と推移（下田署管内）	32
72 刑法犯罪（下田署管内）	32
73 非常備消防団	33
74 救急件数、搬送人員	33
75 火災件数	33

## 行財政

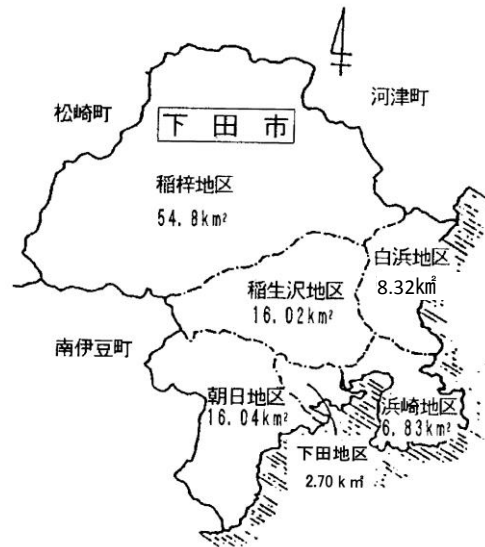
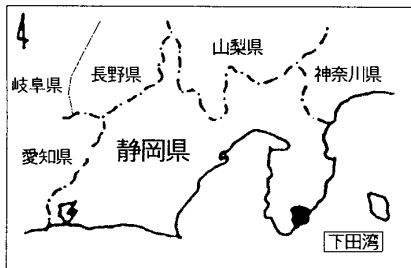
76 市の職員	34
77 行政機構図	34
78 平成25年度各会計歳入歳出予算	35
79 平成25年度一般会計予算（歳入1）	35
80 平成25年度税収入の内訳（歳入2）	36
81 平成25年度一般会計予算（歳出1）	36
82 平成25年度一般会計性質別予算（歳出2）	37
83 一般会計年度別決算の推移	38
84 市税目別収入済決算額	38
85 市有財産の状況（一般会計）	39
86 平成24年度市税の状況と市民1人当りの金額	39
87 市債の状況	39

## 官公署

88 官公署関係一覧	40
------------	----

## 1 市の概要

- (1) 位 置 東経 138度57分 北緯 34度40分
- (2) 面 積 104.71km<sup>2</sup>
- (3) 住民登録人口 24,230 人（平成25年4月1日現在）
- (4) 世 帯 数 11,400 世帯（平成25年4月1日現在）
- (5) 国勢調査人口 25,013人（平成22年10月1日現在）
  
- (6) 市 の 形 態 観光及び水産都市
- (7) 町 村 合 併 昭和30年3月31日 下田町、稲梓村、稲生沢村、白浜村、浜崎村  
朝日村の6カ町村が合併して下田町と称す。
  
- (8) 市 制 施 行 昭和46年1月1日
- (9) 市役所所在地 静岡県下田市東本郷一丁目5番18号



## 2 下田市の紋章



現在 4個の「下→卞」の字をあわせて、中に「田→⊕」の字を作り、いかりの形で港を意味し、下田市を示す。

過去 農業を、4つの点といかりの柄で「米→✱」、そして「田→⊕」の字で表している。  
また、港をいかりの形で象徴して黒船が来航した歴史を物語り、わが国の文明の出発港を、意味する。

将来 扇面に4個の日の丸「☀」があり、それによって日本であること「日本の下田」ということを意味する。また、末広という意味で下田市の発展を祝福する。



## 3 道路（平成25年4月1日現在）

（単位：m）

区 分		実延長	砂利道	舗装道	舗装率
国	道	25,997	0	25,997	100.0%
県道	主要地方道	8,844	0	8,844	100.0%
	一般県道	11,949	0	11,949	100.0%
市	道	233,649	57,524	176,125	75.4%
計		280,439	57,524	222,915	79.5%

資料：建設課

## 4 橋 梁（平成25年4月1日現在）

（単位：m）

区 分	橋 数	延 長
非 永 久 橋	5	30
永 久 橋	199	1,765
計	204	1,795

資料：建設課

## 5 公営住宅（平成25年4月1日現在）

（単位：戸）

区 分	戸 数
木 造	84
非 木 造	66
計	150

資料：建設課

## 6 公園整備の状況（平成25年4月1日現在）

（単位：㎡）

種 別	公 園 名	面 積	一人当たり公園面積
住区基幹公園	街区公園 立 野 公 園	3,001	0.12
〃	〃 小 山 田 公 園	3,201	0.13
〃	〃 中 村 東 公 園	1,966	0.08
〃	〃 中 村 中 央 公 園	4,352	0.18
〃	近隣公園 本 郷 公 園	24,400	1.01
都市基幹公園	総合公園 下 田 公 園	264,978	10.94
〃	〃 敷 根 公 園	118,617	4.90
その他	都市緑地 ペリー上陸記念公園	729	0.03
その他	都市緑地 汐 見 台 公 園	3,573	0.15
合	計	424,817	17.53

資料：建設課

7 土地の地目別面積 (各年1月1日現在)

(単位: m<sup>2</sup>)

区 分	総地積	田	畑	宅地	山林	原野	雑種地その他
平成20年度	104,700,000	3,323,366	3,812,836	3,726,713	59,363,328	22,136,018	12,337,739
平成21年度	104,700,000	3,319,977	3,808,448	3,736,676	59,111,472	21,269,629	13,453,798
平成22年度	104,700,000	3,317,303	3,806,539	3,766,611	59,139,359	20,879,033	13,791,155
平成23年度	104,700,000	3,314,578	3,806,508	3,772,693	59,128,700	20,873,649	13,803,872
平成24年度	104,700,000	3,304,715	3,777,819	3,798,749	59,166,535	20,808,141	13,844,041
平成25年度	104,700,000	3,302,601	3,769,330	3,801,847	59,165,961	20,809,406	13,850,855

資料: 税務課  
(概要調書)

8 農地転用状況

(単位: 件、a)

区 分	総 数		宅 地		そ の 他	
	件数	面積	件数	面積	件数	面積
平成20年度	16	52	6	16	10	36
平成21年度	12	42	4	5	8	37
平成22年度	17	52	6	18	11	34
平成23年度	15	46	9	26	6	20
平成24年度	8	25	5	16	3	9

資料: 産業振興課

9 漁港施設 (第1種漁港)

(平成25年3月31日現在)

(単位: m)

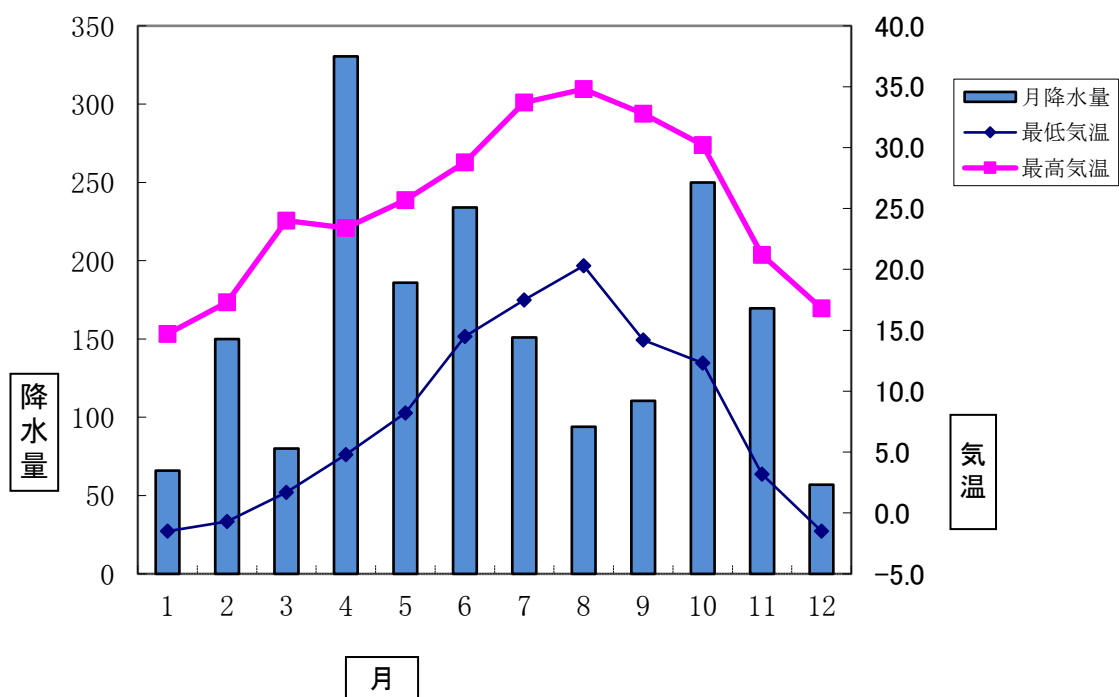
漁港名	外郭施設				係留施設			
	防波堤	護岸	その他	計	岸壁さん橋	船揚場	物揚場	計
白 浜	862.00	581.00	30.30	1,473.30	-	355.60	276.00	631.60
外 浦	163.50	367.00	72.20	602.70	-	87.00	91.80	178.80
須 崎	307.85	795.90	42.00	1,145.75	263.60	203.00	318.90	785.50
吉 佐 美	119.60	222.80	44.00	386.40	-	97.20	-	97.20
田 牛	332.40	578.09	-	910.49	-	80.00	103.50	183.50
計	1,785.35	2,544.79	188.50	4,518.64	263.60	822.80	790.20	1,876.60

※護岸の距離には、「陸閘」部分を含む。

資料: 産業振興課

### 10 月別気象状況

年月	気温(°C)			雨量(mm)			降雨日数(日)	平均風速(m/s)
	平均	最高	最低	時間最大	日積算最大	月積算		
平成25年	16.7	25.3	7.8	21.2	62.8	156.5	110	-
25年 1月	5.8	14.7	-1.5	20.5	37.5	66.0	5	1.3
2月	7.1	17.3	-0.7	10.5	50.5	150.0	10	1.4
3月	12.6	24.0	1.7	30.5	32.5	80.0	7	1.4
4月	14.9	23.4	4.8	27.0	129.5	330.5	9	1.6
5月	18.5	25.7	8.2	16.0	108.5	186.0	10	1.0
6月	21.7	28.8	14.5	14.0	82.5	234.0	12	0.9
7月	25.8	33.7	17.5	45.5	55.5	151.0	10	1.2
8月	27.7	34.8	20.3	18.0	27.0	94.0	7	1.0
9月	24.5	32.8	14.2	11.5	39.5	110.5	10	0.8
10月	20.8	30.2	12.3	19.5	90.0	250.0	13	0.9
11月	13.1	21.2	3.2	25.0	79.0	169.5	10	1.2
12月	8.4	16.8	-1.5	16.5	22.0	57.0	7	1.7



資料: 下田地区消防組合

11-1 人口・世帯数の推移(住民基本台帳)

(単位:人)

年 月 日	世帯数	人 口			備 考
		総数	男	女	
昭和 46 年 4. 1	8,561	30,681	14,673	16,008	市制施行
54 4. 1	10,121	31,408	15,109	16,299	
55 4. 1	10,185	31,369	15,074	16,295	
56 4. 1	10,211	31,049	14,907	16,142	市制施行10年
57 4. 1	10,251	30,813	14,777	16,036	
58 4. 1	10,293	30,961	14,849	16,112	
59 4. 1	10,285	30,772	14,751	16,021	
60 4. 1	10,276	30,623	14,676	15,947	
61 4. 1	10,494	30,415	14,612	15,803	
62 4. 1	10,565	30,508	14,646	15,862	
63 4. 1	10,597	30,432	14,593	15,839	
平成 元 年 4. 1	10,750	30,454	14,619	15,835	
2 4. 1	10,931	30,418	14,632	15,786	
3 4. 1	10,886	30,135	14,473	15,662	市制施行20年
4 4. 1	10,858	29,445	14,088	15,357	
5 4. 1	10,952	29,326	14,039	15,287	
6 4. 1	11,016	29,127	13,927	15,200	
7 4. 1	11,118	29,031	13,906	15,125	
8 4. 1	11,216	28,812	13,801	15,011	
9 4. 1	11,240	28,605	13,709	14,896	
10 4. 1	11,240	28,330	13,568	14,762	
11 4. 1	11,309	28,193	13,503	14,690	
12 4. 1	11,365	27,966	13,397	14,569	
13 4. 1	11,342	27,722	13,282	14,440	市制施行30年
14 4. 1	11,378	27,559	13,243	14,316	
15 4. 1	11,434	27,373	13,159	14,214	
16 4. 1	11,470	27,093	13,045	14,048	
17 4. 1	11,540	26,945	12,962	13,983	
18 4. 1	11,560	26,621	12,825	13,796	
19 4. 1	11,513	26,197	12,599	13,598	
20 4. 1	11,456	25,802	12,413	13,389	
21 4. 1	11,507	25,549	12,289	13,260	
22 4. 1	11,481	25,224	12,136	13,088	
23 4. 1	11,463	24,881	11,999	12,882	市制施行40周年
24 4. 1	11,398	24,515	11,805	12,710	
25 4. 1	11,400	24,230	11,663	12,567	

※H24.7.9より外国人登録法廃止。  
外国人住民にも住民基本台帳法が適用されることとなった。

資料:市民課

## 11-2 人口・世帯数の推移(国勢調査)

(単位:人)

年 月 日	世帯数	人 口			備 考
		総数	男	女	
大正 9 年 10. 1	4,587	22,540	11,541	10,999	第 1回国勢調査
昭和 5 年 10. 1	4,730	23,089	11,432	11,657	第 3回国勢調査
10 10. 1	4,887	24,129	11,879	12,250	第 4回国勢調査
15 10. 1	5,152	24,995	12,286	12,709	第 5回国勢調査
22 10. 1	5,869	28,221	13,469	14,752	第 6回国勢調査
25 10. 1	5,794	28,284	13,521	14,763	第 7回国勢調査
30 10. 1	5,815	27,369	13,011	14,358	第 8回国勢調査 (6か町村合併)
35 10. 1	6,373	27,387	13,144	14,243	第 9回国勢調査
40 10. 1	7,353	28,645	13,575	15,070	第10回国勢調査
45 10. 1	8,546	30,318	14,289	16,029	第11回国勢調査□
50 10. 1	9,621	31,700	15,138	16,562	第12回国勢調査 (昭和46年市制施行)
55 10. 1	10,075	31,007	14,799	16,208	第13回国勢調査
60 10. 1	10,134	30,209	14,458	15,751	第14回国勢調査
平成 2 年 10. 1	10,911	30,081	14,420	15,661	第15回国勢調査
7 10. 1	11,075	29,103	13,892	15,211	第16回国勢調査
12 10. 1	11,119	27,798	13,230	14,568	第17回国勢調査
17 10. 1	10,917	26,557	12,693	13,864	第18回国勢調査
22 10. 1	10,787	25,013	12,002	13,011	第19回国勢調査

## 12 住民基本台帳行政区別人人口

(各年4月1日現在)

(単位:世帯、人)

行政区	平成 24 年				平成 25 年			
	世帯数	人 口			世帯数	人 口		
		男	女	計		男	女	計
下田市一丁目	463	417	475	892	459	406	467	873
下田市二丁目	325	319	352	671	325	303	339	642
下田市三丁目	291	237	330	567	296	239	328	567
下田市四丁目	193	167	207	374	187	154	212	366
下田市五丁目	219	222	240	462	211	208	216	424
下田市六丁目	1,159	1,214	1,248	2,462	1,162	1,206	1,260	2,466
敷根	145	142	150	292	142	133	156	289
東本郷一丁目	151	139	149	288	158	142	153	295
東本郷二丁目	127	96	114	210	121	97	107	204
西本郷一丁目	167	155	171	326	174	158	182	340
西本郷二丁目	212	188	216	404	213	189	207	396
西本郷三丁目	112	109	98	207	116	106	96	202
高馬	150	151	143	294	160	163	150	313
河内	614	638	695	1,333	617	626	687	1,313
蓮台寺	399	407	452	859	396	400	454	854
上大沢	173	167	167	334	174	160	165	325
下大沢	53	58	60	118	54	56	60	116
立野	203	209	223	432	195	202	209	411
中	910	928	977	1,905	888	894	942	1,836
須原 1	91	104	104	208	90	103	102	205
須原 2	100	111	112	223	99	108	110	218
宇土金	93	105	122	227	93	103	123	226
椎原	94	118	116	234	94	113	108	221
北湯ヶ野	85	89	102	191	86	85	96	181
横川	125	144	137	281	123	134	131	265
加増野	230	171	229	400	225	164	224	388
相玉	102	141	127	268	103	140	127	267
箕作	183	235	238	473	187	237	234	471
落合	52	51	60	111	52	51	60	111
吉佐美	998	1,097	1,169	2,266	1,014	1,114	1,180	2,294
大賀茂	633	766	739	1,505	645	780	737	1,517
田牛	186	188	208	396	187	186	207	393
武ガ浜	119	106	114	220	115	101	105	206
柿崎	484	471	536	1,007	481	471	532	1,003
須崎	662	730	775	1,505	654	726	756	1,482
外浦	169	184	220	404	169	180	212	392
原田	504	574	634	1,208	510	576	629	1,205
長田	217	237	244	481	221	235	252	487
板戸	205	220	257	477	204	214	252	466

資料:市民課

## 13 人口動態 (各年3月31日現在年度計)

(単位:人)

区分	増減	自然動態		社会動態		その他
		出生	死亡	転入	転出	
平成22年度	△ 343	149	360	868	994	△ 6
平成23年度	△ 368	141	388	879	1,010	10
平成24年度	△ 285	123	374	839	1,072	199

※H24.7.9より外国人住民数も含む。

資料:市民課

## 14 地域別人口、世帯数の推移 (各年4月1日現在)

(単位:人)

地域名	平成21年		平成22年		平成23年		平成24年		平成25年	
	人口	世帯数	人口	世帯数	人口	世帯数	人口	世帯数	人口	世帯数
総数	25,802	11,456	25,549	11,507	24,881	11,463	24,515	11,398	24,230	11,400
下田	5,770	2,687	5,724	2,702	5,547	2,655	5,428	2,650	5,338	2,640
稲梓	2,745	1,139	2,726	1,146	2,634	1,152	2,616	1,155	2,553	1,152
稲生沢	7,450	3,496	7,351	3,496	7,124	3,472	7,002	3,416	6,894	3,408
白浜	2,299	930	2,259	944	2,192	923	2,166	926	2,158	935
浜崎	3,288	1,430	3,243	1,428	3,171	1,431	3,136	1,434	3,083	1,419
朝日	4,250	1,774	4,246	1,791	4,213	1,830	4,167	1,817	4,204	1,846

※H24.7.9より外国人住民数を含む。

資料:市民課

## 15 産業別就業人口(15歳以上) (各年10月1日現在)

(単位:人)

産業分類別	平成17年			産業分類別	平成22年		
	総数	男	女		総数	男	女
総数	12,901	7,215	5,686	総数	11,863	6,599	5,264
(第1次産業)	710	502	208	(第1次産業)	566	418	148
農業	391	230	161	農業、林業	304	197	107
林業	10	10	0	うち農業	277	172	105
漁業・水産業	309	262	47	漁業	262	221	41
(第2次産業)	1,702	1,419	283	(第2次産業)	1,519	1,241	278
鉱業	0	0	0	鉱業、採石業、砂利採取業	1	1	-
建設業	1,379	1,208	171	建設業	1,091	955	136
製造業	323	211	112	製造業	427	285	142
(第3次産業)	10,489	5,294	5,195	(第3次産業)	9,630	4,846	4,784
電気ガス水道業	80	71	9	電気・ガス・熱供給・水道業	83	66	17
25				情報通信業	76	47	29
運輸通信業	530	421	109	運輸業、郵便業	463	382	81
卸・小売業	2,806	1,329	1,477	卸・小売業	2,343	1,125	1,218
金融保険業	244	77	167	金融業、保険業	222	87	135
不動産業	123	75	48	不動産業、物品賃貸業	186	118	68
				学術研究、専門・技術サービス業	310	207	103
飲食店・宿泊業	2,339	1,052	1,287	宿泊業、飲食サービス業	2,265	997	1,268
				生活関連サービス業、娯楽業	487	238	249
				教育、学習支援業	571	263	308
				医療、福祉	1,200	337	863
				複合サービス事業	188	116	72
その他サービス業	3,751	1,769	1,982	サービス業	653	409	244
公務	616	500	116	公務	583	454	129
分類不能	12	8	4	分類不能	148	94	54

資料:国勢調査(平成19年 産業大分類改定)

16 外国人住民人口(各年12月31日現在)

(単位:人)

	世帯数	総数		
		総数	男	女
平成23年	188	200	53	147
平成24年	172	193	51	142
平成25年	163	181	55	126

※平成23年は外国人登録数

(平成25年国籍別)

(単位:人)

国名	総数	国名	総数
オーストラリア	1	朝鮮	4
ブラジル	4	韓国	29
カナダ	3	ラオス	1
スリランカ	2	ニュージーランド	1
中国	36	フィリピン	40
台湾	13	ルーマニア	1
フランス	2	タイ	16
ドイツ	2	オランダ	1
インド	4	英国	4
アイルランド	2	米国	14
イタリア	1	合計	181

資料:市民課

本表は「住民基本台帳法」の外国人住民数である。  
国籍別は最新年末の人員数順による。



## 17 事業所(産業分類別事業所数・従業者数)

(単位:件、人)

産業分類	平成13年		平成18年		平成21年 経済センサス基礎調査	
	事業所数	従業者数	事業所数	従業者数	事業所数	従業者数
総数	2,702	14,904	2,420	13,631	2,398	14,259
農林水産業	5	112	3	68	11	164
鉱業	0	0	0	0	0	0
建設業	249	1,306	214	1,066	208	1,039
製造業	70	478	55	372	60	352
電気・ガス・水道業	6	135	4	104	3	118
運輸通信業	47	569	41	593	46	847
卸・小売業	1,085	4,828	625	2,911	616	2,976
金融保険業	34	311	25	245	25	225
不動産業	139	259	163	312	208	450
サービス業	1,046	6,270	1,269	7,320	1,199	7,446
公務	21	636	21	640	22	642

資料:平成13年、18年事業所・企業統計調査  
平成21年経済センサス基礎調査

18 商業(商店数・従業者数・年間販売額の推移)

(単位:件、人、万円)

産業分類	平成11年				平成14年			
	商店数	従業者数	年間商品販売額	その他の収入額	商店数	従業者数	年間商品販売額	その他の収入額
総数	725	3,262	7,772,123	171,360	673	3,241	5,983,325	185,088
(卸売業)	130	768	2,979,477	6,526	117	714	2,303,367	41,949
(小売業)	595	2,494	4,792,646	164,834	556	2,527	3,679,958	143,139
各種商品	2	×	×	—	2	×	×	—
織物・衣服の回り	109	305	329,880	1,411	90	287	218,740	795
飲食料品	213	899	1,605,302	26,390	221	1,100	1,629,314	6,648
自動車・自転車	34	219	407,103	110,590	34	208	432,714	108,931
家具・建具・じゅう器	48	232	472,320	12,625	38	128	225,179	1,098
その他	189	772	1,751,270	13,818	171	804	1,174,011	25,667
(一般飲食店)	—	—	—	—	—	—	—	—

19 工業(産業別事業所数・従業者数及び製造品出荷額等)

(単位:件、人、万円)

産業分類	平成18年			平成19年			平成20年		
	事業所数	従業者数	製造品出荷額等	事業所数	従業者数	製造品出荷額等	事業所数	従業者数	製造品出荷額等
総数	23	316	349,580	19	304	394,669	23	334	428,992
食料品	11	151	180,830	9	139	178,157	12	162	216,643
飲料・飼料・たばこ	—	—	—	—	—	—	—	—	—
衣服	—	—	—	—	—	—	—	—	—
木材・木製品	3	21	9,517	1	7	×	1	7	×
家具・装備品	1	5	×	1	5	×	1	5	×
パルプ・紙	—	—	—	—	—	—	—	—	—
出版・印刷	1	47	×	2	46	×	2	39	×
化学工業	—	—	—	—	—	—	—	—	—
プラスチック製品	—	—	—	—	—	—	—	—	—
窯業・土石	2	31	×	2	31	×	2	31	×
鉄鋼業	—	—	—	—	—	—	—	—	—
非鉄金属	—	—	—	1	23	×	—	—	×
金属製品	1	5	×	—	—	—	2	29	—
電気機械	1	41	×	1	43	×	1	47	×
輸送用機械	2	10	×	2	10	×	2	14	×
その他の工業	1	—	—	—	—	—	—	—	—

(従業者4人以上の事業所)

(単位:件、人、万円)

産業分類	平成16年				平成19年			
	商店数	従業者数	年間商品 販売額	その他の 収入額	商店数	従業者数	年間商品 販売額	その他の 収入額
総 数	636	2,830	5,637,963	171,064	600	2,913	5,458,320	113,778
(卸売業)	110	638	2,374,468	16,596	117	714	2,318,126	3,576
(小売業)	513	2,128	3,263,495	154,468	483	2,199	3,140,194	110,202
各種商品	—	—	—	—	1	70	×	×
織物・衣服 身の回り品	88	235	217,103	2,363	83	181	153,442	1,426
飲 食 料 品	200	875	1,312,184	12,489	182	913	1,095,130	3,546
自動車・自転車	32	172	479,580	69,410	32	172	407,864	90,443
家具・建具・じゅう器	38	125	199,592	1,717	36	117	195,157	6,159
そ の 他	155	721	1,055,036	68,489	149	746	1,288,601	8,628
(一般飲食店)	—	—	—	—	—	—	—	—

資料:商業統計調査

(単位:件、人、万円)

産業分類	平成21年			平成22年			平成23年		
	事業所数	従業者数	製造品 出荷額等	事業所数	従業者数	製造品 出荷額等	事業所数	従業者数	製造品 出荷額等
総 数	24	321	368,115	21	325	430,294	17	252	365,742
食 料 品	13	162	213,889	12	175	210,764	11	146	189,521
飲料・飼料・たばこ	—	—	—	—	—	—	—	—	—
衣 服	—	—	—	—	—	—	—	—	—
木材・木製品	1	7	×	1	7	×	—	—	—
家具・装備品	1	1	×	1	4	×	1	4	×
パルプ・紙	—	—	—	—	—	—	—	—	—
出版・印刷	2	39	×	2	39	×	2	37	×
化学工業	—	—	—	—	—	—	—	—	—
プラスチック製品	—	—	—	—	—	—	—	—	—
窯業・土石	2	25	×	2	27	×	2	22	×
鉄 鋼 業	—	—	—	—	—	—	—	—	—
非鉄金属	—	—	—	—	—	—	—	—	—
金属製品	2	29	×	1	22	×	—	—	—
電気機械	1	46	×	1	44	×	1	43	×
輸送用機械	2	12	×	1	7	×	—	—	—
その他の工業	—	—	—	—	—	—	—	—	—

資料:工業統計調査

※平成23年は経済センサス-活動調査

20 専業・兼業別農家数・農家人口

(単位: 戸、人)

区分	農家総数						自給的農家	農家人口		
	総数	販売農家	専業農家	兼業農家		総数		男	女	
				第1種兼業	第2種兼業					
平成12年	558	153	46	107	24	83	405	1,572	751	821
平成17年	546	117	33	84	16	68	429	433	211	222
平成22年	518	107	32	75	19	56	411	379	177	202

※平成17年以降の農家人口については、販売農家のみの数値

資料: 農林業センサス

21 経営耕地面積規模別農家数(販売農家)

区分	総数	経営耕地なし	0.3ha未満	0.3~0.5未満	0.5~1.0未満	1.0~1.5未満	1.5~2.0未満	2.0~3.0未満	3.0以上
平成12年	153	0	25	73	42	8	3	1	1
平成17年	117	0	21	57	27	6	4	1	1
平成22年	107	1	10	54	29	7	4	1	1

資料: 農林業センサス

22 農産物取扱高

(単位: t、千円)

区分	生産量				生産額			
	総数	野菜	果実	その他	総額	野菜	果実	その他
平成20年度	2,151	1,073	684	394	563,813	317,169	176,558	70,086
平成21年度	1,876	954	632	290	495,798	279,884	157,109	58,805
平成22年度	1,549	824	540	185	488,780	271,641	158,204	58,935
平成23年度	1,364	690	526	148	393,054	215,827	129,413	47,814
平成24年度	1,259	663	466	130	387,888	216,896	128,005	42,987

資料: (株)下田青果

23 家畜飼育状況 (各年4月1日現在)

区分	総数	肥育牛						乳牛
		繁殖和牛	肥育牛			もと牛		
			肉用種	乳用種	交雑種	肉用種	乳用種	
平成21年度	21	0	0	0	21	0	0	0
平成22年度	0	0	0	0	0	0	0	0
平成23年度	0	0	0	0	0	0	0	0
平成24年度	0	0	0	0	0	0	0	0
平成25年度	0	0	0	0	0	0	0	0

資料: 伊豆太陽農協

24 性別・年齢別の漁業従事者数 (各年11月1日現在)

(単位:人)

区分	総数	男	女	15~ 29歳	30~ 39歳	40~ 49歳	50~ 59歳	60~ 64歳	65歳 以上
平成 5 年	480	373	107	21	40	83	110	120	106
平成 10 年	457	384	73	16	42	72	88	68	171
平成 15 年	447	368	79	16	34	49	102	46	200
平成 20 年	331	279	52	19	26	43	56	38	149

資料:漁業センサス

25 漁業階層別経営体数 (各年11月1日現在)

区分	総数	漁船 非使用	動力 1t未満	1~ 5t未満	5~ 10t未満	10~ 50t未満	50~ 100t未満	100t 以上	その他 漁業
平成 5 年	291	39	71	113	31	29	6	1	1
平成 10 年	280	20	82	107	36	27	8	0	0
平成 15 年	259	23	75	88	33	32	7	0	1
平成 20 年	186	9	54	73	23	21	6	0	0

資料:漁業センサス

26 営んだ漁業種類別経営体数 (各年11月1日現在)

主な漁業種類別		平成5年	平成10年	平成15年	平成20年
総数(実数)		291	280	259	186
網漁業	底引き網	—	—	—	—
	あき網	—	—	—	—
	刺網(その他)	179	171	150	102
	その他の網漁業	1	3	—	5
釣	遠洋・近海かつお一本釣	—	—	—	—
	沿岸かつお一本釣	7	—	—	—
	いか釣	39	20	13	4
	ひき縄釣	×	×	74	3
	その他の釣	192	194	156	127
はえ縄	遠洋・近海まぐろはえ縄	—	—	—	—
	沿岸まぐろはえ縄	—	—	—	—
	はえ縄さけ・ます	—	—	—	—
	その他のはえ縄	4	—	—	7
地びき網		1	—	—	—
採貝		135	117	70	68
採藻		108	75	38	—
潜水器漁業		×	×	24	1
その他の漁業		9	9	29	5
わかめ養殖		3	3	7	3
その他の養殖		—	1	—	—

※平成20年から採貝・採藻を項目統一

資料:漁業センサス

27 魚市場取扱高

(単位: t、千円)

区分	総数		鮮魚類		貝類(えび含む)		海藻類	
	数量	金額	数量	金額	数量	金額	数量	金額
平成20年度	3,338	3,197,149	3,224	3,005,442	71	184,021	43	7,686
平成21年度	3,426	3,197,750	3,273	3,019,183	117	171,211	36	7,356
平成22年度	2,782	2,725,827	2,591	2,544,375	144	168,037	47	13,415
平成23年度	2,524	2,571,553	2,367	2,416,835	119	143,304	38	11,414
平成24年度	2,423	2,653,741	2,314	2,502,987	75	140,610	34	10,144

資料:伊豆漁協

28 月別宿泊人員

(単位:人)

区分	平成22年度	平成23年度	平成24年度
総数	805,939	763,957	845,847
4月	44,350	24,419	44,918
5月	68,711	54,361	63,361
6月	48,127	40,197	48,033
7月	80,696	72,189	82,984
8月	182,151	158,872	184,001
9月	57,838	56,020	64,005
10月	50,285	50,480	49,073
11月	58,596	55,695	59,397
12月	54,201	54,704	51,113
1月	57,784	60,951	55,765
2月	70,131	56,693	58,874
3月	33,069	79,376	84,323

資料:観光交流課

29 宿泊施設・収容人員数 (平成25年4月1日現在)

(単位:軒、人)

業 態	軒 数	収 容 人 員
計	257	11,731
ホ テ ル	2	606
旅 館	37	5,628
民 宿	141	2,968
外 浦	18	299
柿 崎	4	80
白 浜	50	1,126
須 崎	18	406
吉 佐 美	32	670
田 牛	19	387
ペ ン シ ョ ン	70	1,564
寮 ・ 保 養 所	7	965

資料:観光交流課

30 伊豆急下田駅乗降人員

(単位:人)

区分	総 数	乗車人員	降車人員
平成20年	1,282,957	588,588	694,369
平成21年	1,244,248	577,769	666,479
平成22年	974,005	439,848	534,157
平成23年	1,124,906	527,802	597,104
平成24年	1,101,316	514,063	587,253

(定期券分を除く)

資料:新南伊豆のすがた

31 温泉湧出揚湯量とその利用状況 (平成25年2月現在)

温泉地	温泉数	利用源泉数	総湧出量 揚湯量 (L/分)	総熱量 (0°C基準) (kcal/分)	平均 温度 (°C)	1井当 湧出揚湯 量(L/分)
計	85	43	7,835.4	419,788	48.7	254.4
加増野	6	1	43.7	2,098	48.0	43.7
横川	13	6	602.7	29,307	49.6	120.5
北湯ヶ野	6	3	441.3	33,746	63.1	147.1
相玉	7	7	562.3	35,967	61.7	93.7
河内	19	10	1,662.4	81,314	41.5	184.7
蓮台寺	7	3	1,210.0	61,122	50.5	403.3
大沢	6	2	2,419.0	145,027	58.3	1,209.5
立野	1	0	0.0	0	-	0.0
下田	8	3	214.2	7,409	32.5	71.4
白浜	2	1	133.3	6,932	52.0	133.3
吉佐美	9	6	546.5	16,866	29.8	136.6
大賀茂	0	0	0.0	0	-	0.0
田牛	1	1	0.0	0	-	0.0

資料:新南伊豆のすがた

32 観光行事予定

月	日	行事名
1月	12月20日～2月8日	水仙まつり
2月	2月11日	鬼射祭
3月	中旬～4月上旬	風の花祭り
	3月27日	お吉祭り
5月	第3土曜日を含む金～日	黒船祭
6月	6月1日～6月30日	あじさい祭
	6月1日～6月30日	下田きんめ祭り
7月	中旬	海開き
	中旬	国際カジキ釣り大会
	中旬	白浜海の祭典・花火大会
8月	8月14, 15日	下田太鼓祭
10月	9月20日～12月20日	伊勢えびまつり
	10月29日	三番叟
	10月20日～11月末日	柿・みかん狩り
12月	11月中旬～1月中旬	アロエの花まつり

### 33 都市ガス使用状況

区分	設備戸数(戸)			年間使用量 (千MJ)	年間使用額 (万円)
	家事用	営業用	計		
平成20年度	2,357	544	2,901	38,682	20,887
平成21年度	2,353	541	2,894	37,835	20,217
平成22年度	2,355	535	2,890	37,427	18,107
平成23年度	2,388	534	2,922	34,767	17,789
平成24年度	2,392	528	2,920	34,500	17,561

資料:下田ガス株式会社

### 34 上水道給水状況

(単位:人、立方メートル、戸)

区分	計 給水人口	給水人口	給水戸数	給水量		
				年間	1日平均	1日最大
平成20年度	29,400	24,777	12,712	5,389,842	14,767	22,569
平成21年度	29,400	24,493	12,689	5,214,490	14,286	21,710
平成22年度	29,400	24,180	12,604	5,114,101	14,011	21,596
平成23年度	29,400	23,825	12,471	4,872,617	13,313	19,666
平成24年度	29,400	23,363	12,386	4,762,943	13,049	18,588

資料:上下水道課

### 35 公共下水道状況

(単位:ha、戸、人、m<sup>3</sup>)

区分	全体計画 面積	整備済 面積	供用・処理 開始面積	処理 区域内人口	接続済		流入汚水量
					戸数	人口	
平成20年度	433.00	260.96	260.96	11,344	2,745	7,450	1,317,762
平成21年度	433.00	262.24	262.24	11,233	2,820	7,515	1,349,159
平成22年度	433.00	262.71	262.71	11,278	2,856	7,484	1,341,771
平成23年度	433.00	264.29	264.29	11,098	2,899	7,438	1,329,427
平成24年度	433.00	267.31	266.76	10,918	2,938	7,336	1,326,656

資料:上下水道課



## 36 市民相談等件数

区分	総数	部 門 別					
		市関係	一般市民 相 談	法律相談	年金相談	交通事故 相談巡回	消費生活相談
平成20年度	837	6	31	27	740	2	31
平成21年度	709	12	25	37	620	3	12
平成22年度	528	11	18	44	434	1	20
平成23年度	481	2	22	34	410	3	10
平成24年度	430	6	25	39	340	1	19

資料:市民課・健康増進課・産業振興課

### 37 静岡県消費者物価指数

平成22年=100

年次	総合	食料												
		穀類	魚介類	肉類	乳卵類	野菜・海藻	果物	油脂・調味料	菓子類	調理食品	飲料	酒類		
平成22年平均	100.0	100.0	100.0	100.0	100.0	100.0	100.0	100.0	100.0	100.0	100.0	100.0	100.0	100.0
平成23年平均	99.6	99.6	97.9	100.8	101.1	100.2	96.4	98.6	100.2	99.8	99.7	100.8	100.4	100.4
平成24年平均	99.6	100.1	101.1	101.9	99.8	98.1	94.9	100.4	98.6	100.2	103.2	101.4	99.5	99.5
平成24年 1月	99.6	101.3	100.4	103.1	99.8	97.2	101.7	109.3	99.8	100.8	103.8	100.8	100.0	100.0
2月	99.5	101.3	100.2	100.8	100.9	97.4	100.6	115.2	100.4	99.7	104.6	101.6	99.6	99.6
3月	99.9	101.0	100.0	101.1	100.4	97.7	100.7	113.0	98.9	97.7	104.0	102.5	100.0	100.0
4月	100.2	100.8	100.2	100.9	100.4	98.1	101.2	100.8	99.3	99.4	104.1	102.6	99.8	99.8
5月	100.1	100.7	100.9	102.4	99.9	98.9	98.5	106.4	99.2	99.1	103.7	102.4	99.8	99.8
6月	99.6	100.1	101.4	103.5	100.5	96.7	93.2	102.2	100.3	98.9	102.8	102.9	99.0	99.0
7月	99.4	99.9	101.1	102.4	100.3	97.9	92.8	95.7	99.3	100.3	104.2	101.0	99.1	99.1
8月	99.6	99.8	101.3	104.4	99.6	98.1	89.9	94.4	100.2	100.6	104.0	101.2	99.1	99.1
9月	99.7	99.5	101.2	102.4	99.8	97.8	88.5	94.1	96.5	102.4	103.4	103.6	99.6	99.6
10月	99.6	99.3	102.6	101.8	98.9	98.9	91.3	90.6	96.1	101.1	101.8	100.0	99.7	99.7
11月	99.2	99.6	102.5	100.0	98.6	98.6	88.9	87.6	95.1	102.4	100.2	99.4	99.6	99.6
12月	99.2	99.3	101.2	100.2	99.0	100.4	92.5	95.9	98.1	100.6	101.3	98.8	99.1	99.1

(つづき)

シヤツ・下着類	履物類	他の被服類	被服関連サービス	保健医療			交通通信				教育		
				医薬品・健康保持用摂取品	保健医療用品・器具	保健医療サービス	交通	自動車等関係費	通信	授業料等			
100.0	100.0	100.0	100.0	100.0	100.0	100.0	100.0	100.0	100.0	100.0	100.0	100.0	100.0
99.1	99.2	99.5	99.2	99.0	96.9	99.7	100.1	101.6	100.4	102.5	99.7	98.9	98.5
102.8	100.8	96.1	98.8	98.1	94.3	98.8	100.3	102.0	101.0	103.5	98.5	99.4	99.1
98.9	99.6	94.5	99.3	98.1	94.6	98.6	100.2	101.8	100.6	102.8	99.6	99.2	98.9
93.4	99.8	93.1	99.1	98.1	94.1	99.3	100.2	101.6	99.7	102.8	99.0	99.2	98.9
92.2	100.8	97.4	99.1	98.1	94.2	99.2	100.2	103.2	100.6	105.1	99.0	99.2	98.9
105.7	100.8	97.6	97.7	98.6	95.2	99.7	100.3	103.8	101.1	106.1	99.0	99.5	99.3
106.6	101.6	97.2	98.0	98.6	95.0	99.9	100.3	103.2	101.1	105.1	99.0	99.4	99.1
104.8	101.7	96.5	98.4	98.5	95.0	99.7	100.3	101.5	100.5	102.7	98.9	99.4	99.1
102.5	101.6	95.1	98.9	98.5	95.0	99.7	100.3	101.0	101.6	101.9	98.5	99.4	99.1
98.9	100.9	94.9	98.9	97.8	93.7	98.2	100.3	101.4	103.1	102.3	98.5	99.4	99.1
108.0	101.1	95.0	99.0	98.1	94.3	98.3	100.3	102.0	100.6	103.7	98.4	99.4	99.1
107.9	100.6	97.0	98.7	97.9	93.7	98.4	100.3	102.2	100.9	103.8	98.4	99.4	99.1
108.2	100.5	97.0	99.0	97.6	93.3	97.7	100.3	101.1	100.5	102.9	96.9	99.4	99.1
106.8	100.9	98.1	99.0	97.6	93.8	96.8	100.3	101.3	101.1	103.1	96.8	99.4	99.1

外食	住居			光熱・水道				家具・家事用品						被服及び履物	
	家賃	設備修繕・維持	水道	電気・ガス代	他の光熱	上下水道料	家具・家事用品	家庭用耐久財	室内装備品	家具類	家事雑貨	家事用消耗品	家事サービス	被服	衣類
100.0	100.0	100.0	100.0	100.0	100.0	100.0	100.0	100.0	100.0	100.0	100.0	100.0	100.0	100.0	100.0
100.1	99.4	99.4	99.4	103.7	103.2	117.9	103.0	93.8	84.5	90.6	101.2	102.6	97.0	99.6	98.7
100.3	98.9	98.7	100.5	108.3	108.4	120.2	103.6	91.3	77.5	88.9	103.1	103.9	95.9	99.5	100.2
100.2	99.2	99.1	99.7	106.1	106.0	115.9	103.1	92.0	80.6	88.8	101.7	102.3	96.3	99.5	96.7
100.2	99.1	99.0	99.7	106.2	106.1	117.7	103.1	93.0	82.4	88.8	102.2	102.9	96.9	99.5	94.9
100.3	99.1	99.0	99.8	106.7	106.3	124.5	103.1	92.9	82.0	91.2	102.0	103.2	96.0	99.5	98.0
100.3	99.0	98.9	99.8	107.5	107.5	127.1	103.2	92.8	81.7	90.6	101.8	103.8	96.0	99.6	101.7
100.3	99.0	98.9	99.8	107.6	107.7	125.7	103.2	92.1	80.2	89.8	101.2	104.3	95.3	99.6	101.9
100.3	99.0	98.8	100.4	107.7	108.2	120.5	103.2	91.3	76.5	89.6	103.5	105.6	95.7	99.6	101.1
100.3	98.9	98.6	101.0	107.9	108.1	117.9	104.1	90.9	76.9	86.2	104.6	103.8	95.3	99.6	99.6
100.3	98.9	98.6	100.9	108.8	109.1	117.7	104.1	90.9	75.9	89.1	103.5	104.5	96.0	99.6	97.6
100.3	98.8	98.5	101.0	110.3	110.6	118.7	104.1	90.1	74.5	88.4	103.5	103.2	95.8	99.6	102.3
100.3	98.7	98.4	101.0	110.2	110.5	119.4	104.1	89.9	74.1	88.6	104.1	102.8	95.8	99.6	102.2
100.3	98.7	98.3	101.3	110.1	110.4	118.9	104.1	90.2	73.5	88.9	104.2	105.1	96.1	99.6	103.6
100.3	98.7	98.3	101.4	110.0	110.4	118.8	104.1	89.5	71.7	87.4	104.6	105.6	95.6	99.6	102.6

教科書・学習書	補習教育	教養・娯楽					書籍・物の印刷	教養娯楽サービス	諸雑費	理美容サービス	理美容用品	身の回り用品	たばこ	他の諸雑費	教育関係費	エネルギー	食糧(酒類を除く)及びエネルギーを除く総合	情報通信関係費	教養娯楽関係
		教養娯楽	教養娯楽財	教養娯楽用品	教養娯楽財	教養娯楽用品													
100.0	100.0	100.0	100.0	100.0	100.0	100.0	100.0	100.0	101.1	101.1	91.2	97.9	106.6	98.7	101.6	100.3	102.8		
100.1	99.8	94.9	67.5	97.8	100.2	100.5	103.6	100.1	100.0	100.0	0.0	100.0	100.0	100.0	100.0	100.0	100.0		
102.1	99.8	92.5	54.3	97.1	100.7	100.1	103.4	100.0	99.8	99.8	126.2	105.3	99.6	106.1	98.8	99.9	95.1		
100.1	99.8	92.2	55.5	98.3	100.4	98.7	103.8	100.1	99.9	99.9	126.2	105.3	98.9	101.4	98.9	100.0	96.5		
100.1	99.8	91.8	55.5	98.1	100.4	98.0	103.6	100.2	99.9	99.9	126.2	105.3	98.8	102.3	98.8	100.0	96.0		
100.1	99.8	92.4	56.6	96.7	100.5	99.4	103.4	100.0	100.4	100.4	126.2	105.3	98.9	104.8	98.9	100.0	95.8		
102.7	99.8	92.3	54.6	96.3	100.6	99.9	103.6	100.0	99.9	99.9	126.2	105.3	99.8	106.1	99.0	100.0	94.8		
102.7	99.8	93.1	53.1	98.4	100.7	101.0	103.5	100.1	100.1	99.9	126.2	105.3	99.8	107.0	99.0	100.0	94.9		
102.7	99.8	92.4	52.8	98.3	100.7	99.9	103.5	100.1	99.3	100.1	126.2	105.3	99.8	106.3	99.0	100.0	95.1		
102.7	99.8	93.1	54.6	98.3	100.7	100.6	103.3	100.1	99.3	99.3	126.2	105.3	99.8	107.1	98.6	100.0	95.4		
102.7	99.8	94.7	53.9	97.7	100.9	104.1	103.4	100.0	99.0	99.3	126.2	105.3	99.8	108.3	98.6	100.0	96.3		
102.7	99.8	93.0	52.9	97.9	100.8	101.1	103.4	100.0	99.2	99.0	126.2	105.3	99.8	107.6	98.8	100.0	95.4		
102.7	99.8	92.6	53.4	96.5	100.9	100.7	103.4	100.0	99.0	99.2	126.2	105.3	99.7	107.3	98.8	100.0	94.9		
102.7	99.8	91.6	53.3	95.0	100.8	99.4	103.2	100.0	101.1	99.0	126.2	105.3	99.7	107.4	98.4	99.6	93.1		
102.7	99.8	90.9	54.8	94.2	100.9	98.0	103.1	100.0	97.6	101.1	126.2	105.3	100.2	108.1	98.2	99.6	93.0		

資料:平成24年消費者物価指数年報

38 生活保護の推移 (各年3月31日現在)

(単位:世帯、人、%)

区分	被保護世帯数	被保護人員	保護率 (人員)
平成20年度	204	252	9.86
平成21年度	225	287	11.38
平成22年度	242	307	12.34
平成23年度	268	325	13.26
平成24年度	316	372	1.54

※平成24年度より保護率は% (1/100)

資料:福祉事務所

39 扶助別生活保護人員の推移 (各年度の月平均)

区分	総数(人)	扶 助 別							
		生活	住宅	教育	出産	葬祭	生業	医療	介護
平成20年度	2,998	208	183	10	0.08	0.08	2.00	176	33
平成21年度	3,313	232	205	7	0.08	0	1.33	210	36
平成22年度	3,529	247	218	6	0	0.17	3.00	231	36
平成23年度	3,777	259	231	9	0	0.58	3.17	244	42
平成24年度	4,107	282	260	8	0	0.42	2.00	264	55

資料:福祉事務所

40 世帯類型保護世帯 (各年3月31日現在)

(単位:世帯、%)

区分	総 数		高齢者世帯		母子世帯		障害者世帯		傷病世帯		その他の世帯	
	被保護世帯数	構成比率	被保護世帯数	構成比率	被保護世帯数	構成比率	被保護世帯数	構成比率	被保護世帯数	構成比率	被保護世帯数	構成比率
平成20年度	204	100.0	118	57.8	8	3.9	32	15.7	26	12.8	20	9.8
平成21年度	225	100.0	130	57.8	7	3.1	30	13.3	31	13.8	27	12.0
平成22年度	242	100.0	145	59.9	3	1.2	23	9.5	44	18.2	27	11.2
平成23年度	265	100.0	162	61.1	4	1.5	23	8.7	42	15.9	34	12.8
平成24年度	312	100.0	187	59.9	5	1.6	25	8.0	61	19.6	34	10.9

資料:福祉事務所

41 級別身体障害者数の推移

(単位:人、%)

区分	総数	構成比					
		1級	2級	3級	4級	5級	6級
平成20年度	974	38	17	13	19	5	8
平成21年度	969	39	16	13	20	5	7
平成22年度	960	39	15	14	20	5	7
平成23年度	950	37	16	15	21	5	6
平成24年度	947	36	16	16	21	5	6

資料:福祉事務所

### 42 高齢人口の状況

(単位:人、%)

区 分	60歳以上		60~64		65~69		70~74		75~79		80歳以上	
	総数	対人口比	総数	対人口比	総数	対人口比	総数	対人口比	総数	対人口比	総数	対人口比
平成20年度	10,474	41.0	2,396	9.4	2,243	8.8	1,888	7.4	1,610	6.3	2,337	9.1
平成21年度	10,661	42.3	2,472	9.8	2,289	9.1	1,856	7.4	1,653	6.6	2,391	9.5
平成22年度	10,746	43.2	2,541	10.2	2,126	8.5	1,918	7.7	1,687	6.8	2,474	9.9
平成23年度	10,852	44.3	2,565	10.5	2,047	8.3	2,002	8.2	1,657	6.8	2,581	10.5
平成24年度	10,830	44.7	2,280	9.4	2,227	9.2	2,026	8.4	1,680	6.9	2,617	10.8

資料:市民課

### 43 寝たきり老人数

(単位:人)

区 分	12年度	13年度	14年度	15年度	16年度	17年度	18年度	19年度	20年度	21年度	22年度	23年度	24年度
人 数	152	164	219	271	270	285	288	300	294	308	335	331	335

資料:健康増進課

### 44 民生委員の相談、指導件数

(単位:件)

区 分	総 数	在宅・地域 福祉・介護	家庭 関係	住居	健康	仕事	非行・養護 健全育成	生活費	年金 保険	生活 環境	その他	
平成20年度	2,096	659	87	34	90	11		242	84	31	91	767
平成21年度	2,473	713	49	51	93	14		347	131	11	138	926
平成22年度	2,534	841	57	34	78	16		329	150	16	204	809
平成23年度	2,083	768	34	26	83	18		282	110	16	156	590
平成24年度	2,065	702	54	17	108	6		328	105	10	143	592

資料:福祉事務所

### 45 高齢福祉年金給付状況(3月末)

(単価:件.千円)

区 分	件 数	金 額
平成20年度	1	406
平成21年度	0	0
平成22年度	0	0
平成23年度	0	0
平成24年度	0	0

資料:健康増進課

### 46 児童扶養手当受給者の推移

(単位:人)

区 分	受 給 者
平成20年度	202
平成21年度	210
平成22年度	215
平成23年度	215
平成24年度	212

資料:福祉事務所

#### 47 基本健診、各ガン検診の状況

(単位:人)

検診名	胃ガン検診		大腸ガン検診		結核・肺ガン検診		子宮ガン検診		乳ガン検診	
	対象年齢	35歳以上	40歳以上	40歳以上	40歳以上	20歳以上偶数年齢	40歳以上偶数年齢			
内 訳	受診者数	要精密検査数	受診者数	要精密検査数	受診者数	要精密検査数	受診者数	要精密検査数	受診者数	要精密検査数
平成20年度	1,671	58	2,450	152	2,062	32	531	3	620	29
平成21年度	1,614	50	2,385	140	1,936	36	620	8	871	49
平成22年度	1,509	51	2,459	168	2,712	36	715	3	915	32
平成23年度	1,477	20	2,660	215	2,842	34	697	2	865	10
平成24年度	1,473	35	2,745	221	2,632	19	712	2	891	43

資料:健康増進課

#### 48 乳幼児健診の状況

(単位:人)

区 分	乳児健診			1歳6ヵ月児健診			3歳児健診		
	対象児数	受診者数	要注意	対象児数	受診者数	要注意	対象児数	受診者数	要注意
平成20年度	319	278	11	164	148	27	160	150	18
平成21年度	337	304	16	183	163	26	141	136	20
平成22年度	364	264	23	161	148	25	157	142	22
平成23年度	290	261	28	138	128	25	167	159	24
平成24年度	328	262	26	146	141	30	147	145	19

\*乳児健診は10ヶ月検診を含む。

資料:健康増進課

#### 49 医療施設の状況 (各年4月1日現在)

区 分	総 数		病 院		一般診療所		歯 科 診療所
	施設数	病床数	施設数	病床数	施設数	病床数	
平成20年度	26	294	3	267	23	27	13
平成21年度	24	291	3	267	21	24	13
平成22年度	26	291	3	267	23	24	13
平成23年度	26	291	3	267	23	24	13
平成24年度	28	348	3	312	25	36	12

資料:健康増進課

#### 50 予防接種実施状況

(単位:人)

区 分	ジフテリア	三種混合	日本脳炎	ポリオ	不活化ポリオ	風しん	麻しん	MR	BCG
平成20年度	193	722	2	293	-	752	751	-	156
平成21年度	193	647	7	305	-	671	670	-	160
平成22年度	185	603	111	351	-	721	721	-	142
平成23年度	182	601	750	277	-	671	671	-	144
平成24年度	200	518	1156	-	172	-	-	392	123

\*ジフテリアは破傷風混合。

\*平成24年度よりポリオは不活化ポリオに、風しん・麻しんからMRに変更。

資料:健康増進課

51 国民健康保険加入状況 (各年3月31日現在)

(単位:世帯、人、%)

区分	全市		加入者		加入率	
	世帯数	人員	世帯数	人員	世帯数	人員
平成20年度	11,507	25,549	5,638	9,826	49.0	38.5
平成21年度	11,481	25,224	5,567	9,583	48.5	38.0
平成22年度	11,463	24,881	5,518	9,451	48.1	38.0
平成23年度	11,398	24,515	5,445	9,290	47.8	37.9
平成24年度	11,400	24,230	5,330	8,992	46.8	37.1

資料:健康増進課

52 国民健康保険給付状況

(医療給付)

(単位:件、円)

区分	総数		療養の給付等					
			診療費					
	件数	費用額	入院		入院外		歯科	
件数			費用額	件数	費用額	件数	費用額	
平成22年度	120,932	2,644,669,321	2,168	993,333,157	67,791	976,948,915	11,289	168,473,040
平成23年度	123,778	2,764,991,627	2,259	1,036,329,012	67,829	1,014,597,247	11,400	164,233,900
平成24年度	121,177	2,851,533,043	2,299	1,150,090,421	67,512	1,025,697,049	10,957	154,506,330

(つづき)

療養の給付等

調剤		食事療養		訪問看護	
件数	費用額	件数	費用額	件数	費用額
39,659	438,868,470	2,079	65,690,739	25	1,355,000
40,072	458,595,909	2,153	69,255,521	21	1,539,150
38,359	431,783,747	2,194	69,133,099	15	1,411,050

(つづき)

療養費等

食事療養		療養費				移送費	
		診療費		その他			
件数	費用額	件数	費用額	件数	費用額	件数	費用額
1	0	21	284,778	2,377	21,555,640	0	0
0	0	49	978,589	2,148	19,462,299	0	0
1	0	136	1,527,713	1,899	17,383,634	0	0

(その他の保険給付)

区分	総数		高額療養費		その他			
					出産育児給付		葬祭給付	
件数	費用額	件数	費用額	件数	費用額	件数	費用額	
平成22年度	3,572	256,276,012	3,473	238,006,012	36	15,120,000	63	3,150,000
平成23年度	3,875	268,671,217	3,767	251,831,217	31	12,990,000	77	3,850,000
平成24年度	4,165	305,382,305	4,060	287,672,305	34	14,074,550	71	3,550,000

資料:健康増進課(国民健康保険事業年報)

53 健康診査の状況

(単位:人)

区 分	特定健診				後期高齢者健診			
	対象者	受診者	メタボリック シンドローム 該当者	メタボリック シンドローム 予備軍	対象者	受診者	要精密検査	要治療
平成22年度	7,125	1,842	291	190	4,156	922	99	113
平成23年度	6,995	1,936	328	197	4,249	986	86	101
平成24年度	6,468	1,727	256	167	4,307	904	99	72

※特定健診対象者:40歳以上の国民健康保険被保険者

資料:健康増進課

※後期高齢者健診対象者:75歳以上の後期高齢者及び65歳から74歳までで広域連合から障害認定を受けた者  
後期高齢者検診については、平成22,23年度についても訂正あり

54 保育所の状況 (平成25年4月1日現在)

(単位:人)

名 称		0歳児	1~2 歳児	3歳児	4歳児	5歳児	定員	入 所 児童数	保育士数
市 立	(保育所)								( )内は臨時職員
	下田保育所	3	27	22	30	31	150	113	17(9)
	白浜保育所		6	5	6	14	60	31	7(4)
	須崎保育所		6	3	3	5	50	17	5(2)
	(地域保育所)								
	大賀茂保育所		10	13	8	8	50	39	7(4)
柿崎保育所		6	11	9	5	50	31	6(3)	
私 立	(私立保育所)								
	稲生沢保育園	2	31	29	37	37	120	136	17
	ひかり保育園	3	32	16	19	-	60	70	12
合 計(7箇所)		8	118	99	112	100	540	437	71

※臨時職員数については、市立のみ把握

資料:学校教育課



## 55 清掃関係

計画処理区域 全 域  
 計画処理人口 27,244 人

## 56 ごみ処理の推移

(単位: t)

区分	合計	市収集可燃物	持込物	不燃物・リサイクル
平成20年度	12,227	5,380	5,953	894
平成21年度	12,022	5,283	5,865	874
平成22年度	11,439	5,049	5,514	876
平成23年度	11,508	5,324	5,325	859
平成24年度	10,960	4,884	5,251	825

資料: 環境対策課

(単位: kg)

区分	年間1人当り排出量	年間1世帯当り排出量
平成20年度	479	1,063
平成21年度	477	1,047
平成22年度	460	999
平成23年度	469	1,010
平成24年度	452	961

資料: 環境対策課

## 57 南豆衛生プラントし尿処理状況

(単位: kl)

区 分	総 数	し 尿	浄化槽汚泥
平成20年度	8,608	387	8,221
平成21年度	8,242	356	7,886
平成22年度	9,246	338	8,908
平成23年度	8,421	315	8,106
平成24年度	8,430	327	8,103

資料: 南豆衛生プラント

## 58 伊豆斎場使用状況

区 分	使用件数	内下田市分
平成20年度	847	393
平成21年度	915	410
平成22年度	881	387
平成23年度	872	410
平成24年度	938	402

資料: 伊豆斎場組合

59 小学校(7校)学年別児童数 (平成25年5月1日現在)

(単位:人)

学校名	男女別	総数	1学年	2学年	3学年	4学年	5学年	6学年
総数	男	518	71	78	89	79	85	116
	女	451	72	86	69	71	78	75
	計	969	143	164	158	150	163	191
稲 梓	男	62	6	8	9	14	12	13
	女	40	5	13	5	4	8	5
	計	102	11	21	14	18	20	18
稲生沢	男	105	9	12	22	16	22	24
	女	105	12	17	14	21	25	16
	計	210	21	29	36	37	47	40
白 浜	男	41	6	6	7	7	8	7
	女	42	7	6	9	5	6	9
	計	83	13	12	16	12	14	16
浜 崎	男	63	6	9	15	7	7	19
	女	60	14	11	7	11	10	7
	計	123	20	20	22	18	17	26
下 田	男	147	26	22	21	25	21	32
	女	99	18	15	14	15	18	19
	計	246	44	37	35	40	39	51
大賀茂	男	37	7	10	3	4	5	8
	女	33	6	6	6	8	2	5
	計	70	13	16	9	12	7	13
朝 日	男	63	11	11	12	6	10	13
	女	72	10	18	14	7	9	14
	計	135	21	29	26	13	19	27
学級数	—	49	8	8	7	8	8	8

※特別支援学級の児童数込

資料:学校教育課

60 中学校(4校)学年別生徒数 (平成25年5月1日現在)

(単位:人)

学校名	男女別	総数	1学年	2学年	3学年
総数	男	286	94	93	99
	女	293	105	98	90
	計	579	199	191	189
稲 梓	男	21	5	7	9
	女	28	10	9	9
	計	49	15	16	18
稲生沢	男	68	26	24	18
	女	58	19	22	17
	計	126	45	46	35
下田東	男	65	25	20	20
	女	63	27	20	16
	計	128	52	40	36
下 田	男	132	38	42	52
	女	144	49	47	48
	計	276	87	89	100
学級数	—	23	8	7	6

※特別支援学級の生徒数込

資料:学校教育課

## 61 幼稚園(4園)年齢別園児数(平成25年5月1日現在)

(単位:人)

園名	総数			3歳児			4歳児			5歳児		
	男	女	計	男	女	計	男	女	計	男	女	計
総数	71	57	128	20	21	41	28	13	41	23	23	46
下田	38	29	67	8	9	17	16	7	23	14	13	27
吉佐美	14	10	24	5	5	10	6	2	8	3	3	6
白浜	10	5	15	5	3	8	3	0	3	2	2	4
稲梓	9	13	22	2	4	6	3	4	7	4	5	9
組数	-	-	9	-	-	-	-	-	-	-	-	-

資料:学校教育課

## 62 幼・小・中学校の園児・児童・生徒数の推移(各年度5月1日現在)

(単位:人)

区分	平成20年度	平成21年度	平成22年度	平成23年度	平成24年度	平成25年度
小学校(7校)	1,225	1,198	1,131	1,084	1,047	969
中学校(4校)	627	612	579	569	573	586
幼稚園(4園)	131	123	122	134	127	128

※浜崎幼稚園及び稲生沢幼稚園廃止により、平成18年度から5園、平成20年度から4園体制

資料:学校教育課

## 63 主な公の施設利用状況

(単位:人)

施設名	平成20年度	平成21年度	平成22年度	平成23年度	平成24年度
下田市民文化会館	103,657	105,448	94,579	98,270	116,872
敷根健康広場	18,074	16,733	15,487	17,912	17,548
敷根温水プール	63,513	58,318	54,089	52,877	41,518
弓道場	2,952	2,529	2,011	2,231	2,251
敷根テニスコート	18,777	18,358	18,273	16,714	17,582
あずさ山の家	35,840	26,808	27,630	25,993	26,931
下田市民スポーツセンター	81,481	81,586	79,196	79,912	80,826
高齢者生きがいプラザ	7,262	6,982	6,966	5,962	5,758

資料:各指定管理者、所管課

## 64 吉佐美運動公園利用状況

(単位:人)

区分	利用人員
平成20年度	4,570
平成21年度	5,444
平成22年度	6,494
平成23年度	5,374
平成24年度	6,011

資料:生涯学習課

## 65 青少年海の家利用状況

(単位:人)

区分	利用人員
平成20年度	3,417
平成21年度	2,846
平成22年度	3,331
平成23年度	1,931
平成24年度	3,300

資料:生涯学習課

66 図書館利用状況

(単位:冊)

区分	合計	総記	哲学 宗教	歴史 地理	社会 科学	自然 科学	工学	産業	芸術	語学	文学	絵本	紙 芝居	雑誌	AV	洋書
<b>(蔵書数)</b>																
平成21年度	86,079	3,412	1,896	12,429	9,572	5,490	3,862	2,107	6,390	1,006	30,458	7,869	645	943	-	-
平成22年度	89,954	3,427	1,977	13,236	9,999	5,768	4,014	2,418	6,718	1,087	31,502	8,306	490	1,012	-	-
平成23年度	94,325	3,484	2,082	14,490	10,564	5,977	4,201	2,518	6,938	1,221	32,731	8,529	492	1,058	40	-
平成24年度	95,892	3,929	2,119	14,773	10,625	5,870	3,939	2,511	7,013	1,222	33,670	8,538	516	1,110	41	16
<b>(貸出数)</b>																
平成21年度	59,153	232	736	2,312	1,971	2,214	3,578	1,168	2,184	387	28,900	13,141	509	1,821	-	-
平成22年度	56,029	319	740	2,220	2,133	2,194	3,620	1,068	2,437	369	28,226	10,089	439	2,175	-	-
平成23年度	55,809	185	911	2,552	2,154	2,293	3,561	907	2,190	704	27,682	10,299	435	1,936	-	-
平成24年度	52,815	216	745	2,035	1,873	2,855	3,402	851	2,705	702	25,496	9,710	353	1,824	48	-

資料:図書館

67 指定文化財(平成25年4月1日現在)

名称	指定年月日	種別	所在地	所有者・管理者
<b>(国指定文化財)</b>				
木造阿弥陀如来坐像	大正 8. 4. 12	重文・彫刻	田牛	長谷寺
木造大日如来坐像	大正 9. 4. 15	重文・彫刻	蓮台寺	天神神社
八幡神社のイスノキ	昭和16. 2. 28	天然記念物	吉佐美	八幡神社
伊古奈比咩命神社のアオギリ自生地	昭和20. 2. 22	天然記念物	白浜	白浜神社
了仙寺	昭和26. 6. 9	史跡	下田市3丁目	了仙寺
玉泉寺	昭和26. 6. 9	史跡	柿崎	玉泉寺
神子元島燈台	昭和44. 7. 25	史跡	神子元島	国土交通省
<b>(県指定文化財)</b>				
吉田松陰寓寄処	昭和16. 10. 27	史跡	蓮台寺	下田市・私有地
田牛ハマオモト自生地	昭和27. 4. 1	天然記念物	田牛	私有地
鱧口	昭和31. 10. 17	工芸	白浜	白浜神社
白浜神社のビヤクシン樹林	昭和44. 5. 30	天然記念物	白浜	白浜神社
偽層理	昭和54. 11. 19	天然記念物	柿崎	三島神社・鷺島神社
報本寺のオガタマノキ	昭和57. 11. 26	天然記念物	加増野	報本寺
爪木崎の柱状節理	昭和57. 11. 26	天然記念物	須崎	須崎財産区
河内の宝篋印塔	昭和63. 3. 18	建造物	河内	重福院
<b>(市指定文化財)</b>				
鱧口	昭和44. 4. 25	工芸	下田市1丁目	八幡神社
下田年中行事	昭和44. 4. 25	書籍	下田市4丁目	下田市
長楽寺	昭和46. 9. 6	史跡	下田市3丁目	長楽寺
下田城址(天守台・空堀)	昭和48. 6. 12	史跡	下田市3丁目	下田市
御正躰(懸仏)	昭和56. 8. 7	工芸	白浜	白浜神社
水草双鳥鏡	昭和56. 8. 7	工芸	白浜	白浜神社
亀甲地双雀鏡	昭和56. 8. 7	工芸	白浜	白浜神社
山吹双鳥鏡	昭和56. 8. 7	工芸	白浜	白浜神社

名 称	指定年月日	種別	所在地	所有者・管理者
<b>(市指定文化財)</b>				
はまぼう樹林	昭和44. 4. 25	天然記念物	吉佐美	国有地
大公孫樹	昭和46. 9. 6	天然記念物	横川	諏訪神社
三番叟	昭和48. 6. 12	無形民俗	白浜	保存会
今村伝四郎等三代の墓	昭和48. 6. 12	史跡	下田市3丁目	了仙寺
戸田忠次の墓	昭和48. 6. 12	史跡	下田市4丁目	泰平寺
ひでばち	昭和48. 10. 6	有形民俗	箕作	個人蔵
ヒカリモ	昭和48. 10. 6	天然記念物	須崎	旭洞院
火達山遺跡	昭和49. 3. 20	史跡	白浜	白浜神社
三穂ヶ崎遺跡	昭和49. 3. 20	史跡	白浜	下田市
夷子島遺跡	昭和49. 3. 20	史跡	須崎	須崎財産区
洗田遺跡	昭和49. 3. 20	史跡	吉佐美	私有地
遠国島遺跡	昭和49. 3. 20	史跡	田牛	—
深根城跡	昭和51. 5. 27	史跡	堀之内	私有地
下田奉行所跡	昭和51. 5. 27	史跡	東中	下田市
吉田松陰踏海の企跡	昭和51. 5. 27	史跡	柿崎	下田市
吉田松陰拘禁之跡(長命寺跡)	昭和51. 5. 27	史跡	下田市4丁目	下田市
下田御番所跡	昭和51. 5. 27	史跡	下田市3丁目	下田市
欠乏所跡	昭和51. 5. 27	史跡	下田市3丁目	私有地
武ガ浜浪除けと今村公勤功碑	昭和51. 5. 27	史跡	武ガ浜	国有地
薩摩十六烈士の墓	昭和51. 5. 27	史跡	下田市4丁目	大安寺
カナヤマ古代製鉄遺跡	昭和51. 5. 27	史跡	大賀茂	私有地
仏谷の十六羅漢三十三観音	昭和51. 5. 27	有形民俗	吉佐美	宝徳院
小白浜三十三観音・エンマ	昭和51. 5. 27	有形民俗	須崎	観音寺
元理源寺三十三観音	昭和51. 5. 27	有形民俗	下田市5丁目	泰平寺
鬼射	昭和51. 5. 27	無形民俗	落合	保存会
山随院権現祭幡廻し	昭和51. 5. 27	無形民俗	加増野	保存会
爪木崎一俵磯海岸	昭和51. 5. 27	名勝	須崎	須崎財産区
タライ崎一釜の浦海岸	昭和51. 5. 27	名勝	田牛	国有地
枝垂れ桜	昭和51. 5. 27	天然記念物	加増野	報本寺
山ざくら	昭和51. 5. 27	天然記念物	堀之内	私有地
しもだまいまい	昭和51. 5. 27	天然記念物	市内全域	—
不動明王坐像	昭和56. 8. 7	彫刻	吉佐美	宝徳院
薬師如来坐像	昭和56. 8. 7	彫刻	白浜	白浜神社
阿弥陀如来坐像	昭和56. 8. 7	彫刻	下田市1丁目	稲田寺
四天王像	昭和56. 8. 7	彫刻	蓮台寺	天神社
観音菩薩立像	昭和56. 8. 7	彫刻	須崎	観音寺
薬師如来坐像	昭和56. 8. 7	彫刻	須崎	観音寺
北条家寺中安堵朱印状	昭和60. 12. 23	古文書	下田市4丁目	本覚寺
北条家寺中安堵朱印状	昭和60. 12. 23	古文書	横川	太梅寺
佐野北条氏忠朱印状	昭和60. 12. 23	古文書	白浜	白浜神社
吉田泰盛寺領寄進状	昭和60. 12. 23	古文書	横川	太梅寺
北条家寺中安堵朱印状	昭和60. 12. 23	古文書	下田市4丁目	本覚寺
安国寺恵瓊奉制札	昭和60. 12. 23	古文書	横川	太梅寺
寂用禅師語録	昭和60. 12. 23	古文書	横川	太梅寺
薬師如来坐像	平成12. 8. 30	彫刻	大賀茂	曹洞院
二天立像	平成13. 9. 4	彫刻	大賀茂	曹洞院
第三代下田奉行石野八兵衛位牌	平成18. 3. 28	歴史資料	下田市4丁目	大安寺
豆州下田港之図	平成18. 3. 28	歴史資料	下田市4丁目	下田市
三穂ヶ崎台場遺跡	平成23. 12. 1	史跡	下田市白浜	下田市

68 自動車保有台数 (各年4月1日現在)

(単位:台)

区 分	平成21年	平成22年	平成23年	平成24年	平成25年
総 数	21,517	21,501	21,243	22,292	20,818
( 乗 用 車 )	7,909	7,789	7,701	7,485	7,414
普 通 車	2,684	2,683	2,692	2,730	2,761
営 業 用	12	12	11	2	2
自 家 用	2,672	2,671	2,681	2,728	2,759
小 型 車	5,225	5,106	5,009	4,755	4,653
営 業 用	168	166	161	33	29
自 家 用	5,057	4,940	4,848	4,722	4,624
( 準 乗 用 車 )	358	338	326	799	307
( ト ラ ッ ク 等 )	779	754	694	669	601
営 業 用	107	105	82	78	67
自 家 用	672	649	612	591	534
( 特 殊 用 途 自 動 車 )	378	367	362	403	342
( バ ス )	50	54	55	54	53
営 業 用	10	13	13	14	12
自 家 用	40	41	42	40	41
( 軽 四 輪 )	8,227	8,423	8,406	8,451	8,543
( 三 輪 車 )	0	0	0	0	0
( 二 輪 車 )	3,701	3,665	3,589	3,471	3,438
( 小 型 特 殊 )	115	111	110	116	120

資料:静岡県自動車保有台数調査

69 事故類型別発生状況 (下田署管内) 平成21年度より「横断歩道、歩道橋付近」区分廃止

(単位:件)

区 分	総 数	人対車両						車両相互			
		計	対背面 通行中	横断中			その他	計	正面 衝突	追突	出合頭
				横断歩道	横断歩道 歩道橋付近	その他					
平成22年	374	36	8	5	-	11	12	288	30	150	57
平成23年	362	46	9	19	-	9	9	249	26	117	55
平成24年	325	45	4	14	-	12	15	220	29	101	42

(つづき)

車両相互					車両単独						
追越・追抜	すれ違 い時	左折時	右折時	その他	計	工作物 衝突	駐車車両 (不在)	路外 逸脱	転倒	その他	
7	6	6	18	18	50	22	5	5	14	4	
2	9	7	10	23	67	43	3	9	11	1	
2	3	4	17	22	60	27	5	7	14	7	

資料:交通白書

70 市内交通事故件数(人身事故)

(単位:人)

区 分	発生件数	死亡者	負傷者	総 数
平成20年	180	3	248	251
平成21年	167	1	237	238
平成22年	186	2	257	259
平成23年	178	2	220	222
平成24年	169	1	221	222

資料:交通白書

71 10年間の交通事故発生状況と推移(下田署管内)

区 分		15	16	17	18	19	20	21	22	23	24
人身事故件数		464	446	383	437	412	410	354	374	362	325
死 者		5	3	1	3	4	7	4	5	3	2
負 傷 者		715	641	514	629	544	591	503	528	461	468
指 数	人身事故	100	96	83	94	89	88	76	81	78	70
	死 者	100	60	20	60	80	140	80	100	60	40
	負 傷 者	100	90	72	88	76	83	70	74	64	65

\*指数は平成15を100とした

資料:交通白書

72 刑法犯罪(下田署管内)

種別件数

(単位:件、人)

区 分	総 数	凶 悪 犯	粗 暴 犯	窃 盗 犯	侵 入			知 能 犯	風 俗 犯	そ の 他	
					侵 入	乗 物	非 侵 入				
平成22年	認知件数	408	6	34	254	51	44	159	7	5	102
	検挙件数	133	2	25	79	7	14	58	11	1	15
	検挙人員	109	2	27	61	2	16	43	6	0	13
平成23年	認知件数	435	0	23	300	55	54	191	17	3	92
	検挙件数	146	0	26	85	7	2	76	20	1	14
	検挙人員	135	0	34	64	4	2	58	20	1	16
平成24年	認知件数	415	3	37	282	50	43	189	15	2	76
	検挙件数	127	2	30	67	13	5	49	10	2	16
	検挙人員	106	4	32	50	7	2	41	4	2	14

資料:犯罪白書(犯罪のあらまし)

成人・少年別検挙人員

(単位:人)

区 分	総 数	成 人	少 年
平成22年	109	98	11
平成23年	126	117	9
平成24年	106	96	10

資料:犯罪白書(犯罪のあらまし)

73 非常備消防団 (平成25年4月1日現在)

(単位:人)

分団	団長	副団長	分団長	副分団長	部長	班長	団員	四輪ポンプ	積載車	小型ポンプ	指令車
総数	373							28			
小計	1	2	8	10	24	44	284	15	11	1	1
本部分団	1	2	1	3	3	0	0	0	0	0	1
第1分団	-	-	1	1	4	8	50	4	-	-	-
第2分団	-	-	1	1	4	9	58	4	3	-	-
第3分団	-	-	1	1	3	6	43	1	3	-	-
第4分団	-	-	1	1	1	3	26	1	1	-	-
第5分団	-	-	1	1	3	6	37	2	1	1	-
第6分団	-	-	1	1	3	6	35	2	1	-	-
第7分団	-	-	1	1	3	6	35	1	2	-	-

(条例定員380名)

資料:市民課

74 救急件数、搬送人員

(単位:件、人)

区分	種別	総数	急病	交通事故	一般負傷	水難	その他
平成20年	救急	1,588	907	107	269	11	294
	搬送	1,481	837	97	252	8	287
平成21年	救急	1,655	1,002	102	271	20	260
	搬送	1,498	897	85	256	16	244
平成22年	救急	1,679	1,068	115	250	16	230
	搬送	1,503	950	100	229	9	215
平成23年	救急	1,609	984	106	264	11	244
	搬送	1,456	876	94	242	9	235
平成24年	救急	1,702	997	103	288	18	296
	搬送	1,564	914	95	261	9	285

資料:下田消防署

75 火災件数

(単位:件、千円)

区分	総数	建物	林野	車両船舶	その他	損害額
平成20年	12	4	1	0	7	37,437
平成21年	10	6	0	0	4	13,757
平成22年	19	12	0	3	4	15,222
平成23年	13	7	0	1	5	1,771
平成24年	9	7	0	0	2	20,289

資料:下田消防署



76 市の職員 (平成25年4月1日現在)

(単位:人)

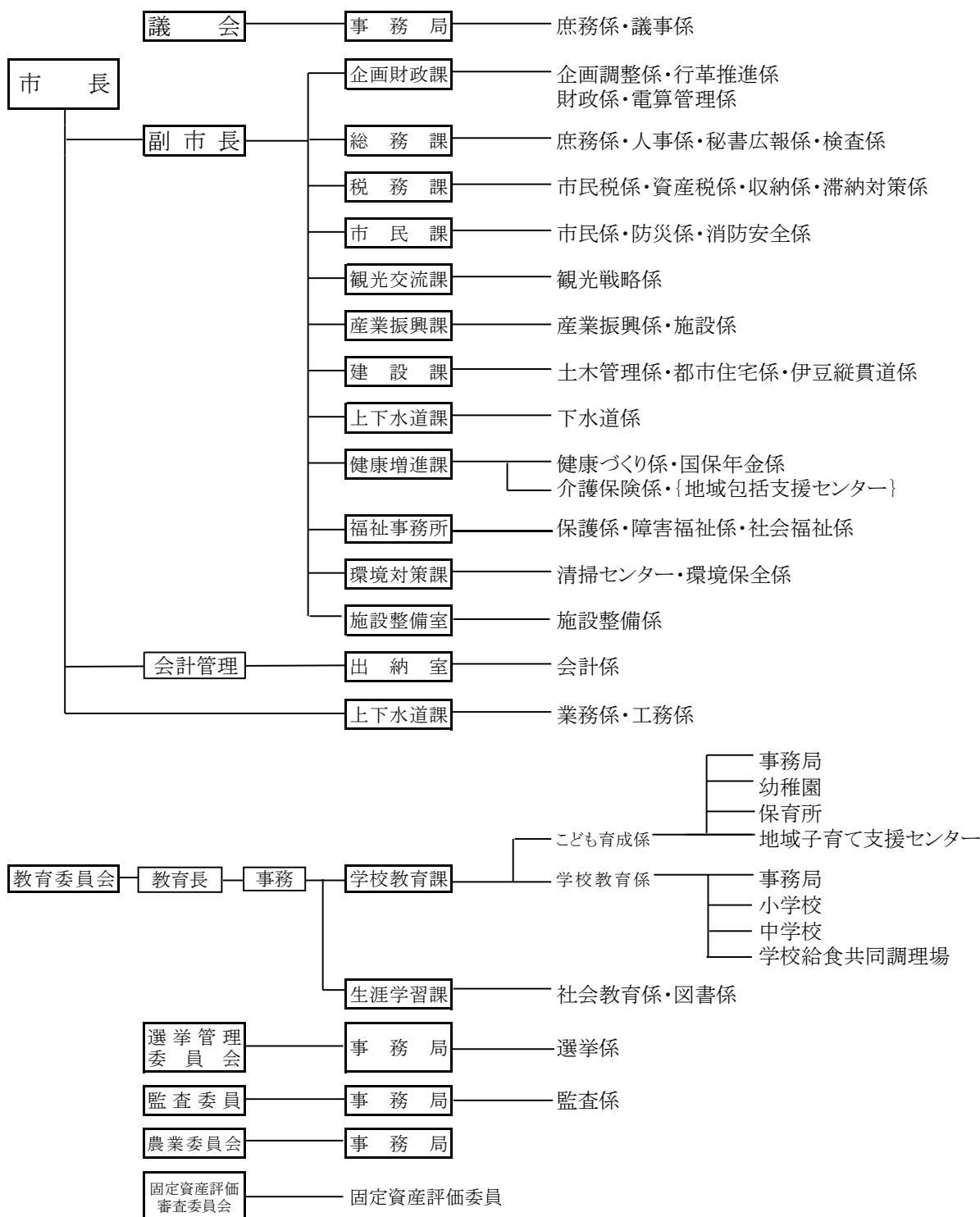
区分	総数	市長部局	議会事務局	選挙管理委員会事務局	監査委員事務局	農業委員会事務局	教育委員会事務局	水道課	※一部事務組合派遣
総数	246	165	4	1	2	1	61	12	2
一般職	182	146	4	1	2	1	17	11	2
その他	64	19	0	0	0	0	44	1	0

\*市長部局は特別会計職員を含む

資料:総務課

\*その他(現業職・保育士・幼稚園教諭)

77 行政機構図



78 平成25年度各会計歳入歳出予算

(単位:千円)

区 分		平成25年度 予算額	平成24年度 予算額	増 減	伸率 (%)
一	一般会計	9,335,000	8,745,000	590,000	6.7
特	特別会計	8,968,064	8,515,875	452,189	5.3
	普通会計				
	下田駅前広場整備事業会計	7,200	7,500	△ 300	△ 4.0
	公共用地取得会計	35,014	3,015	31,999	1,061.3
	公営企業等会計				
	稲梓財産区会計	1,400	1,560	△ 160	△ 10.3
	国民健康保険事業会計	3,819,000	3,547,000	272,000	7.7
	介護保険会計	2,260,600	2,184,100	76,500	3.5
	後期高齢者医療特別会計	322,000	317,000	5,000	1.6
	集落排水事業会計	15,350	15,400	△ 50	△ 0.3
	下水道事業会計	1,283,000	1,216,000	67,000	5.5
	水道事業会計	1,224,500	1,224,300	200	0.0
合	計 (A)	18,303,064	17,260,875	1,042,189	6.0
	各会計相互の繰入歳出 (B)	1,318,007	1,356,543	△ 38,536	△ 2.8
	純 計 (A) - (B)	16,985,057	15,904,332	1,080,725	6.8

79 平成25年度一般会計予算(歳入1)

(単位:千円)

区 分	平成25年度		平成24年度		増減額(C) (A) - (B)	伸率 (C/B)	
	予算額(A)	構成比	予算額(B)	構成比			
自主財源	市 税	2,873,501	30.8%	2,767,601	31.6%	105,900	3.8
	分担金及び負担金	83,816	0.9%	93,100	1.1%	△ 9,284	△ 10.0
	使用料及び手数料	182,956	2.0%	190,719	2.2%	△ 7,763	△ 4.1
	財産収入	43,451	0.5%	13,924	0.2%	29,527	212.1
	繰入金	412,838	4.4%	453,054	5.2%	△ 40,216	△ 8.9
	繰越金	80,000	0.9%	80,000	0.9%	0	0.0
	諸収入	71,075	0.8%	80,755	0.9%	△ 9,680	△ 12.0
	その他	7,811	0.1%	11,711	0.1%	△ 3,900	△ 33.3
小計	3,755,448	40.2%	3,690,864	42.2%	64,584	1.7	
依存財源	地方譲与税	70,001	0.7%	70,001	0.8%	0	0.0
	利子割交付金	6,000	0.1%	6,500	0.1%	△ 500	△ 7.7
	配当割交付金	3,500	0.0%	3,500	0.0%	0	0.0
	株式等譲渡所得割交付金	1,500	0.0%	1,500	0.0%	0	0.0
	地方消費税交付金	260,000	2.8%	260,000	3.0%	0	0.0
	ゴルフ場利用税交付金	7,000	0.1%	7,000	0.1%	0	0.0
	自動車取得税交付金	23,000	0.2%	23,000	0.3%	0	0.0
	地方特例交付金	7,000	0.1%	7,000	0.1%	0	0.0
	地方交付税	2,550,000	27.3%	2,610,000	29.8%	△ 60,000	△ 2.3
	国庫支出金	990,842	10.6%	909,191	10.4%	81,651	9.0
	県支出金	582,009	6.2%	582,744	6.7%	△ 735	△ 0.1
	市債	1,075,200	11.5%	570,200	6.5%	505,000	88.6
その他	3,500	0.0%	3,500	0.0%	0	0.0	
小計	5,579,552	59.8%	5,054,136	57.8%	525,416	10.4	
合 計	9,335,000	100.0%	8,745,000	100.0%	590,000	6.7	

## 80 平成25年度予算 税収入の内訳(歳入2)

(単位:千円、%)

区 分	平成25年度	平成24年度	構成比	
			平成25年度	平成24年度
市 民 税	1,021,500	915,700	35.5	33.1
個人市民税	883,700	789,400	30.8	28.5
法人市民税	137,800	126,300	4.8	4.6
固 定 資 産 税	1,358,700	1,366,900	47.3	49.4
固定資産税	1,352,800	1,360,600	47.1	49.2
交付金納付金	5,900	6,300	0.2	0.2
軽 自 動 車 税	52,600	52,100	1.8	1.9
市 た ば こ 税	197,400	189,500	6.9	6.8
特 別 土 地 保 有 税	101	401	0.0	0.0
入 湯 税	73,400	70,800	2.6	2.6
都 市 計 画 税	169,800	172,200	5.9	6.2
合 計	2,873,501	2,767,601	100.0	100.0

## 81 平成25年度一般会計予算(歳出1)

(単位:千円、%)

区 分	平成25年度		平成24年度		増減額(C) (A)-(B)	伸率 (C/B)
	予算額(A)	構成比	予算額(B)	構成比		
1. 議 会 費	121,776	1.3	127,767	1.5	△ 5,991	△ 4.7
2. 総 務 費	1,318,731	14.1	1,074,565	12.3	244,166	22.7
3. 民 生 費	3,511,250	37.6	3,155,647	36.1	355,603	11.3
4. 衛 生 費	880,631	9.4	821,812	9.4	58,819	7.2
5. 農 林 水 産 業 費	141,315	1.5	244,307	2.8	△ 102,992	△ 42.2
6. 商 工 費	199,381	2.1	214,607	2.5	△ 15,226	△ 7.1
7. 土 木 費	984,088	10.5	937,614	10.7	46,474	5.0
8. 消 防 費	483,267	5.2	440,559	5.0	42,708	9.7
9. 教 育 費	640,931	6.9	638,312	7.3	2,619	0.4
10. 災 害 復 旧 費	10	0.0	10	0.0	0	0.0
11. 公 債 費	993,620	10.6	1,059,800	12.1	△ 66,180	△ 6.2
12. 諸 支 出 金	30,000	0.3	0	0.0	30,000	100.0
13. 予 備 費	30,000	0.3	30,000	0.3	0	0.0
合 計	9,335,000	100.0	8,745,000	100.0	590,000	6.7

## 82 平成25年度一般会計性質別予算(歳出2)

(単位:千円、%)

区 分		平成25年度		平成24年度		増減額(C) (A) - (B)	伸 率 (C / B)
		予算額(A)	構成比	予算額(B)	構成比		
義務的経費	人件費	1,789,981	19.2	1,761,356	20.1	28,625	1.6
	扶助費	1,729,658	18.5	1,639,411	18.7	90,247	5.5
	公債費	993,573	10.6	1,059,744	12.1	△ 66,171	△ 6.2
	地方債元利償還金	993,073	10.6	1,059,244	12.1	△ 66,171	△ 6.2
	一時借入金利子	500	0.0	500	0.0	0	0.0
	小計	<b>4,513,212</b>	<b>48.3</b>	<b>4,460,511</b>	51.0	<b>52,701</b>	<b>1.2</b>
消費的経費	物件費	1,173,047	12.6	1,172,545	13.4	502	0.0
	維持補修費	33,201	0.4	48,397	0.6	△ 15,196	△ 31.4
	補助費等	1,011,270	10.8	974,320	11.1	36,950	3.8
	内一部事務組合分	552,718	5.9	538,333	6.2	14,385	2.7
	小計	<b>2,217,518</b>	<b>23.8</b>	<b>2,195,262</b>	25.1	<b>22,256</b>	<b>1.0</b>
投資的経費	普通建設事業費	994,138	10.6	389,150	4.4	604,988	155.5
	補助事業費	122,944	1.3	181,315	2.1	△ 58,371	△ 32.2
	単独事業費	807,494	8.7	137,435	1.6	670,059	487.5
	県営事業負担金	63,700	0.7	70,400	0.8	△ 6,700	△ 9.5
	災害復旧事業費	10	0.0	10	0.0	0	0.0
	失業対策事業費	0	0.0	0	0.0	0	0.0
	小計	<b>994,148</b>	<b>10.6</b>	<b>389,160</b>	4.5	<b>604,988</b>	<b>155.5</b>
その他の	積立金	8,530	0.1	56,595	0.6	△ 48,065	△ 84.9
	投資及び出資金	21,541	0.2	6,055	0.1	15,486	255.8
	貸付金	0	0.0	0	0.0	0	0.0
	繰出金	1,550,051	16.6	1,607,417	18.4	△ 57,366	△ 3.6
	前年度繰上充用金	0	0.0	0	0.0	0	0.0
	その他	0	0.0	0	0.0	0	0.0
	予備費	30,000	0.3	30,000	0.3	0	0.0
	小計	<b>1,610,122</b>	<b>17.2</b>	<b>1,700,067</b>	19.4	<b>△ 89,945</b>	<b>△ 5.3</b>
合 計	<b>9,335,000</b>	<b>100.0</b>	<b>8,745,000</b>	100.0	<b>590,000</b>	<b>6.7</b>	

## 83 一般会計年度別決算の推移

(単位:千円)

年 度	歳 入 額	歳 出 額	歳入歳出差引額	備 考
平成13年度	10,844,465	10,490,355	354,110	決算額
平成14年度	9,511,342	9,320,842	190,500	〃
平成15年度	10,982,827	10,742,654	240,173	〃
平成16年度	10,551,594	10,361,714	189,880	〃
平成17年度	8,918,786	8,782,943	135,843	〃
平成18年度	8,974,606	8,686,157	288,449	〃
平成19年度	9,059,764	8,783,134	276,630	〃
平成20年度	9,067,373	8,794,121	273,252	〃
平成21年度	9,686,589	9,278,907	407,682	〃
平成22年度	9,797,100	9,406,688	390,412	〃
平成23年度	9,572,970	9,109,159	463,811	〃
平成24年度	9,797,271	9,337,977	459,294	〃
平成25年度	9,335,000	9,335,000	0	当初予算額

## 84 市税目別収入済決算額

(単位:千円、%)※千円未満切捨て

税 目	平成20年度	平成21年度	平成22年度	平成23年度	平成24年度
市 民 税	1,204,717	1,149,686	1,118,401	1,044,900	1,042,823
個 人	1,032,017	999,511	964,879	898,200	901,942
法 人	172,700	150,175	153,522	146,700	140,881
固 定 資 産 税	1,546,090	1,517,924	1,519,756	1,484,600	1,414,549
軽 自 動 車 税	50,289	51,184	52,357	53,100	53,447
市 た ば こ 税	188,691	177,725	179,252	194,500	198,422
特 別 土 地 保 有 税	810	809	783	101	15
入 湯 税	95,433	82,442	78,671	64,600	75,906
都 市 計 画 税	197,754	194,507	190,984	188,200	176,308
<b>市 税 合 計</b>	<b>3,283,784</b>	<b>3,174,277</b>	<b>3,140,204</b>	<b>3,030,001</b>	<b>2,961,470</b>
前 年 対 比	97.3	96.7	98.9	96.5	97.7

85 市有財産の状況(一般会計)



86 平成24年度市税の状況と市民1人当りの金額

税の種類	収入済額(千円)	市民1人当たり(円)	納入者
固定資産税	1,414,549	57,467	土地・家屋の償却資産等の所有者
市民税	1,042,823	41,276	市に住所がある個人・法人
市たばこ税	198,422	7,640	たばこ消費者
都市計画税	176,308	7,746	都市計画区域内所在の土地・家屋所有者
入湯税	75,906	3,050	鉱泉浴場の入湯客
特別土地保有税	15	1	基準面積以上の土地の所有者及び取得者
軽自動車税	53,447	2,199	軽自動車の所有者
計	2,961,470	119,379	

87 市債の状況(平成24年度末現在)

(単位: 千円) ※千円未満切捨て

借入先別		目的別	
項目	金額	項目	金額
財政融資資金	3,293,930	総務費	1,520
旧郵便貯金資金	170,730	民生費	58,905
旧簡易生命保険資金	517,693	保健衛生債	426,867
地方公共団体金融機構資金	1,607,489	農林水産業債	270,034
国の予算貸付・政府関係機関貸付	246,041	商工債	315,089
市中銀行	126,493	土木債	1,154,125
その他金融機関	974,628	公営住宅債	99,885
保険会社等	259,956	消防債	42,228
共済等	84,029	教育債	254,427
その他	188,412	公営企業債	500,771
		災害復旧債	75,227
		減収補てん債	18,967
		減税補てん債	413,760
		臨時税収補てん債	71,217
		臨時財政対策債	3,721,929
		退職手当債	44,450
総額			7,469,401

## 88 官公署関係一覧

名 称	住 所	電話番号	FAX番号
<b>◎ 市関係</b>			
下田市役所(代表)	東本郷1-5-18	22-2211	22-3910
下田市教育委員会 学校教育課	4丁目6-16	23-3929	23-5176
〃 生涯学習課	〃	23-5055	〃
下田市立図書館	4丁目7-16	22-0352	22-5174
下田市上下水道課(落合浄水場)	河内576	22-1200	23-3754
下田市清掃センター	敷根13-11	22-6686	22-2287
下田市環境対策課	〃	22-2213	〃
下田市民文化会館	4丁目1-2	23-5151	23-5311
敷根公園屋内温水プール	敷根757	23-6333	27-2446
市民スポーツセンター・高齢者生きがいプラザ	敷根761	27-1200	27-1201
下田市地域子育て支援センター	敷根761	27-2200	27-2201
下田市総合福祉会館	4丁目1-1	22-3294	22-0584
下田市外ヶ岡交流館(道の駅「開国下田みなと」)	外ヶ岡1-1	25-3500	25-3501
下田市中央公民館	4丁目6-16	23-5055	
あずさ山の家	須原1322	28-1511	28-1513
加増野ポーレポーレ	加増野481-3	28-0002	
稲梓基幹集落センター	椎原290-1	28-1199	28-1199
伊豆斎場組合	6丁目37-32	22-0538	22-0538
下田地区消防組合	6丁目1-14	22-1804	23-1107
南豆衛生プラント	敷根13-8	22-3302	27-0307
<b>◎ 国関係</b>			
静岡地方法務局下田支局	西本郷2-5-33	22-0534	23-0200
静岡地方検察庁下田支部 下田区検察庁	4丁目7-13	22-0605	
静岡地方裁判所下田支部	4丁目7-34	22-0161	
下田簡易裁判所	〃	〃	
静岡家庭裁判所下田支部	〃	〃	

名 称	住 所	電話番号	FAX番号
下田税務署	6丁目3-26	22-0185	23-0213
清水税関支署下田監視署	西本郷2-5-33	22-0257	
三島労働基準監督署下田駐在事務所	〃	22-0649	
環境省関東地方環境事務所	〃	22-9533	22-9626
下田自然保護官事務所			
下田海上保安部	3丁目18-23	23-0118	23-0118
中部運輸局下田海事事務所	〃	22-0843	
国土交通省中部地方整備局	3丁目18-25	23-1208	
清水港湾事務所下田港事務所	〃		
下田公共職業安定所	4丁目5-26	22-0288	22-0733
<b>◎ 県関係</b>			
賀茂地域政策局	中531-1	24-2204	24-2205
東部県民生活センター賀茂駐在（県民相談）	〃	24-2199	
（消費生活相談）	〃	24-2299	
下田財務事務所	〃	24-2012	24-2025
賀茂健康福祉センター（賀茂保健所）	〃	24-2033	24-2159
伊豆農林事務所	〃	24-2074	24-2163
下田土木事務所	〃	24-2113	24-2123
賀茂危機管理局	〃	24-2004	24-2008
静岡県水産技術研究所伊豆分場	白浜251-1	22-0835	22-9330
下田高等学校	蓮台寺152	22-3164	23-0453
下田警察署	東中7-8	27-0110	
<b>◎ その他</b>			
下田商工会議所	2丁目12-17	22-1181	23-1160
伊豆漁業協同組合	外ヶ岡11	22-3585	22-6312
伊豆太陽農業協同組合	東本郷1-12-8	23-6000	23-6020
下田市観光協会	外ヶ岡1-1	22-1531	22-1533
下田建設業協会	東本郷2-7-1	22-3174	22-3062
伊豆森林組合	河内399	23-6116	
（社）賀茂医師会	西本郷2-9-5	22-5683	
伊豆つくし学園<（社福）伊豆つくし会>	加増野375-1	28-0106	28-0987
（社福）下田市社会福祉協議会	4丁目1-1	22-3294	22-0584
（財）下田市振興公社	4丁目1-2	23-5151	23-5311



平成 26 年 3 月発行

発行 下田市役所  
編集 企画財政課 企画調整係  
下田市東本郷 1 丁目 5 番 18 号  
TEL 0558 (22) 2212  
FAX 0558 (22) 3910