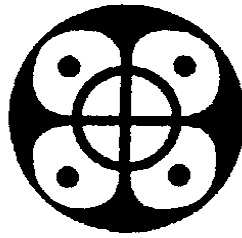


平成 26 年度

# 下田市統計書



下 田 市

# は し が き

平成 26 年度下田市統計書を刊行いたしました。

本書は、下田市の人口をはじめ、産業、経済、建設、教育など各分野にわたる基本的な統計資料を総合的に集録して市勢の現状と推移を紹介したものです。

この統計書を市の行政施策の参考資料として広く御活用いただくとともに、市民の皆様にご利用いただければ幸いです。

本書の作成にあたり、貴重な資料を提供してくださいました関係諸機関の方々に対しまして、厚くお礼申し上げますとともに、今後とも一層のご指導、ご協力を賜りますようお願いいたします。

平成 27 年3月

下田市長 楠 山 俊 介

## 凡 例

1. 本書は、下田市勢に関する統計資料を集録したものです。
2. 資料は、原則として利用者の便宜のために時系列的に掲げました。
3. 資料は、庁内各課及び関係官公庁・民間機関等から集めたものです。  
出所先は表の下部に付記してあります。
4. 統計表中「年」は暦年(1月～12月)を、「年度」は会計年度(4月～翌年3月)を示します。ただし、現在日を示す場合は、表中に付記してあります。
5. 単位は表頭右欄に注記しましたが、一見して明らかなものは省略しました。
6. 統計表中の符号の用法は次のとおりです。
  - 「－」(皆無、又は該当数字のないもの)
  - 「…」(不詳、資料がないか不明のもの)
  - 「0」(単位に満たないもの)
  - 「×」(該当数字はあるが、公表をさしひかえたもの)
  - 「△」(比較減をあらわすもの)

# 下田市の1日

平成25年中

<p>出生</p>  <p>0.42人 (0.34人)</p>	<p>死亡</p>  <p>1.07人 (1.02人)</p>	<p>転入</p>  <p>2.30人 (2.30人)</p>
<p>転出</p>  <p>2.66人 (2.94人)</p>	<p>婚姻（戸籍）</p>  <p>0.85件 (0.85件)</p>	<p>離婚（戸籍）</p>  <p>0.24件 (0.27件)</p>
<p>犯罪（認知件数）</p>  <p>1.21件 (1.14件)</p>	<p>交通事故(人身) (下田署管内)</p>  <p>1.06件 (0.89件)</p>	<p>上水道</p>  <p>1世帯 1.13立方㍓ (1世帯 1.14立方㍓)</p>
<p>し尿（処理量） ＜プラント処理分のみ＞</p>  <p>23.2kl (23.1kl)</p>	<p>ゴミ（排出量）</p>  <p>1世帯 2.64 kg (1世帯 2.63kg)</p>	<p>救急出動</p>  <p>4.2件 (4.3件)</p>

( ) は前年度数値

# 総 目 次

自 然	.....	1
人 口	.....	5
事 業 所	.....	10
商 業 ・ 工 業	.....	11
農 業 ・ 漁 業	.....	13
観 光	.....	15
市 民 生 活	.....	17
社 会 福 祉	.....	21
保 健 衛 生	.....	23
教 育 ・ 文 化	.....	27
公 安 ・ 消 防	.....	31
行 財 政	.....	34
官 公 署	.....	40

# 目 次

## 自然

1 市の概要	1
2 市の紋章	1
3 道 路	2
4 橋 梁	2
5 公営住宅	2
6 公園整備の状況	2
7 土地の地目別面積	3
8 農地転用状況	3
9 漁港施設	3
10 月別気象状況	4

## 人口

11-1 人口・世帯数の推移（住民基本台帳）	5
11-2 人口・世帯数の推移（国勢調査）	6
12 住民基本台帳行政区別人口	7
13 人口動態	8
14 地域別人口・世帯数の推移	8
15 産業別就業人口（15歳以上）	8
16 外国人住民人口	9

## 事業所

17 事業所（産業分類別事業所数・従業者数）	10
------------------------	----

## 商業・工業

18 商業（商店数・従業者数・年間販売額）	11
19 工業（産業別事業所数・従業者数及び製造品出荷額等）	11

## 農業・漁業

20 専業・兼業別農家数・農家人口	13
21 経営耕地面積規模別農家数	13
22 農産物取扱高	13
23 家畜飼育状況	13
24 性別・年齢別の漁業従事者数	14
25 漁業階層別経営体数	14
26 営んだ漁業種類別経営体数	14
27 魚市場取扱高	14

## 観光

28 月別宿泊人員	15
29 宿泊施設・收容人員数	15
30 伊豆急下田駅乗降人員	15
31 温泉湧出湯量とその利用状況	16
32 観光行事予定	16

## 市民生活

33 都市ガス使用状況	17
34 上水道給水状況	17
35 公共下水道状況	17
36 市民相談等件数	18
37 静岡県消費者物価指数	19

## 社会福祉

38 生活保護の推移	21
39 扶助別生活保護人員の推移	21
40 世帯類型保護世帯	21
41 級別身体障害者数の推移	21
42 高齢人口の状況	22
43 寝たきり老人数	22
44 民生委員の相談・指導件数	22
45 高齢福祉年金給付状況	22
46 児童扶養手当受給者の推移	22

## 保健衛生

47 基本健診・各ガン検診の状況	23
48 乳幼児健診の状況	23
49 医療施設の状況	23
50 保育所の状況	23
51 予防接種実施状況	24
52 国民健康保険加入状況	24
53 健康診査の状況	24
54 国民健康保険給付状況	25
55 清掃関係	26
56 ごみ処理の推移	26
57 南豆衛生プラントし尿処理状況	26
58 伊豆斎場使用状況	26

## 教育・文化

59 小学校（7校）学年別児童数	27
60 中学校（4校）学年別生徒数	27
61 幼稚園（2園）年齢別園児数	28
62 幼・小・中学校の園児・児童・生徒数の推移	28
63 主な公の施設の利用状況	28
64 吉佐美運動公園利用状況	28
65 青少年海の家利用状況	28
66 図書館利用状況	29
67 指定文化財	29

## 公安・消防

68 自動車保有台数	31
69 事故類型別発生状況	31
70 市内交通事故件数（人身事故）	32
71 10年間の交通事故発生状況と推移（下田署管内）	32
72 刑法犯罪（下田署管内）	32
73 非常備消防団	33
74 救急件数、搬送人員	33
75 火災件数	33

## 行財政

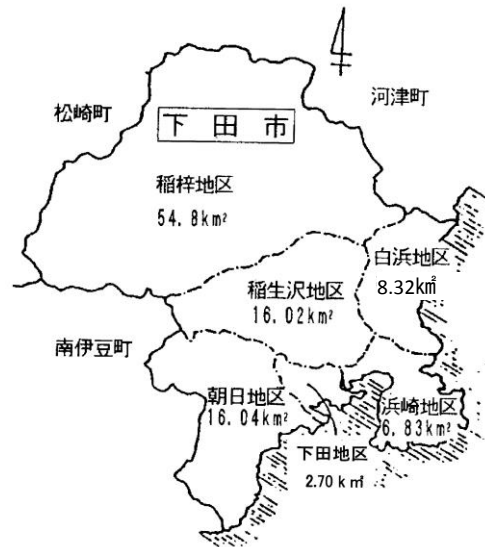
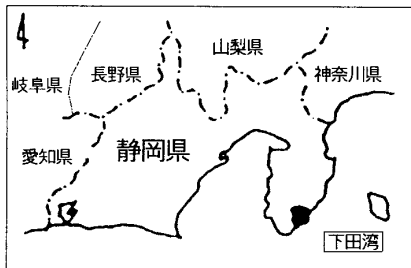
76 市の職員	34
77 行政機構図	34
78 平成26年度各会計歳入歳出予算	35
79 平成26年度一般会計予算（歳入1）	35
80 平成26年度税収入の内訳（歳入2）	36
81 平成26年度一般会計予算（歳出1）	36
82 平成26年度一般会計性質別予算（歳出2）	37
83 一般会計年度別決算の推移	38
84 市税目別収入済決算額	38
85 市有財産の状況（一般会計）	39
86 平成25年度市税の状況と市民1人当りの金額	39
87 市債の状況	39

## 官公署

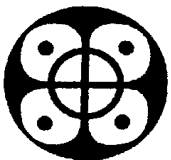
88 官公署関係一覧	40
------------	----

## 1 市の概要

- (1) 位 置 東経 138度57分 北緯 34度40分
- (2) 面 積 104.71km<sup>2</sup>
- (3) 住民登録人口 23,864人（平成26年4月1日現在）
- (4) 世帯数 11,371世帯（平成26年4月1日現在）
- (5) 国勢調査人口 25,013人（平成22年10月1日現在）
  
- (6) 市の形態 観光及び水産都市
- (7) 町村合併 昭和30年3月31日 下田町、稲梓村、稲生沢村、白浜村、浜崎村、朝日村の6カ町村が合併して下田町と称す。
  
- (8) 市制施行 昭和46年1月1日
- (9) 市役所所在地 静岡県下田市東本郷一丁目5番18号



## 2 下田市の紋章



現在 4個の「下→𠂔」の字をあわせて、中に「田→⊕」の字を作り、いかりの形で港を意味し、下田市を示す。

過去 農業を、4つの点といかりの柄で「米→✱」、そして「田→⊕」の字で表している。また、港をいかりの形で象徴して黒船が来航した歴史を物語り、わが国の文明の出発港を、意味する。

将来 扇面に4個の日の丸「☉」があり、それによって日本であること「日本の下田」ということを意味する。また、末広という意味で下田市の発展を祝福する。



### 3 道路（平成26年4月1日現在）

（単位：m）

区 分		実延長	砂利道	舗装道	舗装率
国	道	25,997	0	25,997	100.0%
県道	主要地方道	8,844	0	8,844	100.0%
	一般県道	11,949	0	11,949	100.0%
市	道	233,649	57,524	176,125	75.4%
計		280,439	57,524	222,915	79.5%

資料：建設課

### 4 橋 梁（平成26年4月1日現在）

（単位：m）

区 分	橋 数	延 長
非 永 久 橋	5	30
永 久 橋	199	1,765
計	204	1,795

資料：建設課

### 5 公営住宅（平成26年4月1日現在）

（単位：戸）

区 分	戸 数
木 造	84
非 木 造	66
計	150

資料：建設課

### 6 公園整備の状況（平成26年4月1日現在）

（単位：㎡）

種 別	公 園 名	面 積	一人当たり公園面積		
住区基幹公園	街区公園	立 野 公 園	3,001	0.12	
	〃	〃	小 山 田 公 園	3,201	0.13
	〃	〃	中 村 東 公 園	1,966	0.08
	〃	〃	中 村 中 央 公 園	4,352	0.18
	〃	近隣公園	本 郷 公 園	24,400	1.02
都市基幹公園	総合公園	下 田 公 園	264,978	11.10	
	〃	〃	敷 根 公 園	118,617	4.97
その他	都市緑地	ペリー上陸記念公園	729	0.03	
その他	都市緑地	汐 見 台 公 園	3,573	0.14	
合 計			424,817	17.77	

資料：建設課

7 土地の地目別面積 (各年1月1日現在)

(単位: m<sup>2</sup>)

区 分	総地積	田	畑	宅地	山林	原野	雑種地その他
平成21年度	104,700,000	3,319,977	3,808,448	3,736,676	59,111,472	21,269,629	13,453,798
平成22年度	104,700,000	3,317,303	3,806,539	3,766,611	59,139,359	20,879,033	13,791,155
平成23年度	104,700,000	3,314,578	3,806,508	3,772,693	59,128,700	20,873,649	13,803,872
平成24年度	104,700,000	3,304,715	3,777,819	3,798,749	59,166,535	20,808,141	13,844,041
平成25年度	104,700,000	3,302,601	3,769,330	3,801,847	59,165,961	20,809,406	13,860,855
平成26年度	104,710,000	3,298,269	3,768,180	3,813,254	59,162,008	20,809,206	13,859,083

資料: 税務課  
(概要調書)

8 農地転用状況

(単位: 件、a)

区 分	総 数		宅 地		そ の 他	
	件数	面積	件数	面積	件数	面積
平成21年度	12	42	4	5	8	37
平成22年度	17	52	6	18	11	34
平成23年度	15	46	9	26	6	20
平成24年度	8	25	5	16	3	9
平成25年度	15	60	5	10	10	50

資料: 産業振興課

9 漁港施設 (第1種漁港)

(平成26年3月31日現在)

(単位: m)

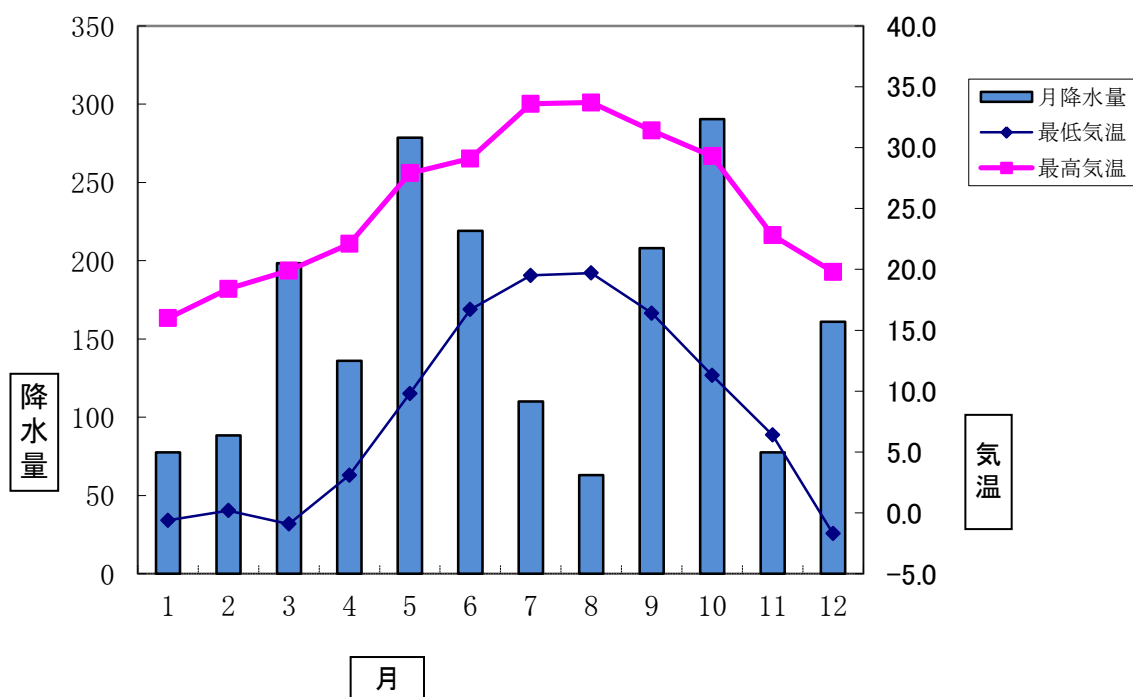
漁港名	外郭施設				係留施設			
	防波堤	護岸	その他	計	岸壁さん橋	船揚場	物揚場	計
白 浜	862.00	581.00	30.30	1,473.30	-	355.60	276.00	631.60
外 浦	163.50	367.00	72.20	602.70	-	87.00	91.80	178.80
須 崎	317.85	795.90	42.00	1,155.75	263.60	203.00	318.90	785.50
吉 佐 美	119.60	222.80	44.00	386.40	-	97.20		97.20
田 牛	332.40	578.09		910.49	-	80.00	103.50	183.50
計	1,795.35	2,544.79	188.50	4,528.64	263.60	822.80	790.20	1,876.60

※護岸の距離には、「陸閘」部分を含む。

資料: 産業振興課

### 10 月別気象状況

年月	気温(°C)			雨量(mm)			降雨日数(日)	平均風速(m/s)
	平均	最高	最低	時間最大	日積算最大	月積算		
平成26年	16.4	33.7	-1.7	62.5	102.5	1908.0	117	-
26年 1月	7.5	16.0	-0.6	11.5	26.5	77.5	5	1.4
2月	7.4	18.4	0.2	5.0	22.5	88.5	8	0.8
3月	10.7	19.9	-0.9	10.5	63.0	198.5	9	1.4
4月	13.9	22.1	3.1	7.5	40.5	136.0	14	1.0
5月	18.6	27.9	9.8	33.5	73.0	278.5	12	1.2
6月	21.9	29.1	16.7	21.0	68.0	219.0	9	0.9
7月	25.5	33.6	19.5	19.0	44.0	110.0	10	1.0
8月	26.7	33.7	19.7	16.0	35.5	63.0	9	1.5
9月	22.8	31.4	16.4	62.5	102.5	208.0	9	0.8
10月	19.0	29.3	11.3	29.0	82.0	290.5	11	0.7
11月	14.8	22.8	6.4	8.0	17.5	77.5	13	1.0
12月	8.2	19.8	-1.7	19.0	64.0	161.0	8	2.2



資料: 下田地区消防組合

11-1 人口・世帯数の推移(住民基本台帳)

(単位:人)

年 月 日	世帯数	人 口			備 考	
		総数	男	女		
昭和 46 年 4. 1	8,399	30,914	14,777	16,137	市制施行	
47 4. 1	8,685	30,843	14,759	16,084		
48 4. 1	8,990	31,106	14,973	16,133		
49 4. 1	9,608	31,474	15,049	16,425		
50 4. 1	9,845	31,978	15,329	16,649		
51 4. 1	10,054	32,152	15,457	16,695		
52 4. 1	10,113	32,114	15,449	16,665		
53 4. 1	10,135	31,883	15,349	16,534		
54 4. 1	10,121	31,670	15,235	16,435		
55 4. 1	10,185	31,593	15,190	16,403		
56 4. 1	10,211	31,388	15,071	16,317		市制施行10年
57 4. 1	10,251	31,180	14,973	16,207		
58 4. 1	10,293	30,961	14,849	16,112		
59 4. 1	10,285	30,772	14,751	16,021		
60 4. 1	10,276	30,623	14,676	15,947		
61 4. 1	10,432	30,564	14,662	15,902		
62 4. 1	10,565	30,508	14,646	15,862		
63 4. 1	10,597	30,432	14,593	15,839		
平成 元 年 4. 1	10,750	30,454	14,619	15,835	市制施行20年	
2 4. 1	10,931	30,418	14,632	15,786		
3 4. 1	10,886	30,135	14,473	15,662		
4 4. 1	10,885	29,445	14,088	15,357		
5 4. 1	10,952	29,326	14,039	15,287		
6 4. 1	11,016	29,127	13,927	15,200		
7 4. 1	11,118	29,031	13,906	15,125		
8 4. 1	11,216	28,812	13,801	15,011		
9 4. 1	11,240	28,605	13,709	14,896		
10 4. 1	11,240	28,330	13,568	14,762		
11 4. 1	11,309	28,193	13,503	14,690	市制施行30年	
12 4. 1	11,365	27,966	13,397	14,569		
13 4. 1	11,342	27,722	13,282	14,440		
14 4. 1	11,378	27,559	13,243	14,316		
15 4. 1	11,434	27,373	13,159	14,214		
16 4. 1	11,470	27,093	13,045	14,048		
17 4. 1	11,540	26,945	12,962	13,983		
18 4. 1	11,560	26,621	12,825	13,796		
19 4. 1	11,513	26,197	12,599	13,598	市制施行40周年	
20 4. 1	11,456	25,802	12,413	13,389		
21 4. 1	11,507	25,549	12,289	13,260		
22 4. 1	11,481	25,224	12,136	13,088		
23 4. 1	11,463	24,881	11,999	12,882		
24 4. 1	11,398	24,515	11,805	12,710		
25 4. 1	11,400	24,230	11,663	12,567		
26 4. 1	11,371	23,864	11,476	12,388		

※H24.7.9より外国人登録法廃止。  
外国人住民にも住民基本台帳法が適用されることとなった。

資料:市民保健課

## 11-2 人口・世帯数の推移(国勢調査)

(単位:人)

年 月 日	世帯数	人 口			備 考
		総数	男	女	
大正 9 年 10. 1	4,587	22,540	11,541	10,999	第 1回国勢調査
昭和 5 年 10. 1	4,730	23,089	11,432	11,657	第 3回国勢調査
10 10. 1	4,887	24,129	11,879	12,250	第 4回国勢調査
15 10. 1	5,152	24,995	12,286	12,709	第 5回国勢調査
22 10. 1	5,869	28,221	13,469	14,752	第 6回国勢調査
25 10. 1	5,794	28,284	13,521	14,763	第 7回国勢調査
30 10. 1	5,815	27,369	13,011	14,358	第 8回国勢調査 (6か町村合併)
35 10. 1	6,373	27,387	13,144	14,243	第 9回国勢調査
40 10. 1	7,353	28,645	13,575	15,070	第10回国勢調査
45 10. 1	8,546	30,318	14,289	16,029	第11回国勢調査
50 10. 1	9,621	31,700	15,138	16,562	第12回国勢調査 (昭和46年市制施行)
55 10. 1	10,075	31,007	14,799	16,208	第13回国勢調査
60 10. 1	10,134	30,209	14,458	15,751	第14回国勢調査
平成 2 年 10. 1	10,911	30,081	14,420	15,661	第15回国勢調査
7 10. 1	11,075	29,103	13,892	15,211	第16回国勢調査
12 10. 1	11,119	27,798	13,230	14,568	第17回国勢調査
17 10. 1	10,917	26,557	12,693	13,864	第18回国勢調査
22 10. 1	10,787	25,013	12,002	13,011	第19回国勢調査

## 12 住民基本台帳行政区別人人口

(各年4月1日現在)  
(単位:世帯、人)

行政区	平成 25 年				平成 26 年			
	世帯数	人 口			世帯数	人 口		
		男	女	計		男	女	計
下田市一丁目	459	406	467	873	458	401	463	864
下田市二丁目	325	303	339	642	321	294	320	614
下田市三丁目	296	239	328	567	291	226	319	545
下田市四丁目	187	154	212	366	185	149	203	352
下田市五丁目	211	208	216	424	201	199	202	401
下田市六丁目	1,162	1,206	1,260	2,466	1,155	1,190	1,243	2,433
敷根	142	133	156	289	142	135	152	287
東本郷一丁目	158	142	153	295	154	133	153	286
東本郷二丁目	121	97	107	204	123	99	108	207
西本郷一丁目	174	158	182	340	177	159	182	341
西本郷二丁目	213	189	207	396	223	197	211	408
西本郷三丁目	116	106	96	202	111	97	91	188
高馬	160	163	150	313	160	160	149	309
河内	617	626	687	1,313	612	612	683	1,295
蓮台寺	396	400	454	854	401	405	451	856
上大沢	174	160	165	325	172	157	160	317
下大沢	54	56	60	116	52	52	56	108
立野	195	202	209	411	197	204	206	410
中	888	894	942	1,836	880	872	934	1,806
須原 1	90	103	102	205	92	106	102	208
須原 2	99	108	110	218	98	109	110	219
宇土金	93	103	123	226	93	104	121	225
椎原	94	113	108	221	95	110	107	217
北湯ヶ野	86	85	96	181	83	85	92	177
横川	123	134	131	265	123	131	132	263
加増野	225	164	224	388	222	155	220	375
相玉	103	140	127	267	102	136	126	262
箕作	187	237	234	471	184	229	224	453
落合	52	51	60	111	51	48	60	108
吉佐美	1,014	1,114	1,180	2,294	1,017	1,093	1,160	2,253
大賀茂	645	780	737	1,517	638	759	726	1,485
田牛	187	186	207	393	187	186	213	399
武ガ浜	115	101	105	206	113	99	105	204
柿崎	481	471	532	1,003	481	467	519	986
須崎	654	726	756	1,482	666	729	765	1,494
外浦	169	180	212	392	168	175	205	380
原田	510	576	629	1,205	516	572	623	1,195
長田	221	235	252	487	226	233	255	488
板戸	204	214	252	466	201	209	237	446

資料:市民保健課

13 人口動態 (各年3月31日現在年度計) ※集計期間の変更により平成25年度より年単位で集計。  
(単位:人)

区分	増減	自然動態		社会動態		その他
		出生	死亡	転入	転出	
平成23年度	△ 368	141	388	879	1,010	10
平成24年度	△ 285	123	374	839	1,072	199
平成25年	△ 366	153	391	840	971	3

※H24.7.9より外国人住民数も含む。

資料:市民保健課

14 地域別人口、世帯数の推移 (各年4月1日現在)

(単位:人)

地域名	平成22年		平成23年		平成24年		平成25年		平成26年	
	人口	世帯数	人口	世帯数	人口	世帯数	人口	世帯数	人口	世帯数
総数	25,549	11,507	24,881	11,463	24,515	11,398	24,230	11,400	23,864	11,371
下田	5,724	2,702	5,547	2,655	5,428	2,650	5,338	2,640	5,209	2,611
稲梓	2,726	1,146	2,634	1,152	2,616	1,155	2,553	1,152	2,507	1,143
稲生沢	7,351	3,496	7,124	3,472	7,002	3,416	6,894	3,408	6,818	3,404
白浜	2,259	944	2,192	923	2,166	926	2,158	935	2,129	943
浜崎	3,243	1,428	3,171	1,431	3,136	1,434	3,083	1,419	3,064	1,428
朝日	4,246	1,791	4,213	1,830	4,167	1,817	4,204	1,846	4,137	1,842

※H24.7.9より外国人住民数を含む。

資料:市民保健課

15 産業別就業人口(15歳以上) (各年10月1日現在)

(単位:人)

産業分類別	平成17年			産業分類別	平成22年		
	総数	男	女		総数	男	女
総数	12,901	7,215	5,686	総数	11,863	6,599	5,264
(第1次産業)	710	502	208	(第1次産業)	566	418	148
農業	391	230	161	農業、林業	304	197	107
林業	10	10	0	うち農業	277	172	105
漁業・水産業	309	262	47	漁業	262	221	41
(第2次産業)	1,702	1,419	283	(第2次産業)	1,519	1,241	278
鉱業	0	0	0	鉱業、採石業、砂利採取業	1	1	-
建設業	1,379	1,208	171	建設業	1,091	955	136
製造業	323	211	112	製造業	427	285	142
(第3次産業)	10,489	5,294	5,195	(第3次産業)	9,630	4,846	4,784
電気ガス水道業	80	71	9	電気・ガス・熱供給・水道業	83	66	17
25				情報通信業	76	47	29
運輸通信業	530	421	109	運輸業、郵便業	463	382	81
卸・小売業	2,806	1,329	1,477	卸・小売業	2,343	1,125	1,218
金融保険業	244	77	167	金融業、保険業	222	87	135
不動産業	123	75	48	不動産業、物品賃貸業	186	118	68
				学術研究、専門・技術サービス業	310	207	103
飲食店・宿泊業	2,339	1,052	1,287	宿泊業、飲食サービス業	2,265	997	1,268
				生活関連サービス業、娯楽業	487	238	249
				教育、学習支援業	571	263	308
				医療、福祉	1,200	337	863
				複合サービス事業	188	116	72
その他サービス業	3,751	1,769	1,982	サービス業	653	409	244
公務	616	500	116	公務	583	454	129
分類不能	12	8	4	分類不能	148	94	54

資料:国勢調査(平成19年 産業大分類改定)

16 外国人住民人口(各年12月31日現在)

(単位:人)

	世帯数	総数		
		総数	男	女
平成24年	172	193	51	142
平成25年	163	181	55	126
平成26年	167	184	62	122

(平成26年国籍別)

(単位:人)

国名	総数	国名	総数
オーストラリア	2	ラオス	1
ブラジル	4	オランダ	2
カナダ	2	ニュージーランド	1
スリランカ	2	フィリピン	35
中国	32	ポルトガル	1
台湾	20	ルーマニア	1
フランス	3	スペイン	5
ドイツ	1	タイ	17
インド	3	英国	4
アイルランド	1	米国	12
イタリア	1		
韓国・朝鮮	34	合計	184

資料:市民保健課

本表は「住民基本台帳法」の外国人住民数である。  
国籍別は最新年末の人員数順による。



## 17 事業所(産業分類別事業所数・従業者数)

(単位:件、人)

産業分類	平成13年		平成18年		平成21年 経済センサス基礎調査	
	事業所数	従業者数	事業所数	従業者数	事業所数	従業者数
総数	2,702	14,904	2,420	13,631	2,398	14,259
農林水産業	5	112	3	68	11	164
鉱業	0	0	0	0	0	0
建設業	249	1,306	214	1,066	208	1,039
製造業	70	478	55	372	60	352
電気・ガス・水道業	6	135	4	104	3	118
運輸通信業	47	569	41	593	46	847
卸・小売業	1,085	4,828	625	2,911	616	2,976
金融保険業	34	311	25	245	25	225
不動産業	139	259	163	312	208	450
サービス業	1,046	6,270	1,269	7,320	1,199	7,446
公務	21	636	21	640	22	642

資料:平成13年、18年事業所・企業統計調査  
平成21年経済センサス基礎調査

18 商業(商店数・従業者数・年間販売額の推移)

(単位:件、人、万円)

産業分類	平成11年				平成14年			
	商店数	従業者数	年間商品販売額	その他の収入額	商店数	従業者数	年間商品販売額	その他の収入額
総数	725	3,262	7,772,123	171,360	673	3,241	5,983,325	185,088
(卸売業)	130	768	2,979,477	6,526	117	714	2,303,367	41,949
(小売業)	595	2,494	4,792,646	164,834	556	2,527	3,679,958	143,139
各種商品	2	×	×	—	2	×	×	—
織物・衣服の回り	109	305	329,880	1,411	90	287	218,740	795
飲食料品	213	899	1,605,302	26,390	221	1,100	1,629,314	6,648
自動車・自転車	34	219	407,103	110,590	34	208	432,714	108,931
家具・建具・じゅう器	48	232	472,320	12,625	38	128	225,179	1,098
その他	189	772	1,751,270	13,818	171	804	1,174,011	25,667
(一般飲食店)	—	—	—	—	—	—	—	—

19 工業(産業別事業所数・従業者数及び製造品出荷額等)

(単位:件、人、万円)

産業分類	平成18年			平成19年			平成20年		
	事業所数	従業者数	製造品出荷額等	事業所数	従業者数	製造品出荷額等	事業所数	従業者数	製造品出荷額等
総数	23	316	349,580	19	304	394,669	23	334	428,992
食料品	11	151	180,830	9	139	178,157	12	162	216,643
飲料・飼料・たばこ	—	—	—	—	—	—	—	—	—
衣服	—	—	—	—	—	—	—	—	—
木材・木製品	3	21	9,517	1	7	×	1	7	×
家具・装備品	1	5	×	1	5	×	1	5	×
パルプ・紙	—	—	—	—	—	—	—	—	—
出版・印刷	1	47	×	2	46	×	2	39	×
化学工業	—	—	—	—	—	—	—	—	—
プラスチック製品	—	—	—	—	—	—	—	—	—
窯業・土石	2	31	×	2	31	×	2	31	×
鉄鋼業	—	—	—	—	—	—	—	—	—
非鉄金属	—	—	—	1	23	×	—	—	×
金属製品	1	5	×	—	—	—	2	29	—
電気機械	1	41	×	1	43	×	1	47	×
輸送用機械	2	10	×	2	10	×	2	14	×
その他の工業	1	—	—	—	—	—	—	—	—

(従業者4人以上の事業所)

(単位:件、人、万円)

産業分類	平成16年				平成19年			
	商店数	従業者数	年間商品 販売額	その他の 収入額	商店数	従業者数	年間商品 販売額	その他の 収入額
総 数	636	2,830	5,637,963	171,064	593	2,837	5,458,320	113,778
(卸売業)	110	638	2,374,468	16,596	110	638	2,318,126	3,576
(小売業)	513	2,128	3,263,495	154,468	483	2,199	3,140,194	110,202
各種商品	—	—	—	—	1	70	×	×
織物・衣服 身の回り品	88	235	217,103	2,363	83	181	153,442	1,426
飲 食 料 品	200	875	1,312,184	12,489	182	913	1,095,130	3,546
自動車・自転車	32	172	479,580	69,410	32	172	407,864	90,443
家具・建具・じゅう器	38	125	199,592	1,717	36	117	195,157	6,159
そ の 他	155	721	1,055,036	68,489	149	746	1,288,601	8,628
(一般飲食店)	—	—	—	—	—	—	—	—

資料:商業統計調査

(単位:件、人、万円)

産業分類	平成21年			平成22年			平成23年		
	事業所数	従業者数	製造品 出荷額等	事業所数	従業者数	製造品 出荷額等	事業所数	従業者数	製造品 出荷額等
総 数	24	321	368,115	21	325	430,294	17	252	365,742
食 料 品	13	162	213,889	12	175	210,764	11	146	189,521
飲料・飼料・たばこ	—	—	—	—	—	—	—	—	—
衣 服	—	—	—	—	—	—	—	—	—
木材・木製品	1	7	×	1	7	×	—	—	—
家具・装備品	1	1	×	1	4	×	1	4	×
パルプ・紙	—	—	—	—	—	—	—	—	—
出版・印刷	2	39	×	2	39	×	2	37	×
化学工業	—	—	—	—	—	—	—	—	—
プラスチック製品	—	—	—	—	—	—	—	—	—
窯業・土石	2	25	×	2	27	×	2	22	×
鉄 鋼 業	—	—	—	—	—	—	—	—	—
非鉄金属	—	—	—	—	—	—	—	—	—
金属製品	2	29	×	1	22	×	—	—	—
電気機械	1	46	×	1	44	×	1	43	×
輸送用機械	2	12	×	1	7	×	—	—	—
その他の工業	—	—	—	—	—	—	—	—	—

資料:工業統計調査

※平成23年は経済センサス-活動調査

20 専業・兼業別農家数・農家人口

(単位: 戸、人)

区分	農家総数						自給的農家	農家人口		
	総数	販売農家	専業農家	兼業農家	兼業農家			総数	男	女
					第1種兼業	第2種兼業				
平成12年	558	153	46	107	24	83	405	1,572	751	821
平成17年	546	117	33	84	16	68	429	433	211	222
平成22年	518	107	32	75	19	56	411	379	177	202

※平成17年以降の農家人口については、販売農家のみの数値

資料: 農林業センサス

21 経営耕地面積規模別農家数(販売農家)

区分	総数	経営耕地なし	0.3ha未満	0.3~0.5未満	0.5~1.0未満	1.0~1.5未満	1.5~2.0未満	2.0~3.0未満	3.0以上
平成12年	153	0	25	73	42	8	3	1	1
平成17年	117	0	21	57	27	6	4	1	1
平成22年	107	1	10	54	29	7	4	1	1

資料: 農林業センサス

22 農産物取扱高

(単位: t、千円)

区分	生産量				生産額			
	総数	野菜	果実	その他	総額	野菜	果実	その他
平成21年度	1,876	954	632	290	495,798	279,884	157,109	58,805
平成22年度	1,549	824	540	185	488,780	271,641	158,204	58,935
平成23年度	1,364	690	526	148	393,054	215,827	129,413	47,814
平成24年度	1,259	663	466	130	387,888	216,896	128,005	42,987
平成25年度	1,155	597	442	116	333,253	188,675	106,012	38,566

資料: (株)下田青果

23 家畜飼育状況 (各年4月1日現在)

区分	総数	肥育牛						乳牛
		繁殖和牛	肥育牛			もと牛		
			肉用種	乳用種	交雑種	肉用種	乳用種	
平成22年度	0	0	0	0	0	0	0	0
平成23年度	0	0	0	0	0	0	0	0
平成24年度	0	0	0	0	0	0	0	0
平成25年度	0	0	0	0	0	0	0	0
平成26年度	0	0	0	0	0	0	0	0

資料: 伊豆太陽農協

24 性別・年齢別の漁業従事者数 (各年11月1日現在)

(単位:人)

区分	総数	男	女	15~	30~	40~	50~	60~	65歳
				29歳	39歳	49歳	59歳	64歳	以上
平成 10年	457	384	73	16	42	72	88	68	171
平成 15年	447	368	79	16	34	49	102	46	200
平成 20年	331	279	52	19	26	43	56	38	149
平成 25年	348	316	32	21	35	50	65	42	135

資料:漁業センサス

25 漁業階層別経営体数 (各年11月1日現在)

区分	総数	漁船 非使用	動力 1t未満	1~	5~	10~	50~	100t	その他
				5t未満	10t未満	50t未満	100t未満	以上	漁業
平成 10年	280	20	82	107	36	27	8	0	0
平成 15年	259	23	75	88	33	32	7	0	1
平成 20年	186	9	54	73	23	21	6	0	0
平成 25年	221	15	74	75	26	23	6	1	1

資料:漁業センサス

26 営んだ漁業種類別経営体数 (各年11月1日現在)

主な漁業種類別		平成10年	平成15年	平成20年	平成25年
総数(実数)		280	259	186	221
網漁業	底引き網	—	—	—	—
	あき網	—	—	—	—
	刺網(その他)	171	150	102	85
	その他の網漁業	3	—	5	8
釣	遠洋・近海かつお一本釣	—	—	—	—
	沿岸かつお一本釣	—	—	—	4
	いか釣	20	13	4	7
	ひき縄釣	×	74	3	34
	その他の釣	194	156	127	136
はえ縄	遠洋・近海まぐろはえ縄	—	—	—	—
	沿岸まぐろはえ縄	—	—	—	2
	はえ縄さけ・ます	—	—	—	—
	その他のはえ縄	—	—	7	8
地びき網		—	—	—	—
採貝		117	70	—	90
採藻		75	38	68	—
潜水器漁業		×	24	1	4
その他の漁業		9	29	5	19
わかめ養殖		3	7	3	4
その他の養殖		1	—	—	1

※平成20年から採貝・採藻を項目統一

資料:漁業センサス

27 魚市場取扱高

(単位: t、千円)

区分	総数		鮮魚類		貝類(えび含む)		海藻類	
	数量	金額	数量	金額	数量	金額	数量	金額
平成21年度	3,426	3,197,750	3,273	3,019,183	117	171,211	36	7,356
平成22年度	2,782	2,725,827	2,591	2,544,375	144	168,037	47	13,415
平成23年度	2,524	2,571,553	2,367	2,416,835	119	143,304	38	11,414
平成24年度	2,423	2,653,741	2,314	2,502,987	75	140,610	34	10,144
平成25年度	2,317	2,682,408	2,228	2,524,911	51	145,793	38	11,704

資料:伊豆漁協

28 月別宿泊人員

(単位:人)

区分	平成23年度	平成24年度	平成25年度
総数	763,957	845,847	850,242
4月	24,419	44,918	49,158
5月	54,361	63,361	61,996
6月	40,197	48,033	46,556
7月	72,189	82,984	87,697
8月	158,872	184,001	190,534
9月	56,020	64,005	64,001
10月	50,480	49,073	43,499
11月	55,695	59,397	56,943
12月	54,704	51,113	52,438
1月	60,951	55,765	56,581
2月	56,693	58,874	52,102
3月	79,376	84,323	88,737

資料:観光交流課

29 宿泊施設・収容人員数 (平成26年4月1日現在)

(単位:軒、人)

業 態	軒 数	収 容 人 員
計	210	9,710
ホテル	5	710
旅館	35	4,538
民宿	97	2,179
外浦	17	278
柿崎	3	70
白浜	26	614
須崎	14	329
吉佐美	21	541
田牛	16	347
ペンション	70	1,715
寮・保養所	3	568

資料:観光交流課

30 伊豆急下田駅乗降人員

(単位:人)

区分	総 数	乗車人員	降車人員
平成21年	1,244,248	577,769	666,479
平成22年	974,005	439,848	534,157
平成23年	1,124,906	527,802	597,104
平成24年	1,101,316	514,063	587,253
平成25年	1,089,983	504,980	585,003

(定期券分を除く)

資料:新南伊豆のすがた

31 温泉湧出揚湯量とその利用状況 (平成26年2月現在)

温泉地	温泉数	利用源泉数	総湧出量 揚湯量 (L/分)	総熱量 (0°C基準) (kcal/分)	平均 温度 (°C)	1井当 湧出揚湯 量(L/分)
計	85	42	7,999.1	441,575	47.3	230.0
加増野	6	1	47.6	2,209	46.4	47.6
横川	13	6	559.1	26,882	49.3	111.8
北湯ヶ野	6	3	381.9	23,656	55.3	127.3
相玉	7	7	721.6	59,955	64.9	144.3
河内	19	9	1,613.6	79,528	43.9	201.7
蓮台寺	7	3	1,372.1	67,032	49.6	457.4
大沢	6	2	2,586.0	156,509	58.3	1,293.0
立野	1	0	0.0	0	-	0.0
下田	8	3	178.1	6,374	33.1	59.4
白浜	2	1	127.6	6,584	51.6	127.6
吉佐美	9	6	411.5	12,846	28.5	137.2
大賀茂	0	0	0.0	0	-	0.0
田牛	1	1	0.0	0	-	0.0

資料:新南伊豆のすがた

32 観光行事予定

月	日	行事名
1月	12月20日～2月8日	水仙まつり
2月	2月11日	鬼射祭
3月	中旬～4月上旬	風の花祭り
	3月27日	お吉祭り
5月	第3土曜日を含む金～日	黒船祭
6月	6月1日～6月30日	あじさい祭
	6月1日～6月30日	下田きんめ祭り
7月	中旬	海開き
	中旬	国際カジキ釣り大会
	中旬	白浜海の祭典・花火大会
8月	8月14, 15日	下田太鼓祭
10月	9月20日～12月20日	伊勢えびまつり
	10月29日	三番叟
	10月20日～11月末日	柿・みかん狩り
12月	12月中旬～1月中旬	アロエの花まつり

### 33 都市ガス使用状況

区分	設備戸数(戸)			年間使用量 (千MJ)	年間使用額 (万円)
	家事用	営業用	計		
平成21年度	2,353	541	2,894	37,835	20,217
平成22年度	2,355	535	2,890	37,427	18,107
平成23年度	2,388	534	2,922	34,767	17,789
平成24年度	2,392	528	2,920	34,500	17,561
平成25年度	2,393	525	2,918	31,231	17,036

資料:下田ガス株式会社

### 34 上水道給水状況

(単位:人、立方メートル、戸)

区分	計 給水人口	給水人口	給水戸数	給水量		
				年間	1日平均	1日最大
平成21年度	29,400	24,493	12,689	5,214,490	14,286	21,710
平成22年度	29,400	24,180	12,604	5,114,101	14,011	21,596
平成23年度	29,400	23,825	12,471	4,872,617	13,313	19,666
平成24年度	29,400	23,363	12,386	4,762,943	13,049	18,588
平成25年度	29,400	23,014	12,265	4,640,503	12,714	20,594

資料:上下水道課

### 35 公共下水道状況

(単位:ha、戸、人、m<sup>3</sup>)

区分	全体計画 面積	整備済 面積	供用・処理 開始面積	処理 区域内人口	接続済		流入汚水量
					戸数	人口	
平成21年度	433.00	262.24	262.24	11,233	2,820	7,515	1,349,159
平成22年度	433.00	262.71	262.71	11,278	2,856	7,484	1,341,771
平成23年度	433.00	264.29	264.29	11,098	2,899	7,438	1,329,427
平成24年度	433.00	267.31	266.76	10,918	2,938	7,336	1,326,656
平成25年度	439.20	276.72	276.72	10,781	2,964	7,413	1,274,163

資料:上下水道課



## 36 市民相談等件数

区分	総数	部 門 別					
		市関係	一般市民 相 談	法律相談	年金相談	交通事故 相談巡回	消費生活相談
平成21年度	709	12	25	37	620	3	12
平成22年度	528	11	18	44	434	1	20
平成23年度	481	2	22	34	410	3	10
平成24年度	430	6	25	39	340	1	19
平成25年度	343	1	18	37	273	1	13

資料:市民保健課・地域防災課・産業振興課

### 37 静岡県消費者物価指数

平成22年=100

年次	総合	食料												
		穀類	魚介類	肉類	乳卵類	野菜・海藻	果物	油脂・調味料	菓子類	調理食品	飲料	酒類		
平成22年平均	100.0	100.0	100.0	100.0	100.0	100.0	100.0	100.0	100.0	100.0	100.0	100.0	100.0	100.0
平成23年平均	99.6	99.6	97.9	100.8	101.1	100.2	96.4	98.6	100.2	99.8	99.7	100.8	100.4	100.4
平成24年平均	99.6	100.1	101.1	101.9	99.8	98.1	94.9	100.4	98.6	100.2	103.2	101.4	99.5	99.5
平成25年平均	99.9	100.5	99.9	102.7	101.4	99.5	99.5	99.7	98.2	102.0	103.8	100.1	98.9	98.9
平成25年 1月	99.4	101.3	101.5	102.8	100.7	99.4	99.7	110.8	98.2	102.3	104.1	98.9	98.9	98.9
2月	99.1	100.2	101.1	99.7	100.8	99.4	94.3	103.3	97.4	103.1	103.1	98.3	99.6	99.6
3月	99.4	100.0	101.8	100.2	100.4	99.1	92.0	100.0	96.3	103.9	102.3	101.6	99.5	99.5
4月	99.7	99.9	101.2	100.6	100.6	98.8	92.3	98.0	96.3	102.8	103.8	99.2	99.7	99.7
5月	99.7	99.9	100.3	100.3	100.6	98.0	90.5	100.3	97.1	102.2	105.3	98.6	99.7	99.7
6月	99.6	99.6	100.4	100.0	100.6	98.0	89.0	98.8	97.2	101.4	105.8	98.9	99.0	99.0
7月	99.8	99.8	100.3	101.2	100.5	97.6	95.2	97.2	98.1	100.1	103.5	99.9	98.1	98.1
8月	100.1	99.9	100.0	102.7	102.1	97.7	93.5	98.2	99.0	100.2	103.4	99.4	97.7	97.7
9月	100.4	101.0	99.5	108.1	103.2	98.8	99.4	95.0	97.2	99.9	104.2	100.9	98.6	98.6
10月	100.5	100.8	98.0	104.5	101.5	101.8	99.9	92.4	100.5	100.8	104.2	102.1	98.5	98.5
11月	100.5	101.1	97.6	104.6	102.6	101.9	99.8	95.0	101.4	103.7	102.4	102.1	98.8	98.8
12月	100.7	101.9	97.5	107.5	103.6	103.5	100.4	106.6	99.2	103.2	103.4	101.4	98.2	98.2

(つづき)

被服関係サービス				保健医療			交通通信				教育		
シャツ・下着類	履物類	他の被服類	被服関係サービス	保健医療	医薬品・健康保持用摂取品	保健医療用品・器具	保健医療サービス	交通通信	交通	自動車等関係費	通信	教育	授業料等
100.0	100.0	100.0	100.0	100.0	100.0	100.0	100.0	100.0	100.0	100.0	100.0	100.0	100.0
99.1	99.2	99.5	99.2	99.0	96.9	99.7	100.1	101.6	100.4	102.5	99.7	98.9	98.5
102.8	100.8	96.1	98.8	98.1	94.3	98.8	100.3	102.0	101.0	103.5	98.5	99.4	99.1
105.1	101.8	95.7	99.2	97.4	92.8	97.1	100.4	103.2	101.1	105.7	97.4	99.1	98.6
100.9	101.8	94.5	99.0	97.4	93.3	96.7	100.3	101.4	100.8	103.3	96.8	99.4	99.1
97.4	102.5	91.0	99.1	97.5	93.4	96.8	100.3	102.4	100.6	104.8	96.8	99.4	99.1
96.1	102.4	96.0	99.1	97.7	93.7	97.2	100.3	102.6	101.5	105.0	96.8	99.4	99.1
108.0	101.6	96.6	99.2	97.7	93.6	97.6	100.3	103.4	101.1	106.1	97.2	99.5	99.2
107.7	102.1	96.7	99.0	97.9	93.6	98.2	100.5	102.9	101.1	105.2	97.5	99.4	99.1
106.7	102.1	97.2	99.2	97.8	93.5	97.9	100.5	102.8	100.5	105.2	97.6	98.9	98.2
106.4	101.0	96.0	99.2	97.8	93.4	97.8	100.5	103.4	101.7	105.9	97.5	98.9	98.2
100.8	101.4	94.9	99.2	97.5	92.7	97.7	100.5	104.5	102.9	107.3	97.7	98.9	98.2
109.5	102.3	96.4	99.2	97.1	91.7	97.2	100.5	104.5	100.7	107.7	97.7	98.9	98.2
108.7	101.7	98.4	99.4	97.3	92.3	97.2	100.5	103.7	100.9	106.3	97.9	98.9	98.2
109.0	101.1	95.6	99.5	96.7	91.2	95.6	100.5	103.3	100.6	105.9	97.8	98.9	98.2
110.6	101.9	95.5	99.2	96.8	91.6	95.5	100.5	103.2	101.1	105.6	97.8	98.9	98.2

外食	住居			光熱水道				家具・家事用品							被服及び履物	
	家賃	設備修繕・維持	光熱水道	電気・ガス代	他の光熱	上下水道料	家具・家事用品	家庭用耐久財	室内装備品	家具類	家事雑貨	家事用消耗品	家事サービス	被服	履物	
100.0	100.0	100.0	100.0	100.0	100.0	100.0	100.0	100.0	100.0	100.0	100.0	100.0	100.0	100.0	100.0	
100.1	99.4	99.4	99.4	103.7	103.2	117.9	103.0	93.8	84.5	90.6	101.2	102.6	97.0	99.6	98.7	98.2
100.3	98.9	98.7	100.5	108.3	108.4	120.2	103.6	91.3	77.5	88.9	103.1	103.9	95.9	99.5	100.2	99.3
100.5	98.2	97.7	101.8	112.3	112.7	128.7	104.6	89.1	71.3	87.1	103.6	104.7	95.8	99.0	99.7	96.3
100.3	98.5	98.1	101.4	109.5	109.6	124.1	104.1	89.0	71.5	87.6	104.1	104.3	95.1	99.6	95.8	90.7
100.3	98.5	98.1	101.4	109.2	108.9	131.4	104.1	88.8	71.4	84.2	102.9	104.2	95.6	99.6	95.4	92.4
100.3	98.5	98.0	102.2	109.2	109.0	130.5	104.1	88.8	71.1	84.6	102.0	104.6	95.9	99.4	98.1	98.6
100.6	98.4	98.0	101.6	110.3	110.2	129.0	104.7	89.0	70.8	87.6	104.2	104.0	96.6	98.9	101.0	97.4
100.8	98.4	97.9	101.6	111.7	112.0	126.2	104.7	89.4	71.4	87.8	104.2	104.5	96.8	98.9	100.7	96.8
100.4	98.3	97.9	101.6	112.9	113.3	126.8	104.7	89.1	71.4	87.6	103.3	104.1	96.4	98.9	100.5	96.8
100.4	98.1	97.6	101.4	113.7	114.3	127.1	104.7	89.3	71.5	86.7	103.4	105.8	95.5	98.9	98.4	92.7
100.4	98.1	97.6	101.5	114.2	114.9	128.9	104.7	88.1	69.5	86.6	102.7	104.6	94.8	98.9	96.3	91.8
100.3	98.1	97.5	102.4	114.4	115.2	130.0	104.7	88.2	69.4	87.7	102.7	104.7	95.1	98.9	102.0	98.4
100.3	98.0	97.4	102.3	114.5	115.3	129.0	104.7	89.2	71.3	88.1	104.8	104.6	95.8	98.9	102.6	100.0
100.6	97.9	97.2	102.4	114.3	115.1	130.2	104.7	90.2	73.8	88.5	104.6	105.3	95.7	98.9	102.7	100.9
100.6	97.8	97.2	102.1	114.0	114.7	131.4	104.7	90.0	73.0	88.3	104.3	105.5	95.7	98.9	102.6	99.1

教科書・学習参考書	補習教育	教養娯楽					諸雑費	身の回り用品					教育関係費	エネルギー	食糧(酒類を除く)及びエネルギーを除く総合	情報通信関係費	教養娯楽関係
		教養娯楽用耐久財	教養娯楽用品	書籍・物の印刷	教養娯楽サービス	美容サービス		美容用品	身の回り用品	たばこ	他の諸雑費						
100.0	100.0	100.0	100.0	100.0	100.0	100.0	100.0	100.0	100.0	100.0	100.0	100.0	100.0	100.0	100.0	100.0	100.0
100.1	99.8	94.9	67.5	97.8	100.2	100.5	103.6	100.1	98.7	99.8	126.2	105.3	99.6	106.1	98.8	99.9	95.1
102.1	99.8	92.5	54.3	97.1	100.7	100.1	103.4	100.0	97.3	101.3	126.2	105.3	100.4	110.1	98.2	99.3	92.8
105.2	99.8	92.0	53.6	97.7	100.9	99.1	104.6	100.2	97.8	105.6	126.2	106.9	100.2	115.5	97.8	97.7	92.4
102.7	99.8	91.0	54.8	95.9	100.9	97.5	103.1	100.0	96.4	100.3	126.2	105.2	100.4	111.5	97.2	97.7	91.4
102.7	99.8	90.7	54.4	95.5	100.8	97.2	103.3	100.2	97.3	99.9	126.2	105.2	100.2	112.8	97.1	97.7	91.1
102.7	99.8	91.4	54.3	97.4	100.9	97.7	104.1	100.2	98.2	105.0	126.2	105.2	100.4	113.2	97.5	97.7	91.8
102.7	99.8	91.4	52.9	96.6	100.8	98.6	104.2	100.2	98.8	104.6	126.2	105.2	100.4	113.6	97.9	97.7	91.8
102.7	99.8	91.4	49.8	97.6	100.9	99.0	104.3	100.2	98.7	105.3	126.2	105.2	100.4	113.8	97.9	97.7	91.8
106.9	99.8	91.4	54.1	95.7	100.9	98.5	104.0	100.2	97.8	105.4	126.2	105.2	100.0	114.9	97.8	97.7	91.7
106.9	99.8	91.7	52.8	96.1	100.8	99.3	104.5	100.2	98.4	107.8	126.2	105.2	100.0	116.2	97.7	97.7	92.1
106.9	99.8	94.1	53.5	97.9	100.9	103.0	104.1	100.2	97.6	106.4	126.2	105.2	100.0	118.3	97.9	97.8	94.5
106.9	99.8	92.2	52.1	99.4	100.9	99.3	104.1	100.2	97.5	106.5	126.2	105.2	100.0	119.1	97.9	97.8	92.5
106.9	99.8	92.7	54.5	98.2	100.9	100.0	106.6	100.2	98.1	107.3	126.2	111.9	100.0	118.0	98.2	97.8	93.0
106.9	99.8	92.8	54.8	99.7	100.9	99.4	106.5	100.2	97.1	108.7	126.2	111.9	100.0	117.6	98.2	97.8	93.0
106.9	99.8	93.2	54.8	102.5	100.9	99.2	106.8	100.2	97.9	109.4	126.2	111.9	100.0	117.0	98.2	97.7	93.6

資料:平成25年消費者物価指数年報

38 生活保護の推移 (各年3月31日現在)

(単位:世帯、人、%)

区 分	被保護世帯数	被保護人員	保護率 (人員)
平成21年度	225	287	11.38
平成22年度	242	307	12.34
平成23年度	268	325	13.26
平成24年度	316	372	1.54
平成25年度	322	383	1.60

※平成24年度より保護率は% (1/100) 資料:福祉事務所

39 扶助別生活保護人員の推移 (各年度の月平均)

区 分	総数(人)	扶 助 別							
		生活	住宅	教育	出産	葬祭	生業	医療	介護
平成21年度	3,313	232	205	7	0.08	0.00	1.33	210	36
平成22年度	3,529	247	218	6	0	0.17	3	231	36
平成23年度	3,777	259	231	9	0	0.58	3.17	244	42
平成24年度	4,107	282	260	8	0	0.42	2.00	264	55
平成25年度	4,496	297	279	8	0	1.00	1.42	306	68

資料:福祉事務所

40 世帯類型保護世帯 (各年3月31日現在)

(単位:世帯、%)

区 分	総 数		高齢者世帯		母子世帯		障害者世帯		傷病世帯		その他の世帯	
	被保護 世帯数	構成 比率	被保護 世帯数	構成 比率	被保護 世帯数	構成 比率	被保護 世帯数	構成 比率	被保護 世帯数	構成 比率	被保護 世帯数	構成 比率
平成21年度	225	100.0	130	57.8	7	3.1	30	13.3	31	13.8	27	12.0
平成22年度	242	100.0	145	59.9	3	1.2	23	9.5	44	18.2	27	11.2
平成23年度	265	100.0	162	61.1	4	1.5	23	8.7	42	15.9	34	12.8
平成24年度	312	100.0	187	59.9	5	1.6	25	8.0	61	19.6	34	10.9
平成25年度	320	100.0	197	61.6	7	2.2	22	6.9	61	19.1	33	10.2

資料:福祉事務所

41 級別身体障害者数の推移

(単位:人、%)

区 分	総数	構成比					
		1級	2級	3級	4級	5級	6級
平成21年度	969	39	16	13	20	5	7
平成22年度	960	39	15	14	20	5	7
平成23年度	950	37	16	15	21	5	6
平成24年度	947	36	16	16	21	5	6
平成25年度	964	35	16	16	22	5	6

資料:福祉事務所

### 42 高齢人口の状況

(単位:人、%)

区分	60歳以上		60~64		65~69		70~74		75~79		80歳以上	
	総数	対人口比	総数	対人口比	総数	対人口比	総数	対人口比	総数	対人口比	総数	対人口比
平成21年度	10,661	42.3	2,472	9.8	2,289	9.1	1,856	7.4	1,653	6.6	2,391	9.5
平成22年度	10,746	43.2	2,541	10.2	2,126	8.5	1,918	7.7	1,687	6.8	2,474	9.9
平成23年度	10,852	44.3	2,565	10.5	2,047	8.3	2,002	8.2	1,657	6.8	2,581	10.5
平成24年度	10,830	44.7	2,280	9.4	2,227	9.2	2,026	8.4	1,680	6.9	2,617	10.8
平成25年度	10,788	45.2	2,057	8.6	2,286	9.6	2,087	8.7	1,655	6.9	2,703	11.3

資料:市民保健課

### 43 寝たきり老人数

(単位:人)

区分	13年度	14年度	15年度	16年度	17年度	18年度	19年度	20年度	21年度	22年度	23年度	24年度	25年度
人数	164	219	271	270	285	288	300	294	308	335	331	335	331

資料:市民保健課

### 44 民生委員の相談、指導件数

(単位:件)

区分	総数	在宅・地域 福祉・介護	家庭 関係	住居	健康	仕事	非行・養護 健全育成	生活費	年金 保険	生活 環境	その他
平成21年度	2,473	713	49	51	93	14	347	131	11	138	926
平成22年度	2,534	841	57	34	78	16	329	150	16	204	809
平成23年度	2,083	768	34	26	83	18	282	110	16	156	590
平成24年度	2,065	702	54	17	108	6	328	105	10	143	592
平成25年度	2,601	843	57	34	78	19	390	150	16	204	810

資料:福祉事務所

### 45 高齢福祉年金給付状況(3月末)

(単価:件.千円)

区分	件数	金額
平成21年度	0	0
平成22年度	0	0
平成23年度	0	0
平成24年度	0	0
平成25年度	0	0

資料:市民保健課

### 46 児童扶養手当受給者の推移

(単位:人)

区分	受給者
平成21年度	210
平成22年度	215
平成23年度	215
平成24年度	212
平成25年度	214

資料:福祉事務所

47 基本健診、各ガン検診の状況

(単位:人)

検診名	胃ガン検診		大腸ガン検診		結核・肺ガン検診		子宮ガン検診		乳ガン検診	
	対象年齢	要精密検査数	対象年齢	要精密検査数	対象年齢	要精密検査数	対象年齢	要精密検査数	対象年齢	要精密検査数
対象年齢	35歳以上		40歳以上		40歳以上		20歳以上偶数年齢		40歳以上偶数年齢	
内 訳	受診者数	要精密検査数	受診者数	要精密検査数	受診者数	要精密検査数	受診者数	要精密検査数	受診者数	要精密検査数
平成21年度	1,614	50	2,385	140	1,936	36	620	8	871	49
平成22年度	1,509	51	2,459	168	2,712	36	715	3	915	32
平成23年度	1,477	20	2,660	215	2,842	34	697	2	865	10
平成24年度	1,473	35	2,745	221	2,632	19	712	2	891	43
平成25年度	1,478	22	2,849	221	2,679	27	632	14	854	38

資料:市民保健課

48 乳幼児健診の状況

(単位:人)

区 分	乳児健診			1歳6ヵ月児健診			3歳児健診		
	対象児数	受診者数	要注意	対象児数	受診者数	要注意	対象児数	受診者数	要注意
平成21年度	364	264	23	161	148	25	157	142	22
平成22年度	290	261	28	138	128	25	167	159	24
平成23年度	328	262	26	146	141	30	147	145	19
平成24年度	328	262	26	146	141	30	147	145	19
平成25年度	255	242	31	145	131	23	139	133	17

\*乳児健診は10ヶ月検診を含む。

資料:市民保健課

49 医療施設の状況(各年4月1日現在)

区 分	総 数		病 院		一般診療所		歯 科 診療所
	施設数	病床数	施設数	病床数	施設数	病床数	
平成21年度	26	291	3	267	21	24	13
平成22年度	26	291	3	267	23	24	13
平成23年度	26	291	3	267	23	24	13
平成24年度	28	348	3	312	25	36	12
平成25年度	28	397	3	361	25	36	12

資料:市民保健課

50 保育所の状況(平成26年4月1日現在)

(単位:人)

名 称	0歳児	1~2歳児	3歳児	4歳児	5歳児	定員	入 所 児童数	保育士数
市 (保育所)								
下田保育所	2	28	18	24	29	150	101	9(10)
数根保育所	0	30	26	30	23	121	109	9(15)
私 (私立保育所)								
稲生沢保育園	2	35	27	28	54	120	146	14
ひかり保育園	2	29	19	18	0	60	68	11
合 計(4箇所)	6	122	90	100	106	451	424	

※臨時職員数については、市立のみ把握

資料:学校教育課

### 51 予防接種実施状況

区 分	ヒブ	小児肺炎	ジフテリア	二種混合	三種混合	四種混合
平成21年度	-	-	193	…	647	-
平成22年度	-	-	185	…	603	-
平成23年度	-	-	182	…	601	-
平成24年度	-	-	200	…	518	-
平成25年度	525	479	-	180	149	424

※ヒブ、小児肺炎は平成25年度から開始。

※二種混合…ジフテリア、破傷風

※三種混合…ジフテリア、百日せき、破傷風

※四種混合…ジフテリア、百日せき、破傷風、ポリオ

※平成24年度よりポリオは不活化ポリオに、風しん・麻しんからMRに名称変更。

(つづき) (単位:人)

日本脳炎	ポリオ	不活化ポリオ	風しん	麻しん	MR	BCG
7	305	-	671	670	-	160
111	351	-	721	721	-	142
750	277	-	671	671	-	144
1156	-	172	-	-	392	123
1137	-	113	-	-	267	107

資料:市民保健課

### 52 国民健康保険加入状況 (各年3月31日現在)

(単位:世帯、人、%)

区 分	全 市		加入者		加入率	
	世帯数	人員	世帯数	人員	世帯数	人員
平成21年度	11,481	25,224	5,567	9,583	48.5	38.0
平成22年度	11,463	24,881	5,518	9,451	48.1	38.0
平成23年度	11,398	24,515	5,445	9,290	47.8	37.9
平成24年度	11,400	24,230	5,330	8,992	46.8	37.1
平成25年度	11,371	23,864	5,260	8,743	46.3	36.6

資料:市民保健課

### 53 健康診査の状況

区 分	特定健診				後期高齢者健診			
	対象者	受診者	メタボリック シンドローム 該当者	メタボリック シンドローム 予備軍	対象者	受診者	要精密検査	要治療
平成23年度	6,995	1,936	328	197	4,249	986	86	101
平成24年度	6,468	1,727	256	167	4,307	904	99	72
平成25年度	6,287	1,778	245	162	4,622	937	124	87

※特定健診対象者:40歳以上の国民健康保険被保険者

資料:市民保健課

※後期高齢者健診対象者:75歳以上の後期高齢者及び65歳から74歳までで広域連合から障害認定を受けた者

54 国民健康保険給付状況

(医療給付)

(単位:件、円)

区分	総数		療養の給付等					
			診療費					
			入院		入院外		歯科	
	件数	費用額	件数	費用額	件数	費用額	件数	費用額
平成23年度	123,778	2,764,991,627	2,259	1,036,329,012	67,829	1,014,597,247	11,400	164,233,900
平成24年度	121,178	2,851,533,043	2,299	1,150,090,421	67,512	1,025,697,049	10,957	154,506,330
平成25年度	118,974	2,648,678,170	2,254	1,006,718,402	65,599	965,948,131	11,191	150,456,660

(つづき)

療養の給付等					
調剤		食事療養		訪問看護	
件数	費用額	件数	費用額	件数	費用額
40,072	458,595,909	2,153	69,255,521	21	1,539,150
38,359	431,783,747	2,194	69,133,099	15	1,411,050
37,758	437,183,357	2,161	66,832,928	41	2,777,750

(つづき)

療養費等							
食事療養		療養費				移送費	
		診療費		その他			
件数	費用額	件数	費用額	件数	費用額	件数	費用額
0	0	49	978,589	2,148	19,462,299	0	0
1	0	136	1,527,713	1,899	17,383,634	0	0
4	0	118	1,047,929	2,009	17,713,013	0	0

(その他の保険給付)

区分	総数		高額療養費		その他			
					出産育児給付		葬祭給付	
	件数	費用額	件数	費用額	件数	費用額	件数	費用額
平成23年度	3,875	268,671,217	3,767	251,831,217	31	12,990,000	77	3,850,000
平成24年度	4,165	305,382,305	4,060	287,672,305	34	14,074,550	71	3,550,000
平成25年度	3,606	248,017,216	3,513	229,427,216	38	15,840,000	55	2,750,000

資料:市民保健課(国民健康保険事業年報)



## 55 清掃関係

計画処理区域 全 域  
 計画処理人口 23,864 人

## 56 ごみ処理の推移

(単位: t)

区分	合計	市収集可燃物	持込物	不燃物・リサイクル
平成21年度	12,022	5,283	5,865	874
平成22年度	11,439	5,049	5,514	876
平成23年度	11,508	5,324	5,325	859
平成24年度	10,960	4,884	5,251	825
平成25年度	10,967	4,982	5,207	778

資料: 環境対策課

(単位: kg)

区分	年間1人当り排出量	年間1世帯当り排出量
平成21年度	477	1,047
平成22年度	460	999
平成23年度	469	1,010
平成24年度	452	961
平成25年度	459	964

資料: 環境対策課

## 57 南豆衛生プラントし尿処理状況

(単位: kl)

区 分	総 数	し 尿	浄化槽汚泥
平成21年度	8,242	356	7,886
平成22年度	9,246	338	8,908
平成23年度	8,421	315	8,106
平成24年度	8,430	327	8,103
平成25年度	8,478	294	8,184

資料: 南豆衛生プラント

## 58 伊豆斎場使用状況

区 分	使用件数	内下田市分
平成21年度	915	410
平成22年度	881	387
平成23年度	872	410
平成24年度	938	402
平成25年度	928	416

資料: 伊豆斎場組合

59 小学校(7校)学年別児童数 (平成26年5月1日現在)

(単位:人)

学校名	男女別	総数	1学年	2学年	3学年	4学年	5学年	6学年
総数	男	486	82	72	79	90	78	85
	女	439	62	74	84	69	71	79
	計	925	144	146	163	159	149	164
稲 梓	男	59	8	6	8	10	14	13
	女	44	10	5	12	5	4	8
	計	103	18	11	20	15	18	21
稲生沢	男	98	12	11	14	22	16	23
	女	102	13	12	17	15	20	25
	計	200	25	23	31	37	36	48
白 浜	男	43	9	6	6	7	7	8
	女	41	9	7	6	8	5	6
	計	84	18	13	12	15	12	14
浜 崎	男	49	9	6	6	16	6	6
	女	57	6	16	10	7	9	9
	計	106	15	22	16	23	15	15
下 田	男	149	34	26	23	20	26	20
	女	100	16	17	16	14	17	20
	計	249	50	43	39	34	43	40
大賀茂	男	35	6	7	10	3	4	5
	女	32	3	6	6	6	9	2
	計	67	9	13	16	9	13	7
朝 日	男	53	4	10	12	12	5	10
	女	63	5	11	17	14	7	9
	計	116	9	21	29	26	12	19
学級数	—	47	8	8	7	7	7	8

※特別支援学級の児童数込

資料:学校教育課

60 中学校(4校)学年別生徒数 (平成26年5月1日現在)

(単位:人)

学校名	男女別	総数	1学年	2学年	3学年
総数	男	301	109	97	95
	女	280	78	105	97
	計	581	187	202	192
稲 梓	男	25	13	5	7
	女	23	4	10	9
	計	48	17	15	16
稲生沢	男	73	22	26	25
	女	58	17	19	22
	計	131	39	45	47
下田東	男	69	24	25	20
	女	62	15	27	20
	計	131	39	52	40
下 田	男	134	50	41	43
	女	137	42	49	46
	計	271	92	90	89
学級数	—	23	6	8	7

※特別支援学級の生徒数込

資料:学校教育課

## 61 幼稚園(2園)年齢別園児数(平成26年5月1日現在)

(単位:人)

園名	総数			3歳児			4歳児			5歳児		
	男	女	計	男	女	計	男	女	計	男	女	計
総数	67	75	142	20	30	50	24	20	44	23	25	48
下田	24	30	54	8	10	18	10	9	19	6	11	17
敷根	43	45	88	12	20	32	14	11	25	17	14	31
組数	-	-	-	-	-	-	-	-	-	-	-	-

資料:学校教育課

## 62 幼・小・中学校の園児・児童・生徒数の推移(各年度5月1日現在)

(単位:人)

区分	平成21年度	平成22年度	平成23年度	平成24年度	平成25年度	平成26年度
小学校(7校)	1,198	1,131	1,084	1,047	969	933
中学校(4校)	612	579	569	573	586	577
幼稚園(2園)	123	122	134	127	128	142

※平成26年度は幼稚園は2園体制

資料:学校教育課

## 63 主な公の施設利用状況

(単位:人)

施設名	平成21年度	平成22年度	平成23年度	平成24年度	平成25年度
下田市民文化会館	105,448	94,579	98,270	116,872	105,808
敷根健康広場	16,733	15,487	17,912	17,548	18,501
敷根温水プール	58,318	54,089	52,877	41,518	44,271
弓道場	2,529	2,011	2,231	2,251	2,111
敷根テニスコート	18,358	18,273	16,714	17,582	25,251
あずさ山の家	26,808	27,630	25,993	26,931	27,257
下田市民スポーツセンター	81,586	79,196	79,912	80,826	71,648
高齢者生きがいプラザ	6,982	6,966	5,962	5,758	5,514

資料:各指定管理者、所管課

## 64 吉佐美運動公園利用状況

(単位:人)

区分	利用人員
平成21年度	5,444
平成22年度	6,494
平成23年度	5,374
平成24年度	6,011
平成25年度	6,783

資料:生涯学習課

## 65 青少年海の家利用状況

(単位:人)

区分	利用人員
平成21年度	2,846
平成22年度	3,331
平成23年度	1,931
平成24年度	3,300
平成25年度	3,277

資料:生涯学習課

66 図書館利用状況

(単位:冊)

区分	合計	総記	哲学 宗教	歴史 地理	社会 科学	自然 科学	工学	産業	芸術	語学	文学	絵本	紙 芝居	雑誌	AV	洋書
<b>(蔵書数)</b>																
平成22年度	89,954	3,427	1,977	13,236	9,999	5,768	4,014	2,418	6,718	1,087	31,502	8,306	490	1,012	-	-
平成23年度	94,325	3,484	2,082	14,490	10,564	5,977	4,201	2,518	6,938	1,221	32,731	8,529	492	1,058	40	-
平成24年度	95,892	3,929	2,119	14,773	10,625	5,870	3,939	2,511	7,013	1,222	33,670	8,538	516	1,110	41	16
平成25年度	99,081	4,190	2,190	15,309	10,932	6,034	3,990	2,545	7,294	1,188	34,826	8,708	516	1,182	153	24
<b>(貸出数)</b>																
平成22年度	56,029	319	740	2,220	2,133	2,194	3,620	1,068	2,437	369	28,226	10,089	439	2,175	-	-
平成23年度	55,809	185	911	2,552	2,154	2,293	3,561	907	2,190	704	27,682	10,299	435	1,936	-	-
平成24年度	52,815	216	745	2,035	1,873	2,855	3,402	851	2,705	702	25,496	9,710	353	1,824	48	-
平成25年度	51,783	229	817	2,173	1,401	2,814	2,743	704	2,536	351	26,069	9,577	247	2,115	6	1

資料:図書館

67 指定文化財(平成26年4月1日現在)

名称	指定年月日	種別	所在地	所有者・管理者
<b>(国指定文化財)</b>				
木造阿弥陀如来坐像	大正 8. 4. 12	重文・彫刻	田牛	長谷寺
木造大日如来坐像	大正 9. 4. 15	重文・彫刻	蓮台寺	天神神社
八幡神社のイスノキ	昭和16. 2. 28	天然記念物	吉佐美	八幡神社
伊古奈比咩命神社のアオギリ自生地	昭和20. 2. 22	天然記念物	白浜	白浜神社
了仙寺	昭和26. 6. 9	史跡	下田市3丁目	了仙寺
玉泉寺	昭和26. 6. 9	史跡	柿崎	玉泉寺
神子元島燈台	昭和44. 7. 25	史跡	神子元島	国土交通省
<b>(県指定文化財)</b>				
吉田松陰寓寄処	昭和16. 10. 27	史跡	蓮台寺	下田市・私有地
田牛ハマオモト自生地	昭和27. 4. 1	天然記念物	田牛	私有地
鰐口	昭和31. 10. 17	工芸	白浜	白浜神社
白浜神社のビヤクシン樹林	昭和44. 5. 30	天然記念物	白浜	白浜神社
偽層理	昭和54. 11. 19	天然記念物	柿崎	三島神社・鷺島神社
報本寺のオガタマノキ	昭和57. 11. 26	天然記念物	加増野	報本寺
爪木崎の柱状節理	昭和57. 11. 26	天然記念物	須崎	須崎財産区
河内の宝篋印塔	昭和63. 3. 18	建造物	河内	重福院
<b>(市指定文化財)</b>				
鰐口	昭和44. 4. 25	工芸	下田市1丁目	八幡神社
下田年中行事	昭和44. 4. 25	書籍	下田市4丁目	下田市
長楽寺	昭和46. 9. 6	史跡	下田市3丁目	長楽寺
下田城址(天守台・空堀)	昭和48. 6. 12	史跡	下田市3丁目	下田市
御正躰(懸仏)	昭和56. 8. 7	工芸	白浜	白浜神社
水草双鳥鏡	昭和56. 8. 7	工芸	白浜	白浜神社
亀甲地双雀鏡	昭和56. 8. 7	工芸	白浜	白浜神社
山吹双鳥鏡	昭和56. 8. 7	工芸	白浜	白浜神社

名 称	指定年月日	種別	所在地	所有者・管理者
<b>(市指定文化財)</b>				
はまぼう樹林	昭和44. 4. 25	天然記念物	吉佐美	国有地
大公孫樹	昭和46. 9. 6	天然記念物	横川	諏訪神社
三番叟	昭和48. 6. 12	無形民俗	白浜	保存会
今村伝四郎等三代の墓	昭和48. 6. 12	史跡	下田市3丁目	了仙寺
戸田忠次の墓	昭和48. 6. 12	史跡	下田市4丁目	泰平寺
ひでばち	昭和48. 10. 6	有形民俗	箕作	個人蔵
ヒカリモ	昭和48. 10. 6	天然記念物	須崎	旭洞院
火達山遺跡	昭和49. 3. 20	史跡	白浜	白浜神社
三穂ヶ崎遺跡	昭和49. 3. 20	史跡	白浜	下田市
夷子島遺跡	昭和49. 3. 20	史跡	須崎	須崎財産区
洗田遺跡	昭和49. 3. 20	史跡	吉佐美	私有地
遠国島遺跡	昭和49. 3. 20	史跡	田牛	—
深根城跡	昭和51. 5. 27	史跡	堀之内	私有地
下田奉行所跡	昭和51. 5. 27	史跡	東中	下田市
吉田松陰踏海の企跡	昭和51. 5. 27	史跡	柿崎	下田市
吉田松陰拘禁之跡(長命寺跡)	昭和51. 5. 27	史跡	下田市4丁目	下田市
下田御番所跡	昭和51. 5. 27	史跡	下田市3丁目	下田市
欠乏所跡	昭和51. 5. 27	史跡	下田市3丁目	私有地
武ガ浜浪除けと今村公勤功碑	昭和51. 5. 27	史跡	武ガ浜	国有地
薩摩十六烈士の墓	昭和51. 5. 27	史跡	下田市4丁目	大安寺
カナヤマ古代製鉄遺跡	昭和51. 5. 27	史跡	大賀茂	私有地
仏谷の十六羅漢三十三観音	昭和51. 5. 27	有形民俗	吉佐美	宝徳院
小白浜三十三観音・エンマ	昭和51. 5. 27	有形民俗	須崎	観音寺
元理源寺三十三観音	昭和51. 5. 27	有形民俗	下田市5丁目	泰平寺
鬼射	昭和51. 5. 27	無形民俗	落合	保存会
山随院権現祭幡廻し	昭和51. 5. 27	無形民俗	加増野	保存会
爪木崎一俵磯海岸	昭和51. 5. 27	名勝	須崎	須崎財産区
タライ崎一釜の浦海岸	昭和51. 5. 27	名勝	田牛	国有地
枝垂れ桜	昭和51. 5. 27	天然記念物	加増野	報本寺
山ざくら	昭和51. 5. 27	天然記念物	堀之内	私有地
しもだまいまい	昭和51. 5. 27	天然記念物	市内全域	—
不動明王坐像	昭和56. 8. 7	彫刻	吉佐美	宝徳院
薬師如来坐像	昭和56. 8. 7	彫刻	白浜	白浜神社
阿弥陀如来坐像	昭和56. 8. 7	彫刻	下田市1丁目	稲田寺
四天王像	昭和56. 8. 7	彫刻	蓮台寺	天神社
観音菩薩立像	昭和56. 8. 7	彫刻	須崎	観音寺
薬師如来坐像	昭和56. 8. 7	彫刻	須崎	観音寺
北条家寺中安堵朱印状	昭和60. 12. 23	古文書	下田市4丁目	本覚寺
北条家寺中安堵朱印状	昭和60. 12. 23	古文書	横川	太梅寺
佐野北条氏忠朱印状	昭和60. 12. 23	古文書	白浜	白浜神社
吉田泰盛寺領寄進状	昭和60. 12. 23	古文書	横川	太梅寺
北条家寺中安堵朱印状	昭和60. 12. 23	古文書	下田市4丁目	本覚寺
安国寺恵瓊奉制札	昭和60. 12. 23	古文書	横川	太梅寺
寂用禅師語録	昭和60. 12. 23	古文書	横川	太梅寺
薬師如来坐像	平成12. 8. 30	彫刻	大賀茂	曹洞院
二天立像	平成13. 9. 4	彫刻	大賀茂	曹洞院
第三代下田奉行石野八兵衛位牌	平成18. 3. 28	歴史資料	下田市4丁目	大安寺
豆州下田港之図	平成18. 3. 28	歴史資料	下田市4丁目	下田市
三穂ヶ崎台場遺跡	平成23. 12. 1	史跡	下田市白浜	下田市

68 自動車保有台数 (各年4月1日現在)

(単位:台)

区 分	平成22年	平成23年	平成24年	平成25年	平成26年
総 数	21,501	21,243	20,922	20,818	20,578
( 乗 用 車 )	7,789	7,701	7,485	7,414	7,269
普 通 車	2,683	2,692	2,730	2,761	2,741
営 業 用	12	11	2	2	2
自 家 用	2,671	2,681	2,728	2,759	2,739
小 型 車	5,106	5,009	4,755	4,653	4,528
営 業 用	166	161	33	29	26
自 家 用	4,940	4,848	4,722	4,624	4,502
( 準 乗 用 車 )	338	326	323	307	295
( ト ラ ッ ク 等 )	754	694	669	601	581
営 業 用	105	82	78	67	62
自 家 用	649	612	591	534	519
( 特 殊 用 途 自 動 車 )	367	362	353	342	322
( バ ス )	54	55	54	53	46
営 業 用	13	13	14	12	11
自 家 用	41	42	40	41	35
( 軽 四 輪 )	8,423	8,406	8,451	8,543	8,583
( 三 輪 車 )	0	0	0	0	0
( 二 輪 車 )	3,665	3,589	3,471	3,438	3,351
( 小 型 特 殊 )	111	110	116	120	131

資料:静岡県の自動車保有台数調査

69 事故類型別発生状況 (下田署管内)

平成21年度より「横断歩道、歩道橋付近」区分廃止

※平成25年4月1日より下田警察署と松崎警察署統合

(単位:件)

区 分	総 数	人対車両						車両相互			
		計	対背面 通行中	横断中			その他	計	正面 衝突	追突	出合頭
				横断歩道	横断歩道 歩道橋付近	その他					
平成23年	362	46	9	19	-	9	9	249	26	117	55
平成24年	325	45	4	14	-	12	15	220	29	101	42
平成25年	388	52	18	11	-	11	12	283	24	154	50

(つづき)

車両相互					車両単独					
追越・追抜	すれ違 い時	左折時	右折時	その他	計	工作物 衝突	駐車車両 (不在)	路外 逸脱	転倒	その他
2	9	7	10	23	67	43	3	9	11	1
2	3	4	17	22	60	27	5	7	14	7
4	2	4	9	36	53	28	4	6	11	4

資料:交通白書

70 市内交通事故件数(人身事故)

(単位:人)

区 分	発生件数	死亡者	負傷者	総 数
平成21年	167	1	237	238
平成22年	186	2	257	259
平成23年	178	2	220	222
平成24年	169	1	221	222
平成25年	153	1	211	212

資料:交通白書

71 10年間の交通事故発生状況と推移(下田署管内)

※平成25年4月1日より下田警察署と松崎警察署統合

区 分	16	17	18	19	20	21	22	23	24	25	
人身事故件数	446	383	437	412	410	354	374	362	325	388	
死 者	3	1	3	4	7	4	5	3	2	3	
負 傷 者	641	514	629	544	591	503	528	461	468	541	
指 数	人身事故	100	86	98	92	92	79	84	81	73	87
	死 者	100	33	100	133	233	133	167	100	67	100
	負 傷 者	100	80	98	85	92	78	82	72	73	84

\*指数は平成16年を100とした

資料:交通白書

72 刑法犯罪(下田署管内)

種別件数

※平成25年4月1日より下田警察署と松崎警察署統合

(単位:件、人)

区 分	総 数	凶 悪 犯	粗 暴 犯	窃 盗 犯	侵 入			知 能 犯	風 俗 犯	そ の 他	
					侵 入	乗 物	非 侵 入				
平成23年	認知件数	435	0	23	300	55	54	191	17	3	92
	検挙件数	146	0	26	85	7	2	76	20	1	14
	検挙人員	135	0	34	64	4	2	58	20	1	16
平成24年	認知件数	415	3	37	282	50	43	189	15	2	76
	検挙件数	127	2	30	67	13	5	49	10	2	16
	検挙人員	106	4	32	50	7	2	41	4	2	14
平成25年	認知件数	442	3	25	306	73	36	197	27	3	78
	検挙件数	230	3	22	120	25	23	72	68	3	14
	検挙人員	127	6	24	68	4	8	56	14	2	13

資料:犯罪白書(犯罪のあらまし)

成人・少年別検挙人員

(単位:人)

区 分	総 数	成 人	少 年
平成23年	126	117	9
平成24年	106	96	10
平成25年	127	111	16

資料:犯罪白書(犯罪のあらまし)

73 非常備消防団 (平成26年4月1日現在)

(単位:人)

分団	団長	副団長	分団長	副分団長	部長	班長	団員	四輪ポンプ	積載車	小型ポンプ	指令車
総数	379							27			
小計	1	2	8	10	24	44	290	14	11	1	1
本部分団	1	2	1	3	3	0	8	0	0	0	1
第1分団	0	0	1	1	4	8	50	4	0	0	0
第2分団	0	0	1	1	4	9	58	4	3	0	0
第3分団	0	0	1	1	3	6	43	1	2	0	0
第4分団	0	0	1	1	1	3	25	1	1	0	0
第5分団	0	0	1	1	3	6	36	2	1	1	0
第6分団	0	0	1	1	3	6	35	1	2	0	0
第7分団	0	0	1	1	3	6	35	1	2	0	0

(条例定員380名)

資料:地域防災課

74 救急件数、搬送人員

(単位:件、人)

区分	種別	総数	急病	交通事故	一般負傷	水難	その他
平成 21年	救急	1,655	1,002	102	271	20	260
	搬送	1,498	897	85	256	16	244
平成 22年	救急	1,679	1,068	115	250	16	230
	搬送	1,503	950	100	229	9	215
平成 23年	救急	1,609	984	106	264	11	244
	搬送	1,456	876	94	242	9	235
平成 24年	救急	1,702	997	103	288	18	296
	搬送	1,564	914	95	261	9	285
平成 25年	救急	1,669	915	105	314	13	284
	搬送	1,534	835	93	287	10	279

資料:下田消防署

75 火災件数

(単位:件、千円)

区分	総数	建物	林野	車両船舶	その他	損害額
平成 21年	19	12	0	3	4	13,757
平成 22年	13	7	0	1	5	15,222
平成 23年	9	7	0	0	2	1,771
平成 24年	9	7	0	0	2	20,289
平成 25年	12	10	1	0	1	39,284

資料:下田消防署



76 市の職員 (平成26年4月1日現在)

(単位:人)

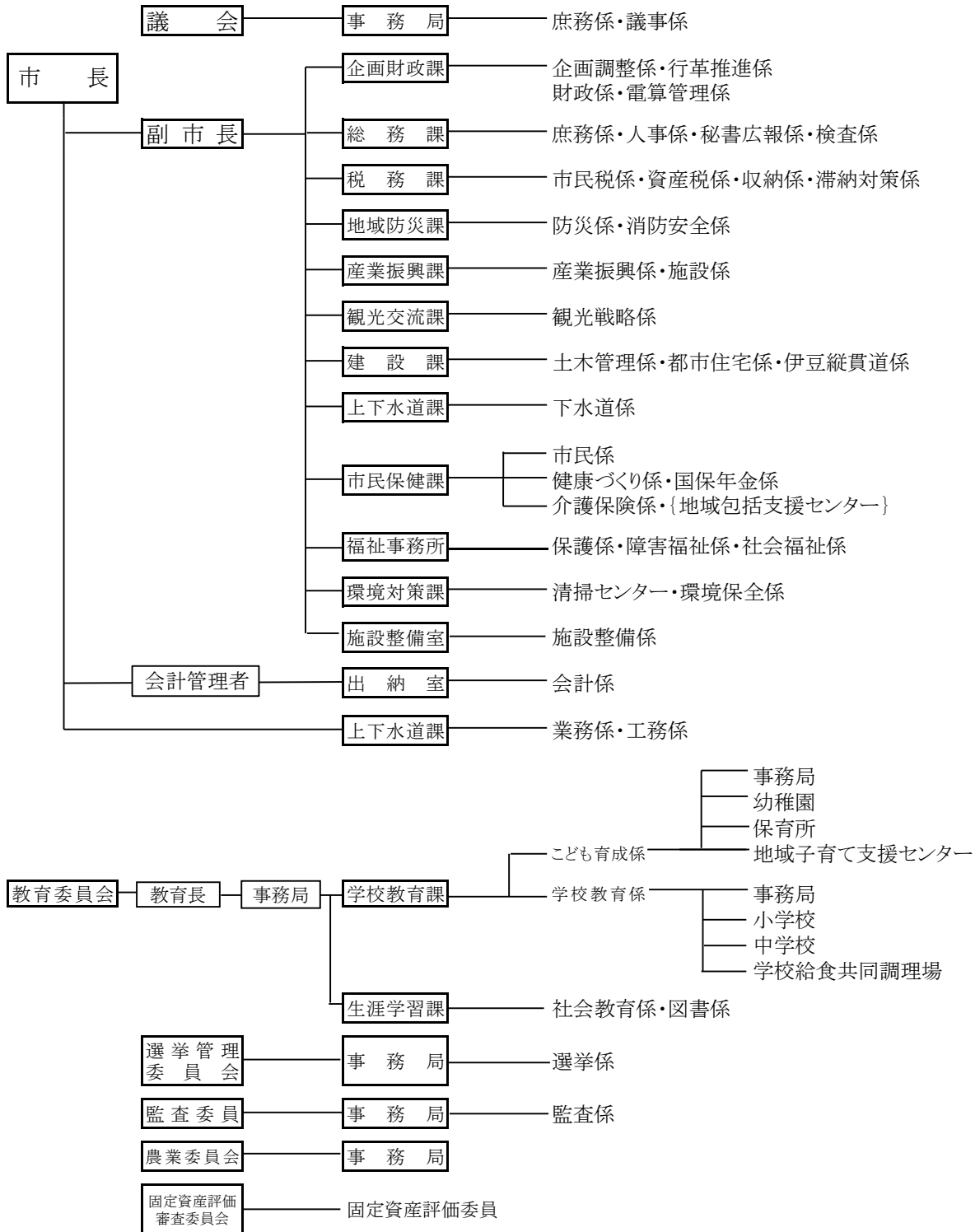
区分	総数	市長部局	議会事務局	選挙管理委員会事務局	監査委員事務局	農業委員会事務局	教育委員会事務局	水道課	※一部事務組合派遣
総数	245	168	4	1	2	1	57	12	2
一般職	186	149	4	1	2	1	17	12	2
その他	59	19					40		

\*市長部局は特別会計職員を含む

資料:総務課

\*その他(現業職・保育士・幼稚園教諭)

77 行政機構図



78 平成26年度各会計歳入歳出予算

(単位:千円)

区 分		平成26年度 予算額	平成25年度 予算額	増 減	伸率 (%)
一	一般会計	9,100,000	9,335,000	△ 235,000	△ 2.5
特	特別会計	8,995,620	8,968,064	27,556	0.3
	普通会計				
	下田駅前広場整備事業会計	7,100	7,200	△ 100	△ 1.4
	公共用地取得会計	3,020	35,014	△ 31,994	△ 91.4
	公営企業等会計				
	稲梓財産区会計	1,300	1,400	△ 100	△ 7.1
	国民健康保険事業会計	3,715,000	3,819,000	△ 104,000	△ 2.7
	介護保険会計	2,375,900	2,260,600	115,300	5.1
	後期高齢者医療特別会計	315,000	322,000	△ 7,000	△ 2.2
	集落排水事業会計	35,000	15,350	19,650	128.0
	下水道事業会計	1,266,000	1,283,000	△ 17,000	△ 1.3
	水道事業会計	1,277,300	1,224,500	52,800	4.3
合	計 (A)	18,095,620	18,303,064	△ 207,444	△ 1.1
	各会計相互の繰入歳出 (B)	1,278,869	1,318,007	△ 39,138	△ 3.0
	純 計 (A) - (B)	16,816,751	16,985,057	△ 168,306	△ 1.0

79 平成26年度一般会計予算(歳入1)

(単位:千円)

区 分	平成26年度		平成25年度		増減額(C) (A) - (B)	伸率 (C/B)	
	予算額(A)	構成比	予算額(B)	構成比			
自主財源	市 税	2,841,701	31.2%	2,873,501	30.8%	△ 31,800	△ 1.1
	分担金及び負担金	88,030	1.0%	83,816	0.9%	4,214	5.0
	使用料及び手数料	186,941	2.0%	182,956	1.9%	3,985	2.2
	財産収入	13,436	0.2%	43,451	0.4%	△ 30,015	△ 69.1
	繰入金	447,228	4.9%	412,838	4.4%	34,390	8.3
	繰越金	80,000	0.9%	80,000	0.9%	0	0.0
	諸収入	129,966	1.4%	71,075	0.8%	58,891	82.9
	その他	12,311	0.2%	7,811	0.1%	4,500	57.6
	小計	3,799,613	41.8%	3,755,448	40.2%	44,165	1.2
	依存財源	地方譲与税	70,001	0.8%	70,001	0.8%	0
利子割交付金		6,000	0.1%	6,000	0.1%	0	0.0
配当割交付金		6,000	0.1%	3,500	0.0%	2,500	71.4
株式等譲渡所得割交付金		2,500	0.0%	1,500	0.0%	1,000	66.7
地方消費税交付金		310,000	3.4%	260,000	2.8%	50,000	19.2
ゴルフ場利用税交付金		6,000	0.1%	7,000	0.1%	△ 1,000	△ 14.3
自動車取得税交付金		11,500	0.1%	23,000	0.3%	△ 11,500	△ 50.0
地方特例交付金		7,000	0.1%	7,000	0.1%	0	0.0
地方交付税		2,580,000	28.3%	2,550,000	27.3%	30,000	1.2
国庫支出金		1,184,243	13.0%	990,842	10.6%	193,401	19.5
県支出金		575,043	6.3%	582,009	6.2%	△ 6,966	△ 1.2
市債		538,600	5.9%	1,075,200	11.5%	△ 536,600	△ 49.9
その他	3,500	0.0%	3,500	0.0%	0	0.0	
小計	5,300,387	58.2%	5,579,552	59.8%	△ 279,165	△ 5.0	
合 計	9,100,000	100.0%	9,335,000	100.0%	△ 235,000	△ 2.5	

## 80 平成26年度予算 税収入の内訳(歳入2)

(単位:千円、%)

区 分	平成26年度	平成25年度	構成比	
			平成26年度	平成25年度
市 民 税	997,400	1,021,500	35.1	35.5
個人市民税	874,500	883,700	30.8	30.8
法人市民税	122,900	137,800	4.3	4.8
固 定 資 産 税	1,354,900	1,358,700	47.7	47.3
固定資産税	1,349,200	1,352,800	47.5	47.1
交付金納付金	5,700	5,900	0.2	0.2
軽 自 動 車 税	53,000	52,600	1.9	1.8
市 た ば こ 税	194,100	197,400	6.8	6.9
特 別 土 地 保 有 税	101	101	0.0	0.0
入 湯 税	73,000	73,400	2.6	2.6
都 市 計 画 税	169,200	169,800	6.0	5.9
合 計	2,841,701	2,873,501	100.0	100.0

## 81 平成26年度一般会計予算(歳出1)

(単位:千円、%)

区 分	平成26年度		平成25年度		増減額(C) (A)-(B)	伸率 (C/B)
	予算額(A)	構成比	予算額(B)	構成比		
1. 議 会 費	124,898	1.4	121,776	1.3	3,122	2.6
2. 総 務 費	1,142,913	12.6	1,318,731	14.1	△ 175,818	△ 13.3
3. 民 生 費	3,443,081	37.8	3,511,250	37.6	△ 68,169	△ 1.9
4. 衛 生 費	901,848	9.9	880,631	9.4	21,217	2.4
5. 農 林 水 産 業 費	163,231	1.8	141,315	1.5	21,916	15.5
6. 商 工 費	246,700	2.7	199,381	2.1	47,319	23.7
7. 土 木 費	973,414	10.7	984,088	10.5	△ 10,674	△ 1.1
8. 消 防 費	444,358	4.9	483,267	5.2	△ 38,909	△ 8.1
9. 教 育 費	674,459	7.4	640,931	6.9	33,528	5.2
10. 災 害 復 旧 費	10	0.0	10	0.0	0	0.0
11. 公 債 費	955,088	10.5	993,620	10.6	△ 38,532	△ 3.9
12. 予 備 費	30,000	0.3	30,000	0.3	0	0.0
○ 諸 支 出 金	-	0.0	30,000	0.3	△ 30,000	皆減
合 計	9,100,000	100.0	9,335,000	100.0	△ 235,000	△ 2.5

## 82 平成26年度一般会計性質別予算(歳出2)

(単位:千円、%)

区 分		平成26年度		平成25年度		増減額(C) (A) - (B)	伸 率 (C / B)
		予算額(A)	構成比	予算額(B)	構成比		
義務的経費	人件費	1,735,328	19.1	1,789,981	19.2	△ 54,653	△ 3.1
	扶助費	1,866,636	20.5	1,729,658	18.5	136,978	7.9
	公債費	955,041	10.5	993,573	10.6	△ 38,532	△ 3.9
	地方債元利償還金	954,541	10.5	993,073	10.6	△ 38,532	△ 3.9
	一時借入金利子	500	0.0	500	0.0	0	0.0
	小計	<b>4,557,005</b>	<b>50.1</b>	<b>4,513,212</b>	<b>48.3</b>	<b>43,793</b>	<b>1.0</b>
消費的経費	物件費	1,369,644	15.1	1,173,047	12.6	196,597	16.8
	維持補修費	54,379	0.6	33,201	0.4	21,178	63.8
	補助費等	1,114,643	12.2	1,011,270	10.8	103,373	10.2
	内一部事務組合分	527,691	5.8	552,718	5.9	△ 25,027	△ 4.5
	小計	<b>2,538,666</b>	<b>27.9</b>	<b>2,217,518</b>	<b>23.8</b>	<b>321,148</b>	<b>14.5</b>
投資的経費	普通建設事業費	389,476	4.3	994,138	10.7	△ 604,662	△ 60.8
	補助事業費	156,242	1.7	122,944	1.3	33,298	27.1
	単独事業費	173,059	1.9	807,494	8.7	△ 634,435	△ 78.6
	県営事業負担金	60,175	0.7	63,700	0.7	△ 3,525	△ 5.5
	災害復旧事業費	10	0.0	10	0.0	0	0.0
	失業対策事業費	0	0.0	0	0.0	0	0.0
	小計	<b>389,486</b>	<b>4.3</b>	<b>994,148</b>	<b>10.7</b>	<b>△ 604,662</b>	<b>△ 60.8</b>
その他の	積立金	41,529	0.5	8,530	0.1	32,999	386.9
	投資及び出資金	23,040	0.2	21,541	0.2	1,499	7.0
	貸付金	0	0.0	0	0.0	0	0.0
	繰出金	1,520,274	16.7	1,550,051	16.6	△ 29,777	△ 1.9
	前年度繰上充用金	0	0.0	0	0.0	0	0.0
	その他	0	0.0	0	0.0	0	0.0
	予備費	30,000	0.3	30,000	0.3	0	0.0
	小計	<b>1,614,843</b>	<b>17.7</b>	<b>1,610,122</b>	<b>17.2</b>	<b>4,721</b>	<b>0.3</b>
合 計	<b>9,100,000</b>	<b>100.0</b>	<b>9,335,000</b>	<b>100.0</b>	<b>△ 235,000</b>	<b>△ 2.5</b>	

## 83 一般会計年度別決算の推移

(単位:千円)

年 度	歳 入 額	歳 出 額	歳入歳出差引額	備 考
平成14年度	9,511,342	9,320,842	190,500	決算額
平成15年度	10,982,827	10,742,654	240,173	〃
平成16年度	10,551,594	10,361,714	189,880	〃
平成17年度	8,918,786	8,782,943	135,843	〃
平成18年度	8,974,606	8,686,157	288,449	〃
平成19年度	9,059,764	8,783,134	276,630	〃
平成20年度	9,067,373	8,794,121	273,252	〃
平成21年度	9,686,589	9,278,907	407,682	〃
平成22年度	9,797,100	9,406,688	390,412	〃
平成23年度	9,572,970	9,109,159	463,811	〃
平成24年度	9,797,271	9,337,977	459,294	〃
平成25年度	11,161,231	10,690,139	471,092	〃
平成26年度	9,100,000	9,100,000	0	当初予算額

## 84 市税目別収入済決算額

(単位:千円、%)※千円未満切捨て

税 目	平成21年度	平成22年度	平成23年度	平成24年度	平成25年度
市 民 税	1,149,686	1,118,401	1,044,900	1,042,823	1,025,889
個 人	999,511	964,879	898,200	901,942	895,557
法 人	150,175	153,522	146,700	140,881	130,332
固 定 資 産 税	1,517,924	1,519,756	1,484,600	1,414,549	1,416,432
軽 自 動 車 税	51,184	52,357	53,100	53,447	54,048
市 た ば こ 税	177,725	179,252	194,500	198,422	223,591
特 別 土 地 保 有 税	809	783	101	15	0
入 湯 税	82,442	78,671	64,600	75,906	73,338
都 市 計 画 税	194,507	190,984	188,200	176,308	176,863
市 税 合 計	3,174,277	3,140,204	3,030,001	2,961,470	2,970,161
前 年 対 比	97.3	98.9	96.5	97.7	100.3

85 市有財産の状況(一般会計)



86 平成25年度市税の状況と市民1人当りの金額

税の種類	収入済額(千円)	市民1人当たり(円)	納入者
固定資産税	1,416,432	59,354	土地・家屋の償却資産等の所有者
市民税	1,025,889	42,989	市に住所がある個人・法人
市たばこ税	223,591	9,369	たばこ消費者
都市計画税	176,863	7,411	都市計画区域内所在の土地・家屋所有者
入湯税	73,338	3,073	鉱泉浴場の入湯客
特別土地保有税	0	0	基準面積以上の土地の所有者及び取得者
軽自動車税	54,048	2,265	軽自動車の所有者
計	2,970,161	124,462	

87 市債の状況(平成25年度末現在)

(単位: 千円) ※千円未満切捨て

借入先別		目的別	
項目	金額	項目	金額
財政融資資金	3,285,485	総務費	1,330
旧郵便貯金資金	116,393	民生費	661,350
旧簡易生命保険資金	470,289	保健衛生債	352,625
地方公共団体金融機構資金	2,344,598	農林水産業債	261,938
国の予算貸付・政府関係機関貸付	237,077	商工債	167,606
市中銀行	83,991	土木債	1,003,273
その他金融機関	1,068,742	公営住宅債	90,292
保険会社等	144,150	消防債	203,240
共済等	69,870	教育債	255,171
その他	152,579	公営企業債	478,887
		災害復旧債	60,973
		減収補てん債	12,059
		減税補てん債	296,417
		臨時税収補てん債	57,559
		臨時財政対策債	4,037,114
		退職手当債	33,340
総額			7,973,174

## 88 官公署関係一覧

名 称	住 所	電話番号	FAX番号
<b>◎ 市関係</b>			
下田市役所(代表)	東本郷1-5-18	22-2211	22-3910
下田市教育委員会 学校教育課	4丁目6-16	23-3929	23-5176
〃 生涯学習課	〃	23-5055	〃
下田市立図書館	4丁目7-16	22-0352	22-5174
下田市上下水道課(落合浄水場)	河内576	22-1200	23-3754
下田市清掃センター	敷根13-11	22-6686	22-2287
下田市環境対策課	〃	22-2213	〃
下田市民文化会館	4丁目1-2	23-5151	23-5311
敷根公園屋内温水プール	敷根757	23-6333	27-2446
市民スポーツセンター・高齢者生きがいプラザ	敷根761	27-1200	27-1201
下田市地域子育て支援センター	敷根761	27-2200	27-2201
下田市総合福祉会館	4丁目1-1	22-3294	22-0584
下田市外ヶ岡交流館(道の駅「開国下田みなと」)	外ヶ岡1-1	25-3500	25-3501
下田市中央公民館	4丁目6-16	23-5055	
あずさ山の家	須原1322	28-1511	28-1513
加増野ポーレポーレ	加増野481-3	28-0002	
稲梓基幹集落センター	椎原290-1	28-1199	28-1199
伊豆斎場組合	6丁目37-32	22-0538	22-0538
下田地区消防組合	6丁目1-14	22-1804	23-1107
南豆衛生プラント	敷根13-8	22-3302	27-0307
<b>◎ 国関係</b>			
静岡地方法務局下田支局	西本郷2-5-33	22-0534	23-0200
静岡地方検察庁下田支部 下田区検察庁	4丁目7-13	22-0605	
静岡地方裁判所下田支部	4丁目7-34	22-0161	
下田簡易裁判所	〃	〃	
静岡家庭裁判所下田支部	〃	〃	

名 称	住 所	電話番号	FAX番号
下田税務署	6丁目3-26	22-0185	23-0213
清水税関支署下田監視署	西本郷2-5-33	22-0257	
三島労働基準監督署下田駐在事務所	〃	22-0649	
環境省関東地方環境事務所	〃	22-9533	22-9626
下田自然保護官事務所			
下田海上保安部	3丁目18-23	23-0118	23-0118
中部運輸局下田海事事務所	〃	22-0843	
国土交通省中部地方整備局	3丁目18-25	23-1208	
清水港湾事務所下田港事務所	〃		
下田公共職業安定所	4丁目5-26	22-0288	22-0733
<b>◎ 県関係</b>			
賀茂振興局	中531-1	24-2204	24-2205
賀茂県民相談室	〃	24-2199	
下田財務事務所	〃	24-2012	24-2025
賀茂健康福祉センター(賀茂保健所)	〃	24-2033	24-2159
伊豆農林事務所	〃	24-2074	24-2163
下田土木事務所	〃	24-2113	24-2123
賀茂危機管理局	〃	24-2004	24-2008
静岡県水産技術研究所伊豆分場	白浜251-1	22-0835	22-9330
下田高等学校	蓮台寺152	22-3164	23-0453
下田警察署	東中7-8	27-0110	
<b>◎ その他</b>			
下田商工会議所	2丁目12-17	22-1181	23-1160
伊豆漁業協同組合	外ヶ岡11	22-3585	22-6312
伊豆太陽農業協同組合	東本郷1-12-8	23-6000	23-6020
下田市観光協会	外ヶ岡1-1	22-1531	22-1533
下田建設業協会	東本郷2-7-1	22-3174	22-3062
伊豆森林組合	河内399	23-6116	
(社)賀茂医師会	西本郷2-9-5	22-5683	
伊豆つくし学園<(社福)伊豆つくし会>	加増野375-1	28-0106	28-0987
(社福)下田市社会福祉協議会	4丁目1-1	22-3294	22-0584
(財)下田市振興公社	4丁目1-2	23-5151	23-5311



平成 27 年 3 月発行

発行 下田市役所  
編集 企画財政課 企画調整係  
下田市東本郷 1 丁目 5 番 18 号  
TEL 0558 (22) 2212  
FAX 0558 (22) 3910