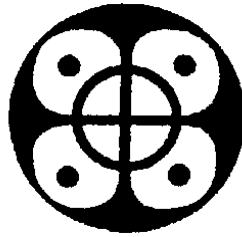


平成 23 年度

下田市統計書



下 田 市

は し が き

平成 23 年度下田市統計書を刊行いたしました。

本書は、下田市の人口をはじめ、産業、経済、建設、教育など各分野にわたる基本的な統計資料を総合的に集録して市勢の現状と推移を紹介したものです。

この統計書を市の行政施策の参考資料として広く御活用いただくとともに、市民の皆様にご利用いただければ幸いです。

本書の作成にあたり、貴重な資料を提供してくださいました関係諸機関の方々に対しまして、厚くお礼申し上げますとともに、今後とも一層のご指導、ご協力を賜りますようお願いいたします。

平成 24 年3月

下田市長 石井 直樹

凡 例

1. 本書は、下田市勢に関する統計資料を集録したものです。
2. 資料は、原則として利用者の便宜のために時系列的に掲げました。
3. 資料は、庁内各課及び関係官公庁・民間機関等から集めたものです。
出所先は表の下部に付記してあります。
4. 統計表中「年」は暦年(1月～12月)を、「年度」は会計年度(4月～翌年3月)を示します。ただし、現在日を示す場合は、表中に付記してあります。
5. 単位は表頭右欄に注記しましたが、一見して明らかなものは省略しました。
6. 統計表中の符号の用法は次のとおりです。
 - 「－」(皆無、又は該当数字のないもの)
 - 「…」(不詳、資料がないか不明のもの)
 - 「0」(単位に満たないもの)
 - 「×」(該当数字はあるが、公表をさしひかえたもの)
 - 「△」(比較減をあらわすもの)

下田市の1日

(平成22年度中)

<p>出生</p>  <p>0. 41人 (0. 42人)</p>	<p>死亡</p>  <p>0. 99人 (1. 02人)</p>	<p>転入</p>  <p>2. 45人 (2. 45人)</p>
<p>転出</p>  <p>2. 79人 (2. 79人)</p>	<p>婚姻(戸籍)</p>  <p>0. 91件 (0. 94件)</p>	<p>離婚(戸籍)</p>  <p>0. 24件 (0. 32件)</p>
<p>犯罪</p>  <p>1. 12件 (1. 15件)</p>	<p>交通事故(人身) (下田署管内)</p>  <p>1. 02件 (0. 97件)</p>	<p>上水道</p>  <p>1世帯 1. 22立方メートル (1世帯 1. 24立方メートル)</p>
<p>し尿(処理量) <プラント処理分のみ></p>  <p>25. 3kl (22. 6kl)</p>	<p>ゴミ(排出量)</p>  <p>1世帯 2. 73kg (1世帯 2. 87kg)</p>	<p>救急出動</p>  <p>4. 6件 (4. 53件)</p>

() は前年数値

総 目 次

自 然	-----	1
人 口	-----	5
事 業 所	-----	10
商 業 ・ 工 業	-----	11
農 業 ・ 漁 業	-----	13
観 光	-----	15
市 民 生 活	-----	17
社 会 福 祉	-----	21
保 健 衛 生	-----	23
教 育 ・ 文 化	-----	27
公 安 ・ 消 防	-----	31
行 財 政	-----	34
官 公 署	-----	40

目 次

自然		市民生活	
1 市の概要	1	33 都市ガス使用状況	17
2 市の紋章	1	34 上水道給水状況	17
3 道 路	2	35 公共下水道状況	17
4 橋 梁	2	36 市民相談等件数	18
5 公営住宅	2	37 消費者物価指数	19
6 公園整備の状況	2		
7 土地の地目別面積	3	社会福祉	
8 農地転用状況	3	38 生活保護の推移	21
9 漁港施設	3	39 扶助別生活保護人員の推移	21
10 月別気象状況	4	40 世帯類型保護世帯	21
		41 級別身体障害者数の推移	21
人口		42 高齢人口の状況	22
11-1 人口・世帯数の推移（住民基本台帳）	5	43 寝たきり老人数	22
11-2 人口・世帯数の推移（国勢調査）	6	44 民生委員の相談・指導件数	22
12 住民基本台帳行政区別人口	7	45 高齢福祉年金給付状況	22
13 人口動態	8	46 児童扶養手当受給者の推移	22
14 地域別人口・世帯数の推移	8		
15 産業別就業人口（15歳以上）	8	保健衛生	
16 外国人登録人口	9	47 基本健診・各ガン検診の状況	23
		48 乳幼児健診の状況	23
事業所		49 医療施設の状況	23
17 事業所（産業分類別事業所数・従業者数）	10	50 予防接種実施状況	23
		51 国民健康保険加入状況	24
商業・工業		52 国民健康保険給付状況	24
18 商業（商店数・従業者数・年間販売額）	11	53 健康診査の状況	25
19 工業（事業所数・従業者数・製造品出荷額等）	11	54 保育所の状況	25
		55 清掃関係	26
農業・漁業		56 ごみ処理の推移	26
20 専業・兼業別農家数・農家人口	13	57 南豆衛生プラントし尿処理状況	26
21 経営耕地面積規模別農家数	13	58 伊豆斎場使用状況	26
22 農産物取扱高	13		
23 家畜飼育状況	13	教育・文化	
24 性別・年齢別の漁業従事者数	14	59 小学校（7校）学年別児童数	27
25 漁業階層別経営体数	14	60 中学校（4校）学年別生徒数	27
26 営んだ漁業種類別経営体数	14	61 幼稚園（4園）年齢別園児数	28
27 魚市場取扱高	14	62 幼・小・中学校の園児・児童・生徒数の推移	28
		63 主な公の施設の利用状況	28
観光		64 吉佐美運動公園利用状況	28
28 月別宿泊人員	15	65 青少年海の家利用状況	28
29 宿泊施設・収容人員数	15	66 図書館利用状況	29
30 伊豆急下田駅乗降人員	15	67 指定文化財	29
31 温泉湧出湯量とその利用状況	16		
32 観光行事予定	16		

公安・消防

68 自動車保有台数	31
69 事故類型別発生状況	31
70 市内交通事故件数（人身事故）	32
71 10年間の交通事故発生状況と推移（下田署管内）	32
72 刑法犯罪（下田署管内）	32
73 非常備消防団	33
74 救急件数、搬送人員	33
75 火災件数	33

行財政

76 市の職員	34
77 行政機構図	34
78 平成22年度各会計歳入歳出予算	35
79 平成22年度一般会計予算（歳入1）	35
80 平成22年度税収入の内訳（歳入2）	36
81 平成22年度一般会計予算（歳出1）	36
82 平成22年度一般会計性質別予算（歳出2）	37
83 一般会計年度別決算の推移	38
84 市税目別収入済決算額	38
85 市有財産の状況（一般会計）	39
86 平成21年度市税の状況と市民1人当りの金額	39
87 市債の状況	39

官公署

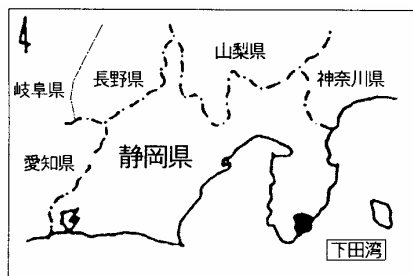
88 官公署関係一覧	40
------------	----

1 自然

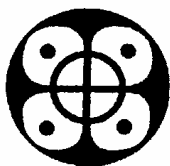
1 市の概要

- (1) 位 置 東経 138度57分 北緯 34度40分
- (2) 面 積 104.70km²
- (3) 住民登録人口 24,881人 (平成23年4月1日現在)
- (4) 世 帯 数 11,463世帯 (平成23年4月1日現在)
- (5) 国勢調査人口 25,013人 (平成22年10月1日現在)

- (6) 市 の 形 態 観光及び水産都市
- (7) 町 村 合 併 昭和30年3月31日 下田町、稲梓村、稲生沢村、白浜村、浜崎村、朝日村の6カ町村が合併して下田町と称す。
- (8) 市 制 施 行 昭和46年1月1日
- (9) 市役所所在地 静岡県下田市東本郷一丁目5番18号



2 下田市の紋章



現在 4個の「下 卍」の字をあわせて、中に「田 ⊕」の字を作り、いかりの形で港を意味し、下田市を示す。

過去 農業を、4つの点といかりの柄で「米 卍」、そして「田 ⊕」の字で表している。また、港をいかりの形で象徴して黒船が来航した歴史を物語り、わが国の文明の出発港を、意味する。

将来 扇面に4個の日の丸「☉」があり、それによって日本であること「日本の下田」ということを意味する。また、末広という意味で下田市の発展を祝福する。

3 道路 (平成23年4月1日現在)

(単位: m)

区 分		実延長	砂利道	舗装道	舗装率
国	道	26,478	0	26,478	100.0%
県道	主要地方道	8,844	0	8,844	100.0%
	一般県道	11,949	0	11,949	100.0%
市	道	233,498	57,554	175,944	75.4%
計		280,769	57,554	223,215	79.5%

資料: 建設課

4 橋 梁 (平成23年4月1日現在)

(単位: m)

区 分		橋 数	延 長
非	永 久 橋	5	30
永	久 橋	199	1,777
計		204	1,807

資料: 建設課

5 公営住宅 (平成23年4月1日現在)

(単位: 戸)

区 分		戸 数
木	造	84
非	木 造	66
計		150

資料: 建設課

6 公園整備の状況 (平成23年4月1日現在)

(単位: m²)

種 別		公 園 名	面 積	一人当たり公園面積
住区基幹公園	街区公園	立 野 公 園	3,001	0.12
"	"	小 山 田 公 園	3,201	0.13
"	"	中 村 東 公 園	1,966	0.08
"	"	中 村 中 央 公 園	4,352	0.17
"	近隣公園	本 郷 公 園	24,400	0.98
都市基幹公園	総合公園	下 田 公 園	264,978	10.65
"	"	敷 根 公 園	118,616	4.77
その他	都市緑地	ペリー上陸記念公園	729	0.03
その他	都市緑地	汐 見 台 公 園	3,573	0.14
合		計	424,816	17.07

資料: 建設課

7 土地の地目別面積 (各年1月1日現在)

(単位: m²)

区 分	総地積	田	畑	宅地	山林	原野	雑種地その他
平成18年度	104,700,000	3,330,754	3,818,420	3,687,430	59,694,880	22,298,165	11,870,351
平成19年度	104,700,000	3,331,059	3,818,637	3,717,439	59,397,943	22,135,832	12,299,090
平成20年度	104,700,000	3,323,366	3,812,836	3,726,713	59,363,328	22,136,018	12,337,739
平成21年度	104,700,000	3,319,977	3,808,448	3,736,676	59,111,472	21,269,629	13,453,798
平成22年度	104,700,000	3,317,303	3,806,539	3,766,611	59,139,359	20,879,033	13,791,155
平成23年度	104,700,000	3,314,578	3,806,508	3,772,693	59,128,700	20,873,649	13,803,872

資料: 税務課
(概要調書)

8 農地転用状況

(単位: 件、a)

区 分	総 数		宅 地		そ の 他	
	件数	面積	件数	面積	件数	面積
平成18年度	25	183	10	133	15	50
平成19年度	23	93	8	24	15	69
平成20年度	16	52	6	16	10	36
平成21年度	12	42	4	5	8	37
平成22年度	17	52	6	18	11	34

資料: 産業振興課

9 漁港施設 (第1種漁港)

(平成23年3月31日現在)									(単位: m)
漁港名	外郭施設				係留施設				
	防波堤	護岸	その他	計	岸壁さん橋	船揚場	物揚場	計	
白 浜	986.00	456.00	30.30	1,472.30	-	355.60	166.00	521.60	
外 浦	163.50	367.00	72.20	602.70	-	87.00	91.80	178.80	
須 崎	330.85	763.90	42.00	1,136.75	263.60	203.00	373.20	839.80	
吉 佐 美	119.60	222.80	44.00	386.40	-	97.20	-	97.20	
田 牛	332.40	578.09	-	910.49	-	80.00	103.50	183.50	
計	1,932.35	2,387.79	188.50	4,508.64	263.60	822.80	734.50	1,820.90	
護岸の距離には、「陸間」部分を含む。									資料: 産業振興課

10 月別気象状況

年月	気温()			雨量(mm)			降雨 日数 (日)	平均風速 (m/s)
	平均	最高	最低	時間最大	日積算 最大	月積算		
平成22年	18.9	-	-	-	-	2080.0	101	-
22年 1月	-	-	-	-	-	-	-	-
2月	-	-	-	-	-	-	-	-
3月	10.3	23.5	-0.4	41.5	-	211.0	-	1.4
4月	13.3	23.4	4.7	9.5	52.5	260.0	16	1.2
5月	18.3	27.1	9.2	19.0	93.0	215.5	10	1.1
6月	22.5	31.6	12.9	24.0	79.0	317.5	13	1.3
7月	27.0	33.9	21.2	24.5	50.0	217.0	13	1.5
8月	28.0	33.9	22.7	46.5	75.5	111.5	5	1.0
9月	25.1	34.5	16.0	23.5	59.5	246.5	11	1.1
10月	19.8	27.6	12.5	20.5	59.0	207.5	14	0.8
11月	13.8	22.4	4.3	17.0	39.0	109.5	7	1.1
12月	10.4	21.2	1.7	27.0	47.5	184.0	12	1.8

一部データ欠損あり

年月	気温()			雨量(mm)			降雨 日数 (日)	平均風速 (m/s)
	平均	最高	最低	時間最大	日積算 最大	月積算		
平成23年	16.6	-	-	-	-	1918.5	121	1.2
23年 1月	5.6	11.7	-2.0	1.0	2.5	3.5	2	1.7
2月	8.5	18.8	-1.2	12.0	84.0	180.5	12	1.0
3月	8.8	19.3	-0.6	6.5	19.0	72.5	12	1.4
4月	14.2	23.1	3.0	15.0	67.0	187.5	9	1.5
5月	18.2	27.7	11.1	12.5	50.0	272.5	15	1.2
6月	22.2	33.2	13.9	21.0	61.5	242.0	14	1.2
7月	26.1	32.9	16.4	50.5	143.0	238.0	11	1.2
8月	27.0	33.1	21.2	27.5	49.0	97.0	10	1.1
9月	24.5	31.4	15.0	19.0	55.0	182.5	12	0.9
10月	19.4	26.5	10.2	28.5	75.5	203.5	9	0.8
11月	15.4	23.6	5.5	27.5	106.0	199.5	9	0.9
12月	8.7	20.9	0.4	5.0	11.0	39.5	6	1.2

資料:下田地区消防組合

11-1 人口・世帯数の推移(住民基本台帳)

(単位:人)

年 月 日	世帯数	人 口			備 考	
		総数	男	女		
昭和 46 年 4. 1	8,561	30,681	14,673	16,008	市制施行	
52 4. 1	10,113	32,114	15,449	16,665		
53 4. 1	10,135	31,657	15,241	16,416		
54 4. 1	10,121	31,408	15,109	16,299		
55 4. 1	10,185	31,369	15,074	16,295		
56 4. 1	10,211	31,049	14,907	16,142		市制施行10年
57 4. 1	10,251	30,813	14,777	16,036		
58 4. 1	10,293	30,961	14,849	16,112		
59 4. 1	10,285	30,772	14,751	16,021		
60 4. 1	10,276	30,623	14,676	15,947		
61 4. 1	10,494	30,415	14,612	15,803		
62 4. 1	10,565	30,508	14,646	15,862		
63 4. 1	10,597	30,432	14,593	15,839		
平成 元年 4. 1	10,750	30,454	14,619	15,835	市制施行20年	
2 4. 1	10,931	30,418	14,632	15,786		
3 4. 1	10,886	30,135	14,473	15,662		
4 4. 1	10,858	29,445	14,088	15,357		
5 4. 1	10,952	29,326	14,039	15,287		
6 4. 1	11,016	29,127	13,927	15,200		
7 4. 1	11,118	29,031	13,906	15,125		
8 4. 1	11,216	28,812	13,801	15,011		
9 4. 1	11,240	28,605	13,709	14,896		
10 4. 1	11,240	28,330	13,568	14,762		
11 4. 1	11,309	28,193	13,503	14,690		
12 4. 1	11,365	27,966	13,397	14,569		
13 4. 1	11,342	27,722	13,282	14,440		市制施行30年
14 4. 1	11,378	27,559	13,243	14,316		
15 4. 1	11,434	27,373	13,159	14,214		
16 4. 1	11,470	27,093	13,045	14,048		
17 4. 1	11,540	26,945	12,962	13,983		
18 4. 1	11,560	26,621	12,825	13,796		
19 4. 1	11,513	26,197	12,599	13,598		
20 4. 1	11,456	25,802	12,413	13,389		
21 4. 1	11,507	25,549	12,289	13,260		
22 4. 1	11,481	25,224	12,136	13,088		
23 4. 1	11,463	24,881	11,999	12,882		

資料:市民課

11-2 人口・世帯数の推移(国勢調査)

(単位:人)

年 月 日	世帯数	人 口			備 考
		総数	男	女	
大正 9 年 10. 1	4,587	22,540	11,541	10,999	第 1回国勢調査
14 10. 1	4,661	22,626	11,422	11,204	第 2回国勢調査
昭和 5 年 10. 1	4,730	23,089	11,432	11,657	第 3回国勢調査
10 10. 1	4,887	24,129	11,879	12,250	第 4回国勢調査
15 10. 1	5,152	24,995	12,286	12,709	第 5回国勢調査
22 10. 1	5,869	28,221	13,469	14,752	第 6回国勢調査
25 10. 1	5,794	28,284	13,521	14,763	第 7回国勢調査
30 10. 1	5,815	27,369	13,011	14,358	第 8回国勢調査 (6か町村合併)
35 10. 1	6,373	27,387	13,144	14,243	第 9回国勢調査
40 10. 1	7,353	28,645	13,575	15,070	第10回国勢調査
45 10. 1	8,546	30,318	14,289	16,029	第11回国勢調査
50 10. 1	9,621	31,700	15,138	16,562	第12回国勢調査 (昭和46年市制施行)
55 10. 1	10,075	31,007	14,799	16,208	第13回国勢調査
60 10. 1	10,134	30,209	14,458	15,751	第14回国勢調査
平成 2 年 10. 1	10,911	30,081	14,420	15,661	第15回国勢調査
7 10. 1	11,075	29,103	13,892	15,211	第16回国勢調査
12 10. 1	11,119	27,798	13,230	14,568	第17回国勢調査
17 10. 1	10,917	26,557	12,693	13,864	第18回国勢調査
22 10. 1	10,787	25,013	12,002	13,011	第19回国勢調査

12 住民基本台帳行政区別人人口

(各年4月1日現在)
(単位:世帯、人)

行政区	平成 22 年				平成 23 年			
	世帯数	人 口			世帯数	人 口		
		男	女	計		男	女	計
総 数	11,481	12,136	13,088	25,224	11,463	11,999	12,882	24,881
下田市一丁目	462	429	496	925	466	426	488	914
下田市二丁目	325	317	357	674	328	318	358	676
下田市三丁目	297	258	343	601	291	248	340	588
下田市四丁目	194	170	213	383	197	173	212	385
下田市五丁目	218	235	247	482	215	226	243	469
下田市六丁目	1,164	1,243	1,274	2,517	1158	1249	1266	2515
敷 根	151	144	157	301	152	146	153	299
東本郷一丁目	162	145	156	301	162	146	155	301
東本郷二丁目	130	104	119	223	127	97	115	212
西本郷一丁目	171	157	180	337	173	154	180	334
西本郷二丁目	219	192	217	409	222	200	217	417
西本郷三丁目	119	115	110	225	116	111	101	212
高 馬	156	158	156	314	157	156	151	307
河内 寺	621	667	721	1,388	618	649	713	1362
蓮 台	397	409	472	881	390	403	452	855
上大 沢	165	166	160	326	167	167	163	330
下大 沢	57	63	65	128	56	62	61	123
立 野	208	214	225	439	209	213	218	431
中	929	953	1,022	1,975	923	952	989	1941
須原 1	98	113	111	224	97	110	111	221
須原 2	102	110	121	231	98	110	112	222
宇土 金	90	104	121	225	89	102	121	223
椎原	88	111	122	233	87	109	113	222
北湯ヶ野	85	93	108	201	87	92	104	196
横 川	123	135	140	275	125	141	137	278
加増野	228	187	235	422	228	179	234	413
相玉	105	150	134	284	103	142	126	268
箕作	189	239	246	485	186	234	247	481
落合	51	51	57	108	52	51	59	110
吉佐美	1,004	1,124	1,205	2,329	1014	1115	1190	2305
大賀 茂	613	771	740	1,511	638	779	745	1524
田牛	182	189	199	388	178	187	197	384
武ガ 浜	123	116	128	244	118	107	121	228
柿崎	483	495	539	1,034	481	475	533	1008
須崎	665	754	793	1,547	657	735	779	1514
外浦	169	186	227	413	175	193	228	421
原田	492	579	637	1,216	491	572	628	1200
長田	240	261	264	525	227	247	256	503
板戸	206	229	271	500	205	223	266	489

資料:市民課

13 人口動態 (各年3月31日現在年度計)

(単位:人)

区分	増減	自然動態		社会動態		その他
		出生	死亡	転入	転出	
平成18年度	△ 424	137	337	923	1,152	5
平成19年度	△ 395	169	375	921	1,110	0
平成20年度	△ 253	161	374	868	908	0
平成21年度	△ 325	153	371	895	1,018	16
平成22年度	△ 343	149	360	868	994	△ 6

資料:市民課

14 地域別人口、世帯数の推移 (各年4月1日現在)

(単位:人)

地域名	平成19年		平成20年		平成21年		平成22年		平成23年	
	人口	世帯数	人口	世帯数	人口	世帯数	人口	世帯数	人口	世帯数
総数	26,197	11,513	25,802	11,456	25,549	11,507	25,224	11,481	24,881	11,463
下田	5,888	2,707	5,770	2,687	5,724	2,702	5,582	2,660	5,547	2,655
稲梓	2,760	1,132	2,745	1,139	2,726	1,146	2,688	1,159	2,634	1,152
稲生沢	7,570	3,510	7,450	3,496	7,351	3,496	7,247	3,485	7,124	3,472
白浜	2,312	930	2,299	930	2,259	944	2,241	938	2,192	923
浜崎	3,344	1,442	3,288	1,430	3,243	1,428	3,238	1,440	3,171	1,431
朝日	4,323	1,792	4,250	1,774	4,246	1,791	4,228	1,799	4,213	1,830

資料:市民課

15 産業別就業人口(15歳以上) (各年10月1日現在)

(単位:人)

産業分類別	平成7年			平成12年			平成17年		
	総数	男	女	総数	男	女	総数	男	女
総数	15,411	8,832	6,579	13,796	7,792	6,004	12,901	7,215	5,686
(第1次産業)	975	669	306	768	525	243	710	502	208
農業	545	312	233	420	240	180	391	230	161
林業	12	11	1	2	2	0	10	10	0
漁業・水産業	418	346	72	346	283	63	309	262	47
(第2次産業)	2,449	1,931	518	2,151	1,741	410	1,702	1,419	283
鉱業	13	12	1	7	6	1	0	0	0
建設業	1,765	1,513	252	1,545	1,345	200	1,379	1,208	171
製造業	671	406	265	599	390	209	323	211	112
(第3次産業)	11,987	6,232	5,755	10,877	5,526	5,351	10,489	5,294	5,195
卸・小売業	4,181	1,967	2,214	3,896	1,727	2,169	2,806	1,329	1,477
金融保険業	375	157	218	326	127	199	244	77	167
不動産業	123	79	44	106	65	41	123	75	48
運輸通信業	794	649	145	645	519	126	530	421	109
電気ガス水道業	132	104	28	80	70	10	80	71	9
飲食店・宿泊業	-	-	-	-	-	-	2,339	1,052	1,287
その他サービス業	5,767	2,754	3,013	5,185	2,489	2,696	3,751	1,769	1,982
公務	613	521	92	639	529	110	616	500	116
分類不能	2	1	1	0	0	0	12	8	4

資料:国勢調査

16 外国人登録人口(各年12月31日現在)

(単位:人)

	世帯数	総数		
		総数	男	女
平成21年	193	208	51	157
平成22年	201	218	56	162
平成23年	188	200	53	147

(国籍別)

(単位:人)

国名	総数	国名	総数
中国	52	フランス	1
韓国又は朝鮮	38	ドイツ	1
フィリピン	43	カナダ	2
タイ	21	アイルランド	2
米国	19	イタリア	1
英国	3	ニュージーランド	2
インド	4	ラオス	1
オーストラリア	3	スリランカ	1
ブラジル	3	ウガンダ	1
ルーマニア	2		

資料:市民課

本表は「外国人登録法」により登録された年末現在の外国人数である。
国籍別は最新年末の登録総数順による。

17 事業所(産業分類別事業所数・従業者数)

(単位:人)

産業分類	平成 8 年		平成 13 年		平成 18 年	
	事業所数	従業者数	事業所数	従業者数	事業所数	従業者数
総 数	2,962	17,232	2,702	14,904	2,420	13,631
農 林 水 産 業	7	148	5	112	3	68
鉱 業	0	0	0	0	0	0
建 設 業	261	1,600	249	1,306	214	1,066
製 造 業	79	578	70	478	55	372
電気・ガス・水道業	5	152	6	135	4	104
運 輸 通 信 業	40	791	47	569	41	593
卸 ・ 小 売 業	1,214	5,471	1,085	4,828	625	2,911
金 融 保 険 業	30	465	34	311	25	245
不 動 産 業	163	258	139	259	163	312
サ ー ビ ス 業	1,140	7,102	1,046	6,270	1,269	7,320
公 務	23	667	21	636	21	640

資料:事業所・企業統計調査

18 商業(商店数・従業者数・年間販売額の推移)

(単位:件、人、万円)

産業分類	平成11年				平成14年			
	商店数	従業者数	年間商品販売額	その他の収入額	商店数	従業者数	年間商品販売額	その他の収入額
総数	725	3,262	7,772,123	171,360	673	3,241	5,983,325	185,088
(卸売業)	130	768	2,979,477	6,526	117	714	2,303,367	41,949
(小売業)	595	2,494	4,792,646	164,834	556	2,527	3,679,958	143,139
各種商品	2	×	×	－	2	×	×	－
織物・衣服 身の回り品	109	305	329,880	1,411	90	287	218,740	795
飲食料品	213	899	1,605,302	26,390	221	1,100	1,629,314	6,648
自動車・自転車	34	219	407,103	110,590	34	208	432,714	108,931
家具・建具・じゅう器	48	232	472,320	12,625	38	128	225,179	1,098
その他	189	772	1,751,270	13,818	171	804	1,174,011	25,667
(一般飲食店)	－	－	－	－	－	－	－	－

19 工業(産業別事業所数・従業者数及び製造品出荷額等)

(単位:件、人、万円)

産業分類	平成17年			平成18年			平成19年		
	事業所数	従業者数	製造品出荷額等	事業所数	従業者数	製造品出荷額等	事業所数	従業者数	製造品出荷額等
総数	27	301	407,585	23	316	349,580	19	304	394,669
食料品	12	133	178,593	11	151	180,830	9	139	178,157
飲料・飼料・たばこ	－	－	－	－	－	－	－	－	－
衣服	－	－	－	－	－	－	－	－	－
木材・木製品	4	27	13,221	3	21	9,517	1	7	×
家具・装備品	1	5	×	1	5	×	1	5	×
パルプ・紙	－	－	－	－	－	－	－	－	－
出版・印刷	3	56	32,487	1	47	×	2	46	×
化学工業	－	－	－	－	－	－	－	－	－
プラスチック製品	－	－	－	－	－	－	－	－	－
窯業・土石	2	31	×	2	31	×	2	31	×
鉄鋼業	－	－	－	－	－	－	－	－	－
非鉄金属	－	－	－	－	－	－	1	23	×
金属製品	2	8	×	1	5	×	－	－	－
電気機械	1	29	×	1	41	×	1	43	×
輸送用機械	2	12	×	2	10	×	2	10	×
その他の工業	－	－	－	1	－	－	－	－	－

(従業者4人以上の事業所)

(単位:件、人、万円)

産業分類	平成16年				平成19年			
	商店数	従業者数	年間商品 販売額	その他の 収入額	商店数	従業者数	年間商品 販売額	その他の 収入額
総 数	636	2,830	5,637,963	171,064	600	2,913	5,458,320	113,778
(卸売業)	110	638	2,374,468	16,596	117	714	2,318,126	3,576
(小売業)	513	2,128	3,263,495	154,468	483	2,199	3,140,194	110,202
各種商品	—	—	—	—	1	70	×	×
織物・衣服 身の回り品	88	235	217,103	2,363	83	181		1,426
飲 食 料 品	200	875	1,312,184	12,489	182	913	1,095,130	3,546
自動車・自転車	32	172	479,580	69,410	32	172	407,864	90,443
家具・建具・じゅう器	38	125	199,592	1,717	36	117	195,157	6,159
そ の 他	155	721	1,055,036	68,489	149	746	1,288,601	8,628
(一般飲食店)	—	—	—	—	—	—	—	—

資料:商業統計調査

(単位:件、人、万円)

産業分類	平成20年			平成21年			平成22年		
	事業所数	従業者数	製造品 出荷額等	事業所数	従業者数	製造品 出荷額等	事業所数	従業者数	製造品 出荷額等
総 数	23	334	428,992	24	321	368,115	21	325	430,294
食 料 品	12	162	216,643	13	162	213,889	12	175	210,764
飲料・飼料・たばこ	—	—	—	—	—	—	—	—	—
衣 服	—	—	—	—	—	—	—	—	—
木材・木製品	1	7	×	1	7	×	1	7	×
家具・装備品	1	5	×	1	1	×	1	4	×
パルプ・紙	—	—	—	—	—	—	—	—	—
出版・印刷	2	39	×	2	39	×	2	39	×
化学工業	—	—	—	—	—	—	—	—	—
プラスチック製品	—	—	—	—	—	—	—	—	—
窯業・土石	2	31	×	2	25	×	2	27	×
鉄 鋼 業	—	—	—	—	—	—	—	—	—
非鉄金属	—	—	×	—	—	—	—	—	—
金属製品	2	29	—	2	29	×	1	22	×
電気機械	1	47	×	1	46	×	1	44	×
輸送用機械	2	14	×	2	12	×	1	7	×
その他の工業	—	—	—	—	—	—	—	—	—

資料:工業統計調査

20 専業・兼業別農家数・農家人口

(単位: 戸、人)

区分	農家総数							農家人口		
	総数	販売農家	専業農家	兼業農家	自給的農家		総数	男	女	
					第1種兼業	第2種兼業				
平成12年	558	153	46	107	24	83	405	1,572	751	821
平成17年	546	117	33	84	16	68	429	433	211	222
平成22年	518	107	32	75	19	56	411	379	177	202

資料: 農林業センサス

※平成17年以降の農家人口については、販売農家のみの数値

21 経営耕地面積規模別農家数(販売農家)

区分	総数	経営耕地なし	0.3ha未満	0.3~0.5未満	0.5~1.0未満	1.0~1.5未満	1.5~2.0未満	2.0~3.0未満	3.0以上
平成12年	153	0	25	73	42	8	3	1	1
平成17年	117	0	21	57	27	6	4	1	1
平成22年	107	1	10	54	29	7	4	1	1

資料: 農林業センサス

22 農産物取扱高

(単位: t、千円)

区分	生産量				生産額			
	総数	野菜	果実	その他	総額	野菜	果実	その他
平成18年度	2,439	1,267	721	451	621,446	340,560	200,431	80,455
平成19年度	2,289	1,197	683	409	588,117	323,793	191,610	72,714
平成20年度	2,151	1,073	684	394	563,813	317,169	176,558	70,086
平成21年度	1,876	954	632	290	495,798	279,884	157,109	58,805
平成22年度	1,549	824	540	185	488,780	271,641	158,204	58,935

資料: (株)下田青果

23 家畜飼育状況 (各年4月1日現在)

区分	総数	肥育牛						乳牛
		繁殖和牛	肥育牛			もと牛		
			肉用種	乳用種	交雑種	肉用種	乳用種	
平成19年度	100	0	0	60	—	0	40	0
平成20年度	60	0	0	60	—	0	0	0
平成21年度	21	0	0	0	21	0	0	0
平成22年度	0	0	0	0	0	0	0	0
平成23年度	0	0	0	0	0	0	0	0

資料: 伊豆太陽農協

24 性別・年齢別の漁業従事者数 (各年11月1日現在)

(単位:人)

区分	総数	男	女	15~ 29歳	30~ 39歳	40~ 49歳	50~ 59歳	60~ 64歳	65歳 以上
平成 5 年	480	373	107	21	40	83	110	120	106
平成 10 年	457	384	73	16	42	72	88	68	171
平成 15 年	447	368	79	16	34	49	102	46	200
平成 20 年	331	279	52	19	26	43	56	38	149

資料:漁業センサス

25 漁業階層別経営体数 (各年11月1日現在)

区分	総数	漁船 非使用	動力 1t未満	1~ 5t未満	5~ 10t未満	10~ 50t未満	50~ 100t未満	100t 以上	その他 漁業
平成 5 年	291	39	71	113	31	29	6	1	1
平成 10 年	280	20	82	107	36	27	8	0	0
平成 15 年	259	23	75	88	33	32	7	0	1
平成 20 年	186	9	54	73	23	21	6	0	0

資料:漁業センサス

26 営んだ漁業種類別経営体数 (各年11月1日現在)

主な漁業種類別		平成5年	平成10年	平成15年	平成20年
総数(実数)		291	280	259	186
網漁業	底引き網	—	—	—	—
	あき網	—	—	—	—
	刺網(その他)	179	171	150	102
	その他の網漁業	1	3	—	5
釣	遠洋・近海かつお一本釣	—	—	—	—
	沿岸かつお一本釣	7	—	—	—
	いか釣	39	20	13	4
	ひき縄釣	×	×	74	3
	その他の釣	192	194	156	127
はえ縄	遠洋・近海まぐろはえ縄	—	—	—	—
	沿岸まぐろはえ縄	—	—	—	—
	はえ縄さけ・ます	—	—	—	—
	その他のはえ縄	4	—	—	7
地びき網		1	—	—	—
採貝		135	117	70	68
採藻		108	75	38	—
潜水器漁業		×	×	24	1
その他の漁業		9	9	29	5
わかめ養殖		3	3	7	3
その他の養殖		—	1	—	—

※平成20年から採貝・採藻を項目統一

資料:漁業センサス

27 魚市場取扱高

(単位: t, 千円)

区分	総数		鮮魚類		貝類(えび含む)		海藻類	
	数量	金額	数量	金額	数量	金額	数量	金額
平成18年度	3,289	2,887,901	3,134	2,664,005	70	202,193	85	21,703
平成19年度	3,429	3,159,667	3,297	2,951,490	59	193,533	73	14,644
平成20年度	3,316	3,197,150	3,224	3,005,442	71	184,021	43	7,686
平成21年度	3,426	3,197,750	3,273	3,019,183	117	171,211	36	7,356
平成22年度	2,782	2,725,827	2,591	2,544,375	144	168,037	47	13,415

資料:伊豆漁協

28 月別宿泊人員

(単位:人)

区分	平成20年度	平成21年度	平成22年度
総数	1,117,473	866,118	805,939
4月	65,589	46,098	44,350
5月	81,082	73,422	68,711
6月	69,204	50,094	48,127
7月	106,452	92,041	80,696
8月	244,273	193,828	182,151
9月	78,173	67,880	57,838
10月	67,103	46,706	50,285
11月	83,694	61,963	58,596
12月	72,483	51,873	54,201
1月	72,273	54,457	57,784
2月	80,371	68,347	70,131
3月	96,776	59,409	33,069

資料:観光交流課

29 宿泊施設・収容人員数 (平成23年4月1日現在)

(単位:人)

業 態	軒 数	収 容 人 員
計	266	11,080
ホ テ ル	2	496
旅 館	33	4,271
民 宿	146	3,645
外 浦	23	483
柿 崎	3	70
白 浜	50	1,415
須 崎	15	285
吉 佐 美	32	863
田 牛	23	529
ペ ン シ ョ ン	71	1,799
寮 ・ 保 養 所	14	869

資料:観光交流課

30 伊豆急下田駅乗降人員

(単位:人)

区分	総 数	乗車人員	降車人員
平成18年	1,094,396	458,259	636,137
平成19年	1,233,177	572,076	661,101
平成20年	1,282,957	588,588	694,369
平成21年	1,244,248	577,769	666,479
平成22年	974,005	439,848	534,157

(定期券分を除く)

資料:新南伊豆のすがた

31 温泉湧出湯量とその利用状況（平成23年2月現在）

温泉地	温泉数	利用源泉数	総湧出量 揚湯量 (L/分)	総熱量 (0℃基準) (kcal/分)	平均 温度 (℃)	1井当 湧出湯量 (L/分)
計	85	42	8,497.7	439,693.00	49.21	202.33
加増野	6	1	41.0	1,952	47.60	41.00
横川	13	6	727.3	37,725	51.87	121.22
北湯ヶ野	6	3	434.2	26,920	62.00	144.73
相玉	7	7	783.0	53,847	68.77	111.86
河内	19	10	1,607.0	67,140	41.78	160.70
蓮台寺	7	3	1,317.5	66,758	50.67	439.17
大沢	6	2	2,482.8	145,120	58.45	1,241.40
立野	1	0	0.0	0	0.00	0.00
下田	8	3	219.1	7,165	32.70	73.03
白浜	2	1	148.1	7,834	52.90	148.10
吉佐美	9	5	688.1	23,203	33.72	137.62
大賀茂	0	0	0.0	0	0.00	0.00
田牛	1	1	49.6	2,029	40.90	49.60

資料:新南伊豆のすがた

32 観光行事予定

月	日	行事名
1月	12月20日～1月31日	水仙まつり
2月	2月11日	鬼射祭
3月	中旬～4月上旬	風の花祭り
	3月27日	お吉供養祭
5月	第3金曜日～(3日間)	黒船祭
6月	6月1日～6月30日	あじさい祭
	6月1日～6月30日	下田きんめ祭り
7月	中旬	海開き
	中旬	国際カジキ釣り大会
	中旬	白浜海の祭典
8月	8月14, 15日	下田太鼓祭
9月	9月～10月	ふるさと秋まつり
10月	9月20日～12月20日	伊勢エビまつり
	最終日曜日	白浜神社例大祭
	10月20日～11月末日	柿狩り・みかん狩り
12月	11月20日～1月末日	白浜アロエまつり

33 都市ガス使用状況

区分	設備戸数(戸)			年間使用量 (MJ)	年間使用額 (万円)
	家事用	営業用	計		
平成18年度	2,289	552	2,841	6,620	19,908
平成19年度	2,348	552	2,900	6,460	20,322
平成20年度	2,357	544	2,901	6,380	20,887
平成21年度	2,353	541	2,894	6,110	20,217
平成22年度	2,355	535	2,890	6,064	18,107

資料:下田ガス株式会社

34 上水道給水状況

(単位:人、立方メートル、戸)

区分	計 給水人口	給水人口	給水戸数	給水量		
				年間	1日平均	1日最大
平成18年度	29,400	25,301	12,902	5,781,448	15,840	23,696
平成19年度	29,400	24,921	12,791	5,728,984	15,653	25,218
平成20年度	29,400	24,777	12,712	5,389,842	14,767	22,569
平成21年度	29,400	24,493	12,689	5,214,490	14,286	21,710
平成22年度	29,400	24,180	12,604	5,114,101	14,011	21,596

資料:上下水道課

35 公共下水道状況

(単位:ha、戸、人、m³)

区分	全体計画 面積	整備済 面積	供用・処理 開始面積	認可計画 区域内人口	接続済		流入汚水量
					戸数	人口	
平成18年度	433.00	257.41	256.61	11,271	2,520	6,846	1,259,554
平成19年度	433.00	258.44	258.44	11,324	2,623	7,149	1,275,101
平成20年度	433.00	260.96	260.96	11,344	2,745	7,450	1,317,762
平成21年度	433.00	262.24	262.24	11,233	2,820	7,515	1,349,159
平成22年度	433.00	262.71	262.71	11,278	2,856	7,484	1,341,771

資料:上下水道課

36 市民相談等件数

区分	総数	部 門 別					
		市関係	一般市民 相 談	法律相談	年金相談	交通事故 相談巡回	消費生活相談
平成18年度	542	7	36	8	463	2	26
平成19年度	728	5	46	0	636	0	41
平成20年度	837	6	31	27	740	2	31
平成21年度	709	12	25	37	620	3	12
平成22年度	528	11	18	44	434	1	20

市民課・健康増進課・産業振興課

37 消費者物価指数 ※市平均については、東部地区としての数値
平成17年=100

年次	総合	食料										
		穀類	魚介類	肉類	乳卵類	野菜・海藻	果物	油脂・調味料	菓子類	調理食品	飲料	
県平均												
平成18年	97.9	97.7	90.0	96.7	107.7	98.1	103.5	104.8	92.4	94.4	93.3	90.9
平成19年	99.9	101.2	97.8	104.0	102.9	95.7	106.7	107.5	97.3	99.3	103.2	97.1
平成20年	100.9	103.8	103.7	109.5	106.3	98.9	107.3	102.9	101.2	104.7	105.9	97.5
平成21年	99.0	103.8	103.7	109.5	103.4	99.6	106.5	101.0	97.7	104.6	108.9	94.8
平成22年	97.8	102.5	99.3	106.9	101.4	99.1	110.2	106.1	93.6	101.0	107.5	92.3
市平均												
平成18年	98.6	99.0	-	-	-	-	-	-	-	-	-	-
平成19年	99.7	100.4	97.5	103.6	100.6	93.6	102.8	106.1	98.5	100.0	103.1	97.2
平成20年	100.6	102.5	104.3	106.7	101.1	98.2	103.4	100.6	100.8	104.7	105.5	97.5
平成22年	97.7	101.4	100.1	107.0	95.9	96.6	108.2	103.5	93.0	99.9	106.9	92.3

(つづき)

衣類	シャツ・下着類	履物類	他の被服類	保健医療			交通通信				教育	
				医薬品・健康保持用摂取品	保健医療用品・器具	保健医療サービス	交通	自動車等関係費	通信			
88.2	98.2	89.6	94.6	101.4	96.2	87.7	110.2	100.1	100.0	104.9	85.0	101.9
102.1	96.5	98.3	92.5	99.2	98.8	96.2	100.5	100.8	99.9	103.0	95.0	100.2
104.8	94.1	93.6	87.1	99.6	99.4	94.2	101.6	102.2	100.7	105.2	94.3	99.7
97.3	88.1	91.1	82.4	100.4	96.8	93.6	104.9	96.6	99.3	97.0	93.8	99.4
93.5	86.8	87.7	80.9	100.1	95.0	92.8	105.8	97.4	98.4	98.6	93.1	91.6
-	-	-	-	100.7	-	-	-	100.6	-	-	-	101.3
102.0	97.0	101.6	94.0	98.8	98.5	94.9	100.5	100.6	99.9	102.7	95.1	100.4
103.3	94.0	97.7	92.4	98.7	98.5	92.4	101.4	102.0	100.7	104.6	94.5	100.0
97.2	89.0	96.3	90.0	99.4	95.8	92.4	104.3	96.4	99.3	96.6	94.5	99.8
93.4	87.0	93.7	89.4	99.0	94.2	91.1	105.1	97.1	98.4	98.1	93.2	92.8

酒類	外食	住居			光熱・水道	電気・ガス代			他の光熱	上下水道料	家具・家事用品	家庭用耐久財	他の家具・家事用品	被服及び履物
		家賃	設備修繕・維持	その他										
96.8	99.9	101.1	101.4	99.0	100.8	97.0	159.5	104.0	79.8	62.1	-	92.5		
97.1	100.5	99.5	99.5	99.9	103.9	103.7	125.0	100.8	92.6	81.6	-	99.0		
97.8	102.0	99.4	99.0	101.6	110.3	110.0	162.5	101.9	88.8	74.0	-	98.7		
96.7	103.4	98.9	98.5	101.0	107.8	109.9	109.1	102.3	84.5	65.2	-	93.1		
95.0	102.5	98.1	97.7	100.7	106.3	106.9	110.9	103.4	79.4	54.6	-	90.5		
-	-	101.6	-	-	99.6	-	-	-	81.0	-	-	94.7		
96.2	100.2	99.2	99.1	99.5	104.0	103.8	140.0	100.0	93.3	83.7	-	99.6		
96.9	101.4	99.2	98.8	101.3	110.6	110.3	172.4	100.5	88.9	74.3	-	98.8		
93.4	101.9	97.8	97.4	100.3	107.1	106.8	133.9	104.8	81.4	61.3	-	91.8		

授業料等	教科書・学習参考書	補習教育	教養娯楽			諸雑費	理美容サービス	理美容用品	身の回り用品	たばこ	その他	生鮮食品を除く総合
			教養娯楽	教養娯楽用耐久財	他の教養娯楽							
104.1	101.7	95.0	92.6	60.6	-	103.7	101.3	91.0	115.2	113.4	109.3	97.7
100.1	101.6	100.1	96.3	66.0	-	101.2	99.9	97.7	105.0	109.2	100.7	98.5
100.1	101.7	97.9	94.9	51.9	-	101.5	99.9	96.6	108.2	109.2	101.2	100.6
101.6	101.7	91.5	92.1	38.8	-	100.8	99.8	95.3	105.0	109.2	101.3	98.8
91.8	101.9	89.6	89.3	29.0	-	102.5	100.0	95.8	103.8	119.8	103.5	97.3
-	-	-	93.1	-	-	104.1	-	-	-	-	-	98.2
100.6	101.9	96.0	96.7	73.3	-	102.5	100.6	97.5	105.9	109.2	100.7	99.5
100.5	102.0	98.1	95.6	52.5	-	102.0	100.6	97.2	108.9	109.2	101.2	100.4
102.0	102.0	91.5	92.8	39.6	-	101.4	100.1	95.7	107.7	109.2	101.3	98.5
93.4	102.2	89.4	90.1	29.6	-	103.4	100.3	96.8	108.3	119.8	103.5	97.3

資料: 県生活統計室

38 生活保護の推移 (各年3月31日現在)

(単位:世帯、人、%)

区分	被保護世帯数	被保護人員	保護率 (人員)
平成18年度	193	251	9.58
平成19年度	198	253	9.81
平成20年度	204	252	9.86
平成21年度	225	287	11.38
平成22年度	242	307	12.34

資料:福祉事務所

39 扶助別生活保護人員の推移 (各年度の月平均)

区分	総数(人)	扶 助 別							
		生活	住宅	教育	出産	葬祭	生業	医療	介護
平成18年度	2,967	209	187	10	0.17	0.08	5.00	177	20
平成19年度	3,043	211	182	10	0.08	0.17	4.00	179	25
平成20年度	2,998	208	183	10	0.08	0.08	2.00	176	33
平成21年度	3,313	232	205	7	0.08	0	1.33	210	36
平成22年度	3,529	247	218	6	0	0.17	3.00	231	36

資料:福祉事務所

40 世帯類型保護世帯 (各年3月31日現在)

(単位:世帯、%)

区分	総 数		高齢者世帯		母子世帯		障害者世帯		傷病世帯		その他の世帯	
	被保護 世帯数	構成 比率	被保護 世帯数	構成 比率	被保護 世帯数	構成 比率	被保護 世帯数	構成 比率	被保護 世帯数	構成 比率	被保護 世帯数	構成 比率
平成18年度	193	100.0	102	52.9	11	5.7	16	8.3	35	18.1	29	15
平成19年度	198	100.0	110	55.6	7	3.5	24	12.1	34	17.2	23	11.6
平成20年度	204	100.0	118	57.8	8	3.9	32	15.7	26	12.8	20	9.8
平成21年度	225	100.0	130	57.8	7	3.1	30	13.3	31	13.8	27	12.0
平成22年度	242	100.0	145	59.9	3	1.2	23	9.5	44	18.2	27	11.2

資料:福祉事務所

41 級別身体障害者数の推移

(単位:人、%)

区分	総数	構成比					
		1級	2級	3級	4級	5級	6級
平成18年度	1,066	36	17	13	19	6	9
平成19年度	1,069	35	16	14	20	6	9
平成20年度	974	38	17	13	19	5	8
平成21年度	969	39	16	13	20	5	7
平成22年度	960	39	15	14	20	5	7

資料:福祉事務所

42 高齢人口の状況

(単位:人、%)

区分	60歳以上		60~64		65~69		70~74		75~79		80歳以上	
	総数	対人口比	総数	対人口比	総数	対人口比	総数	対人口比	総数	対人口比	総数	対人口比
平成18年度	9,932	37.9	2,130	8.1	2,144	8.2	1,878	7.2	1,589	6.1	2,191	8.4
平成19年度	10,242	39.7	2,334	9.0	2,179	8.4	1,899	7.4	1,610	6.2	2,220	8.6
平成20年度	10,474	41.0	2,396	9.4	2,243	8.8	1,888	7.4	1,610	6.3	2,337	9.1
平成21年度	10,661	42.3	2,472	9.8	2,289	9.1	1,856	7.4	1,653	6.6	2,391	9.5
平成22年度	10,746	43.2	2,541	10.2	2,126	8.5	1,918	7.7	1,687	6.8	2,474	9.9

資料:市民課

43 寝たきり老人数

(単位:人)

区分	10年度	11年度	12年度	13年度	14年度	15年度	16年度	17年度	18年度	19年度	20年度	21年度	22年度
人数	87	145	152	164	219	271	270	285	288	300	294	308	335

*平成11年度以降は介護度4・5の数値

資料:健康増進課

44 民生委員の相談、指導件数

(単位:件)

区分	総数	在宅・地域 福祉・介護	家庭 関係	住居	健康	仕事	非行・養護 健全育成	生活費	年金 保険	生活 環境	その他
平成18年度	1,934	530	82	40	115	19	119	152	35	37	805
平成19年度	1,678	477	42	30	102	15	171	95	33	72	641
平成20年度	2,096	659	87	34	90	11	242	84	31	91	767
平成21年度	2,473	713	49	51	93	14	347	131	11	138	926
平成22年度	2,534	841	57	34	78	16	329	150	16	204	809

資料:福祉事務所

45 高齢福祉年金給付状況(3月末)

(単価:件.千円)

区分	件数	金額
平成18年度	3	1,217
平成19年度	2	812
平成20年度	1	406
平成21年度	0	0
平成22年度	0	0

資料:健康増進課

46 児童扶養手当受給者の推移

(単位:人)

区分	受給者
平成18年度	236
平成19年度	220
平成20年度	202
平成21年度	210
平成22年度	215

資料:福祉事務所

47 基本健診、各ガン検診の状況

(単位:人)

検診名	基本健診		胃ガン検診		大腸ガン検診		結核・肺ガン検診		子宮ガン検診		乳ガン検診	
	対象年齢	40歳以上	35歳以上	40歳以上	40歳以上	40歳以上	20歳以上偶数年齢	40歳以上偶数年齢				
内訳	受診者数	要精密検査数	受診者数	要精密検査数	受診者数	要精密検査数	受診者数	要精密検査数	受診者数	要精密検査数	受診者数	要精密検査数
平成18年度	2,816	1,252	1,665	76	2,576	174	2,819	21	538	2	535	20
平成19年度	2,762	1,155	1,451	41	2,583	171	2,812	16	520	4	552	17
平成20年度	-	-	1,671	58	2,450	152	2,062	32	531	3	620	29
平成21年度	-	-	1,614	50	2,385	140	1,936	36	620	8	871	49
平成22年度	-	-	1,509	51	2,459	168	2,712	36	715	3	915	32

※子宮ガン検診は、平成16年度まで30歳以上が対象

資料:健康増進課

※乳ガン検診は、平成16年度まで30歳以上が対象

※平成20年度の基本健診は、保健医療制度の変更により国保の項に移動

48 乳幼児健診の状況

(単位:人)

区分	乳児健診			1歳6ヵ月児健診			3歳児健診		
	対象児数	受診者数	要注意	対象児数	受診者数	要注意	対象児数	受診者数	要注意
平成18年度	312	297	38	172	155	26	164	160	31
平成19年度	314	282	34	139	136	20	180	169	35
平成20年度	319	278	11	164	148	27	160	150	18
平成21年度	337	304	16	183	163	26	141	136	20
平成22年度	364	264	23	161	148	25	157	142	22

*乳児健診は10ヶ月検診を含む。

資料:健康増進課

49 医療施設の状況 (各年4月1日現在)

区分	総数		病院		一般診療所		歯科診療所
	施設数	病床数	施設数	病床数	施設数	病床数	
平成18年度	26	326	3	299	23	27	15
平成19年度	26	294	3	267	23	27	13
平成20年度	26	294	3	267	23	27	13
平成21年度	24	291	3	267	21	24	13
平成22年度	25	291	3	267	23	24	13

資料:健康増進課

50 予防接種実施状況

(単位:人)

区分	ジフテリア	三種混合	日本脳炎	ポリオ	風しん	麻疹	ツベルクリン	BCG
平成18年度	217	648	-	289	358	358	-	144
平成19年度	197	587	-	284	334	333	-	155
平成20年度	193	722	2	293	752	751	-	156
平成21年度	193	647	7	305	671	670	-	160
平成22年度	185	603	111	351	721	721	-	142

※ジフテリアは破傷風混合。

資料:健康増進課

51 国民健康保険加入状況 (各年3月31日現在)

(単位:世帯、人、%)

区分	全市		加入者		加入率	
	世帯数	人員	世帯数	人員	世帯数	人員
平成18年度	11,513	26,197	7,414	13,708	64.4	52.3
平成19年度	11,456	25,802	7,375	13,447	64.4	52.1
平成20年度	11,507	25,549	5,638	9,826	49.0	38.5
平成21年度	11,481	25,224	5,567	9,583	48.5	38.0
平成22年度	11,463	24,881	5,518	9,451	48.1	38.0

※加入者の大幅減は、後期高齢者医療制度への移行による。 資料:健康増進課

52 国民健康保険給付状況

(医療給付)

(単位:件、円)

区分	総数		療養の給付等					
			診療費					
	件数	費用額	入院		入院外		歯科	
件数			費用額	件数	費用額	件数	費用額	件数
平成20年度	122,108	2,633,726,366	2,344	990,398,340	69,480	983,774,060	11,460	169,853,140
平成21年度	120,190	2,556,597,928	2,108	905,105,858	67,959	969,135,708	11,248	165,981,850
平成22年度	120,932	2,644,669,321	2,168	993,333,157	67,791	976,948,915	11,289	168,473,040

(つづき)

療養の給付等

調剤		食事療養		訪問看護	
件数	費用額	件数	費用額	件数	費用額
38,810	416,361,100	(2,232)	72,604,526	14	735,200
38,867	431,210,478	(2,031)	63,931,040	8	279,750
39,659	438,868,470	(2,079)	65,690,739	25	1,355,000

(つづき)

療養費等

食事療養		療養費				移送費	
		診療費		その他			
件数	費用額	件数	費用額	件数	費用額	件数	費用額
2	0	26	764,860	1,880	13,843,307	0	0
8	0	31	307,714	2,280	20,645,530	0	0
1	0	21	284,778	2,377	21,555,640	0	0

(その他の保険給付)

区分	総数		高額療養費		その他			
					出産育児給付		葬祭給付	
	件数	費用額	件数	費用額	件数	費用額	件数	費用額
平成20年度	3,484	249,123,137	3,381	233,503,137	34	12,170,000	69	3,450,000
平成21年度	3,392	227,048,736	3,293	213,525,271	25	9,823,465	74	3,700,000
平成22年度	3,572	256,276,012	3,473	238,006,012	36	15,120,000	63	3,150,000

資料:健康増進課(国民健康保険事業年報)

53 健康診査の状況

(単位:人)

区 分	特定健診				後期高齢者健診			
	対象者	受診者	メタボリック シンドローム 該当者	メタボリック シンドローム 予備軍	対象者	受診者	要精密検査	要治療
平成20年度	7,254	2,426	464	241	4,296	991	68	114
平成21年度	7,234	2,030	357	210	4,346	963	80	123
平成22年度	7,125	1,842	291	190	4,378	922	99	113

※特定健診対象者:40歳以上の国民健康保険被保険者

※後期高齢者健診対象者:75歳以上の後期高齢者及び65歳から74歳までで広域連合から障害認定を受けた者

54 保育所の状況 (平成23年4月1日現在)

(単位:人)

名 称		0歳児	1~2 歳児	3歳児	4歳児	5歳児	定員	入 所 児 童 数	保育士数
市 立	(保育所)								()内は臨時職員
	下田保育所	3	26	23	19	24	150	95	14 (7)
	下田第3保育所	0	16	11	18	13	120	58	10 (4)
	白浜保育所	0	5	14	6	4	60	29	6 (3)
	須崎保育所	0	2	4	4	2	50	12	4 (2)
	(地域保育所)								
	大賀茂保育所	0	7	10	12	18	50	47	7 (3)
柿崎保育所	0	6	6	11	9	50	32	5 (2)	
私 立	(私立保育所)								
	稲生沢保育園	2	30	19	24	42	120	117	12
	ひかり保育園	0	39	17	14	0	60	70	11
合 計(8箇所)		5	131	104	108	112	660	460	69

※臨時職員数については、市立のみ把握

資料:学校教育課

55 清掃関係

計画処理区域 全 域
 計画処理人口 27,244 人

56 ごみ処理の推移

(単位: t)

区分	合計	市収集可燃物	持込物	不燃物・リサイクル
平成18年度	14,596	6,362	7,549	685
平成19年度	13,632	5,940	6,833	859
平成20年度	12,227	5,380	5,953	894
平成21年度	12,022	5,283	5,865	874
平成22年度	11,439	5,049	5,514	876

資料:環境対策課

(単位: kg)

区分	年間1人当り排出量	年間1世帯当り排出量
平成18年度	557	1,268
平成19年度	528	1,190
平成20年度	479	1,063
平成21年度	477	1,047
平成22年度	460	999

資料:環境対策課

57 南豆衛生プラントし尿処理状況

(単位:kl)

区分	総数	し尿	浄化槽汚泥
平成18年度	8,158	379	7,779
平成19年度	7,942	354	7,588
平成20年度	8,608	387	8,221
平成21年度	8,242	356	7,886
平成22年度	9,246	338	8,908

資料:南豆衛生プラント

58 伊豆斎場使用状況

区分	使用件数	内下田市分
平成18年度	977	371
平成19年度	861	388
平成20年度	847	393
平成21年度	915	410
平成22年度	881	387

資料:伊豆斎場組合

59 小学校(7校)学年別児童数 (平成23年5月1日現在)

(単位:人)

学校名	男女別	総数	1学年	2学年	3学年	4学年	5学年	6学年
総数	男	579	91	82	86	117	105	98
	女	505	67	76	81	80	105	96
	計	1,084	158	158	167	197	210	194
稲 梓	男	59	9	13	12	13	5	7
	女	40	5	5	9	5	8	8
	計	99	14	18	21	18	13	15
稲生沢	男	137	23	16	21	24	27	26
	女	121	15	23	22	16	24	21
	計	258	38	39	43	40	51	47
白 浜	男	49	7	7	8	7	11	9
	女	48	9	4	6	9	13	7
	計	97	16	11	14	16	24	16
浜 崎	男	78	15	7	8	20	17	11
	女	62	7	12	9	7	14	13
	計	140	22	19	17	27	31	24
下 田	男	153	21	28	21	32	25	26
	女	142	15	18	23	22	37	27
	計	295	36	46	44	54	62	53
大賀茂	男	40	3	4	6	8	9	10
	女	31	5	8	2	5	1	10
	計	71	8	12	8	13	10	20
朝 日	男	63	13	7	10	13	11	9
	女	61	11	6	10	16	8	10
	計	124	24	13	20	29	19	19
学級数	—	52	9	8	9	8	9	9

※特別支援学級の児童数込

資料:学校教育課

60 中学校(4校)学年別生徒数 (平成23年5月1日現在)

(単位:人)

学校名	男女別	総数	1学年	2学年	3学年
総数	男	289	100	100	89
	女	280	88	90	102
	計	569	188	190	191
稲 梓	男	25	9	9	7
	女	33	9	8	16
	計	58	18	17	23
稲生沢	男	56	20	21	15
	女	52	18	19	15
	計	108	38	40	30
下田東	男	64	20	23	21
	女	58	15	25	18
	計	122	35	48	39
下 田	男	144	51	47	46
	女	137	46	38	53
	計	281	97	85	99
学級数	—	19	6	7	6

※特別支援学級の生徒数込

資料:学校教育課

61 幼稚園(4園)年齢別園児数(平成23年5月1日現在)

(単位:人)

園名	総数			3歳児			4歳児			5歳児		
	男	女	計	男	女	計	男	女	計	男	女	計
総数	70	64	134	23	21	44	23	14	37	24	29	53
下田	38	29	67	14	13	27	12	5	17	12	11	23
吉佐美	12	12	24	3	2	5	6	3	9	3	7	10
白浜	8	8	16	2	2	4	2	4	6	4	2	6
稲梓	12	15	27	4	4	8	3	2	5	5	9	14
組数	-	-	8	-	-	-	-	-	-	-	-	-

資料:学校教育課

62 幼・小・中学校の園児・児童・生徒数の推移(各年度5月1日現在)

(単位:人)

区分	平成18年度	平成19年度	平成20年度	平成21年度	平成22年度	平成23年度
小学校(7校)	1,250	1,235	1,225	1,198	1,131	1,084
中学校(4校)	620	646	627	612	579	569
幼稚園(4園)	160	155	131	123	122	134

※浜崎幼稚園及び稲生沢幼稚園廃止により、平成18年度から5園、平成20年から4園体制

資料:学校教育課

63 主な公の施設利用状況

(単位:人)

施設名	平成18年度	平成19年度	平成20年度	平成21年度	平成22年度
下田市民文化会館	106,476	108,731	103,657	105,448	94,579
敷根健康広場	18,713	23,178	18,074	16,733	15,487
敷根温水プール	65,335	62,073	63,513	58,318	54,089
弓道場	2,129	2,785	2,952	2,529	2,011
敷根テニスコート	16,536	16,613	18,777	18,358	18,273
あずさ山の家	13,993	33,110	35,840	26,808	27,630
下田市民スポーツセンター	75,711	81,428	81,481	81,586	79,196
蓮台寺パーク	12,848	-	-	-	-
高齢者生きがいプラザ	6,342	6,501	7,262	6,982	6,966

※蓮台寺パークは、平成18年度をもって廃止

資料:各指定管理者、所管課

64 吉佐美運動公園利用状況

(単位:人)

区分	利用人員
平成18年度	4,977
平成19年度	5,367
平成20年度	4,570
平成21年度	5,444
平成22年度	6,494

資料:生涯学習課

65 青少年海の家利用状況

(単位:人)

区分	利用人員
平成18年度	2,337
平成19年度	2,502
平成20年度	3,417
平成21年度	2,846
平成22年度	3,331

資料:生涯学習課

66 図書館利用状況

(単位:冊)

区分	合計	総記	哲学 宗教	歴史 地理	社会 科学	自然 科学	工学	産業	芸術	語学	文学	絵本	紙 芝居	雑誌
(蔵書数)														
平成19年度	84,794	3,326	2,055	10,232	8,475	5,756	3,634	1,876	5,734	989	33,235	8,103	447	932
平成20年度	80,287	3,181	1,828	10,248	8,605	5,245	3,651	1,897	5,825	952	29,582	7,723	447	1,103
平成21年度	86,079	3,412	1,896	12,429	9,572	5,490	3,862	2,107	6,390	1,006	30,458	7,869	645	943
平成22年度	89,954	3,427	1,977	13,236	9,999	5,768	4,014	2,418	6,718	1,087	31,502	8,306	490	1,012
(貸出数)														
平成19年度	45,929	282	764	2,012	1,814	2,035	3,255	910	2,349	318	22,745	7,417	541	1,487
平成20年度	51,351	275	660	2,303	1,989	2,168	3,412	1,100	2,419	430	25,205	8,703	675	2,012
平成21年度	59,153	232	736	2,312	1,971	2,214	3,578	1,168	2,184	387	28,900	13,141	509	1,821
平成22年度	56,029	319	740	2,220	2,133	2,194	3,620	1,068	2,437	369	28,226	10,089	439	2,175

資料:図書館

67 指定文化財(平成23年4月1日現在)

名称	指定年月日	種別	所在地	所有者及び管理者
(国指定文化財)				
了仙寺	昭和26. 6. 9	史跡	下田市3丁目	了仙寺
玉泉寺	昭和26. 6. 9	〃	柿崎	玉泉寺
神子元島灯台	昭和44. 7. 25	〃	神子元島	下田市・国土交通省
八幡神社のイスノキ	昭和16. 2. 28	天然記念物	吉佐美	八幡神社
伊古奈比咩命神社のアオギリ自生地	昭和20. 2. 22	〃	白浜2741-1 外	白浜神社
木造阿弥陀如来坐像	大正 8. 4. 12	重文・彫刻	田牛	長谷寺
木造大日如来坐像	大正 9. 4. 15	〃	蓮台寺	天神社
(県指定文化財)				
鱧口	昭和31. 10. 17	工芸	白浜2740	白浜神社
河内の宝篋印塔	昭和63. 3. 18	建造物	河内	重福院
吉田松陰寓寄処	昭和16. 10. 27	史跡	蓮台寺	下田市
田牛ハマオモト自生地	昭和27. 4. 1	天然記念物	田牛	海岸私有地
白浜神社のビャクシン樹林	昭和44. 5. 30	〃	白浜2741-1 外	白浜神社
偽層理	昭和54. 11. 19	〃	柿崎122・123	三島神社
報本寺のオガタマノキ	昭和57. 11. 26	〃	加増野420	報本寺
爪木崎の柱状節理	昭和57. 11. 26	〃	須崎1237-1	須崎財産区
(市指定文化財)				
鱧口	昭和44. 4. 25	工芸	下田市1丁目	八幡神社
御正躰(懸仏)	昭和56. 8. 7	〃	白浜2740	白浜神社
水草双鳥鏡	昭和56. 8. 7	〃	白浜2740	〃
亀甲地双雀鏡	昭和56. 8. 7	〃	白浜2740	〃
山吹双鳥鏡	昭和56. 8. 7	〃	白浜2740	〃
下田年中行事	昭和44. 4. 25	書籍	下田市4丁目6-16	下田市
長楽寺	昭和46. 9. 6	史跡	下田市3丁目	長楽寺
下田城址(天守台・空堀)	昭和48. 6. 12	〃	下田市3丁目	下田市

名 称	指定年月日	種別	所在地	所有者及び管理者
(市指定文化財)				
今村伝四郎等三代の墓	昭和48. 6. 12	史跡	下田市3丁目	了仙寺
戸田忠次の墓	昭和48. 6. 12	〃	下田市4丁目	泰平寺
火達山遺跡	昭和49. 3. 20	〃	白浜	白浜神社
三穂ヶ崎遺跡	昭和49. 3. 20	〃	白浜	下田市
夷子島遺跡	昭和49. 3. 20	〃	須崎	須崎財産区
洗田遺跡	昭和49. 3. 20	〃	吉佐美	私有地
遠国島遺跡	昭和49. 3. 20	〃	田牛	—
深根城跡	昭和51. 5. 27	〃	堀之内	私有地
下田奉行所跡	昭和51. 5. 27	〃	東中	下田市
吉田松陰踏海の企跡	昭和51. 5. 27	〃	柿崎	下田市
吉田松陰拘禁之跡	昭和51. 5. 27	〃	下田市4丁目	下田市
下田御番所跡	昭和51. 5. 27	〃	下田市3丁目	下田市
欠乏所跡	昭和51. 5. 27	〃	下田市3丁目	私有地
武ガ浜浪除けと今村公勤功碑	昭和51. 5. 27	〃	武ガ浜	国有地
薩摩十六烈士の墓	昭和51. 5. 27	〃	下田市4丁目	大安寺
カナヤマ古代製鉄遺跡	昭和51. 5. 27	〃	下田市大賀茂	私有地
三穂ヶ崎台場遺跡	平成23. 12. 1	〃	下田市白浜	下田市
ひでばち	昭和48. 10. 6	有形民俗	箕作98	個人蔵
仏谷の十六羅漢三十三観音	昭和51. 5. 27	〃	吉佐美	宝徳院
小白浜三十三観音・エンマ	昭和51. 5. 27	〃	須崎	観音寺
元理源寺三十三観音	昭和51. 5. 27	〃	下田市5丁目	泰平寺
三番叟	昭和48. 6. 12	無形民俗	白浜	白浜神社
鬼射	昭和51. 5. 27	〃	落合	高根神社
山随院権現祭幡廻し	昭和51. 5. 27	〃	加増野	報本寺
爪木崎一俵磯海岸	昭和51. 5. 27	名勝	須崎	須崎財産区
タライ崎一釜の浦海岸	昭和51. 5. 27	〃	田牛	国有地
不動明王坐像	昭和56. 8. 7	彫刻	吉佐美	宝徳院
薬師如来坐像	昭和56. 8. 7	〃	白浜2740	白浜神社
阿弥陀如来坐像	昭和56. 8. 7	〃	下田市1丁目	稲田寺
四天王像	昭和56. 8. 7	〃	蓮台寺	天神社
観音菩薩立像	昭和56. 8. 7	〃	須崎	観音寺
薬師如来坐像	昭和56. 8. 7	〃	須崎	観音寺
薬師如来坐像	平成12. 8. 30	〃	大賀茂	曹洞院
二天立像	平成13. 9. 4	〃	大賀茂	曹洞院
第三代下田奉行石野八兵衛位牌	平成18. 3. 28	歴史資料	下田市4丁目	大安寺
豆州下田港之図	平成18. 3. 28	〃	下田市4丁目	下田市
北条家寺中安堵朱印状	昭和60. 12. 23	古文書	下田市4丁目	本覚寺
〃	昭和60. 12. 23	〃	横川	太梅寺
佐野北条氏忠朱印状	昭和60. 12. 23	〃	白浜	白浜神社
吉田泰盛寺領朱印状	昭和60. 12. 23	〃	横川	太梅寺
北条家寺中安堵朱印状	昭和60. 12. 23	〃	下田市4丁目	本覚寺
安国寺恵瓊奉制札	昭和60. 12. 23	〃	横川	太梅寺
寂用禅師語録	昭和60. 12. 23	〃	横川	太梅寺
はまぼう樹林	昭和44. 4. 25	天然記念物	吉佐美	国有地
大公孫樹	昭和46. 9. 6	〃	横川	諏訪神社
ヒカリモ	昭和48. 10. 6	〃	須崎	旭洞院
枝垂れ桜	昭和51. 5. 27	〃	加増野	報本寺
山ざくら	昭和51. 5. 27	〃	堀之内	私有地
しもだまいまい	昭和51. 5. 27	〃	市内全域	—

68 自動車保有台数 (各年4月1日現在)

(単位:台)

区 分	平成19年	平成20年	平成21年	平成22年	平成23年
総 数	22,000	21,793	21,517	21,501	21,243
(乗 用 車)	8,389	8,100	7,909	7,789	7,701
普 通 車	2,721	2,712	2,684	2,683	2,692
営 業 用	11	12	12	12	11
自 家 用	2,710	2,700	2,672	2,671	2,681
小 型 車	5,668	5,388	5,225	5,106	5,009
営 業 用	168	169	168	166	161
自 家 用	5,500	5,219	5,057	4,940	4,848
(準 乗 用 車)	410	381	358	338	326
(ト ラ ッ ク 等)	881	872	779	754	694
営 業 用	134	145	107	105	82
自 家 用	747	727	672	649	612
(特 殊 用 途 自 動 車)	355	369	378	367	362
(バ ス)	54	45	50	54	55
営 業 用	14	8	10	13	13
自 家 用	40	37	40	41	42
(軽 四 輪)	7,948	8,121	8,227	8,423	8,406
(三 輪 車)	0	0	0	0	0
(二 輪 車)	3,847	3,788	3,701	3,665	3,589
(小 型 特 殊)	116	117	115	111	110

資料:県生活統計室

69 事故類型別発生状況 (下田署管内) 平成21年度より「横断歩道、歩道橋付近」区分廃止

(単位:件)

区 分	総 数	人対車両						車両相互			
		計	対背面 通行中	横断中			その他	計	正面 衝突	追突	出合頭
				横断歩道	横断歩道 歩道橋付近	その他					
平成20年	410	52	10	19	1	8	14	309	37	150	71
平成21年	304	43	12	10	-	11	10	261	28	130	48
平成22年	374	36	8	5	-	11	12	288	30	150	57

(つづき)

車両相互					車両単独						
追越・追抜	すれ違 い時	左折時	右折時	その他	計	工作物 衝突	駐車車両 (不在)	路外 逸脱	転倒	その他	
8	3	6	5	29	49	30	5	4	9	1	
7	6	6	18	18	50	22	5	5	14	4	
1	4	7	14	25	50	33	3	3	8	3	

資料:交通白書

70 市内交通事故件数(人身事故)

(単位:人)

区 分	発生件数	死亡者	負傷者	総 数
平成18年	220	2	299	301
平成19年	202	1	249	250
平成20年	180	3	248	251
平成21年	167	1	237	238
平成22年	186	2	257	259

資料:交通白書

71 10年間の交通事故発生状況と推移(下田署管内)

区 分	13	14	15	16	17	18	19	20	21	22	
人身事故件数	529	475	464	446	383	437	412	410	354	374	
死 者	2	2	5	3	1	3	4	7	4	5	
負 傷 者	756	678	715	641	514	629	544	591	503	528	
指 数	人身事故	100	90	88	84	72	83	78	78	67	71
	死 者	100	100	250	150	50	150	200	350	200	250
	負 傷 者	100	90	95	85	68	83	72	78	67	70

*指数は平成13を100とした

資料:交通白書

72 刑法犯罪(下田署管内)

種別件数

(単位:件、人)

区 分	総 数	凶 悪 犯	粗 暴 犯	窃 盗 犯	侵 入			知 能 犯	風 俗 犯	そ の 他	
					侵 入	乗 物	非 侵 入				
平成20年	認知件数	460	5	39	286	70	34	182	36	6	88
	検挙件数	149	3	32	70	9	2	59	14	1	29
	検挙人員	124	8	36	45	4	3	38	13	1	21
平成21年	認知件数	420	7	33	259	55	57	147	25	1	95
	検挙件数	115	4	26	64	18	8	38	4	2	15
	検挙人員	92	5	29	40	8	4	28	4	2	12
平成22年	認知件数	408	6	34	254	51	44	159	7	5	102
	検挙件数	133	2	25	79	7	14	58	11	1	15
	検挙人員	109	2	27	61	2	16	43	6	0	13

資料:犯罪白書(犯罪のあらまし)

成人・少年別検挙人員

(単位:人)

区 分	総 数	成 人	少 年
平成20年	124	117	7
平成21年	92	85	7
平成22年	109	98	11

資料:犯罪白書(犯罪のあらまし)

73 非常備消防団 (平成23年4月1日現在)

(単位:人)

分団	団長	副分団長	分団長	副分団長	部長	班長	団員	四輪ポンプ	積載車	小型ポンプ	指令車
総数	377							29			
小計	1	2	8	10	25	47	284	14	13	1	1
本部分団	1	2	1	3	2	0	0	0	0	0	1
第1分団	-	-	1	1	4	8	50	4	-	-	-
第2分団	-	-	1	1	4	9	60	4	3	-	-
第3分団	-	-	1	1	3	6	42	1	3	-	-
第4分団	-	-	1	1	3	6	27	1	2	-	-
第5分団	-	-	1	1	3	6	35	2	1	1	-
第6分団	-	-	1	1	3	6	35	1	2	-	-
第7分団	-	-	1	1	3	6	35	1	2	-	-

(条例定員386名)

資料:市民課

74 救急件数、搬送人員

(単位:件、人)

区 分	種 別	総 数	急 病	交通事故	一般負傷	水 難	その他
平成18年	救急	1,697	929	128	282	5	353
	搬送	1,588	854	124	270	4	336
平成19年	救急	1,666	939	110	272	14	331
	搬送	1,540	857	103	255	7	318
平成20年	救急	1,588	907	107	269	11	294
	搬送	1,481	837	97	252	8	287
平成21年	救急	1,655	1,002	102	271	20	260
	搬送	1,498	897	85	256	16	244
平成22年	救急	1,679	1,068	115	250	16	230
	搬送	1,503	950	100	229	9	215

資料:下田消防署

75 火災件数

(単位:件、千円)

区 分	総 数	建 物	林 野	車 両 船 舶	その他	損 害 額
平成18年	11	9	1	0	1	2,344
平成19年	16	14	0	1	1	58,099
平成20年	12	4	1	0	7	37,437
平成21年	11	6	0	0	4	13,757
平成22年	19	12	0	3	4	15,222

資料:下田消防署

76 市の職員 (平成23年4月1日現在)

(単位:人)

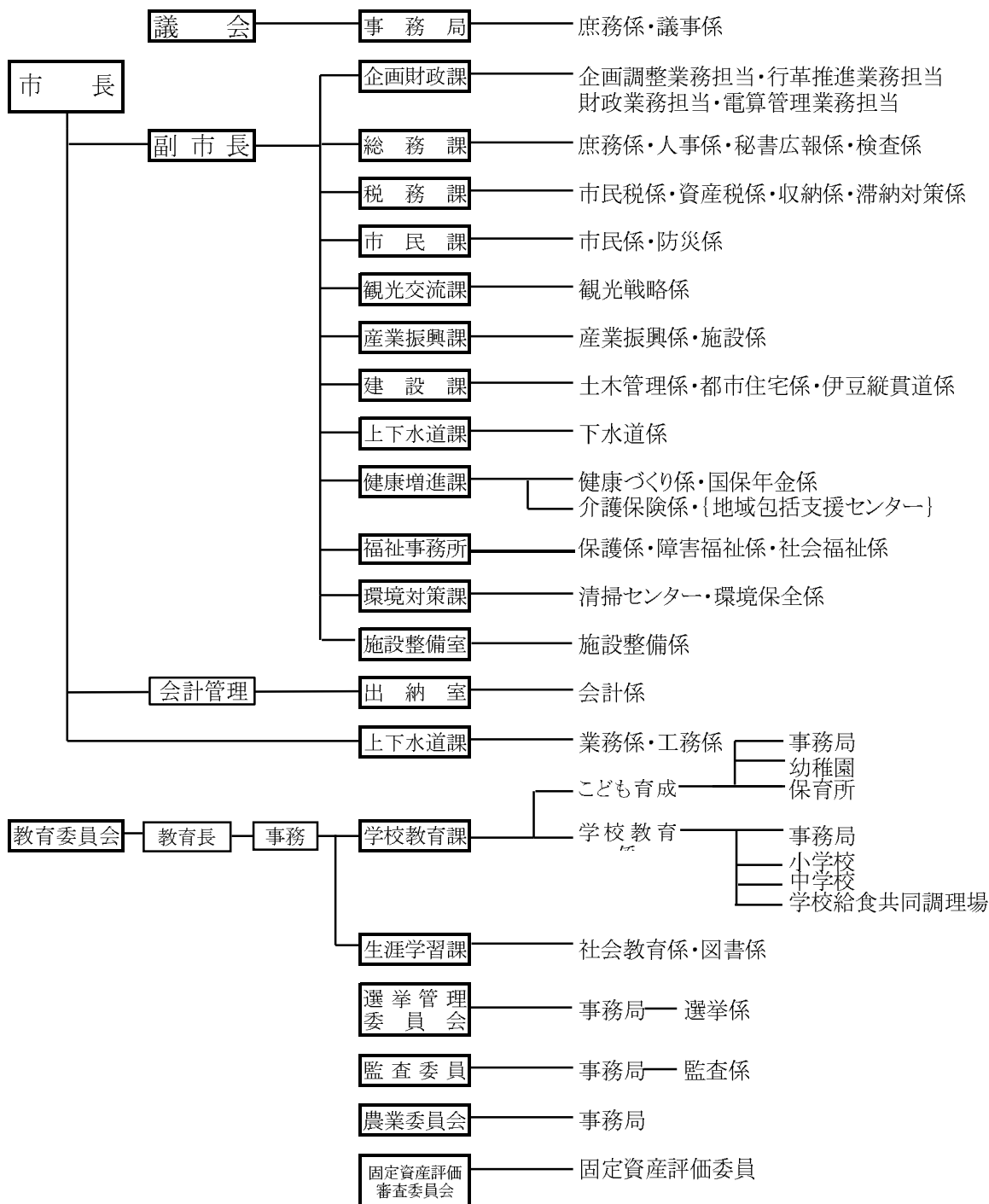
区分	総数	市長部局	議会事務局	選挙管理委員会事務局	監査委員事務局	農業委員会事務局	教育委員会事務局	水道課	※一部事務組合派遣
総数	254	164	4	1	2	1	67	13	2
一般職	181	143	4	1	2	1	17	12	1
その他	73	21	0	0	0	0	50	1	1

*市長部局は特別会計職員を含む

資料:総務課

*その他(現業職・保育士・幼稚園教諭)

77 行政機構図



78 平成23年度各会計歳入歳出予算

(単位:千円)

区 分		平成23年度 予算額	平成22年度 予算額	増 減	伸率 (%)
一	般 会 計	8,800,000	8,620,000	180,000	2.1
特	別 会 計	8,020,915	8,066,770	△ 45,855	△ 0.6
	普通会計				
	下田駅前広場整備事業会計	11,600	11,700	△ 100	△ 0.9
	公共用地取得会計	3,015	40,170	△ 37,155	△ 92.5
	公営企業等会計				
	稲梓財産区会計	3,800	1,400	2,400	171.4
	国民健康保険事業会計	3,269,000	3,181,000	88,000	2.8
	老人保健会計	0	5,200	△ 5,200	△ 100.0
	介護保険会計	1,989,000	1,951,000	38,000	1.9
	後期高齢者医療特別会計	299,000	289,000	10,000	3.5
	集落排水事業会計	17,300	15,500	1,800	11.6
	下水道事業会計	1,159,000	1,258,000	△ 99,000	△ 7.9
	公営企業水道事業会計	1,269,200	1,313,800	△ 44,600	△ 3.4
合	計 (A)	16,820,915	16,686,770	134,145	0.8
	各会計相互の繰入歳出 (B)	1,274,386	1,243,794	30,592	2.5
純	計 (A) - (B)	15,546,529	15,442,976	103,553	0.7

79 平成23年度一般会計予算(歳入1)

(単位:千円)

区 分	平成23年度		平成22年度		増減額(C) (A) - (B)	伸率 (C/B)	
	予算額(A)	構成比	予算額(B)	構成比			
自 主 財 源	市 税	3,095,001	35.2%	3,156,971	36.7%	△ 61,970	△ 2.0
	分担金及び負担金	139,601	1.6%	149,200	1.7%	△ 9,599	△ 6.4
	使用料及び手数料	152,347	1.7%	158,664	1.8%	△ 6,317	△ 4.0
	財 産 収 入	27,306	0.3%	25,970	0.3%	1,336	5.1
	繰 入 金	163,671	1.9%	122,221	1.4%	41,450	33.9
	繰 越 金	80,000	0.9%	80,000	0.9%	0	0.0
	諸 収 入	69,132	0.8%	69,318	0.8%	△ 186	△ 0.3
	そ の 他	10,036	0.1%	9,812	0.1%	224	2.3
小 計	3,737,094	42.5%	3,772,156	43.8%	△ 35,062	△ 0.9	
依 存 財 源	地 方 譲 与 税	70,001	0.8%	75,000	0.9%	△ 4,999	△ 6.7
	利子割交付金	8,000	0.1%	10,000	0.1%	△ 2,000	△ 20.0
	配当割交付金	2,500	0.0%	4,000	0.0%	△ 1,500	△ 37.5
	株式等譲渡所得割交付金	1,500	0.0%	1,500	0.0%	0	0.0
	地方消費税交付金	250,000	2.8%	250,000	2.9%	0	0.0
	ゴルフ場利用税交付金	9,000	0.1%	9,000	0.1%	0	0.0
	自動車取得税交付金	23,000	0.3%	23,000	0.3%	0	0.0
	地方特例交付金	35,000	0.4%	35,000	0.4%	0	0.0
	地方交付税	2,600,000	29.5%	2,360,000	27.4%	240,000	10.2
	国庫支出金	972,149	11.0%	857,105	10.0%	115,044	13.4
	県 支 出 金	601,656	6.8%	586,039	6.8%	15,617	2.7
市 債	486,100	5.5%	626,200	7.3%	△ 140,100	△ 22.4	
そ の 他	4,000	0.0%	4,000	0.0%	0	0.0	
小 計	5,062,906	57.5%	4,840,844	56.2%	222,062	4.6	
合 計	8,800,000	100.0%	8,613,000	100.0%	187,000	2.2	

80 平成23年度予算 税収入の内訳(歳入2)

(単位:千円、%)

区 分	平成23年度	平成22年度	構成比	
			平成23年度	平成22年度
市 民 税	1,104,900	1,134,900	35.7	35.9
個人市民税	948,200	982,800	30.6	31.1
法人市民税	156,700	152,100	5.1	4.8
固 定 資 産 税	1,484,600	1,497,770	48.0	47.4
固定資産税	1,477,500	1,490,500	47.7	47.2
交付金納付金	7,100	7,270	0.2	0.2
軽 自 動 車 税	53,100	51,100	1.7	1.6
市 た ば こ 税	184,500	195,000	6.0	6.2
特 別 土 地 保 有 税	101	101	0.0	0.0
入 湯 税	79,600	87,000	2.6	2.8
都 市 計 画 税	188,200	191,100	6.1	6.1
合 計	3,095,001	3,156,971	100.0	100.0

81 平成23年度一般会計予算(歳出1)

(単位:千円、%)

区 分	平成23年度		平成22年度		増減額(C) (A)-(B)	伸率 (C/B)
	予算額(A)	構成比	予算額(B)	構成比		
1. 議 会 費	108,398	1.2	106,764	1.2	1,634	1.5
2. 総 務 費	1,200,725	13.6	1,191,853	13.8	8,872	0.7
3. 民 生 費	3,079,089	35.0	2,878,964	33.4	200,125	7.0
4. 衛 生 費	812,155	9.2	768,084	8.9	44,071	5.7
5. 農 林 水 産 業 費	199,755	2.3	198,489	2.3	1,266	0.6
6. 商 工 費	252,344	2.9	203,924	2.4	48,420	23.7
7. 土 木 費	911,310	10.4	1,028,552	11.9	△ 117,242	△ 11.4
8. 消 防 費	466,142	5.3	463,008	5.4	3,134	0.7
9. 教 育 費	666,307	7.6	626,581	7.3	39,726	6.3
10. 災 害 復 旧 費	10	0.0	10	0.0	0	0.0
11. 公 債 費	1,073,765	12.2	1,123,771	13.0	△ 50,006	△ 4.4
12. 予 備 費	30,000	0.3	30,000	0.3	0	0.0
合 計	8,800,000	100.0	8,620,000	100.0	180,000	2.1

82 平成23年度一般会計性質別予算(歳出2)

(単位:千円、%)

区 分	平成23年度		平成22年度		増減額(C) (A)-(B)	伸 率 (C/B)	
	予算額(A)	構成比	予算額(B)	構成比			
義務的経費	人件費	1,771,918	20.1	1,783,788	20.7	11,870	0.7
	扶助費	1,694,746	19.3	1,533,283	17.8	△ 161,463	△ 10.5
	公債費	1,073,203	12.2	1,123,524	13.0	50,321	4.5
	地方債元利償還金	1,072,703	12.2	1,123,024	13.0	50,321	4.5
	一時借入金利子	500	0.0	500	0.0	0	0.0
小計	4,539,867	51.6	4,440,595	51.5	△ 99,272	△ 2.2	
消費的経費	物件費	1,216,384	13.8	1,088,636	12.6	△ 127,748	△ 11.7
	維持補修費	37,651	0.4	35,284	0.4	△ 2,367	△ 6.7
	補助費等	948,320	10.8	886,576	10.3	△ 61,744	△ 7.0
	内一部事務組合分	535,233	6.1	531,474	6.2	△ 3,759	△ 0.7
小計	2,202,355	25.0	2,010,496	23.3	△ 191,859	△ 9.5	
投資的経費	普通建設事業費	319,668	3.6	421,295	4.9	101,627	24.1
	補助事業費	79,932	0.9	193,858	2.2	113,926	58.8
	単独事業費	186,768	2.1	124,687	1.4	△ 62,081	△ 49.8
	県営事業負担金	52,968	0.6	102,750	1.2	49,782	48.4
	災害復旧事業費	10	0.0	10	0.0	0	0.0
	失業対策事業費	0	0.0	0	0.0	0	0.0
小計	319,678	3.6	421,305	4.9	101,627	24.1	
その他	積立金	182,279	2.1	226,805	2.6	44,526	19.6
	投資及び出資金	6,611	0.1	5,695	0.1	△ 916	△ 16.1
	貸付金	0	0.0	0	0.0	0	0.0
	繰出金	1,519,210	17.3	1,485,104	17.2	△ 34,106	△ 2.3
	前年度繰上充用金	0	0.0	0	0.0	0	0.0
	その他	0	0.0	0	0.0	0	0.0
	予備費	30,000	0.3	30,000	0.3	0	0.0
小計	1,738,100	19.8	1,747,604	20.3	9,504	0.5	
合 計	8,800,000	100.0	8,620,000	100.0	△ 180,000	△ 2.1	

83 一般会計年度別決算の推移

(単位:千円)

年 度	歳 入 額	歳 出 額	歳入歳出差引額	備 考
平成12年度	12,410,876	11,986,817	424,059	決算額
平成13年度	10,844,465	10,490,355	354,110	〃
平成14年度	9,511,342	9,320,842	190,500	〃
平成15年度	10,982,827	10,742,654	240,173	〃
平成16年度	10,551,594	10,361,714	189,880	〃
平成17年度	8,918,786	8,782,943	135,843	〃
平成18年度	8,974,606	8,686,157	288,449	〃
平成19年度	9,059,764	8,783,134	276,630	〃
平成20年度	9,067,373	8,794,121	273,252	〃
平成21年度	9,686,589	9,278,907	407,682	〃
平成22年度	9,797,100	9,406,688	390,412	〃
平成23年度	8,800,000	8,800,000	0	当初予算額

84 市税目別収入済決算額

(単位:千円、%)※千円未満切捨て

税 目	平成18年度	平成19年度	平成20年度	平成21年度	平成22年度
市 民 税	997,612	1,269,817	1,204,717	1,149,686	1,118,401
個 人	800,971	1,041,822	1,032,017	999,511	964,879
法 人	196,641	227,995	172,700	150,175	153,522
固 定 資 産 税	1,548,643	1,551,670	1,546,090	1,517,924	1,519,756
軽 自 動 車 税	47,770	49,015	50,289	51,184	52,357
市 た ば こ 税	210,724	206,311	188,691	177,725	179,252
特 別 土 地 保 有 税	835	585	810	809	783
入 湯 税	105,109	97,628	95,433	82,442	78,671
都 市 計 画 税	202,202	199,319	197,754	194,507	190,984
市 税 合 計	3,112,895	3,374,345	3,283,784	3,174,277	3,140,204
前 年 対 比	98.8	108.4	97.3	96.7	98.9

85 市有財産の状況(一般会計)



86 平成22年度市税の状況と市民1人当りの金額

税の種類	収入済額(千円)	市民1人当たり(円)	納入者
固定資産税	1,519,756	61,081	土地・家屋の償却資産等の所有者
市民税	1,118,401	44,950	市に住所がある個人・法人
市たばこ税	179,252	7,204	たばこ消費者
都市計画税	190,984	7,676	都市計画区域内所在の土地・家屋所有者
入湯税	78,671	3,162	鉱泉浴場の入湯客
特別土地保有税	783	31	基準面積以上の土地の所有者及び取得者
軽自動車税	52,357	2,104	軽自動車の所有者
計	3,140,204	126,209	

87 市債の状況(平成22年度末現在)

(単位: 千円) ※千円未満切捨て

借入先別		目的別	
項目	金額	項目	金額
財政融資資金	3,696,298	総務費	1,900
旧郵便貯金資金	277,412	民生費	25,940
旧簡易生命保険資金	636,313	保健衛生債	570,893
地方公共団体金融機構資金	942,783	農林水産業債	306,559
国の予算貸付・政府関係機関貸付	261,338	商工債	704,329
市中銀行	234,473	土木債	1,541,228
その他金融機関	1,234,640	公営住宅債	102,855
保険会社等	491,568	消防債	25,382
共済等	178,909	教育債	376,418
その他	292,308	公営企業債	538,489
		災害復旧債	105,970
		減収補てん債	32,704
		減税補てん債	644,340
		臨時税収補てん債	97,697
		臨時財政対策債	3,103,668
		退職手当債	66,670
総額			8,245,042

88 官公署関係一覧

名 称	住 所	電話番号	FAX番号
◎ 市関係			
下田市役所(代表)	東本郷1-5-18	22-2211	22-3910
下田市教育委員会 学校教育課	4丁目6-16	23-3929	23-5176
〃 生涯学習課	〃	23-5055	〃
下田市立図書館	4丁目7-16	22-0352	22-5174
下田市上下水道課(落合浄水場)	河内576	22-1200	23-3754
下田浄化センター	須崎1801	23-6461	23-6461
下田市清掃センター	敷根13-11	22-6686	22-2287
下田市環境対策課	敷根13-11	22-2213	
下田市民文化会館	4丁目1-2	23-5151	23-5311
敷根公園屋内温水プール	敷根757	23-6333	27-2446
爪木崎自然公園花園管理事務所	須崎235	23-1725	
市民スポーツセンター・高齢者生きがいプラザ	敷根761	27-1200	27-1201
下田市地域子育て支援センター	敷根761	27-2200	27-2201
下田市総合福祉会館	4丁目1-1	22-3294	22-0584
下田市外ヶ岡交流館(道の駅「開国下田みなと」)	外ヶ岡1-1	25-3500	25-3501
吉佐美運動公園	吉佐美1900-1	23-5055	
下田市中央公民館	4丁目6-16	23-5055	
青少年海の家	田牛217	23-5055	
あずさ山の家	須原1322	28-1511	28-1513
加増野ポーレポーレ	加増野481-3	28-0002	
稲梓基幹集落センター	椎原290-1	28-1199	
伊豆斎場組合	6丁目37-32	22-0538	
下田地区消防組合	6丁目1-14	22-1804	23-1107
南豆衛生プラント	敷根13-8	22-3302	
◎ 国関係			
静岡地方法務局下田支局	西本郷2-5-33	22-0534	23-0200
静岡地方検察庁下田支部 下田区検察庁	4丁目7-13	22-0605	
静岡地方裁判所下田支部	4丁目7-34	22-0161	
下田簡易裁判所	〃	〃	
静岡家庭裁判所下田支部	〃	〃	

名 称	住 所	電話番号	FAX番号
下田税務署	6丁目3-26	22-0185	
清水税関支署下田監視署	西本郷2-5-33	22-0257	
三島労働基準監督署下田駐在事務所	〃	22-0649	
環境省関東地方環境事務所 下田自然保護官事務所	〃	22-9533	22-9626
下田海上保安部	3丁目18-23	23-0118	23-0118
中部運輸局下田海事事務所	〃	22-0843	
国土交通省中部地方整備局	3丁目18-25	23-1208	
清水港湾事務所下田港事務所			
下田公共職業安定所	4丁目5-26	22-0288	22-0733
◎ 県関係			
賀茂地域支援局	中531-1	24-2204	24-2205
東部県民生活センター賀茂駐在（県民相談）	〃	24-2199	
（消費生活相談）	〃	24-2299	
下田財務事務所	〃	24-2012	24-2025
賀茂健康福祉センター（賀茂保健所）	〃	24-2033	24-2159
伊豆農林事務所	〃	24-2074	24-2163
下田土木事務所	〃	24-2113	24-2123
賀茂危機管理局	〃	24-2004	24-2008
静岡県水産技術研究所伊豆分場	白浜251-1	22-0835	22-9330
下田高等学校	蓮台寺152	22-3164	23-0453
下田警察署	東中7-8	27-0110	
◎ その他			
下田商工会議所	2丁目12-17	22-1181	23-1160
伊豆漁業協同組合	外ヶ岡11	22-3585	22-6312
伊豆太陽農業協同組合	東本郷1-12-8	23-6000	23-6020
下田市観光協会	外ヶ岡1-1	22-1531	22-1533
下田建設業協会	東本郷2-7-1	22-3174	22-3062
伊豆森林組合	河内399	23-6116	
（社）賀茂医師会	西本郷2-9-5	22-5683	
伊豆つくし学園<（社福）伊豆つくし会>	加増野375-1	28-0106	28-0987
（社福）下田市社会福祉協議会	4丁目1-1	22-3294	22-0584
（財）下田市振興公社	4丁目1-2	23-5151	23-5311

平成 24 年 3 月発行

発行 下田市役所
編集 企画財政課 企画調整業務担当
下田市東本郷 1 丁目 5 番 18 号
TEL 0558(22)2212
FAX 0558(22)3910