

平成 22 年 度

下 田 市 統 計 書



下 田 市

は し が き

平成22年度下田市統計書を刊行いたしました。

本書は、下田市の人口をはじめ、産業、経済、建設、教育など各分野にわたる基本的な統計資料を総合的に集録して市勢の現状と推移を紹介したものです。

この統計書を市の行政施策の参考資料として広く御活用いただくとともに、市民の皆様にご利用いただければ幸いです。

本書の作成にあたり、貴重な資料を提供してくださいました関係諸機関の方々に対しまして、厚くお礼申し上げますとともに、今後とも一層のご指導、ご協力を賜りますようお願いいたします。

平成23年3月

下田市長 石井 直樹

凡 例

1. 本書は、下田市勢に関する統計資料を集録したものです。
2. 資料は、原則として利用者の便宜のために時系列的に掲げました。
3. 資料は、庁内各課及び関係官公庁・民間機関等から集めたものです。
出所先は表の下部に付記してあります。
4. 統計表中「年」は暦年(1月～12月)を、「年度」は会計年度(4月～翌年3月)を示します。ただし、現在日を示す場合は、表中に付記してあります。
5. 単位は表頭右欄に注記しましたが、一見して明らかなものは省略しました。
6. 統計表中の符号の用法は次のとおりです。
 - 「－」(皆無、又は該当数字のないもの)
 - 「…」(不詳、資料がないか不明のもの)
 - 「0」(単位に満たないもの)
 - 「×」(該当数字はあるが、公表をさしひかえたもの)
 - 「△」(比較減をあらわすもの)

下田市の1日

(平成21年度中)

<p>出生</p>  <p>0.42人 (0.44人)</p>	<p>死亡</p>  <p>1.02人 (1.02人)</p>	<p>転入</p>  <p>2.45人 (2.38人)</p>
<p>転出</p>  <p>2.79人 (2.49人)</p>	<p>婚姻(戸籍)</p>  <p>0.94件 (1.01件)</p>	<p>離婚(戸籍)</p>  <p>0.32件 (0.28件)</p>
<p>犯罪</p>  <p>1.15件 (1.26件)</p>	<p>交通事故(人身) (下田署管内)</p>  <p>0.97件 (1.12件)</p>	<p>上水道</p>  <p>1世帯 1.24立方メートル (1世帯 1.28立方メートル)</p>
<p>し尿(処理量) <プラント処理分のみ></p>  <p>22.6kl (23.6kl)</p>	<p>ゴミ(排出量)</p>  <p>1世帯 2.87kg (1世帯 2.91kg)</p>	<p>救急出動</p>  <p>4.53件 (4.35件)</p>

() は前年数値

総 目 次

自 然	1
人 口	5
事 業 所	10
商 業 ・ 工 業	11
農 業 ・ 漁 業	13
観 光	15
市 民 生 活	17
社 会 福 祉	21
保 健 衛 生	23
教 育 ・ 文 化	28
公 安 ・ 消 防	32
行 財 政	35
官 公 署	41

目 次

自然		市民生活	
1 市の概要	1	33 電力使用量	17
2 市の紋章	1	34 電力使用戸数・電力量	17
3 道 路	2	35 都市ガス使用状況	17
4 橋 梁	2	36 上水道給水状況	18
5 公営住宅	2	37 公共下水道状況	18
6 公園整備の状況	2	38 市民相談等件数	18
7 土地の地目別面積	3	39 消費者物価指数	19
8 農地転用状況	3		
9 漁港施設	3	社会福祉	
10 月別気象状況	4	40 生活保護の推移	21
		41 扶助別生活保護人員の推移	21
人口		42 世帯類型保護世帯	21
11-1 人口・世帯数の推移（住民基本台帳）	5	43 級別身体障害者数の推移	21
11-2 人口・世帯数の推移（国勢調査）	6	44 高齢人口の状況	22
12 住民基本台帳行政区別人口	7	45 寝たきり老人数	22
13 人口動態	8	46 民生委員の相談・指導件数	22
14 地域別人口・世帯数の推移	8	47 高齢福祉年金給付状況	22
15 産業別就業人口（15歳以上）	8	48 児童扶養手当受給者の推移	22
16 外国人登録人口	9		
		保健衛生	
事業所		49 基本健診・各ガン検診の状況	23
17 事業所（産業分類別事業所数・従業者数）	10	50 乳幼児健診の状況	23
		51 医療施設の状況	23
商業・工業		52 予防接種実施状況	23
18 商業（商店数・従業者数・年間販売額）	11	53 国民健康保険加入状況	24
19 工業（事業所数・従業者数・製造品出荷額等）	11	54 国民健康保険給付状況	24
		55 健康診査の状況	25
農業・漁業		56 南豆衛生プラントし尿処理状況	26
20 専業・兼業別農家数・農家人口	13	57 伊豆斎場使用状況	26
21 経営耕地面積規模別農家数	13	58 保育所の状況	26
22 農産物取扱高	13	59 清掃関係	27
23 家畜飼育状況	13	60 ごみ処理の推移	27
24 性別・年齢別の漁業従事者数	14		
25 漁業階層別経営体数	14	教育・文化	
26 営んだ漁業種類別経営体数	14	61 小学校（7校）学年別児童数	28
27 魚市場取扱高	14	62 中学校（4校）学年別生徒数	28
		63 幼稚園（4園）年齢別園児数	29
観光		64 幼・小・中学校の園児・児童・生徒数の推移	29
28 月別宿泊人員	15	65 主な公の施設の利用状況	29
29 宿泊施設・収容人員数	15	66 吉佐美運動公園利用状況	29
30 伊豆急下田駅乗降人員	15	67 青少年海の家利用状況	29
31 温泉湧出湯量とその利用状況	16	68 図書館利用状況	30
32 観光行事予定	16	69 指定文化財	30

公安・消防

70 自動車保有台数	32
71 事故類型別発生状況	32
72 市内交通事故件数（人身事故）	33
73 10年間の交通事故発生状況と推移（下田署管内）	33
74 刑法犯罪（下田署管内）	33
75 非常備消防団	34
76 救急件数、搬送人員	34
77 火災件数	34

行財政

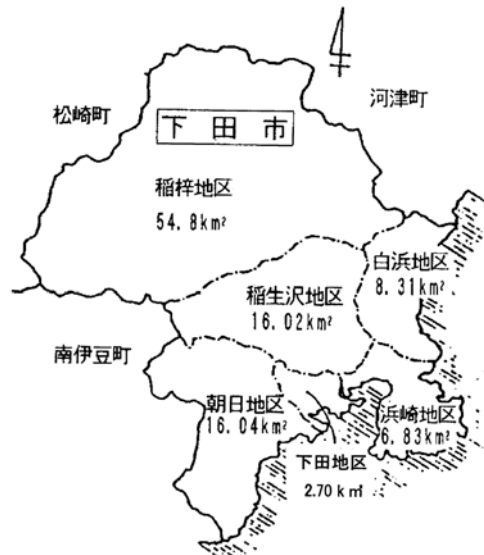
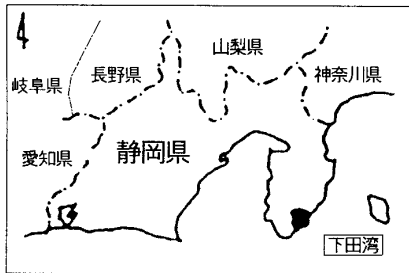
78 市の職員	35
79 行政機構図	35
80 平成22年度各会計歳入歳出予算	36
81 平成22年度一般会計予算（歳入1）	36
82 平成22年度税収入の内訳（歳入2）	37
83 平成22年度一般会計予算（歳出1）	37
84 平成22年度一般会計性質別予算（歳出2）	38
85 一般会計年度別決算の推移	39
86 市税目別収入済決算額	39
87 市有財産の状況（一般会計）	40
88 平成21年度市税の状況と市民1人当りの金額	40
89 市債の状況	40

官公署

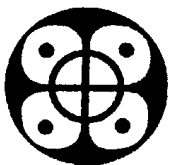
90 官公署関係一覧	41
------------	----

1 市の概要

- (1) 位 置 東経 138度57分 北緯 34度40分
- (2) 面 積 104.70km²
- (3) 住民登録人口 25,224人（平成22年4月1日現在）
- (4) 世 帯 数 11,481世帯（平成22年4月1日現在）
- (5) 国勢調査人口 25,013人（平成22年10月1日現在）
（速報値）
- (6) 市 の 形 態 観光及び水産都市
- (7) 町 村 合 併 昭和30年3月31日 下田町、稲梓村、稲生沢村、白浜村、浜崎村
朝日村の6カ町村が合併して下田町と称す。
- (8) 市 制 施 行 昭和46年1月1日
- (9) 市役所所在地 静岡県下田市東本郷一丁目5番18号



2 下田市の紋章



現在 4個の「下→卍」の字をあわせて、中に「田→⊕」の字を作り、いかりの形で港を意味し、下田市を示す。

過去 農業を、4つの点といかりの柄で「米→✱」、そして「田→⊕」の字で表している。
また、港をいかりの形で象徴して黒船が来航した歴史を物語り、わが国の文明の出発港を、意味する。

将来 扇面に4個の日の丸「☀」があり、それによって日本であること「日本の下田」ということを意味する。また、末広という意味で下田市の発展を祝福する。

3 道路 (平成22年4月1日現在)

(単位: m)

区 分	実延長	砂利道	舗装道	舗装率
国 道	26,478	0	26,478	100.0%
県 道	主要地方道	0	8,844	100.0%
	一般県道	0	11,582	100.0%
市 道	233,498	57,554	175,944	75.4%
計	280,402	57,554	222,848	79.5%

資料:建設課

4 橋 梁 (平成22年4月1日現在)

(単位: m)

区 分	橋 数	延 長
非 永 久 橋	5	30
永 久 橋	199	1,777
計	204	1,807

資料:建設課

5 公営住宅 (平成22年4月1日現在)

(単位: 戸)

区 分	戸 数
木 造	84
非 木 造	66
計	150

資料:建設課

6 公園整備の状況 (平成22年4月1日現在)

(単位: m²)

種 別	公 園 名	面 積	一人当たり公園面積
住区基幹公園	街区公園 立 野 公 園	3,001	0.12
〃	〃 小 山 田 公 園	3,201	0.13
〃	〃 中 村 東 公 園	1,966	0.08
〃	〃 中 村 中 央 公 園	4,352	0.17
〃	近隣公園 本 郷 公 園	24,400	0.97
都市基幹公園	総合公園 下 田 公 園	264,978	10.50
〃	〃 敷 根 公 園	118,616	4.70
その他	都市緑地 ペリー上陸記念公園	729	0.03
その他	都市緑地 汐 見 台 公 園	3,573	0.14
合 計		424,816	16.84

資料:建設課

7 土地の地目別面積 (各年1月1日現在)

(単位: m²)

区 分	総地積	田	畑	宅地	山林	原野	雑種地その他
平成17年度	104,700,000	3,336,365	3,825,788	3,667,531	59,947,349	22,981,894	10,941,073
平成18年度	104,700,000	3,330,754	3,818,420	3,687,430	59,694,880	22,298,165	11,870,351
平成19年度	104,700,000	3,331,059	3,818,637	3,717,439	59,397,943	22,135,832	12,299,090
平成20年度	104,700,000	3,323,366	3,812,836	3,726,713	59,363,328	22,136,018	12,337,739
平成21年度	104,700,000	3,319,977	3,808,448	3,736,676	59,111,472	21,269,629	13,453,798
平成22年度	104,700,000	3,317,303	3,806,539	3,766,611	59,139,359	20,879,033	13,791,155

資料: 税務課
(概要調書)

8 農地転用状況

(単位: 件、a)

区 分	総 数		宅 地		そ の 他	
	件数	面積	件数	面積	件数	面積
平成17年度	22	100	11	42	11	58
平成18年度	25	183	10	133	15	50
平成19年度	23	93	8	24	15	69
平成20年度	16	52	6	16	10	36
平成21年度	12	42	4	5	8	37

資料: 産業振興課

9 漁港施設(第1種漁港)

		(平成22年3月31日現在)				(単位: m)			
漁港名	外郭施設				係留施設				
	防波堤	護岸	その他	計	岸壁さん橋	船揚場	物揚場	計	
白 浜	986.00	456.00	30.30	1,472.30	-	355.60	166.00	521.60	
外 浦	163.50	367.00	72.20	602.70	-	87.00	91.80	178.80	
須 崎	330.85	763.90	42.00	1,136.75	263.60	203.00	373.20	839.80	
吉 佐 美	119.60	222.80	44.00	386.40	-	97.20	-	97.20	
田 牛	332.40	578.09	-	910.49	-	80.00	103.50	183.50	
計	1,932.35	2,387.79	188.50	4,508.64	263.60	822.80	734.50	1,820.90	

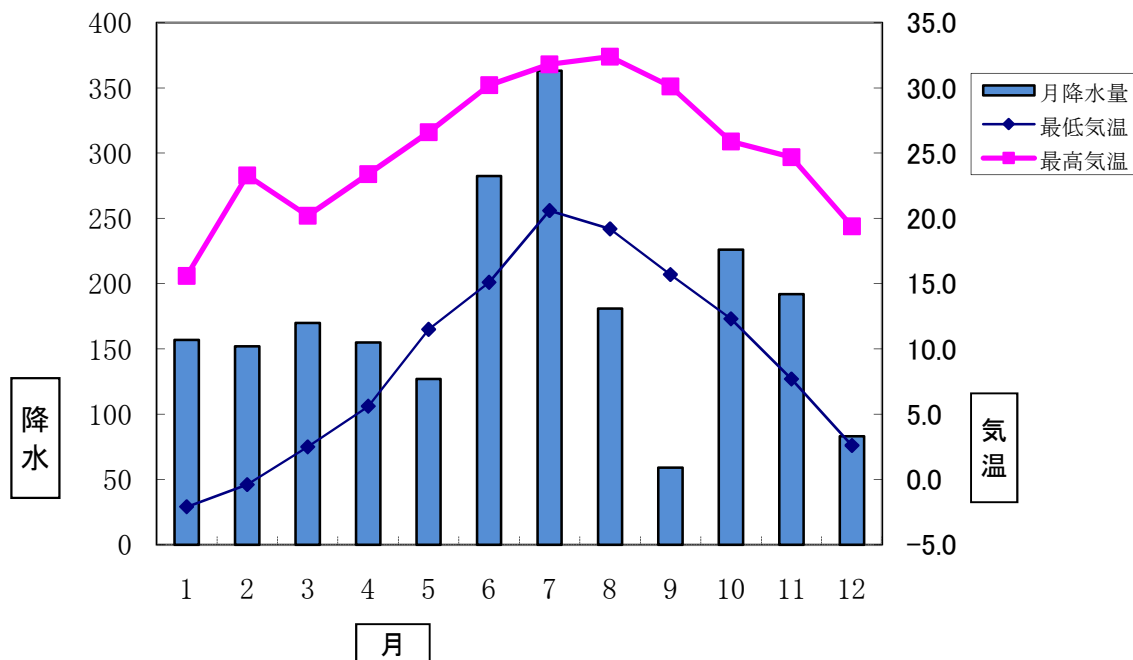
※護岸の距離には、「陸間」部分を含む。

資料: 産業振興課

10 月別気象状況(平成21年)

年月	气温(°C)			雨量(mm)			降雨日数(日)	平均風速(m/s)
	平均	最高	最低	時間最大	日積算最大	月積算		
平成21年	17.0	-	-	-	-	2147.5	139	-
21年 1月	7.6	15.6	-2.1	16.5	66.5	157.0	12	1.4
2月	9.6	23.3	-0.4	17.0	50.5	152.0	7	1.2
3月	10.6	20.2	2.5	14.0	45.5	170.0	14	1.2
4月	15.3	23.4	5.6	12.0	54.0	155.0	8	1.0
5月	19.6	26.6	11.5	16.5	28.0	127.0	11	1.1
6月	22.1	30.2	15.1	23.0	70.0	282.5	13	0.9
7月	25.5	31.8	20.6	64.5	159.0	363.0	21	1.4
8月	26.4	32.4	19.2	30.0	51.5	181.0	9	0.7
9月	23.1	30.1	15.7	9.0	22.5	59.0	7	0.7
10月	18.8	25.9	12.3	16.0	48.5	226.0	11	0.8
11月	14.6	24.7	7.7	21.5	56.0	192.0	14	0.9
12月	10.2	19.4	2.6	18.0	45.5	83.0	12	1.4

資料: 下田地区消防組合



11-1 人口・世帯数の推移(住民基本台帳)

(単位:人)

年 月 日	世帯数	人 口			備 考	
		総数	男	女		
昭和 46 年 4. 1	8,561	30,681	14,673	16,008	市制施行	
51 4. 1	10,054	32,152	15,457	16,695		
52 4. 1	10,113	32,114	15,449	16,665		
53 4. 1	10,135	31,657	15,241	16,416		
54 4. 1	10,121	31,408	15,109	16,299		
55 4. 1	10,185	31,369	15,074	16,295		
56 4. 1	10,211	31,049	14,907	16,142		市制施行10年
57 4. 1	10,251	30,813	14,777	16,036		
58 4. 1	10,293	30,961	14,849	16,112		
59 4. 1	10,285	30,772	14,751	16,021		
60 4. 1	10,276	30,623	14,676	15,947		
61 4. 1	10,494	30,415	14,612	15,803		
62 4. 1	10,565	30,508	14,646	15,862		
63 4. 1	10,597	30,432	14,593	15,839		
平成 元年 4. 1	10,750	30,454	14,619	15,835	市制施行20年	
2 4. 1	10,931	30,418	14,632	15,786		
3 4. 1	10,886	30,135	14,473	15,662		
4 4. 1	10,858	29,445	14,088	15,357		
5 4. 1	10,952	29,326	14,039	15,287		
6 4. 1	11,016	29,127	13,927	15,200		
7 4. 1	11,118	29,031	13,906	15,125		
8 4. 1	11,216	28,812	13,801	15,011		
9 4. 1	11,240	28,605	13,709	14,896		
10 4. 1	11,240	28,330	13,568	14,762		市制施行30年
11 4. 1	11,309	28,193	13,503	14,690		
12 4. 1	11,365	27,966	13,397	14,569		
13 4. 1	11,342	27,722	13,282	14,440		
14 4. 1	11,378	27,559	13,243	14,316		
15 4. 1	11,434	27,373	13,159	14,214		
16 4. 1	11,470	27,093	13,045	14,048		
17 4. 1	11,540	26,945	12,962	13,983		
18 4. 1	11,560	26,621	12,825	13,796		
19 4. 1	11,513	26,197	12,599	13,598		
20 4. 1	11,456	25,802	12,413	13,389		
21 4. 1	11,507	25,549	12,289	13,260		
22 4. 1	11,481	25,224	12,136	13,088		

資料:市民課

11-2 人口・世帯数の推移(国勢調査)

(単位:人)

年 月 日	世帯数	人 口			備 考
		総数	男	女	
大正 9 年 10. 1	4,587	22,540	11,541	10,999	第 1回国勢調査
14 10. 1	4,661	22,626	11,422	11,204	第 2回国勢調査
昭和 5 年 10. 1	4,730	23,089	11,432	11,657	第 3回国勢調査
10 10. 1	4,887	24,129	11,879	12,250	第 4回国勢調査
15 10. 1	5,152	24,995	12,286	12,709	第 5回国勢調査
22 10. 1	5,869	28,221	13,469	14,752	第 6回国勢調査
25 10. 1	5,794	28,284	13,521	14,763	第 7回国勢調査
30 10. 1	5,815	27,369	13,011	14,358	第 8回国勢調査 (6か町村合併)
35 10. 1	6,373	27,387	13,144	14,243	第 9回国勢調査
40 10. 1	7,353	28,645	13,575	15,070	第10回国勢調査
45 10. 1	8,546	30,318	14,289	16,029	第11回国勢調査
50 10. 1	9,621	31,700	15,138	16,562	第12回国勢調査 (昭和46年市制施行)
55 10. 1	10,075	31,007	14,799	16,208	第13回国勢調査
60 10. 1	10,134	30,209	14,458	15,751	第14回国勢調査
平成 2 年 10. 1	10,911	30,081	14,420	15,661	第15回国勢調査
7 10. 1	11,075	29,103	13,892	15,211	第16回国勢調査
12 10. 1	11,119	27,798	13,230	14,568	第17回国勢調査
17 10. 1	10,917	26,557	12,693	13,864	第18回国勢調査
22 10. 1	10,787	25,013	-	-	第19回国勢調査(速報値)

12 住民基本台帳行政区別人人口

(各年4月1日現在)
(単位:世帯、人)

行政区	平成 21 年				平成 22 年			
	世帯数	人 口			世帯数	人 口		
		男	女	計		男	女	計
総 数	11,507	12,289	13,260	25,549	11,481	12,136	13,088	25,224
下田市一丁目	481	455	516	971	462	429	496	925
下田市二丁目	326	329	357	686	325	317	357	674
下田市三丁目	305	268	355	623	297	258	343	601
下田市四丁目	201	176	223	399	194	170	213	383
下田市五丁目	226	242	259	501	218	235	247	482
下田市六丁目	1,163	1,252	1,292	2,544	1,164	1,243	1,274	2,517
敷 根	151	144	161	305	151	144	157	301
東本郷一丁目	160	144	158	302	162	145	156	301
東本郷二丁目	129	107	122	229	130	104	119	223
西本郷一丁目	172	163	189	352	171	157	180	337
西本郷二丁目	225	198	230	428	219	192	217	409
西本郷三丁目	118	110	112	222	119	115	110	225
高 馬	162	160	162	322	156	158	156	314
河 内	631	679	743	1,422	621	667	721	1,388
蓮 台 寺	399	407	466	873	397	409	472	881
上 大 沢	160	170	160	330	165	166	160	326
下 大 沢	59	65	67	132	57	63	65	128
立 野	203	208	221	429	208	214	225	439
中	927	970	1,035	2,005	929	953	1,022	1,975
須 原 1	97	118	116	234	98	113	111	224
須 原 2	102	113	123	236	102	110	121	231
宇 土 金	84	100	112	212	90	104	121	225
椎 原	86	113	126	239	88	111	122	233
北 湯 ケ 野	84	96	111	207	85	93	108	201
横 川	123	141	140	281	123	135	140	275
加 増 野	227	186	242	428	228	187	235	422
相 玉	107	154	138	292	105	150	134	284
箕 作	186	244	246	490	189	239	246	485
落 合	50	50	57	107	51	51	57	108
吉 佐 美	1,001	1,134	1,203	2,337	1,004	1,124	1,205	2,329
大 賀 茂	620	790	745	1,535	613	771	740	1,511
田 牛	170	183	191	374	182	189	199	388
武 ガ 浜	123	114	132	246	123	116	128	244
柿 崎	475	494	524	1,018	483	495	539	1,034
須 崎	663	752	805	1,557	665	754	793	1,547
外 浦	167	193	229	422	169	186	227	413
原 田	499	575	650	1,225	492	579	637	1,216
長 田	241	266	278	544	240	261	264	525
板 戸	204	226	264	490	206	229	271	500

資料:市民課

13 人口動態 (各年3月31日現在年度計)

(単位:人)

区分	増減	自然動態		社会動態		その他
		出生	死亡	転入	転出	
平成17年度	△ 324	180	327	1,017	1,206	12
平成18年度	△ 424	137	337	923	1,152	5
平成19年度	△ 395	169	375	921	1,110	0
平成20年度	△ 253	161	374	868	908	0
平成21年度	△ 325	153	371	895	1,018	16

資料:市民課

14 地域別人口、世帯数の推移 (各年4月1日現在)

(単位:人)

地域名	平成18年		平成19年		平成20年		平成21年		平成22年	
	人口	世帯数	人口	世帯数	人口	世帯数	人口	世帯数	人口	世帯数
総数	26,621	11,560	26,197	11,513	25,802	11,456	25,549	11,507	25,224	11,481
下田	5,990	2,711	5,888	2,707	5,770	2,687	5,724	2,702	5,582	2,660
稲梓	2,783	1,126	2,760	1,132	2,745	1,139	2,726	1,146	2,688	1,159
稲生沢	7,753	3,558	7,570	3,510	7,450	3,496	7,351	3,496	7,247	3,485
白浜	2,379	937	2,312	930	2,299	930	2,259	944	2,241	938
浜崎	3,382	1,444	3,344	1,442	3,288	1,430	3,243	1,428	3,238	1,440
朝日	4,334	1,784	4,323	1,792	4,250	1,774	4,246	1,791	4,228	1,799

資料:市民課

15 産業別就業人口(15歳以上) (各年10月1日現在)

(単位:人)

産業分類別	平成7年			平成12年			平成17年		
	総数	男	女	総数	男	女	総数	男	女
総数	15,411	8,832	6,579	13,796	7,792	6,004	12,901	7,215	5,686
(第1次産業)	975	669	306	768	525	243	710	502	208
農業	545	312	233	420	240	180	391	230	161
林業	12	11	1	2	2	0	10	10	0
漁業・水産業	418	346	72	346	283	63	309	262	47
(第2次産業)	2,449	1,931	518	2,151	1,741	410	1,702	1,419	283
鉱業	13	12	1	7	6	1	0	0	0
建設業	1,765	1,513	252	1,545	1,345	200	1,379	1,208	171
製造業	671	406	265	599	390	209	323	211	112
(第3次産業)	11,987	6,232	5,755	10,877	5,526	5,351	10,489	5,294	5,195
卸・小売業	4,181	1,967	2,214	3,896	1,727	2,169	2,806	1,329	1,477
金融保険業	375	157	218	326	127	199	244	77	167
不動産業	123	79	44	106	65	41	123	75	48
運輸通信業	794	649	145	645	519	126	530	421	109
電気ガス水道業	132	104	28	80	70	10	80	71	9
飲食店・宿泊業	-	-	-	-	-	-	2,339	1,052	1,287
その他サービス業	5,767	2,754	3,013	5,185	2,489	2,696	3,751	1,769	1,982
公務	613	521	92	639	529	110	616	500	116
分類不能	2	1	1	0	0	0	12	8	4

資料:国勢調査

16 外国人登録人口

(単位:人)

	世帯数	総数		
		総数	男	女
平成20年度	181	200	44	156
平成21年度	193	208	51	157
平成22年度	201	218	56	162

(国籍別)

(単位:人)

国名	総数	国名	総数
中国	61	フランス	2
韓国又は朝鮮	43	ドイツ	2
フィリピン	43	カナダ	2
タイ	24	アイルランド	1
米国	17	イタリア	1
英国	5	ニュージーランド	1
インド	4	ペルー	1
オーストラリア	3	ベトナム	1
ブラジル	3	デンマーク	1
ルーマニア	3		

資料:市民課

本表は「外国人登録法」により登録された年末現在の外国人数である。
国籍別は最新年度末の登録総数順による。

17 事業所(産業分類別事業所数・従業者数)

(単位:人)

産業分類	平成 8 年		平成 13 年		平成 18 年	
	事業所数	従業者数	事業所数	従業者数	事業所数	従業者数
総 数	2,962	17,232	2,702	14,904	2,420	13,631
農 林 水 産 業	7	148	5	112	3	68
鉱 業	0	0	0	0	0	0
建 設 業	261	1,600	249	1,306	214	1,066
製 造 業	79	578	70	478	55	372
電気・ガス・水道業	5	152	6	135	4	104
運 輸 通 信 業	40	791	47	569	41	593
卸 ・ 小 売 業	1,214	5,471	1,085	4,828	625	2,911
金 融 保 険 業	30	465	34	311	25	245
不 動 産 業	163	258	139	259	163	312
サ ー ビ ス 業	1,140	7,102	1,046	6,270	1,269	7,320
公 務	23	667	21	636	21	640

資料:事業所・企業統計調査

18 商業(商店数・従業者数・年間販売額の推移)

(単位:件、人、万円)

産業分類	平成11年				平成14年			
	商店数	従業者数	年間商品販売額	その他の収入額	商店数	従業者数	年間商品販売額	その他の収入額
総数	725	3,262	7,772,123	171,360	673	3,241	5,983,325	185,088
(卸売業)	130	768	2,979,477	6,526	117	714	2,303,367	41,949
(小売業)	595	2,494	4,792,646	164,834	556	2,527	3,679,958	143,139
各種商品	2	×	×	－	2	×	×	－
織物・衣服 身の回り品	109	305	329,880	1,411	90	287	218,740	795
飲食料品	213	899	1,605,302	26,390	221	1,100	1,629,314	6,648
自動車・自転車	34	219	407,103	110,590	34	208	432,714	108,931
家具・建具・じゅう器	48	232	472,320	12,625	38	128	225,179	1,098
その他	189	772	1,751,270	13,818	171	804	1,174,011	25,667
(一般飲食店)	－	－	－	－	－	－	－	－

19 工業(産業別事業所数・従業者数及び製造品出荷額等)

(単位:件、人、万円)

産業分類	平成16年			平成17年			平成18年		
	事業所数	従業者数	製造品出荷額等	事業所数	従業者数	製造品出荷額等	事業所数	従業者数	製造品出荷額等
総数	23	280	437,475	27	301	407,585	23	316	349,580
食料品	11	129	187,729	12	133	178,593	11	151	180,830
飲料・飼料・たばこ	－	－	－	－	－	－	－	－	－
衣服	－	－	－	－	－	－	－	－	－
木材・木製品	2	15	×	4	27	13,221	3	21	9,517
家具・装備品	1	5	×	1	5	×	1	5	×
パルプ・紙	－	－	－	－	－	－	－	－	－
出版・印刷	3	60	29,938	3	56	32,487	1	47	×
化学工業	－	－	－	－	－	－	－	－	－
プラスチック製品	－	－	－	－	－	－	－	－	－
窯業・土石	2	33	×	2	31	×	2	31	×
鉄鋼業	－	－	－	－	－	－	－	－	－
非鉄金属	－	－	－	－	－	－	－	－	－
金属製品	2	9	×	2	8	×	1	5	×
電気機械	1	22	×	1	29	×	1	41	×
輸送用機械	1	7	×	2	12	×	2	10	×
その他の工業	－	－	－	－	－	－	1	－	－

(従業者4人以上の事業所)

(単位:件、人、万円)

産業分類	平成16年				平成19年			
	商店数	従業者数	年間商品 販売額	その他の 収入額	商店数	従業者数	年間商品 販売額	その他の 収入額
総 数	636	2,830	5,637,963	171,064	600	2,913	5,458,320	113,778
(卸売業)	110	638	2,374,468	16,596	117	714	2,318,126	3,576
(小売業)	513	2,128	3,263,495	154,468	483	2,199	3,140,194	110,202
各種商品	—	—	—	—	1	70	×	×
織物・衣服 身の回り品	88	235	217,103	2,363	83	181	153,442	1,426
飲 食 料 品	200	875	1,312,184	12,489	182	913	1,095,130	3,546
自動車・自転車	32	172	479,580	69,410	32	172	407,864	90,443
家具・建具・じゅう器	38	125	199,592	1,717	36	117	195,157	6,159
そ の 他	155	721	1,055,036	68,489	149	746	1,288,601	8,628
(一般飲食店)	—	—	—	—	—	—	—	—

資料:商業統計調査

(単位:件、人、万円)

産業分類	平成19年			平成20年			平成21年		
	事業所数	従業者数	製造品 出荷額等	事業所数	従業者数	製造品 出荷額等	事業所数	従業者数	製造品 出荷額等
総 数	19	304	394,669	23	334	428,992	24	321	368,115
食 料 品	9	139	178,157	12	162	216,643	13	162	213,889
飲料・飼料・たばこ	—	—	—	—	—	—	—	—	—
衣 服	—	—	—	—	—	—	—	—	—
木材・木製品	1	7	×	1	7	×	1	7	×
家具・装備品	1	5	×	1	5	×	1	1	×
パルプ・紙	—	—	—	—	—	—	—	—	—
出版・印刷	2	46	×	2	39	×	2	39	×
化学工業	—	—	—	—	—	—	—	—	—
プラスチック製品	—	—	—	—	—	—	—	—	—
窯業・土石	2	31	×	2	31	×	2	25	×
鉄 鋼 業	—	—	—	—	—	—	—	—	—
非鉄金属	1	23	×	—	—	×	—	—	—
金属製品	—	—	—	2	29	—	2	29	×
電気機械	1	43	×	1	47	×	1	46	×
輸送用機械	2	10	×	2	14	×	2	12	×
その他の工業	—	—	—	—	—	—	—	—	—

資料:工業統計調査

20 専業・兼業別農家数・農家人口

(単位: 戸、人)

区分	農家総数					農家人口		
	総数	専業農家	兼業農家	第1種兼業	第2種兼業	総数	男	女
昭和55年	1,194	120	1,074	126	948	2,898	1,404	1,494
昭和60年	1,145	160	985	90	895	2,669	1,321	1,348
平成2年	738	110	628	49	579	1,849	929	920
平成7年	618	99	519	77	442	1,581	838	743
平成12年	558	46	107	24	83	1,572	751	821
平成17年	546	33	84	16	68	433	211	222

※平成12・17年の専兼業農家数については、販売農家のみの数値
 ※平成17年度の農家人口については、販売農家のみの数値

資料: 農林業センサス

21 経営耕地面積規模別農家数

区分	総農家数	例外規定	0.3ha未満	0.3~0.5	0.5~1.0	1.0~1.5	1.5~2.0	2.0~2.5	2.5~3.0	3.0以上
昭和60年	1,145	—	773	251	100	12	7	2	—	—
平成2年	738	2	530	124	69	10	2	1	—	—
平成7年	618	2	436	105	64	6	5	—	—	—
平成12年	558	2	428	73	42	8	3	1	—	1
平成17年	546	21	429	57	27	6	4	1	—	1

資料: 農林業センサス

22 農産物取扱高

(単位: t、千円)

区分	生産量				生産額			
	総数	野菜	果実	その他	総額	野菜	果実	その他
平成17年度	2,711	1,423	806	482	659,319	360,273	206,130	92,916
平成18年度	2,439	1,267	721	451	621,446	340,560	200,431	80,455
平成19年度	2,289	1,197	683	409	588,117	323,793	191,610	72,714
平成20年度	2,151	1,073	684	394	563,813	317,169	176,558	70,086
平成21年度	1,876	954	632	290	495,798	279,884	157,109	58,805

資料: 下田青果(株)

23 家畜飼育状況 (各年4月1日現在)

区分	総数	肥育牛						乳牛
		繁殖和牛	肥育牛			もと牛		
			肉用種	乳用種	交雑種	肉用種	乳用種	
平成18年度	100	0	0	60	—	0	40	0
平成19年度	100	0	0	60	—	0	40	0
平成20年度	60	0	0	60	—	0	0	0
平成21年度	21	0	0	0	21	0	0	0
平成22年度	0	0	0	0	0	0	0	0

資料: 伊豆太陽農協

24 性別・年齢別の漁業従事者数 (各年11月1日現在)

(単位:人)

区分	総数	男	女	15~	30~	40~	50~	60~	65歳
				29歳	39歳	49歳	59歳	64歳	以上
平成 5 年	480	373	107	21	40	83	110	120	106
平成 10 年	457	384	73	16	42	72	88	68	171
平成 15 年	447	368	79	16	34	49	102	46	200
平成 20 年	331	279	52	19	26	43	56	38	149

資料:漁業センサス

25 漁業階層別経営体数 (各年11月1日現在)

区分	総数	漁船 非使用	動力 1t未満	1~5t	5~	10~	50~	100t	その他
				10t	10t	50t	100t	以上	漁業
平成 5 年	291	39	71	113	31	29	6	1	1
平成 10 年	280	20	82	107	36	27	8	0	0
平成 15 年	259	23	75	88	33	32	7	0	1
平成 20 年	186	9	54	73	23	21	6	0	0

資料:漁業センサス

26 営んだ漁業種類別経営体数 (各年11月1日現在)

主な漁業種類別		平成5年	平成10年	平成15年	平成20年
総数(実数)		291	280	259	186
網漁業	底引き網	—	—	—	—
	あき網	—	—	—	—
	刺網(その他)	179	171	150	102
	その他の網漁業	1	3	—	5
釣	遠洋・近海かつお一本釣	—	—	—	—
	沿岸かつお一本釣	7	—	—	—
	いか釣	39	20	13	4
	ひき縄釣	×	×	74	3
	その他の釣	192	194	156	127
はえ縄	遠洋・近海まぐろはえ縄	—	—	—	—
	沿岸まぐろはえ縄	—	—	—	—
	はえ縄さけ・ます	—	—	—	—
	その他のはえ縄	4	—	—	7
地びき網	1	—	—	—	
採貝	135	117	70	68	
採藻	108	75	38	—	
潜水器漁業	×	×	24	1	
その他の漁業	9	9	29	5	
わかめ養殖	3	3	7	3	
その他の養殖	—	1	—	—	

※平成20年から採貝・採藻を項目統一

資料:漁業センサス

27 魚市場取扱高

(単位: t、千円)

区分	総数		鮮魚類		貝類(えび含む)		海藻類	
	数量	金額	数量	金額	数量	金額	数量	金額
平成17年度	3,518	2,680,152	3,349	2,437,463	68	199,428	101	43,261
平成18年度	3,289	2,887,901	3,134	2,664,005	70	202,193	85	21,703
平成19年度	3,429	3,159,667	3,297	2,951,490	59	193,533	73	14,644
平成20年度	3,316	3,197,150	3,224	3,005,442	71	184,021	43	7,686
平成21年度	3,426	3,197,750	3,273	3,019,183	117	171,211	36	7,356

資料:伊豆漁協

28 月別宿泊人員

(単位:人)

区分	平成19年度	平成20年度	平成21年度
総数	1,194,808	1,117,473	866,118
4月	72,412	65,589	46,098
5月	85,660	81,082	73,422
6月	65,190	69,204	50,094
7月	109,371	106,452	92,041
8月	263,477	244,273	193,828
9月	90,050	78,173	67,880
10月	60,711	67,103	46,706
11月	73,487	83,694	61,963
12月	100,704	72,483	51,873
1月	79,719	72,273	54,457
2月	86,882	80,371	68,347
3月	107,145	96,776	59,409

資料:観光交流課

29 宿泊施設・収容人員数 (平成22年4月1日現在)

(単位:人)

業 態	軒 数	収 容 人 員
計	258	10,657
ホ テ ル	2	503
旅 館	36	4,169
民 宿	160	4,011
外 浦	22	504
柿 崎	3	70
白 浜	55	1,557
須 崎	17	323
吉 佐 美	32	863
田 牛	31	694
ペ ン シ ョ ン	45	1,042
寮 ・ 保 養 所	15	932

資料:観光交流課

30 伊豆急下田駅乗降人員

(単位:人)

区分	総 数	乗車人員	降車人員
平成17年	1,083,224	457,866	625,358
平成18年	1,094,396	458,259	636,137
平成19年	1,233,177	572,076	661,101
平成20年	1,282,957	588,588	694,369
平成21年	1,244,248	577,769	666,479

(定期券分を除く)

資料:新南伊豆のすがた

31 温泉湧出揚湯量とその利用状況 (平成21年2月現在)

温 泉 地	温泉数	利 用 源泉数	総湧出量 揚湯量 (L/分)	総熱量 (0℃基準) (kcal/分)	平均 温度 (℃)	1井当 湧出揚湯 量(L/分)
計	87	43	8,315.9	431,272.00	50.08	193.39
加 増 野	6	1	217.0	8,615.00	39.70	217.00
横 川	14	6	532.0	28,739.00	54.02	88.67
北 湯ヶ野	6	3	389.1	24,303.00	62.46	129.70
相 玉	7	7	667.3	46,484.00	69.66	95.33
河 内	19	8	1,674.7	68,395.00	40.84	209.34
蓮 台 寺	7	3	1,402.7	71,061.00	50.66	467.57
大 沢	6	3	2,548.8	149,105.00	58.50	849.60
立 野	1	0	0.0	0.00	0.00	0.00
下 田	8	3	205.8	6,592.00	32.03	68.60
白 浜	2	1	162.2	8,370.00	51.60	162.20
吉 佐 美	10	7	468.3	17,669.00	37.73	66.90
大 賀 茂	0	0	0.0	0.00	0.00	0.00
田 牛	1	1	48.0	1,939.00	40.40	48.00

資料:新南伊豆のすがた

32 観光行事予定

月	日	行 事 名
1月	(12月20日～1月31日)	水仙まつり
2月	(2月11日)	鬼射祭
3月	(中旬～4月上旬)	風の花祭り
	(3月27日)	お吉供養祭
5月	第3金曜日～(3日間)	黒船祭
6月	(6月1日～6月30日)	あじさい祭
7月		海開き
8月	(8月14, 15日)	下田太鼓祭
9月	(9月～10月)	ふるさと秋まつり
10月	(9月20日～12月20日)	伊勢エビまつり
	最終日曜日	白浜神社例大祭
	(10月20日～11月末日)	柿狩り・みかん狩り
12月	(11月20日～1月末日)	白浜アロエまつり

33 電力使用量 (各年3月31日現在)※平成16年度から集計範囲が変更となったため未掲載

区分	低圧電力			高圧電力A		
	口数	需要高 (kw)	使用電力量 (MWH)	口数	需要高 (kw)	使用電力量 (MWH)
平成11年度	7,046	54,907	67,583	171	15,620	42,930
平成12年度	6,990	54,761	66,606	164	14,410	38,875
平成13年度	6,887	53,871	65,676	171	14,870	42,213
平成14年度	6,761	52,894	63,314	163	14,413	41,658
平成15年度	6,617	51,883	60,673	158	14,299	42,119

(つづき)

業務用電力			計		
口数	需要高 (kw)	使用電力量 (MWH)	口数	需要高 (kw)	使用電力量 (MWH)
501	63,032	186,198	7,718	133,559	296,711
495	61,241	183,904	7,649	130,412	289,385
492	61,666	183,963	7,550	130,407	291,852
491	61,355	185,242	7,415	128,661	290,214
492	59,439	181,514	7,267	125,621	284,306

資料:東京電力伊豆支社

34 電力使用戸数・電力量※平成16年度から集計範囲が変更となったため未掲載

区分	公衆街路灯			従量電灯B		
	口数	需要高 (kw)	使用電力量 (MWH)	口数	需要高 (kw)	使用電力量 (MWH)
平成11年度	13,331	1,918	7,703	46,223	141,065	134,751
平成12年度	13,475	1,954	7,817	46,314	142,800	133,368
平成13年度	13,574	1,967	7,934	46,260	144,159	132,721
平成14年度	13,638	1,981	7,815	46,048	144,814	134,184
平成15年度	13,728	1,986	7,852	45,681	144,605	129,989

資料:東京電力伊豆支社

35 都市ガス使用状況

区分	設備戸数(戸)			年間使用量 (MJ)	年間使用額 (万円)
	家事用	営業用	計		
平成17年度	2,229	549	2,765	672	18,859
平成18年度	2,289	552	2,841	662	19,908
平成19年度	2,348	552	2,900	646	20,322
平成20年度	2,357	544	2,901	638	20,887
平成21年度	2,353	541	2,894	611	20,217

資料:下田ガス株式会社

36 上水道給水状況

(単位:人、立方メートル、戸)

区分	計画面積 給水人口	給水人口	給水戸数	給水量		
				年間	1日平均	1日最大
平成17年度	29,400	25,730	12,948	5,556,866	15,224	22,081
平成18年度	29,400	25,301	12,902	5,781,448	15,840	23,696
平成19年度	29,400	24,921	12,791	5,728,984	15,653	25,218
平成20年度	29,400	24,777	12,712	5,389,842	14,767	22,569
平成21年度	29,400	24,493	12,689	5,214,490	14,286	21,710

資料:上下水道課

37 公共下水道状況

(単位:ha、戸、人、m³)

区分	全体計画面積	整備済面積	供用・処理開始面積	認可計画区域内人口	接続済		流入汚水量
					戸数	人口	
平成17年度	433.00	251.50	250.70	11,353	2,420	6,610	1,244,773
平成18年度	433.00	257.41	256.61	11,271	2,520	6,846	1,259,554
平成19年度	433.00	258.44	258.44	11,324	2,623	7,149	1,275,101
平成20年度	433.00	260.96	260.96	11,344	2,745	7,450	1,317,762
平成21年度	433.00	262.24	262.24	11,233	2,820	7,515	1,349,159

資料:上下水道課

38 市民相談等件数

区分	総数	部門別					
		市関係	一般市民相談	法律相談	年金相談	交通事故相談巡回	消費生活相談
平成17年度	638	8	66	0	504	0	60
平成18年度	542	7	36	8	463	2	26
平成19年度	728	5	46	0	636	0	41
平成20年度	837	6	31	27	740	2	31
平成21年度	709	12	25	37	620	3	12

資料:市民課・健康増進課・産業振興課

39 消費者物価指数 ※市平均については、平成17年度分から東部地区としての数値

年次	総合	食料										
		穀類	魚介類	肉類	乳卵類	野菜・海藻	果物	油脂・調味料	菓子類	調理食品	飲料	
県平均												
平成17年	97.5	97.1	92.7	94.8	106.1	101.5	99.2	97.8	93.9	95.0	93.2	91.7
平成18年	97.9	97.7	90.0	96.7	107.7	98.1	103.5	104.8	92.4	94.4	93.3	90.9
平成19年	99.9	101.2	97.8	104.0	102.9	95.7	106.7	107.5	97.3	99.3	103.2	97.1
平成20年	100.9	103.8	103.7	109.5	106.3	98.9	107.3	102.9	101.2	104.7	105.9	97.5
平成21年	99.0	103.8	103.7	109.5	103.4	99.6	106.5	101.0	97.7	104.6	108.9	94.8
市平均												
平成17年	98.4	98.5	-	-	-	-	-	-	-	-	-	-
平成18年	98.6	99.0	-	-	-	-	-	-	-	-	-	-
平成19年	99.7	100.4	97.5	103.6	100.6	93.6	102.8	106.1	98.5	100.0	103.1	97.2
平成20年	100.6	102.5	104.3	106.7	101.1	98.2	103.4	100.6	100.8	104.7	105.5	97.5
平成21年	98.7	102.4	104.2	108.1	97.4	96.3	104.4	97.1	96.3	104.0	108.3	95.0

(つづき)

衣類	シャツ・下着類	履物類	他の被服類	保健医療			交通通信			教育		
				医薬品	保健医療用品・器具	保健医療サービス	交通	自動車等関係費	通信			
89.4	102.6	92.4	94.9	102.0	96.4	88.6	111.0	98.5	100.1	102.3	85.3	101.7
88.2	98.2	89.6	94.6	101.4	96.2	87.7	110.2	100.1	100.0	104.9	85.0	101.9
102.1	96.5	98.3	92.5	99.2	98.8	96.2	100.5	100.8	99.9	103.0	95.0	100.2
104.8	94.1	93.6	87.1	99.6	99.4	94.2	101.6	102.2	100.7	105.2	94.3	99.7
97.3	88.1	91.1	82.4	100.4	96.8	93.6	104.9	96.6	99.3	97.0	93.8	99.4
-	-	-	-	101.4	-	-	-	98.9	-	-	-	101.2
-	-	-	-	100.7	-	-	-	100.6	-	-	-	101.3
102.0	97.0	101.6	94.0	98.8	98.5	94.9	100.5	100.6	99.9	102.7	95.1	100.4
103.3	94.0	97.7	92.4	98.7	98.5	92.4	101.4	102.0	100.7	104.6	94.5	100.0
97.2	89.0	96.3	90.0	99.4	95.8	92.4	104.3	96.4	99.3	96.6	94.5	99.8

酒類	外食	住居			光熱・水道				家具・家事用品	家庭用耐久財	他の家具・家事用品	被服及び履物
		家賃	設備修繕・維持	光熱	電気・ガス代	他の光熱	上下水道料					
97.8	99.4	101.0	101.2	99.3	97.9	94.8	129.2	103.4	82.7	68.3	-	94.6
96.8	99.9	101.1	101.4	99.0	100.8	97.0	159.5	104.0	79.8	62.1	-	92.5
97.1	100.5	99.5	99.5	99.9	103.9	103.7	125.0	100.8	92.6	81.6	-	99.0
97.8	102.0	99.4	99.0	101.6	110.3	110.0	162.5	101.9	88.8	74.0	-	98.7
96.7	103.4	98.9	98.5	101.0	107.8	109.9	109.1	102.3	84.5	65.2	-	93.1
-	-	102.7	-	-	96.8	-	-	-	84.5	-	-	96.2
-	-	101.6	-	-	99.6	-	-	-	81.0	-	-	94.7
96.2	100.2	99.2	99.1	99.5	104.0	103.8	140.0	100.0	93.3	83.7	-	99.6
96.9	101.4	99.2	98.8	101.3	110.6	110.3	172.4	100.5	88.9	74.3	-	98.8
94.7	102.7	98.5	98.2	100.4	107.3	109.4	119.1	100.5	85.5	69.6	-	94.4

(平成15年～平成17年分は平成12年=100)、(平成18年以降は平成17年=100)

授業料等	教科書・学習参考書	補習教育	教養娯楽			諸雑費	理美容サービス	理美容用品	身の回り用品	たばこ	その他	生鮮食品を除く総合
			教養娯楽	教養娯楽用耐久財	他の教養娯楽							
103.8	101.7	95.5	92.6	68.1	-	101.2	101.1	92.7	109.7	108.3	100.0	97.5
104.1	101.7	95.0	92.6	60.6	-	103.7	101.3	91.0	115.2	113.4	109.3	97.7
100.1	101.6	100.1	96.3	66.0	-	101.2	99.9	97.7	105.0	109.2	100.7	98.5
100.1	101.7	97.9	94.9	51.9	-	101.5	99.9	96.6	108.2	109.2	101.2	100.6
101.6	101.7	91.5	92.1	38.8	-	100.8	99.8	95.3	105.0	109.2	101.3	98.8
-	-	-	93.2	-	-	101.4	-	-	-	-	-	98.2
-	-	-	93.1	-	-	104.1	-	-	-	-	-	98.2
100.6	101.9	96.0	96.7	73.3	-	102.5	100.6	97.5	105.9	109.2	100.7	99.5
100.5	102.0	98.1	95.6	52.5	-	102.0	100.6	97.2	108.9	109.2	101.2	100.4
102.0	102.0	91.5	92.8	39.6	-	101.4	100.1	95.7	107.7	109.2	101.3	98.5

資料: 県生活統計室

40 生活保護の推移 (各年3月31日現在)

(単位:世帯、人、%)

区 分	被保護世帯数	被保護人員	保護率 (人員)
平成17年度	193	249	9.35
平成18年度	193	251	9.58
平成19年度	198	253	9.81
平成20年度	204	252	9.86
平成21年度	225	287	11.38

資料:福祉事務所

41 扶助別生活保護人員の推移 (各年度の月平均)

区 分	総数(人)	扶 助 別							
		生活	住宅	教育	出産	葬祭	生業	医療	介護
平成17年度	2,915	207	181	8	0.00	0.33	6.42	185	18
平成18年度	2,967	209	187	10	0.17	0.08	5.00	177	20
平成19年度	3,043	211	182	10	0.08	0.17	4.00	179	25
平成20年度	2,998	208	183	10	0.08	0.08	2.00	176	33
平成21年度	3,313	232	205	7	0.08	0	1.33	210	36

資料:福祉事務所

42 世帯類型保護世帯 (各年3月31日現在)

(単位:世帯、%)

区 分	総 数		高齢者世帯		母子世帯		障害者世帯		傷病世帯		その他の世帯	
	被保護 世帯数	構成 比率	被保護 世帯数	構成 比率	被保護 世帯数	構成 比率	被保護 世帯数	構成 比率	被保護 世帯数	構成 比率	被保護 世帯数	構成 比率
平成17年度	193	100.0	103	53.4	11	5.7	15	7.8	34	17.6	30	15.5
平成18年度	193	100.0	102	52.9	11	5.7	16	8.3	35	18.1	29	15
平成19年度	198	100.0	110	55.6	7	3.5	24	12.1	34	17.2	23	11.6
平成20年度	204	100.0	118	57.8	8	3.9	32	15.7	26	12.8	20	9.8
平成21年度	225	100.0	130	57.8	7	3.1	30	13.3	31	13.8	27	12.0

資料:福祉事務所

43 級別身体障害者数の推移

(単位:人、%)

区 分	総数	構成比					
		1級	2級	3級	4級	5級	6級
平成17年度	1,060	36	17	13	19	6	9
平成18年度	1,066	36	17	13	19	6	9
平成19年度	1,069	35	16	14	20	6	9
平成20年度	974	38	17	13	19	5	8
平成21年度	969	39	16	13	20	5	7

資料:福祉事務所

44 高齢人口の状況

(単位:人、%)

区分	60歳以上		60~64		65~69		70~74		75~79		80歳以上	
	総数	対人口比	総数	対人口比	総数	対人口比	総数	対人口比	総数	対人口比	総数	対人口比
平成17年度	9,815	36.9	2,195	8.2	2,054	7.7	1,914	7.2	1,571	5.9	2,081	7.8
平成18年度	9,932	37.9	2,130	8.1	2,144	8.2	1,878	7.2	1,589	6.1	2,191	8.4
平成19年度	10,242	39.7	2,334	9.0	2,179	8.4	1,899	7.4	1,610	6.2	2,220	8.6
平成20年度	10,474	41.0	2,396	9.4	2,243	8.8	1,888	7.4	1,610	6.3	2,337	9.1
平成21年度	10,661	42.3	2,472	9.8	2,289	9.1	1,856	7.4	1,653	6.6	2,391	9.5

資料:市民課

45 寝たきり老人数

(単位:人)

区分	9年度	10年度	11年度	12年度	13年度	14年度	15年度	16年度	17年度	18年度	19年度	20年度	21年度
人数	96	87	145	152	164	219	271	270	285	288	300	294	308

*平成11年度以降は介護度4・5の数値

資料:健康増進課

46 民生委員の相談、指導件数

(単位:件)

区分	総数	在宅・地域 福祉・介護	家庭 関係	住居	健康	仕事	非行・養護 健全育成	生活費	年金 保険	生活 環境	その他	
平成17年度	1,899	458	107	83	135	27		144	234	40	64	607
平成18年度	1,934	530	82	40	115	19		119	152	35	37	805
平成19年度	1,678	477	42	30	102	15		171	95	33	72	641
平成20年度	2,096	659	87	34	90	11		242	84	31	91	767
平成21年度	2,473	713	49	51	93	14		347	131	11	138	926

資料:福祉事務所

47 高齢福祉年金給付状況(3月末)

(単価:件.千円)

区分	件数	金額
平成17年度	2	814
平成18年度	3	1,217
平成19年度	2	812
平成20年度	1	406
平成21年度	0	0

資料:健康増進課

48 児童扶養手当受給者の推移

(単位:人)

区分	受給者
平成17年度	229
平成18年度	236
平成19年度	220
平成20年度	202
平成21年度	210

資料:福祉事務所

49 基本健診、各ガン検診の状況

(単位:人)

検診名	基本健診		胃ガン検診		大腸ガン検診		結核・肺ガン検診		子宮ガン検診		乳ガン検診	
対象年齢	40歳以上		35歳以上		40歳以上		40歳以上		20歳以上偶数年齢		40歳以上偶数年齢	
内訳	受診者数	要精密検査数	受診者数	要精密検査数	受診者数	要精密検査数	受診者数	要精密検査数	受診者数	要精密検査数	受診者数	要精密検査数
平成16年度	3,209	1,679	1,826	58	2,980	206	3,443	21	1,155	9	1,095	76
平成17年度	2,848	1,240	1,571	51	2,635	120	2,864	16	495	7	483	13
平成18年度	2,816	1,252	1,665	76	2,576	174	2,819	21	538	2	535	20
平成19年度	2,762	1,155	1,451	41	2,583	171	2,812	16	520	4	552	17
平成20年度	—	—	1,671	58	2,450	152	2,062	32	531	3	620	29
平成21年度	—	—	1,514	50	2,385	140	1,936	36	620	8	871	49

※子宮ガン検診は、平成16年度まで30歳以上が対象

資料:健康増進課

※乳ガン検診は、平成16年度まで30歳以上が対象

※平成20年度の基本健診は、保健医療制度の変更により国保の項に移動

50 乳幼児健診の状況

(単位:人)

区分	乳児健診			1歳6ヵ月児健診			3歳児健診		
	対象児数	受診者数	要注意	対象児数	受診者数	要注意	対象児数	受診者数	要注意
平成17年度	362	347	30	186	170	50	211	170	45
平成18年度	312	297	38	172	155	26	164	160	31
平成19年度	314	282	34	139	136	20	180	169	35
平成20年度	319	278	11	164	148	27	160	150	18
平成21年度	337	304	16	183	163	26	141	136	20

*乳児検診は10ヶ月検診を含む。

資料:健康増進課

51 医療施設の状況 (各年4月1日現在)

区分	総数		病院		一般診療所		歯科診療所
	施設数	病床数	施設数	病床数	施設数	病床数	
平成17年度	26	347	3	299	23	48	15
平成18年度	26	326	3	299	23	27	15
平成19年度	26	294	3	267	23	27	13
平成20年度	26	294	3	267	23	27	13
平成21年度	24	291	3	267	21	24	13

資料:健康増進課

52 予防接種実施状況

(単位:人)

区分	ジフテリア	三種混合	日本脳炎	ポリオ	風しん	麻しん	ツベルクリン	BCG
平成17年度	193	731	—	356	253	252	—	172
平成18年度	217	648	—	289	358	358	—	144
平成19年度	197	587	—	284	334	333	—	155
平成20年度	193	722	2	293	752	751	—	156
平成21年度	193	647	7	305	671	670	—	160

※ジフテリアは破傷風混合。

資料:健康増進課

53 国民健康保険加入状況 (各年3月31日現在)

(単位:世帯、人、%)

区分	全市		加入者		加入率	
	世帯数	人員	世帯数	人員	世帯数	人員
平成17年度	11,560	26,621	7,387	13,853	63.9	52.0
平成18年度	11,513	26,197	7,414	13,708	64.4	52.3
平成19年度	11,456	25,802	7,375	13,447	64.4	52.1
平成20年度	11,507	25,549	5,638	9,826	49.0	38.5
平成21年度	11,481	25,224	5,567	9,583	48.5	38.0

※加入者の大幅減は、後期高齢者医療制度への移行による。 資料:健康増進課

54 国民健康保険給付状況

(医療給付)

(単位:件、円)

区分	総数		療養の給付等					
			診療費				歯科	
	件数	費用額	入院		入院外		件数	費用額
件数			費用額	件数	費用額			
平成19年度	120,741	2,578,922,124	2,351	942,281,544	71,496	1,014,148,572	12,153	174,819,560
平成20年度	122,108	2,633,726,366	2,344	990,398,340	69,480	983,774,060	11,460	169,853,140
平成21年度	120,190	2,556,597,928	2,108	905,105,858	67,959	969,135,708	11,248	165,981,850

(つづき)

療養の給付等					
調剤		食事療養		訪問看護	
件数	費用額	件数	費用額	件数	費用額
34,722	375,134,027	(2,209)	71,079,971	19	1,458,450
38,810	416,361,100	(2,232)	72,604,526	14	735,200
38,867	431,210,478	(2,031)	63,931,040	8	279,750

(つづき)

療養費等							
食事療養		療養費				移送費	
		診療費		その他			
件数	費用額	件数	費用額	件数	費用額	件数	費用額
5	0	36	664,402	1,570	18,399,698	0	0
2	0	26	764,860	1,880	13,843,307	0	0
8	0	31	307,714	2,280	20,645,530	0	0

(その他の保険給付)

区分	総数		高額療養費		その他			
					出産育児給付		葬祭給付	
	件数	費用額	件数	費用額	件数	費用額	件数	費用額
平成19年度	2,988	233,633,855	2,659	205,183,855	40	14,000,000	289	14,450,000
平成20年度	3,484	249,123,137	3,381	233,503,137	34	12,170,000	69	3,450,000
平成21年度	3,392	227,048,736	3,293	213,525,271	25	9,823,465	74	3,700,000

資料:健康増進課(国民健康保険事業年報)

55 健康診査の状況

(単位:人)

区 分	特定健診				後期高齢者健診			
	対象者	受診者	メタボリック シンドローム 該当者	メタボリック シンドローム 予備軍	対象者	受信者	要精密検査	要治療
平成20年度	7,254	2,426	464	241	4,296	991	68	114
平成21年度	7,234	2,030	357	210	4,346	963	80	123

※特定健診対象者:40歳以上の国民健康保険被保険者

※後期高齢者健診対象者:75歳以上の後期高齢者及び65歳から74歳までで広域連合から障害認定を受けた者

56 南豆衛生プラントし尿処理状況

(単位:kl)

区分	総数	し尿	浄化槽汚泥
平成17年度	8,500	270	8,230
平成18年度	8,158	379	7,779
平成19年度	7,942	354	7,588
平成20年度	8,608	387	8,221
平成21年度	8,242	356	7,886

資料:南豆衛生プラント

57 伊豆斎場使用状況

区分	使用件数	内下田市分
平成17年度	908	354
平成18年度	977	371
平成19年度	861	388
平成20年度	847	393
平成21年度	915	410

資料:伊豆斎場組合

58 保育所の状況 (平成22年4月1日現在)

(単位:人)

名称	0歳児	1~2歳児	3歳児	4歳児	5歳児	定員	入所児童数	保育士数	
(保育所)									
市立	下田保育所	3	29	20	23	20	150	95	14 (7)
	下田第3保育所	0	21	18	14	24	120	77	10 (4)
	白浜保育所	0	11	5	5	10	60	31	6 (3)
	須崎保育所	0	4	4	4	12	50	24	4 (2)
	(地域保育所)								
	大賀茂保育所	0	8	12	16	13	50	49	7 (4)
柿崎保育所	0	7	9	9	10	50	35	5 (2)	
(私立保育所)									
私立	稲生沢保育園	0	24	21	27	40	120	112	11
	ひかり保育園	4	22	11	13	0	60	50	7
合計(8箇所)		7	126	100	111	129	660	473	67

※臨時職員数については、市立のみ把握

資料:学校教育課

59 清掃関係

計画処理区域 全 域
 計画処理人口 27,244 人

60 ごみ処理の推移

(単位: t)

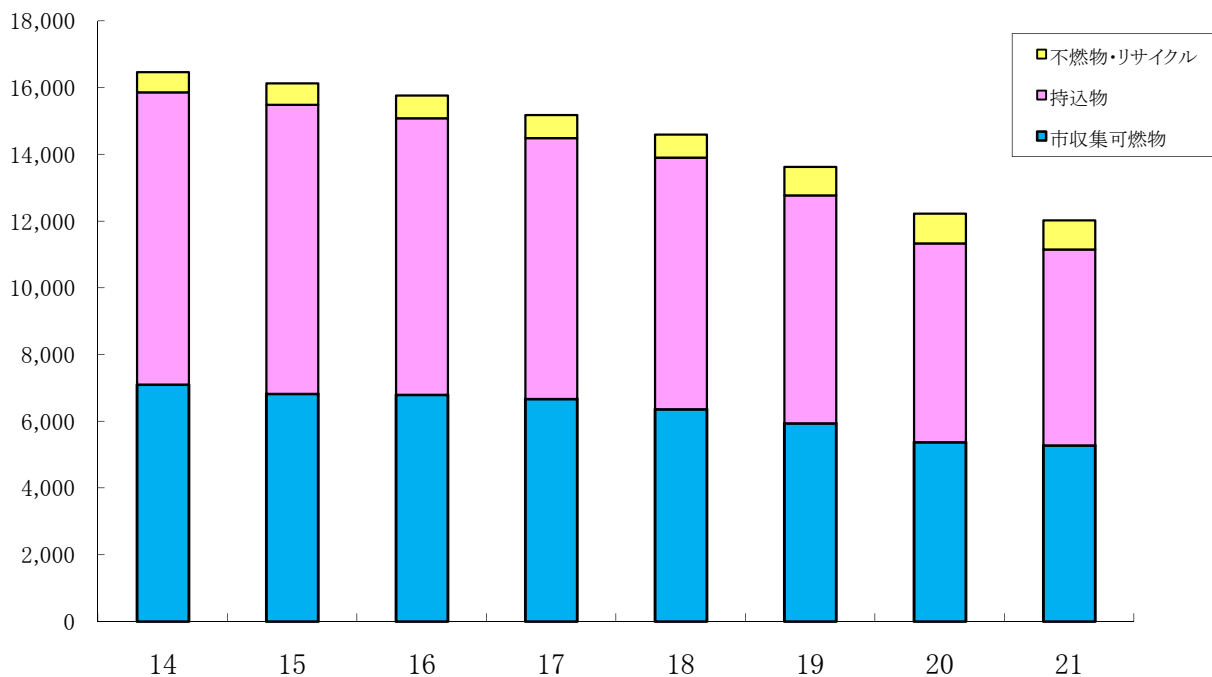
年 度	合 計	市収集可燃物	持込物	不燃物・リサイクル
14	16,468	7,102	8,760	606
15	16,131	6,821	8,670	640
16	15,770	6,793	8,298	679
17	15,184	6,669	7,823	692
18	14,596	6,362	7,549	685
19	13,632	5,940	6,833	859
20	12,227	5,380	5,953	894
21	12,022	5,283	5,865	874

資料: 環境対策課

(単位: kg)

年 度	年間1人当り排出量	年間1世帯当り排出量
14	601	1,440
15	595	1,406
16	585	1,367
17	570	1,313
18	557	1,268
19	528	1,190
20	479	1,063
21	477	1,047

資料: 環境対策課



61 小学校(7校)学年別児童数 (平成22年5月1日現在)

(単位:人)

学校名	男女別	総数	1学年	2学年	3学年	4学年	5学年	6学年
総数	男	587	82	87	110	110	98	100
	女	544	75	81	93	106	97	92
	計	1,131	157	168	203	216	195	192
稲 梓	男	61	13	12	14	5	7	10
	女	45	4	9	5	9	9	9
	計	106	17	21	19	14	16	19
稲生沢	男	138	16	22	26	29	26	19
	女	122	23	22	14	24	21	18
	計	260	39	44	40	53	47	37
白 浜	男	53	7	8	7	11	9	11
	女	45	4	6	9	13	6	7
	計	98	11	14	16	24	15	18
浜 崎	男	75	8	8	22	17	11	9
	女	68	13	9	7	14	13	12
	計	143	21	17	29	31	24	21
下 田	男	143	27	21	20	25	26	24
	女	171	17	24	36	37	28	29
	計	314	44	45	56	62	54	53
大賀茂	男	51	4	6	8	10	10	13
	女	30	8	2	5	1	10	4
	計	81	12	8	13	11	20	17
朝 日	男	66	7	10	13	13	9	14
	女	63	6	9	17	8	10	13
	計	129	13	19	30	21	19	27
学級数	—	51	8	9	8	9	9	8

※特別支援学級の児童数込

資料:学校教育課

62 中学校(4校)学年別生徒数 (平成22年5月1日現在)

(単位:人)

学校名	男女別	総数	1学年	2学年	3学年
総数	男	303	101	90	112
	女	276	89	104	83
	計	579	190	194	195
稲 梓	男	25	9	7	9
	女	30	8	16	6
	計	55	17	23	15
稲生沢	男	53	21	15	17
	女	51	19	16	16
	計	104	40	31	33
下田東	男	70	23	22	25
	女	60	25	19	16
	計	130	48	41	41
下 田	男	155	48	46	61
	女	135	37	53	45
	計	290	85	99	106
学級数	—	22	7	7	8

※特別支援学級の生徒数込

資料:学校教育課

63 幼稚園(4園)年齢別園児数(平成22年5月1日現在)

(単位:人)

園名	総数			3歳児			4歳児			5歳児		
	男	女	計	男	女	計	男	女	計	男	女	計
総数	72	50	122	23	12	35	25	22	47	24	16	40
下田	39	16	55	12	3	15	12	7	19	15	6	21
吉佐美	14	16	30	6	4	10	4	5	9	4	7	11
白浜	9	6	15	2	3	5	4	2	6	3	1	4
稲梓	10	12	22	3	2	5	5	8	13	2	2	4
組数	-	-	8	-	-	-	-	-	-	-	-	-

資料:学校教育課

64 幼・小・中学校の園児・児童・生徒数の推移(5月1日現在)

(単位:人)

区分	平成17年度	平成18年度	平成19年度	平成20年度	平成21年度	平成22年度
小学校(7校)	1,257	1,250	1,235	1,225	1,198	1,131
中学校(4校)	653	620	646	627	612	579
幼稚園(4園)	146	160	155	131	123	122

※浜崎幼稚園及び稲生沢幼稚園廃止により、平成18年度から5園、平成20年から4園体制

資料:学校教育課

65 主な公の施設利用状況

(単位:人)

施設名	平成17年度	平成18年度	平成19年度	平成20年度	平成21年度
下田市民文化会館	112,494	106,476	108,731	103,657	105,448
敷根健康広場	20,776	18,713	23,178	18,074	16,733
敷根温水プール	59,507	65,335	62,073	63,513	58,318
弓道場	2,359	2,129	2,785	2,952	2,529
敷根テニスコート	13,963	16,536	16,613	18,777	18,358
あずさ山の家	4,949	13,993	33,110	35,840	26,808
下田市民スポーツセンター	79,465	75,711	81,428	81,481	81,586
蓮台寺パーク	12,573	12,848	-	-	-
高齢者生きがいプラザ	4,554	6,342	6,501	7,262	6,982

※蓮台寺パークは、平成18年度をもって廃止

資料:各指定管理者、所管課

66 吉佐美運動公園利用状況

(単位:人)

区分	利用人員
平成17年度	5,760
平成18年度	4,977
平成19年度	5,367
平成20年度	4,570
平成21年度	5,444

資料:生涯学習課

67 青少年海の家利用状況

(単位:人)

区分	利用人員
平成17年度	2,433
平成18年度	2,337
平成19年度	2,502
平成20年度	3,417
平成21年度	2,846

資料:生涯学習課

68 図書館利用状況

(単位:冊)

年度	合計	総記	哲学 宗教	歴史 地理	社会 科学	自然 科学	工学	産業	芸術	語学	文学	絵本	紙 芝居	雑誌
(蔵書数)														
18	92,101	4,956	2,671	11,890	10,622	5,962	4,175	2,599	5,406	1,527	32,304	9,135	854	—
19	84,794	3,326	2,055	10,232	8,475	5,756	3,634	1,876	5,734	989	33,235	8,103	447	932
20	80,287	3,181	1,828	10,248	8,605	5,245	3,651	1,897	5,825	952	29,582	7,723	447	1,103
21	86,079	3,412	1,896	12,429	9,572	5,490	3,862	2,107	6,390	1,006	30,458	7,869	645	943
(貸出数)														
18	48,393	161	753	2,033	1,759	2,075	3,067	884	2,690	232	23,607	8,896	754	1,482
19	45,929	282	764	2,012	1,814	2,035	3,255	910	2,349	318	22,745	7,417	541	1,487
20	51,351	275	660	2,303	1,989	2,168	3,412	1,100	2,419	430	25,205	8,703	675	2,012
21	59,153	232	736	2,312	1,971	2,214	3,578	1,168	2,184	387	28,900	13,141	509	1,821

資料:図書館

69 指定文化財(4月1日現在)

名称	指定年月日	種別	所在地	所有者及び管理者
(国指定文化財)				
了仙寺	昭和26. 6. 9	史跡	下田市3丁目	了仙寺
玉泉寺	昭和26. 6. 9	〃	柿崎	玉泉寺
神子元島灯台	昭和44. 7. 25	〃	神子元島	下田市・国土交通省
八幡神社のイスノキ	昭和16. 2. 28	天然記念物	吉佐美	八幡神社
伊古奈比咩命神社のアオギリ自生地	昭和20. 2. 22	〃	白浜2741-1 外	白浜神社
阿弥陀如来坐像	大正 8. 4. 12	重文・彫刻	田牛	長谷寺
大日如来坐像	大正 9. 4. 15	〃	蓮台寺	天神社
(県指定文化財)				
鰐口	昭和31. 10. 17	工芸	白浜2740	白浜神社
河内の宝篋印塔	昭和63. 3. 18	建造物	河内	重福院
吉田松陰寓寄処	昭和16. 10. 27	史跡	蓮台寺	下田市
田牛ハマオモト自生地	昭和27. 4. 1	天然記念物	田牛	
白浜神社のビャクシン樹林	昭和44. 5. 30	〃	白浜2741-1 外	白浜神社
偽層理	昭和54. 11. 19	〃	柿崎122・123	三島神社
報本寺のオガタマノキ	昭和57. 11. 26	〃	加増野420	報本寺
爪木崎の柱状節理	昭和57. 11. 26	〃	須崎1237-1	須崎財産区
(市指定文化財)				
鰐口	昭和44. 4. 25	工芸	下田市1丁目	八幡神社
御正躰(懸仏)	昭和56. 8. 7	〃	白浜2740	白浜神社
水草双鳥鏡	昭和56. 8. 7	〃	白浜2740	〃
亀甲地双雀鏡	昭和56. 8. 7	〃	白浜2740	〃
山吹双鳥鏡	昭和56. 8. 7	〃	白浜2740	〃
下田年中行事	昭和44. 4. 25	書籍	下田市4丁目6-16	市教育委員会
長楽寺	昭和46. 9. 6	史跡	下田市3丁目	長楽寺
下田城址(天守台・空堀)	昭和48. 6. 12	〃	下田市3丁目	下田市

名 称	指定年月日	種別	所在地	所有者及び管理者
(市指定文化財)				
今村伝四郎等三代の墓	昭和48. 6. 12	史跡	下田市3丁目	了仙寺
戸田忠次の墓	昭和48. 6. 12	〃	下田市4丁目	泰平寺
火達山遺跡	昭和49. 3. 20	〃	白浜	白浜神社
三穂ヶ崎遺跡	昭和49. 3. 20	〃	白浜	下田市
夷子島遺跡	昭和49. 3. 20	〃	須崎	須崎財産区
洗田遺跡	昭和49. 3. 20	〃	吉佐美	私有地
遠国島遺址	昭和49. 3. 20	〃	田牛	国有地
深根城跡	昭和51. 5. 27	〃	堀之内	私有地
下田奉行所跡	昭和51. 5. 27	〃	東中	下田市
吉田松陰踏海の企跡	昭和51. 5. 27	〃	柿崎	下田市
吉田松陰拘禁之跡	昭和51. 5. 27	〃	下田市4丁目	下田市
下田御番所跡	昭和51. 5. 27	〃	下田市3丁目	私有地
欠乏所跡	昭和51. 5. 27	〃	下田市3丁目	私有地
武ガ浜浪除けと今村公勲功碑	昭和51. 5. 27	〃	武ガ浜	国有地
薩摩十六烈士の墓	昭和51. 5. 27	〃	下田市4丁目	大安寺
カナヤマ古代製鉄遺跡	昭和51. 5. 27	〃	下田市大賀茂	私有地
ひでばち	昭和48. 10. 6	有形民俗	箕作98	個人蔵
仏谷の十六羅漢三十三観音	昭和51. 5. 27	〃	吉佐美	宝徳院
小白浜三十三観音・エンマ	昭和51. 5. 27	〃	須崎	観音寺
元理源寺三十三観音	昭和51. 5. 27	〃	下田市5丁目	泰平寺
三番叟	昭和48. 6. 12	無形民俗	白浜	白浜神社
鬼射	昭和51. 5. 27	〃	落合	高根神社
山随院権現祭幡廻し	昭和51. 5. 27	〃	加増野	報本寺
爪木崎一俵磯海岸	昭和51. 5. 27	名勝	須崎	須崎財産区
タライ崎一釜の浦海岸	昭和51. 5. 27	〃	田牛	国有地
不動明王坐像	昭和56. 8. 7	彫刻	吉佐美	宝徳院
薬師如来坐像	昭和56. 8. 7	〃	白浜2740	白浜神社
阿弥陀如来坐像	昭和56. 8. 7	〃	下田市1丁目	稲田寺
四天王像	昭和56. 8. 7	〃	蓮台寺	天神社
観音菩薩立像	昭和56. 8. 7	〃	須崎	観音寺
薬師如来坐像	昭和56. 8. 7	〃	須崎	観音寺
薬師如来坐像	平成12. 8. 30	〃	大賀茂	曹洞院
二天立像	平成13. 9. 4	〃	大賀茂	曹洞院
第三代下田奉行石野八兵衛位牌	平成18. 3. 28	歴史資料	下田市4丁目	大安寺
豆州下田港之図	平成18. 3. 28	〃	下田市4丁目	下田市
北条家寺中安堵朱印状	昭和60. 12. 23	古文書	下田市4丁目	本覚寺
〃	昭和60. 12. 23	〃	横川	太梅寺
佐野北条氏忠朱印状	昭和60. 12. 23	〃	白浜	白浜神社
吉田泰盛寺領朱印状	昭和60. 12. 23	〃	横川	太梅寺
北条家寺中安堵朱印状	昭和60. 12. 23	〃	下田市4丁目	本覚寺
安国寺恵瓊奉制札	昭和60. 12. 23	〃	横川	太梅寺
寂用禅師語録	昭和60. 12. 23	〃	横川	太梅寺
はまぼう樹林	昭和44. 4. 25	天然記念物	吉佐美	国有地
大公孫樹	昭和46. 9. 6	〃	横川	諏訪神社
ヒカリモ	昭和48. 10. 6	〃	須崎	旭洞院
枝垂れ桜	昭和51. 5. 27	〃	加増野	報本寺
山ざくら	昭和51. 5. 27	〃	堀之内	私有地
しもだまいまい	昭和51. 5. 27	〃	市内全域	—

70 自動車保有台数 (各年4月1日現在)

(単位:台)

区 分	平成18年	平成19年	平成20年	平成21年	平成22年
総 数	22,370	22,000	21,793	21,517	21,501
(乗 用 車)	8,630	8,389	8,100	7,909	7,789
普 通 車	2,749	2,721	2,712	2,684	2,683
営 業 用	10	11	12	12	12
自 家 用	2,739	2,710	2,700	2,672	2,671
小 型 車	5,881	5,668	5,388	5,225	5,106
営 業 用	168	168	169	168	166
自 家 用	5,713	5,500	5,219	5,057	4,940
(準 乗 用 車)	445	410	381	358	338
(ト ラ ッ ク 等)	890	881	872	779	754
営 業 用	164	134	145	107	105
自 家 用	726	747	727	672	649
(特 殊 用 途 自 動 車)	369	355	369	378	367
(バ ス)	73	54	45	50	54
営 業 用	33	14	8	10	13
自 家 用	40	40	37	40	41
(軽 四 輪)	7,869	7,948	8,121	8,227	8,423
(三 輪 車)	2	0	0	0	0
(二 輪 車)	3,975	3,847	3,788	3,701	3,665
(小 型 特 殊)	117	116	117	115	111

資料:県生活統計室

71 事故類型別発生状況 (下田署管内) 平成21年度より「横断歩道、歩道橋付近」区分廃止

(単位:件)

区 分	総 数	人対車両						車両相互			
		計	対背面 通行中	横断中			その他	計	正面 衝突	追突	出合頭
				横断歩道	横断歩道 歩道橋付近	その他					
平成19年	412	49	7	10	2	13	17	302	39	140	68
平成20年	410	52	10	19	1	8	14	309	37	150	71
平成21年	304	43	12	10	-	11	10	261	28	130	48

(つづき)

車両相互					車両単独					
追越・追抜	すれ違 い時	左折時	右折時	その他	計	工作物 衝突	駐車車両 (不在)	路外 逸脱	転倒	その他
14	7	5	2	27	61	39	3	8	8	3
8	3	6	5	29	49	30	5	4	9	1
7	6	6	18	18	50	22	5	5	14	4

資料:交通白書

72 市内交通事故件数(人身事故)

(単位:人)

区 分	発生件数	死亡者	負傷者	総 数
平成17年	191	0	248	248
平成18年	220	2	299	301
平成19年	202	1	249	250
平成20年	180	3	248	251
平成21年	167	1	237	238

資料:交通白書

73 10年間の交通事故発生状況と推移(下田署管内)

区 分		12	13	14	15	16	17	18	19	20	21
人身事故件数		515	529	475	464	446	383	437	412	410	354
死 者		5	2	2	5	3	1	3	4	7	4
負 傷 者		740	756	678	715	641	514	629	544	591	503
指 数	人身事故	100	103	92	90	87	74	85	80	80	69
	死 者	100	40	40	100	60	20	60	80	140	80
	負 傷 者	100	102	92	97	87	69	85	74	80	68

*指数は平成12を100とした

資料:交通白書

74 刑法犯罪(下田署管内)

種別件数

(単位:件、人)

区 分	総 数	凶 悪 犯	粗 暴 犯	窃 盗 犯	侵 入			知 能 犯	風 俗 犯	そ の 他	
					侵 入	乗 物	非 侵 入				
平成19年	認知件数	545	9	44	369	59	69	241	29	4	90
	検挙件数	175	7	38	105	28	5	72	8	1	16
	検挙人員	106	2	38	47	10	5	32	4	1	14
平成20年	認知件数	460	5	39	286	70	34	182	36	6	88
	検挙件数	149	3	32	70	9	2	59	14	1	29
	検挙人員	124	8	36	45	4	3	38	13	1	21
平成21年	認知件数	420	7	33	259	55	57	147	25	1	95
	検挙件数	115	4	26	64	18	8	38	4	2	15
	検挙人員	92	5	29	40	8	4	28	4	2	12

資料:犯罪白書(犯罪のあらまし)

成人・少年別検挙人員

(単位:人)

区 分	総 数	成 人	少 年
平成19年	106	93	13
平成20年	124	117	7
平成21年	92	85	7

資料:犯罪白書(犯罪のあらまし)

75 非常備消防団 (平成22年4月1日現在)

(単位:人)

分団	分団長	副分団長	部長	班長	団員	四輪ポンプ	積載車	小型ポンプ
総数	377					-		
小計	8	10	25	47	287	14	13	1
本部分団	1	3	2	0	0	0	0	0
第1分団	1	1	4	8	50	4	-	-
第2分団	1	1	4	9	59	4	3	-
第3分団	1	1	3	6	42	1	3	-
第4分団	1	1	3	6	27	1	2	-
第5分団	1	1	3	6	40	2	1	1
第6分団	1	1	3	6	34	1	2	-
第7分団	1	1	3	6	35	1	2	-

*他に団長1名、副団長2名(条例定員386名)

資料:市民課

76 救急件数、搬送人員

(単位:件、人)

区分	種別	総数	急病	交通事故	一般負傷	水難	その他
平成17年	救急	1,612	945	103	208	10	346
	搬送	1,494	863	97	197	8	329
平成18年	救急	1,697	929	128	282	5	353
	搬送	1,588	854	124	270	4	336
平成19年	救急	1,666	939	110	272	14	331
	搬送	1,540	857	103	255	7	318
平成20年	救急	1,588	907	107	269	11	294
	搬送	1,481	837	97	252	8	287
平成21年	救急	1,655	1,002	102	271	20	260
	搬送	1,498	897	85	256	16	244

資料:下田消防署

77 火災件数

(単位:件、千円)

区分	総数	建物	林野	車両船舶	その他	損害額
平成17年	9	5	0	0	4	40,516
平成18年	11	9	1	0	1	2,344
平成19年	16	14	0	1	1	58,099
平成20年	12	4	1	0	7	37,437
平成21年	11	6	0	0	4	13,757

資料:下田消防署

78 市の職員 (平成22年4月1日現在)

(単位:人)

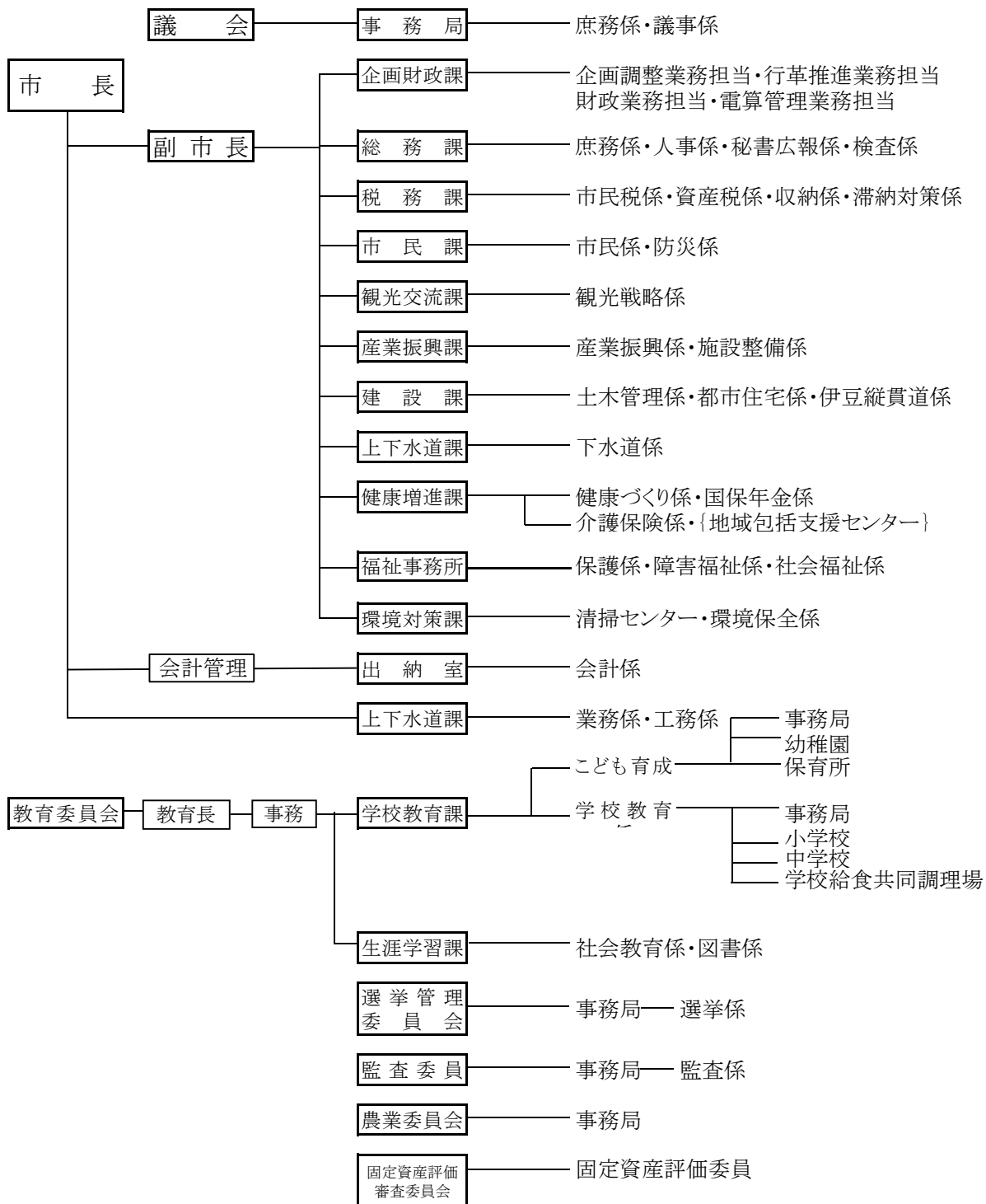
区分	総数	市長部局	議会事務局	選挙管理委員会事務局	監査委員事務局	農業委員会事務局	教育委員会事務局	水道課	※一部事務局 組合派遣
総数	256	164	4	1	2	1	69	13	2
一般職	182	144	4	1	2	1	17	12	1
その他	74	20	0	0	0	0	52	1	1

*市長部局は特別会計職員を含む

資料:総務課

*その他(現業職・保育士・幼稚園教諭)

79 行政機構図



80 平成22年度各会計歳入歳出予算

(単位:千円)

区 分		平成22年度 予算額	平成21年度 予算額	増 減	伸率 (%)
一	般 会 計	8,620,000	8,206,000	△ 414,000	△ 5.0
特	別 会 計	8,066,770	8,499,870	433,100	5.1
	普通会計				
	下田駅前広場整備事業会計	11,700	11,800	100	0.8
	公共用地取得会計	40,170	40,170	0	0.0
	公営企業 等会計				
	稲 梓 財 産 区 会 計	1,400	1,200	△ 200	△ 16.7
	国民健康保険事業会計	3,181,000	3,407,000	226,000	6.6
	老人保健会計	5,200	12,000	6,800	56.7
	介護保険会計	1,951,000	1,872,000	△ 79,000	△ 4.2
	後期高齢者医療特別会計	289,000	307,000	18,000	5.9
	集落排水事業会計	15,500	16,000	500	3.1
	下水道事業会計	1,258,000	1,492,000	234,000	15.7
	公営企業水道事業会計	1,313,800	1,340,700	26,900	2.0
合	計 (A)	16,686,770	16,705,870	19,100	0.1
	各会計相互の繰入歳出 (B)	1,243,794	1,266,920	23,126	1.8
純	計 (A) - (B)	15,442,976	15,438,950	△ 4,026	△ 0.0

81 平成22年度一般会計予算(歳入1)

(単位:千円)

区 分		平成22年度		平成21年度		増減額(C) (A) - (B)	伸率 (C/B)
		予算額(A)	構成比	予算額(B)	構成比		
自 主 財 源	市 税	3,156,971	36.7%	3,204,539	39.1%	47,568	1.5
	分担金及び負担金	149,200	1.7%	147,735	1.8%	△ 1,465	△ 1.0
	使用料及び手数料	158,664	1.8%	164,640	2.0%	5,976	3.6
	財産収入	25,970	0.3%	26,370	0.3%	400	1.5
	繰入金	122,221	1.4%	116,962	1.4%	△ 5,259	△ 4.5
	繰越金	80,000	0.9%	70,000	0.9%	△ 10,000	△ 14.3
	諸収入	69,318	0.8%	61,240	0.7%	△ 8,078	△ 13.2
	その他	9,812	0.1%	5,310	0.1%	△ 4,502	△ 84.8
小計	3,772,156	43.8%	3,796,796	46.3%	24,640	0.6	
依 存 財 源	地方譲与税	75,000	0.9%	75,000	0.9%	0	0.0
	利子割交付金	10,000	0.1%	10,000	0.1%	0	0.0
	配当割交付金	4,000	0.0%	3,500	0.0%	△ 500	△ 14.3
	株式等譲渡所得割交付金	1,500	0.0%	1,500	0.0%	0	0.0
	地方消費税交付金	250,000	2.9%	220,000	2.7%	△ 30,000	△ 13.6
	ゴルフ場利用税交付金	9,000	0.1%	10,000	0.1%	1,000	10.0
	自動車取得税交付金	23,000	0.3%	30,000	0.4%	7,000	23.3
	地方特例交付金	35,000	0.4%	35,000	0.4%	0	0.0
	地方交付税	2,360,000	27.4%	2,400,000	29.2%	40,000	1.7
	国庫支出金	857,105	10.0%	649,884	7.9%	△ 207,221	△ 31.9
	県支出金	586,039	6.8%	490,720	6.0%	△ 95,319	△ 19.4
	市債	626,200	7.3%	479,600	5.8%	△ 146,600	△ 30.6
その他	4,000	0.0%	4,000	0.0%	0	0.0	
小計	4,840,844	56.2%	4,409,204	53.7%	△ 431,640	△ 9.8	
合 計	8,613,000	100.0%	8,206,000	100.0%	407,000	5.0	

82 平成22年度予算 税収入の内訳(歳入2)

(単位:千円、%)

区 分	平成22年度	平成21年度	構成比	
			平成22年度	平成21年度
市 民 税	1,134,900	1,177,850	35.9	36.8
個人市民税	982,800	1,010,300	31.1	31.5
法人市民税	152,100	167,550	4.8	5.2
固 定 資 産 税	1,497,770	1,511,808	47.4	47.2
固定資産税	1,490,500	1,504,400	47.2	46.9
交付金納付金	7,270	7,408	0.2	0.2
軽 自 動 車 税	51,100	50,780	1.6	1.6
市 た ば こ 税	195,000	180,000	6.2	5.6
特 別 土 地 保 有 税	101	101	0.0	0.0
入 湯 税	87,000	92,000	2.8	2.9
都 市 計 画 税	191,100	192,000	6.1	6.0
合 計	3,156,971	3,204,539	100.0	100.0

83 平成22年度一般会計予算(歳出1)

(単位:千円、%)

区 分	平成22年度		平成21年度		増減額(C) (A)-(B)	伸率 (C/B)
	予算額(A)	構成比	予算額(B)	構成比		
1. 議 会 費	106,764	1.2	107,781	1.3	△ 1,017	△ 0.9
2. 総 務 費	1,191,853	13.8	1,151,927	14.0	39,926	3.5
3. 民 生 費	2,878,964	33.4	2,482,832	30.3	396,132	16.0
4. 衛 生 費	768,084	8.9	749,942	9.1	18,142	2.4
5. 農 林 水 産 業 費	198,489	2.3	217,709	2.7	△ 19,220	△ 8.8
6. 商 工 費	203,924	2.4	168,425	2.1	35,499	21.1
7. 土 木 費	1,028,552	11.9	1,015,954	12.4	12,598	1.2
8. 消 防 費	463,008	5.4	444,554	5.4	18,454	4.2
9. 教 育 費	626,581	7.3	544,097	6.6	82,484	15.2
10. 災 害 復 旧 費	10	0.0	10	0.0	0	0.0
11. 公 債 費	1,123,771	13.0	1,292,769	15.8	△ 168,998	△ 13.1
12. 予 備 費	30,000	0.3	30,000	0.4	0	0.0
合 計	8,620,000	100.0	8,206,000	100.0	414,000	5.0

84 平成22年度一般会計性質別予算(歳出2)

(単位:千円、%)

区 分		平成22年度		平成21年度		増減額(C) (A) - (B)	伸 率 (C / B)
		予算額(A)	構成比	予算額(B)	構成比		
義務的経費	人件費	1,783,788	20.7	1,784,628	21.7	840	0.0
	扶助費	1,533,283	17.8	1,330,809	16.2	△ 202,474	△ 15.2
	公債費	1,123,524	13.0	1,292,510	15.8	168,986	13.1
	地方債元利償還金	1,123,024	13.0	1,292,010	15.7	168,986	13.1
	一時借入金利子	500	0.0	500	0.0	0	0.0
	小計	4,440,595	51.5	4,407,947	53.7	△ 32,648	△ 0.7
消費的経費	物件費	1,088,636	12.6	1,040,884	12.7	△ 47,752	△ 4.6
	維持補修費	35,284	0.4	35,222	0.4	△ 62	△ 0.2
	補助費等	886,576	10.3	1,133,489	13.8	246,913	21.8
	内一部事務組合分	531,474	6.2	789,294	9.6	257,820	32.7
小計	2,010,496	23.3	2,209,595	26.9	199,099	9.0	
投資的経費	普通建設事業費	421,295	4.9	301,239	3.7	△ 120,056	△ 39.9
	補助事業費	193,858	2.2	117,794	1.4	△ 76,064	△ 64.6
	単独事業費	124,687	1.4	94,145	1.1	△ 30,542	△ 32.4
	県営事業負担金	102,750	1.2	89,300	1.1	△ 13,450	△ 15.1
	災害復旧事業費	10	0.0	10	0.0	0	0.0
	失業対策事業費	0	0.0	0	0.0	0	0.0
	小計	421,305	4.9	301,249	3.7	△ 120,056	△ 39.9
その他の	積立金	226,805	2.6	1,600	0.0	△ 225,205	△ 14075.3
	投資及び出資金	5,695	0.1	6,382	0.1	687	10.8
	貸付金	0	0.0	0	0.0	0	0.0
	繰出金	1,485,104	17.2	1,249,227	15.2	△ 235,877	△ 18.9
	前年度繰上充用金	0	0.0	0	0.0	0	0.0
	その他	0	0.0	0	0.0	0	0.0
	予備費	30,000	0.3	30,000	0.4	0	0.0
	小計	1,747,604	20.3	1,287,209	15.7	△ 460,395	△ 35.8
合 計	8,620,000	100.0	8,206,000	100.0	△ 414,000	△ 5.0	

85 一般会計年度別決算の推移

(単位:千円)

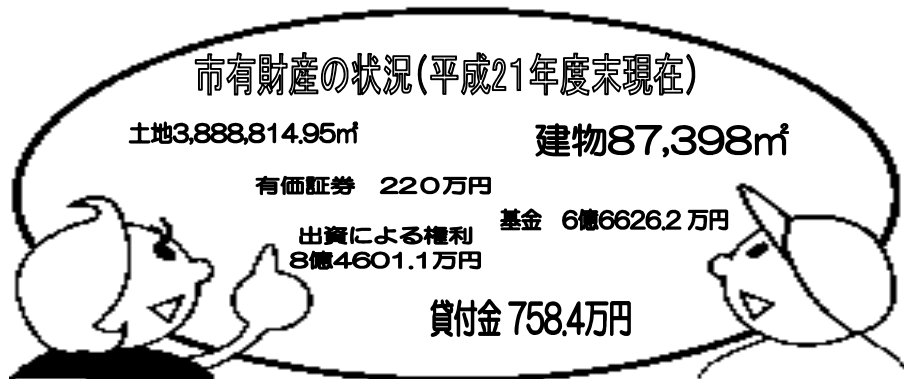
年 度	歳 入 額	歳 出 額	歳入歳出差引額	備 考
平成11年度	12,921,597	12,264,440	657,157	決算額
平成12年度	12,410,876	11,986,817	424,059	〃
平成13年度	10,844,465	10,490,355	354,110	〃
平成14年度	9,511,342	9,320,842	190,500	〃
平成15年度	10,982,827	10,742,654	240,173	〃
平成16年度	10,551,594	10,361,714	189,880	〃
平成17年度	8,918,786	8,782,943	135,843	〃
平成18年度	8,974,606	8,686,157	288,449	〃
平成19年度	9,059,764	8,783,134	276,630	〃
平成20年度	9,067,373	8,794,121	273,252	〃
平成21年度	9,686,589	9,278,907	407,682	〃
平成22年度	8,800,000	8,800,000	0	当初予算額

86 市税目別収入済決算額

(単位:千円、%) ※千円未満切捨て

税 目	平成17年度	平成18年度	平成19年度	平成20年度	平成21年度
市 民 税	930,270	997,612	1,269,817	1,204,717	1,149,686
個 人	742,874	800,971	1,041,822	1,032,017	999,511
法 人	187,396	196,641	227,995	172,700	150,175
固 定 資 産 税	1,582,769	1,548,643	1,551,670	1,546,089	1,517,923
軽 自 動 車 税	47,005	47,770	49,015	50,289	51,184
市 た ば こ 税	209,831	210,724	206,311	188,690	177,724
特 別 土 地 保 有 税	77,271	835	585	810	808
入 湯 税	96,478	105,109	97,628	95,432	82,442
都 市 計 画 税	208,298	202,202	199,319	197,754	194,507
市 税 合 計	3,151,922	3,112,895	3,374,345	3,283,781	3,174,274
前 年 対 比	101.7	98.8	108.4	97.3	96.7

87 市有財産の状況(一般会計)



88 平成21年度市税の状況と市民1人当りの金額

税の種類	収入済額(千円)	市民1人当たり(円)	納入者
固定資産税	1,517,923	60,178	土地・家屋の償却資産等の所有者
市民税	1,149,686	45,579	市に住所がある個人・法人
市たばこ税	177,724	7,046	たばこ消費者
都市計画税	194,507	7,711	都市計画区域内所在の土地・家屋所有者
入湯税	82,442	3,268	鉱泉浴場の入湯客
特別土地保有税	808	32	基準面積以上の土地の所有者及び取得者
軽自動車税	51,184	2,029	軽自動車の所有者
計	3,174,274	125,843	

89 市債の状況(平成21年度末現在)

(単位: 千円) ※千円未満切捨て

借入先別		目的別	
項目	金額	項目	金額
政府資金	4,903,242	土木債	1,788,676
財政融資資金	3,880,216	教育債	432,787
郵貯資金	329,773	保健衛生債	662,637
簡保資金	693,252	公営住宅債	111,457
公営企業金融公庫	856,313	農林水産業債	323,341
市中銀行	301,377	商工債	912,735
その他金融機関	1,363,545	公営企業債	556,675
保険会社等	607,374	減税補てん債	757,612
共済等	216,874	臨時財政対策債	2,663,984
県市町村振興資金他	368,033	その他	406,847
総額			8,616,751

90 官公署関係一覧

名 称	住 所	電話番号	FAX番号
◎ 市関係			
下田市役所(代表)	東本郷1-5-18	22-2211	22-3910
下田市教育委員会 学校教育課	4丁目6-16	23-3929	23-5176
〃 生涯学習課	〃	23-5055	〃
下田市立図書館	4丁目7-16	22-0352	22-5174
下田市上下水道課(落合浄水場)	河内576	22-1200	23-3754
下田浄化センター	須崎1801	23-6461	23-6461
下田市清掃センター	敷根13-11	22-6686	22-2287
下田市環境対策課	敷根13-11	22-2213	
下田市民文化会館	4丁目1-2	23-5151	23-5311
敷根公園屋内温水プール	敷根757	23-6333	27-2446
爪木崎自然公園花園管理事務所	須崎235	23-1725	
市民スポーツセンター・高齢者生きがいプラザ	敷根761	27-1200	27-1201
下田市地域子育て支援センター	敷根761	27-2200	27-2201
下田市総合福祉会館	4丁目1-1	22-3294	22-0584
下田市外ヶ岡交流館(道の駅「開国下田みなと」)	外ヶ岡1-1	25-3500	25-3501
吉佐美運動公園	吉佐美1900-1	23-5055	
下田市中央公民館	4丁目6-16	23-5055	
青少年海の家	田牛217	23-5055	
あずさ山の家	須原1322	28-1511	28-1513
加増野ポーレポーレ	加増野481-3	28-0002	
稲梓基幹集落センター	椎原290-1	28-1199	
伊豆斎場組合	6丁目37-32	22-0538	
下田地区消防組合	6丁目1-14	22-1804	23-1107
南豆衛生プラント	敷根13-8	22-3302	
◎ 国関係			
静岡地方法務局下田支局	西本郷2-5-33	22-0534	23-0200
静岡地方検察庁下田支部 下田区検察庁	4丁目7-13	22-0605	
静岡地方裁判所下田支部	4丁目7-34	22-0161	
下田簡易裁判所	〃	〃	
静岡家庭裁判所下田支部	〃	〃	

名 称	住 所	電話番号	FAX番号
下田税務署	6丁目3-26	22-0185	
清水税関支署下田監視署	西本郷2-5-33	22-0257	
三島労働基準監督署下田駐在事務所	〃	22-0649	
環境省関東地方環境事務所 下田自然保護官事務所	〃	22-9533	22-9626
下田海上保安部	3丁目18-23	23-0118	23-0118
中部運輸局下田海事事務所	〃	22-0843	
国土交通省中部地方整備局	3丁目18-25	23-1208	
清水港湾事務所下田港事務所			
下田公共職業安定所	4丁目5-26	22-0288	22-0733
◎ 県関係			
賀茂地域支援局	中531-1	24-2204	24-2205
東部県民生活センター賀茂駐在（県民相談）	〃	24-2199	
（消費生活相談）	〃	24-2299	
下田財務事務所	〃	24-2012	24-2025
賀茂健康福祉センター（賀茂保健所）	〃	24-2033	24-2159
伊豆農林事務所	〃	24-2074	24-2163
下田土木事務所	〃	24-2113	24-2123
賀茂危機管理局	〃	24-2004	24-2008
静岡県水産技術研究所伊豆分場	白浜251-1	22-0835	22-9330
下田高等学校	蓮台寺152	22-3164	23-0453
下田警察署	東中7-8	27-0110	
◎ その他			
下田商工会議所	2丁目12-17	22-1181	23-1160
伊豆漁業協同組合	外ヶ岡11	22-3585	22-6312
伊豆太陽農業協同組合	東本郷1-12-8	23-6000	23-6020
下田市観光協会	外ヶ岡1-1	22-1531	22-1533
下田建設業協会	東本郷2-7-1	22-3174	22-3062
伊豆森林組合	河内399	23-6116	
（社）賀茂医師会	西本郷2-9-5	22-5683	
伊豆つくし学園<（社福）伊豆つくし会>	加増野375-1	28-0106	28-0987
（社福）下田市社会福祉協議会	4丁目1-1	22-3294	22-0584
（財）下田市振興公社	4丁目1-2	23-5151	23-5311

平成23年3月発行

発行 下田市役所
編集 企画財政課 企画調整業務担当
下田市東本郷1丁目5番18号
TEL 0558 (22) 2212
FAX 0558 (22) 3910