

中学校再編に伴う通学方法の検討について

R1.6 時点データ

1 中学校の現在の通学方法

(1) 登下校の方法

○徒歩、自転車、路線バスによる通学

(2) 通学距離

○中学校で概ね6 km以内が適正（小学校は4 km以内）

(3) 登下校時間

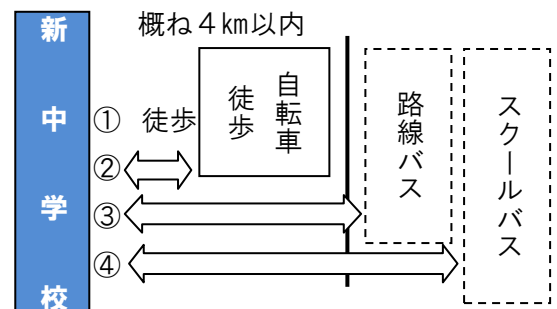
学校名	登校時間	下校時間		
稲梓中学校	7:00 開門 8:00 始業	①	4～7、8、9月	17:50
		②	10、2、3月	17:15
		③	11、12、1月	16:50
		④	11月15日～12月15日	16:30
稲生沢中学校	7:15 開門 8:00 始業	①	4、5月	18:00
		②	6、7月	18:15
		③	8、9月	17:30
		④	10月1日～音楽発表会、2、3月	17:15
		⑤	音楽発表会～10月31日、1月	17:00
		⑥	11、12月	16:45
下田東中学校	7:00 開門 8:00 始業	①	4～5月第3週、8～9月運動会	17:50
		②	5月第4週～7月	18:20
		③	9月運動会～10月、2、3月	17:20
		④	11～1月	16:50
下田中学校	6:45 開門 8:00 始業	①	4～7月	18:00
		②	8～10月音楽発表会、2月	17:15
		③	3月	17:30
		④	10月音楽発表会～10月31日、1月	16:55
		⑤	11、12月	16:30

2 遠距離通学の検討手順

(1) 通学方法検討の考え方

○新中学校への通学

- ①概ね2 km以内 = 徒歩
- ②概ね2 kmを超え4 km以内 = 徒歩又は自転車利用
- ③概ね4 kmを超える = 路線バス利用
- ④概ね4 kmを超えるが、路線バス等が利用できない
= スクールバス利用



(2) 遠距離通学におけるバス利用の方向性

○路線バス沿線地域では、①路線バス利用、②スクールバス運行という流れで検討

(3) 通学に関する補助等（現時点における市の決定事項）

- ①自転車（電動アシスト付自転車含む）・ヘルメット購入費補助
⇒ 自転車 40,000 円上限・ヘルメット 2,000 円上限 補助率 1/2
- ②通学補助 ⇒ 定期券の現物支給(全額補助)
- ③スクールバス購入検討
⇒ 賀茂逆川線沿線(須原、宇土金、椎原、北湯ヶ野、相玉、箕作)に2台購入予定

3 遠距離通学における確認事項

(1) 徒歩・自転車通学の可能性

- 徒歩通学・自転車通学を可能とする区域及びその生徒数の確認
- 通学路の安全性を確認

(2) 路線バス等による通学の可能性

- 路線バスの運行区域の対象人数を確認
- 増便・追加車両、ルート等の変更の可能性を検討

(3) 上記2つでは対応できない通学へのスクールバス対応

- 徒歩・自転車・路線バス等による通学ができない場合には、スクールバスの運行を検討
- 通学路やバス停の安全性の確認
- スクールバスの運行ルート・乗降場所・運行時刻（登下校）を設定

4 新中学校通学時間想定

(1) 路線バス利用

地区	停留所	距離	時間（内徒歩時間なし）
稲梓地区	加増野	14.8 km	30分
	北の沢	13.0 km	31分
稲生沢地区	大沢口	6.0 km	17分
白浜地区	板戸一色	9.5 km	20分
浜崎地区	須崎海岸	6.3 km	18分
	爪木崎	7.7 km	28分
朝日地区	田牛	7.6 km	23分
	銭瓶峠	6.4 km	18分
	堀切	4.0 km	10分
下田地区	下田駅	1.8 km	5分
※参考 平均		7.7 km	20.0分
距離区分		時間区分	
5 km未満	2か所	10分未満	1か所
5 km以上 10 km未満	6か所	10分以上 20分未満	4か所
10 km以上	2か所	20分以上 30分未満	3か所
—	—	30分以上 40分未満	2か所
—	—	40分以上	0か所

※路線バスダイヤから時間算出(乗継等時間含まず)。H28.7 総合教育会議報告書(別冊)より引用

(2) 自転車利用 4 km地点から下田中までの電動アシスト付自転車時間：概ね片道 20分

※4 km地点については、「5 下田中学校からの2・4・6 km距離」参照

5 下田中学校からの2・4・6 km距離



※赤線は6km以上、青線は4km以上の主要幹線道路

【稲梓・稲生沢方面】

・国道414号線	①下田駅入口交差点付近 2km ②柳生入口交差点付近 4km ③重願寺先カーブ付近 6km
・県道蓮台寺立野線	④大沢口バス停付近 6km
・市道土浜高馬線	⑤こむらさき付近 2km ⑥本郷橋付近 4km

【白浜・外浦方面】

・国道135号線	⑦新下田橋付近 2km ⑧上の山鎮目クリニック付近 4km ⑨ペンション青い海付近 6km
----------	--

【須崎・柿崎方面】

・県道須崎柿崎線	⑩下田ポートサービス付近 4km ⑪須崎御用邸付近 6km
・市道須崎線	⑫川上バス停付近 6km

【田牛・吉佐美方面】

・国道136号線	⑬シルバー人材センター付近（敷根1号線経由）2km ⑭ローソン付近（岩下経由）2km ⑮入田浜入口付近（岩下経由）4km（大賀茂経由 4.5km） ⑯吉佐美バス停付近（岩下経由）4.6km（大賀茂経由 4km） ⑰テイクワン付近 6km（大賀茂経由 3.7km） ⑱マリンジャンボ入口付近（大賀茂経由 4km）
・市道吉佐美田牛線	⑲総合グラウンド付近 6km（大賀茂経由 5.7km） ⑳田中第一隧道付近（大賀茂経由 6km）

【大賀茂方面】

・県道下田南伊豆線	㉑金山バス停付近 2km ㉒堀切バス停付近 4km
-----------	---------------------------

※赤字：6km、青字：4km、黒字：2km

※4km地点から下田中までの電動アシスト付自転車での時間

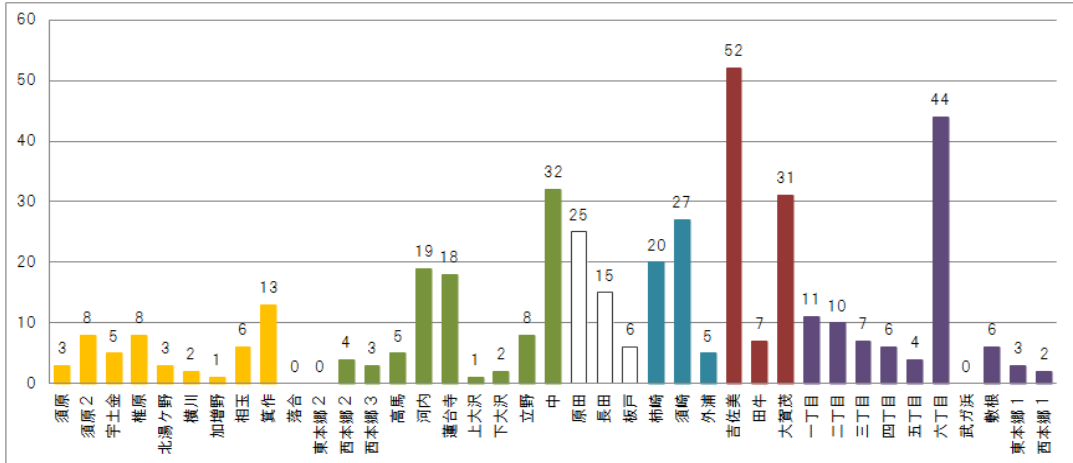
②【往路：約18分】 ⑥【復路：約12分】 ⑩【往路：約18分・復路：約17分】

⑬【往路：約18分・復路：約14分】

6 地区別生徒数推移

(1) 令和4年度(2022年度)地区別生徒数

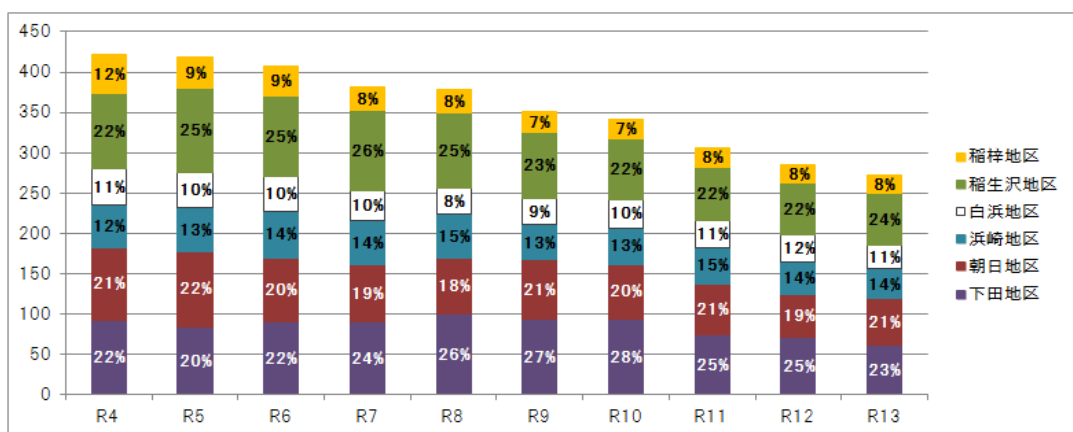
【H31.4.1 現在住民基本台帳データ】



地区	行政区	1年生	2年生	3年生	生徒計
稲梓	須原	1	2	0	3
	須原2	2	6	0	8
	宇土金	3	0	2	5
	椎原	2	3	3	8
	北湯ヶ野	1	0	2	3
	横川	1	1	0	2
	加増野	0	1	0	1
	相玉	3	0	3	6
	箕作	5	0	8	13
	落合	0	0	0	0
稲梓地区計		18	13	18	49
稲生沢	東本郷2	0	0	0	0
	西本郷2	0	4	0	4
	西本郷3	1	1	1	3
	高馬	0	3	2	5
	河内	8	6	5	19
	蓮台寺	7	7	4	18
	上大沢	0	1	0	1
	下大沢	1	1	0	2
	立野	4	3	1	8
中	8	12	12	32	
稲生沢地区計		29	38	25	92
白浜	原田	8	8	9	25
	長田	4	4	7	15
	板戸	3	0	3	6
白浜地区計		15	12	19	46
浜崎	柿崎	7	9	4	20
	須崎	10	9	8	27
	外浦	1	1	3	5
浜崎地区計		18	19	15	52
朝日	吉佐美	20	24	8	52
	田牛	3	3	1	7
	大賀茂	8	11	12	31
朝日地区計		31	38	21	90
下田	一丁目	2	3	6	11
	二丁目	5	4	1	10
	三丁目	2	1	4	7
	四丁目	1	1	4	6
	五丁目	1	0	3	4
	六丁目	15	15	14	44
	武ガ浜	0	0	0	0
	敷根	1	2	3	6
	東本郷1	0	1	2	3
西本郷1	1	1	0	2	
下田地区計		28	28	37	93
全地区合計		139	148	135	422

※東本郷1及び西本郷1は下田地区、中は全て稲生沢地区に含む(以下同じ)。

(2) 年度別地区別生徒数推移(令和13年度(2031年度)まで)【H31.4.1 現在住民基本台帳データ】



	R4	R5	R6	R7	R8	R9	R10	R11	R12	R13
稲梓地区	49	39	38	29	30	25	23	24	23	23
稲生沢地区	92	105	100	99	93	82	76	66	64	64
白浜地区	46	43	42	37	32	33	35	33	33	29
浜崎地区	52	54	58	54	55	44	45	45	40	37
朝日地区	90	93	80	72	69	73	68	63	53	57
下田地区	93	85	90	90	100	94	94	75	72	62
合計	422	419	408	381	379	351	341	306	285	272

7 区域(行政区)による通学仮設定について

(1) 徒歩通学区域(概ね2kmまで)

六丁目、敷根、大賀茂(金山バス停付近まで)

(2) 自転車通学区域(概ね2km超え4kmまで)

一丁目、二丁目、三丁目、四丁目、五丁目、武ガ浜、東本郷1~2、西本郷1~3、高馬、中、吉佐美、大賀茂(金山バス停付近以降)、柿崎

(3) 路線バス通学区域(概ね4km超え)

河内、蓮台寺、上大沢、下大沢、立野、横川、加増野、落合、田牛、須崎、外浦、原田、長田、板戸

(4) スクールバス通学区域(概ね4km超え)

須原、須原2、宇土金、椎原、北湯ヶ野、相玉、箕作

(5) 年度別通学仮設定生徒数推移(令和13年度(2031年度)まで)

	R4	R5	R6	R7	R8	R9	R10	R11	R12	R13
(1) 徒歩通学	50	44	49	53	64	57	52	43	40	35
(2) 自転車通学	190	194	173	161	157	158	162	146	138	137
(3) 路線バス通学	136	147	153	144	133	116	108	97	86	78
内6km以上	86	89	91	82	76	67	69	64	58	51
内4~6km	50	58	62	62	57	49	39	33	28	27
(4) スクールバス通学	46	34	33	23	25	20	19	20	21	22
合計	422	419	408	381	379	351	341	306	285	272

※大賀茂の人数は全て自転車通学、須崎の人数は全て路線バス(6km以上)に含む。

※スクールバス通学は全て6km以上

※平成31年4月1日現在、住民基本台帳データ