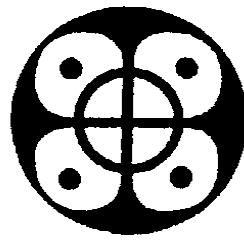


平成 30 年度

下田市統計書



下 田 市

は し が き

平成 30 年度下田市統計書を刊行いたしました。

本書は、下田市の人口をはじめ、産業、経済、建設、教育など各分野にわたる基本的な統計資料を総合的に集録して市勢の現状と推移を紹介したものです。

この統計書を市の行政施策の参考資料として広く御活用いただくとともに、市民の皆様にご利用いただければ幸いです。

本書の作成にあたり、貴重な資料を提供してくださいました関係諸機関の方々に対しまして、厚くお礼申し上げますとともに、今後とも一層のご指導、ご協力を賜りますようお願いいたします。

令和元年8月

下田市長 福井 祐輔

凡 例

1. 本書は、下田市勢に関する統計資料を集録したものです。
2. 資料は、原則として利用者の便宜のために時系列的に掲げました。
3. 資料は、庁内各課及び関係官公庁・民間機関等から集めたものです。
出所先は表の下部に付記してあります。
4. 統計表中「年」は暦年(1月～12月)を、「年度」は会計年度(4月～翌年3月)を示します。ただし、現在日を示す場合は、表中に付記してあります。
5. 単位は表頭右欄に注記しましたが、一見して明らかなものは省略しました。
6. 統計表中の符号の用法は次のとおりです。
 - 「－」(皆無、又は該当数字のないもの)
 - 「…」(不詳、資料がないか不明のもの)
 - 「0」(単位に満たないもの)
 - 「×」(該当数字はあるが、公表をさしひかえたもの)
 - 「△」(比較減をあらわすもの)

下田市の1日

平成29年中

<p>出生</p>  <p>0.28人 (0.30人)</p>	<p>死亡</p>  <p>1.12人 (1.06人)</p>	<p>転入</p>  <p>2.11人 (2人)</p>
<p>転出</p>  <p>2.77人 (2.52人)</p>	<p>婚姻（戸籍）</p>  <p>0.76件 (0.80件)</p>	<p>離婚（戸籍）</p>  <p>0.19件 (0.18件)</p>
<p>犯罪（認知件数）</p>  <p>0.75件 (0.9件)</p>	<p>交通事故(人身) (下田署管内)</p>  <p>0.77件 (0.87件)</p>	<p>上水道</p>  <p>1世帯 1.06立方㍓ (1世帯 1.10立方㍓)</p>
<p>し尿（処理量） ＜プラント処理分のみ＞</p>  <p>22.1kl (22.4kl)</p>	<p>ゴミ（排出量）</p>  <p>1世帯 2.47kg (1世帯 2.52 kg)</p>	<p>救急出動</p>  <p>4.04件 (3.9件)</p>

() は前年数値

総目次

自 然	1
人 口	5
事 業 所	10
商 業 ・ 工 業	11
農 業 ・ 漁 業	13
観 光	15
市 民 生 活	17
社 会 福 祉	21
保 健 衛 生	24
教 育 ・ 文 化	28
公 安 ・ 消 防	32
行 財 政	35
官 公 署	41

目 次

自然		市民生活	
1 市の概要	1	33 都市ガス使用状況	17
2 市の紋章	1	34 上水道給水状況	17
3 道 路	2	35 公共下水道状況	17
4 橋 梁	2	36 市民相談等件数	18
5 公営住宅	2	37 静岡県消費者物価指数	19
6 公園整備の状況	2		
7 土地の地目別面積	3	社会福祉	
8 農地転用状況	3	38 生活保護の推移	21
9 漁港施設	3	39 扶助別生活保護人員の推移	21
10 月別気象状況	4	40 世帯類型保護世帯	21
		41 級別身体障害者数の推移	21
人口		42 高齢人口の状況	22
11-1 人口・世帯数の推移（住民基本台帳）	5	43 寝たきり老人数	22
11-2 人口・世帯数の推移（国勢調査）	6	44 民生委員の相談・指導件数	22
12 住民基本台帳行政区別人口	7	45 高齢福祉年金給付状況	22
13 人口動態	8	46 児童扶養手当受給者の推移	22
14 地域別人口・世帯数の推移	8	47 保育所の状況	23
15 産業別就業人口（15歳以上）	8	48 認定こども園の状況	23
16 外国人住民人口	9		
		保健衛生	
事業所		49 基本健診・各ガン検診の状況	24
17 事業所（産業分類別事業所数・従業者数）	10	50 乳幼児健診の状況	24
		51 医療施設の状況	24
商業・工業		52 予防接種実施状況	25
18 商業（商店数・従業者数・年間販売額）	11	53 国民健康保険加入状況	25
19 工業（産業別事業所数・従業者数及び製造品出荷額等）	11	54 健康診査の状況	25
		55 国民健康保険給付状況	26
農業・漁業		56 清掃関係	27
20 専業・兼業別農家数・農家人口	13	57 ごみ処理の推移	27
21 経営耕地面積規模別農家数	13	58 南豆衛生プラントし尿処理状況	27
22 農産物取扱高	13	59 伊豆斎場使用状況	27
23 家畜飼育状況	13		
24 性別・年齢別の漁業従事者数	14	教育・文化	
25 漁業階層別経営体数	14	60 小学校（7校）学年別児童数	28
26 営んだ漁業種類別経営体数	14	61 中学校（4校）学年別生徒数	28
27 魚市場取扱高	14	62 幼稚園年齢別園児数	29
		63 幼・小・中学校の園児・児童・生徒数の推移	29
観光		64 主な公の施設の利用状況	29
28 月別宿泊人員	15	65 吉佐美運動公園利用状況	29
29 宿泊施設・收容人員数	15	66 青少年海の家利用状況	29
30 伊豆急下田駅乗降人員	15	67 図書館利用状況	30
31 温泉湧出湯量とその利用状況	16	68 指定文化財	30
32 観光行事予定	16		

公安・消防

69 自動車保有台数	32
70 事故類型別発生状況	32
71 市内交通事故件数（人身事故）	33
72 10年間の交通事故発生状況と推移（下田署管内）	33
73 刑法犯罪（下田署管内）	33
74 非常備消防団	34
75 救急件数、搬送人員	34
76 火災件数	34

行財政

77 市の職員	35
78 行政機構図	35
79 平成29年度各会計歳入歳出予算	36
80 平成29年度一般会計予算（歳入1）	36
81 平成29年度税収入の内訳（歳入2）	37
82 平成29年度一般会計予算（歳出1）	37
83 平成29年度一般会計性質別予算（歳出2）	38
84 一般会計年度別決算の推移	39
85 市税目別収入済決算額	39
86 市有財産の状況（一般会計）	40
87 平成28年度市税の状況と市民1人当りの金額	40
88 市債の状況	40

官公署

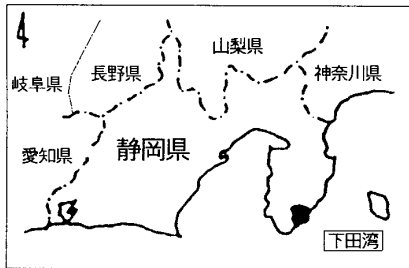
89 官公署関係一覧	41
------------	----

1 市の概要

- (1) 位 置 東経 138度57分 北緯 34度40分
- (2) 面 積 104.38km² (平成30年1月1日現在)
- (3) 住民登録人口 21,937人 (平成30年4月1日現在)
- (4) 世帯数 10,869世帯 (平成30年4月1日現在)
- (5) 国勢調査人口 22,916人 (平成27年10月1日現在)

- (6) 市の形態 観光及び水産都市
- (7) 町村合併 昭和30年3月31日 下田町、稲梓村、稲生沢村、白浜村、浜崎村、朝日村の6カ町村が合併して下田町と称す。

- (8) 市制施行 昭和46年1月1日
- (9) 市役所所在地 静岡県下田市東本郷一丁目5番18号



2 下田市の紋章



現在 4個の「下→𠂔」の字をあわせて、中に「田→⊕」の字を作り、いかりの形で港を意味し、下田市を示す。

過去 農業を、4つの点といかりの柄で「米→✪」、そして「田→⊕」の字で表している。また、港をいかりの形で象徴して黒船が来航した歴史を物語り、わが国の文明の出発港を、意味する。

将来 扇面に4個の日の丸「☀」があり、それによって日本であること「日本の下田」ということを意味する。また、末広という意味で下田市の発展を祝福する。

3 道路（平成30年4月1日現在）

（単位：m）

区 分		実延長	砂利道	舗装道	舗装率
国	道	25,997	0	25,997	100.0%
県 道	主要地方道	8,844	0	8,844	100.0%
	一般県道	12,249	0	12,249	100.0%
市	道	234,028	57,342	176,686	75.5%
計		281,118	57,342	223,776	79.6%

資料：建設課

4 橋 梁（平成30年4月1日現在）

（単位：m）

区 分	橋 数	延 長
非 永 久 橋	4	16
永 久 橋	200	1,779
計	204	1,795

資料：建設課

5 公営住宅（平成30年4月1日現在）

（単位：戸）

区 分	戸 数
木 造	78
非 木 造	66
計	144

資料：建設課

6 公園整備の状況（平成30年4月1日現在）

（単位：㎡）

種 別	公 園 名	面 積	一人当たり公園面積		
住区基幹公園	街区公園	立 野 公 園	3,001	0.13	
	〃	〃	小 山 田 公 園	3,201	0.14
	〃	〃	中 村 東 公 園	1,966	0.08
	〃	〃	中 村 中 央 公 園	4,352	0.19
	〃	近隣公園	本 郷 公 園	24,400	1.11
都市基幹公園	総合公園	下 田 公 園	264,978	12.07	
	〃	〃	敷 根 公 園	118,617	5.40
その他	都市緑地	ペリー上陸記念公園	729	0.03	
その他	都市緑地	汐見台公園	3,573	0.16	
合	計		424,817	19.31	

資料：建設課

7 土地の地目別面積 (各年1月1日現在)

(単位:㎡)

区 分	総地積	田	畑	宅地	山林	原野	雑種地その他
平成25年度	104,700,000	3,302,601	3,769,330	3,801,847	59,165,961	20,809,406	13,860,855
平成26年度	104,710,000	3,298,269	3,768,180	3,813,254	59,162,008	20,809,206	13,859,083
平成27年度	104,710,000	3,287,393	3,747,659	3,816,606	59,175,304	20,812,908	13,870,130
平成28年度	104,380,000	3,280,536	3,736,370	3,805,101	59,528,257	21,107,380	12,922,356
平成29年度	104,380,000	3,267,070	3,719,197	3,810,386	59,510,080	21,102,504	12,970,763
平成30年度	104,380,000	3,262,247	3,711,819	3,805,900	59,490,692	21,087,031	13,022,311

資料:税務課
(概要調書)

8 農地転用状況

(単位:件、a)

区 分	総 数		宅 地		そ の 他	
	件数	面積	件数	面積	件数	面積
平成25年度	15	60	5	10	10	50
平成26年度	29	121	9	23	20	98
平成27年度	20	99	9	53	11	46
平成28年度	13	44	5	13	8	31
平成29年度	9	38	6	19	3	19

資料:産業振興課

9 漁港施設(第1種漁港)

(平成30年3月31日現在)

(単位:m)

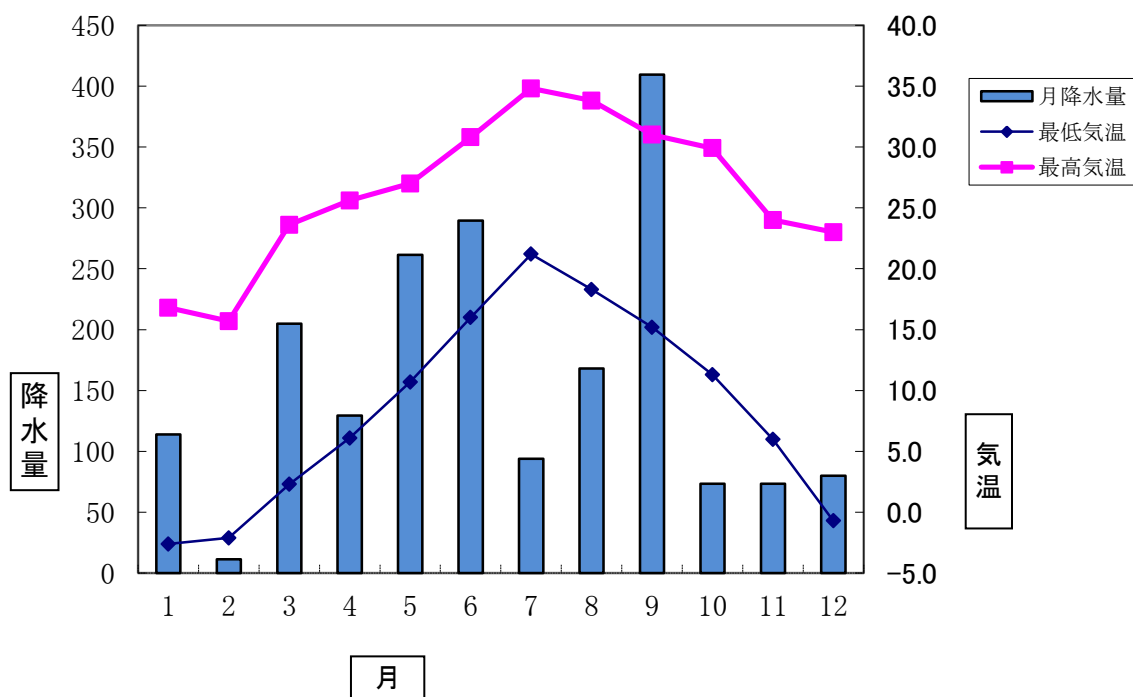
漁港名	外郭施設				係留施設			
	防波堤	護岸	その他	計	岸壁さん橋	船揚場	物揚場	計
白 浜	862.00	581.00	30.30	1,473.30	-	355.60	276.00	631.60
外 浦	163.50	367.00	72.20	602.70	-	87.00	91.80	178.80
須 崎	317.85	795.90	42.00	1,155.75	263.60	203.00	318.90	785.50
吉 佐 美	119.60	222.80	44.00	386.40	-	97.20	-	97.20
田 牛	332.40	578.09	-	910.49	-	80.00	103.50	183.50
計	1,795.35	2,544.79	188.50	4,528.64	263.60	822.80	790.20	1,876.60

※護岸の距離には、「陸閘」部分を含む。

資料:産業振興課

10 月別気象状況

年月	気温(℃)			雨量(mm)			降雨日数(日)	平均風速(m/s)
	平均	最高	最低	時間最大	日積算最大	月積算		
平成30年	17.5	34.8	-2.6	54.5	104.0	1909.5	110	-
30年 1月	6.5	16.8	-2.6	14.0	51.0	114.0	4	1.7
2月	6.6	15.7	-2.1	3.0	5.5	11.5	3	1.8
3月	12.7	23.6	2.3	14.5	54.5	205.0	10	1.6
4月	16.8	25.6	6.1	11.0	46.0	129.5	9	1.6
5月	19.5	27.0	10.7	19.5	79.5	261.5	12	1.4
6月	22.3	30.8	16.0	30.5	104.0	289.5	13	1.2
7月	27.6	34.8	21.2	13.0	40.0	94.0	7	1.3
8月	28.1	33.8	18.3	37.0	56.5	168.0	8	1.6
9月	23.6	31.0	15.2	54.5	67.5	409.5	20	1.0
10月	20.0	29.9	11.3	16.5	43.5	73.5	7	1.1
11月	15.4	24.0	6.0	7.0	28.0	73.5	9	0.7
12月	11.0	23.0	-0.7	8.5	23.0	80.0	8	1.4



資料: 下田地区消防組合

11-1 人口・世帯数の推移(住民基本台帳)

(単位:人)

年 月 日	世帯数	人 口			備 考	
		総数	男	女		
昭和 46 年 4. 1	8,399	30,914	14,777	16,137	市制施行(1月1日)	
47 4. 1	8,685	30,843	14,759	16,084		
48 4. 1	8,990	31,106	14,973	16,133		
49 4. 1	9,608	31,474	15,049	16,425		
50 4. 1	9,845	31,978	15,329	16,649		
51 4. 1	10,054	32,152	15,457	16,695		
52 4. 1	10,113	32,114	15,449	16,665		
53 4. 1	10,135	31,883	15,349	16,534		
54 4. 1	10,121	31,670	15,235	16,435		
55 4. 1	10,185	31,593	15,190	16,403		
56 4. 1	10,211	31,388	15,071	16,317		市制施行10年
57 4. 1	10,251	31,180	14,973	16,207		
58 4. 1	10,293	30,961	14,849	16,112		
59 4. 1	10,285	30,772	14,751	16,021		
60 4. 1	10,276	30,623	14,676	15,947		
61 4. 1	10,432	30,564	14,662	15,902		
62 4. 1	10,565	30,508	14,646	15,862		
63 4. 1	10,597	30,432	14,593	15,839		
平成 元 年 4. 1	10,750	30,454	14,619	15,835		
2 4. 1	10,931	30,418	14,632	15,786		
3 4. 1	10,886	30,135	14,473	15,662	市制施行20年	
4 4. 1	10,885	29,445	14,088	15,357		
5 4. 1	10,952	29,326	14,039	15,287		
6 4. 1	11,016	29,127	13,927	15,200		
7 4. 1	11,118	29,031	13,906	15,125		
8 4. 1	11,216	28,812	13,801	15,011		
9 4. 1	11,240	28,605	13,709	14,896		
10 4. 1	11,240	28,330	13,568	14,762		
11 4. 1	11,309	28,193	13,503	14,690		
12 4. 1	11,365	27,966	13,397	14,569		
13 4. 1	11,342	27,722	13,282	14,440	市制施行30年	
14 4. 1	11,378	27,559	13,243	14,316		
15 4. 1	11,434	27,373	13,159	14,214		
16 4. 1	11,470	27,093	13,045	14,048		
17 4. 1	11,540	26,945	12,962	13,983		
18 4. 1	11,560	26,621	12,825	13,796		
19 4. 1	11,513	26,197	12,599	13,598		
20 4. 1	11,456	25,802	12,413	13,389		
21 4. 1	11,507	25,549	12,289	13,260		
22 4. 1	11,481	25,224	12,136	13,088		
23 4. 1	11,463	24,881	11,999	12,882	市制施行40周年	
24 4. 1	11,398	24,515	11,805	12,710		
25 4. 1	11,400	24,230	11,663	12,567		
26 4. 1	11,371	23,864	11,476	12,388		
27 4. 1	11,273	23,444	11,282	12,162		
28 4. 1	11,121	22,938	11,043	11,895		
29 4. 1	11,027	22,477	10,824	11,653		
30 4. 1	10,869	21,937	10,556	11,381		

※H24.7.9より外国人登録法廃止。
外国人住民にも住民基本台帳法が適用されることとなった。

資料:市民保健課

11-2 人口・世帯数の推移(国勢調査)

(単位:人)

年 月 日	世帯数	人 口			備 考
		総数	男	女	
大正 9 年 10. 1	4,587	22,540	11,541	10,999	第 1回国勢調査
昭和 5 年 10. 1	4,730	23,089	11,432	11,657	第 3回国勢調査
10 10. 1	4,887	24,129	11,879	12,250	第 4回国勢調査
15 10. 1	5,152	24,995	12,286	12,709	第 5回国勢調査
22 10. 1	5,869	28,221	13,469	14,752	第 6回国勢調査
25 10. 1	5,794	28,284	13,521	14,763	第 7回国勢調査
30 10. 1	5,815	27,369	13,011	14,358	第 8回国勢調査 (6か町村合併)
35 10. 1	6,373	27,387	13,144	14,243	第 9回国勢調査
40 10. 1	7,353	28,645	13,575	15,070	第10回国勢調査
45 10. 1	8,546	30,318	14,289	16,029	第11回国勢調査
50 10. 1	9,621	31,700	15,138	16,562	第12回国勢調査 (昭和46年市制施行)
55 10. 1	10,075	31,007	14,799	16,208	第13回国勢調査
60 10. 1	10,134	30,209	14,458	15,751	第14回国勢調査
平成 2 年 10. 1	10,911	30,081	14,420	15,661	第15回国勢調査
7 10. 1	11,075	29,103	13,892	15,211	第16回国勢調査
12 10. 1	11,119	27,798	13,230	14,568	第17回国勢調査
17 10. 1	10,917	26,557	12,693	13,864	第18回国勢調査
22 10. 1	10,794	25,013	12,002	13,011	第19回国勢調査
27 10. 1	10,397	22,916	11,009	11,907	第20回国勢調査

12 住民基本台帳行政区別人人口

(各年4月1日現在)

(単位:世帯、人)

行政区	平成 29 年				平成 30 年			
	世帯数	人 口			世帯数	人 口		
		男	女	計		男	女	計
下田市一丁目	440	380	444	824	424	358	434	792
下田市二丁目	318	275	299	574	309	274	290	564
下田市三丁目	280	219	278	497	271	210	270	480
下田市四丁目	175	131	177	308	172	132	169	301
下田市五丁目	198	178	193	371	194	175	185	360
下田市六丁目	1,146	1,143	1,176	2,319	1,113	1,094	1,154	2,248
敷根	135	119	133	252	132	120	132	252
東本郷一丁目	141	119	132	251	134	116	127	243
東本郷二丁目	122	106	96	202	121	106	94	200
西本郷一丁目	180	148	174	322	177	143	177	320
西本郷二丁目	233	189	216	405	222	184	209	393
西本郷三丁目	103	95	86	181	98	93	81	174
高馬	150	140	143	283	142	136	130	266
河内	598	590	651	1,241	585	569	652	1,221
蓮台寺	367	382	419	801	358	374	400	774
上大沢	174	146	157	303	175	135	156	291
下大沢	47	43	50	93	47	40	48	88
立野	189	178	209	387	191	182	206	388
中	841	815	875	1,690	815	788	853	1,641
須原 1	84	94	84	178	90	97	89	186
須原 2	93	99	100	199	96	101	98	199
宇土金	89	97	105	202	86	91	106	197
椎原	93	107	106	213	93	99	104	203
北湯ヶ野	85	85	84	169	80	79	80	159
横川	119	123	112	235	115	120	109	229
加増野	216	149	197	346	204	137	189	326
相玉	110	134	127	261	109	126	123	249
箕作	186	221	224	445	183	221	214	435
落合	48	47	54	101	45	41	54	95
吉佐美	1,011	1,045	1,097	2,142	992	1,038	1,068	2,106
大賀茂	626	700	689	1,389	619	695	684	1,379
田牛	202	182	211	393	196	182	209	391
武ガ浜	109	91	104	195	109	88	102	190
柿崎	474	461	502	963	459	450	493	943
須崎	657	694	708	1,402	659	691	693	1,384
外浦	156	153	180	333	158	155	179	334
原田	510	540	605	1,145	489	515	569	1,084
長田	215	218	235	453	211	215	233	448
板戸	197	188	221	409	196	186	218	404

※外国人住民含む

資料:市民保健課

13 人口動態 各年12月31日現在年計

区分	増減	自然動態		社会動態		その他
		出生	死亡	転入	転出	
		平成27年	△484	116	375	
平成28年	△458	111	388	730	918	7
平成29年	△522	101	409	796	1,012	2

※H24.7.9より外国人住民数も含む。資料:市民保健課

14 地域別人口、世帯数の推移 (各年4月1日現在)

地域名	平成26年		平成27年		平成28年		平成29年		平成30年	
	人口	世帯数	人口	世帯数	人口	世帯数	人口	世帯数	人口	世帯数
総数	23,864	11,371	23,444	11,273	22,938	11,121	22,477	11,027	21,937	10,869
下田	5,209	2,611	5,148	2,598	5,043	2,550	4,893	2,533	4,745	2,483
稲梓	2,507	1,143	2,466	1,138	2,406	1,129	2,349	1,116	2,278	1,101
稲生沢	6,818	3,404	6,686	3,358	6,517	3,298	6,411	3,255	6,251	3,197
白浜	2,129	943	2,092	944	2,054	929	2,007	914	1,936	896
浜崎	3,064	1,428	3,004	1,401	2,933	1,385	2,893	1,384	2,851	1,385
朝日	4,137	1,842	4,048	1,834	3,985	1,830	3,924	1,825	3,876	1,807

※H24.7.9より外国人住民数を含む。資料:市民保健課

15 産業別就業人口(15歳以上) (各年10月1日現在)

産業分類別	平成22年			産業分類別	平成27年		
	総数	男	女		総数	男	女
総数	11,863	6,599	5,264	総数	10,453	5,764	4,689
(第1次産業)	566	418	148	(第1次産業)	568	423	145
農業、林業	304	197	107	農業、林業	325	215	110
うち農業	277	172	105	うち農業	287	183	104
漁業	262	221	41	漁業	243	208	35
(第2次産業)	1,519	1,241	278	(第2次産業)	1,349	1,075	274
鉱業、採石業、砂利採取業	1	1	-	鉱業、採石業、砂利採取業	-	-	-
建設業	1,091	955	136	建設業	941	807	134
製造業	427	285	142	製造業	408	268	140
(第3次産業)	9,630	4,846	4,784	(第3次産業)	8,395	4,182	4,213
電気・ガス・熱供給・水道業	83	66	17	電気・ガス・熱供給・水道業	59	47	12
情報通信業	76	47	29	情報通信業	63	49	14
運輸業、郵便業	463	382	81	運輸業、郵便業	319	269	50
卸・小売業	2,343	1,125	1,218	卸・小売業	1,943	884	1,059
金融業、保険業	222	87	135	金融業、保険業	158	58	100
不動産業、物品賃貸業	186	118	68	不動産業、物品賃貸業	176	109	67
学術研究、専門・技術サービス業	310	207	103	学術研究、専門・技術サービス業	291	192	99
宿泊業、飲食サービス業	2,265	997	1,268	宿泊業、飲食サービス業	1,869	842	1,027
生活関連サービス業、娯楽業	487	238	249	生活関連サービス業、娯楽業	418	201	217
教育、学習支援業	571	263	308	教育、学習支援業	518	227	291
医療、福祉	1,200	337	863	医療、福祉	1,231	377	854
複合サービス事業	188	116	72	複合サービス事業	220	142	78
サービス業	653	409	244	サービス業	566	357	209
公務	583	454	129	公務	564	428	136
分類不能	148	94	54	分類不能	141	84	57

資料:国勢調査(平成27年)

16 外国人住民人口(各年12月31日現在)

(単位:人)

	世帯数	総数		
		総数	男	女
平成28年	160	177	54	123
平成29年	170	188	65	123
平成30年	189	209	80	129

(平成30年国籍別)

(単位:人)

国名	総数	国名	総数
オーストラリア	3	イタリア	1
ブラジル	4	韓国・朝鮮	32
ミャンマー	9	ラオス	1
カナダ	1	ネパール	1
スリランカ	5	オランダ	2
中国	32	フィリピン	40
台湾	27	ロシア	3
フランス	4	タイ	15
ドイツ	1	ルーマニア	1
インド	4	セネガル	-
アイルランド	1	英国	4
ベトナム	7	米国	10
スペイン	1	合計	209

資料:市民保健課

本表は「住民基本台帳法」の外国人住民数である。
国籍別は最新年末の人員数順による。

17 事業所(産業分類別事業所数・従業者数)

(単位:件、人)

(参考)

産業分類	平成18年		平成21年 経済センサスー基礎調査		平成26年 経済センサスー基礎調査		平成21、26年比較	
	事業所数	従業者数	事業所数	従業者数	事業所数	従業者数	事業所数	従業者数
総数	2,420	13,631	2,398	14,259	2,117	12,569	△ 281	△ 1,690
農林水産業	3	68	11	164	13	184	2	20
鉱業	0	0	0	0	0	0	0	0
建設業	214	1,066	208	1,039	165	810	△ 43	△ 229
製造業	55	372	60	352	56	328	△ 4	△ 24
電気・ガス・水道業	4	104	3	118	5	92	2	△ 26
運輸通信業	41	593	46	847	32	389	△ 14	△ 458
卸・小売業	625	2,911	616	2,976	534	2,644	△ 82	△ 332
金融保険業	25	245	25	225	20	221	△ 5	△ 4
不動産業	163	312	208	450	178	348	△ 30	△ 102
サービス業	1,269	7,320	1,199	7,446	1,091	6,916	△ 108	△ 530
公務	21	640	22	642	23	637	1	△ 5

資料:平成18年事業所・企業統計調査
平成21年経済センサスー基礎調査
平成26年経済センサスー基礎調査

18 商業(商店数・従業者数・年間販売額の推移)

(単位:件、人、万円)

産業分類	平成14年				平成16年			
	商店数	従業者数	年間商品販売額	その他の収入額	商店数	従業者数	年間商品販売額	その他の収入額
総数	673	3,241	5,983,325	185,088	636	2,830	5,637,963	171,064
(卸売業)	117	714	2,303,367	41,949	110	638	2,374,468	16,596
(小売業)	556	2,527	3,679,958	143,139	513	2,128	3,263,495	154,468
各種商品	2	×	×	—	—	—	—	—
織物・衣服 身の回り品	90	287	218,740	795	88	235	217,103	2,363
飲食料品	221	1,100	1,629,314	6,648	200	875	1,312,184	12,489
自動車・自転車	34	208	432,714	108,931	32	172	479,580	69,410
家具・建具・じゅう器	38	128	225,179	1,098	38	125	199,592	1,717
その他	171	804	1,174,011	25,667	155	721	1,055,036	68,489
(一般飲食店)	—	—	—	—	—	—	—	—

19 工業(産業別事業所数・従業者数及び製造品出荷額等)

(単位:件、人、万円)

産業分類	平成22年			平成23年			平成24年		
	事業所数	従業者数	製造品 出荷額等	事業所数	従業者数	製造品 出荷額等	事業所数	従業者数	製造品 出荷額等
総数	21	325	430,294	17	252	365,742	14	286	289,988
食料品	12	175	210,764	11	146	189,521	9	158	189,194
飲料・飼料・たばこ	—	—	—	—	—	—	—	—	—
衣服	—	—	—	—	—	—	—	—	—
木材・木製品	1	7	×	—	—	—	—	—	—
家具・装備品	1	4	×	1	4	×	—	—	—
パルプ・紙	—	—	—	—	—	—	—	—	—
出版・印刷	2	39	×	2	37	×	2	36	×
化学工業	—	—	—	—	—	—	—	—	—
プラスチック製品	—	—	—	—	—	—	—	—	—
窯業・土石	2	27	×	2	22	×	1	24	×
鉄鋼業	—	—	—	—	—	—	—	—	—
非鉄金属	—	—	—	—	—	—	—	—	—
金属製品	1	22	×	—	—	—	1	22	×
電気機械	1	44	×	1	43	×	1	46	×
輸送用機械	1	7	×	—	—	—	—	—	—
その他の工業	—	—	—	—	—	—	—	—	—

(従業者4人以上の事業所)

(単位:件、人、万円)

産業分類	平成19年				平成26年			
	商店数	従業者数	年間商品 販売額	その他の 収入額	商店数	従業者数	年間商品 販売額	その他の 収入額
総 数	593	2,837	5,458,320	113,778	439	2,032	3,889,400	…
(卸売業)	110	638	2,318,126	3,576	93	471	1,511,700	…
(小売業)	483	2,199	3,140,194	110,202	346	1,561	2,377,700	…
各種商品	1	70	×	×	1	5	×	…
織物・衣服 身の回り品	83	181	153,442	1,426	56	145	104,300	…
飲 食 料 品	182	913	1,095,130	3,546	107	527	854,100	…
自動車・自転車	32	172	407,864	90,443	44	238	450,500	…
家具・建具・じゅう器	36	117	195,157	6,159	15	37	15,600	…
そ の 他	149	746	1,288,601	8,628	123	609	953,200	…
(一般飲食店)	—	—	—	—	—	—	—	—

資料:商業統計調査

(単位:件、人、万円)

産業分類	平成25年			平成26年			平成29年		
	事業所数	従業者数	製造品 出荷額等	事業所数	従業者数	製造品 出荷額等	事業所数	従業者数	製造品 出荷額等
総 数	12	266	304,555	10	225	269,118	9	218	339,691
食 料 品	7	144	198,663	6	143	198,594	5	145	276,852
飲料・飼料・たばこ	—	—	—	—	—	—	—	—	—
衣 服	—	—	—	—	—	—	—	—	—
木材・木製品	—	—	—	—	—	—	—	—	—
家具・装備品	—	—	—	—	—	—	—	—	—
パルプ・紙	—	—	—	—	—	—	—	—	—
印刷・同関連業	2	39	×	2	40	×	2	33	×
化学工業	—	—	—	—	—	—	—	—	—
プラスチック製品	—	—	—	—	—	—	—	—	—
窯業・土石	1	24	×	1	22	×	1	23	×
鉄 鋼 業	—	—	—	—	—	—	—	—	—
非鉄金属	—	—	—	—	—	—	—	—	—
金属製品	1	20	×	1	20	×	1	17	×
電気機械	—	—	—	—	—	—	—	—	—
生産用機械器具	1	39	×	—	—	—	—	—	—
その他の工業	—	—	—	—	—	—	—	—	—

資料:工業統計調査

※平成23年は経済センサス-活動調査

20 専業・兼業別農家数・農家人口

(単位: 戸、人)

区分	農家総数						農家人口(販売農家)			
	総数	販売農家	専業農家	兼業農家	自給的農家		総数	男	女	
					第1種兼業	第2種兼業				
平成17年	546	117	33	84	16	68	429	433	211	222
平成22年	518	107	32	75	19	56	411	379	177	202
平成27年	455	85	41	44	14	30	370

資料: 農林業センサス

21 経営耕地面積規模別農家数(販売農家)

区分	総数	経営耕地なし	0.3ha未満	0.3~0.5未満	0.5~1.0未満	1.0~1.5未満	1.5~2.0未満	2.0~3.0未満	3.0以上
平成17年	117	0	21	57	27	6	4	1	1
平成22年	107	1	10	54	29	7	4	1	1
平成27年	93	2	20	41	17	8	3	2	0

資料: 農林業センサス

22 農産物取扱高

(単位: t、千円)

区分	生産量				生産額			
	総数	野菜	果実	その他	総額	野菜	果実	その他
平成25年度	1,155	663	466	130	387,888	216,896	128,005	42,987
平成26年度	1,084	585	389	110	327,638	189,207	102,908	35,523
平成27年度	1,014	547	368	99	325,875	191,871	100,445	33,649
平成28年度	883	473	317	93	295,194	172,218	91,262	31,714
平成29年度	783	402	297	84	258,921	147,409	83,081	28,431

資料: (株)下田青果

23 家畜飼育状況(各年4月1日現在)

区分	総数	肥育牛						乳牛
		繁殖和牛	肥育牛			もと牛		
			肉用種	乳用種	交雑種	肉用種	乳用種	
平成26年度	0	0	0	0	0	0	0	0
平成27年度	0	0	0	0	0	0	0	0
平成28年度	0	0	0	0	0	0	0	0
平成29年度	0	0	0	0	0	0	0	0
平成30年度	0	0	0	0	0	0	0	0

資料: 伊豆太陽農協

24 性別・年齢別の漁業従事者数 (各年11月1日現在)

(単位:人)

区分	総数	男	女	15~	30~	40~	50~	60~	65歳
				29歳	39歳	49歳	59歳	64歳	以上
平成 10年	457	384	73	16	42	72	88	68	171
平成 15年	447	368	79	16	34	49	102	46	200
平成 20年	331	279	52	19	26	43	56	38	149
平成 25年	348	316	32	21	35	50	65	42	135

資料:漁業センサス

25 漁業階層別経営体数 (各年11月1日現在)

区分	総数	漁船 非使用	動力 1t未満	1~	5~	10~	50~	100t	その他
				5t未満	10t未満	50t未満	100t未満	以上	漁業
平成 10年	280	20	82	107	36	27	8	0	0
平成 15年	259	23	75	88	33	32	7	0	1
平成 20年	186	9	54	73	23	21	6	0	0
平成 25年	221	15	74	75	26	23	6	1	1

資料:漁業センサス

26 営んだ漁業種類別経営体数 (各年11月1日現在)

主な漁業種類別		平成10年	平成15年	平成20年	平成25年
総数(実数)		280	259	186	221
網漁業	底引き網	—	—	—	—
	あき網	—	—	—	—
	刺網(その他)	171	150	102	85
	その他の網漁業	3	—	5	8
釣	遠洋・近海かつお一本釣	—	—	—	—
	沿岸かつお一本釣	—	—	—	4
	いか釣	20	13	4	7
	ひき縄釣	×	74	3	34
	その他の釣	194	156	127	136
はえ縄	遠洋・近海まぐろはえ縄	—	—	—	—
	沿岸まぐろはえ縄	—	—	—	2
	はえ縄さけ・ます	—	—	—	—
	その他のはえ縄	—	—	7	8
地びき網		—	—	—	—
採貝		117	70	68	90
採藻		75	38	—	—
潜水器漁業		×	24	1	4
その他の漁業		9	29	5	19
わかめ養殖		3	7	3	4
その他の養殖		1	—	—	1

※平成20年から採貝・採藻を項目統一

資料:漁業センサス

27 魚市場取扱高

(単位: t、千円)

区分	総数		鮮魚類		貝類(えび含む)		海藻類	
	数量	金額	数量	金額	数量	金額	数量	金額
平成25年度	2,317	2,682,408	2,228	2,524,911	51	145,793	38	11,704
平成26年度	2,144	2,632,053	2,042	2,465,036	56	152,937	46	14,080
平成27年度	1,782	2,442,569	1,691	2,298,233	53	134,067	38	10,269
平成28年度	1,589	2,285,777	1,488	2,056,316	66	166,927	35	12,034
平成29年度	1,324	1,917,979	1,237	1,741,467	55	164,478	32	12,034

資料:伊豆漁協

28 月別宿泊人員

(単位:人)

区分	平成27年度	平成28年度	平成29年度
総数	962,099	962,106	964,389
4月	46,759	52,363	55,412
5月	76,442	73,496	79,856
6月	49,601	53,645	54,689
7月	102,160	105,197	114,558
8月	204,669	193,300	209,472
9月	85,019	76,716	71,707
10月	60,823	54,749	54,434
11月	62,272	52,488	60,518
12月	57,522	58,737	58,329
1月	63,154	70,157	63,839
2月	70,470	76,495	64,820
3月	83,208	94,763	76,755

資料:観光交流課

29 宿泊施設・収容人員数 (平成30年4月1日現在)

(単位:軒、人)

業 態	軒 数	収 容 人 員
計	200	10,121
ホテル	6	721
旅館	41	5,365
民宿	85	1,912
外浦	12	198
柿崎	3	66
白浜	22	550
須崎	13	327
吉佐美	21	487
田牛	14	284
ペンション	65	1,555
寮・保養所	3	568

資料:観光交流課

30 伊豆急下田駅乗降人員

(単位:人)

区分	総 数	乗車人員	降車人員
平成25年	1,101,316	514,063	587,253
平成26年	1,089,983	504,980	585,003
平成27年	1,131,773	525,298	606,475
平成28年	1,069,598	486,007	583,591
平成29年	1,060,758	468,554	592,204

(定期券分を除く)

資料:新南伊豆のすがた

31 温泉湧出揚湯量とその利用状況（平成29年2月現在）

温 泉 地	温泉数	利 用 源泉数	総湧出量 揚湯量 (L/分)	総熱量 (0℃基準) (kcal/分)	平均 温度 (℃)	1井当 湧出揚湯 量(L/分)
計	85	42	7,504.0	422,917	52.4	270.8
加 増 野	6	1	-	-	-	-
横 川	13	6	630.0	31,866	50.6	105.0
北 湯ヶ野	6	3	350.0	21,806	62.3	116.0
相 玉	7	7	807.0	69,390	85.9	161.5
河 内	19	9	1,532.0	73,091	47.7	170.2
蓮 台 寺	7	3	1,112.0	56,985	51.3	370.5
大 沢	6	2	2,466.0	148,830	60.4	1,233.0
立 野	1	0	-	-	-	-
下 田	8	3	171.0	5,550	32.5	56.9
白 浜	2	1	118.0	5,998	51.0	117.6
吉 佐 美	9	6	318.0	9,401	29.5	106.1
大 賀 茂	0	0	-	-	-	-
田 牛	1	1	-	-	-	-

資料:新南伊豆のすがた

32 観光行事

月	日	行 事 名
5月	第3土曜日を含む金～日	黒船祭
6月	6月1日～6月30日	あじさい祭
	6月1日～6月30日	下田きんめ祭り
7月	7月中旬	海開き
	7月中旬	国際カジキ釣り大会
	7月下旬	白浜海の祭典・花火大会
8月	8月14, 15日	下田太鼓祭
10月	10月29日	三番叟
	10月下旬～11月下旬	柿・みかん狩り
	10月下旬～12月下旬	サンマ寿司祭り
12月	12月20日～1月31日	水仙まつり
2月	2月11日	鬼射祭
3月	3月27日	お吉祭り

33 都市ガス使用状況

区分	設備戸数(戸)			年間使用量 (千MJ)	年間使用額 (万円)
	家事用	営業用	計		
平成25年度	2,393	525	2,918	31,231	17,036
平成26年度	2,431	522	2,953	30,262	17,201
平成27年度	2,429	521	2,950	29,967	15,755
平成28年度	2,435	522	2,957	28,799	13,679
平成29年度	2,443	519	2,962	27,225	13,271

資料:下田ガス株式会社

34 上水道給水状況

(単位:人、立方_下、戸)

区分	計画 給水人口	給水人口	給水戸数	給水量		
				年間	1日平均	1日最大
平成25年度	29,400	23,014	12,265	4,640,503	12,714	20,594
平成26年度	29,400	22,614	12,140	4,696,075	12,866	20,292
平成27年度	29,400	22,144	12,069	4,611,184	12,599	19,126
平成28年度	29,400	21,500	12,023	4,432,574	12,111	18,043
平成29年度	29,400	21,183	11,991	4,198,011	11,501	16,671

資料:上下水道課

35 公共下水道状況

(単位:ha、戸、人、³m)

区分	全体計画 面積	整備済 面積	供用・処理 開始面積	処理 区域内人口	接続済		流入汚水量
					戸数	人口	
平成24年度	433.00	267.31	266.76	10,918	2,938	7,336	1,326,656
平成25年度	439.20	276.72	276.72	10,781	2,964	7,413	1,274,163
平成26年度	439.20	278.15	278.15	10,628	2,982	7,343	1,270,361
平成27年度	439.20	278.72	278.72	10,397	3,013	7,252	1,310,660
平成28年度	439.20	282.94	282.94	10,625	3,148	7,466	1,317,799
平成29年度	439.20	283.65	283.65	10,373	3,161	7,329	1,364,563

資料:上下水道課

36 市民相談等件数

区分	総数	部 門 別					
		市関係	一般市民 相 談	法律相談	年金相談	交通事故 相談巡回	消費生活相談
平成25年度	339	2	11	40	272	1	13
平成26年度	344	1	18	37	273	3	12
平成27年度	326	1	20	38	263	0	11
平成28年度	272	-	18	39	215	0	-
平成29年度	305	-	22	38	245	0	-

※平成28年4月1日～消費生活相談については賀茂広域消費生活センターが対応

資料:市民保健課・防災安全課・産業振興課

37 静岡県消費者物価指数

平成22年=100

年次	総合	食											
		穀類	魚介類	肉類	乳卵類	野菜・海藻	果物	油脂・調味料	菓子類	調理食品	飲料	酒類	
平成22年平均	100.0	100.0	100.0	100.0	100.0	100.0	100.0	100.0	100.0	100.0	100.0	100.0	100.0
平成23年平均	99.6	99.6	97.9	100.8	101.1	100.2	96.4	98.6	100.2	99.8	99.7	100.8	100.4
平成24年平均	99.6	100.1	101.1	101.9	99.8	98.1	94.9	100.4	98.6	100.2	103.2	101.4	99.5
平成25年平均	99.9	100.5	99.9	102.7	101.4	99.5	99.5	99.7	98.2	102.0	103.8	100.1	98.9
平成26年平均	102.7	104.1	98.5	111.9	109.1	105.6	98.4	104.0	102.4	104.3	109.5	102.2	101.2
平成27年平均	103.4	107.3	98.4	115.5	113.9	109.3	105.6	112.8	102.8	111.9	112.0	102.8	101.1
平成27年 1月	102.9	106.8	97.5	116.1	112.7	105.4	105.8	119.5	103.9	109.6	111.3	101.9	100.1
2月	102.8	106.6	98.0	117.1	112.8	106.3	101.0	116.8	101.2	110.5	112.8	102.5	102.3
3月	103.2	106.6	97.7	114.6	113.6	105.6	100.7	118.8	102.3	110.0	113.5	102.8	101.5
4月	103.7	107.2	97.0	114.1	113.6	109.1	107.5	114.4	102.1	110.5	113.5	102.6	101.6
5月	104.0	107.8	97.2	113.9	114.2	109.5	109.0	124.8	102.9	111.6	111.4	104.0	101.7
6月	103.8	107.3	97.1	112.5	115.0	110.0	106.2	117.4	103.0	110.2	111.9	105.3	101.2
7月	103.5	107.1	98.1	113.3	113.5	109.5	106.7	109.1	103.8	112.1	111.0	103.9	101.2
8月	103.7	107.8	98.1	116.7	114.2	110.2	108.1	112.8	103.9	112.1	112.0	102.2	100.5
9月	103.8	108.2	98.4	117.9	114.2	110.6	113.7	108.2	103.0	112.3	110.9	101.9	100.7
10月	103.5	108.2	100.7	116.6	113.5	110.9	112.2	102.6	102.4	115.2	111.8	101.8	101.3
11月	103.1	106.9	100.9	115.5	114.1	112.4	99.7	96.9	103.1	114.7	112.4	102.4	100.5
12月	103.1	107.0	100.1	117.9	114.8	112.3	96.4	112.3	102.0	114.0	111.6	102.4	100.4

(つづき)

シヤツ・下着類	履物類	他の被服類	被服関連サービス	保健医療			交通通信				教育		
				保健医療	医薬品・健康保持用摂取品	保健医療用品・器具	保健医療サービス	交通	自動車等関係費	通信	授業料等		
100.0	100.0	100.0	100.0	100.0	100.0	100.0	100.0	100.0	100.0	100.0	100.0	100.0	100.0
99.1	99.2	99.5	99.2	99.0	96.9	99.7	100.1	101.6	100.4	102.5	99.7	98.9	98.5
102.8	100.8	96.1	98.8	98.1	94.3	98.8	100.3	102.0	101.0	103.5	98.5	99.4	99.1
105.1	101.8	95.7	99.2	97.4	92.8	97.1	100.4	103.2	101.1	105.7	97.4	99.1	98.6
106.0	103.2	97.2	103.2	98.7	94.7	97.7	101.5	105.8	107.5	108.2	98.8	101.6	100.7
105.1	105.7	97.4	101.9	99.8	96.3	98.5	102.6	103.8	110.4	104.5	99.0	104.4	104.0
102.9	104.6	95.1	101.3	99.1	95.9	97.1	101.9	103.4	109.9	104.2	98.5	102.0	101.0
98.8	103.7	94.3	101.3	99.1	95.7	97.2	101.9	102.8	109.6	103.4	98.5	102.0	101.0
99.1	103.5	97.6	101.4	99.0	95.3	97.8	101.9	103.4	110.6	104.2	98.2	102.2	101.0
109.4	104.3	97.3	101.0	99.8	96.4	98.1	102.6	103.7	110.2	104.6	98.9	103.4	102.6
108.9	105.6	97.9	101.0	100.0	96.5	99.0	102.6	104.0	110.2	104.9	98.9	105.4	105.4
107.6	107.5	97.3	101.9	100.2	97.1	98.9	102.6	104.6	109.6	106.0	98.9	105.4	105.4
95.8	104.4	97.0	102.3	100.3	97.2	99.4	102.6	105.1	110.8	106.3	99.4	105.4	105.4
94.4	106.9	96.1	102.5	100.3	96.7	100.2	102.6	104.6	112.0	105.4	99.5	105.4	105.4
112.2	107.0	98.6	102.8	100.3	97.1	99.3	102.6	103.8	109.9	104.5	99.4	105.4	105.4
111.5	106.9	99.5	102.1	100.1	96.2	98.7	103.0	103.4	110.7	103.7	99.3	105.4	105.4
111.8	106.9	98.0	103.0	99.7	95.6	97.8	103.0	103.4	110.3	103.7	99.6	105.4	105.4
108.5	106.7	99.7	102.7	99.8	95.6	98.2	103.0	102.8	110.9	102.8	99.6	105.4	105.4

外食	住居			光熱				家具・家事用品							被服及び履物	
	家賃	設備修繕・維持	水道	電気・ガス代	他の光熱	上下水道料	家具・家事用品	家庭用耐久財	室内装備品	寝具類	家事雑貨	家事用消耗品	家事サービス	被服	衣類	
100.0	100.0	100.0	100.0	100.0	100.0	100.0	100.0	100.0	100.0	100.0	100.0	100.0	100.0	100.0	100.0	100.0
100.1	99.4	99.4	99.4	103.7	103.2	117.9	103.0	93.8	84.5	90.6	101.2	102.6	97.0	99.6	98.7	98.2
100.3	98.9	98.7	100.5	108.3	108.4	120.2	103.6	91.3	77.5	88.9	103.1	103.9	95.9	99.5	100.2	99.3
100.5	98.2	97.7	101.8	112.3	112.7	128.7	104.6	89.1	71.3	87.1	103.6	104.7	95.8	99.0	99.7	96.3
102.7	97.7	96.8	103.8	120.2	121.2	135.4	109.3	91.6	74.5	88.8	105.5	107.3	97.7	100.8	101.6	99.0
103.9	97.0	95.7	106.2	117.8	118.7	108.4	111.2	93.6	74.9	83.1	111.4	115.3	98.6	100.9	102.8	101.6
103.2	97.2	96.2	104.3	121.2	122.9	116.4	111.2	91.4	72.2	85.8	110.9	109.6	97.2	101.5	99.9	97.5
103.2	97.2	96.1	104.9	121.6	123.8	106.7	111.2	91.9	72.1	88.3	112.7	110.9	97.1	101.5	98.1	96.5
103.2	97.3	96.1	105.6	122.5	124.7	108.5	111.2	92.3	74.8	85.9	109.8	111.4	95.9	101.5	100.9	102.0
103.6	97.4	96.3	105.4	122.3	124.3	108.7	111.2	94.3	76.8	82.7	113.1	116.3	97.2	100.8	104.1	102.3
103.7	97.1	96.0	105.5	122.6	124.3	111.0	111.2	94.0	75.8	83.1	112.8	117.0	97.3	100.6	104.3	102.5
104.2	97.1	95.7	107.2	120.5	121.8	112.9	111.2	93.6	74.9	82.6	111.9	116.7	97.6	100.6	103.9	102.0
104.3	97.1	95.7	107.1	117.8	118.4	113.4	111.2	94.0	74.5	81.2	109.6	117.5	100.6	100.6	98.0	97.2
104.3	96.8	95.3	107.1	115.6	115.7	112.7	111.2	94.3	74.8	81.3	110.5	117.5	101.1	100.6	97.8	97.3
104.3	96.8	95.3	107.1	113.0	112.6	109.1	111.2	94.1	75.1	81.7	108.7	117.5	100.1	100.6	106.9	105.5
104.3	96.7	95.2	107.1	112.2	111.7	106.1	111.2	94.2	75.2	81.7	112.4	116.5	100.2	100.6	106.7	105.6
104.3	96.6	95.2	106.7	112.3	112.1	100.1	111.2	94.2	75.5	81.6	113.1	116.6	99.3	100.6	107.4	107.0
104.3	96.6	95.1	106.9	112.4	112.4	94.6	111.2	94.6	77.2	81.1	111.9	116.1	99.4	100.6	105.2	103.9

教科書・学習参考書	補習教育	教養娯楽					諸雑費					教育関係費	エネルギー	食料（酒類を除く）及びエネルギー（総合）	情報通信関係費	教養娯楽関係	
		教養娯楽用耐久財	教養娯楽用品	書籍・他の印刷物	教養娯楽サービス	諸雑費	理美容サービス	理美容用品	身の回り用品	たばこ	他の諸雑費						
100.0	100.0	100.0	100.0	100.0	100.0	100.0	100.0	100.0	100.0	100.0	100.0	100.0	100.0	100.0	100.0	100.0	100.0
100.1	99.8	94.9	67.5	97.8	100.2	100.5	103.6	100.1	98.7	99.8	126.2	105.3	99.6	106.1	98.8	99.9	95.1
102.1	99.8	92.5	54.3	97.1	100.7	100.1	103.4	100.0	97.3	101.3	126.2	105.3	100.4	110.1	98.2	99.3	92.8
105.2	99.8	92.0	53.6	97.7	100.9	99.1	104.6	100.2	97.8	105.6	126.2	106.9	100.2	115.5	97.8	97.7	92.4
108.2	103.3	96.5	62.2	104.1	103.3	102.0	108.2	101.4	99.6	112.2	130.2	112.0	102.4	123.2	99.7	98.9	96.7
109.9	104.9	98.4	66.9	105.0	104.5	103.7	109.3	102.0	102.0	114.6	131.6	112.1	104.9	114.3	100.6	98.9	98.7
108.7	104.2	95.5	56.0	104.7	104.1	101.5	108.9	102.0	101.3	112.8	131.6	112.1	103.1	117.8	99.6	98.8	95.8
108.7	104.2	96.5	59.6	105.1	104.3	102.2	108.9	102.0	100.6	114.0	131.6	112.1	103.0	116.5	99.7	98.8	96.8
108.7	104.8	97.1	60.7	105.1	104.3	103.0	108.7	102.0	99.8	113.9	131.6	112.1	103.2	118.8	100.0	98.8	97.5
110.4	104.8	97.0	61.8	105.2	104.3	102.4	109.2	102.0	102.0	114.6	131.6	111.9	104.0	118.2	100.6	98.8	97.4
110.3	105.0	97.4	63.3	105.7	104.4	102.7	109.2	102.0	102.3	114.2	131.6	111.9	105.7	119.0	100.7	98.8	97.8
110.3	105.0	97.6	66.9	104.7	104.5	102.4	109.2	102.0	102.3	113.6	131.6	111.9	105.7	118.1	100.7	98.8	97.9
110.3	105.0	99.0	68.8	105.3	104.5	104.2	109.2	102.0	102.2	114.3	131.6	111.9	105.7	116.1	100.6	98.8	99.3
110.3	105.0	101.7	73.5	105.4	104.7	107.8	109.6	102.0	102.2	116.3	131.6	112.2	105.7	113.1	101.1	98.8	102.0
110.3	105.0	100.4	74.2	105.9	104.6	105.0	109.7	102.0	103.1	115.9	131.6	112.2	105.7	109.9	101.3	98.8	100.5
110.3	105.0	99.6	72.1	103.9	104.8	104.7	109.6	102.0	102.9	115.3	131.6	112.2	105.8	108.6	101.1	99.0	99.8
110.3	105.0	99.3	72.0	103.8	104.8	104.3	109.5	102.0	102.7	114.9	131.6	112.2	105.8	108.3	101.1	99.0	99.5
110.3	105.0	99.7	73.6	104.9	104.8	104.1	109.5	102.0	102.4	115.6	131.6	112.2	105.8	107.2	101.1	99.0	99.9

資料：平成27年消費者物価指数年報

38 生活保護の推移 (各年3月31日現在)

(単位:世帯、人、%)

区 分	被保護世帯数	被保護人員	保護率 (人員)
平成25年度	322	383	1.60
平成26年度	327	397	1.70
平成27年度	321	386	1.68
平成28年度	318	373	1.66
平成29年度	312	367	1.67

資料:福祉事務所

39 扶助別生活保護人員の推移 (各年度の月平均)

区 分	総数(人)	扶 助 別							
		生活	住宅	教育	出産	葬祭	生業	医療	介護
平成25年度	4,496	297	279	8	0	1.00	1.42	306	68
平成26年度	4,725	305	285	10	0	0.42	2.42	315	71
平成27年度	4,699	306	285	8	0	0.42	3.75	321	69
平成28年度	4,461	303	276	8	0.08	0.42	3.17	305	65
平成29年度	4,645	303	273	10	0	0.58	3.25	303	64

資料:福祉事務所

40 世帯類型保護世帯 (各年3月31日現在)

(単位:世帯、%)

区 分	総 数		高齢者世帯		母子世帯		障害者世帯		傷病世帯		その他の世帯	
	被保護 世帯数	構成 比率	被保護 世帯数	構成 比率	被保護 世帯数	構成 比率	被保護 世帯数	構成 比率	被保護 世帯数	構成 比率	被保護 世帯数	構成 比率
平成25年度	320	100.0	197	61.6	7	2.2	22	6.9	61	19.1	33	10.2
平成26年度	322	100.0	207	64.3	9	2.8	25	7.8	54	16.8	27	8.3
平成27年度	319	100.0	205	64.3	9	2.8	25	7.8	54	16.9	26	8.2
平成28年度	317	100.0	212	66.9	6	1.9	22	6.9	53	16.7	24	7.6
平成29年度	311	100.0	211	67.8	7	2.3	24	7.7	41	13.2	28	9.0

資料:福祉事務所

41 級別身体障害者数の推移

(単位:人、%)

区 分	総数	構成比					
		1級	2級	3級	4級	5級	6級
平成25年度	964	35	16	16	22	5	6
平成26年度	943	36	16	16	21	5	6
平成27年度	925	38	15	14	22	5	6
平成28年度	911	38	16	13	22	5	6
平成29年度	897	38	16	14	21	5	6

資料:福祉事務所

42 高齢人口の状況

(単位:人、%)

区分	60歳以上		60~64		65~69		70~74		75~79		80歳以上	
	総数	対人口比	総数	対人口比	総数	対人口比	総数	対人口比	総数	対人口比	総数	対人口比
平成25年度	10,788	45.2	2,057	8.6	2,286	9.6	2,087	8.7	1,655	6.9	2,703	11.3
平成26年度	10,729	45.8	1,860	7.9	2,369	10.1	2,144	9.1	1,619	6.9	2,737	11.7
平成27年度	10,653	46.4	1,741	7.6	2,447	10.7	1,978	8.6	1,689	7.4	2,798	12.2
平成28年度	10,581	47.1	1,610	7.2	2,479	11.0	1,904	8.5	1,762	7.8	2,826	12.6
平成29年度	10,426	47.5	1,573	7.2	2,193	10.0	2,067	9.4	1,792	8.2	2,801	12.8

資料:市民保健課

43 寝たきり老人数

(単位:人)

区分	17年度	18年度	19年度	20年度	21年度	22年度	23年度	24年度	25年度	26年度	27年度	28年度	29年度
人数	285	288	300	294	308	335	331	335	331	312	339	327	320

資料:市民保健課

44 民生委員の相談、指導件数

(単位:件)

区分	総数	在宅・地域 福祉・介護	家庭 関係	住居	健康	仕事	非行・養護 健全育成	生活費	年金 保険	生活 環境	その他
平成25年度	2,601	843	57	34	78	19	390	150	16	204	810
平成26年度	1,646	636	45	28	65	13	309	53	14	165	318
平成27年度	1,529	461	43	31	70	18	346	58	10	187	305
平成28年度	1,518	503	74	28	55	17	242	66	19	173	341
平成29年度	1,502	681	52	34	53	4	103	57	17	77	424

資料:福祉事務所

45 高齢福祉年金給付状況(3月末)

(単価:件.千円)

区分	件数	金額
平成25年度	0	0
平成26年度	0	0
平成27年度	0	0
平成28年度	0	0
平成29年度	0	0

資料:市民保健課

46 児童扶養手当受給者の推移

(単位:人)

区分	受給者
平成25年度	214
平成26年度	213
平成27年度	218
平成28年度	211
平成29年度	193

資料:福祉事務所

47 保育所の状況（平成30年4月1日現在）

（単位：人）

名 称	0歳児	1～2歳児	3歳児	4歳児	5歳児	定員	入 所 児 童 数	保育士数
市 立 (保育所) 下田保育所	1	25	20	22	23	150	91	()内は臨時職員 17(9)
私 立 (私立保育所) 稲生沢保育園	2	21	14	27	31	120	95	15
ひかり保育園	0	24	10	13	-	60	47	10
合 計(3箇所)	3	70	44	62	54	330	233	

※臨時職員数については、市立のみ把握

資料：学校教育課

48 認定こども園の状況（平成30年4月1日現在）

（単位：人）

名 称	0歳児	1～2歳児	3歳児	4歳児	5歳児	定員	入 所 児 童 数	保育教諭数
下田認定こども園 2号・3号認定	0	27	24	31	26	121	108	()内は臨時職員 30(17)
1号認定	-	-	22	28	22	90	72	
合 計	0	27	46	59	48	211	180	

※2号・3号認定…従来の保育所入所児

※1号認定…従来の幼稚園通園児

資料：学校教育課

49 各ガン検診の状況

(単位:人)

検診名	胃がん検診		大腸がん検診		結核・肺がん検診		子宮がん検診		乳がん検診	
	対象年齢	40歳以上	40歳以上	40歳以上	40歳以上	40歳以上	20歳以上偶数年齢	40歳以上偶数年齢	40歳以上偶数年齢	40歳以上偶数年齢
内 訳	受診者数	要精密検査数	受診者数	要精密検査数	受診者数	要精密検査数	受診者数	要精密検査数	受診者数	要精密検査数
平成25年度	1,478	22	2,849	221	2,679	27	632	14	854	38
平成26年度	1,253	45	2,742	232	2,538	23	690	20	843	37
平成27年度	1,302	35	2,856	207	2,536	31	532	8	730	23
平成28年度	1,109	21	2,621	245	2,393	18	513	6	712	27
平成29年度	1,033	38	2,586	231	2,337	27	465	5	655	23

資料:市民保健課

50 乳幼児健診の状況

(単位:人、%)

区 分	乳児健診			1歳6ヵ月児健診			3歳児健診		
	対象児数	受診者数	受診率	対象児数	受診者数	受診率	対象児数	受診者数	受診率
平成25年度	255	242	94.9	145	131	90.3	139	133	95.7
平成26年度	228	218	95.6	133	129	97.0	140	125	89.3
平成27年度	238	219	92.0	101	96	95.0	121	124	102.5
平成28年度	219	214	97.7	112	99	88.4	141	133	94.3
平成29年度	205	188	91.7	115	107	93.0	109	111	101.8

*乳児健診は4ヶ月、10ヶ月健診を含む。

資料:市民保健課

51 医療施設の状況 (各年4月1日現在)

区 分	総 数		病 院		一般診療所		歯 科 診療所
	施設数	病床数	施設数	病床数	施設数	病床数	
平成25年度	28	397	3	361	25	36	12
平成26年度	28	397	3	361	25	36	12
平成27年度	28	397	3	361	25	36	12
平成28年度	27	286	2	250	25	36	12
平成29年度	26	284	2	250	24	34	12

資料:市民保健課

52 予防接種実施状況

区分	ヒブ	小児肺炎	ジフテリア	二種混合	三種混合	四種混合
平成25年度	525	479	-	180	149	424
平成26年度	513	552	-	119	33	487
平成27年度	114	113	-	92	-	243
平成28年度	113	113	-	205	-	162
平成29年度	100	100	-	52	-	220

※ヒブ、小児肺炎は平成25年度から開始。

※二種混合…ジフテリア、破傷風

※三種混合…ジフテリア、百日せき、破傷風

※四種混合…ジフテリア、百日せき、破傷風、ポリオ

※平成24年度よりポリオは不活化ポリオに、風しん・麻しんから麻しん風しん混合(MR)に名称変更。

(つづき)			(単位:人)			
日本脳炎	ポリオ	不活化ポリオ	風しん	麻しん	MR	BCG
1137	-	113	-	-	267	107
844	-	72	-	-	289	121
669	-	-	-	-	241	105
384	-	-	-	-	213	104
259	-	-	-	-	251	100

資料:市民保健課

53 国民健康保険加入状況 (各年3月31日現在)

(単位:世帯、人、%)

区分	全市		加入者		加入率	
	世帯数	人員	世帯数	人員	世帯数	人員
平成25年度	11,371	23,864	5,260	8,743	46.3	36.6
平成26年度	11,273	23,444	5,167	8,514	45.8	36.3
平成27年度	11,121	22,938	4,943	7,973	44.4	34.8
平成28年度	11,027	22,477	4,726	7,537	42.9	33.5
平成29年度	10,869	21,937	4,515	7,082	41.5	32.3

資料:市民保健課

54 健康診査の状況

区分	特定健診				後期高齢者健診			
	対象者	受診者	メタボリック シンドローム 該当者	メタボリック シンドローム 予備軍	対象者	受診者	要精密検査	要治療
平成27年度	5,963	1,744	256	156	4,484	935	139	83
平成28年度	5,708	1,739	272	174	4,579	939	146	75
平成29年度	5,446	1,601	250	162	4,256	958	149	73

※特定健診対象者:40歳以上の国民健康保険被保険者

資料:市民保健課

※後期高齢者健診対象者:75歳以上の後期高齢者及び65歳から74歳までで広域連合から障害認定を受けた者

55 国民健康保険給付状況

(医療給付)

(単位:件、円)

区分	総数		療養の給付等					
			診療費					
			入院		入院外		歯科	
	件数	費用額	件数	費用額	件数	費用額	件数	費用額
平成27年度	114,123	2,709,429,974	2,000	1,027,541,214	62,954	1,013,442,749	11,325	146,033,080
平成28年度	109,503	2,637,230,663	2,002	1,015,669,287	60,220	979,988,418	11,214	140,453,000
平成29年度	101,798	2,580,568,206	1,993	1,065,137,136	56,351	916,607,283	10,376	131,079,220

(つづき)

療養の給付等					
調剤		食事療養		訪問看護	
件数	費用額	件数	費用額	件数	費用額
35,595	442,233,190	1,904	56,618,044	75	4,160,820
33,917	421,040,110	1,918	58,432,547	68	4,064,610
31,161	386,444,650	1,927	58,768,854	133	7,428,420

(つづき)

療養費等							
食事療養		療養費				移送費	
		診療費		その他			
件数	費用額	件数	費用額	件数	費用額	件数	費用額
0	0	45	964,019	2,128	18,296,858	1	140,000
0	0	27	542,743	2,054	16,982,758	1	57,190
0	0	23	589,060	1,761	14,513,583	0	0

(その他の保険給付)

区分	総数		高額療養費		その他			
					出産育児給付		葬祭給付	
	件数	費用額	件数	費用額	件数	費用額	件数	費用額
平成27年度	4,561	276,527,962	4,483	263,393,962	25	10,484,000	53	2,650,000
平成28年度	4,890	287,119,598	4,813	275,500,978	21	8,818,620	56	2,800,000
平成29年度	4,602	279,931,491	4,533	269,483,491	19	7,948,000	50	2,500,000

資料:市民保健課(国民健康保険事業年報)

56 清掃関係

計画処理区域 全 域
 計画処理人口 21,937 人(平成30年4月1日現在)

57 ごみ処理の推移

(単位: t)

区分	合計	市収集可燃物	持込物	不燃物・リサイクル
平成25年度	10,967	4,982	5,207	778
平成26年度	10,751	4,723	5,298	730
平成27年度	10,592	4,746	5,135	711
平成28年度	10,132	4,513	4,951	668
平成29年度	9,801	4,375	4,787	639

資料:環境対策課

(単位: kg)

区分	年間1人当り排出量	年間1世帯当り排出量
平成25年度	459	964
平成26年度	459	954
平成27年度	462	952
平成28年度	451	919
平成29年度	447	902

資料:環境対策課

58 南豆衛生プラントし尿処理状況

(単位:kl)

区 分	総 数	し 尿	浄化槽汚泥
平成25年度	8,478	294	8,184
平成26年度	8,882	265	8,617
平成27年度	8,380	267	8,113
平成28年度	8,165	223	7,942
平成29年度	8,066	269	7,797

資料:南豆衛生プラント

59 伊豆斎場使用状況

区 分	使用件数	内下田市分
平成25年度	928	416
平成26年度	904	415
平成27年度	906	381
平成28年度	973	427
平成29年度	1002	462

資料:伊豆斎場組合

60 小学校(7校)学年別児童数(平成30年5月1日現在)

(単位:人)

学校名	男女別	総数	1学年	2学年	3学年	4学年	5学年	6学年
総数	男	425	67	62	73	78	74	71
	女	409	71	72	64	73	61	68
	計	834	138	134	137	151	135	139
稲 梓	男	36	5	2	11	7	5	6
	女	39	7	6	5	5	11	5
	計	75	12	8	16	12	16	11
稲生沢	男	81	21	11	11	15	11	12
	女	97	13	24	17	20	12	11
	計	178	34	35	28	35	23	23
白 浜	男	39	4	5	8	7	9	6
	女	46	7	9	6	6	9	9
	計	85	11	14	14	13	18	15
浜 崎	男	52	6	11	10	12	7	6
	女	58	16	8	8	8	5	13
	計	110	22	19	18	20	12	19
下 田	男	138	22	22	19	18	32	25
	女	102	18	15	16	21	16	16
	計	240	40	37	35	39	48	41
大賀茂	男	24	0	3	3	5	6	7
	女	22	5	3	3	3	3	5
	計	46	5	6	6	8	9	12
朝 日	男	55	9	8	11	14	4	9
	女	45	5	7	9	10	5	9
	計	100	14	15	20	24	9	18
学級数	—	48	8	8	7	9	8	8

※特別支援学級の児童数込

資料:学校教育課

61 中学校(4校)学年別生徒数(平成30年5月1日現在)

(単位:人)

学校名	男女別	総数	1学年	2学年	3学年
総数	男	238	78	85	75
	女	211	80	61	70
	計	449	158	146	145
稲 梓	男	30	7	9	14
	女	22	12	5	5
	計	52	19	14	19
稲生沢	男	47	12	20	15
	女	51	15	16	20
	計	98	27	36	35
下田東	男	46	11	22	13
	女	45	18	14	13
	計	91	29	36	26
下 田	男	115	48	34	33
	女	93	35	26	32
	計	208	83	60	65
学級数	—	19	7	6	6

※特別支援学級の生徒数込

資料:学校教育課

62 幼稚園年齢別園児数（平成30年5月1日現在）

（単位：人）

園名	総数			3歳児			4歳児			5歳児		
	男	女	計	男	女	計	男	女	計	男	女	計
下田幼稚園	16	17	33	6	6	12	4	6	10	6	5	11
組数	-	-		-	-	-	-	-	-	-	-	-

資料：学校教育課

63 幼・小・中学校の園児・児童・生徒数の推移（各年度5月1日現在）

（単位：人）

区分	平成25年度	平成26年度	平成27年度	平成28年度	平成29年度	平成30年度
小学校(7校)	969	933	906	893	866	848
中学校(4校)	586	577	546	488	449	458
幼稚園	128	142	57	48	30	33
こども園(1号認定)	-	-	88	74	86	73

資料：学校教育課

64 主な公の施設利用状況

（単位：人）

施設名	平成25年度	平成26年度	平成27年度	平成28年度	平成29年度
下田市民文化会館	105,808	104,585	110,691	92,496	102,917
敷根健康広場	18,501	19,056	19,826	19,395	18,033
敷根温水プール	44,271	46,279	48,884	49,596	46,727
弓道場	2,111	2,033	1,995	2,343	2,160
敷根テニスコート	25,251	28,606	27,968	28,610	26,104
あずさ山の家	27,257	35,393	38,321	31,178	31,571
下田市民スポーツセンター	71,648	67,879	65,154	62,397	66,623
高齢者生きがいプラザ	5,514	5,705	6,007	2,672	-

資料：各指定管理者、所管課

65 吉佐美運動公園利用状況

（単位：人）

区分	利用人員
平成 25年度	6,783
平成 26年度	7,275
平成 27年度	6,642
平成 28年度	7,425
平成 29年度	7,400

資料：生涯学習課

66 青少年海の家利用状況

（単位：人）

区分	利用人員
平成 25年度	3,277
平成 26年度	4,127
平成 27年度	3,701
平成 28年度	3,250
平成 29年度	3,195

資料：生涯学習課

67 図書館利用状況

(単位:冊)

区分	合計	総記	哲学 宗教	歴史 地理	社会 科学	自然 科学	技術	産業	芸術	語学	文学	絵本	紙 芝居	雑誌	視聴覚 資料	洋書
(蔵書数)																
平成26年度	99,690	4,293	2,200	15,661	10,892	5,773	3,832	2,611	7,252	1,196	35,090	8,568	515	1,587	165	55
平成27年度	100,215	4,386	2,246	15,965	11,006	5,850	3,821	2,686	7,338	1,290	34,114	8,690	514	2,077	175	57
平成28年度	101,572	4,450	2,300	16,192	11,200	5,944	3,931	2,742	7,407	1,305	34,511	8,426	516	2,406	185	57
平成29年度	101,313	4,350	2,267	16,236	11,078	5,587	3,834	2,738	7,335	1,249	34,804	8,554	519	2,515	190	57
(貸出数)																
平成26年度	49,062	194	728	2,029	1,346	2,341	2,345	696	2,310	290	24,918	9,265	321	2,269	10	0
平成27年度	46,393	228	628	1,705	1,138	2,055	2,753	865	1,823	231	23,090	9,224	314	2,332	6	1
平成28年度	46,537	144	674	1,781	1,149	2,089	2,641	931	1,749	247	23,074	9,357	350	2,341	4	6
平成29年度	49,895	211	770	2,000	1,324	2,558	2,732	907	1,769	235	23,985	10,859	364	2,175	3	3

資料:図書館

68 指定文化財(平成30年4月1日現在)

名称	指定年月日	種別	所在地	所有者・管理者
(国指定文化財)				
木造阿弥陀如来坐像	大正 8. 4. 12	重文・彫刻	田牛	長谷寺
木造大日如来坐像	大正 9. 4. 15	重文・彫刻	蓮台寺	天神神社
八幡神社のイスノキ	昭和16. 2. 28	天然記念物	吉佐美	八幡神社
伊古奈比咩命神社のアオギリ自生地	昭和20. 2. 22	天然記念物	白浜	白浜神社
了仙寺	昭和26. 6. 9	史跡	下田市3丁目	了仙寺
玉泉寺	昭和26. 6. 9	史跡	柿崎	玉泉寺
神子元島燈台	昭和44. 7. 25	史跡	神子元島	国土交通省
(県指定文化財)				
吉田松陰寓寄処	昭和16. 10. 27	史跡	蓮台寺	下田市・私有地
田牛ハマオモト自生地	昭和27. 4. 1	天然記念物	田牛	私有地
鰐口	昭和31. 10. 17	工芸	白浜	白浜神社
白浜神社のビャクシン樹林	昭和44. 5. 30	天然記念物	白浜	白浜神社
偽層理	昭和54. 11. 19	天然記念物	柿崎	三島神社・鷺島神社
報本寺のオガタマノキ	昭和57. 11. 26	天然記念物	加増野	報本寺
爪木崎の柱状節理	昭和57. 11. 26	天然記念物	須崎	須崎区
河内の宝篋印塔	昭和63. 3. 18	建造物	河内	重福院
鰐口	平成30. 3. 21	工芸	横川	個人
鰐口	平成30. 3. 21	工芸	上大沢	個人
(市指定文化財)				
鰐口	昭和44. 4. 25	工芸	下田市1丁目	八幡神社
下田年中行事	昭和44. 4. 25	書籍	下田市4丁目	下田市
長楽寺	昭和46. 9. 6	史跡	下田市3丁目	長楽寺
下田城址	昭和48. 6. 12	史跡	下田市3丁目	下田市
御正躰(懸仏)	昭和56. 8. 7	工芸	白浜	白浜神社
水草双鳥鏡	昭和56. 8. 7	工芸	白浜	白浜神社
亀甲地双雀鏡	昭和56. 8. 7	工芸	白浜	白浜神社
山吹双鳥鏡	昭和56. 8. 7	工芸	白浜	白浜神社

名 称	指定年月日	種別	所在地	所有者・管理者
(市指定文化財)				
はまぼう樹林	昭和44. 4. 25	天然記念物	吉佐美	国有地
大公孫樹	昭和46. 9. 6	天然記念物	横川	諏訪神社
三番叟	昭和48. 6. 12	無形民俗	白浜	保存会
今村伝四郎等三代の墓	昭和48. 6. 12	史跡	下田市3丁目	了仙寺
戸田忠次の墓	昭和48. 6. 12	史跡	下田市4丁目	泰平寺
ヒカリモ	昭和48. 10. 6	天然記念物	須崎	旭洞院
火達山遺跡	昭和49. 3. 20	史跡	白浜	白浜神社
三穂ヶ崎遺跡	昭和49. 3. 20	史跡	白浜	下田市
夷子島遺跡	昭和49. 3. 20	史跡	須崎	須崎財産区
洗田遺跡	昭和49. 3. 20	史跡	吉佐美	私有地
遠国島遺跡	昭和49. 3. 20	史跡	田牛	—
深根城址	昭和51. 5. 27	史跡	堀之内	私有地
下田奉行所跡	昭和51. 5. 27	史跡	東中	下田市
吉田松陰踏海の企跡	昭和51. 5. 27	史跡	柿崎	下田市
吉田松陰拘禁之跡(長命寺跡)	昭和51. 5. 27	史跡	下田市4丁目	下田市
下田御番所跡	昭和51. 5. 27	史跡	下田市3丁目	下田市
欠乏所跡	昭和51. 5. 27	史跡	下田市3丁目	私有地
今村公勤功碑と浪よけ	昭和51. 5. 27	史跡	武ガ浜	国有地
薩摩十六烈士の墓	昭和51. 5. 27	史跡	下田市4丁目	大安寺
カナヤマ古代製鉄遺跡	昭和51. 5. 27	史跡	大賀茂	私有地
仏谷の十六羅漢三十三観音	昭和51. 5. 27	有形民俗	吉佐美	宝徳院
小白浜三十三観音・エンマ	昭和51. 5. 27	有形民俗	須崎	観音寺
元理源寺三十三観音	昭和51. 5. 27	有形民俗	下田市5丁目	泰平寺
鬼射	昭和51. 5. 27	無形民俗	落合	保存会
山随院権現祭幡廻し	昭和51. 5. 27	無形民俗	加増野	保存会
爪木崎一俵磯海岸	昭和51. 5. 27	名勝	須崎	須崎財産区
タライ崎一釜の浦海岸	昭和51. 5. 27	名勝	田牛	国有地
枝垂れ桜	昭和51. 5. 27	天然記念物	加増野	報本寺
山ざくら	昭和51. 5. 27	天然記念物	堀之内	私有地
しもだまいまい	昭和51. 5. 27	天然記念物	市内全域	—
不動明王坐像	昭和56. 8. 7	彫刻	吉佐美	宝徳院
薬師如来坐像	昭和56. 8. 7	彫刻	白浜	白浜神社
阿弥陀如来坐像	昭和56. 8. 7	彫刻	下田市1丁目	稲田寺
四天王像	昭和56. 8. 7	彫刻	蓮台寺	天神神社
観音菩薩立像	昭和56. 8. 7	彫刻	須崎	観音寺
薬師如来坐像	昭和56. 8. 7	彫刻	須崎	観音寺
北条家寺中安堵朱印状	昭和60. 12. 23	古文書	下田市4丁目	本覚寺
北条家寺中安堵朱印状	昭和60. 12. 23	古文書	横川	太梅寺
佐野北条氏忠朱印状	昭和60. 12. 23	古文書	白浜	白浜神社
吉田泰盛寺領寄進状	昭和60. 12. 23	古文書	横川	太梅寺
北条家寺中安堵朱印状	昭和60. 12. 23	古文書	下田市4丁目	本覚寺
安国寺恵瓊奉制札	昭和60. 12. 23	古文書	横川	太梅寺
寂用禅師語録	昭和60. 12. 23	書籍	横川	太梅寺
薬師如来坐像	平成12. 8. 30	彫刻	大賀茂	曹洞院
二天立像	平成13. 9. 4	彫刻	大賀茂	曹洞院
第三代下田奉行石野八兵衛位牌	平成18. 3. 28	歴史資料	下田市4丁目	大安寺
豆州下田港之図	平成18. 3. 28	歴史資料	下田市4丁目	下田市
三穂ヶ崎台場遺跡	平成23. 12. 1	史跡	下田市白浜	下田市

69 自動車保有台数 (各年4月1日現在)

(単位:台)

区 分	平成26年	平成27年	平成28年	平成29年	平成30年
総 数	21,080	20,334	19,963	19,766	19,481
(乗 用 車)	7,269	7,158	7,053	6,945	6,831
普 通 車	2,741	2,719	2,725	2,746	2,773
営 業 用	2	2	2	2	5
自 家 用	2,739	2,717	2,723	2,744	2,768
小 型 車	4,528	4,439	4,328	4,199	4,058
営 業 用	26	25	24	23	23
自 家 用	4,502	4,414	4,304	4,176	4,035
(準 乗 用 車)	722	280	271	269	250
(ト ラ ッ ク 等)	581	559	550	542	529
営 業 用	62	60	61	59	58
自 家 用	519	499	489	483	471
(特殊用途自動車)	397	316	308	313	308
(バ ス)	46	43	40	35	30
営 業 用	11	10	9	6	1
自 家 用	35	33	31	29	29
(軽 四 輪)	8,583	8,649	8,540	8,556	8,560
(三 輪 車)	0	0	0	0	0
(二 輪 車)	3,351	3,203	3,080	2,982	2,853
(小 型 特 殊)	131	126	121	124	120

資料:静岡県の自動車保有台数調査

70 事故類型別発生状況 (下田署管内)

※平成25年4月1日より下田警察署と松崎警察署統合
(単位:件)

区 分	総 数	人対車両					車両相互			
		計	対背面 通行中	横断中		その他	計	正面 衝突	追突	出合頭
				横断歩道	その他					
平成27年	332	41	16	6	7	12	256	24	132	47
平成28年	318	41	3	6	10	22	243	27	121	43
平成29年	280	40	9	12	5	14	205	24	100	39

(つづき)

車両相互					車両単独					
追越・追抜	すれ違 い時	左折時	右折時	その他	計	工作物 衝突	駐車車両 (不在)	路外 逸脱	転倒	その他
4	7	4	14	24	35	18	2	8	4	3
6	4	20		22	34	21	2	3	5	3
6	9	12		15	35	14	3	8	7	3

資料:交通事故のあらまし

71 市内交通事故件数(人身事故)

(単位:人)

区 分	発生件数	死亡者	負傷者	総 数
平成25年	153	1	221	222
平成26年	147	1	211	212
平成27年	146	0	215	215
平成28年	124	1	171	172
平成29年	117	1	147	148

資料:交通事故のあらまし

72 10年間の交通事故発生状況と推移(下田署管内)

※平成25年4月1日より下田警察署と松崎警察署統合

区 分	20	21	22	23	24	25	26	27	28	29	
人身事故件数	410	354	374	362	325	388	335	332	318	281	
死 者	7	4	5	3	2	3	0	5	4	3	
負 傷 者	591	503	528	461	468	541	464	490	449	372	
指 数	人身事故	100	86	91	88	79	95	82	81	78	69
	死 者	100	57	71	43	29	43	0	71	57	43
	負 傷 者	100	85	89	78	79	92	79	83	76	63

*指数は平成20年を100とした

資料:交通事故のあらまし

73 刑法犯罪(下田署管内)

種別件数

※平成25年4月1日より下田警察署と松崎警察署統合

(単位:件、人)

区 分	総 数	凶 悪 犯	粗 暴 犯	窃 盗 犯	侵 入			知 能 犯	風 俗 犯	そ の 他	
					侵 入	乗 物	非 侵 入				
平成27年	認知件数	313	5	39	184	37	24	123	20	4	61
	検挙件数	125	5	36	59	18	2	39	4	3	18
	検挙人員	93	3	37	38	3	0	35	3	2	10
平成28年	認知件数	329	3	42	218	27	27	164	16	6	44
	検挙件数	162	3	33	91	10	4	77	7	7	21
	検挙人員	101	8	37	37	3	3	31	5	5	9
平成29年	認知件数	272	5	29	170	41	12	117	14	2	52
	検挙件数	112	5	25	58	9	2	47	9	1	14
	検挙人員	90	3	25	40	3	2	35	9	1	12

資料:犯罪白書(犯罪のあらまし)

成人・少年別検挙人員

(単位:人)

区 分	総 数	成 人	少 年
平成27年	93	90	3
平成28年	101	93	8
平成29年	90	87	3

資料:犯罪白書(犯罪のあらまし)

74 非常備消防団 (平成30年4月1日現在)

(単位:人)

分団	団長	副団長	分団長	副分団長	部長	班長	団員	四輪ポンプ	積載車	小型ポンプ	指令車
総数	358							27			
小計	1	2	8	10	21	40	276	14	11	1	1
本部分団	1	2	1	3	3	1	5	0	0	0	1
第1分団	0	0	1	1	4	8	50	4	0	0	0
第2分団	0	0	1	1	4	9	59	4	2	0	0
第3分団	0	0	1	1	3	6	41	1	3	0	0
第4分団	0	0	1	1	1	3	20	1	1	0	0
第5分団	0	0	1	1	2	4	43	2	1	1	0
第6分団	0	0	1	1	3	6	32	1	2	0	0
第7分団	0	0	1	1	1	3	26	1	2	0	0

(条例定員365名)

資料:防災安全課

75 救急件数、搬送人員

(単位:件、人)

区分	種別	総数	急病	交通事故	一般負傷	水難	その他
平成26年	救急	1,682	982	93	304	6	297
	搬送	1,531	880	81	284	6	280
平成27年	救急	1,652	956	101	278	9	308
	搬送	1,489	856	86	253	6	288
平成28年	救急	1,607	953	109	238	13	254
	搬送	1,437	850	91	219	5	242
平成29年	救急	1,621	928	96	310	16	231
	搬送	1,476	843	82	288	9	219
平成30年	救急	1,628	995	93	255	17	268
	搬送	1,482	901	80	230	10	261

資料:下田消防署

76 火災件数

(単位:件、千円)

区分	総数	建物	林野	車両船舶	その他	損害額
平成26年	4	2	1	0	1	2,012
平成27年	9	4	0	1	4	15,534
平成28年	6	4	0	0	2	57
平成29年	13	10	0	0	3	103,653
平成30年	16	7	0	1	8	13,894

資料:下田消防署

77 市の職員 (平成30年4月1日現在)

(単位:人)

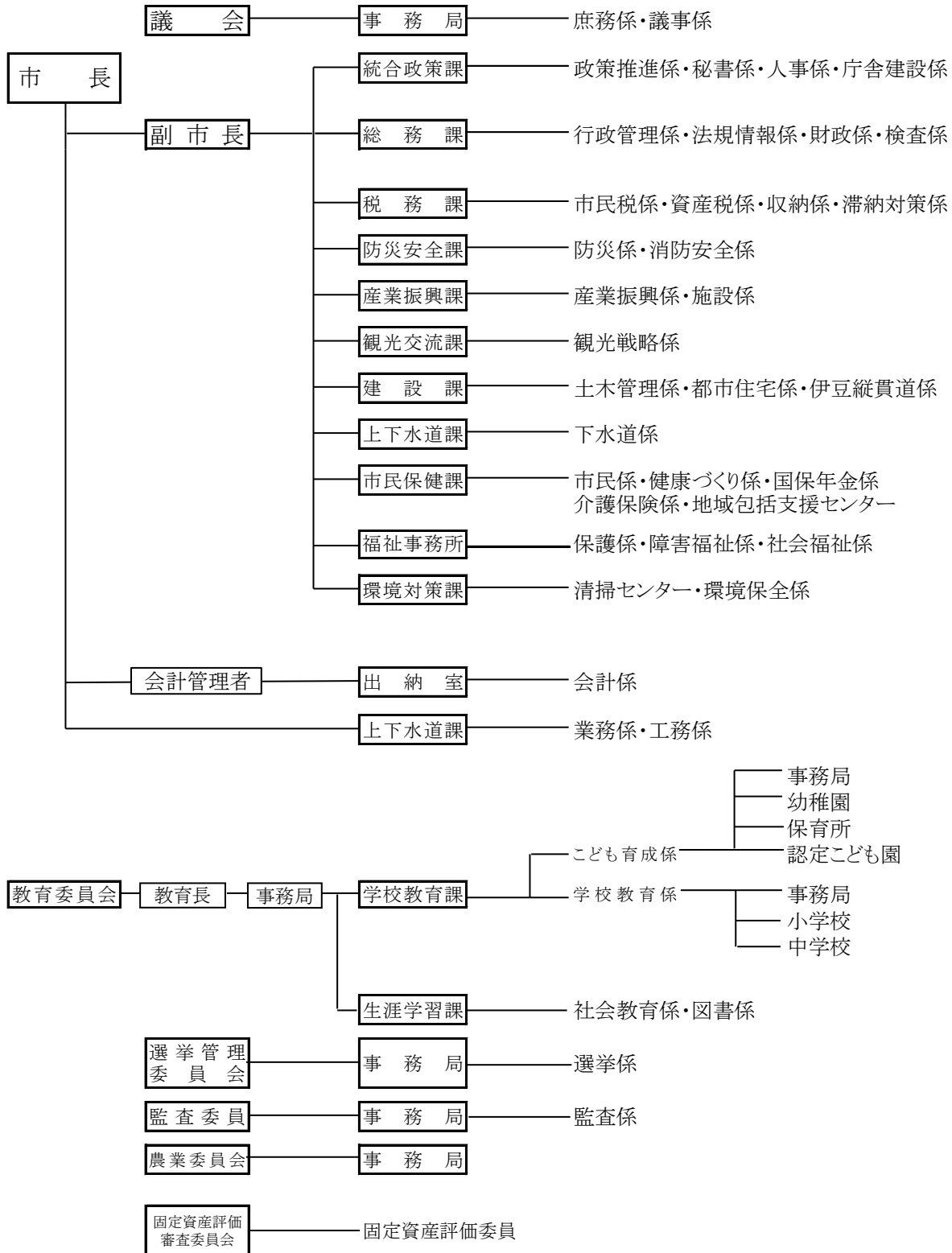
区分	総数	市長部局	議会事務局	選挙管理委員会事務局	監査委員事務局	農業委員会事務局	教育委員会事務局	水道課	※一部事務組合派遣
総数	244	169	4	1	2	1	57	10	2
一般職	192	155	4	1	2	1	19	10	2
その他	52	14					38		

*市長部局は特別会計職員を含む

資料:統合政策課

*その他(現業職・保育士・幼稚園教諭)

78 行政機構図 (平成30年4月1日現在)



79 平成30年度各会計歳入歳出予算

(単位:千円)

区 分		平成30年度 予算額	平成29年度 予算額	増 減	伸率 (%)
一	般 会 計	10,006,000	9,614,000	392,000	4.1
特	別 会 計	8,496,720	9,350,720	△ 854,000	△ 9.1
	普通会計				
	下田駅前広場整備事業特別会計	7,900	7,300	600	8.2
	公共用地取得特別会計	3,020	3,020	0	0.0
	公営企業 等 会 計				
	稲梓財産区特別会計	1,800	1,900	△ 100	△ 5.3
	国民健康保険事業特別会計	3,145,000	3,850,000	△ 705,000	△ 18.3
	介護保険特別会計	2,633,000	2,708,000	△ 75,000	△ 2.8
	後期高齢者医療特別会計	373,000	341,000	32,000	9.4
	集落排水事業特別会計	61,900	41,500	20,400	49.2
	下水道事業特別会計	1,073,000	1,136,000	△ 63,000	△ 5.5
	水道事業特別会計	1,198,100	1,262,000	△ 63,900	△ 5.1
合	計 (A)	18,502,720	18,964,720	△ 462,000	△ 2.4
	各会計相互の繰入歳出 (B)	1,225,644	1,316,459	△ 90,815	△ 6.9
純	計 (A) - (B)	17,277,076	17,648,261	△ 371,185	△ 2.1

80 平成30年度一般会計予算(歳入1)

(単位:千円)

区 分	平成30年度		平成29年度		増減額(C) (A) - (B)	伸率 (C/B)	
	予算額(A)	構成比	予算額(A)	構成比			
自 主 財 源	市 税	2,741,360	27.4%	2,799,601	29.1%	△ 58,241	△ 2.1
	分担金及び負担金	71,590	0.7%	81,753	0.9%	△ 10,163	△ 12.4
	使用料及び手数料	165,394	1.7%	174,727	1.8%	△ 9,333	△ 5.3
	財産収入	13,576	0.1%	13,789	0.1%	△ 213	△ 1.5
	繰入金	581,794	5.8%	521,223	5.4%	60,571	11.6
	繰越金	150,000	1.5%	120,000	1.3%	30,000	25.0
	諸収入	185,708	1.9%	100,951	1.1%	84,757	84.0
	その他	230,204	2.3%	206,203	2.1%	24,001	11.6
	小計	4,139,626	41.4%	4,018,247	41.8%	121,379	3.0
	依 存 財 源	地方譲与税	62,000	0.6%	63,201	0.7%	△ 1,201
利子割交付金		4,000	0.0%	4,000	0.0%	0	0.0
配当割交付金		10,000	0.1%	12,000	0.1%	△ 2,000	△ 16.7
株式等譲渡所得割交付金		13,000	0.1%	10,000	0.1%	3,000	30.0
地方消費税交付金		490,000	4.9%	445,000	4.6%	45,000	10.1
自動車取得税交付金		23,000	0.2%	20,000	0.2%	3,000	15.0
地方特例交付金		7,000	0.1%	7,000	0.1%	0	0.0
地方交付税		2,620,000	26.2%	2,630,000	27.4%	△ 10,000	△ 0.4
国庫支出金		1,209,227	12.1%	1,279,099	13.3%	△ 69,872	△ 5.5
県支出金		609,247	6.1%	605,353	6.3%	3,894	0.6
市の債	815,400	8.2%	516,600	5.4%	298,800	57.8	
その他	3,500	0.0%	3,500	0.0%	0	0.0	
小計	5,866,374	58.6%	5,595,753	58.2%	270,621	4.8	
合 計	10,006,000	100.0%	9,614,000	100.0%	392,000	4.1	

81 平成30年度予算 税収入の内訳(歳入2)

(単位:千円、%)

区 分	平成30年度	平成29年度	構成比	
			平成30年度	平成29年度
市 民 税	991,600	984,200	36.2	35.2
個人市民税	863,000	859,100	31.5	30.7
法人市民税	128,600	125,100	4.7	4.5
固 定 資 産 税	1,277,560	1,336,700	46.6	47.7
固定資産税	1,271,300	1,330,300	46.4	47.5
交付金納付金	6,260	6,400	0.2	0.2
軽 自 動 車 税	65,100	63,600	2.4	2.3
市 た ば こ 税	177,000	177,000	6.5	6.3
特 別 土 地 保 有 税	0	1	0.0	0.0
入 湯 税	71,900	71,900	2.6	2.6
都 市 計 画 税	158,200	166,200	5.7	5.9
合 計	2,741,360	2,799,601	100.0	100.0

82 平成30年度一般会計予算(歳出1)

(単位:千円、%)

区 分	平成30年度		平成29年度		増減額(C) (A)-(B)	伸率 (C/B)
	予算額(A)	構成比	予算額(B)	構成比		
1. 議 会 費	112,659	1.1	113,061	1.2	△ 402	△ 0.4
2. 総 務 費	1,747,538	17.5	1,391,071	14.5	356,467	25.6
3. 民 生 費	3,487,659	34.9	3,678,900	38.3	△ 191,241	△ 5.2
4. 衛 生 費	974,299	9.7	909,529	9.5	64,770	7.1
5. 農 林 水 産 業 費	194,691	1.9	183,051	1.9	11,640	6.4
6. 商 工 費	265,560	2.7	286,660	3.0	△ 21,100	△ 7.4
7. 土 木 費	1,131,319	11.3	1,062,185	11.0	69,134	6.5
8. 消 防 費	473,023	4.7	481,229	5.0	△ 8,206	△ 1.7
9. 教 育 費	848,027	8.5	689,656	7.2	158,371	23.0
10. 災 害 復 旧 費	10	0.0	10	0.0	0	0.0
11. 公 債 費	741,215	7.4	788,648	8.2	△ 47,433	△ 6.0
12. 予 備 費	30,000	0.3	30,000	0.3	0	0.0
合 計	10,006,000	100.0	9,614,000	100.0	392,000	4.1

83 平成30年度一般会計性質別予算(歳出2)

(単位:千円、%)

区 分	平成30年度		平成29年度		増減額(C) (A) - (B)	伸 率 (C / B)	
	予算額(A)	構成比	予算額(A)	構成比			
義務的経費	人件費	1,752,989	17.5	1,701,023	17.7	51,966	3.1
	扶助費	1,977,023	19.8	2,052,064	21.3	△ 75,041	△ 3.7
	公債費	741,167	7.4	788,614	8.2	△ 47,447	△ 6.0
	地方債元利償還金	740,667	7.4	788,114	8.2	△ 47,447	△ 6.0
	一時借入金利子	500	0.0	500	0.0	0	0.0
	小計	4,471,179	44.7	4,541,701	47.2	△ 70,522	△ 1.6
消費的経費	物件費	1,628,184	16.3	1,532,571	15.9	95,613	6.2
	維持補修費	45,734	0.5	50,748	0.5	△ 5,014	△ 9.9
	補助費等	1,261,657	12.6	1,222,083	12.7	39,574	3.2
	内一部事務組合分	518,279	5.2	537,141	5.6	△ 18,862	△ 3.5
	小計	2,935,575	29.2	2,805,402	29.1	130,173	4.6
投資的経費	普通建設事業費	892,112	8.9	516,133	5.4	375,979	72.8
	補助事業費	226,794	2.3	152,594	1.6	74,200	48.6
	単独事業費	618,603	6.2	303,389	3.2	315,214	103.9
	県営事業負担金	46,715	0.5	60,150	0.6	△ 13,435	△ 22.3
	災害復旧事業費	10	0.0	10	0.0	0	0.0
	失業対策事業費	0	0.0	0	0.0	0	0.0
	小計	892,122	8.9	516,143	5.4	375,979	72.8
その他の	積立金	127,027	1.4	100,625	1.1	26,402	26.2
	投資及び出資金	19,008	0.2	16,007	0.2	3,001	18.7
	貸付金	0	0.0	0	0.0	0	0.0
	繰出金	1,531,089	15.3	1,604,122	16.7	△ 73,033	△ 4.6
	前年度繰上充用金	0	0.0	0	0.0	0	0.0
	その他	0	0.0	0	0.0	0	0.0
	予備費	30,000	0.3	30,000	0.3	0	0.0
	小計	1,707,124	17.2	1,750,754	18.3	△ 43,630	△ 2.5
合計	10,006,000	100.0	9,614,000	100.0	392,000	4.1	

84 一般会計年度別決算の推移

(単位:千円)

年 度	歳 入 額	歳 出 額	歳入歳出差引額	備 考
平成18年度	8,974,607	8,686,157	288,450	決算額
平成19年度	9,059,764	8,783,133	276,631	〃
平成20年度	9,067,373	8,794,121	273,252	〃
平成21年度	9,686,589	9,278,908	407,681	〃
平成22年度	9,797,100	9,406,688	390,412	〃
平成23年度	9,572,971	9,109,159	463,812	〃
平成24年度	9,797,271	9,337,977	459,294	〃
平成25年度	11,161,231	10,690,139	471,092	〃
平成26年度	10,224,092	9,640,291	583,801	〃
平成27年度	11,462,535	10,673,332	789,203	〃
平成28年度	10,846,465	10,167,616	678,849	〃
平成29年度	10,705,293	10,029,552	675,741	〃
平成30年度	10,006,000	10,006,000	0	当初予算額

85 市税目別収入済決算額

(単位:千円、%)※千円未満切捨て

税 目	平成25年度	平成26年度	平成27年度	平成28年度	平成29年度
市 民 税	1,025,889	1,047,848	1,043,433	1,043,361	1,038,034
個 人	895,557	893,459	899,084	897,571	889,465
法 人	130,332	154,389	144,349	145,790	148,569
固 定 資 産 税	1,416,432	1,432,592	1,392,605	1,368,516	1,370,822
軽 自 動 車 税	54,048	54,258	55,132	66,577	69,748
市 た ば こ 税	223,591	212,092	206,977	201,572	187,353
特 別 土 地 保 有 税	0	0	0	0	0
入 湯 税	73,338	79,671	83,131	79,013	79,320
都 市 計 画 税	176,863	178,166	173,679	170,521	170,157
市 税 合 計	2,970,161	3,004,627	2,954,957	2,929,560	2,915,434
前 年 対 比	100.3	101.2	98.3	99.1	99.5

86 市有財産の状況(一般会計)



87 平成29年度市税の状況と市民1人当りの金額

税の種類	収入済額(千円)	市民1人当り(円)	納入者
固定資産税	1,370,822	62,489	土地・家屋の償却資産等の所有者
市民税	1,038,034	47,319	市に住所がある個人・法人
市たばこ税	187,353	8,541	たばこ消費者
都市計画税	170,157	7,757	都市計画区域内所在の土地・家屋所有者
入湯税	79,320	3,616	鉱泉浴場の入湯客
特別土地保有税	0	0	基準面積以上の土地の所有者及び取得者
軽自動車税	69,748	3,179	軽自動車の所有者
計	2,915,434	132,900	

88 市債の状況(平成29年度末現在)

(単位: 千円)

借入先別		目的別	
項目	金額	項目	金額
財政融資資金	3,691,069	総務債	6,470
旧郵便貯金資金	21,145	民生債	617,742
旧簡易生命保険資金	296,822	保健衛生債	54,842
地方公共団体金融機構資金	3,274,365	農林水産業債	160,469
国の予算貸付・政府関係機関貸付	193,826	商工債	4,910
市中銀行	73,257	土木債	537,634
その他金融機関	801,170	公営住宅債	42,575
保険会社等	0	消防債	440,575
共済等	29,167	教育債	1,037,162
その他	25,327	過疎対策事業債	278,200
		公営企業債	380,274
		災害復旧債	36,261
		減収補てん債	4,706
		減税補てん債	99,740
		臨時税収補てん債	0
		臨時財政対策債	4,704,588
		退職手当債	0
総額			8,406,148

89 官公署関係一覧

名 称	住 所	電話番号	FAX番号
◎ 市関係			
下田市役所(代表)	東本郷1-5-18	22-2211	22-3910
下田市教育委員会 学校教育課	4丁目6-16	23-3929	23-5176
〃 生涯学習課	〃	23-5055	〃
下田市立図書館	4丁目7-16	22-0352	22-5174
下田市上下水道課(落合浄水場)	河内576	22-1200	23-3754
下田市清掃センター	敷根13-11	22-6686	22-2287
下田市環境対策課	〃	22-2213	〃
下田市民文化会館	4丁目1-2	23-5151	23-5311
敷根公園屋内温水プール	敷根757	23-6333	27-2446
市民スポーツセンター	敷根761	27-1200	27-1201
下田市地域子育て支援センター	敷根761	27-2200	27-2201
下田市総合福祉会館	4丁目1-1	22-3294	22-0584
下田市外ヶ岡交流館(道の駅「開国下田みなと」)	外ヶ岡1-1	25-3500	25-3501
下田市中央公民館	4丁目6-16	23-5055	
加増野ポーレポーレ	加増野481-3	28-0002	
稲梓基幹集落センター	椎原290-1	28-1199	28-1199
伊豆斎場組合	6丁目37-32	22-0538	22-0538
下田地区消防組合	6丁目1-14	22-1804	23-1107
南豆衛生プラント	敷根13-8	22-3302	27-0307
◎ 国関係			
静岡地方法務局下田支局	西本郷2-5-33	22-0534	23-0200
静岡地方検察庁下田支部 下田区検察庁	4丁目7-13	22-0605	
静岡地方裁判所下田支部	4丁目7-34	22-0161	
下田簡易裁判所	〃	〃	
静岡家庭裁判所下田支部	〃	〃	

名 称	住 所	電話番号	FAX番号
下田税務署	6丁目3-26	22-0185	
清水税関支署下田監視署	西本郷2-5-33	22-0257	
三島労働基準監督署下田駐在事務所	〃	22-0649	22-3461
環境省関東地方環境事務所	〃	22-9533	22-9626
下田自然保護官事務所			
下田海上保安部	3丁目18-23	23-0118	23-0118
中部運輸局下田海事事務所	〃	22-0843	
国土交通省中部地方整備局			
清水港湾事務所下田港事務所	3丁目18-25	23-1208	23-4249
下田公共職業安定所	4丁目5-26	22-0288	22-0733
◎ 県関係			
賀茂地域局地域課	敷根765-15	24-2202	24-2205
賀茂地域局危機管理課	〃	24-2004	24-2008
賀茂広域消費生活センター	中531-1	24-2299	
下田財務事務所	〃	24-2012	24-2025
賀茂健康福祉センター(賀茂保健所)	〃	24-2033	24-2159
賀茂農林事務所	〃	24-2074	24-2163
下田土木事務所	〃	24-2113	24-2123
静岡県水産技術研究所伊豆分場	白浜251-1	22-0835	22-9330
下田高等学校	蓮台寺152	22-3164	23-0453
下田警察署	東中7-8	27-0110	
◎ その他			
下田商工会議所	2丁目12-17	22-1181	23-1160
伊豆漁業協同組合	外ヶ岡11	22-3585	22-6312
伊豆太陽農業協同組合	東本郷1-12-8	23-6000	23-6020
下田市観光協会	外ヶ岡1-1	22-1531	22-1533
下田建設業協会	東本郷2-7-1	22-3174	22-3062
伊豆森林組合	河内399	23-6116	
(社)賀茂医師会	西本郷2-9-5	22-5683	
伊豆つくし学園<(社福)伊豆つくし会>	加増野375-1	28-0106	28-0987
(社福)下田市社会福祉協議会	4丁目1-1	22-3294	22-0584
(財)下田市振興公社	4丁目1-2	23-5151	23-5311

令和元年8月発行

発行 下田市役所
編集 統合政策課 政策推進係
下田市東本郷 1 丁目 5 番 18 号
TEL 0558 (22) 2212
FAX 0558 (22) 3910