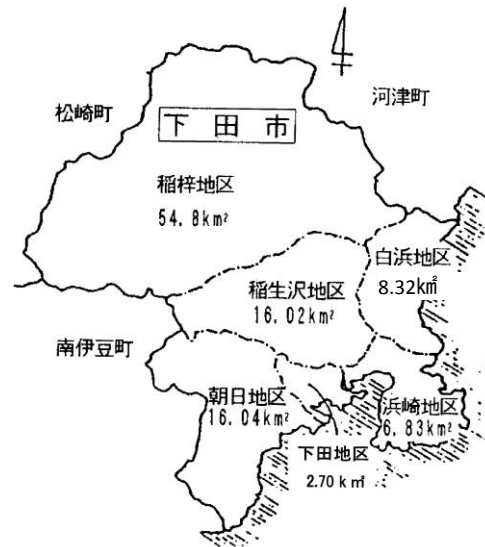
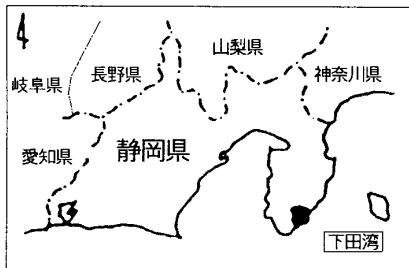


1 市の概要

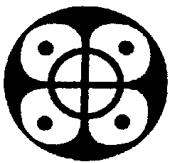
- (1) 位 置 東経 138度57分 北緯 34度40分
- (2) 面 積 104.71km²
- (3) 住民登録人口 24,230 人（平成25年4月1日現在）
- (4) 世 帯 数 11,400 世帯（平成25年4月1日現在）
- (5) 国勢調査人口 25,013人（平成22年10月1日現在）

- (6) 市 の 形 態 観光及び水産都市
- (7) 町 村 合 併 昭和30年3月31日 下田町、稲梓村、稲生沢村、白浜村、浜崎村
朝日村の6カ町村が合併して下田町と称す。

- (8) 市 制 施 行 昭和46年1月1日
- (9) 市役所所在地 静岡県下田市東本郷一丁目5番18号



2 下田市の紋章



現在 4個の「下→卞」の字をあわせて、中に「田→⊕」の字を作り、いかりの形で港を意味し、下田市を示す。

過去 農業を、4つの点といかりの柄で「米→✱」、そして「田→⊕」の字で表している。
また、港をいかりの形で象徴して黒船が来航した歴史を物語り、わが国の文明の出発港を、意味する。

将来 扇面に4個の日の丸「☀」があり、それによって日本であること「日本の下田」ということを意味する。また、末広という意味で下田市の発展を祝福する。

3 道路（平成25年4月1日現在）

（単位：m）

区 分		実延長	砂利道	舗装道	舗装率
国	道	25,997	0	25,997	100.0%
県道	主要地方道	8,844	0	8,844	100.0%
	一般県道	11,949	0	11,949	100.0%
市	道	233,649	57,524	176,125	75.4%
計		280,439	57,524	222,915	79.5%

資料：建設課

4 橋 梁（平成25年4月1日現在）

（単位：m）

区 分	橋 数	延 長
非 永 久 橋	5	30
永 久 橋	199	1,765
計	204	1,795

資料：建設課

5 公営住宅（平成25年4月1日現在）

（単位：戸）

区 分	戸 数
木 造	84
非 木 造	66
計	150

資料：建設課

6 公園整備の状況（平成25年4月1日現在）

（単位：㎡）

種 別	公 園 名	面 積	一人当たり公園面積	
住区基幹公園	街区公園	立 野 公 園	3,001	0.12
〃	〃	小 山 田 公 園	3,201	0.13
〃	〃	中 村 東 公 園	1,966	0.08
〃	〃	中 村 中 央 公 園	4,352	0.18
〃	近隣公園	本 郷 公 園	24,400	1.01
都市基幹公園	総合公園	下 田 公 園	264,978	10.94
〃	〃	敷 根 公 園	118,617	4.90
その他	都市緑地	ペリー上陸記念公園	729	0.03
その他	都市緑地	汐 見 台 公 園	3,573	0.15
合	計		424,817	17.53

資料：建設課

7 土地の地目別面積 (各年1月1日現在)

(単位: m²)

区 分	総地積	田	畑	宅地	山林	原野	雑種地その他
平成20年度	104,700,000	3,323,366	3,812,836	3,726,713	59,363,328	22,136,018	12,337,739
平成21年度	104,700,000	3,319,977	3,808,448	3,736,676	59,111,472	21,269,629	13,453,798
平成22年度	104,700,000	3,317,303	3,806,539	3,766,611	59,139,359	20,879,033	13,791,155
平成23年度	104,700,000	3,314,578	3,806,508	3,772,693	59,128,700	20,873,649	13,803,872
平成24年度	104,700,000	3,304,715	3,777,819	3,798,749	59,166,535	20,808,141	13,844,041
平成25年度	104,700,000	3,302,601	3,769,330	3,801,847	59,165,961	20,809,406	13,850,855

資料: 税務課
(概要調書)

8 農地転用状況

(単位: 件、a)

区 分	総 数		宅 地		そ の 他	
	件数	面積	件数	面積	件数	面積
平成20年度	16	52	6	16	10	36
平成21年度	12	42	4	5	8	37
平成22年度	17	52	6	18	11	34
平成23年度	15	46	9	26	6	20
平成24年度	8	25	5	16	3	9

資料: 産業振興課

9 漁港施設 (第1種漁港)

(平成25年3月31日現在)

(単位: m)

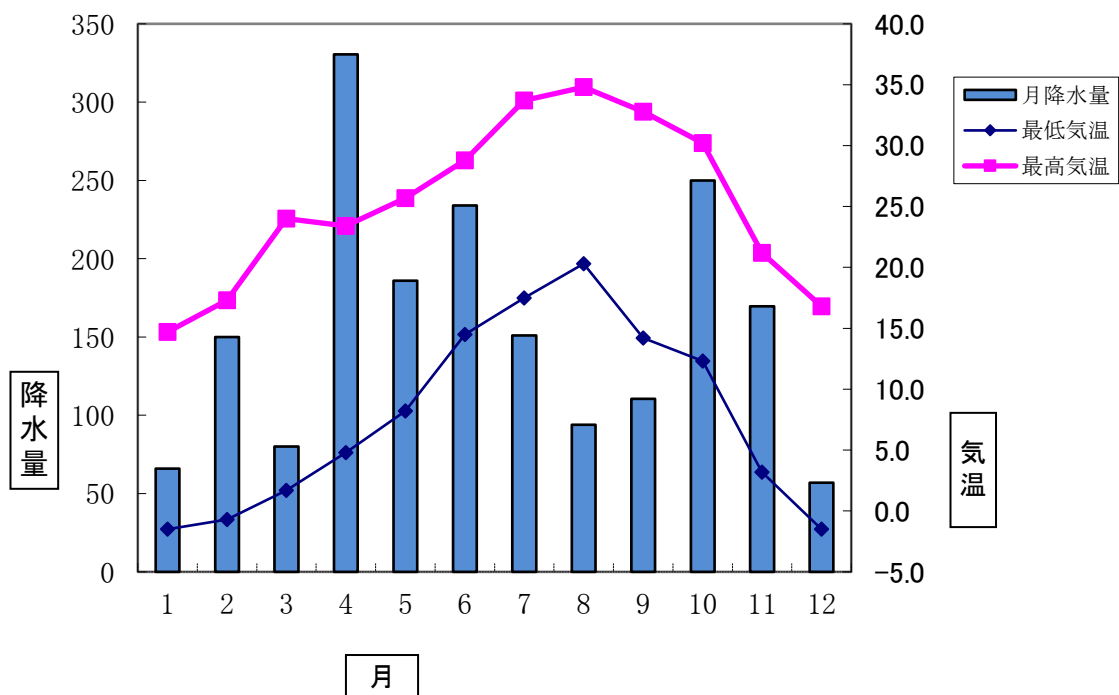
漁港名	外郭施設				係留施設			
	防波堤	護岸	その他	計	岸壁さん橋	船揚場	物揚場	計
白 浜	862.00	581.00	30.30	1,473.30	-	355.60	276.00	631.60
外 浦	163.50	367.00	72.20	602.70	-	87.00	91.80	178.80
須 崎	307.85	795.90	42.00	1,145.75	263.60	203.00	318.90	785.50
吉 佐 美	119.60	222.80	44.00	386.40	-	97.20	-	97.20
田 牛	332.40	578.09	-	910.49	-	80.00	103.50	183.50
計	1,785.35	2,544.79	188.50	4,518.64	263.60	822.80	790.20	1,876.60

※護岸の距離には、「陸閘」部分を含む。

資料: 産業振興課

10 月別気象状況

年月	気温(°C)			雨量(mm)			降雨日数(日)	平均風速(m/s)
	平均	最高	最低	時間最大	日積算最大	月積算		
平成25年	16.7	25.3	7.8	21.2	62.8	156.5	110	-
25年 1月	5.8	14.7	-1.5	20.5	37.5	66.0	5	1.3
2月	7.1	17.3	-0.7	10.5	50.5	150.0	10	1.4
3月	12.6	24.0	1.7	30.5	32.5	80.0	7	1.4
4月	14.9	23.4	4.8	27.0	129.5	330.5	9	1.6
5月	18.5	25.7	8.2	16.0	108.5	186.0	10	1.0
6月	21.7	28.8	14.5	14.0	82.5	234.0	12	0.9
7月	25.8	33.7	17.5	45.5	55.5	151.0	10	1.2
8月	27.7	34.8	20.3	18.0	27.0	94.0	7	1.0
9月	24.5	32.8	14.2	11.5	39.5	110.5	10	0.8
10月	20.8	30.2	12.3	19.5	90.0	250.0	13	0.9
11月	13.1	21.2	3.2	25.0	79.0	169.5	10	1.2
12月	8.4	16.8	-1.5	16.5	22.0	57.0	7	1.7



資料: 下田地区消防組合