

77 市の職員 (平成30年4月1日現在)

(単位:人)

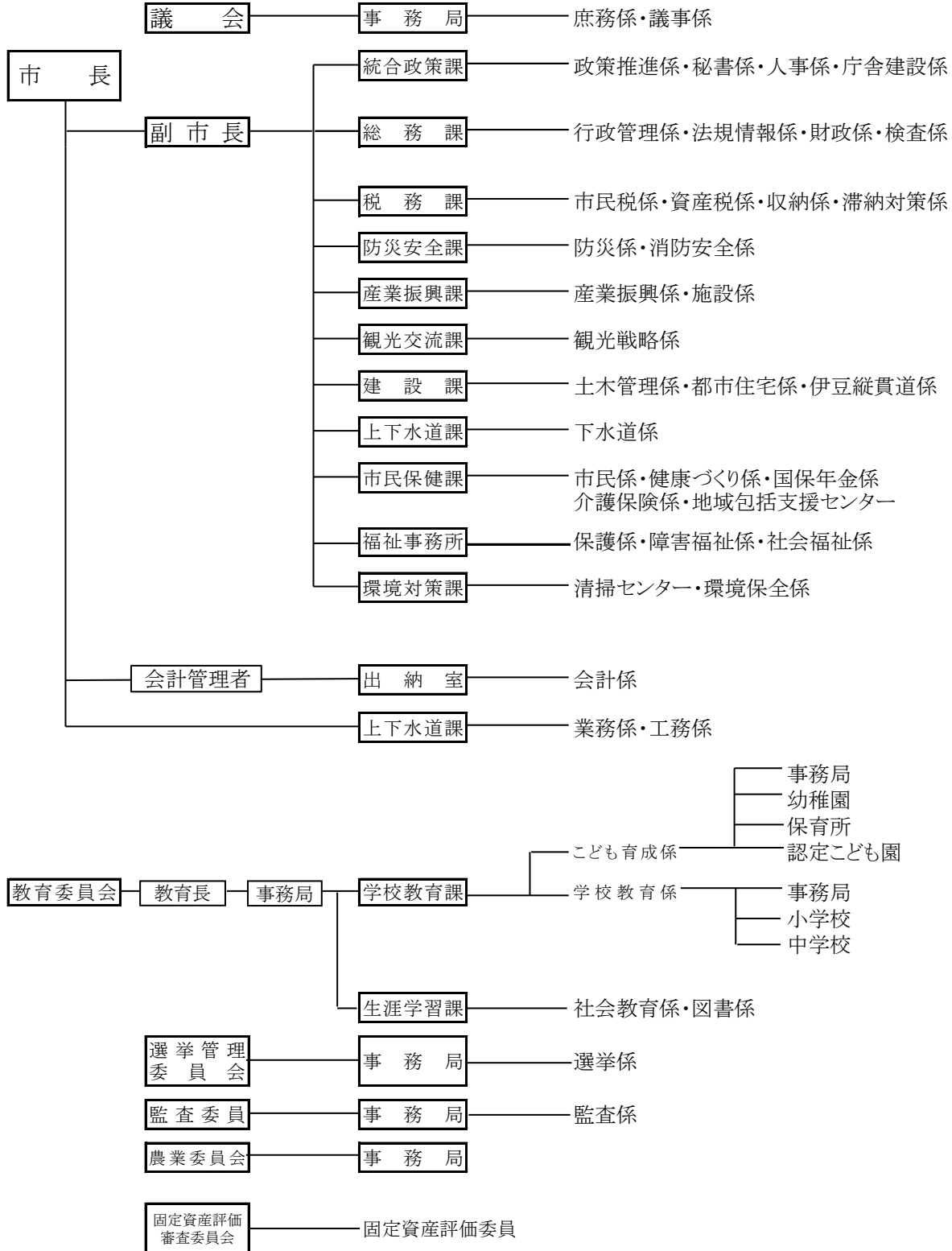
区分	総数	市長部局	議会事務局	選挙管理委員会事務局	監査委員事務局	農業委員会事務局	教育委員会事務局	水道課	※一部事務組合派遣
総数	244	169	4	1	2	1	57	10	2
一般職	192	155	4	1	2	1	19	10	2
その他	52	14					38		

*市長部局は特別会計職員を含む

資料:統合政策課

*その他(現業職・保育士・幼稚園教諭)

78 行政機構図 (平成30年4月1日現在)



79 平成30年度各会計歳入歳出予算

(単位:千円)

区 分		平成30年度 予算額	平成29年度 予算額	増 減	伸率 (%)
一	般 会 計	10,006,000	9,614,000	392,000	4.1
特	別 会 計	8,496,720	9,350,720	△ 854,000	△ 9.1
	普通会計				
	下田駅前広場整備事業特別会計	7,900	7,300	600	8.2
	公共用地取得特別会計	3,020	3,020	0	0.0
	公営企業 等 会 計				
	稲梓財産区特別会計	1,800	1,900	△ 100	△ 5.3
	国民健康保険事業特別会計	3,145,000	3,850,000	△ 705,000	△ 18.3
	介護保険特別会計	2,633,000	2,708,000	△ 75,000	△ 2.8
	後期高齢者医療特別会計	373,000	341,000	32,000	9.4
	集落排水事業特別会計	61,900	41,500	20,400	49.2
	下水道事業特別会計	1,073,000	1,136,000	△ 63,000	△ 5.5
	水道事業特別会計	1,198,100	1,262,000	△ 63,900	△ 5.1
合	計 (A)	18,502,720	18,964,720	△ 462,000	△ 2.4
	各会計相互の繰入歳出 (B)	1,225,644	1,316,459	△ 90,815	△ 6.9
純	計 (A) - (B)	17,277,076	17,648,261	△ 371,185	△ 2.1

80 平成30年度一般会計予算(歳入1)

(単位:千円)

区 分	平成30年度		平成29年度		増減額(C) (A) - (B)	伸率 (C/B)	
	予算額(A)	構成比	予算額(A)	構成比			
自 主 財 源	市 税	2,741,360	27.4%	2,799,601	29.1%	△ 58,241	△ 2.1
	分担金及び負担金	71,590	0.7%	81,753	0.9%	△ 10,163	△ 12.4
	使用料及び手数料	165,394	1.7%	174,727	1.8%	△ 9,333	△ 5.3
	財産収入	13,576	0.1%	13,789	0.1%	△ 213	△ 1.5
	繰入金	581,794	5.8%	521,223	5.4%	60,571	11.6
	繰越金	150,000	1.5%	120,000	1.3%	30,000	25.0
	諸収入	185,708	1.9%	100,951	1.1%	84,757	84.0
	その他	230,204	2.3%	206,203	2.1%	24,001	11.6
	小計	4,139,626	41.4%	4,018,247	41.8%	121,379	3.0
	依 存 財 源	地方譲与税	62,000	0.6%	63,201	0.7%	△ 1,201
利子割交付金		4,000	0.0%	4,000	0.0%	0	0.0
配当割交付金		10,000	0.1%	12,000	0.1%	△ 2,000	△ 16.7
株式等譲渡所得割交付金		13,000	0.1%	10,000	0.1%	3,000	30.0
地方消費税交付金		490,000	4.9%	445,000	4.6%	45,000	10.1
自動車取得税交付金		23,000	0.2%	20,000	0.2%	3,000	15.0
地方特例交付金		7,000	0.1%	7,000	0.1%	0	0.0
地方交付税		2,620,000	26.2%	2,630,000	27.4%	△ 10,000	△ 0.4
国庫支出金		1,209,227	12.1%	1,279,099	13.3%	△ 69,872	△ 5.5
県支出金		609,247	6.1%	605,353	6.3%	3,894	0.6
市の債	815,400	8.2%	516,600	5.4%	298,800	57.8	
その他	3,500	0.0%	3,500	0.0%	0	0.0	
小計	5,866,374	58.6%	5,595,753	58.2%	270,621	4.8	
合 計	10,006,000	100.0%	9,614,000	100.0%	392,000	4.1	

81 平成30年度予算 税収入の内訳(歳入2)

(単位:千円、%)

区 分	平成30年度	平成29年度	構成比	
			平成30年度	平成29年度
市 民 税	991,600	984,200	36.2	35.2
個人市民税	863,000	859,100	31.5	30.7
法人市民税	128,600	125,100	4.7	4.5
固 定 資 産 税	1,277,560	1,336,700	46.6	47.7
固定資産税	1,271,300	1,330,300	46.4	47.5
交付金納付金	6,260	6,400	0.2	0.2
軽 自 動 車 税	65,100	63,600	2.4	2.3
市 た ば こ 税	177,000	177,000	6.5	6.3
特 別 土 地 保 有 税	0	1	0.0	0.0
入 湯 税	71,900	71,900	2.6	2.6
都 市 計 画 税	158,200	166,200	5.7	5.9
合 計	2,741,360	2,799,601	100.0	100.0

82 平成30年度一般会計予算(歳出1)

(単位:千円、%)

区 分	平成30年度		平成29年度		増減額(C) (A)-(B)	伸率 (C/B)
	予算額(A)	構成比	予算額(B)	構成比		
1. 議 会 費	112,659	1.1	113,061	1.2	△ 402	△ 0.4
2. 総 務 費	1,747,538	17.5	1,391,071	14.5	356,467	25.6
3. 民 生 費	3,487,659	34.9	3,678,900	38.3	△ 191,241	△ 5.2
4. 衛 生 費	974,299	9.7	909,529	9.5	64,770	7.1
5. 農 林 水 産 業 費	194,691	1.9	183,051	1.9	11,640	6.4
6. 商 工 費	265,560	2.7	286,660	3.0	△ 21,100	△ 7.4
7. 土 木 費	1,131,319	11.3	1,062,185	11.0	69,134	6.5
8. 消 防 費	473,023	4.7	481,229	5.0	△ 8,206	△ 1.7
9. 教 育 費	848,027	8.5	689,656	7.2	158,371	23.0
10. 災 害 復 旧 費	10	0.0	10	0.0	0	0.0
11. 公 債 費	741,215	7.4	788,648	8.2	△ 47,433	△ 6.0
12. 予 備 費	30,000	0.3	30,000	0.3	0	0.0
合 計	10,006,000	100.0	9,614,000	100.0	392,000	4.1

83 平成30年度一般会計性質別予算(歳出2)

(単位:千円、%)

区 分	平成30年度		平成29年度		増減額(C) (A) - (B)	伸 率 (C / B)	
	予算額(A)	構成比	予算額(A)	構成比			
義務的経費	人件費	1,752,989	17.5	1,701,023	17.7	51,966	3.1
	扶助費	1,977,023	19.8	2,052,064	21.3	△ 75,041	△ 3.7
	公債費	741,167	7.4	788,614	8.2	△ 47,447	△ 6.0
	地方債元利償還金	740,667	7.4	788,114	8.2	△ 47,447	△ 6.0
	一時借入金利子	500	0.0	500	0.0	0	0.0
	小計	4,471,179	44.7	4,541,701	47.2	△ 70,522	△ 1.6
消費的経費	物件費	1,628,184	16.3	1,532,571	15.9	95,613	6.2
	維持補修費	45,734	0.5	50,748	0.5	△ 5,014	△ 9.9
	補助費等	1,261,657	12.6	1,222,083	12.7	39,574	3.2
	内一部事務組合分	518,279	5.2	537,141	5.6	△ 18,862	△ 3.5
	小計	2,935,575	29.2	2,805,402	29.1	130,173	4.6
投資的経費	普通建設事業費	892,112	8.9	516,133	5.4	375,979	72.8
	補助事業費	226,794	2.3	152,594	1.6	74,200	48.6
	単独事業費	618,603	6.2	303,389	3.2	315,214	103.9
	県営事業負担金	46,715	0.5	60,150	0.6	△ 13,435	△ 22.3
	災害復旧事業費	10	0.0	10	0.0	0	0.0
	失業対策事業費	0	0.0	0	0.0	0	0.0
	小計	892,122	8.9	516,143	5.4	375,979	72.8
その他の	積立金	127,027	1.4	100,625	1.1	26,402	26.2
	投資及び出資金	19,008	0.2	16,007	0.2	3,001	18.7
	貸付金	0	0.0	0	0.0	0	0.0
	繰出金	1,531,089	15.3	1,604,122	16.7	△ 73,033	△ 4.6
	前年度繰上充用金	0	0.0	0	0.0	0	0.0
	その他	0	0.0	0	0.0	0	0.0
	予備費	30,000	0.3	30,000	0.3	0	0.0
	小計	1,707,124	17.2	1,750,754	18.3	△ 43,630	△ 2.5
合計	10,006,000	100.0	9,614,000	100.0	392,000	4.1	

84 一般会計年度別決算の推移

(単位:千円)

年 度	歳 入 額	歳 出 額	歳入歳出差引額	備 考
平成18年度	8,974,607	8,686,157	288,450	決算額
平成19年度	9,059,764	8,783,133	276,631	〃
平成20年度	9,067,373	8,794,121	273,252	〃
平成21年度	9,686,589	9,278,908	407,681	〃
平成22年度	9,797,100	9,406,688	390,412	〃
平成23年度	9,572,971	9,109,159	463,812	〃
平成24年度	9,797,271	9,337,977	459,294	〃
平成25年度	11,161,231	10,690,139	471,092	〃
平成26年度	10,224,092	9,640,291	583,801	〃
平成27年度	11,462,535	10,673,332	789,203	〃
平成28年度	10,846,465	10,167,616	678,849	〃
平成29年度	10,705,293	10,029,552	675,741	〃
平成30年度	10,006,000	10,006,000	0	当初予算額

85 市税目別収入済決算額

(単位:千円、%)※千円未満切捨て

税 目	平成25年度	平成26年度	平成27年度	平成28年度	平成29年度
市 民 税	1,025,889	1,047,848	1,043,433	1,043,361	1,038,034
個 人	895,557	893,459	899,084	897,571	889,465
法 人	130,332	154,389	144,349	145,790	148,569
固 定 資 産 税	1,416,432	1,432,592	1,392,605	1,368,516	1,370,822
軽 自 動 車 税	54,048	54,258	55,132	66,577	69,748
市 た ば こ 税	223,591	212,092	206,977	201,572	187,353
特 別 土 地 保 有 税	0	0	0	0	0
入 湯 税	73,338	79,671	83,131	79,013	79,320
都 市 計 画 税	176,863	178,166	173,679	170,521	170,157
市 税 合 計	2,970,161	3,004,627	2,954,957	2,929,560	2,915,434
前 年 対 比	100.3	101.2	98.3	99.1	99.5

86 市有財産の状況(一般会計)



87 平成29年度市税の状況と市民1人当りの金額

税の種類	収入済額(千円)	市民1人当り(円)	納入者
固定資産税	1,370,822	62,489	土地・家屋の償却資産等の所有者
市民税	1,038,034	47,319	市に住所がある個人・法人
市たばこ税	187,353	8,541	たばこ消費者
都市計画税	170,157	7,757	都市計画区域内所在の土地・家屋所有者
入湯税	79,320	3,616	鉱泉浴場の入湯客
特別土地保有税	0	0	基準面積以上の土地の所有者及び取得者
軽自動車税	69,748	3,179	軽自動車の所有者
計	2,915,434	132,900	

88 市債の状況(平成29年度末現在)

(単位: 千円)

借入先別		目的別	
項目	金額	項目	金額
財政融資資金	3,691,069	総務債	6,470
旧郵便貯金資金	21,145	民生債	617,742
旧簡易生命保険資金	296,822	保健衛生債	54,842
地方公共団体金融機構資金	3,274,365	農林水産業債	160,469
国の予算貸付・政府関係機関貸付	193,826	商工債	4,910
市中銀行	73,257	土木債	537,634
その他金融機関	801,170	公営住宅債	42,575
保険会社等	0	消防債	440,575
共済等	29,167	教育債	1,037,162
その他	25,327	過疎対策事業債	278,200
		公営企業債	380,274
		災害復旧債	36,261
		減収補てん債	4,706
		減税補てん債	99,740
		臨時税収補てん債	0
		臨時財政対策債	4,704,588
		退職手当債	0
総額			8,406,148