

77 市の職員 (平成27年4月1日現在)

(単位:人)

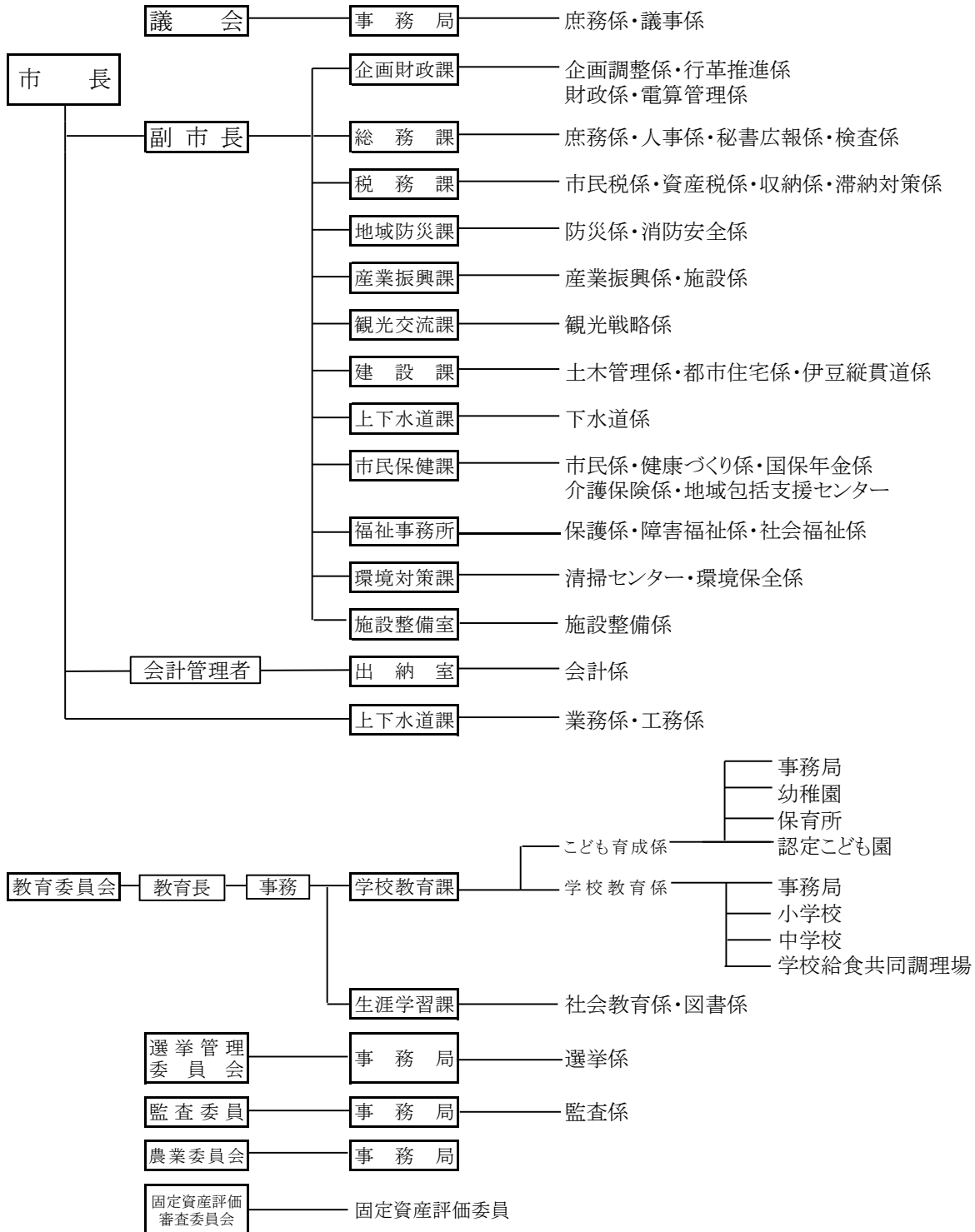
区分	総数	市長部局	議会事務局	選挙管理委員会事務局	監査委員事務局	農業委員会事務局	教育委員会事務局	水道課	※一部事務組合派遣
総数	244	168	4	1	2	1	57	11	2
一般職	186	150	4	1	2	1	17	11	2
その他	58	18					40		

*市長部局は特別会計職員を含む

資料:総務課

*その他(現業職・保育士・幼稚園教諭)

78 行政機構図



79 平成27年度各会計歳入歳出予算

(単位:千円)

区 分		平成27年度 予算額	平成26年度 予算額	増 減	伸率 (%)
一	一般会計	9,025,000	9,100,000	△ 75,000	△ 0.8
特	特別会計	9,102,720	8,995,620	107,100	1.2
	普通会計				
	下田駅前広場整備事業会計	7,100	7,100	0	0.0
	公共用地取得会計	3,020	3,020	0	0.0
	公営企業等会計				
	稲梓財産区会計	3,800	1,300	2,500	192.3
	国民健康保険事業会計	3,854,000	3,715,000	139,000	3.7
	介護保険会計	2,477,500	2,375,900	101,600	4.3
	後期高齢者医療特別会計	313,000	315,000	△ 2,000	△ 0.6
	集落排水事業会計	25,700	35,000	△ 9,300	△ 26.6
	下水道事業会計	1,209,000	1,266,000	△ 57,000	△ 4.5
	水道事業会計	1,209,600	1,277,300	△ 67,700	△ 5.3
合	計 (A)	18,127,720	18,095,620	32,100	0.2
	各会計相互の繰入歳出 (B)	1,272,100	1,278,869	△ 6,769	△ 0.5
	純 計 (A) - (B)	16,855,620	16,816,751	38,869	0.2

80 平成27年度一般会計予算(歳入1)

(単位:千円)

区 分	平成27年度		平成26年度		増減額(C) (A) - (B)	伸率 (C/B)	
	予算額(A)	構成比	予算額(B)	構成比			
自主財源	市 税	2,776,802	30.8%	2,841,701	31.2%	△ 64,899	△ 2.3
	分担金及び負担金	82,154	0.9%	88,030	1.0%	△ 5,876	△ 6.7
	使用料及び手数料	187,119	2.1%	186,941	2.0%	178	0.1
	財産収入	13,486	0.1%	13,436	0.0%	50	0.4
	繰入金	346,387	3.8%	447,228	4.9%	△ 100,841	△ 22.5
	繰越金	80,000	0.9%	80,000	0.9%	0	0.0
	諸収入	121,790	1.3%	129,966	1.4%	△ 8,176	△ 6.3
	その他	18,509	0.2%	12,311	0.1%	6,198	50.3
	小計	3,626,247	40.2%	3,799,613	41.8%	△ 173,366	△ 4.6
	依存財源	地方譲与税	63,201	0.7%	70,001	0.9%	△ 6,800
利子割交付金		5,000	0.1%	6,000	0.1%	△ 1,000	△ 16.7
配当割交付金		15,000	0.2%	6,000	0.1%	9,000	150.0
株式等譲渡所得割交付金		10,000	0.1%	2,500	0.0%	7,500	300.0
地方消費税交付金		400,000	4.4%	310,000	3.4%	90,000	29.0
ゴルフ場利用税交付金		4,000	0.1%	6,000	0.1%	△ 2,000	△ 33.3
自動車取得税交付金		12,000	0.1%	11,500	0.2%	500	4.3
地方特例交付金		7,000	0.1%	7,000	0.1%	0	0.0
地方交付税		2,600,000	28.8%	2,580,000	28.4%	20,000	0.8
国庫支出金		1,210,490	13.4%	1,184,243	13.0%	26,247	2.2
県 支 出 金		505,562	5.6%	575,043	6.3%	△ 69,481	△ 12.1
市 債		563,000	6.2%	538,600	5.9%	24,400	4.5
その他	3,500	0.0%	3,500	0.0%	0	0.0	
小計	5,398,753	59.8%	5,300,387	58.2%	98,366	1.9	
合 計	9,025,000	100.0%	9,100,000	100.0%	△ 75,000	△ 0.8	

81 平成27年度予算 税収入の内訳(歳入2)

(単位:千円、%)

区 分	平成27年度	平成26年度	構成比	
			平成27年度	平成26年度
市 民 税	980,300	997,400	35.3	35.1
個人市民税	853,400	874,500	30.7	30.8
法人市民税	126,900	122,900	4.6	4.3
固 定 資 産 税	1,314,000	1,354,900	47.3	47.7
固定資産税	1,308,500	1,349,200	47.1	47.5
交付金納付金	5,500	5,700	0.2	0.2
軽 自 動 車 税	54,100	53,000	1.9	1.9
市 た ば こ 税	193,000	194,100	7.0	6.8
特 別 土 地 保 有 税	2	101	0.0	0.0
入 湯 税	72,500	73,000	2.6	2.6
都 市 計 画 税	162,900	169,200	5.9	6.0
合 計	2,776,802	2,841,701	100.0	100.0

82 平成27年度一般会計予算(歳出1)

(単位:千円、%)

区 分	平成27年度		平成26年度		増減額(C) (A)-(B)	伸率 (C/B)
	予算額(A)	構成比	予算額(B)	構成比		
1. 議 会 費	127,571	1.4	124,898	1.4	2,673	2.1
2. 総 務 費	1,212,202	13.4	1,142,913	12.6	69,289	6.1
3. 民 生 費	3,440,596	38.1	3,443,081	37.8	△ 2,485	△ 0.1
4. 衛 生 費	896,991	9.9	901,848	9.9	△ 4,857	△ 0.5
5. 農 林 水 産 業 費	153,787	1.7	163,231	1.8	△ 9,444	△ 5.8
6. 商 工 費	221,181	2.5	246,700	2.7	△ 25,519	△ 10.3
7. 土 木 費	986,725	10.9	973,414	10.7	13,311	1.4
8. 消 防 費	507,153	5.6	444,358	4.9	62,795	14.1
9. 教 育 費	666,770	7.4	674,459	7.4	△ 7,689	△ 1.1
10. 災 害 復 旧 費	10	0.0	10	0.0	0	0.0
11. 公 債 費	782,014	8.7	955,088	10.5	△ 173,074	△ 18.1
12. 予 備 費	30,000	0.3	30,000	0.3	0	0.0
合 計	9,025,000	100.0	9,100,000	100.0	△ 75,000	△ 0.8

83 平成27年度一般会計性質別予算(歳出2)

(単位:千円、%)

区 分		平成27年度		平成26年度		増減額(C) (A) - (B)	伸 率 (C / B)
		予算額(A)	構成比	予算額(B)	構成比		
義務的経費	人件費	1,773,701	19.6	1,735,328	19.1	38,373	2.2
	扶助費	1,903,820	21.1	1,866,636	20.5	37,184	2.0
	公債費	781,963	8.7	955,041	10.5	△ 173,078	△ 18.1
	地方債元利償還金	781,463	8.7	954,541	10.5	△ 173,078	△ 18.1
	一時借入金利子	500	0.0	500	0.0	0	0.0
	小計	4,459,484	49.4	4,557,005	50.1	△ 97,521	△ 2.1
消費的経費	物件費	1,384,619	15.3	1,369,644	15.1	14,975	1.1
	維持補修費	41,457	0.5	54,379	0.6	△ 12,922	△ 23.8
	補助費等	1,093,358	12.1	1,114,643	12.2	△ 21,285	△ 1.9
	内一部事務組合分	527,397	5.8	527,691	5.8	△ 294	△ 0.1
	小計	2,519,434	27.9	2,538,666	27.9	△ 19,232	△ 0.8
投資的経費	普通建設事業費	413,863	4.6	389,476	4.3	24,387	6.3
	補助事業費	191,819	2.1	156,242	1.7	35,577	22.8
	単独事業費	187,449	2.1	173,059	1.9	14,390	8.3
	県営事業負担金	34,595	0.4	60,175	0.7	△ 25,580	△ 42.5
	災害復旧事業費	10	0.0	10	0.0	0	0.0
	失業対策事業費	0	0.0	0	0.0	0	0.0
	小計	413,873	4.6	389,486	4.3	24,387	6.3
その他	積立金	18,527	0.2	41,529	0.5	△ 23,002	△ 55.4
	投資及び出資金	24,806	0.3	23,040	0.3	1,766	7.7
	貸付金	0	0.0	0	0.0	0	0.0
	繰出金	1,548,876	17.2	1,520,274	16.7	28,602	1.9
	前年度繰上充用金	0	0.0	0	0.0	0	0.0
	その他	0	0.0	0	0.0	0	0.0
	予備費	40,000	0.4	30,000	0.3	10,000	33.3
	小計	1,632,209	18.1	1,614,843	17.7	17,366	1.1
合 計	9,025,000	100.0	9,100,000	100.0	△ 75,000	△ 0.8	

84 一般会計年度別決算の推移

(単位:千円)

年 度	歳 入 額	歳 出 額	歳入歳出差引額	備 考
平成15年度	10,982,827	10,742,654	240,173	決算額
平成16年度	10,551,594	10,361,714	189,880	〃
平成17年度	8,918,786	8,782,943	135,843	〃
平成18年度	8,974,606	8,686,157	288,449	〃
平成19年度	9,059,764	8,783,134	276,630	〃
平成20年度	9,067,373	8,794,121	273,252	〃
平成21年度	9,686,589	9,278,907	407,682	〃
平成22年度	9,797,100	9,406,688	390,412	〃
平成23年度	9,572,970	9,109,159	463,811	〃
平成24年度	9,797,271	9,337,977	459,294	〃
平成25年度	11,161,231	10,690,139	471,092	〃
平成26年度	10,224,092	9,640,291	583,801	〃
平成27年度	9,025,000	9,025,000	0	当初予算額

85 市税目別収入済決算額

(単位:千円、%)※千円未満切捨て

税 目	平成22年度	平成23年度	平成24年度	平成25年度	平成26年度
市 民 税	1,118,401	1,044,900	1,042,823	1,025,889	1,047,848
個 人	964,879	898,200	901,942	895,557	893,459
法 人	153,522	146,700	140,881	130,332	154,389
固 定 資 産 税	1,519,756	1,484,600	1,414,549	1,416,432	1,432,592
軽 自 動 車 税	52,357	53,100	53,447	54,048	54,258
市 た ば こ 税	179,252	194,500	198,422	223,591	212,092
特 別 土 地 保 有 税	783	101	15	0	0
入 湯 税	78,671	64,600	75,906	73,338	79,671
都 市 計 画 税	190,984	188,200	176,308	176,863	178,166
市 税 合 計	3,140,204	3,030,001	2,961,470	2,970,161	3,004,627
前 年 対 比	97.3	96.5	97.7	100.3	101.2

86 市有財産の状況(一般会計)



87 平成26年度市税の状況と市民1人当りの金額

税の種類	収入済額(千円)	市民1人当たり(円)	納入者
固定資産税	1,432,592	61,107	土地・家屋の償却資産等の所有者
市民税	1,047,848	44,696	市に住所がある個人・法人
市たばこ税	212,092	9,047	たばこ消費者
都市計画税	178,166	7,600	都市計画区域内所在の土地・家屋所有者
入湯税	79,671	3,398	鉱泉浴場の入湯客
特別土地保有税	0	0	基準面積以上の土地の所有者及び取得者
軽自動車税	54,258	2,314	軽自動車の所有者
計	3,004,627	128,162	

88 市債の状況(平成26年度末現在)

(単位: 千円)

借入先別		目的別	
項目	金額	項目	金額
財政融資資金	3,104,546	総務費	1,140
旧郵便貯金資金	76,007	民生費	658,914
旧簡易生命保険資金	428,889	保健衛生債	278,450
地方公共団体金融機構資金	2,669,897	農林水産業債	233,772
国の予算貸付・政府関係機関貸付	227,108	商工債	47,389
市中銀行	77,575	土木債	911,727
その他金融機関	983,277	公営住宅債	80,343
保険会社等	31,324	消防債	243,058
共済等	56,684	教育債	243,260
その他	117,323	公営企業債	455,584
		災害復旧債	46,775
		減収補てん債	10,221
		減税補てん債	192,279
		臨時税収補てん債	43,614
		臨時財政対策債	4,303,874
		退職手当債	22,230
総額			7,772,630