

76 市の職員 (平成25年4月1日現在)

(単位:人)

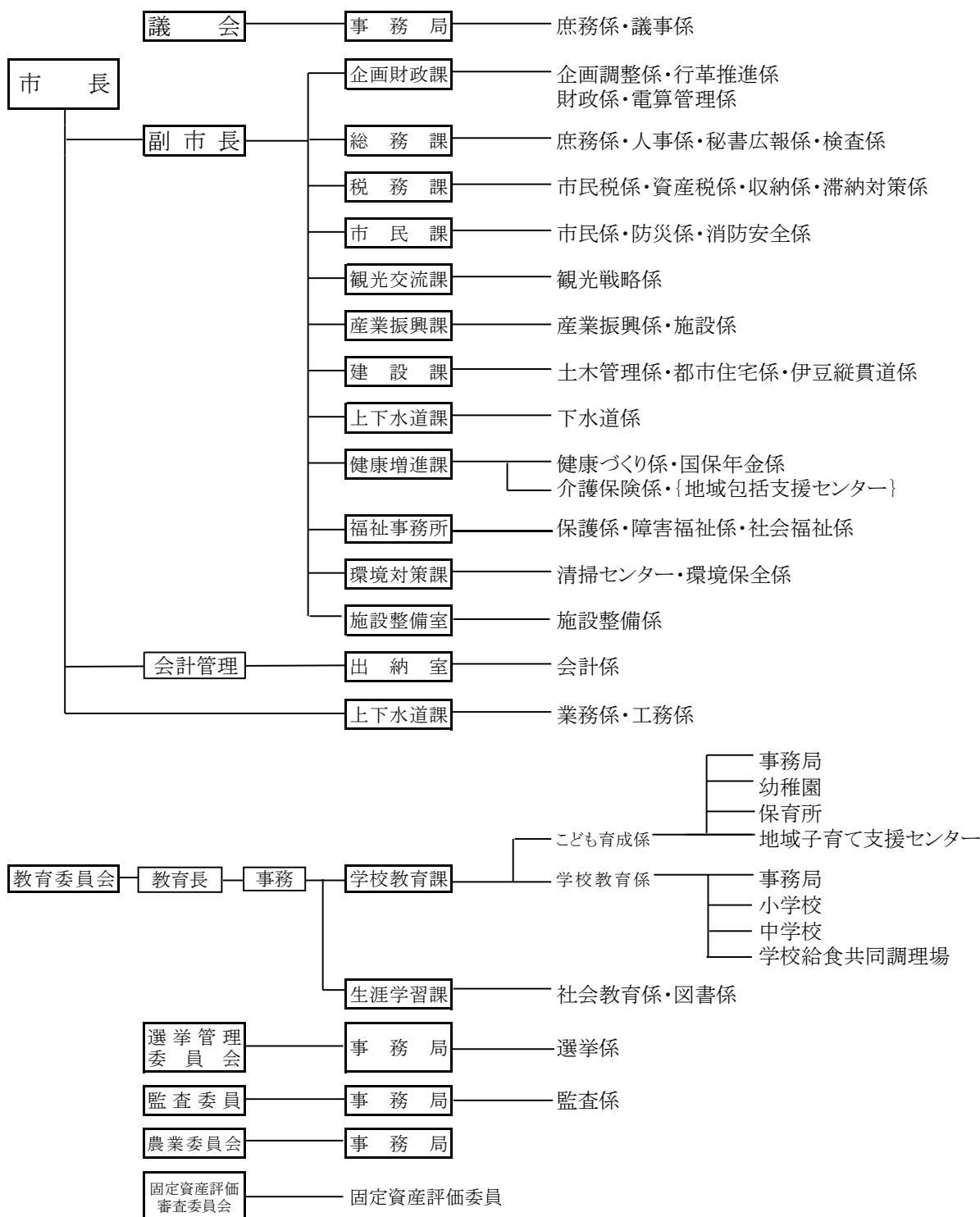
区分	総数	市長部局	議会事務局	選挙管理委員会事務局	監査委員事務局	農業委員会事務局	教育委員会事務局	水道課	※一部事務組合派遣
総数	246	165	4	1	2	1	61	12	2
一般職	182	146	4	1	2	1	17	11	2
その他	64	19	0	0	0	0	44	1	0

*市長部局は特別会計職員を含む

資料:総務課

*その他(現業職・保育士・幼稚園教諭)

77 行政機構図



78 平成25年度各会計歳入歳出予算

(単位:千円)

区 分		平成25年度 予算額	平成24年度 予算額	増 減	伸率 (%)
一	一般会計	9,335,000	8,745,000	590,000	6.7
特	特別会計	8,968,064	8,515,875	452,189	5.3
	普通会計				
	下田駅前広場整備事業会計	7,200	7,500	△ 300	△ 4.0
	公共用地取得会計	35,014	3,015	31,999	1,061.3
	公営企業等会計				
	稲梓財産区会計	1,400	1,560	△ 160	△ 10.3
	国民健康保険事業会計	3,819,000	3,547,000	272,000	7.7
	介護保険会計	2,260,600	2,184,100	76,500	3.5
	後期高齢者医療特別会計	322,000	317,000	5,000	1.6
	集落排水事業会計	15,350	15,400	△ 50	△ 0.3
	下水道事業会計	1,283,000	1,216,000	67,000	5.5
	水道事業会計	1,224,500	1,224,300	200	0.0
合	計 (A)	18,303,064	17,260,875	1,042,189	6.0
	各会計相互の繰入歳出 (B)	1,318,007	1,356,543	△ 38,536	△ 2.8
	純 計 (A) - (B)	16,985,057	15,904,332	1,080,725	6.8

79 平成25年度一般会計予算(歳入1)

(単位:千円)

区 分	平成25年度		平成24年度		増減額(C) (A) - (B)	伸率 (C/B)	
	予算額(A)	構成比	予算額(B)	構成比			
自主財源	市 税	2,873,501	30.8%	2,767,601	31.6%	105,900	3.8
	分担金及び負担金	83,816	0.9%	93,100	1.1%	△ 9,284	△ 10.0
	使用料及び手数料	182,956	2.0%	190,719	2.2%	△ 7,763	△ 4.1
	財産収入	43,451	0.5%	13,924	0.2%	29,527	212.1
	繰入金	412,838	4.4%	453,054	5.2%	△ 40,216	△ 8.9
	繰越金	80,000	0.9%	80,000	0.9%	0	0.0
	諸収入	71,075	0.8%	80,755	0.9%	△ 9,680	△ 12.0
	その他	7,811	0.1%	11,711	0.1%	△ 3,900	△ 33.3
小計	3,755,448	40.2%	3,690,864	42.2%	64,584	1.7	
依存財源	地方譲与税	70,001	0.7%	70,001	0.8%	0	0.0
	利子割交付金	6,000	0.1%	6,500	0.1%	△ 500	△ 7.7
	配当割交付金	3,500	0.0%	3,500	0.0%	0	0.0
	株式等譲渡所得割交付金	1,500	0.0%	1,500	0.0%	0	0.0
	地方消費税交付金	260,000	2.8%	260,000	3.0%	0	0.0
	ゴルフ場利用税交付金	7,000	0.1%	7,000	0.1%	0	0.0
	自動車取得税交付金	23,000	0.2%	23,000	0.3%	0	0.0
	地方特例交付金	7,000	0.1%	7,000	0.1%	0	0.0
	地方交付税	2,550,000	27.3%	2,610,000	29.8%	△ 60,000	△ 2.3
	国庫支出金	990,842	10.6%	909,191	10.4%	81,651	9.0
	県支出金	582,009	6.2%	582,744	6.7%	△ 735	△ 0.1
	市債	1,075,200	11.5%	570,200	6.5%	505,000	88.6
その他	3,500	0.0%	3,500	0.0%	0	0.0	
小計	5,579,552	59.8%	5,054,136	57.8%	525,416	10.4	
合 計	9,335,000	100.0%	8,745,000	100.0%	590,000	6.7	

80 平成25年度予算 税収入の内訳(歳入2)

(単位:千円、%)

区 分	平成25年度	平成24年度	構成比	
			平成25年度	平成24年度
市 民 税	1,021,500	915,700	35.5	33.1
個人市民税	883,700	789,400	30.8	28.5
法人市民税	137,800	126,300	4.8	4.6
固 定 資 産 税	1,358,700	1,366,900	47.3	49.4
固定資産税	1,352,800	1,360,600	47.1	49.2
交付金納付金	5,900	6,300	0.2	0.2
軽 自 動 車 税	52,600	52,100	1.8	1.9
市 た ば こ 税	197,400	189,500	6.9	6.8
特 別 土 地 保 有 税	101	401	0.0	0.0
入 湯 税	73,400	70,800	2.6	2.6
都 市 計 画 税	169,800	172,200	5.9	6.2
合 計	2,873,501	2,767,601	100.0	100.0

81 平成25年度一般会計予算(歳出1)

(単位:千円、%)

区 分	平成25年度		平成24年度		増減額(C) (A)-(B)	伸率 (C/B)
	予算額(A)	構成比	予算額(B)	構成比		
1. 議 会 費	121,776	1.3	127,767	1.5	△ 5,991	△ 4.7
2. 総 務 費	1,318,731	14.1	1,074,565	12.3	244,166	22.7
3. 民 生 費	3,511,250	37.6	3,155,647	36.1	355,603	11.3
4. 衛 生 費	880,631	9.4	821,812	9.4	58,819	7.2
5. 農 林 水 産 業 費	141,315	1.5	244,307	2.8	△ 102,992	△ 42.2
6. 商 工 費	199,381	2.1	214,607	2.5	△ 15,226	△ 7.1
7. 土 木 費	984,088	10.5	937,614	10.7	46,474	5.0
8. 消 防 費	483,267	5.2	440,559	5.0	42,708	9.7
9. 教 育 費	640,931	6.9	638,312	7.3	2,619	0.4
10. 災 害 復 旧 費	10	0.0	10	0.0	0	0.0
11. 公 債 費	993,620	10.6	1,059,800	12.1	△ 66,180	△ 6.2
12. 諸 支 出 金	30,000	0.3	0	0.0	30,000	100.0
13. 予 備 費	30,000	0.3	30,000	0.3	0	0.0
合 計	9,335,000	100.0	8,745,000	100.0	590,000	6.7

82 平成25年度一般会計性質別予算(歳出2)

(単位:千円、%)

区 分		平成25年度		平成24年度		増減額(C) (A) - (B)	伸 率 (C / B)
		予算額(A)	構成比	予算額(B)	構成比		
義務的経費	人件費	1,789,981	19.2	1,761,356	20.1	28,625	1.6
	扶助費	1,729,658	18.5	1,639,411	18.7	90,247	5.5
	公債費	993,573	10.6	1,059,744	12.1	△ 66,171	△ 6.2
	地方債元利償還金	993,073	10.6	1,059,244	12.1	△ 66,171	△ 6.2
	一時借入金利子	500	0.0	500	0.0	0	0.0
	小計	4,513,212	48.3	4,460,511	51.0	52,701	1.2
消費的経費	物件費	1,173,047	12.6	1,172,545	13.4	502	0.0
	維持補修費	33,201	0.4	48,397	0.6	△ 15,196	△ 31.4
	補助費等	1,011,270	10.8	974,320	11.1	36,950	3.8
	内一部事務組合分	552,718	5.9	538,333	6.2	14,385	2.7
	小計	2,217,518	23.8	2,195,262	25.1	22,256	1.0
投資的経費	普通建設事業費	994,138	10.6	389,150	4.4	604,988	155.5
	補助事業費	122,944	1.3	181,315	2.1	△ 58,371	△ 32.2
	単独事業費	807,494	8.7	137,435	1.6	670,059	487.5
	県営事業負担金	63,700	0.7	70,400	0.8	△ 6,700	△ 9.5
	災害復旧事業費	10	0.0	10	0.0	0	0.0
	失業対策事業費	0	0.0	0	0.0	0	0.0
	小計	994,148	10.6	389,160	4.5	604,988	155.5
その他の	積立金	8,530	0.1	56,595	0.6	△ 48,065	△ 84.9
	投資及び出資金	21,541	0.2	6,055	0.1	15,486	255.8
	貸付金	0	0.0	0	0.0	0	0.0
	繰出金	1,550,051	16.6	1,607,417	18.4	△ 57,366	△ 3.6
	前年度繰上充用金	0	0.0	0	0.0	0	0.0
	その他	0	0.0	0	0.0	0	0.0
	予備費	30,000	0.3	30,000	0.3	0	0.0
	小計	1,610,122	17.2	1,700,067	19.4	△ 89,945	△ 5.3
合 計	9,335,000	100.0	8,745,000	100.0	590,000	6.7	

83 一般会計年度別決算の推移

(単位:千円)

年 度	歳 入 額	歳 出 額	歳入歳出差引額	備 考
平成13年度	10,844,465	10,490,355	354,110	決算額
平成14年度	9,511,342	9,320,842	190,500	〃
平成15年度	10,982,827	10,742,654	240,173	〃
平成16年度	10,551,594	10,361,714	189,880	〃
平成17年度	8,918,786	8,782,943	135,843	〃
平成18年度	8,974,606	8,686,157	288,449	〃
平成19年度	9,059,764	8,783,134	276,630	〃
平成20年度	9,067,373	8,794,121	273,252	〃
平成21年度	9,686,589	9,278,907	407,682	〃
平成22年度	9,797,100	9,406,688	390,412	〃
平成23年度	9,572,970	9,109,159	463,811	〃
平成24年度	9,797,271	9,337,977	459,294	〃
平成25年度	9,335,000	9,335,000	0	当初予算額

84 市税目別収入済決算額

(単位:千円、%)※千円未満切捨て

税 目	平成20年度	平成21年度	平成22年度	平成23年度	平成24年度
市 民 税	1,204,717	1,149,686	1,118,401	1,044,900	1,042,823
個 人	1,032,017	999,511	964,879	898,200	901,942
法 人	172,700	150,175	153,522	146,700	140,881
固 定 資 産 税	1,546,090	1,517,924	1,519,756	1,484,600	1,414,549
軽 自 動 車 税	50,289	51,184	52,357	53,100	53,447
市 た ば こ 税	188,691	177,725	179,252	194,500	198,422
特 別 土 地 保 有 税	810	809	783	101	15
入 湯 税	95,433	82,442	78,671	64,600	75,906
都 市 計 画 税	197,754	194,507	190,984	188,200	176,308
市 税 合 計	3,283,784	3,174,277	3,140,204	3,030,001	2,961,470
前 年 対 比	97.3	96.7	98.9	96.5	97.7

85 市有財産の状況(一般会計)



86 平成24年度市税の状況と市民1人当りの金額

税の種類	収入済額(千円)	市民1人当たり(円)	納入者
固定資産税	1,414,549	57,467	土地・家屋の償却資産等の所有者
市民税	1,042,823	41,276	市に住所がある個人・法人
市たばこ税	198,422	7,640	たばこ消費者
都市計画税	176,308	7,746	都市計画区域内所在の土地・家屋所有者
入湯税	75,906	3,050	鉱泉浴場の入湯客
特別土地保有税	15	1	基準面積以上の土地の所有者及び取得者
軽自動車税	53,447	2,199	軽自動車の所有者
計	2,961,470	119,379	

87 市債の状況(平成24年度末現在)

(単位: 千円) ※千円未満切捨て

借入先別		目的別	
項目	金額	項目	金額
財政融資資金	3,293,930	総務費	1,520
旧郵便貯金資金	170,730	民生費	58,905
旧簡易生命保険資金	517,693	保健衛生債	426,867
地方公共団体金融機構資金	1,607,489	農林水産業債	270,034
国の予算貸付・政府関係機関貸付	246,041	商工債	315,089
市中銀行	126,493	土木債	1,154,125
その他金融機関	974,628	公営住宅債	99,885
保険会社等	259,956	消防債	42,228
共済等	84,029	教育債	254,427
その他	188,412	公営企業債	500,771
		災害復旧債	75,227
		減収補てん債	18,967
		減税補てん債	413,760
		臨時税収補てん債	71,217
		臨時財政対策債	3,721,929
		退職手当債	44,450
総額			7,469,401