

76 市の職員 (平成23年4月1日現在)

(単位:人)

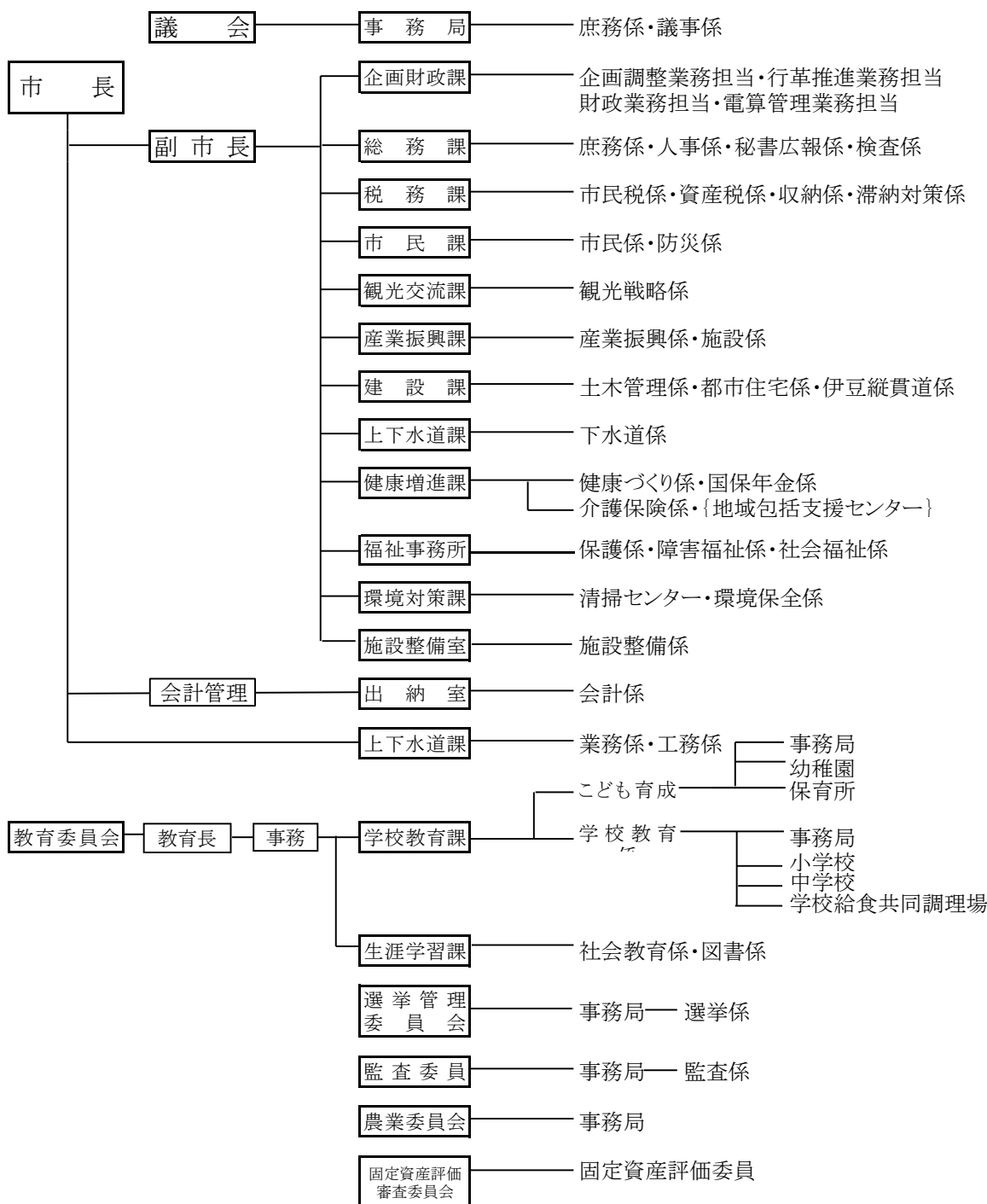
区分	総数	市長部局	議会事務局	選挙管理委員会事務局	監査委員事務局	農業委員会事務局	教育委員会事務局	水道課	※一部事務組合派遣
総数	254	164	4	1	2	1	67	13	2
一般職	181	143	4	1	2	1	17	12	1
その他	73	21	0	0	0	0	50	1	1

*市長部局は特別会計職員を含む

資料:総務課

*その他(現業職・保育士・幼稚園教諭)

77 行政機構図



78 平成23年度各会計歳入歳出予算

(単位:千円)

区 分		平成23年度 予算額	平成22年度 予算額	増 減	伸率 (%)
一	一般会計	8,800,000	8,620,000	180,000	2.1
特	特別会計	8,020,915	8,066,770	△ 45,855	△ 0.6
	普通会計				
	下田駅前広場整備事業会計	11,600	11,700	△ 100	△ 0.9
	公共用地取得会計	3,015	40,170	△ 37,155	△ 92.5
	公営企業等会計				
	稲梓財産区会計	3,800	1,400	2,400	171.4
	国民健康保険事業会計	3,269,000	3,181,000	88,000	2.8
	老人保健会計	0	5,200	△ 5,200	△ 100.0
	介護保険会計	1,989,000	1,951,000	38,000	1.9
	後期高齢者医療特別会計	299,000	289,000	10,000	3.5
	集落排水事業会計	17,300	15,500	1,800	11.6
	下水道事業会計	1,159,000	1,258,000	△ 99,000	△ 7.9
	公営企業水道事業会計	1,269,200	1,313,800	△ 44,600	△ 3.4
合	計 (A)	16,820,915	16,686,770	134,145	0.8
	各会計相互の繰入歳出 (B)	1,274,386	1,243,794	30,592	2.5
純	計 (A) - (B)	15,546,529	15,442,976	103,553	0.7

79 平成23年度一般会計予算(歳入1)

(単位:千円)

区 分	平成23年度		平成22年度		増減額(C) (A) - (B)	伸率 (C/B)	
	予算額(A)	構成比	予算額(B)	構成比			
自主財源	市 税	3,095,001	35.2%	3,156,971	36.7%	△ 61,970	△ 2.0
	分担金及び負担金	139,601	1.6%	149,200	1.7%	△ 9,599	△ 6.4
	使用料及び手数料	152,347	1.7%	158,664	1.8%	△ 6,317	△ 4.0
	財産収入	27,306	0.3%	25,970	0.3%	1,336	5.1
	繰入金	163,671	1.9%	122,221	1.4%	41,450	33.9
	繰越金	80,000	0.9%	80,000	0.9%	0	0.0
	諸収入	69,132	0.8%	69,318	0.8%	△ 186	△ 0.3
	その他	10,036	0.1%	9,812	0.1%	224	2.3
	小計	3,737,094	42.5%	3,772,156	43.8%	△ 35,062	△ 0.9
	依存財源	地方譲与税	70,001	0.8%	75,000	0.9%	△ 4,999
利子割交付金		8,000	0.1%	10,000	0.1%	△ 2,000	△ 20.0
配当割交付金		2,500	0.0%	4,000	0.0%	△ 1,500	△ 37.5
株式等譲渡所得割交付金		1,500	0.0%	1,500	0.0%	0	0.0
地方消費税交付金		250,000	2.8%	250,000	2.9%	0	0.0
ゴルフ場利用税交付金		9,000	0.1%	9,000	0.1%	0	0.0
自動車取得税交付金		23,000	0.3%	23,000	0.3%	0	0.0
地方特例交付金		35,000	0.4%	35,000	0.4%	0	0.0
地方交付税		2,600,000	29.5%	2,360,000	27.4%	240,000	10.2
国庫支出金		972,149	11.0%	857,105	10.0%	115,044	13.4
県支出金		601,656	6.8%	586,039	6.8%	15,617	2.7
市の債	486,100	5.5%	626,200	7.3%	△ 140,100	△ 22.4	
その他	4,000	0.0%	4,000	0.0%	0	0.0	
小計	5,062,906	57.5%	4,840,844	56.2%	222,062	4.6	
合 計	8,800,000	100.0%	8,613,000	100.0%	187,000	2.2	

80 平成23年度予算 税収入の内訳(歳入2)

(単位:千円、%)

区 分	平成23年度	平成22年度	構成比	
			平成23年度	平成22年度
市 民 税	1,104,900	1,134,900	35.7	35.9
個人市民税	948,200	982,800	30.6	31.1
法人市民税	156,700	152,100	5.1	4.8
固 定 資 産 税	1,484,600	1,497,770	48.0	47.4
固定資産税	1,477,500	1,490,500	47.7	47.2
交付金納付金	7,100	7,270	0.2	0.2
軽 自 動 車 税	53,100	51,100	1.7	1.6
市 た ば こ 税	184,500	195,000	6.0	6.2
特 別 土 地 保 有 税	101	101	0.0	0.0
入 湯 税	79,600	87,000	2.6	2.8
都 市 計 画 税	188,200	191,100	6.1	6.1
合 計	3,095,001	3,156,971	100.0	100.0

81 平成23年度一般会計予算(歳出1)

(単位:千円、%)

区 分	平成23年度		平成22年度		増減額(C) (A)-(B)	伸率 (C/B)
	予算額(A)	構成比	予算額(B)	構成比		
1. 議 会 費	108,398	1.2	106,764	1.2	1,634	1.5
2. 総 務 費	1,200,725	13.6	1,191,853	13.8	8,872	0.7
3. 民 生 費	3,079,089	35.0	2,878,964	33.4	200,125	7.0
4. 衛 生 費	812,155	9.2	768,084	8.9	44,071	5.7
5. 農 林 水 産 業 費	199,755	2.3	198,489	2.3	1,266	0.6
6. 商 工 費	252,344	2.9	203,924	2.4	48,420	23.7
7. 土 木 費	911,310	10.4	1,028,552	11.9	△ 117,242	△ 11.4
8. 消 防 費	466,142	5.3	463,008	5.4	3,134	0.7
9. 教 育 費	666,307	7.6	626,581	7.3	39,726	6.3
10. 災 害 復 旧 費	10	0.0	10	0.0	0	0.0
11. 公 債 費	1,073,765	12.2	1,123,771	13.0	△ 50,006	△ 4.4
12. 予 備 費	30,000	0.3	30,000	0.3	0	0.0
合 計	8,800,000	100.0	8,620,000	100.0	180,000	2.1

82 平成23年度一般会計性質別予算(歳出2)

(単位:千円、%)

区 分	平成23年度		平成22年度		増減額(C) (A) - (B)	伸 率 (C / B)	
	予算額(A)	構成比	予算額(B)	構成比			
義務的経費	人件費	1,771,918	20.1	1,783,788	20.7	11,870	0.7
	扶助費	1,694,746	19.3	1,533,283	17.8	△ 161,463	△ 10.5
	公債費	1,073,203	12.2	1,123,524	13.0	50,321	4.5
	地方債元利償還金	1,072,703	12.2	1,123,024	13.0	50,321	4.5
	一時借入金利子	500	0.0	500	0.0	0	0.0
	小計	4,539,867	51.6	4,440,595	51.5	△ 99,272	△ 2.2
消費的経費	物件費	1,216,384	13.8	1,088,636	12.6	△ 127,748	△ 11.7
	維持補修費	37,651	0.4	35,284	0.4	△ 2,367	△ 6.7
	補助費等	948,320	10.8	886,576	10.3	△ 61,744	△ 7.0
	内一部事務組合分	535,233	6.1	531,474	6.2	△ 3,759	△ 0.7
	小計	2,202,355	25.0	2,010,496	23.3	△ 191,859	△ 9.5
投資的経費	普通建設事業費	319,668	3.6	421,295	4.9	101,627	24.1
	補助事業費	79,932	0.9	193,858	2.2	113,926	58.8
	単独事業費	186,768	2.1	124,687	1.4	△ 62,081	△ 49.8
	県営事業負担金	52,968	0.6	102,750	1.2	49,782	48.4
	災害復旧事業費	10	0.0	10	0.0	0	0.0
	失業対策事業費	0	0.0	0	0.0	0	0.0
	小計	319,678	3.6	421,305	4.9	101,627	24.1
その他の	積立金	182,279	2.1	226,805	2.6	44,526	19.6
	投資及び出資金	6,611	0.1	5,695	0.1	△ 916	△ 16.1
	貸付金	0	0.0	0	0.0	0	0.0
	繰出金	1,519,210	17.3	1,485,104	17.2	△ 34,106	△ 2.3
	前年度繰上充用金	0	0.0	0	0.0	0	0.0
	その他	0	0.0	0	0.0	0	0.0
	予備費	30,000	0.3	30,000	0.3	0	0.0
	小計	1,738,100	19.8	1,747,604	20.3	9,504	0.5
合 計	8,800,000	100.0	8,620,000	100.0	△ 180,000	△ 2.1	

83 一般会計年度別決算の推移

(単位:千円)

年 度	歳 入 額	歳 出 額	歳入歳出差引額	備 考
平成12年度	12,410,876	11,986,817	424,059	決算額
平成13年度	10,844,465	10,490,355	354,110	〃
平成14年度	9,511,342	9,320,842	190,500	〃
平成15年度	10,982,827	10,742,654	240,173	〃
平成16年度	10,551,594	10,361,714	189,880	〃
平成17年度	8,918,786	8,782,943	135,843	〃
平成18年度	8,974,606	8,686,157	288,449	〃
平成19年度	9,059,764	8,783,134	276,630	〃
平成20年度	9,067,373	8,794,121	273,252	〃
平成21年度	9,686,589	9,278,907	407,682	〃
平成22年度	9,797,100	9,406,688	390,412	〃
平成23年度	8,800,000	8,800,000	0	当初予算額

84 市税目別収入済決算額

(単位:千円、%)※千円未満切捨て

税 目	平成18年度	平成19年度	平成20年度	平成21年度	平成22年度
市 民 税	997,612	1,269,817	1,204,717	1,149,686	1,118,401
個 人	800,971	1,041,822	1,032,017	999,511	964,879
法 人	196,641	227,995	172,700	150,175	153,522
固 定 資 産 税	1,548,643	1,551,670	1,546,090	1,517,924	1,519,756
軽 自 動 車 税	47,770	49,015	50,289	51,184	52,357
市 た ば こ 税	210,724	206,311	188,691	177,725	179,252
特 別 土 地 保 有 税	835	585	810	809	783
入 湯 税	105,109	97,628	95,433	82,442	78,671
都 市 計 画 税	202,202	199,319	197,754	194,507	190,984
市 税 合 計	3,112,895	3,374,345	3,283,784	3,174,277	3,140,204
前 年 対 比	98.8	108.4	97.3	96.7	98.9

85 市有財産の状況(一般会計)



86 平成22年度市税の状況と市民1人当りの金額

税の種類	収入済額(千円)	市民1人当たり(円)	納入者
固定資産税	1,519,756	61,081	土地・家屋の償却資産等の所有者
市民税	1,118,401	44,950	市に住所がある個人・法人
市たばこ税	179,252	7,204	たばこ消費者
都市計画税	190,984	7,676	都市計画区域内所在の土地・家屋所有者
入湯税	78,671	3,162	鉱泉浴場の入湯客
特別土地保有税	783	31	基準面積以上の土地の所有者及び取得者
軽自動車税	52,357	2,104	軽自動車の所有者
計	3,140,204	126,209	

87 市債の状況(平成22年度末現在)

(単位: 千円) ※千円未満切捨て

借入先別		目的別	
項目	金額	項目	金額
財政融資資金	3,696,298	総務費	1,900
旧郵便貯金資金	277,412	民生費	25,940
旧簡易生命保険資金	636,313	保健衛生債	570,893
地方公共団体金融機構資金	942,783	農林水産業債	306,559
国の予算貸付・政府関係機関貸付	261,338	商工債	704,329
市中銀行	234,473	土木債	1,541,228
その他金融機関	1,234,640	公営住宅債	102,855
保険会社等	491,568	消防債	25,382
共済等	178,909	教育債	376,418
その他	292,308	公営企業債	538,489
		災害復旧債	105,970
		減収補てん債	32,704
		減税補てん債	644,340
		臨時税収補てん債	97,697
		臨時財政対策債	3,103,668
		退職手当債	66,670
総額			8,245,042