

75 市の職員 (平成21年4月1日現在)

(単位:人)

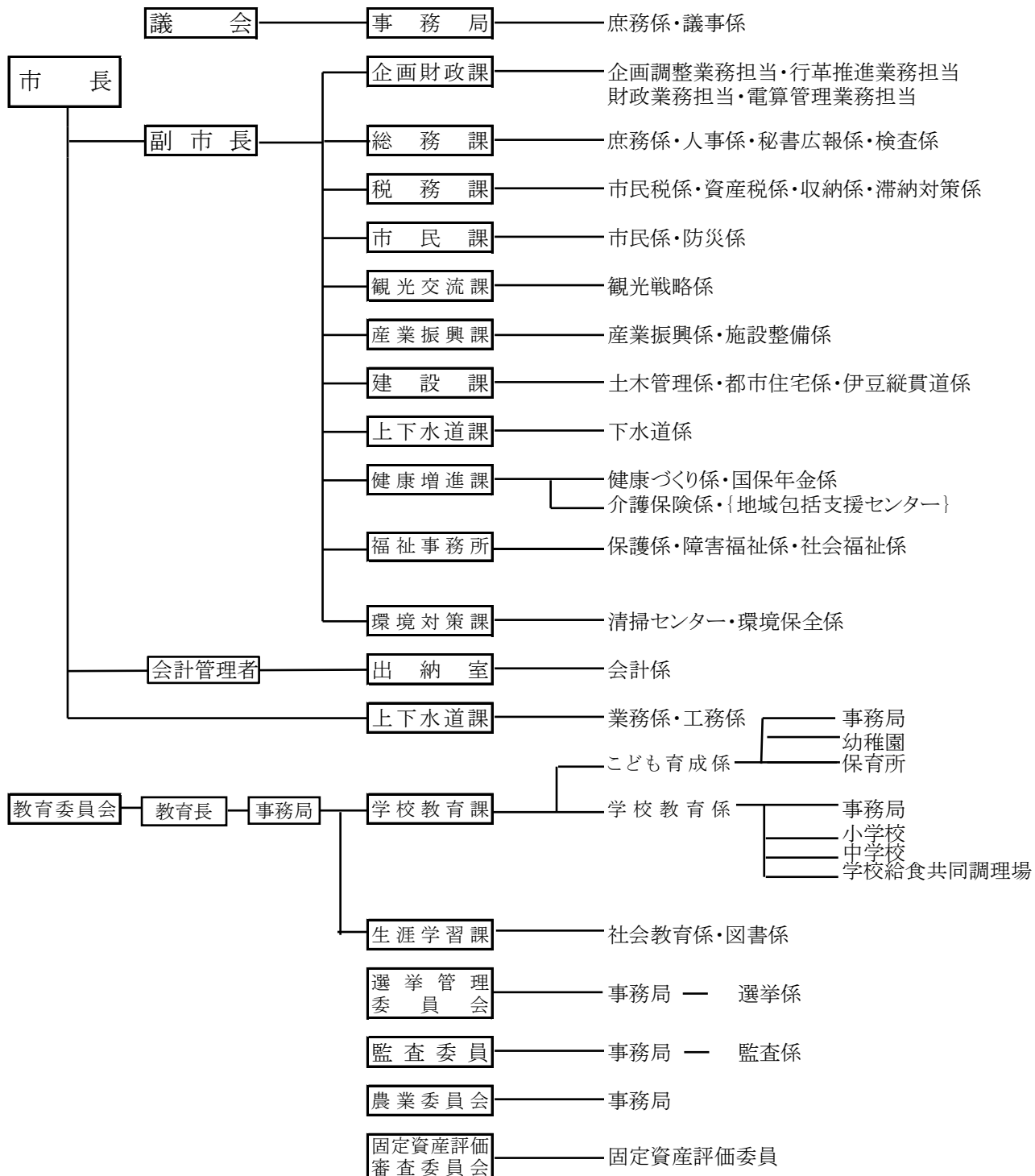
区分	総数	市長部局	議会事務局	選挙管理委員会事務局	監査委員事務局	農業委員会事務局	教育委員会事務局	水道課	※一部事務組合派遣
総数	257	163	4	1	2	1	73	13	2
一般職	180	143	4	1	2	1	17	12	0
その他	77	20	0	0	0	0	56	1	2

*市長部局は特別会計職員を含む

資料:総務課

*その他(現業職・保育士・幼稚園教諭)

76 行政機構図



77 平成21年度各会計歳入歳出予算

(単位:千円)

区 分		平成21年度 予算額	平成20年度 予算額	増 減	伸率 (%)
一	般 会 計	8,206,000	8,613,000	△ 407,000	△ 4.7
特	別 会 計	8,499,870	10,245,600	△ 1,745,730	△ 17.0
	普通会計				
	下田駅前広場整備事業会計	11,800	12,000	△ 200	△ 1.7
	公共用地取得会計	40,170	15,400	24,770	160.8
	公営企業等会計				
	稲梓財産区会計	1,200	1,100	100	9.1
	国民健康保険事業会計	3,407,000	3,605,000	△ 198,000	△ 5.5
	老人保健会計	12,000	251,500	△ 239,500	△ 95.2
	介護保険会計	1,872,000	1,863,000	9,000	0.5
	後期高齢者医療特別会計	307,000	303,000	-	-
	集落排水事業会計	16,000	16,000	0	0.0
	下水道事業会計	1,492,000	2,904,000	△ 1,412,000	△ 48.6
	公営企業水道事業会計	1,340,700	1,274,600	66,100	5.2
合	計 (A)	16,705,870	18,858,600	△ 2,152,730	△ 11.4
	各会計相互の繰入歳出 (B)	1,266,920	1,303,267	△ 36,347	△ 2.8
純	計 (A) - (B)	15,438,950	17,555,333	△ 2,116,383	△ 12.1

78 平成21年度一般会計予算(歳入1)

(単位:千円)

区 分		平成21年度		平成20年度		増減額(C) (A) - (B)	伸率 (C/B)
		予算額(A)	構成比	予算額(B)	構成比		
自 主 財 源	市 税	3,204,539	39.1%	3,299,330	38.3%	△ 94,791	△ 2.9
	分担金及び負担金	147,735	1.8%	146,596	1.7%	1,139	0.8
	使用料及び手数料	164,640	2.0%	183,205	2.1%	△ 18,565	△ 10.1
	財 産 収 入	26,370	0.3%	24,735	0.3%	1,635	6.6
	繰 入 金	116,962	1.4%	73,236	0.9%	43,726	59.7
	繰 越 金	70,000	0.9%	90,000	1.0%	△ 20,000	△ 22.2
	諸 収 入	61,240	0.7%	54,478	0.6%	6,762	12.4
	そ の 他	5,310	0.1%	4,104	0.0%	1,206	29.4
小 計	3,796,796	46.3%	3,875,684	45.0%	△ 78,888	△ 2.0	
依 存 財 源	地 方 譲 与 税	75,000	0.9%	89,000	1.0%	△ 14,000	△ 15.7
	利 子 割 交 付 金	10,000	0.1%	12,000	0.1%	△ 2,000	△ 16.7
	配 当 割 交 付 金	3,500	0.0%	9,000	0.1%	△ 5,500	△ 61.1
	株式等譲渡所得割交付金	1,500	0.0%	8,000	0.1%	△ 6,500	△ 81.3
	地方消費税交付金	220,000	2.7%	280,000	3.3%	△ 60,000	△ 21.4
	ゴルフ場利用税交付金	10,000	0.1%	10,000	0.1%	0	0.0
	自動車取得税交付金	30,000	0.4%	55,000	0.6%	△ 25,000	△ 45.5
	地方特例交付金	35,000	0.4%	26,000	0.3%	9,000	34.6
	地 方 交 付 税	2,400,000	29.2%	2,460,000	28.6%	△ 60,000	△ 2.4
	国 庫 支 出 金	649,884	7.9%	634,084	7.4%	15,800	2.5
	県 支 出 金	490,720	6.0%	483,231	5.6%	7,489	1.5
	市 債	479,600	5.8%	667,000	7.7%	△ 187,400	△ 28.1
	そ の 他	4,000	0.0%	4,001	0.0%	△ 1	△ 0.0
小 計	4,409,204	53.7%	4,737,316	55.0%	△ 328,112	△ 6.9	
合 計	8,206,000	100.0%	8,613,000	100.0%	△ 407,000	△ 4.7	

79 平成21年度予算 税収入の内訳(歳入2)

(単位:千円、%)

区 分	平成21年度	平成20年度	構成比	
			平成21年度	平成20年度
市 民 税	1,177,850	1,198,600	36.8	36.3
個人市民税	1,010,300	1,018,300	31.5	30.9
法人市民税	167,550	180,300	5.2	5.5
固 定 資 産 税	1,511,808	1,560,129	47.2	47.3
固定資産税	1,504,400	1,552,700	46.9	47.1
交付金納付金	7,408	7,429	0.2	0.2
軽 自 動 車 税	50,780	50,400	1.6	1.5
市 た ば こ 税	180,000	195,700	5.6	5.9
特 別 土 地 保 有 税	101	101	0.0	0.0
入 湯 税	92,000	94,200	2.9	2.9
都 市 計 画 税	192,000	200,200	6.0	6.1
合 計	3,204,539	3,299,330	100.0	100.0

80 平成21年度一般会計予算(歳出1)

(単位:千円、%)

区 分	平成21年度		平成20年度		増減額(C) (A)-(B)	伸率 (C/B)
	予算額(A)	構成比	予算額(B)	構成比		
1. 議 会 費	107,781	1.3	108,106	1.3	△ 325	△ 0.3
2. 総 務 費	1,151,927	14.0	1,150,762	13.4	1,165	0.1
3. 民 生 費	2,482,832	30.3	2,465,728	28.6	17,104	0.7
4. 衛 生 費	749,942	9.1	1,241,692	14.4	△ 491,750	△ 39.6
5. 農 林 水 産 業 費	217,709	2.7	223,360	2.6	△ 5,651	△ 2.5
6. 商 工 費	168,425	2.1	123,498	1.4	44,927	36.4
7. 土 木 費	1,015,954	12.4	998,595	11.6	17,359	1.7
8. 消 防 費	444,554	5.4	430,161	5.0	14,393	3.3
9. 教 育 費	544,097	6.6	570,493	6.6	△ 26,396	△ 4.6
10. 災 害 復 旧 費	10	0.0	10	0.0	0	0.0
11. 公 債 費	1,292,769	15.8	1,268,595	14.7	24,174	1.9
12. 予 備 費	30,000	0.4	32,000	0.4	△ 2,000	△ 6.3
合 計	8,206,000	100.0	8,613,000	100.0	△ 407,000	△ 4.7

81 平成21年度一般会計性質別予算(歳出2)

(単位:千円、%)

区 分	平成21年度		平成20年度		増減額(C) (A) - (B)	伸 率 (C/B)	
	予算額(A)	構成比	予算額(B)	構成比			
義務的経費	人件費	1,784,628	21.7	1,771,982	20.6	12,646	0.7
	扶助費	1,330,809	16.2	1,302,654	15.1	28,155	2.2
	公債費	1,292,510	15.8	1,268,336	14.7	24,174	1.9
	地方債元利償還金	1,292,010	15.7	1,267,836	14.7	24,174	1.9
	一時借入金利子	500	0.0	500	0.0	0	0.0
	小計	4,407,947	53.7	4,342,972	50.4	64,975	1.5
消費的経費	物件費	1,040,884	12.7	960,713	11.2	80,171	8.3
	維持補修費	35,222	0.4	46,688	0.5	△ 11,466	△ 24.6
	補助費等	1,133,489	13.8	1,103,832	12.8	29,657	2.7
	内一部事務組合分	789,294	9.6	714,448	8.3	74,846	10.5
	小計	2,209,595	26.9	2,111,233	24.5	98,362	4.7
投資的経費	普通建設事業費	301,239	3.7	828,990	9.6	△ 527,751	△ 63.7
	補助事業費	117,794	1.4	108,554	1.3	9,240	8.5
	単独事業費	94,145	1.1	666,436	7.7	△ 572,291	△ 85.9
	県営事業負担金	89,300	1.1	54,000	0.6	35,300	65.4
	災害復旧事業費	10	0.0	10	0.0	0	0.0
	失業対策事業費	0	0.0	0	0.0	0	0.0
	小計	301,249	3.7	829,000	9.6	△ 527,751	△ 63.7
その他	積立金	1,600	0.0	1,360	0.0	240	17.6
	投資及び出資金	6,382	0.1	10,414	0.1	△ 4,032	△ 38.7
	貸付金	0	0.0	0	0.0	0	0.0
	繰出金	1,249,227	15.2	1,286,021	14.9	△ 36,794	△ 2.9
	前年度繰上充用金	0	0.0	0	0.0	0	0.0
	その他	0	0.0	0	0.0	0	0.0
	予備費	30,000	0.4	32,000	0.4	△ 2,000	△ 6.3
	小計	1,287,209	15.7	1,329,795	15.4	△ 42,586	△ 3.2
合 計	8,206,000	100.0	8,613,000	100.0	△ 407,000	△ 4.7	

82 一般会計年度別決算の推移

(単位:千円)

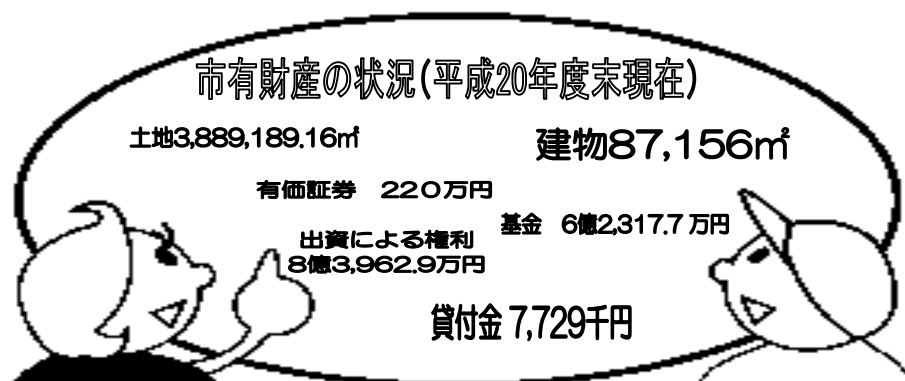
年 度	歳 入 額	歳 出 額	歳入歳出差引額	備 考
平成10年度	11,875,233	11,245,015	630,218	決算額
平成11年度	12,921,597	12,264,440	657,157	〃
平成12年度	12,410,876	11,986,817	424,059	〃
平成13年度	10,844,465	10,490,355	354,110	〃
平成14年度	9,511,342	9,320,842	190,500	〃
平成15年度	10,982,827	10,742,654	240,173	〃
平成16年度	10,551,594	10,361,714	189,880	〃
平成17年度	8,918,786	8,782,943	135,843	〃
平成18年度	8,974,606	8,686,157	288,449	〃
平成19年度	9,059,764	8,783,134	276,630	〃
平成20年度	9,067,373	8,794,121	273,252	〃
平成21年度	8,206,000	8,206,000	0	当初予算額

83 市税目別収入済決算額

(単位:千円、%)※千円未満切捨て

税 目	平成16年度	平成17年度	平成18年度	平成19年度	平成20年度
市 民 税	956,663	930,270	997,612	1,269,817	1,204,717
個 人	770,360	742,874	800,971	1,041,822	1,032,017
法 人	186,303	187,396	196,641	227,995	172,700
固 定 資 産 税	1,570,761	1,582,769	1,548,643	1,551,670	1,546,089
軽 自 動 車 税	45,523	47,005	47,770	49,015	50,289
市 た ば こ 税	220,206	209,831	210,724	206,311	188,690
特 別 土 地 保 有 税	5,368	77,271	835	585	810
入 湯 税	92,921	96,478	105,109	97,628	95,432
都 市 計 画 税	208,857	208,298	202,202	199,319	197,754
市 税 合 計	3,100,299	3,151,922	3,112,895	3,374,345	3,283,781
前 年 対 比	94.4	101.7	98.8	108.4	97.3

84 市有財産の状況(一般会計)



85 平成20年度市税の状況と市民1人当りの金額

税の種類	収入済額(千円)	市民1人当たり(円)	納入者
固定資産税	1,546,089	60,515	土地・家屋の償却資産等の所有者
市民税	1,204,717	47,153	市に住所がある個人・法人
市たばこ税	206,311	8,075	たばこ消費者
都市計画税	197,754	7,740	都市計画区域内所在の土地・家屋所有者
入湯税	95,432	3,735	鉱泉浴場の入湯客
特別土地保有税	810	32	基準面積以上の土地の所有者及び取得者
軽自動車税	50,289	1,968	軽自動車の所有者
計	3,301,402	127,951	

86 市債の状況(平成20年度末現在)

(単位: 千円) ※千円未満切捨て

借入先別		目的別	
項目	金額	項目	金額
政府資金	5,330,302	土木債	2,086,093
財政融資資金	4,048,157	教育債	515,383
郵貯資金	381,493	保健衛生債	726,310
簡保資金	900,651	公営住宅債	119,754
公営企業金融公庫	659,444	農林水産業債	339,323
市中銀行	373,281	商工債	1,136,606
その他金融機関	1,412,393	公営企業債	119,754
保険会社等	723,180	減税補てん債	868,447
共済等	246,151	臨時財政対策債	2,394,135
縣市町村振興資金他	468,889	その他	907,837
総額			9,213,642