

75 市の職員 (平成20年4月1日現在)

(単位:人)

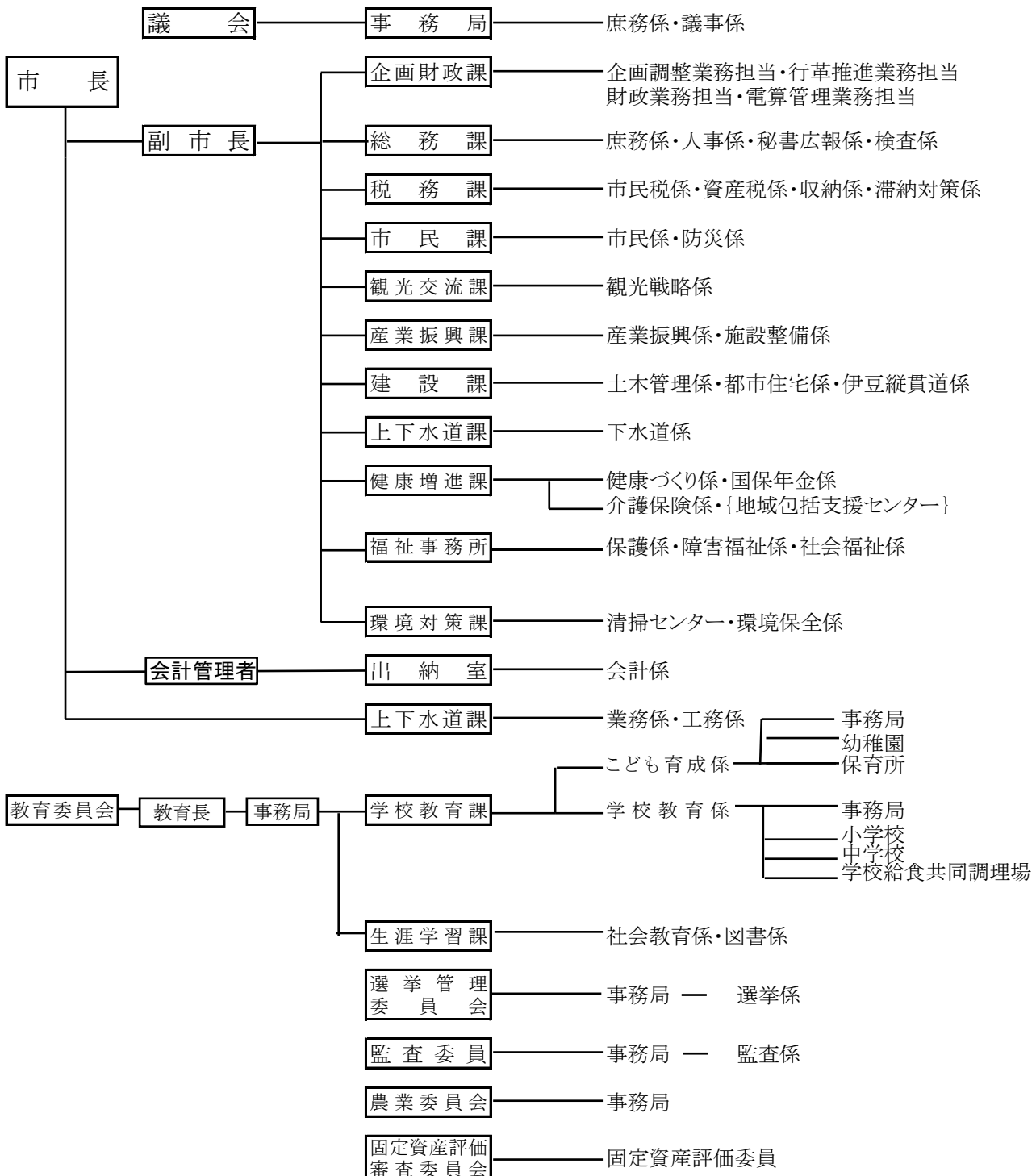
区分	総数	市長部局	議会事務局	選挙管理委員会事務局	監査委員事務局	農業委員会事務局	教育委員会事務局	水道課	※一部事務組合派遣
総数	259	162	4	1	2	1	76	13	2
一般職	177	139	4	1	2	1	17	11	2
その他	82	23	0	0	0	0	59	2	0

*市長部局は特別会計職員を含む

資料:総務課

*その他(現業職・保育士・幼稚園教諭)

76 行政機構図



77 平成20年度各会計歳入歳出予算

(単位:千円)

区 分		平成20年度 予算額	平成19年度 予算額	増 減	伸率 (%)
一	般 会 計	8,613,000	8,487,000	126,000	1.5
特	別 会 計	10,245,600	10,999,100	△ 753,500	△ 6.9
普通会計	下田駅前広場整備事業会計	12,000	12,000	0	0.0
	公共用地取得会計	15,400	15,400	0	0.0
公営企業 等会計	稲梓財産区会計	1,100	3,300	△ 2,200	△ 66.7
	国民健康保険事業会計	3,605,000	3,705,400	△ 100,400	△ 2.7
	老人保健会計	251,500	3,003,000	△ 2,751,500	△ 91.6
	介護保険会計	1,863,000	1,787,000	76,000	4.3
	後期高齢者医療特別会計	303,000	-	-	-
	集落排水事業会計	16,000	16,000	0	0.0
	下水道事業会計	2,904,000	1,255,000	1,649,000	131.4
	公営企業水道事業会計	1,274,600	1,202,000	72,600	6.0
合 計 (A)		18,858,600	19,486,100	△ 627,500	△ 3.2
各会計相互の繰入歳出 (B)		1,303,267	1,547,079	△ 243,812	△ 15.8
純 計 (A) - (B)		17,555,333	17,939,021	△ 383,688	△ 2.1

78 平成20年度一般会計予算(歳入1)

(単位:千円)

区 分	平成20年度		平成19年度		増減額(C) (A) - (B)	伸率 (C/B)	
	予算額(A)	構成比	予算額(B)	構成比			
自主財源	市 税	3,299,330	38.3%	3,314,301	39.1%	△ 14,971	△ 0.5
	分担金及び負担金	146,596	1.7%	155,469	1.8%	△ 8,873	△ 5.7
	使用料及び手数料	183,205	2.1%	138,802	1.6%	44,403	32.0
	財 産 収 入	24,735	0.3%	51,904	0.6%	△ 27,169	△ 52.3
	繰 入 金	73,236	0.9%	90,435	1.1%	△ 17,199	△ 19.0
	繰 越 金	90,000	1.0%	80,000	0.9%	10,000	12.5
	諸 収 入	54,478	0.6%	54,196	0.6%	282	0.5
	そ の 他	4,104	0.0%	6,353	0.1%	△ 2,249	△ 35.4
小 計	3,875,684	45.0%	3,891,460	45.9%	△ 15,776	△ 0.4	
依存財源	地 方 譲 与 税	89,000	1.0%	90,000	1.1%	△ 1,000	△ 1.1
	利 子 割 交 付 金	12,000	0.1%	8,000	0.1%	4,000	50.0
	配 当 割 交 付 金	9,000	0.1%	9,000	0.1%	0	0.0
	株式等譲渡所得割交付金	8,000	0.1%	8,000	0.1%	0	0.0
	地方消費税交付金	280,000	3.3%	280,000	3.3%	0	0.0
	ゴルフ場利用税交付金	10,000	0.1%	10,000	0.1%	0	0.0
	自動車取得税交付金	55,000	0.6%	65,000	0.8%	△ 10,000	△ 15.4
	地方特例交付金	26,000	0.3%	22,600	0.3%	3,400	15.0
	地 方 交 付 税	2,460,000	28.6%	2,355,000	27.7%	105,000	4.5
	国 庫 支 出 金	634,084	7.4%	634,641	7.5%	△ 557	△ 0.1
	県 支 出 金	483,231	5.6%	456,598	5.4%	26,633	5.8
	市 債	667,000	7.7%	652,700	7.7%	14,300	2.2
	そ の 他	4,001	0.0%	4,001	0.0%	0	0.0
小 計	4,737,316	55.0%	4,595,540	54.1%	141,776	3.1	
合 計		8,613,000	100.0%	8,487,000	100.0%	126,000	1.5

79 平成20年度予算 税収入の内訳(歳入2)

(単位:千円、%)

区 分	平成20年度	平成19年度	構成比	
			平成20年度	平成19年度
市 民 税	1,198,600	1,225,500	36.3	37.0
個人市民税	1,018,300	1,026,700	30.9	31.0
法人市民税	180,300	198,800	5.5	6.0
固 定 資 産 税	1,560,129	1,538,600	47.3	46.4
固定資産税	1,552,700	1,528,800	47.1	46.1
交付金納付金	7,429	9,800	0.2	0.3
軽 自 動 車 税	50,400	49,200	1.5	1.5
市 た ば こ 税	195,700	206,000	5.9	6.2
特 別 土 地 保 有 税	101	101	0.0	0.0
入 湯 税	94,200	94,900	2.9	2.9
都 市 計 画 税	200,200	200,000	6.1	6.0
合 計	3,299,330	3,314,301	100.0	100.0

80 平成20年度一般会計予算(歳出1)

(単位:千円、%)

区 分	平成20年度		平成19年度		増減額(C) (A)-(B)	伸率 (C/B)
	予算額(A)	構成比	予算額(B)	構成比		
1. 議 会 費	108,106	1.5	117,509	1.5	△ 9,403	△ 8.0
2. 総 務 費	1,150,762	13.2	1,088,758	13.3	62,004	5.7
3. 民 生 費	2,465,728	26.3	2,199,352	27.8	266,376	12.1
4. 衛 生 費	1,241,692	12.5	1,371,559	12.2	△ 129,867	△ 9.5
5. 農 林 水 産 業 費	223,360	3.2	252,916	3.0	△ 29,556	△ 11.7
6. 商 工 費	123,498	3.0	130,763	2.0	△ 7,265	△ 5.6
7. 土 木 費	998,595	10.7	1,025,366	10.7	△ 26,771	△ 2.6
8. 消 防 費	430,161	5.5	423,354	5.6	6,807	1.6
9. 教 育 費	570,493	7.8	548,757	6.9	21,736	4.0
10. 災 害 復 旧 費	10	0.0	10	0.0	0	0.0
11. 公 債 費	1,268,595	16.1	1,311,656	16.8	△ 43,061	△ 3.3
12. 予 備 費	32,000	0.2	17,000	0.2	15,000	88.2
合 計	8,613,000	100.0	8,487,000	100.0	126,000	1.5

81 平成20年度一般会計性質別予算(歳出2)

(単位:千円、%)

区 分	平成20年度		平成19年度		増減額(C) (A)-(B)	伸 率 (C/B)	
	予算額(A)	構成比	予算額(B)	構成比			
義務的経費	人件費	1,771,982	20.6	1,918,732	24.7	△ 146,750	△ 7.6
	扶助費	1,302,654	15.1	1,251,689	15.1	50,965	4.1
	公債費	1,268,336	14.7	1,311,399	16.8	△ 43,063	△ 3.3
	地方債元利償還金	1,267,836	14.7	1,310,399	16.8	△ 42,563	△ 3.2
	一時借入金利子	500	0.0	1,000	0.0	△ 500	△ 50.0
	小計	4,342,972	50.4	4,481,820	56.6	△ 138,848	△ 3.1
消費的経費	物件費	960,713	11.2	974,461	12.1	△ 13,748	△ 1.4
	維持補修費	46,688	0.5	30,367	0.4	16,321	53.7
	補助費等	1,103,832	12.8	787,573	10.6	316,259	40.2
	内一部事務組合分	714,448	8.3	465,746	6.5	248,702	53.4
	小計	2,111,233	24.5	1,792,401	23.1	318,832	17.8
投資的経費	普通建設事業費	828,990	9.6	648,573	3.7	180,417	27.8
	補助事業費	108,554	1.3	125,903	1.6	△ 17,349	△ 13.8
	単独事業費	666,436	7.7	477,370	1.0	189,066	39.6
	県営事業負担金	54,000	0.6	45,300	1.1	8,700	19.2
	災害復旧事業費	10	0.0	10	0.0	0	0.0
	失業対策事業費	0	0.0	0	0.0	0	0.0
	小計	829,000	9.6	648,583	3.7	180,417	27.8
その他	積立金	1,360	0.0	1,216	0.1	144	11.8
	投資及び出資金	10,414	0.1	39,106	0.2	△ 28,692	△ 73.4
	貸付金	0	0.0	0	0.0	0	0.0
	繰出金	1,286,021	14.9	1,506,874	16.1	△ 220,853	△ 14.7
	前年度繰上充用金	0	0.0	0	0.0	0	0.0
	その他	0	0.0	0	0.0	0	0.0
	予備費	32,000	0.4	17,000	0.2	15,000	88.2
	小計	1,329,795	15.4	1,564,196	16.6	△ 234,401	△ 15.0
合 計	8,613,000	100.0	8,487,000	100.0	126,000	1.5	

82 一般会計年度別決算の推移

(単位:千円)

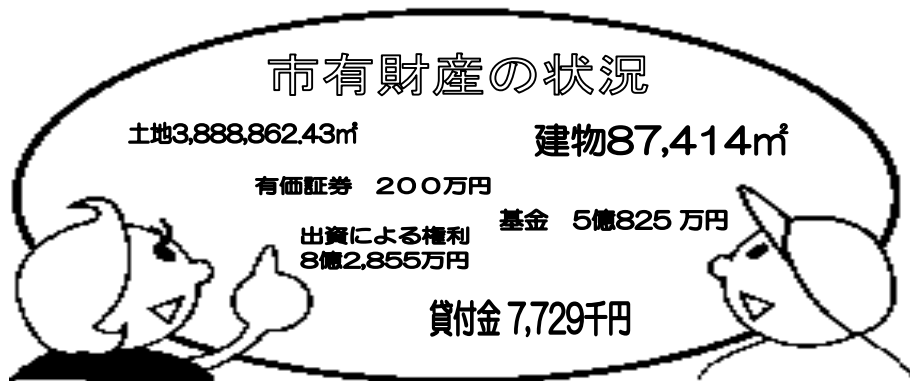
年 度	歳 入 額	歳 出 額	歳入歳出差引額	備 考
平成9年度	10,692,372	10,404,145	288,227	決算額
平成10年度	11,875,233	11,245,015	630,218	〃
平成11年度	12,921,597	12,264,440	657,157	〃
平成12年度	12,410,876	11,986,817	424,059	〃
平成13年度	10,844,465	10,490,355	354,110	〃
平成14年度	9,511,342	9,320,842	190,500	〃
平成15年度	10,982,827	10,742,654	240,173	〃
平成16年度	10,551,594	10,361,714	189,880	〃
平成17年度	8,918,786	8,782,943	135,843	〃
平成18年度	8,974,606	8,686,157	288,449	〃
平成19年度	9,059,764	8,783,134	276,630	〃
平成20年度	8,613,000	8,613,000		当初予算額

83 市税目別収入済決算額

(単位:千円、%)

税 目	平成15年度	平成16年度	平成17年度	平成18年度	平成19年度
市 民 税	977,365	956,663	930,270	997,612	1,269,817
個 人	782,660	770,360	742,874	800,971	1,041,822
法 人	194,705	186,303	187,396	196,641	227,995
固 定 資 産 税	1,564,206	1,570,761	1,582,769	1,548,643	1,551,670
軽 自 動 車 税	44,735	45,523	47,005	47,770	49,015
市 た ば こ 税	219,779	220,206	209,831	210,724	206,311
特 別 土 地 保 有 税	123,450	5,368	77,271	835	585
入 湯 税	81,173	92,921	96,478	105,109	97,628
都 市 計 画 税	208,937	208,857	208,298	202,202	199,319
市 税 合 計	3,219,645	3,100,299	3,151,922	3,112,895	3,374,345
前 年 対 比	96.9	96.3	101.7	98.8	108.4

84 市有財産の状況



85 平成19年度市税の状況と市民1人当りの金額

税の種類	収入済額(千円)	市民1人当たり(円)	納入者
固定資産税	1,551,670	60,138	土地・家屋の償却資産等の所有者
市民税	1,269,817	49,214	市に住所がある個人・法人
市たばこ税	206,311	7,996	たばこ消費者
都市計画税	199,319	7,725	都市計画区域内所在の土地・家屋所有者
入湯税	97,628	3,784	鉱泉浴場の入湯客
特別土地保有税	585	23	基準面積以上の土地の所有者及び取得者
軽自動車税	49,015	1,900	軽自動車の所有者
計	3,374,345	130,778	

86 市債の状況 (平成19年度末現在)

(単位: 千円)

借入先別		目的別	
項目	金額	項目	金額
政府資金	5,281,945	土木債	2,391,589
財政融資資金	3,846,455	教育債	582,565
郵貯資金	432,579	保健衛生債	452,547
簡保資金	1,002,911	公営住宅債	127,757
公営企業金融公庫	689,216	農林水産業債	369,982
市中銀行	460,945	商工債	1,380,844
その他金融機関	1,499,730	公営企業債	586,465
保険会社等	838,986	減税補てん債	976,393
共済等	277,298	臨時財政対策債	2,237,964
縣市町村振興資金他	584,960	その他	526,976
総額			9,633,082