

75 市の職員（平成19年4月1日現在）

(単位:人)

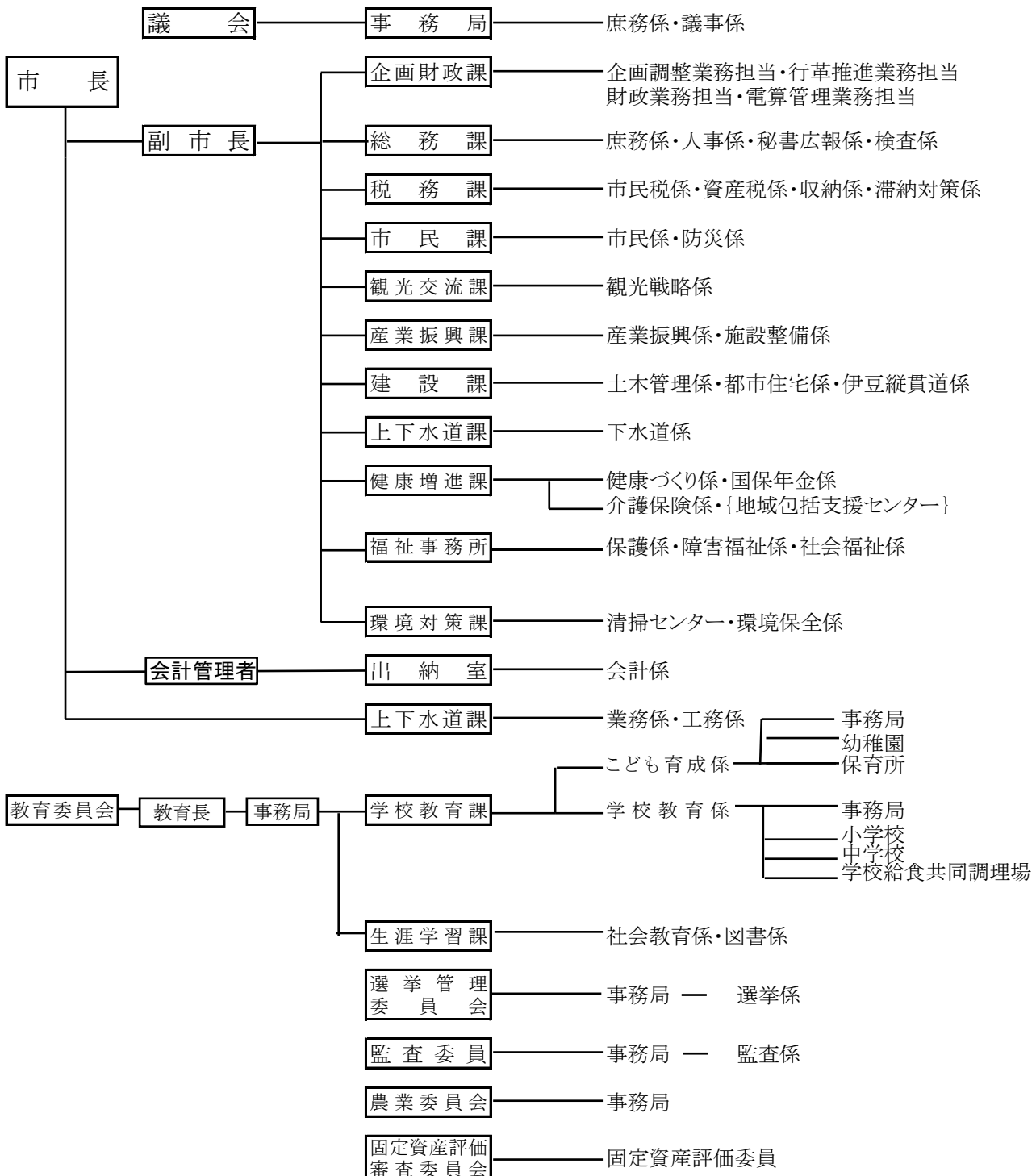
区分	総数	市長部局	議会事務局	選挙管理委員会事務局	監査委員事務局	農業委員会事務局	教育委員会事務局	水道課	※一部事務組合派遣
総数	273	175	4	1	2	1	77	13	2
一般職	181	142	4	1	2	1	20	11	2
その他	92	33	0	0	0	0	57	2	0

\*市長部局は特別会計職員を含む

資料:総務課

\*その他(現業職・保育士・幼稚園教諭)

76 行政機構図



77 平成19年度各会計歳入歳出予算

(単位:千円)

区 分		平成19年度 予算額	平成18年度 予算額	増 減	伸率 (%)
一	一般会計	8,487,000	8,119,000	368,000	4.5
特	特別会計	10,999,100	11,100,300	△ 101,200	△ 0.9
	普通会計				
	下田駅前広場整備事業会計	12,000	14,000	△ 2,000	△ 14.3
	公共用地取得会計	15,400	15,400	0	0.0
	公営企業等会計				
	稲梓財産区会計	3,300	1,000	2,300	230.0
	国民健康保険事業会計	3,705,400	3,718,000	△ 12,600	△ 0.3
	老人保健会計	3,003,000	2,892,000	111,000	3.8
	介護保険会計	1,787,000	1,891,100	△ 104,100	△ 5.5
	集落排水事業会計	16,000	17,900	△ 1,900	△ 10.6
	下水道事業会計	1,255,000	1,405,000	△ 150,000	△ 10.7
	公営企業水道事業会計	1,202,000	1,145,900	56,100	4.9
合	計 (A)	19,486,100	19,219,300	266,800	1.4
	各会計相互の繰入歳出 (B)	1,547,079	1,336,231	210,848	15.8
純	計 (A) - (B)	17,939,021	17,883,069	55,952	0.3

78 平成19年度一般会計予算(歳入1)

(単位:千円)

区 分	平成19年度		平成18年度		増減額(C) (A) - (B)	伸率 (C/B)	
	予算額(A)	構成比	予算額(B)	構成比			
自主財源	市 税	3,314,301	39.1%	3,111,901	38.3%	202,400	6.5
	分担金及び負担金	155,469	1.8%	162,329	2.0%	△ 6,860	△ 4.2
	使用料及び手数料	138,802	1.6%	123,166	1.5%	15,636	12.7
	財産収入	51,904	0.6%	28,234	0.3%	23,670	83.8
	繰入金	90,435	1.1%	103,464	1.3%	△ 13,029	△ 12.6
	繰越金	80,000	0.9%	80,000	1.0%	0	0.0
	諸収入	54,196	0.6%	107,270	1.3%	△ 53,074	△ 49.5
	その他	6,353	0.1%	9,252	0.1%	△ 2,899	△ 31.3
小計	3,891,460	45.9%	3,725,616	45.9%	165,844	4.5	
依存財源	地方譲与税	90,000	1.1%	274,600	3.4%	△ 184,600	△ 67.2
	利子割交付金	8,000	0.1%	8,000	0.1%	0	0.0
	配当割交付金	9,000	0.1%	5,000	0.1%	4,000	80.0
	株式等譲渡所得割交付金	8,000	0.1%	6,000	0.1%	2,000	33.3
	地方消費税交付金	280,000	3.3%	290,000	3.6%	△ 10,000	△ 3.4
	ゴルフ場利用税交付金	10,000	0.1%	10,000	0.1%	0	0.0
	自動車取得税交付金	65,000	0.8%	70,000	0.9%	△ 5,000	△ 7.1
	地方特例交付金	22,600	0.3%	56,000	0.7%	△ 33,400	△ 59.6
	地方交付税	2,355,000	27.7%	2,210,000	27.2%	145,000	6.6
	国庫支出金	634,641	7.5%	615,720	7.6%	18,921	3.1
	県支出金	456,598	5.4%	413,763	5.1%	42,835	10.4
	市債	652,700	7.7%	430,300	5.3%	222,400	51.7
その他	4,001	0.0%	4,001	0.0%	0	0.0	
小計	4,595,540	54.1%	4,393,384	54.1%	202,156	4.6	
合 計	8,487,000	100.0%	8,119,000	100.0%	368,000	4.5	

## 79 平成19年度予算 税収入の内訳(歳入2)

(単位:千円、%)

区 分	平成19年度	平成18年度	構成比	
			平成19年度	平成18年度
市 民 税	1,225,500	1,016,900	30.2	32.7
個人市民税	1,026,700	824,200	24.0	26.5
法人市民税	198,800	192,700	6.2	6.2
固 定 資 産 税	1,538,600	1,531,500	50.1	49.3
固定資産税	1,528,800	1,520,900	49.7	48.9
交付金納付金	9,800	10,600	0.4	0.4
軽 自 動 車 税	49,200	48,600	1.4	1.6
市 た ば こ 税	206,000	221,600	6.7	7.1
特 別 土 地 保 有 税	101	1,001	2.2	0.0
入 湯 税	94,900	92,200	2.8	3.0
都 市 計 画 税	200,000	200,100	6.6	6.4
合 計	3,314,301	3,111,901	100.0	100.0

## 80 平成19年度一般会計予算(歳出1)

(単位:千円、%)

区 分	平成19年度		平成18年度		増減額(C) (A)-(B)	伸率 (C/B)
	予算額(A)	構成比	予算額(B)	構成比		
1. 議 会 費	117,509	1.5	120,987	1.5	△ 3,478	△ 2.9
2. 総 務 費	1,088,758	13.2	1,078,662	13.3	10,096	0.9
3. 民 生 費	2,199,352	26.3	2,254,683	27.8	△ 55,331	△ 2.5
4. 衛 生 費	1,371,559	12.5	992,333	12.2	379,226	38.2
5. 農 林 水 産 業 費	252,916	3.2	241,856	3.0	11,060	4.6
6. 商 工 費	130,763	3.0	160,737	2.0	△ 29,974	△ 18.6
7. 土 木 費	1,025,366	10.7	872,058	10.7	153,308	17.6
8. 消 防 費	423,354	5.5	453,262	5.6	△ 29,908	△ 6.6
9. 教 育 費	548,757	7.8	562,051	6.9	△ 13,294	△ 2.4
10. 災 害 復 旧 費	10	0.0	10	0.0	0	0.0
11. 公 債 費	1,311,656	16.1	1,361,333	16.8	△ 49,677	△ 3.6
12. 予 備 費	17,000	0.2	21,028	0.2	△ 4,028	△ 19.2
合 計	8,487,000	100.0	8,119,000	100.0	368,000	4.5

## 81 平成19年度一般会計性質別予算(歳出2)

(単位:千円、%)

区 分	平成19年度		平成18年度		増減額(C) (A) - (B)	伸 率 (C / B)	
	予算額(A)	構成比	予算額(B)	構成比			
義務的経費	人件費	1,918,732	22.6	2,000,027	24.7	△ 81,295	△ 4.1
	扶助費	1,251,689	14.7	1,228,107	15.1	23,582	1.9
	公債費	1,311,399	15.5	1,361,096	16.8	△ 49,697	△ 3.7
	地方債元利償還金	1,310,399	15.4	1,360,096	16.8	△ 49,697	△ 3.7
	一時借入金利子	1,000	0.0	1,000	0.0	0	0.0
	小計	4,481,820	52.8	4,589,230	56.6	△ 107,410	△ 2.3
消費的経費	物件費	974,461	11.5	985,395	12.1	△ 10,934	△ 1.1
	維持補修費	30,367	0.4	29,120	0.4	1,247	4.3
	補助費等	787,573	9.3	862,410	10.6	△ 74,837	△ 8.7
	内一部事務組合分	465,746	5.5	528,466	6.5	△ 62,720	△ 11.9
	小計	1,792,401	21.1	1,876,925	23.1	△ 84,524	△ 4.5
投資的経費	普通建設事業費	648,573	7.6	300,412	3.7	348,161	115.9
	補助事業費	125,903	1.5	130,706	1.6	△ 4,803	△ 3.7
	単独事業費	477,370	5.6	83,406	1.0	393,964	472.3
	県営事業負担金	45,300	0.5	86,300	1.1	△ 41,000	△ 47.5
	災害復旧事業費	10	0.0	10	0.0	0	0.0
	失業対策事業費	0	0.0	0	0.0	0	0.0
	小計	648,583	7.6	300,422	3.7	348,161	115.9
その他	積立金	1,216	0.0	4,215	0.1	△ 2,999	△ 71.2
	投資及び出資金	39,106	0.5	20,201	0.2	18,905	93.6
	貸付金	0	0.0	0	0.0	0	0.0
	繰出金	1,506,874	17.8	1,306,979	16.1	199,895	15.3
	前年度繰上充用金	0	0.0	0	0.0	0	0.0
	その他	0	0.0	0	0.0	0	0.0
	予備費	17,000	0.2	21,028	0.2	△ 4,028	△ 19.2
	小計	1,564,196	18.4	1,352,423	16.6	211,773	15.7
合計	8,487,000	100.0	8,119,000	100.0	368,000	4.5	

## 82 一般会計年度別決算の推移

(単位:千円)

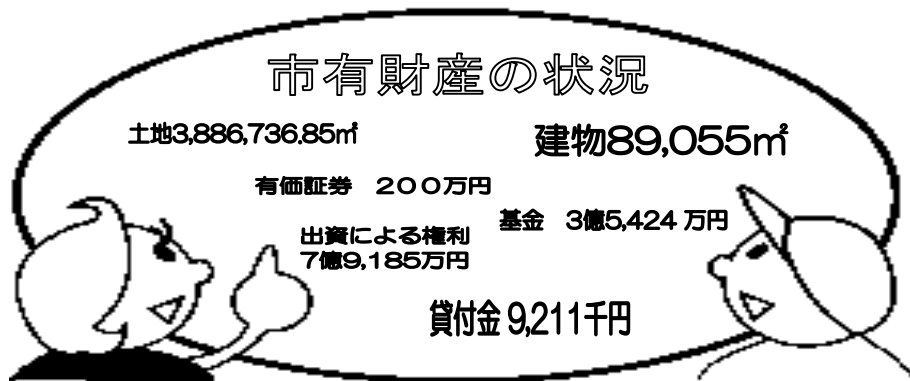
年 度	歳 入 額	歳 出 額	歳入歳出差引額	備 考
平成 8年度	10,771,216	10,248,644	522,572	決算額
平成 9年度	10,692,372	10,404,145	288,227	〃
平成10年度	11,875,233	11,245,015	630,218	〃
平成11年度	12,921,597	12,264,440	657,157	〃
平成12年度	12,410,876	11,986,817	424,059	〃
平成13年度	10,844,465	10,490,355	354,110	〃
平成14年度	9,511,342	9,320,842	190,500	〃
平成15年度	10,982,827	10,742,654	240,173	〃
平成16年度	10,551,594	10,361,714	189,880	〃
平成17年度	8,918,786	8,782,943	135,843	〃
平成18年度	8,974,606	8,686,157	288,449	〃
平成19年度	8,487,000	8,487,000		当初予算額

## 83 市税目別収入済決算額

(単位:千円、%)

税 目	平成14年度	平成15年度	平成16年度	平成17年度	平成18年度
市 民 税	1,057,942	977,365	956,663	930,270	997,612
個 人	853,472	782,660	770,360	742,874	800,971
法 人	204,470	194,705	186,303	187,396	196,641
固 定 資 産 税	1,649,486	1,564,206	1,570,761	1,582,769	1,548,643
軽 自 動 車 税	43,378	44,735	45,523	47,005	47,770
市 た ば こ 税	217,741	219,779	220,206	209,831	210,724
特 別 土 地 保 有 税	51,200	123,450	5,368	77,271	835
入 湯 税	83,943	81,173	92,921	96,478	105,109
都 市 計 画 税	219,940	208,937	208,857	208,298	202,202
市 税 合 計	3,323,630	3,219,645	3,100,299	3,151,922	3,112,895
前 年 対 比	97.0	96.9	96.3	101.7	98.8

84 市有財産の状況



85 平成18年度市税の状況と市民1人当りの金額

税の種類	収入済額(千円)	市民1人当たり(円)	納入者
固定資産税	1,548,643	59,115	土地・家屋の償却資産等の所有者
市民税	997,613	38,081	市に住所がある個人・法人
市たばこ税	210,724	8,044	たばこ消費者
都市計画税	202,202	7,719	都市計画区域内所在の土地・家屋所有者
入湯税	105,109	4,012	鉱泉浴場の入湯客
特別土地保有税	835	32	基準面積以上の土地の所有者及び取得者
軽自動車税	47,770	1,823	軽自動車の所有者
計	3,112,896	118,826	

86 市債の状況 (平成18年度末現在)

(単位: 千円)

借入先別		目的別	
項目	金額	項目	金額
政府資金	5,512,487	土木債	2,694,038
財政融資資金	3,923,130	教育債	805,395
郵貯資金	467,354	保健衛生債	280,771
簡保資金	1,122,002	公営住宅債	135,476
公営企業金融公庫	708,315	農林水産業債	388,697
市中銀行	453,550	商工債	1,634,992
その他金融機関	1,565,828	公営企業債	135,476
保険会社等	954,792	減税補てん債	1,071,724
共済等	333,318	臨時財政対策債	2,041,793
県市町村振興資金他	706,319	その他	1,046,248
総額			10,234,610