

76 市の職員（平成18年4月1日現在）

（単位：人）

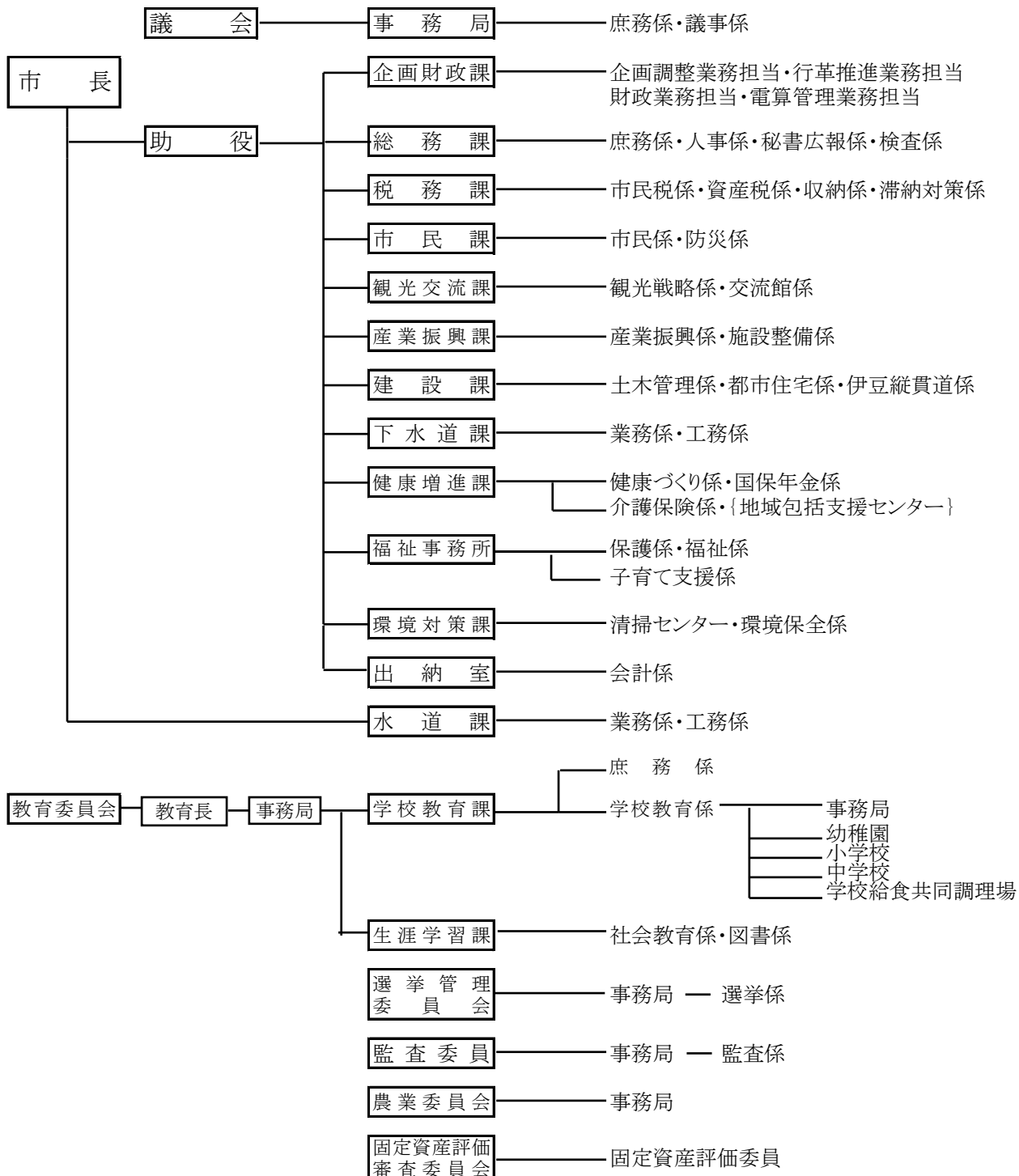
区分	総数	市長部局	議会事務局	選挙管理委員会事務局	監査委員事務局	農業委員会事務局	教育委員会事務局	水道課	※一部事務組合派遣
総数	289	220	4	1	2	1	47	14	2
一般職	188	152	4	1	2	1	16	12	2
その他	101	68	0	0	0	0	31	2	0

\*市長部局は特別会計職員を含む

資料：総務課

\*その他（現業職・保育士・幼稚園教諭）

77 行政機構図



## 78 平成18年度各会計歳入歳出予算

(単位:千円)

区 分		平成18年度 予算額	平成17年度 予算額	増 減	伸率 (%)
一	一般会計	8,119,000	8,482,000	△ 363,000	△ 4.3
特	特別会計	11,100,300	10,308,200	792,100	7.7
	普通会計	14,000	11,600	2,400	20.7
	下田駅前広場整備事業会計	15,400	15,400	0	0.0
	公共用地取得会計	1,000	1,500	△ 500	△ 33.3
	稲梓財産区会計	3,718,000	3,098,000	620,000	20.0
	国民健康保険事業会計	2,892,000	2,882,600	9,400	0.3
	老人保健会計	1,891,100	1,555,400	335,700	21.6
	介護保険会計	17,900	18,000	△ 100	△ 0.6
	集落排水事業会計	1,405,000	1,373,000	32,000	2.3
	下水道事業会計	1,145,900	1,352,700	△ 206,800	△ 15.3
	公営企業等会計				
	稲梓財産区会計				
	国民健康保険事業会計				
	老人保健会計				
	介護保険会計				
	集落排水事業会計				
	下水道事業会計				
	公営企業水道事業会計				
合	計 (A)	19,219,300	18,790,200	429,100	2.3
	各会計相互の繰入歳出 (B)	1,336,231	1,295,000	41,231	3.2
	純 計 (A) - (B)	17,883,069	17,495,200	387,869	2.2

## 79 平成18年度一般会計予算(歳入1)

(単位:千円)

区 分	平成18年度		平成17年度		増減額(C) (A) - (B)	伸率 (C/B)	
	予算額(A)	構成比	予算額(A)	構成比			
自 主 財 源	市 税	3,111,901	38.3%	3,173,741	37.4%	△ 61,840	△ 1.9
	分担金及び負担金	162,329	2.0%	151,885	1.8%	10,444	6.9
	使用料及び手数料	123,166	1.5%	169,337	2.0%	△ 46,171	△ 27.3
	財産収入	28,234	0.3%	19,684	0.2%	8,550	43.4
	繰入金	103,464	1.3%	135,705	1.6%	△ 32,241	△ 23.8
	繰越金	80,000	1.0%	70,000	0.8%	10,000	14.3
	諸収入	107,270	1.3%	78,927	0.9%	28,343	35.9
	その他	9,252	0.1%	6,902	0.1%	2,350	34.0
	小計	3,725,616	45.9%	3,806,181	44.9%	△ 80,565	△ 2.1
	依	地方譲与税	274,600	3.4%	189,700	2.2%	84,900
利子割交付金		8,000	0.1%	11,000	0.1%	△ 3,000	△ 27.3
配当割交付金		5,000	0.1%	4,000	0.0%	1,000	25.0
株式等譲渡所得割交付金		6,000	0.1%	1,500	0.0%	4,500	300.0
地方消費税交付金		290,000	3.6%	300,000	3.5%	△ 10,000	△ 3.3
ゴルフ場利用税交付金		10,000	0.1%	10,000	0.1%	0	0.0
自動車取得税交付金		70,000	0.9%	66,000	0.8%	4,000	6.1
地方特例交付金		56,000	0.7%	79,000	0.9%	△ 23,000	△ 29.1
地方交付税		2,210,000	27.2%	2,410,000	28.4%	△ 200,000	△ 8.3
国庫支出金		615,720	7.6%	689,927	8.1%	△ 74,207	△ 10.8
県支出金		413,763	5.1%	396,191	4.7%	17,572	4.4
市債		430,300	5.3%	514,500	6.1%	△ 84,200	△ 16.4
その他		4,001	0.0%	4,001	0.0%	0	0.0
小計		4,393,384	54.1%	4,675,819	55.1%	△ 282,435	△ 6.0
合 計	8,119,000	100.0%	8,482,000	100.0%	△ 363,000	△ 4.3	

## 80 平成18年度予算 税収入の内訳(歳入2)

(単位:千円、%)

区 分	平成18年度	平成17年度	構成比	
			平成18年度	平成17年度
市 民 税	1,016,900	958,700	32.7	30.2
個人市民税	824,200	762,600	26.5	24.0
法人市民税	192,700	196,100	6.2	6.2
固 定 資 産 税	1,531,500	1,587,540	49.3	50.1
固定資産税	1,520,900	1,576,900	48.9	49.7
交付金納付金	10,600	10,640	0.4	0.4
軽 自 動 車 税	48,600	45,400	1.6	1.4
市 た ば こ 税	221,600	213,000	7.1	6.7
特 別 土 地 保 有 税	1,001	70,801	0.0	2.2
入 湯 税	92,200	88,000	3.0	2.8
都 市 計 画 税	200,100	210,300	6.4	6.6
合 計	3,111,901	3,173,741	100.0	100.0

## 81 平成18年度一般会計予算(歳出1)

(単位:千円、%)

区 分	平成18年度		平成17年度		増減額(C) (A)-(B)	伸率 (C/B)
	予算額(A)	構成比	予算額(A)	構成比		
1. 議 会 費	125,015	1.5	128,553	1.5	△ 3,538	△ 2.8
2. 総 務 費	1,078,662	13.3	1,122,632	13.2	△ 43,970	△ 3.9
3. 民 生 費	2,254,683	27.8	2,226,225	26.3	28,458	1.3
4. 衛 生 費	992,333	12.2	1,063,417	12.5	△ 71,084	△ 6.7
5. 農 林 水 産 業 費	241,856	3.0	272,776	3.2	△ 30,920	△ 11.3
6. 商 工 費	160,737	2.0	257,197	3.0	△ 96,460	△ 37.5
7. 土 木 費	872,058	10.7	903,003	10.7	△ 30,945	△ 3.4
8. 消 防 費	453,262	5.6	466,311	5.5	△ 13,049	△ 2.8
9. 教 育 費	562,051	6.9	664,174	7.8	△ 102,123	△ 15.4
10. 災 害 復 旧 費	10	0.0	10	0.0	0	0.0
11. 公 債 費	1,361,333	16.8	1,361,702	16.1	△ 369	0.0
12. 予 備 費	17,000	0.2	16,000	0.2	1,000	6.3
合 計	8,119,000	100.0	8,482,000	100.0	△ 363,000	△ 4.3

82 平成18年度一般会計性質別予算(歳出2)

(単位:千円、%)

区 分	平成18年度		平成17年度		増減額(C) (A)-(B)	伸 率 (C/B)	
	予算額(A)	構成比	予算額(A)	構成比			
義務的経費	人件費	2,004,055	24.7	2,186,249	25.8	△ 182,194	△ 8.3
	扶助費	1,228,107	15.1	1,231,517	14.5	△ 3,410	△ 0.3
	公債費	1,361,096	16.8	1,361,375	16.0	△ 279	△ 0.0
	地方債元利償還金	1,360,096	16.8	1,360,875	16.0	△ 779	△ 0.1
	一時借入金利子	1,000	0.0	500	0.0	500	100.0
	小計	<b>4,593,258</b>	<b>56.6</b>	<b>4,779,141</b>	<b>56.3</b>	<b>△ 185,883</b>	<b>△ 3.9</b>
消費的経費	物件費	985,395	12.1	919,173	10.8	66,222	7.2
	維持補修費	29,120	0.4	27,538	0.3	1,582	5.7
	補助費等	862,410	10.6	1,065,300	12.6	△ 202,890	△ 19.0
	内一部事務組合分	528,466	6.5	580,420	6.8	△ 51,954	△ 9.0
	小計	<b>1,876,925</b>	<b>23.1</b>	<b>2,012,011</b>	<b>23.7</b>	<b>△ 135,086</b>	<b>△ 6.7</b>
投資的経費	普通建設事業費	300,412	3.7	362,182	4.3	△ 61,770	△ 17.1
	補助事業費	130,706	1.6	141,889	1.7	△ 11,183	△ 7.9
	単独事業費	83,406	1.0	165,940	2.0	△ 82,534	△ 49.7
	県営事業負担金	86,300	1.1	54,353	0.6	31,947	58.8
	災害復旧事業費	10	0.0	10	0.0	0	0.0
	失業対策事業費	0	0.0	0	0.0	0	0.0
	小計	<b>300,422</b>	<b>3.7</b>	<b>362,192</b>	<b>4.3</b>	<b>△ 61,770</b>	<b>△ 17.1</b>
その他	積立金	4,215	0.1	10,541	0.1	△ 6,326	△ 60.0
	投資及び出資金	20,201	0.2	33,923	0.4	△ 13,722	△ 40.5
	貸付金	0	0.0	0	0.0	0	0.0
	繰出金	1,306,979	16.1	1,268,192	15.0	38,787	3.1
	前年度繰上充用金	0	0.0	0	0.0	0	0.0
	その他	0	0.0	0	0.0	0	0.0
	予備費	17,000	0.2	16,000	0.2	1,000	6.3
	小計	<b>1,348,395</b>	<b>16.6</b>	<b>1,328,656</b>	<b>15.7</b>	<b>19,739</b>	<b>1.5</b>
合 計	<b>8,119,000</b>	<b>100.0</b>	<b>8,482,000</b>	<b>100.0</b>	<b>△ 363,000</b>	<b>△ 4.3</b>	

## 83 一般会計年度別決算の推移

(単位:千円)

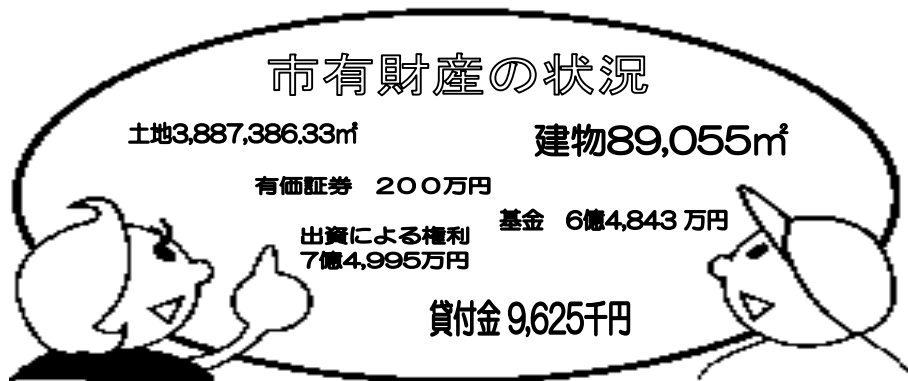
年 度	歳 入 額	歳 出 額	歳入歳出差引額	備 考
平成7年度	10,589,623	10,291,339	298,284	決算額
平成8年度	10,771,216	10,248,644	522,572	〃
平成9年度	10,692,372	10,404,145	288,227	〃
平成10年度	11,875,233	11,245,015	630,218	〃
平成11年度	12,921,597	12,264,440	657,157	〃
平成12年度	12,410,876	11,986,817	424,059	〃
平成13年度	10,844,465	10,490,355	354,110	〃
平成14年度	9,511,342	9,320,842	190,500	〃
平成15年度	10,982,827	10,742,654	240,173	〃
平成16年度	10,551,594	10,361,714	189,880	〃
平成17年度	8,918,786	8,782,943	135,843	〃
平成18年度	8,119,000	8,119,000	0	当初予算額

## 84 市税目別収入済決算額

(単位:千円、%)

税 目	平成13年度	平成14年度	平成15年度	平成16年度	平成17年度
市 民 税	1,113,462	1,057,942	977,365	956,663	930,270
個 人	891,784	853,472	782,660	770,360	742,874
法 人	221,678	204,470	194,705	186,303	187,396
固 定 資 産 税	1,669,607	1,649,486	1,564,206	1,570,761	1,582,769
軽 自 動 車 税	41,248	43,378	44,735	45,523	47,005
市 た ば こ 税	228,509	217,741	219,779	220,206	209,831
特 別 土 地 保 有 税	62,026	51,200	123,450	5,368	77,271
入 湯 税	89,269	83,943	81,173	92,921	96,478
都 市 計 画 税	221,861	219,940	208,937	208,857	208,298
市 税 合 計	3,425,982	3,323,630	3,219,645	3,100,299	3,151,922
前 年 対 比	96.6	97.0	96.9	96.3	101.7

85 市有財産の状況



86 平成17年度市税の状況と市民1人当りの金額

税の種類	収入済額(千円)	市民1人当たり(円)	納入者
固定資産税	1,582,769	59,456	土地・家屋の償却資産等の所有者
市民税	930,270	34,945	市に住所がある個人・法人
市たばこ税	209,831	7,882	たばこ消費者
都市計画税	208,298	7,825	都市計画区域内所在の土地・家屋所有者
入湯税	96,478	3,624	鉱泉浴場の入湯客
特別土地保有税	77,271	2,902	基準面積以上の土地の所有者及び取得者
軽自動車税	47,005	1,765	軽自動車の所有者
計	3,151,922	118,399	

87 市債の状況 (平成17年度末現在)

(単位: 千円)

借入先別		目的別	
項目	金額	項目	金額
政府資金	5,883,870	土木債	3,002,935
財政融資資金	4,165,389	教育債	958,733
郵貯資金	482,189	保健衛生債	349,200
簡保資金	1,236,292	公営住宅債	142,923
公営企業金融公庫	730,388	農林水産業債	415,106
市中銀行	897,656	商工債	2,216,016
その他金融機関	1,321,032	公営企業債	566,928
保険会社等	1,070,598	減税補てん債	1,127,911
共済等	388,795	臨時財政対策債	1,785,768
縣市町村振興資金他	826,285	その他	553,104
総額			11,118,624