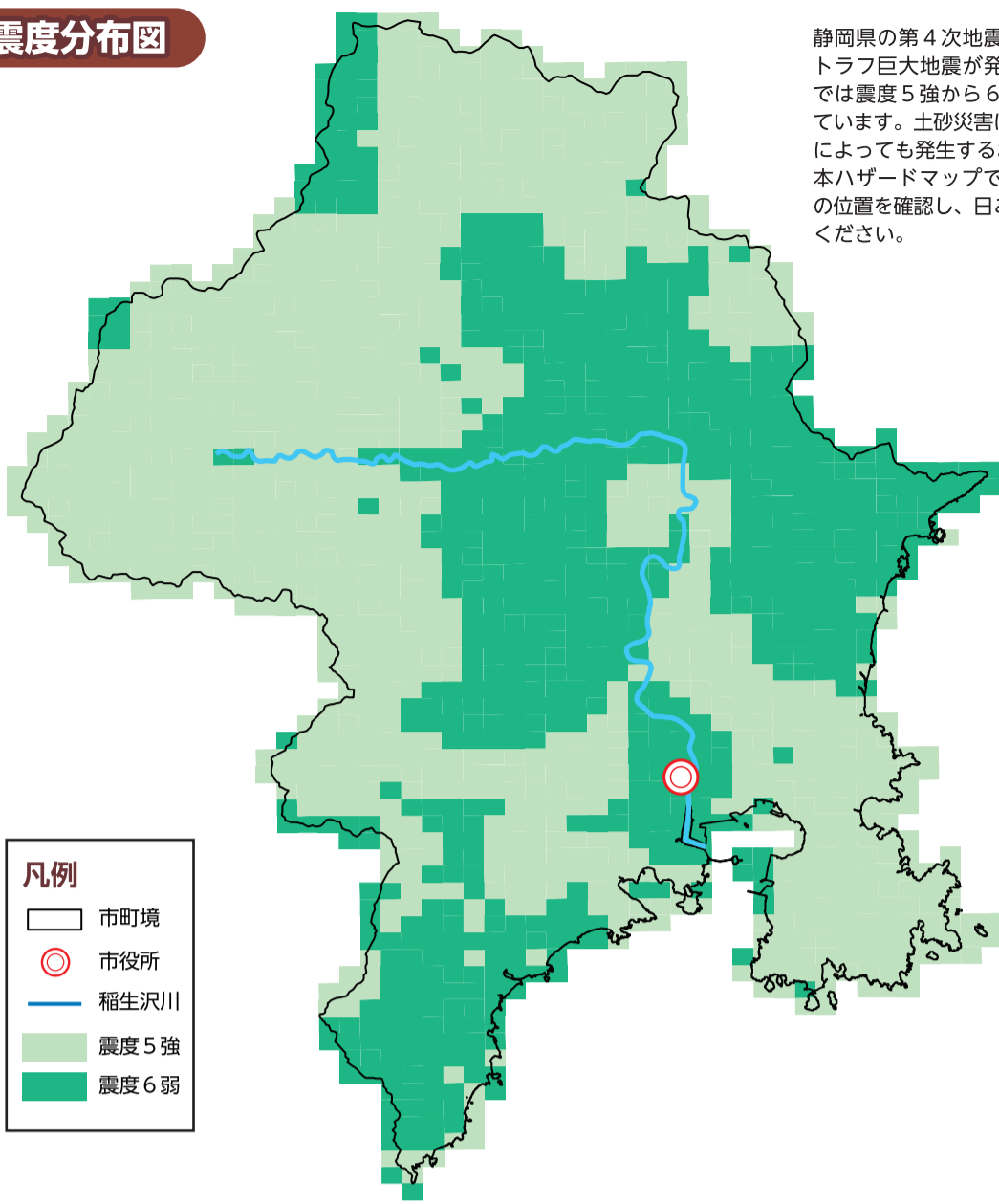
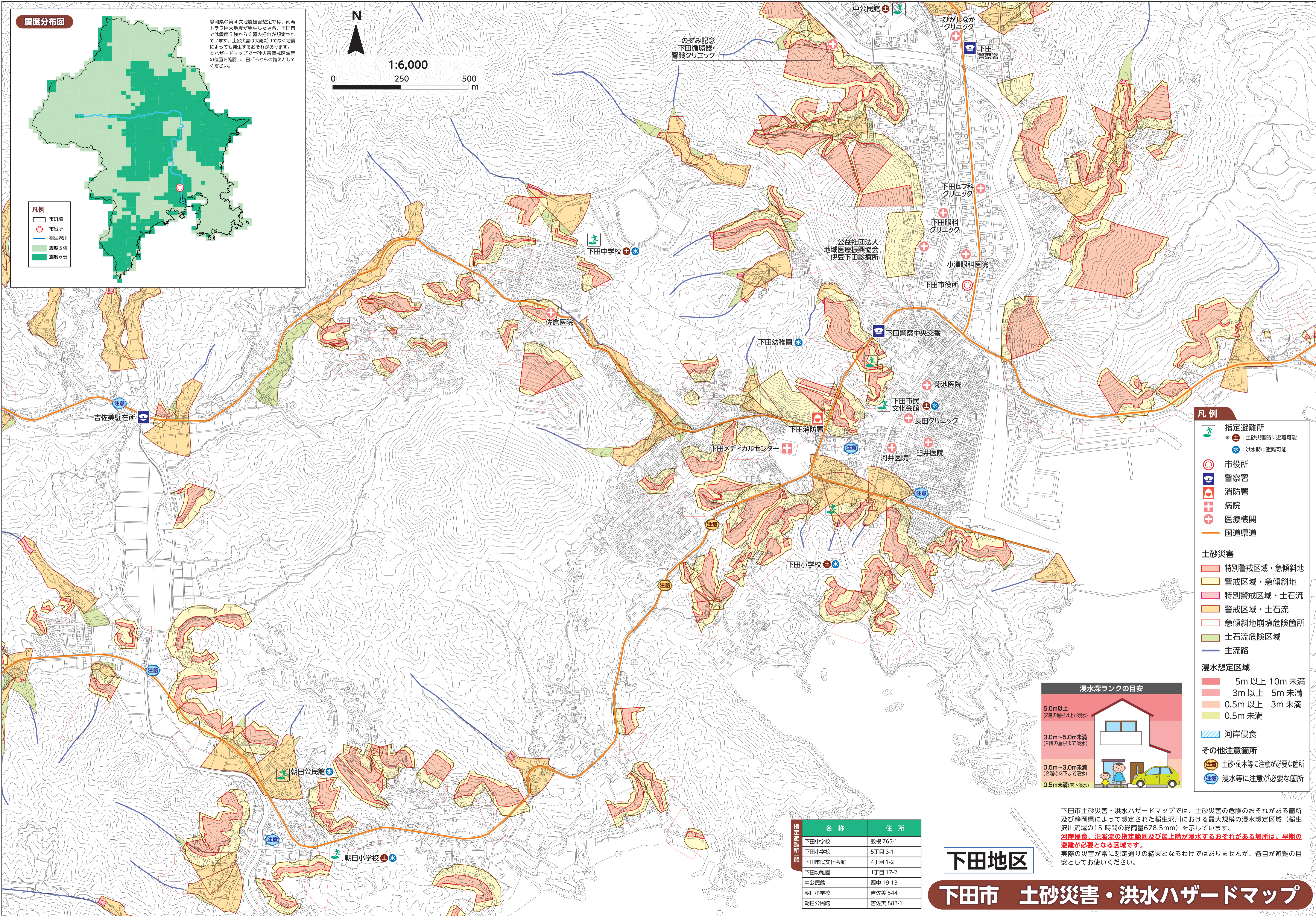
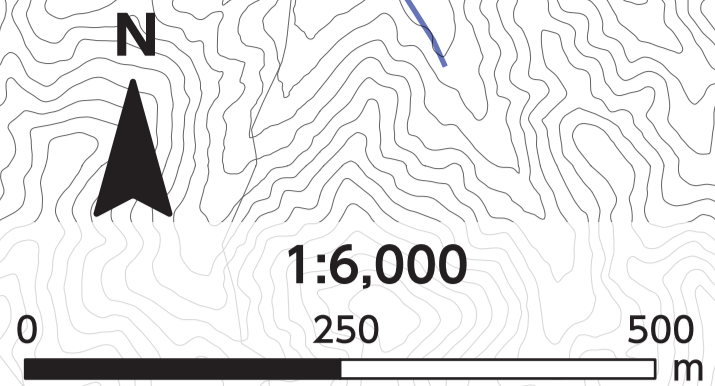


震度分布図



静岡県の第4次地震被害想定では、南海トラフ巨大地震が発生した場合、下田市では震度5強から6弱の揺れが想定されています。土砂災害は大雨だけでなく地震によっても発生するおそれがあります。本ハザードマップで土砂災害警戒区域等の位置を確認し、日ごろからの備えとしてください。

- 凡例
- 市町境
 - 市役所
 - 稲生沢川
 - 震度5強
 - 震度6弱

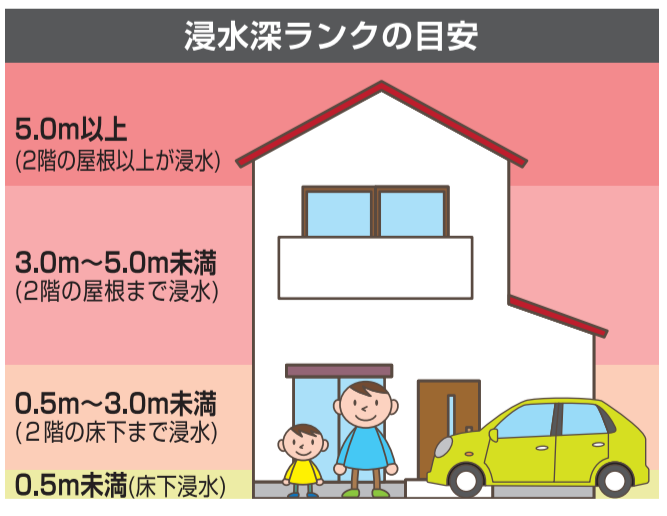


- 凡例
- 指定避難所
 - 土砂災害時に避難可能
 - 洪水時に避難可能
 - 市役所
 - 警察署
 - 消防署
 - 病院
 - 医療機関
 - 国道県道

- 土砂災害
- 特別警戒区域・急傾斜地
 - 警戒区域・急傾斜地
 - 特別警戒区域・土石流
 - 警戒区域・土石流
 - 急傾斜地崩壊危険箇所
 - 土石流危険区域
 - 主流路

- 浸水想定区域
- 5m以上 10m未満
 - 3m以上 5m未満
 - 0.5m以上 3m未満
 - 0.5m未満
 - 河岸侵食

- その他注意箇所
- 土砂・倒木等に注意が必要な箇所
 - 浸水等に注意が必要な箇所



下田市土砂災害・洪水ハザードマップでは、土砂災害の危険のおそれがある箇所及び静岡県によって想定された稲生沢川における最大規模の浸水想定区域（稲生沢川流域の15時間の総雨量678.5mm）を示しています。
河岸侵食、氾濫流の指定範囲及び最上階が浸水するおそれがある場所は、早期の避難が必要となる区域です。
 実際の災害が常に想定通りの結果となるわけではありませんが、各自が避難の目安としてお使いください。

指定避難所	名称	住所
	下田中学校	数根 765-1
	下田小学校	5丁目 3-1
	下田市民文化会館	4丁目 1-2
	下田幼稚園	1丁目 17-2
	中公民館	西中 19-13
	朝日小学校	吉佐美 544
	朝日公民館	吉佐美 883-1

下田地区

下田市 土砂災害・洪水ハザードマップ