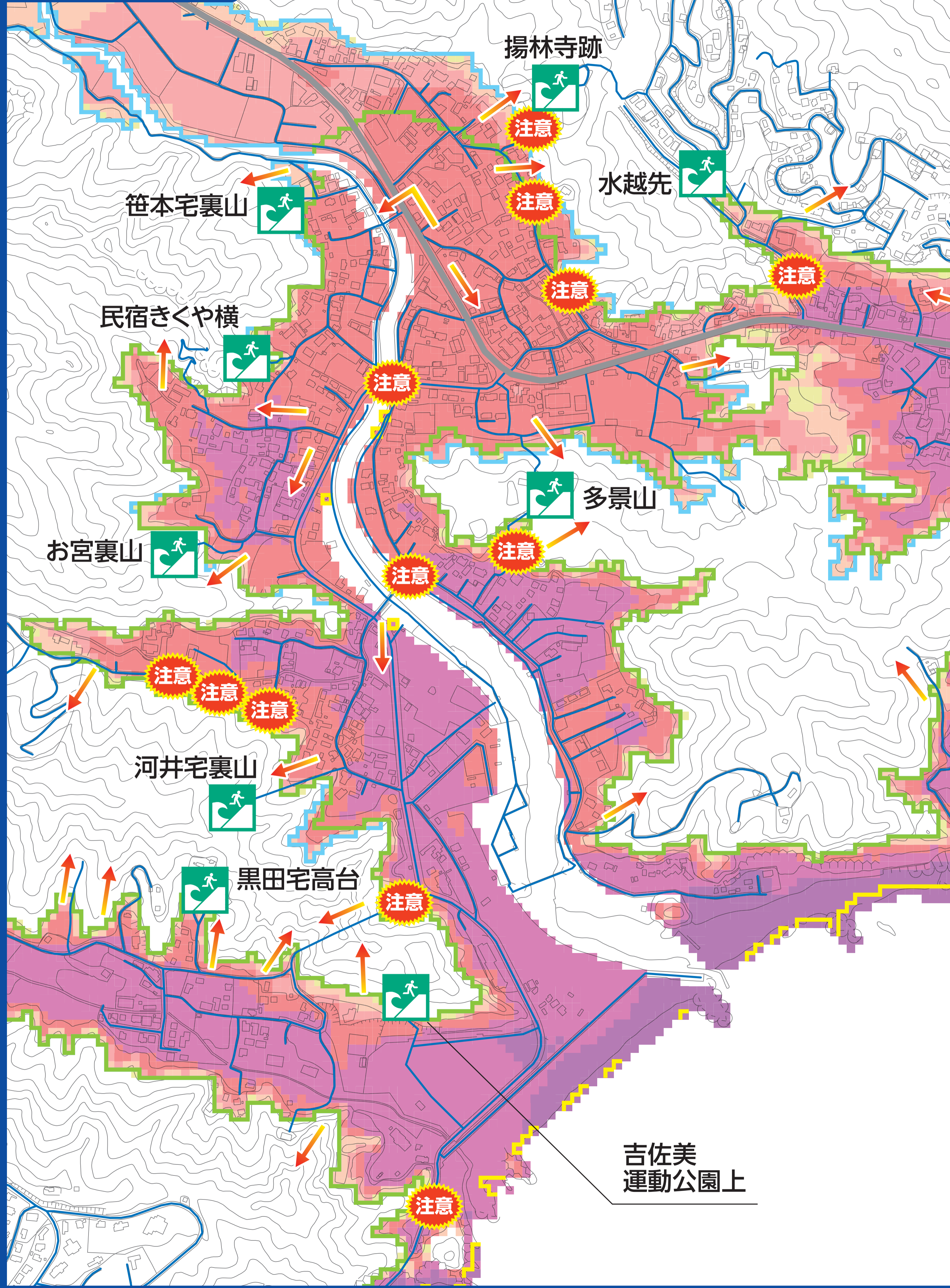
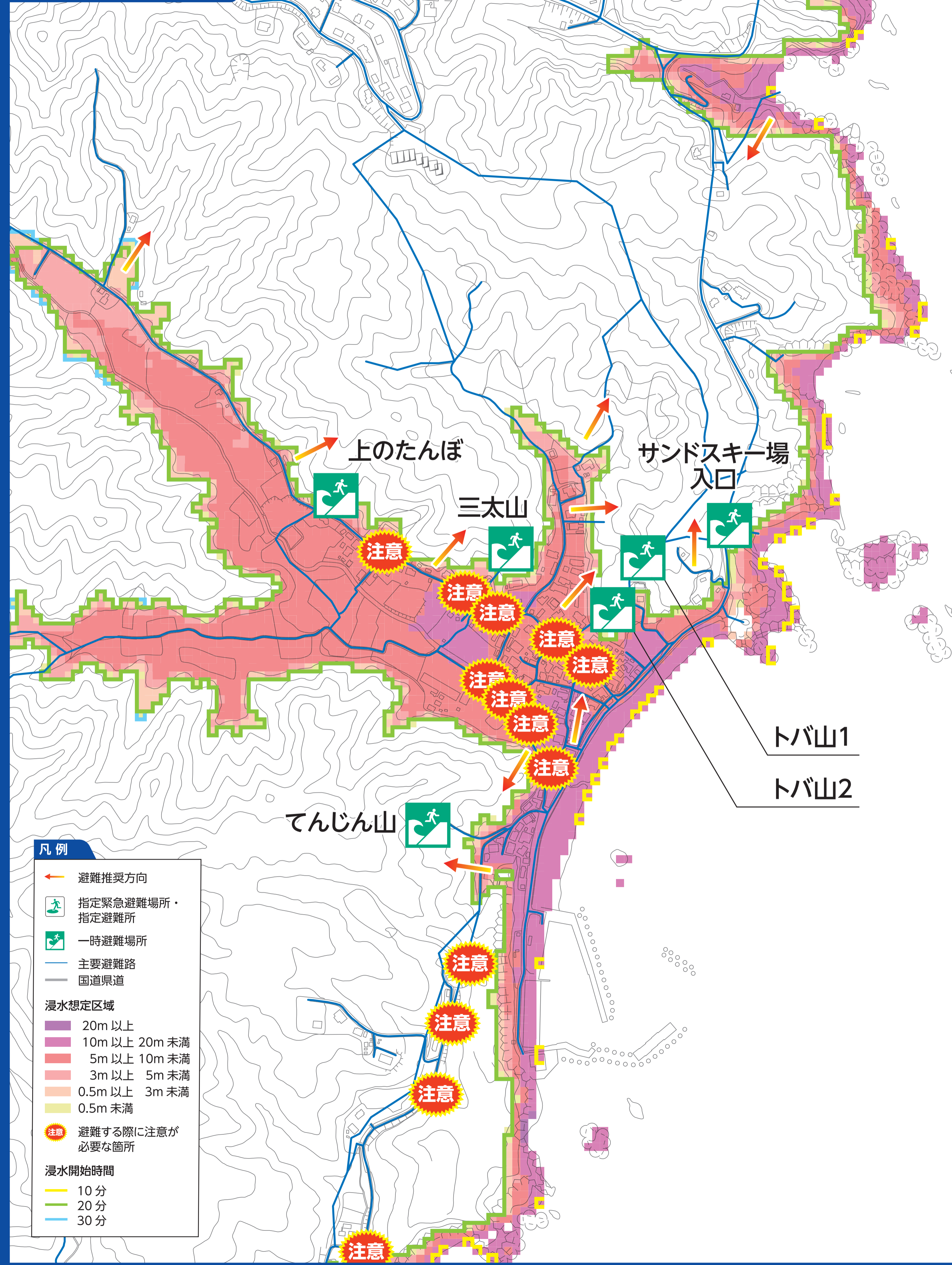


吉佐美拡大図



田牛拡大図



凡例

- 避難推奨方向
- 指定緊急避難場所・指定避難所
- 一時避難場所
- 主要避難路
- 国道県道

浸水想定区域

- 20m 以上
- 10m 以上 20m 未満
- 5m 以上 10m 未満
- 3m 以上 5m 未満
- 0.5m 以上 3m 未満
- 0.5m 未満

注意 避難する際に注意が必要な箇所

浸水開始時間

- 10分
- 20分
- 30分