

下田市 土砂災害・洪水ハザードマップ

稲生沢地区

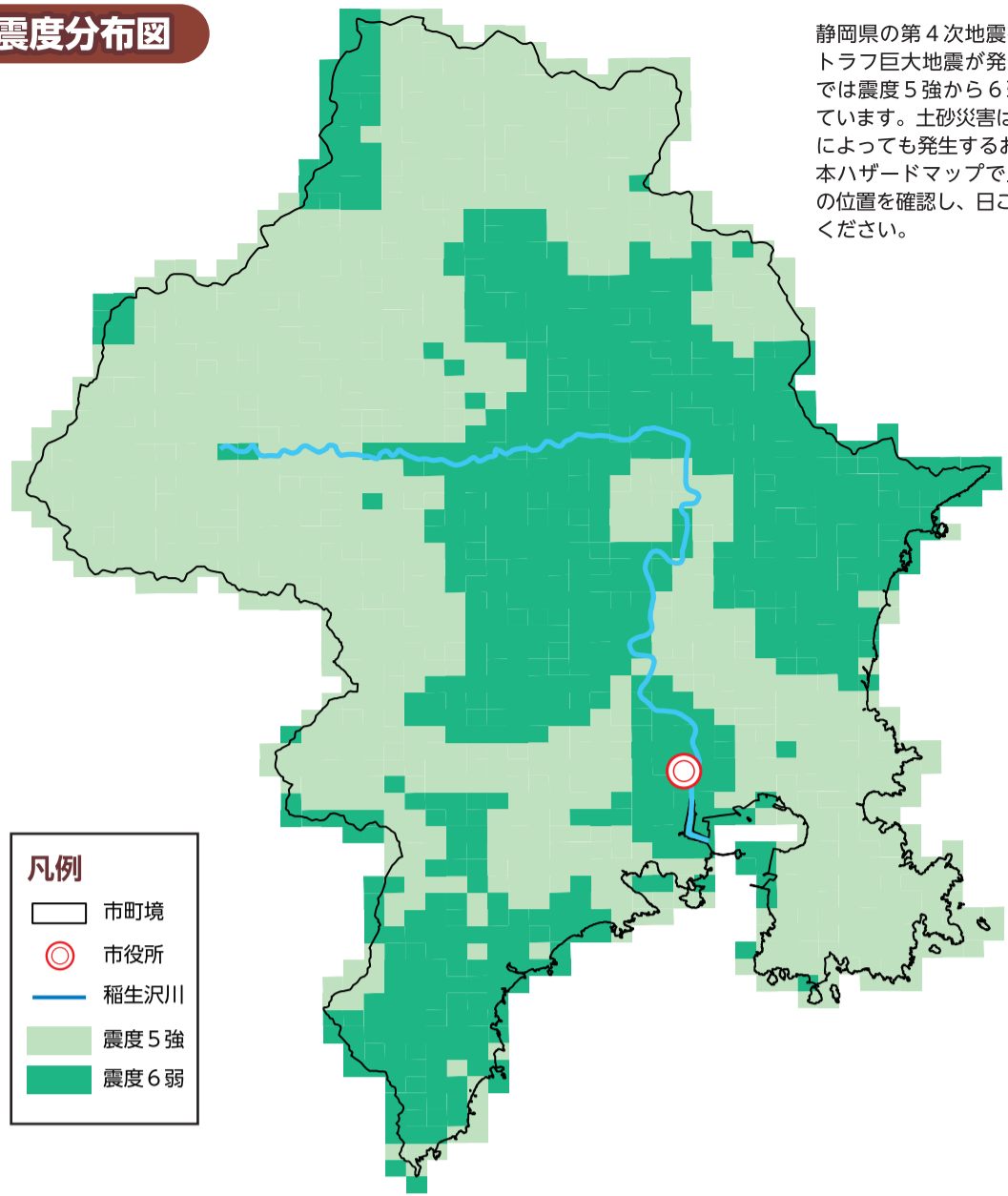
下田市土砂災害・洪水ハザードマップでは、土砂災害の危険のおそれがある箇所及び静岡県によって想定された稲生沢川における最大規模の洪水想定区域（稲生沢川流域の15時間の総雨量678.5mm）を示しています。

河岸侵食、氾濫流の指定範囲及び最上階が浸水するおそれがある場所は、早期の避難が必要となる区域です。

実際の災害が常に想定通りの結果となるわけではありませんが、各自が避難の目安としてお使いください。

名称	住所
稲生沢小学校	立野 6-1
稲生沢中学校	河内 101-1
県立下田高校	蓮台寺 152
上大沢集会所	大沢 127-1
下大沢共同集荷所	大沢 625
中公民館	西中 19-13
下田中学校	敷根 765-1
下田小学校	5丁目 3-1
下田市民文化会館	4丁目 1-2
下田幼稚園	1丁目 17-2
大賀茂小学校	大賀茂 1429

震度分布図



- 凡例
- 市町境
 - 市役所
 - 稲生沢川
 - 震度5強
 - 震度6弱

凡例

- 指定避難所
 - ※：土砂災害時に避難可能
 - ※：洪水時に避難可能
 - 市役所
 - 警察署
 - 消防署
 - 病院
 - 医療機関
 - 水位観測所
 - 国道県道
- 土砂災害
- 特別警戒区域・急傾斜地
 - 警戒区域・急傾斜地
 - 特別警戒区域・土石流
 - 警戒区域・土石流
 - 急傾斜地崩壊危険箇所
 - 土石流危険区域
 - 主流路
- 洪水想定区域
- 5m以上 10m未滿
 - 3m以上 5m未滿
 - 0.5m以上 3m未滿
 - 0.5m未滿
- 氾濫流
 - 河岸侵食
- その他注意箇所
- 注意：土砂・倒木等に注意が必要な箇所
 - 注意：浸水等に注意が必要な箇所

浸水深ランクの目安

