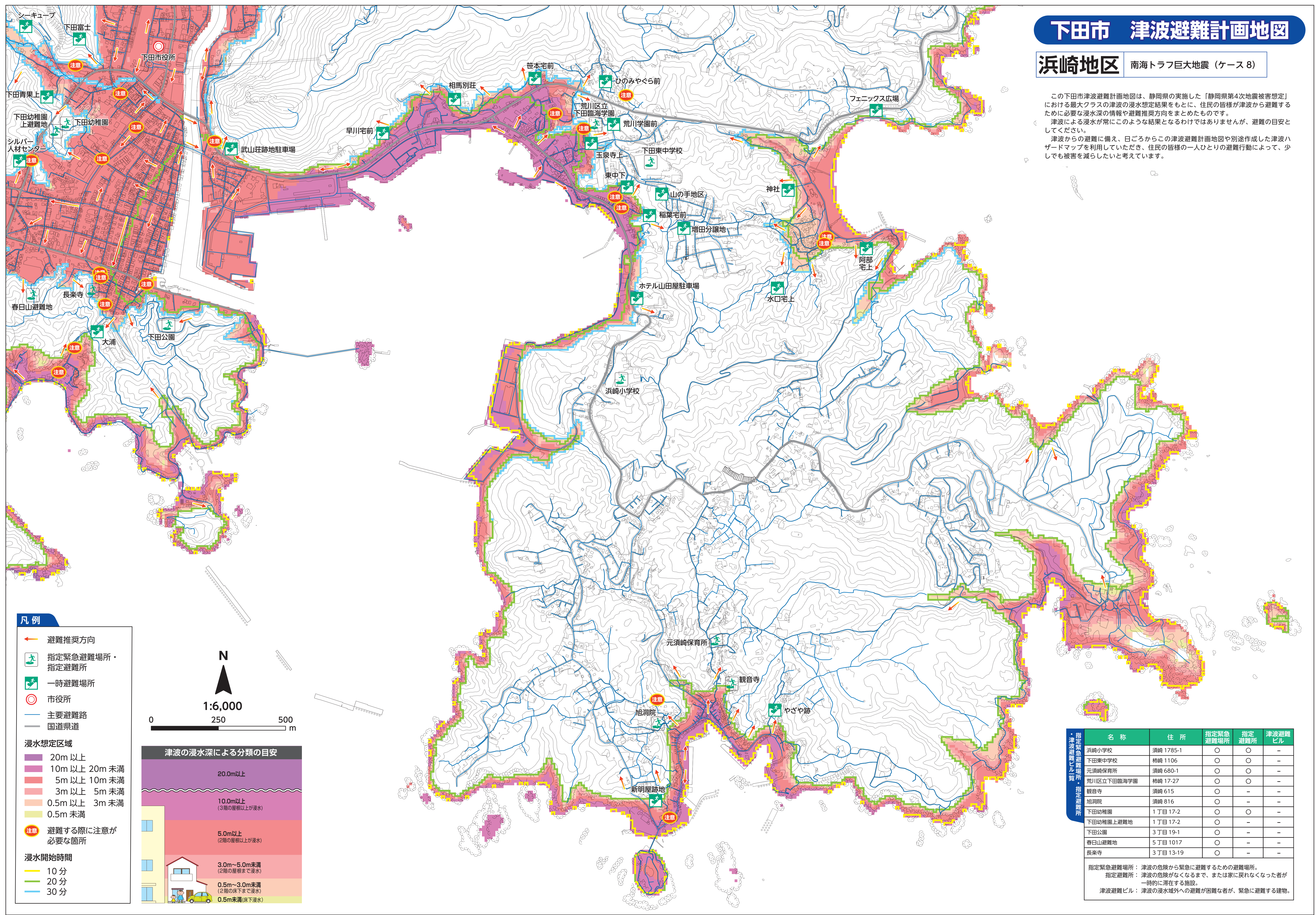


下田市 津波避難計画地図

浜崎地区 南海トラフ巨大地震（ケース8）

この下田市津波避難計画地図は、静岡県の実施した「静岡県第4次地震被害想定」における最大クラスの津波の浸水想定結果をもとに、住民の皆様が津波から避難するために必要な浸水深の情報や避難推奨方向をまとめたものです。
津波による浸水が常にこのような結果となるわけではありませんが、避難の目安としてください。
津波からの避難に備え、日ごろからの津波避難計画地図や別途作成した津波ハザードマップを利用していただき、住民の皆様の一ひとりの避難行動によって、少しでも被害を減らしたいと考えています。



凡例

- 避難推奨方向
- 指定緊急避難場所・指定避難所
- 一時避難場所
- 市役所
- 主要避難路
- 国道県道

浸水想定区域

- 20m以上
- 10m以上 20m未満
- 5m以上 10m未満
- 3m以上 5m未満
- 0.5m以上 3m未満
- 0.5m未満

津波の浸水深による分類の目安

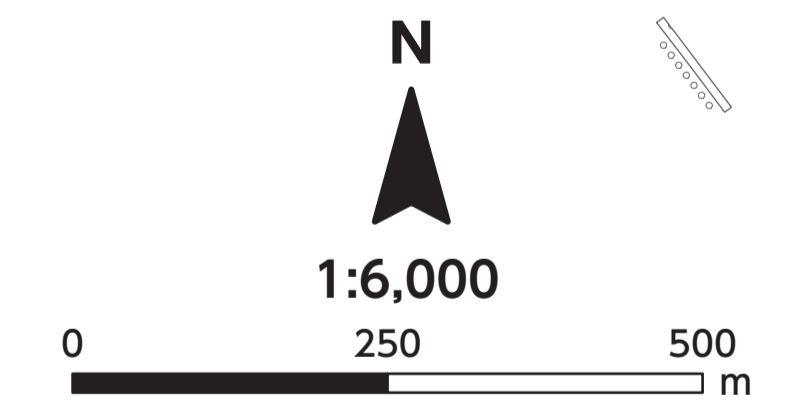
- 20.0m以上
- 10.0m以上 (3階の屋根以上が浸水)
- 5.0m以上 (2階の屋根以上が浸水)
- 3.0m~5.0m未満 (2階の屋根まで浸水)
- 0.5m~3.0m未満 (2階の床下まで浸水)
- 0.5m未満 (床下浸水)

避難する際に注意が必要な箇所

- 注意

浸水開始時間

- 10分
- 20分
- 30分



指定緊急避難場所・指定避難所	名称	住所	指定緊急避難場所	指定避難所	津波避難ビル
	浜崎小学校	須崎 1785-1	○	○	-
	下田東中学校	柿崎 1106	○	○	-
	元須崎保育所	須崎 680-1	○	○	-
	荒川区立下田臨海学園	柿崎 17-27	○	○	-
	観音寺	須崎 615	○	-	-
	旭洞院	須崎 816	○	-	-
	下田幼稚園	1丁目 17-2	○	○	-
	下田幼稚園上避難地	1丁目 17-2	○	-	-
	下田公園	3丁目 19-1	○	-	-
	春日山避難地	5丁目 1017	○	-	-
	長楽寺	3丁目 13-19	○	-	-

指定緊急避難場所：津波の危険から緊急に避難するための避難場所。
指定避難所：津波の危険がなくなるまで、または家に戻れなくなった者が一時的に滞在する施設。
津波避難ビル：津波の浸水域外への避難が困難な者が、緊急に避難する建物。