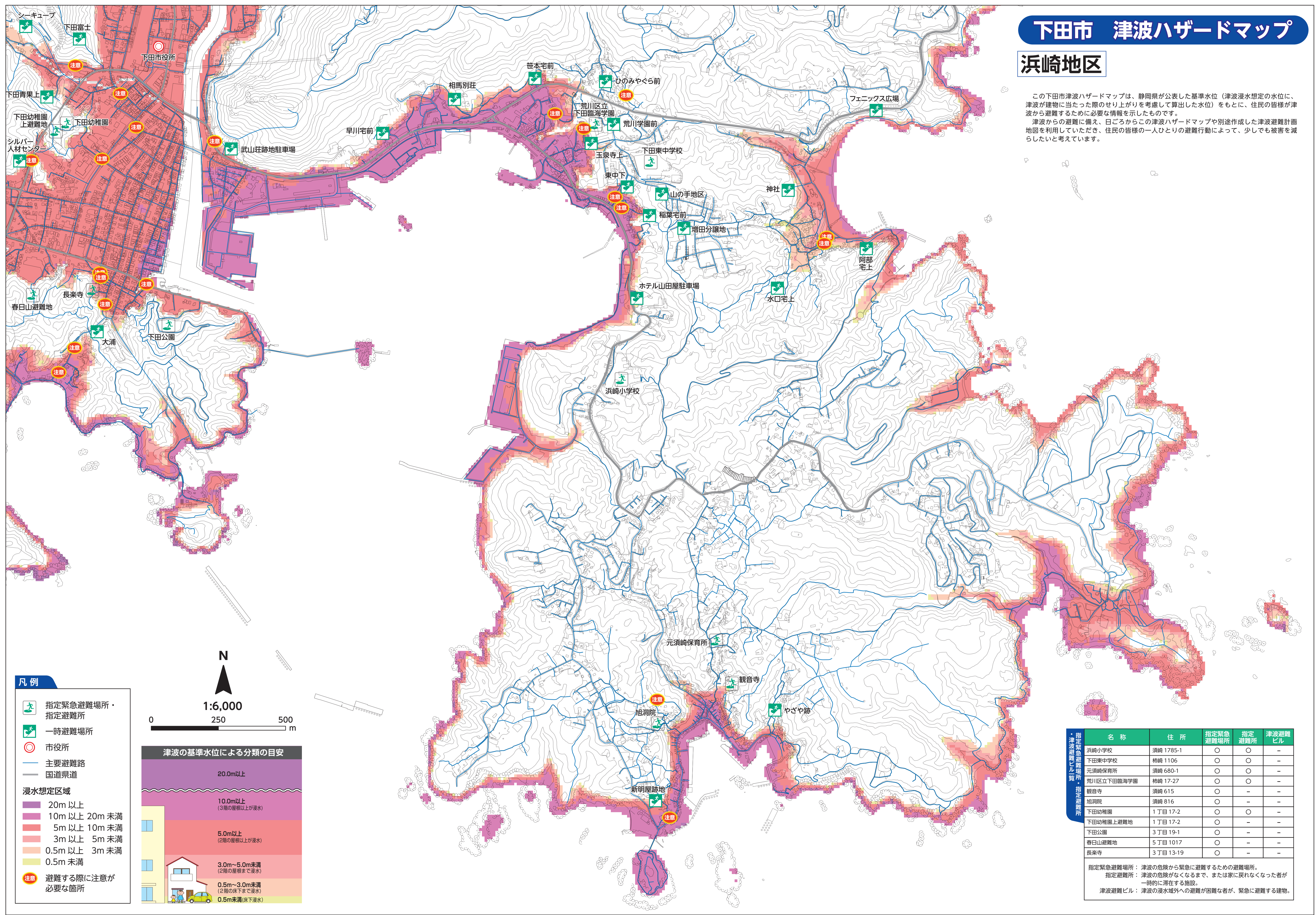


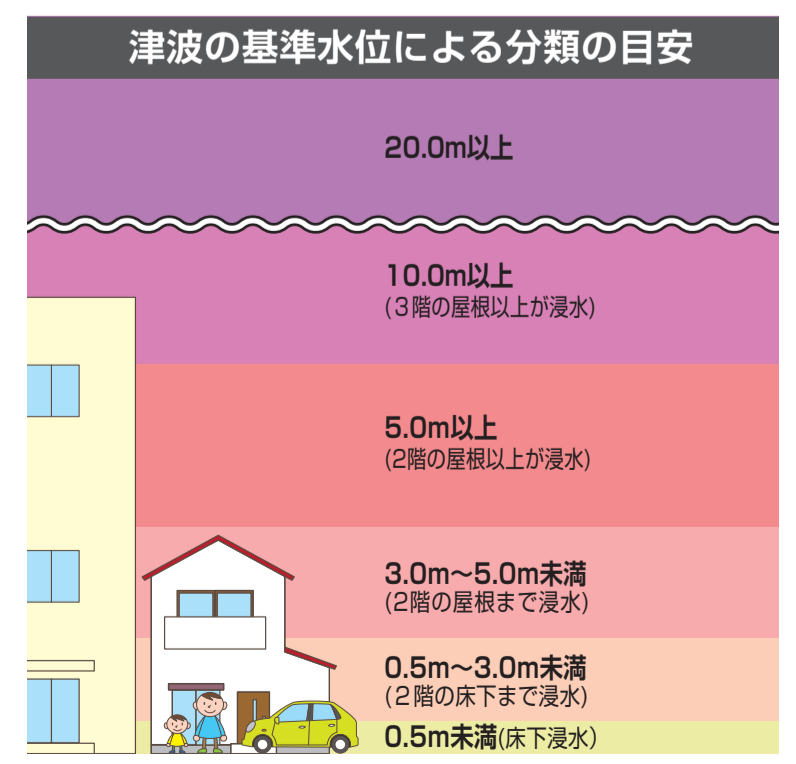
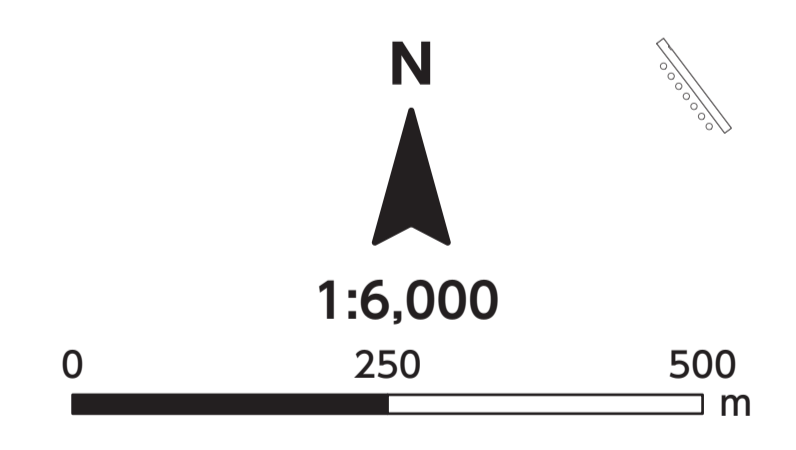
下田市 津波ハザードマップ

浜崎地区

この下田市津波ハザードマップは、静岡県が公表した基準水位（津波浸水想定の水位に、津波が建物に当たった際のせり上がりを考慮して算出した水位）をもとに、住民の皆様が津波から避難するために必要な情報を示したものです。
津波からの避難に備え、日ごろからこの津波ハザードマップや別途作成した津波避難計画地図を利用していただき、住民の皆様の一ひとりの避難行動によって、少しでも被害を減らしたいと考えています。



- 凡例**
- 指定緊急避難場所・指定避難所
 - 一時避難場所
 - 市役所
 - 主要避難路
 - 国道県道
- 浸水想定区域**
- 20m 以上
 - 10m 以上 20m 未満
 - 5m 以上 10m 未満
 - 3m 以上 5m 未満
 - 0.5m 以上 3m 未満
 - 0.5m 未満
- 避難する際に注意が必要な箇所**
- 注意



名称	住所	指定緊急避難場所	指定避難所	津波避難ビル
浜崎小学校	須崎 1785-1	○	○	-
下田東中学校	柿崎 1106	○	○	-
元須崎保育所	須崎 680-1	○	○	-
荒川区立下田臨海学園	柿崎 17-27	○	○	-
観音寺	須崎 615	○	-	-
旭洞院	須崎 816	○	-	-
下田幼稚園	1丁目 17-2	○	○	-
下田幼稚園上避難地	1丁目 17-2	○	-	-
下田公園	3丁目 19-1	○	-	-
春日山避難地	5丁目 1017	○	-	-
長家寺	3丁目 13-19	○	-	-

指定緊急避難場所：津波の危険から緊急に避難するための避難場所。
指定避難所：津波の危険がなくなるまで、または家に戻れなくなった者が一時的に滞在する施設。
津波避難ビル：津波の浸水域外への避難が困難な者が、緊急に避難する建物。