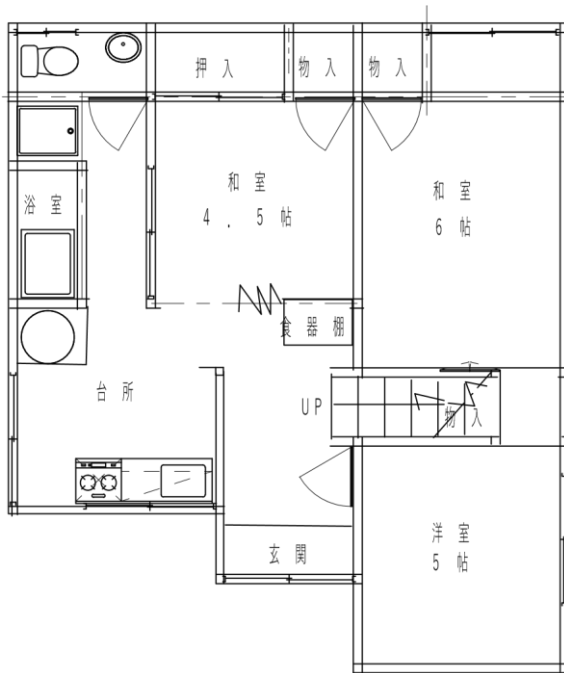
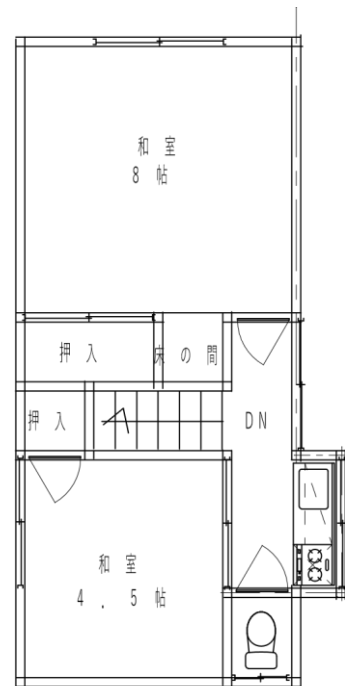


2階建て4DK物件！



1 階



2 階

物件種別	一戸建て	所在地	6丁目	構造	木造 / 瓦葺 / 2階建
売却価格	1,500,000 円	間取り	4DK	築年月(築年数)	1963年(築56年)
現状	空き家(2012年8月から)	土地の種類	宅地	土地面積	94.53 m ² (28.59 坪)
建物面積	1階 49.00 m ² 2階 29.16 m ² 合計 78.16 m ²				
都市計画等	非線引区域	用途地域	第一種中高層住居専用	接道	1m/幅員2m
容積率	150%	建ぺい率	60%	交通	下田駅まで徒歩30分
その他	岩下バス停まで徒歩3分	水道	市営水道	ペット	
ガス	LPガス	空調	なし	下水道	単独浄化槽
トイレ	水洗	駐車場	なし	風呂	あり
備考					