

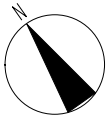
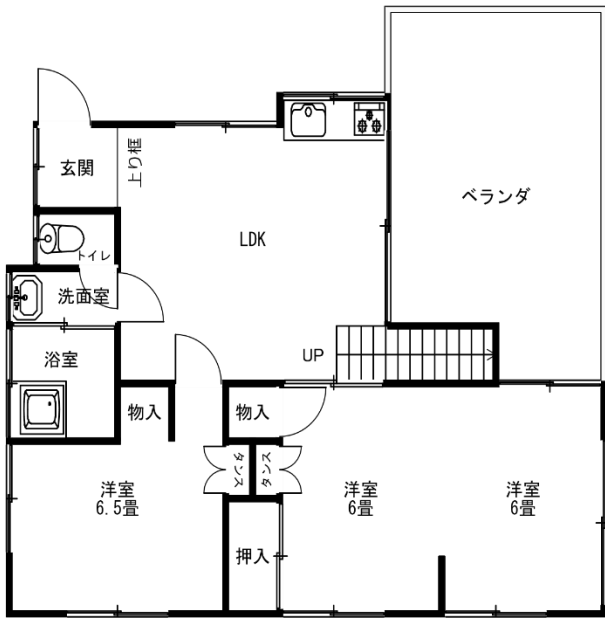
下田吉佐美苑 2 階建て住宅



物件種別	一戸建て	所在地	吉佐美	構造	木造/スレート葺 2 階建
売却価格	2,000,000 円	間取り	4 LDK	築年月(築年数)	昭和 45 年頃 (約築 51 年)
現状	2016 年 4 月頃より空き家	土地の種類	山林	土地面積	157 m ² (47.5 坪)
都市計画等	都市計画区域	用途地域	無指定	接道	私道/ 2 m
容積率	200%	建ぺい率	60%	交通	東海バス入田バス停まで徒歩 8 分 (700m)
その他	外付けシャワー	水道	その他 (自治会管理水道)	倉庫	あり
ガス	LP ガス	空調	あり (1 台)	下水道	単独浄化槽
トイレ	水洗	駐車場	あり (2 台分)	風呂	あり

備考 ・玄関、ドア、のき下、各部屋の天井要修繕。小動物の侵入跡多数あり。ハウスクリーニング必要
 ・吉佐美苑別荘地の頂上付近。
 ・吉佐美苑自治会管理
 入会金 50,000 円 会費・管理費・修繕積立金 52,000 円 (年)
 水道料金は自治会より 3 カ月に 1 度請求あり。

1階縮尺 1/100



2階縮尺 1/100

