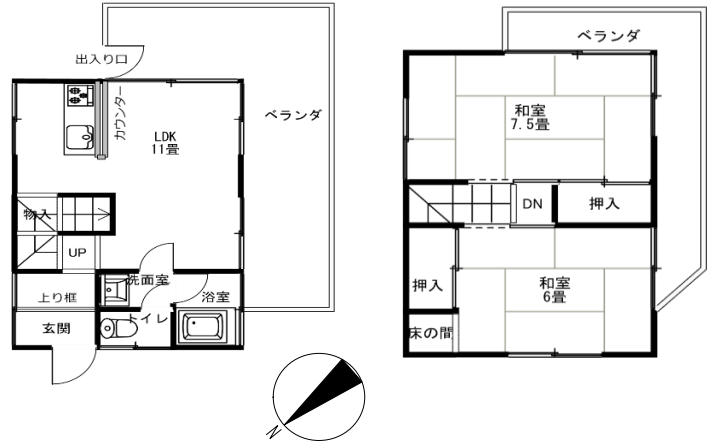


# 下田吉佐美苑 2階建て住宅



1階縮尺 1/100

2階縮尺 1/100



物件種別	一戸建て	所在地	吉佐美	構造	木造/スレート葺2階建
売却価格	3,000,000 円	間取り	3LDK	築年月(築年数)	1980 年頃
現状	2021 年 8 月頃より空き家	土地の種類	居宅	土地面積	232 m <sup>2</sup> (70.3 坪)
都市計画等	都市計画区域	用途地域	無指定	接道	私道/4 m
容積率	200%	建ぺい率	60%	交通	東海バス入田バス停まで徒歩 7 分 (500m)
その他		水道	その他 (自治会管理水道)	倉庫	なし
ガス	LP ガス	空調	なし	下水道	単独浄化槽
トイレ	水洗	駐車場	あり (小型車なら 2 台分)	風呂	あり

備考 ・ 2階のき下要修繕。雨漏りはなし。  
 ・ 現在も別荘として使用しているのので、残置物はあるが片付いている。  
 ・ 吉佐美苑自治会管理  
 入会金 50,000 円 会費・管理費・修繕積立金 52,000 円 (年)  
 水道料金は自治会より 3 カ月に 1 度請求あり。  
 庭の木を切れば眺望良好。