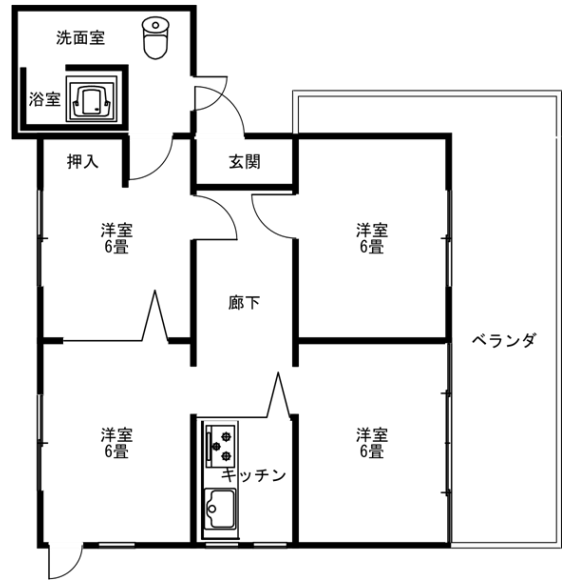


下田吉野苑 平屋住宅



物件種別	一戸建て	所在地	大賀茂	構造	軽量鉄骨/亜鉛メッキ鋼板/1階建
売却価格	500,000 円	間取り	4 K	築年月(築年数)	1973 年(築 47 年)
現状	2019 年 2 月頃より空き家	土地の種類	山林、宅地	土地面積	360 m ² (約 108.9 坪)
建物面積	1 階 52.89 m ² 合計 52.89 m ²				
都市計画等	非線引区域	用途地域	無指定	接道	私道/4 m
容積率	200%	建ぺい率	60%	交通	林山バス停まで徒歩 15 分 (1,000m)
その他	伊豆急下田駅までバス 15 分	水道	簡易水道	倉庫	
ガス	LP ガス	空調	あり	下水道	単独浄化槽
トイレ	水洗	駐車場	なし	風呂	あり(修繕必要)
備考	・下田吉野苑 入会金 40,000 円、年会費 35,000 円 水道整備は 2 カ月に 1 回自治会より請求。 ・前面私道の突き当りに駐車スペースあり。自治会と交渉すること。				