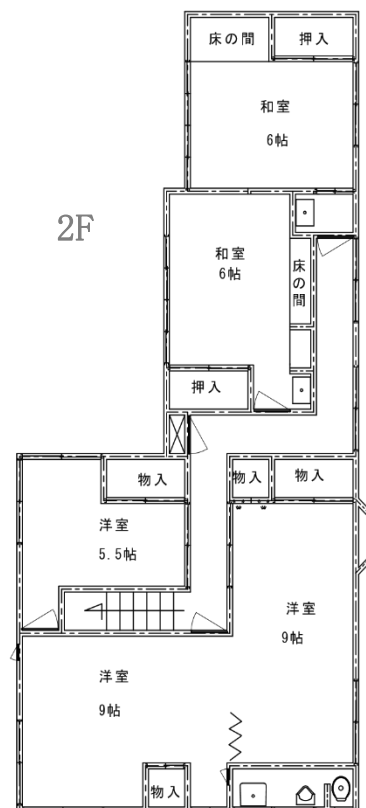
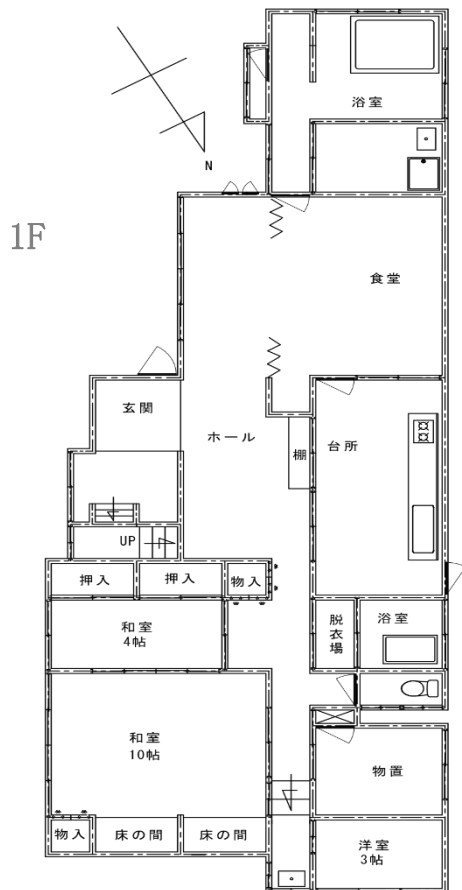


# 伊豆急下田駅近く、食堂・物置付き！



物件種別	旅館及び居宅	所在地	東本郷	構造	木造 / 瓦葺/2階建
売却価格	2,000,000 円	間取り	8LDK	築年月(築年数)	1991年(築29年)
現状	2014年より空き家	土地の種類	借地	土地面積	220 m <sup>2</sup> (約66.7坪)
建物面積	1階 71 m <sup>2</sup> 2階 56 m <sup>2</sup> 合計 127 m <sup>2</sup>				
都市計画等	非線引区域	用途地域	近隣商業地域	接道	公道/4m
容積率	200%	建ぺい率	80%	交通	下田駅まで徒歩8分
その他		水道	市営	物置	あり
ガス	LPガス	空調	なし	下水道	公共下水道
トイレ	水洗	駐車場	なし	風呂	あり
備考	・借地権付き(地代280,920円/年)				