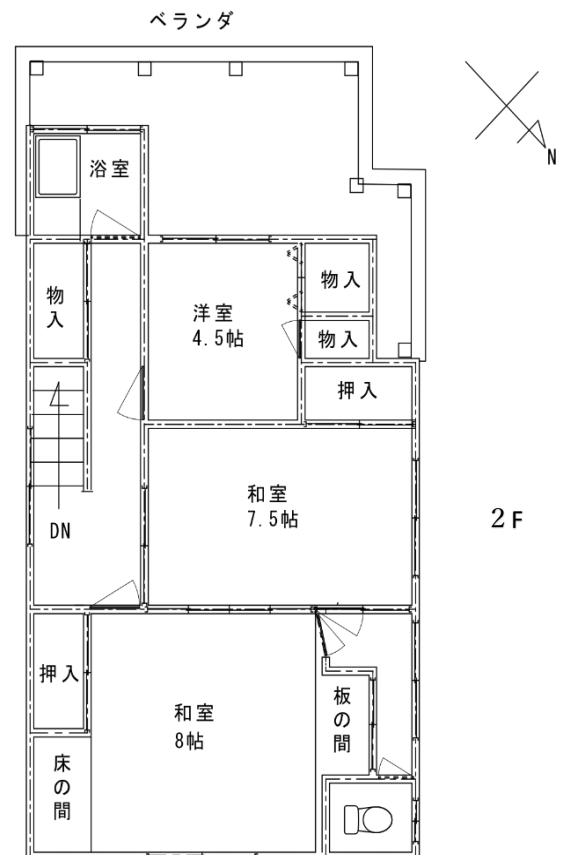
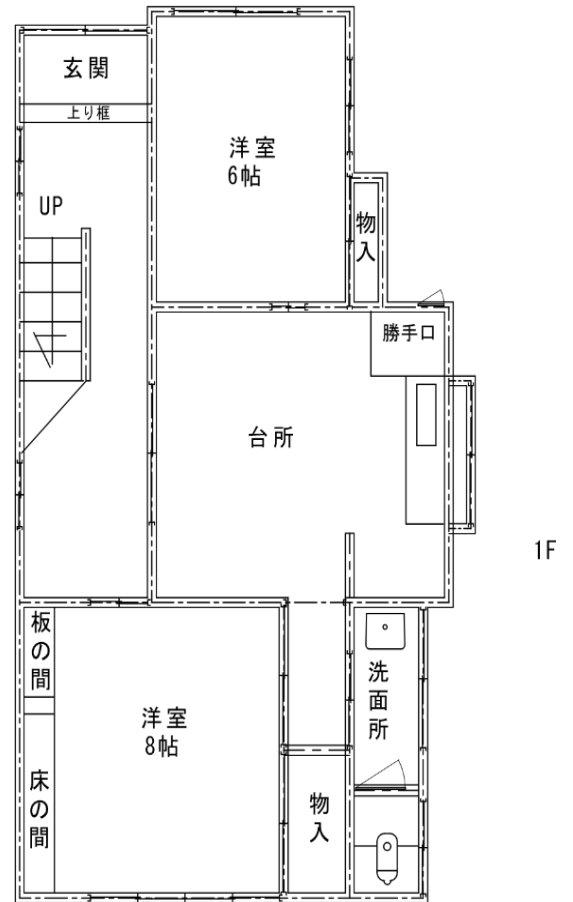


借地権付き、 建物売買物件！



物件種別	一戸建て	所在地	中	構造	コンクリートブロック造 / 瓦葺 / 2階建
売却価格	300,000 円	間取り	5DK	築年月(築年数)	1966 年(築 54 年)
現状	2014 年から空き家	土地の種類	山林	土地面積	
建物面積	1 階 61.89 m ² 2 階 54.9 m ²		合計	116.79 m ²	
都市計画等	用途地域		接道	西側/幅員 4m	
容積率	建ぺい率		交通	下田駅まで車で 6 分	
その他	水道	市営	物置	あり	
ガス	LP ガス	空調	なし	下水道	単独浄化槽
トイレ	水洗	駐車場	あり	風呂	あり
備考	<ul style="list-style-type: none"> ・ 要片付け (買主負担) ・ キッチン床要修理 ・ 河川占用料 (2,400 円/年) ・ 地代 (70,976 円/年) ・ 水道代は隣接者と折半 				