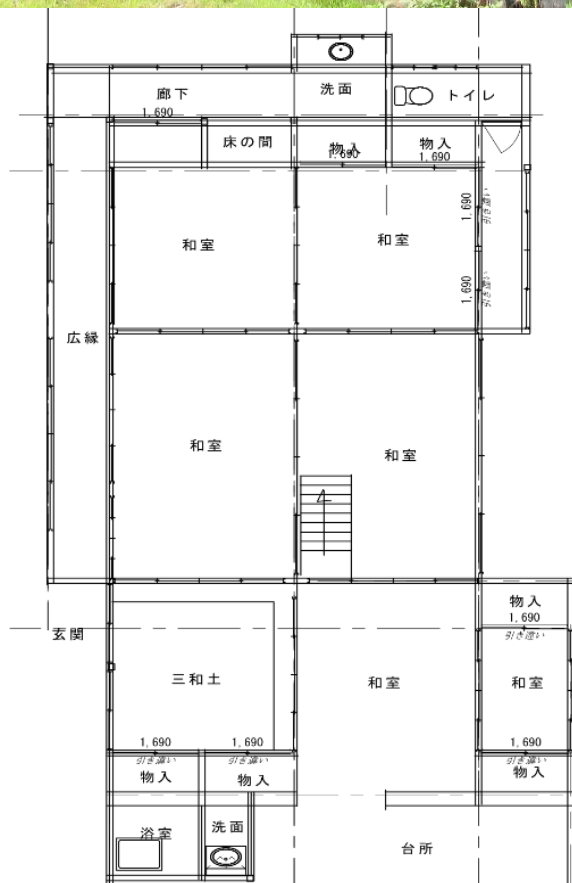


# 遊び心をくすぐる物件！

## 古民家＋広大な山林つき！



物件種別	一戸建て+山林	所在地	椎原	構造	木造 / 瓦葺 / 2階建て
売却価格	550万円	間取り	8K	築年月(築年数)	築150年経過
現状	空き家(2006年から)	土地の種類	宅地+山林	土地面積	647.93㎡ + 57,848㎡
建物面積	1階 193.15㎡ / 2階 52.3㎡ / 合計 245.45㎡				
都市計画等	都市計画区域外	用途地域	無	接道	幅員4m / 備考記載
容積率		建ぺい率		交通	コミュニティバスまで50m
その他		水道	市営水道	ペット	
ガス	LPガス	空調	なし	下水道	備考記載
トイレ	水洗	駐車場	あり	風呂	あり
備考	<ul style="list-style-type: none"> <li>・浄化槽が隣地にある為、新しい設置が必要。または、隣地所有者と使用交渉。</li> <li>・前面道路に接道部分は近隣者より賃貸、あるいは水路使用の許可(市役所)が必要。</li> <li>・玄関に通じる通路は、他所有者の土地なので交渉、または敷地西側部分に新設通路を設置する。</li> </ul>				