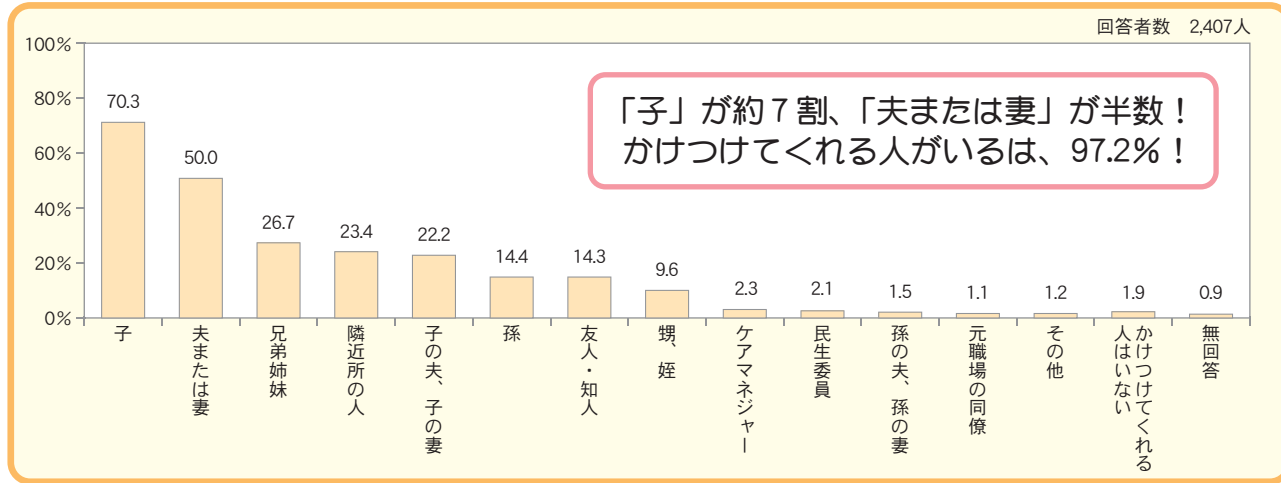
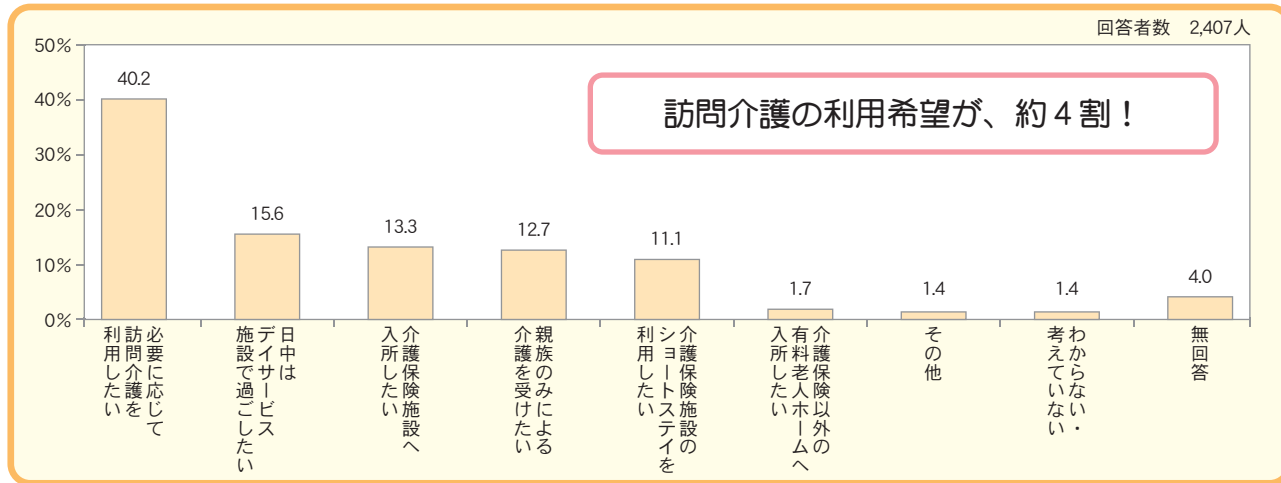


◆ 急病等の緊急時に、かけつけてくれる人の有無

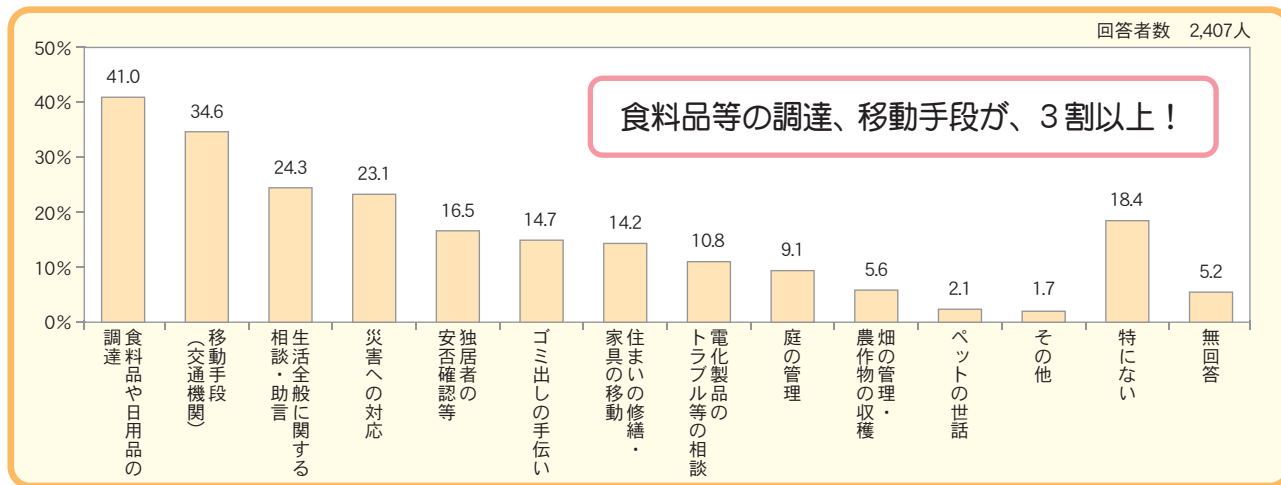


◆ あなたに介護が必要になった場合、希望するサービス（複数回答可能）



※「わからない・考えていない」は、その他の記述内容に多かったため、追加した選択肢です。

◆ 充実してほしい高齢者の生活を支援するサービス（複数回答可能）



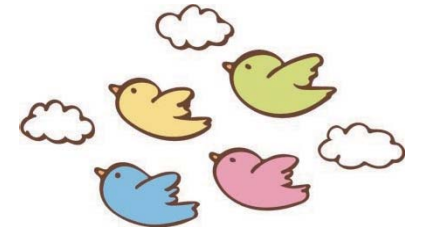
問合せ先 市民保健課 地域包括支援センター
☎ 36 4146 FAX 22 3910



下田市 日常生活ニーズ調査 結果概要

新総合事業の実施にあたり、下田市の高齢者の生活状況を把握し、不足しているサービスや高齢者を取り巻く生活環境の課題を明確にするため、下田市内に居住する75歳～85歳（平成28年4月時点の年齢）の市民3,020人を対象に、平成28年1月に調査を実施しました。

ご回答いただいた2,407人の結果をまとめたものです。調査にご協力いただいた方々には心よりお礼申し上げます。



◆ ご回答いただいた方々

＜性別＞

性別	人数
男性	1,011人
女性	1,395人

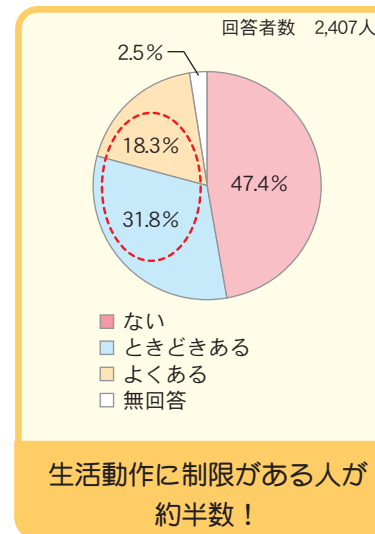
＜地区別＞

地区	旧下田	稲生沢	稲 梓	朝 日	浜 崎	白 浜
回答者数	563人	737人	264人	346人	297人	199人
回答率	78.5%	81.8%	82.8%	80.5%	75.8%	76.2%

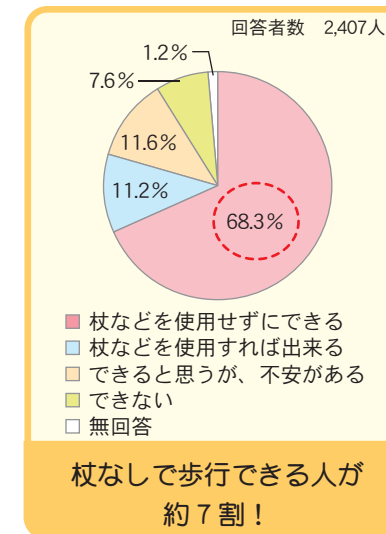
※性別・地区が特定できなかった方がいたため、性別・地区別の合計は2,407人になりません。

◆ 身体等の状況

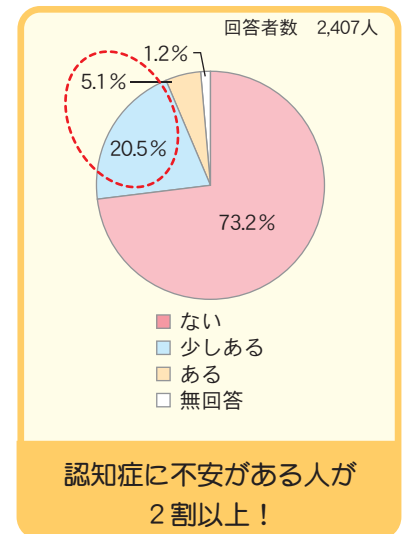
＜痛みによる生活動作の制限＞



＜15分程度の歩行＞

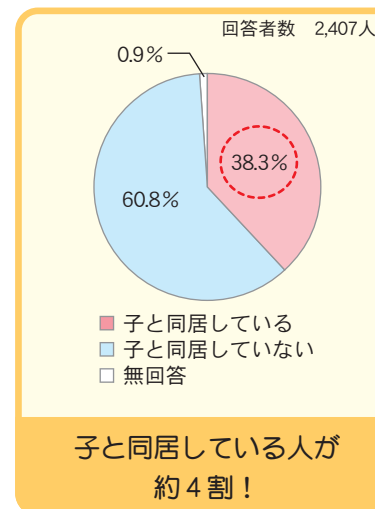


＜認知症への不安＞

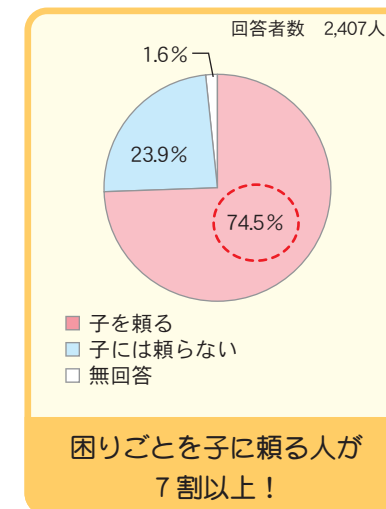


◆ 家庭及び生活の状況

＜子と同居している人＞



＜困りごとがあった場合＞



＜交通手段（上位5項目）＞

