

## 清掃センターで働く現場職員の声を聞いてみました！

問合せ先 環境対策課清掃センター ☎226686



環境対策課清掃センター  
齊藤 政彦 業務士

- ・清掃センターではどのような業務を行っていますか  
ごみの搬入受入れや分別、処理業務などを行っています。
- ・やりがいがありますか  
ごみの分別、処理など身体的にも負担のかかる仕事ですが、誰かがやらなければいけない仕事だからこそ「おれがやる!!」という意気込みでこの仕事をさせてもらっています。
- ・捨て方がわからないごみはどうすればいいですか  
電話にて清掃センターへ問合せいただくか、清掃センターへ持ち込んだ際に職員の指示に従って排出してください。
- ・市民の皆さんに伝えたいこと、お願いしたいことはありますか  
清掃センターでは限られたスペース、限られた人数の業務士で搬入受付を行っています。少量のごみを何度も搬入されますと清掃センター場内が混み合い、誘導、受付対応が困難になります。ご家庭で出た少量のごみは極力、各地区週2回ある可燃ごみ収集、月2回あるリサイクル分別収集への排出にご協力をお願いします。

## 食品ロスを減らそう！

問合せ先 環境対策課 環境保全係 ☎22213

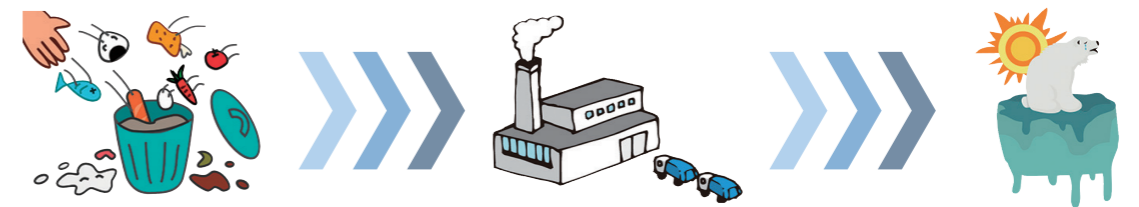
### 食品ロスって何？

食品ロスは、まだ食べられるのに捨てられてしまう食べ物のことです。



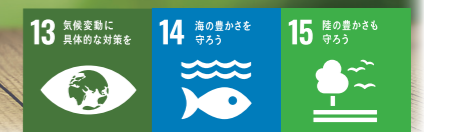
### 捨てられた食べ物はどうなるの？

他のごみと一緒に集められ、清掃センター（ごみの処分場）へ来ます。捨てられた食べ物は燃やされてしまい、**環境問題（地球温暖化）**につながります。



食品ロスを減らすことによりごみが減ると、ごみを燃やしたときに出る二酸化炭素が減り、温室効果ガスの発生抑制により温暖化の防止につながり、**地球環境の保全**につながります。

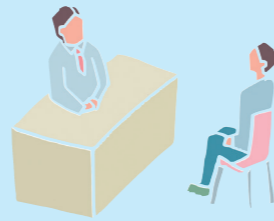
持続可能な社会を目指していくため、食品の食べきり・使いきりを意識して、食べられたはずの食品ロスを削減しましょう！



令和6年度採用

## 下田市

### 職員募集！



採用予定年月日

令和6年4月1日

秋日程  
募集職種及び採用予定人員

- 一般事務職（高卒程度）
- 一般事務職（社会人経験者）
- 一般事務職（情報処理）【資格又は経験者】
- 技術職（土木・建築）【高卒程度】
- 技術職（土木・建築・都市計画）
- 保健師
- 保育士・保育教諭
- 管理栄養士

申込受付（土・日は除く）

8月22日（火）まで

試験日

9月17日（日）

試験内容

教養試験・小論文・事務能力検査・口述試験等

受験資格の確認  
試験案内・受験申込書の配布

市ホームページで確認及びダウンロードしてください。  
※夏日程を受験した人は申込できません。



申込・問合せ先

総務課人事係

☎22211

職員に下田市役所で働く  
いきがいについて聞きました。



下田市役所に入ろうと思っ  
たきっかけは？

高校生で伊豆半島高校会議所という学生活動を行っており、地元である下田の魅力や地域性にふれる機会がありました。育ててくれた地元へ貢献したいと思い高校卒業後、下田市役所に入庁しました。

下田市役所で働く魅力は？  
人との関わりが幅広くあることです。様々な職歴を有している人生の先輩方や専門職員として業務に従事している方と共に働くことで、新しい知識や数多くの発見があり、毎日が新鮮に感じます。

未来の下田市職員に一言  
分からない事が多く、勉強の毎日ですが、市民の方々の支えとなる仕事にやりがいを感じています。一緒に働ける日を楽しみに待っています！

### 助けあい、支えあう

#### 「年金」って

#### とっても大事



#### 年金生活者支援給付金制度

年金生活者支援給付金は、公的年金等の収入や所得額が一定基準以下の、年金受給者の生活を支援するために、年金に上乗せして支給されるものです。

受け取りには請求書の提出が必要です。ご案内や事務手続は、日本年金機構（年金事務所）が実施します。

#### ■対象

左記の要件をすべて満たしている必要があります。

- ☑ 65歳以上である
- ☑ 世帯員全員の市民税が非課税となっている
- ☑ 前年の年金収入額とその他の所得額の合計が881,200円以下である

障害基礎年金・遺族基礎年金を受給している方

左記の要件を満たしている必要があります。

- ☑ 前年の所得額が4,721,000円以下である

#### ■請求手続

対象となる方には、日本年金機構から請求手続のご案内が届きます。

※日本年金機構や厚生労働省を装った不審な電話や案内にご注意ください。

日本年金機構や厚生労働省から、口座番号をお聞きしたり、手数料などの金銭を求められることはありません。

制度など詳しく知りたい場合は、ねんきんダイヤル又は年金事務所へお問い合わせください。

「ねんきんダイヤル」

☎0570-0514092

（ナビダイヤル）



問合せ先  
市民保健課国保年金係

（窓口）☎223922