

## 日程

月	日	検診車	会場
8月	25日(金)	2台	市民スポーツセンター(サンワーク下田): 敷根 761
	26日(土)	2台	下田市役所本館: 東本郷一丁目 5-18
9月	2日(土)	2台	下田市役所本館: 東本郷一丁目 5-18
	4日(月)	2台	下田市民文化会館駐車場: 四丁目 1-2
	5日(火)	1台	下田総合庁舎(旧保健所庁舎) 1階: 中 531-1
	6日(水)	2台	白浜そりだ: 白浜 1271-1
	9日(土)	2台	下田市役所本館: 東本郷一丁目 5-18
	14日(木)	2台	稲生沢公民館: 立野 191
	15日(金)	1台	下田総合庁舎(旧保健所庁舎) 1階: 中 531-1
	17日(日)	2台	下田市役所本館: 東本郷一丁目 5-18
	18日(月)	2台	下田市民文化会館駐車場: 四丁目 1-2
	21日(木)	2台	吉佐美区管理事務所: 吉佐美 561-1
	22日(金)	1台	★柿崎公民館: 柿崎 25-48
	25日(月)	2台	下田市民文化会館駐車場: 四丁目 1-2
	26日(火)	2台	★須崎漁民会館: 須崎 1799
27日(水)	2台	★須原区民会館: 須原 1325-4	
10月	2日(月)	2台	下田市民文化会館駐車場: 四丁目 1-2
	3日(火)	1台	★蓮台寺公会堂: 蓮台寺 351-1
	4日(水)	2台	稲生沢公民館: 立野 191

## 受付時間

胃がん検診(肺がん検診も同時に可)

①6時30分~ ②7時~ ③7時30分~  
④8時~ ⑤8時30分~ ⑥9時~

ただし、★のついている会場の受付時間は、②~⑤

肺がん検診のみ希望される方

①9時30分 ②9時45分

ただし、★のついている会場の受付時間は、9時~

## 定員

胃がん検診(肺がん検診も同時に可)

検診車1台につき、30分に5名ずつ予約を受付けます。

肺がん検診のみ希望される方

15分に15名ずつ予約を受付けます。



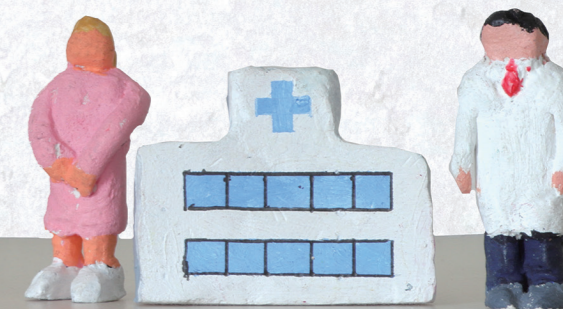
## 大腸がん検診について

大腸がん検診は令和6年2月に各地区を巡回し、実施予定です。胃がん・肺がん検診の予約の際に、大腸がん検診の受診希望についてもお伺いします(胃がん・肺がん検診を希望せずに、大腸がん検診を希望される方は右記電話番号までご連絡ください)。

※希望された方へは12月頃に日程表や採便容器を郵送します。

## 令和5年度 胃がん・肺がん検診のお知らせ

予約・問合せ先 市民保健課健康づくり係(窓口⑤) ☎22217



## 対象者

40歳以上の市民  
(昭和59年4月1日以前に生まれた方)

## 持ち物

受診票、健康保険証、検診料

## 料金

### 胃がん検診

胃部レントゲン検査 900円

### 肺がん検診

胸部レントゲン検査 無料  
喀痰検査 600円

※以下に該当する方は、無料です。

- 70歳以上
- 65歳~69歳で後期高齢者医療制度加入の方  
(被保険者証を提示してください)
- 下田市検診等徴収金免除証明書をお持ちの方  
(生活保護世帯・非課税世帯)  
※要事前申請

## 予約方法(完全予約制)

### WEB(インターネット)

下記QRコード又はURLから申込みください。

※24時間対応  
※土日、祝日も予約可能



QRコード



URL  
<https://logoform.jp/form/4fyZ/100544>

### 電話

市民保健課健康づくり係

☎22217

※受付時間: 平日9時~17時

CHECK!!



電話予約とネット予約、それぞれの予約枠を設けておりますので、  
ネット予約で満員となることはありません。

肺がん検診のみ希望される方については、電話予約のみとさせていただきます。