

図書館だより

アンデルセンのおはなし会
日時: 11月22日(土) 11:00から1時間程度
場所: 中央公民館2階和室
内容: 絵本の読み聞かせ、木の葉を使ったかんたん工作
対象: 小学校低学年以下
申込不要です。たくさんのご参加お待ちしております!

蔵書点検休館のお知らせ
市立図書館では、蔵書点検のため下記の期間休館いたします。
蔵書点検とは、図書館にある資料の所蔵データと現物を照らし合わせ、資料を確実にみなさまにお届けするための大切な作業です。
この作業を行うことによって、資料があるべき場所に並んでいるか、行方不明になっている資料はないか等、図書館資料の点検、調査、確認ができます。
ご不便をお掛けいたしますが、ご理解とご協力よろしくをお願いいたします。
期間: 12月1日(月)から12月8日(月)まで(月曜日は休館日)
* 図書の出借は11月30日(日)まで行ってあります。
* 期間中、返却ポストへの本の返却は可能ですが、できるだけ12月10日以降をお願いいたします。

特集コーナー
〇11/26まで 図書館から生まれた手づくり作品展
〇11/28から 体をあたたためよう〜医食同源

ミニミニあーとぎやらりー
永田文明さん 「陶芸」

●問合せ先/下田市立図書館 ☎22-0352 ●休館日/毎週月曜日、第4木曜日及び祝日

乳幼児健診

Table with 5 columns: 健診日, 内容, 対象児生年月, 受付時間, 会場. Rows for 12月12日 and 1月7日.

12月の市民相談

Table with 4 columns: 相談日, 内容, 時間, 会場. Rows for 12月3日, 12月9日, 12月10日, 12月12日, 12月22日, 12月24日.

☆母子手帳の交付・育児相談は、市民定期健康相談日です。

11月は「計量強調月間」です
暮らしを支える
正しい計量

私たちの身の回りでは、ガス・水道・電気の使用量、スーパーマーケットでの肉や魚の計量、タクシードル料金・ガソリン料金の計算などに様々な計量器が使われています。

私たちが暮らしが安全で快適であるためには、これらの計量器が正確に作動し、正しく使われることが重要です。そのために、「計量法」で、規制の対象となる計量器を指定するとともに、適正な計量の基準を定めています。

身近な特定計量器と有効期間
特定計量器名 有効期間
ガスメーター 10年
水道メーター 8年
電気メーター 10年

これらは、計量法で特定計量器に定められています。検定等の有効期間を過ぎたものは使用することができません。
問合せ先
静岡県計量検定所
〒054-1278-1831-1
産業振興課産業振興係
☎23914

税務署からお知らせ

年末調整の手順や法定調書・給与支払報告書の作成方法、及び青色申告決算書の作成方法や作成に当たっての注意点について、説明会を開催します。
開催日 11月20日(木)
対象 法人及び個人の白色申告者
場所 市民文化会館大ホール
時間 13時30分〜15時30分

◎青色申告決算について
対象 個人の青色申告者
場所 市民文化会館大会議室
時間 ①10時〜正午②13時30分〜15時30分(①と②は同じ内容ですので、ご都合に合わせて参加してください)。

問合せ先 下田税務署
☎20185
年末調整や確定申告には
保険料控除証明書
国民年金保険料は、納付した全額が所得税、市県民税の社会保険料控除の対象となります。国民年金保険料を社会保険料控除として申告する場合は、毎年1月1日から12月31日までの間に納付(納付見込み)

込みを含む)した国民年金保険料の額を証明する書類の添付が必要です。
◎毎年11月上旬に送付
このため、生命保険会社等が発行する控除証明書と同様に、1年間に納付した国民年金保険料の額を証明する社会保険料(国民年金保険料)控除証明書が、日本年金機構からはがきで毎年11月上旬に送付されますので大事に保管してください。

三島年金事務所
☎055-973-1166
市民保健課国保年金係
(窓口③) ☎23922
11(い)月30(みらい)日は「年金の日」です!
厚生労働省では、国民お一人一人、「ねんきんネット」等を活用しながら、高齢期の生活設計に思いを巡らしていた、たく日として、11月30日を「年金の日」としました。この機会に、ねんきん定期便やねんきんネット、ご自身の年金記録と年金受給見込額を確認し、未来の生活設計について考えてみませんか。ねんきんネットはいつでも

11(い)月30(みらい)日は「年金の日」です!

厚生労働省では、国民お一人一人、「ねんきんネット」等を活用しながら、高齢期の生活設計に思いを巡らしていた、たく日として、11月30日を「年金の日」としました。この機会に、ねんきん定期便やねんきんネット、ご自身の年金記録と年金受給見込額を確認し、未来の生活設計について考えてみませんか。ねんきんネットはいつでも

水道当番工事店

Table with 3 columns: 分担期間, 工事店, 電話番号. Rows for 11月3日~11月9日, 11月10日~11月16日, 11月17日~11月23日, 11月24日~11月30日, 12月1日~12月7日.

※修繕費は有料です。
受付:平日午後5時15分〜翌午前8時30分、土・日・祝日午前8時30分〜翌午前8時30分

子育てネットワーク通信

●地域子育て支援センター(下田市民スポーツセンター隣) ☎2200
開館日時 月〜金曜日 9時〜11時30分・13時〜15時30分
※土日、祝日、年末年始は休館です。
●遊・VIVA!村まつり(入場料100円)
日時 11月15日(土)10時〜15時
場所 下田小学校体育館・グラウンド
●ひよこサロン(参加費無料)
日時 11月20日(木)10時〜正午
場所 道の駅「開国下田みなと」4階

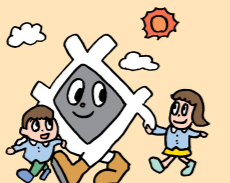


Table with 2 columns: 地区, 氏名, 死亡日年齢. Rows for 一丁目, 二丁目, 三丁目, 四丁目, 五丁目, 六丁目, 七丁目, 八丁目, 九丁目, 十丁目, 十一丁目, 十二丁目, 十三丁目, 十四丁目, 十五丁目, 十六丁目, 十七丁目, 十八丁目, 十九丁目, 二十丁目.

9月 謹んで
おくやみ申し上げます
地区 氏名 死亡日年齢
一丁目 木村 文一 15
二丁目 半沢 勝安 19
三丁目 山本紀美江 29
四丁目 山田もよ 28
五丁目 白井しづ子 19
六丁目 鈴木 こと 22
七丁目 山梨 こと 26
八丁目 加藤きく 13
九丁目 稲葉 基 18

Table with 2 columns: 地区, 氏名, 保護者. Rows for 地区, 石切山結菜, 落合, 石切山結菜, 東本郷, 刑部菜々子, 西本郷, 坂本真美, 大賀茂, 山本 敢太, 白浜, 藤原 幸正, 高橋 大和, 佐海 佑太.



Table with 2 columns: 住民登録人口10月1日, 増減. Rows for 男, 女, 計, 世帯数, 出生, 転入, 死亡, 転出.

人のうごき
住民登録人口10月1日 増減
男 11,417 -10
女 12,313 -9
計 23,730 -19
世帯数 11,339
出生 6 転入 64
死亡 30 転出 59



Table with 2 columns: 地区, 氏名, 年齢. Rows for 二丁目, 車澤 芳子 84, 三丁目, 山本 正二 92, 四丁目, 外岡多子 87, 須原, 土屋 頼幸 84, 北湯ヶ野, 土屋 幸 87, 箕作, 飯田 一雄 102, 吉佐美, 渡邊匡世 71, 白浜, 飯田 千之 66.

ご自身の年金記録を確認できるほか、将来の年金受給見込額について、ご自身の年金記録を基に様々なパターンの試算をすることもできます。
問合せ先 三島年金事務所
☎055-973-1166

労働・社会保険に関する
無料相談会
社会保険労務士による、労働・社会保険に関する無料相談を行います。一人で悩んでも解決しません。お気軽にご相談ください。
日時 12月12日(金) 10時〜15時
場所 ハローワーク下田1階
相談内容 年金、労働問題、社会保険に関すること、労働時間、休日、退職、解雇など
主催 静岡県社会保険労務士会
三島支部 下田地区会
問合せ先 三島支部地区連絡員
笹本 勝彦
☎26791

(公財)日弁連
交通事故相談センター
弁護士が、月に一度、交通事故に関する様々な相談に応

平成26年度
第2回狩猟免許試験
予備講習会の開催について
日時 11月21日(金) 12月15日(月)
※両日とも13時〜15時30分
場所 市役所会議室
※前日までの予約制で30分ごとに受け付けます。
予約・問合せ先
静岡県弁護士会沼津支部
受付時間 9時〜12時 13時〜17時
☎055-931-1848