

令和6年度がん検診等申込みについてのお知らせ

下田市では、皆さんの健康管理の一環として、下記のとおり各種検診事業をおこなっております。
令和7年4月1日現在で、40歳以上69歳までの方は全ての検診について、また、70歳以上の方は昨年度受診された検診についてのみ、自動的に案内等を郵送いたします。

70歳以上の方で、昨年度受診していない検診を希望する方は、下記の方法でお申込みください（何年か前に受診したという方もお申込みが必要になります）。

申し込み
方 法

電話または、市役所⑤番窓口で直接お申込みください。



検診種別	対象年齢 令和7年4月1日現在	実施場所	料金	実施予定時期
大腸がん検診	40歳以上	市内各地区	300円	5月・6月・8月～ 11月・令和7年2月
肺がん検診	40歳以上	市内各地区 検診車	胸部X線 無料	5月・6月・8月～ 11月
		市内各地区	喀痰検査(対象者) 600円	5月・6月・8月～ 11月
胃がん検診 胃部(X線検査)	40歳以上	市内各地区 検診車	900円	8月～10月
子宮頸がん検診	20歳以上の偶数年齢女性 および21歳の女性	医療機関	1,700円	7月～ 令和7年2月
		検診車	1,000円	6月6日・6月20日
乳がん検診 (マンモグラフィ)	40歳以上の偶数年齢女性 および41歳の女性	医療機関	1,300円	7月～ 令和7年2月
		検診車	1,100円	6月6日・6月20日
肝炎ウイルス検査	40歳以上の未受診者	市内各地区	700円	5月・6月・8月～ 11月・令和7年2月

※大腸がん、肺がん、胃がん検診（早朝検診のみ）、肝炎ウイルス検査は特定健診及び後期高齢者健診と同時に受けることもできます。

※昨年度各種がん検診において要精密と判定された方のうち、精密検査を受けていない方は今年度のがん検診の対象となりませんので、ご注意ください。

※料金につきましては、70歳以上の方、及び65歳～69歳で後期高齢者医療制度加入者、下田市検診等徴収金免除証明書をお持ちの方(生活保護世帯・非課税世帯)は無料です。

証明書の申請は、下田市役所市民保健課健康づくり係・⑤番窓口で受け付けております。「証明書」発行には申請から約1週間かかります。

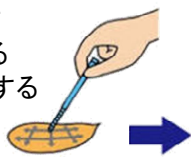
【お問合せ先】下田市役所 市民保健課 健康づくり係 ☎(22)2217

ご家族・ご近所・お友達 一緒にお申込みください！

大腸がん検診

自分の便を採って(2日分)提出する簡単な検査です。

- ①検診を申し込むと採便容器が送られてきます
- ②便を容器に採る
- ③検診日に提出する

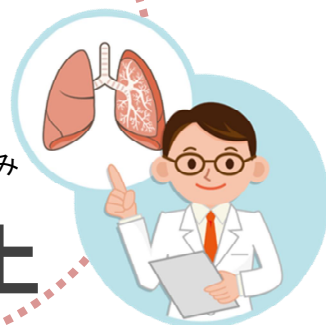


40歳以上

肺がん

胸のレントゲンにより肺の病変を診断する検査です。

- ①喫煙歴の確認
 - ②胸のレントゲン撮影
 - ③喀痰細胞診
(痰を搾取して調べます)
- ※喫煙者の方等希望者のみ



40歳以上

胃がん

レントゲンで胃の小さな病変も映し出す検査

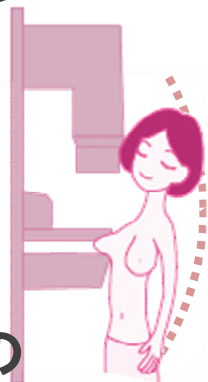
- ①自覚症状などの確認
- ②バリウムを飲む
- ③胃のレントゲン撮影



40歳以上

乳がん

いわゆる乳頭のレントゲンマンモグラフィで1cm以下のしこりを発見します

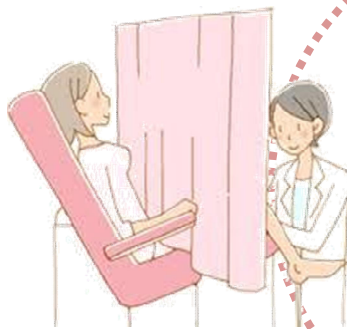


40歳以上の
偶数年齢女性

子宮頸がん

検査時間は5分程度です
痛みはありません。

- ①医師による検診(内診)
- ②細胞診
(子宮の入り口を軽くこすって細胞をとり、異常な細胞がないか調べます。)



20歳以上の
偶数年齢女性

検診を受けるためには、受診票が必要です！

【お問合せ先】下田市役所 市民保健課 健康づくり係 ☎(22)2217