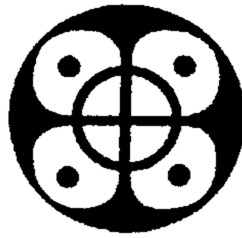


令和4年度

# 下田市統計書



下 田 市

# は し が き

令和4年度下田市統計書を刊行いたしました。

本書は、下田市の人口をはじめ、産業、経済、建設、教育など各分野にわたる基本的な統計資料を総合的に集録して市勢の現状と推移を紹介したものです。

この統計書を市の行政施策の参考資料として広く御活用いただくとともに、市民の皆様にご利用いただければ幸いです。

本書の作成にあたり、貴重な資料を提供してくださいました関係諸機関の方々に対しまして、厚くお礼申し上げますとともに、今後とも一層のご指導、ご協力を賜りますようお願いいたします。

令和5年6月

下田市長 松木正一郎

## 凡 例

1. 本書は、下田市勢に関する統計資料を集録したものです。
2. 資料は、原則として利用者の便宜のために時系列的に掲げました。
3. 資料は、庁内各課及び関係官公庁・民間機関等から集めたものです。  
出所先は表の下部に付記してあります。
4. 統計表中「年」は暦年(1月～12月)を、「年度」は会計年度(4月～翌年3月)を示します。ただし、現在日を示す場合は、表中に付記してあります。
5. 単位は表頭右欄に注記しましたが、一見して明らかなものは省略しました。
6. 統計表中の符号の用法は次のとおりです。
  - 「－」(皆無、又は該当数字のないもの)
  - 「…」(不詳、資料がないか不明のもの)
  - 「0」(単位に満たないもの)
  - 「×」(該当数字はあるが、公表をさしひかえたもの)
  - 「△」(比較減をあらわすもの)

# 下田市の1日

令和3年中

<p>出生</p>  <p>0.21人 (0.19人)</p>	<p>死亡</p>  <p>1.01人 (0.98人)</p>	<p>転入</p>  <p>1.86人 (2.07人)</p>
<p>転出</p>  <p>2.18人 (2.21人)</p>	<p>婚姻（戸籍）</p>  <p>0.64件 (0.57件)</p>	<p>離婚（戸籍）</p>  <p>0.13件 (0.17件)</p>
<p>犯罪（認知件数）</p>  <p>0.87件 (0.75件)</p>	<p>交通事故(人身) (下田署管内)</p>  <p>0.52件 (0.56件)</p>	<p>上水道</p>  <p>1世帯 0.95立方尺 (1世帯 0.97立方尺)</p>
<p>し尿（処理量） ＜プラント処理分のみ＞</p>  <p>21.7kg (21.6kg)</p>	<p>ゴミ（排出量）</p>  <p>1世帯 2.18kg (1世帯 2.24kg)</p>	<p>救急出動</p>  <p>4.07件 (4.13件)</p>

( ) は前年数値

# 総 目 次

自 然	.....	1
人 口	.....	5
事 業 所	.....	10
商 業 ・ 工 業	.....	11
農 業 ・ 漁 業	.....	13
観 光	.....	15
市 民 生 活	.....	17
社 会 福 祉	.....	19
保 健 衛 生	.....	22
教 育 ・ 文 化	.....	26
公 安 ・ 消 防	.....	30
行 財 政	.....	33
官 公 署	.....	39

# 目 次

## 自然

1 市の概要	1
2 市の紋章	1
3 道 路	2
4 橋 梁	2
5 公営住宅	2
6 公園整備の状況	2
7 土地の地目別面積	3
8 農地転用状況	3
9 漁港施設	3
10 月別気象状況	4

## 人口

11-1 人口・世帯数の推移（住民基本台帳）	5
11-2 人口・世帯数の推移（国勢調査）	6
12 住民基本台帳行政区別人口	7
13 人口動態	8
14 地域別人口・世帯数の推移	8
15 産業別就業人口（15歳以上）	8
16 外国人住民人口	9

## 事業所

17 事業所（産業分類別事業所数・従業者数）	10
------------------------	----

## 商業・工業

18 商業（商店数・従業者数・年間販売額）	11
19 工業（産業別事業所数・従業者数及び製造品出荷額等）	11

## 農業・漁業

20 専業・兼業別農家数・農家人口	13
21 経営耕地面積規模別農家数	13
22 農産物取扱高	13
23 家畜飼育状況	13
24 性別・年齢別の漁業従事者数	14
25 漁業階層別経営体数	14
26 営んだ漁業種類別経営体数	14
27 魚市場取扱高	14

## 観光

28 月別宿泊人員	15
29 宿泊施設・収容人員数	15
30 伊豆急下田駅乗降人員	15
31 温泉湧出湯量とその利用状況	16
32 観光行事	16

## 市民生活

33 都市ガス使用状況	17
34 上水道給水状況	17
35 公共下水道状況	17
36 市民相談等件数	18
37 市営コミュニティバス（いなみん号）利用者数	18

## 社会福祉

38 生活保護の推移	19
39 扶助別生活保護人員の推移	19
40 世帯類型保護世帯	19
41 級別身体障害者数の推移	19
42 高齢人口の状況	20
43 寝たきり老人数	20
44 民生委員の相談・指導件数	20
45 児童扶養手当受給者の推移	20
46 子育て支援センターの状況	20
47 保育所の状況	21
48 認定こども園の状況	21
49 放課後児童クラブの状況	21

## 保健衛生

50 各がん検診の状況	22
51 乳幼児健診の状況	22
52 医療施設の状況	22
53 予防接種実施状況	23
54 国民健康保険加入状況	23
55 後期高齢者医療加入状況	23
56 健康診査の状況	23
57 国民健康保険給付状況	24
58 清掃関係	25
59 ごみ処理の推移	25
60 南豆衛生プラントし尿処理状況	25
61 伊豆斎場使用状況	25

## 教育・文化

62 小学校（7校）学年別児童数	26
63 中学校学年別生徒数	26
64 幼稚園年齢別園児数	27
65 幼・小・中学校の園児・児童・生徒数の推移	27
66 主な公の施設の利用状況	27
67 吉佐美運動公園利用状況	27
68 青少年海の家利用状況	27
69 図書館利用状況	28
70 指定文化財	28

## 公安・消防

71 自動車保有台数	30
72 事故類型別発生状況（下田署管内）	30
73 市内交通事故件数（人身事故）	31
74 10年間の交通事故発生状況と推移（下田署管内）	31
75 刑法犯罪（下田署管内）	31
76 非常備消防団	32
77 救急件数、搬送人員	32
78 火災件数	32

## 行財政

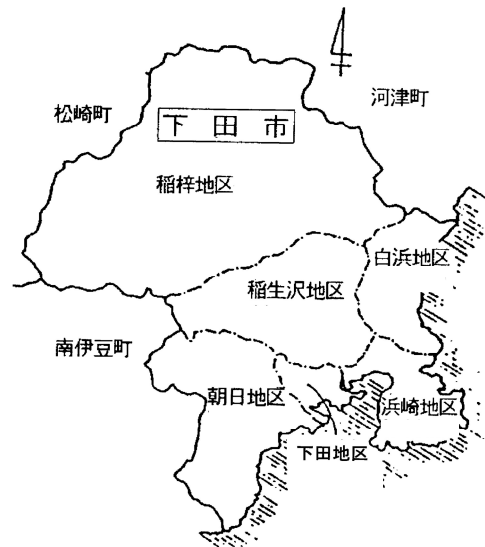
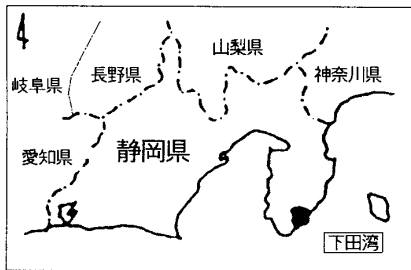
79 市の職員	33
80 行政機構図	33
81 令和3年度各会計歳入歳出当初予算	34
82 令和3年度一般会計当初予算性質別予算（歳入1）	34
83 令和3年度当初予算 税収入の内訳（歳入2）	35
84 令和3年度一般会計当初予算目的別予算（歳出1）	35
85 令和3年度当初予算一般会計性質別予算（歳出2）	36
86 一般会計年度別決算の推移	37
87 市税目別収入済決算額	37
88 市有財産の状況（一般会計）	38
89 令和2年度市税の状況と市民1人当りの金額	38
90 一般会計市債の状況	38

## 官公署

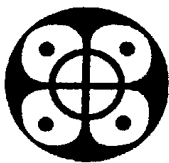
91 官公署関係一覧	39
------------	----

## 1 市の概要

- (1) 位 置 東経 138度57分 北緯 34度40分
- (2) 面 積 104.38km<sup>2</sup> (令和4年1月1日現在)
- (3) 住民登録人口 20,287人 (令和4年4月1日現在)
- (4) 世 帯 数 10,522世帯 (令和4年4月1日現在)
- (5) 国勢調査人口 20,183人 (令和2年10月1日現在)
  
- (6) 市 の 形 態 観光及び水産都市
- (7) 町 村 合 併 昭和30年3月31日 下田町、稲梓村、稲生沢村、白浜村、浜崎村  
朝日村の6カ町村が合併して下田町と称す。
  
- (8) 市 制 施 行 昭和46年1月1日
- (9) 市役所所在地 静岡県下田市東本郷一丁目5番18号



## 2 下田市の紋章



現在 4個の「下→卍」の字をあわせて、中に「田→⊕」の字を作り、いかりの形で港を意味し、下田市を示す。

過去 農業を、4つの点といかりの柄で「米→✱」、そして「田→⊕」の字で表している。  
また、港をいかりの形で象徴して黒船が来航した歴史を物語り、わが国の文明の出発港を、意味する。

将来 扇面に4個の日の丸「☉」があり、それによって日本であること「日本の下田」ということを意味する。また、末広という意味で下田市の発展を祝福する。



## 3 道路 (令和4年4月1日現在)

(単位: m)

区 分	実延長	砂利道	舗装道	舗装率
国 道	26,730	0	26,730	100.0%
県 道	主要地方道	0	8,852	100.0%
	一般県道	0	12,451	100.0%
市 道	233,827	56,851	176,976	75.7%
計	281,860	56,851	225,009	79.8%

資料:建設課

## 4 橋 梁 (令和4年4月1日現在)

(単位: m)

区 分	橋 数	延 長
非 永 久 橋	4	16
永 久 橋	199	1,779
計	203	1,795

資料:建設課

## 5 公営住宅 (令和4年4月1日現在)

(単位: 戸)

区 分	戸 数
木 造	34
非 木 造	66
計	100

資料:建設課

## 6 公園整備の状況 (令和4年4月1日現在)

(単位: m<sup>2</sup>)

種 別	公 園 名	面 積	一人当たり公園面積		
住区基幹公園	街区公園	立 野 公 園	3,001	0.14	
	〃	〃	小 山 田 公 園	3,201	0.15
	〃	〃	中 村 東 公 園	1,966	0.09
	〃	〃	中 村 中 央 公 園	4,352	0.21
	〃	近隣公園	本 郷 公 園	24,400	1.18
都市基幹公園	総合公園	下 田 公 園	264,978	12.78	
	〃	敷 根 公 園	118,617	5.72	
その他	都市緑地	ペリー上陸記念公園	729	0.04	
	〃	都市緑地	汐 見 台 公 園	3,573	0.17
	〃	都市緑地	弁天橋ボードウォーク	419	0.02
	〃	都市緑地	大 工 町 プ レ イ ス	97	0.00
	〃	都市緑地	しだれ桃の里公園	750	0.04
	〃	都市緑地	天 神 公 園	365	0.02
	〃	都市緑地	子 育 て 地 蔵 広 場	338	0.02
	合 計		426,786	20.58	

資料:建設課

7 土地の地目別面積 (各年1月1日現在)

(単位:㎡)

区 分	総地積	田	畑	宅地	山林	原野	雑種地その他
平成29年度	104,380,000	3,267,070	3,719,197	3,810,386	59,510,080	21,102,504	12,970,763
平成30年度	104,380,000	3,262,247	3,711,819	3,805,900	59,490,692	21,087,031	13,022,311
令和元年度	104,380,000	3,256,007	3,710,048	3,810,435	59,474,770	21,084,053	13,044,687
令和2年度	104,380,000	3,249,507	3,700,921	3,804,759	59,188,914	20,989,813	13,446,086
令和3年度	104,380,000	3,242,476	3,689,240	3,801,116	59,133,519	20,987,627	13,526,022
令和4年度	104,380,000	3,237,110	3,678,594	3,801,198	59,134,084	20,987,398	13,541,616

資料:税務課  
(概要調書)

8 農地転用状況

(単位:件、a)

区 分	総 数		宅 地		そ の 他	
	件数	面積	件数	面積	件数	面積
平成29年度	9	38	6	19	3	19
平成30年度	10	65	2	4	8	61
令和元年度	11	36	7	26	4	10
令和2年度	12	82	4	6	8	76
令和3年度	14	54	8	18	6	36

資料:産業振興課

9 漁港施設(第1種漁港) (令和4年3月31日現在)

(単位:m)

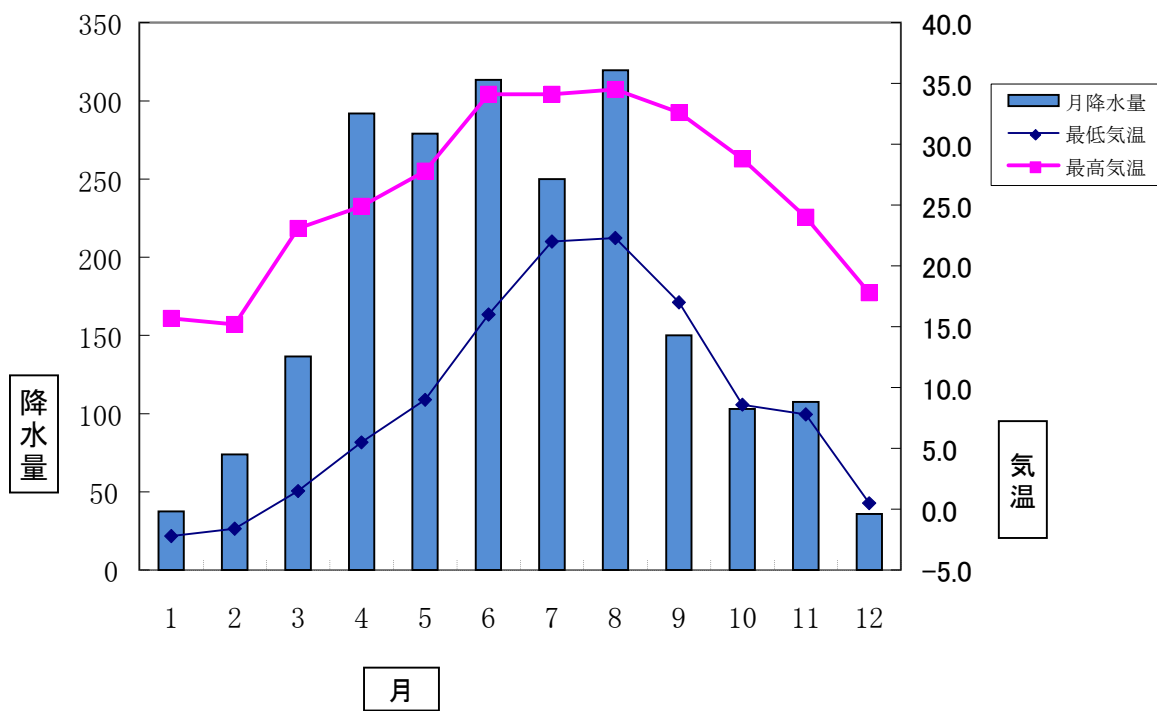
漁港名	外郭施設				係留施設			
	防波堤	護岸	その他	計	岸壁さん橋	船揚場	物揚場	計
白 浜	862.00	581.00	30.30	1,473.30	-	355.60	276.00	631.60
外 浦	163.50	367.00	72.20	602.70	-	87.00	91.80	178.80
須 崎	317.85	795.90	42.00	1,155.75	263.60	203.00	318.90	785.50
吉 佐 美	129.80	222.80	44.00	396.60	-	105.00	-	105.00
田 牛	332.40	578.09	-	910.49	-	80.00	103.50	183.50
計	1,805.55	2,544.79	188.50	4,538.84	263.60	830.60	790.20	1,884.40

※護岸の距離には、「陸間」部分を含む。

資料:産業振興課

### 10 月別気象状況

年月	気温(℃)			雨量(mm)			降雨日数(日)	平均風速(m/s)
	平均	最高	最低	時間最大	日積算最大	月積算		
令和4年	17.2	34.5	-2.2	34.0	140.0	2098.5	144	-
1月	6.5	15.7	-2.2	13.5	21.0	37.5	5	1.5
2月	6.7	15.2	-1.6	11.0	39.0	74.0	6	1.8
3月	12.1	23.1	1.5	22.0	62.5	136.5	13	1.5
4月	16.0	24.9	5.5	28.5	48.0	292.0	19	1.2
5月	18.8	27.8	9.0	25.0	107.5	279.0	16	1.0
6月	22.6	34.1	16.0	28.5	103.5	313.5	14	1.4
7月	26.6	34.1	22.0	31.5	46.0	250.0	15	1.1
8月	27.4	34.5	22.3	34.0	140.0	319.5	16	1.3
9月	25.4	32.6	17.0	20.0	34.5	150.0	14	0.9
10月	18.7	28.8	8.6	21.5	44.5	103.0	10	0.9
11月	15.9	24.0	7.8	11.0	21.5	107.5	10	0.9
12月	9.4	17.8	0.5	5.5	10.0	36.0	6	1.8



資料:下田地区消防組合

11-1 人口・世帯数の推移(住民基本台帳)

(単位:人)

年 月 日	世帯数	人 口			備 考
		総数	男	女	
昭和 46年 4.1	8,399	30,914	14,777	16,137	市制施行(1月1日)
47 4.1	8,685	30,843	14,759	16,084	
48 4.1	8,990	31,106	14,973	16,133	
49 4.1	9,608	31,474	15,049	16,425	
50 4.1	9,845	31,978	15,329	16,649	
51 4.1	10,054	32,152	15,457	16,695	
52 4.1	10,113	32,114	15,449	16,665	
53 4.1	10,135	31,883	15,349	16,534	
54 4.1	10,121	31,670	15,235	16,435	
55 4.1	10,185	31,593	15,190	16,403	
56 4.1	10,211	31,388	15,071	16,317	
57 4.1	10,251	31,180	14,973	16,207	
58 4.1	10,293	30,961	14,849	16,112	
59 4.1	10,285	30,772	14,751	16,021	
60 4.1	10,276	30,623	14,676	15,947	
61 4.1	10,432	30,564	14,662	15,902	
62 4.1	10,565	30,508	14,646	15,862	
63 4.1	10,597	30,432	14,593	15,839	
平成 元年 4.1	10,750	30,454	14,619	15,835	市制施行20年
2 4.1	10,931	30,418	14,632	15,786	
3 4.1	10,886	30,135	14,473	15,662	
4 4.1	10,885	29,445	14,088	15,357	
5 4.1	10,952	29,326	14,039	15,287	
6 4.1	11,016	29,127	13,927	15,200	
7 4.1	11,118	29,031	13,906	15,125	
8 4.1	11,216	28,812	13,801	15,011	
9 4.1	11,240	28,605	13,709	14,896	
10 4.1	11,240	28,330	13,568	14,762	
11 4.1	11,309	28,193	13,503	14,690	
12 4.1	11,365	27,966	13,397	14,569	
13 4.1	11,342	27,722	13,282	14,440	
14 4.1	11,378	27,559	13,243	14,316	
15 4.1	11,434	27,373	13,159	14,214	
16 4.1	11,470	27,093	13,045	14,048	
17 4.1	11,540	26,945	12,962	13,983	
18 4.1	11,560	26,621	12,825	13,796	
19 4.1	11,513	26,197	12,599	13,598	市制施行40年
20 4.1	11,456	25,802	12,413	13,389	
21 4.1	11,507	25,549	12,289	13,260	
22 4.1	11,481	25,224	12,136	13,088	
23 4.1	11,463	24,881	11,999	12,882	
24 4.1	11,398	24,515	11,805	12,710	
25 4.1	11,400	24,230	11,663	12,567	
26 4.1	11,371	23,864	11,476	12,388	
27 4.1	11,273	23,444	11,282	12,162	
28 4.1	11,121	22,938	11,043	11,895	
29 4.1	11,027	22,477	10,824	11,653	
30 4.1	10,869	21,937	10,556	11,381	
31 4.1	10,786	21,492	10,354	11,138	市制施行50年
令和 2年 4.1	10,729	21,080	10,169	10,911	
3 4.1	10,675	20,734	10,042	10,692	
4 4.1	10,522	20,287	9,784	10,503	

※H24.7.9より外国人登録法廃止。  
外国人住民にも住民基本台帳法が適用されることとなった。

資料:市民保健課

## 11-2 人口・世帯数の推移(国勢調査)

(単位:人)

年 月 日	世帯数	人 口			備 考
		総数	男	女	
大正 9年 10.1	4,587	22,540	11,541	10,999	第1回国勢調査
昭和 5年 10.1	4,730	23,089	11,432	11,657	第3回国勢調査
10 10.1	4,887	24,129	11,879	12,250	第4回国勢調査
15 10.1	5,152	24,995	12,286	12,709	第5回国勢調査
22 10.1	5,869	28,221	13,469	14,752	第6回国勢調査
25 10.1	5,794	28,284	13,521	14,763	第7回国勢調査
30 10.1	5,815	27,369	13,011	14,358	第8回国勢調査 (6か町村合併)
35 10.1	6,373	27,387	13,144	14,243	第9回国勢調査
40 10.1	7,353	28,645	13,575	15,070	第10回国勢調査
45 10.1	8,546	30,318	14,289	16,029	第11回国勢調査
50 10.1	9,621	31,700	15,138	16,562	第12回国勢調査 (昭和46年市制施行)
55 10.1	10,075	31,007	14,799	16,208	第13回国勢調査
60 10.1	10,134	30,209	14,458	15,751	第14回国勢調査
平成 2年 10.1	10,911	30,081	14,420	15,661	第15回国勢調査
7 10.1	11,075	29,103	13,892	15,211	第16回国勢調査
12 10.1	11,119	27,798	13,230	14,568	第17回国勢調査
17 10.1	10,917	26,557	12,693	13,864	第18回国勢調査
22 10.1	10,794	25,013	12,002	13,011	第19回国勢調査
27 10.1	10,397	22,916	11,009	11,907	第20回国勢調査
令和 2年 10.1	9,641	20,183	9,675	10,508	第21回国勢調査

12 住民基本台帳行政区別人口

(各年4月1日現在)

(単位:世帯、人)

行政区	令和3年				令和4年			
	世帯数	人 口			世帯数	人 口		
		男	女	計		男	女	計
下田市一丁目	416	339	402	741	420	333	393	726
下田市二丁目	293	252	266	518	295	249	258	507
下田市三丁目	246	194	238	432	239	181	230	411
下田市四丁目	165	129	154	283	161	124	153	277
下田市五丁目	184	158	162	320	181	157	160	317
下田市六丁目	1,100	1,041	1,082	2,123	1,090	1,030	1,081	2,111
敷根	136	116	133	249	127	108	131	239
東本郷一丁目	132	110	117	227	130	100	113	213
東本郷二丁目	122	103	84	187	121	95	85	180
西本郷一丁目	167	135	159	294	166	138	155	293
西本郷二丁目	214	178	200	378	210	183	197	380
西本郷三丁目	97	88	84	172	93	81	82	163
高馬	151	143	123	266	147	137	119	256
河内	581	551	610	1,161	563	529	595	1,124
蓮台寺	348	349	364	713	344	343	355	698
上大沢	170	129	152	281	158	119	140	259
下大沢	40	35	40	75	41	35	39	74
立野	195	175	210	385	200	182	211	393
中	802	737	792	1,529	799	718	782	1,500
須原1	85	87	85	172	82	80	87	167
須原2	92	99	102	201	84	92	93	185
宇土金	88	86	100	186	89	84	99	183
椎原	86	92	90	182	83	91	91	182
北湯ヶ野	83	76	80	156	82	77	78	155
横川	115	111	107	218	116	107	106	213
加増野	181	133	159	292	173	128	150	278
相玉	97	106	104	210	94	105	100	205
箕作	181	212	203	415	178	207	191	398
落合	45	39	51	90	45	38	51	89
吉佐美	976	1,012	1,016	2,028	965	998	993	1,991
大賀茂	625	659	674	1,333	620	639	663	1,302
田牛	206	193	198	391	209	189	209	398
武ガ浜	101	88	90	178	94	81	84	165
柿崎	453	405	462	867	448	400	453	853
須崎	662	667	664	1,331	654	650	665	1,315
外浦	162	148	186	334	155	145	180	325
原田	476	493	538	1,031	474	477	534	1,011
長田	209	201	212	413	208	194	211	405
板戸	193	173	199	372	184	160	186	346

※外国人住民含む

資料:市民保健課

13 人口動態 各年12月31日現在年計

(単位:人)

区分	増減	自然動態		社会動態		その他
		出生	死亡	転入	転出	
令和元年	△ 518	78	359	731	969	1
令和2年	△ 332	69	356	754	808	9
令和3年	△ 404	78	370	678	795	5

※H24.7.9より外国人住民数も含む。

資料:市民保健課

14 地域別人口、世帯数の推移 (各年4月1日現在)

(単位:人)

地域名	平成30年		平成31年		令和2年		令和3年		令和4年	
	人口	世帯数	人口	世帯数	人口	世帯数	人口	世帯数	人口	世帯数
総数	21,937	10,869	21,492	10,786	21,080	10,729	20,734	10,675	20,287	10,522
下田	4,745	2,483	4,651	2,477	4,539	2,451	4,417	2,404	4,514	2,480
稲梓	2,278	1,101	2,247	1,094	2,185	1,067	2,122	1,053	2,055	1,026
稲生沢	6,251	3,197	6,095	3,161	5,992	3,146	5,917	3,155	5,772	3,099
白浜	1,936	896	1,883	879	1,828	871	1,816	878	1,762	866
浜崎	2,851	1,385	2,808	1,383	2,764	1,390	2,710	1,378	2,493	1,257
朝日	3,876	1,807	3,808	1,792	3,772	1,804	3,752	1,807	3,691	1,794

※H24.7.9より外国人住民数を含む。

資料:市民保健課

15 産業別就業人口(15歳以上) (各年10月1日現在)

(単位:人)

産業分類別	平成27年			産業分類別	令和2年		
	総数	男	女		総数	男	女
総数	10,453	5,764	4,689	総数	9,716	5,292	4,424
(第1次産業)	568	423	145	(第1次産業)	485	352	133
農業、林業	325	215	110	農業、林業	311	208	103
うち農業	287	183	104	うち農業	262	164	98
漁業	243	208	35	漁業	174	144	30
(第2次産業)	1,349	1,075	274	(第2次産業)	1,230	974	256
鉱業、採石業、砂利採取業	-	-	-	鉱業、採石業、砂利採取業	-	-	-
建設業	941	807	134	建設業	885	756	129
製造業	408	268	140	製造業	345	218	127
(第3次産業)	8,395	4,182	4,213	(第3次産業)	7,940	3,926	4,014
電気・ガス・熱供給・水道業	59	47	12	電気・ガス・熱供給・水道業	63	49	14
情報通信業	63	49	14	情報通信業	62	44	18
運輸業、郵便業	319	269	50	運輸業、郵便業	307	248	59
卸・小売業	1,943	884	1,059	卸・小売業	1,667	768	899
金融業、保険業	158	58	100	金融業、保険業	150	43	107
不動産業、物品賃貸業	176	109	67	不動産業、物品賃貸業	180	108	72
学術研究、専門・技術サービス業	291	192	99	学術研究、専門・技術サービス業	301	186	115
宿泊業、飲食サービス業	1,869	842	1,027	宿泊業、飲食サービス業	1,704	777	927
生活関連サービス業、娯楽業	418	201	217	生活関連サービス業、娯楽業	384	196	188
教育、学習支援業	518	227	291	教育、学習支援業	537	209	328
医療、福祉	1,231	377	854	医療、福祉	1,273	388	885
複合サービス事業	220	142	78	複合サービス事業	194	128	66
サービス業	566	357	209	サービス業	544	337	207
公務	564	428	136	公務	574	445	129
分類不能	141	84	57	分類不能	61	40	21

資料:国勢調査(令和2年)

16 外国人住民人口(各年12月31日現在)

(単位:人)

区 分	世帯数	人 口		
		総 数	男	女
令和2年	217	234	92	142
令和3年	234	255	100	155
令和4年	282	318	138	180

(令和4年国籍別)

(単位:人)

国 名	総数	国 名	総数
オーストラリア	5	マレーシア	1
ブラジル	7	ネパール	38
ミャンマー	10	オランダ	3
カンボジア	2	パキスタン	2
カナダ	4	フィリピン	41
スリランカ	10	ロシア	5
中国	29	スペイン	1
台湾	22	タイ	15
フランス	4	トリニダード・トバゴ	1
ドイツ	2	英国	7
インド	5	米国	18
インドネシア	12	ウクライナ	1
アイルランド	1	ベトナム	41
イタリア	3		
韓国・朝鮮	28	合 計	318

資料:市民保健課

本表は「住民基本台帳法」の外国人住民数である。  
国籍別は最新年末の人員数順による。



## 17 事業所(産業分類別事業所数・従業者数)

(単位:件、人)

産業分類	平成26年		平成28年		令和3年		平成26-令和3年増減比		平成28-令和3年増減比	
	事業所数	従業者数	事業所数	従業者数	事業所数	従業者数	事業所数	従業者数	事業所数	従業者数
全産業 (事業内容不詳を含む)	2,055	-	1,928	-	1,680	-	△ 18.2	-	△ 12.9	-
全産業	2,044	11,275	1,915	10,911	1,655	10,227	△ 19.0	△ 9.3	△ 13.6	△ 6.3
農林漁業	13	184	10	97	11	112	△ 15.4	△ 39.1	10.0	15.5
鉱業、採石業、砂利採取業	-	-	-	-	-	-	-	-	-	-
建設業	165	810	149	785	129	709	△ 21.8	△ 12.5	△ 13.4	△ 9.7
製造業	56	328	47	280	39	255	△ 30.4	△ 22.3	△ 17.0	△ 8.9
電気・ガス・熱供給・水道業	3	77	3	127	4	79	33.3	2.6	33.3	△ 37.8
情報通信業	11	50	12	46	10	53	△ 9.1	6.0	△ 16.7	15.2
運輸業、郵便業	21	339	21	369	23	419	9.5	23.6	9.5	13.6
卸売業、小売業	534	2,644	508	2,548	415	2,117	△ 22.3	△ 19.9	△ 18.3	△ 16.9
金融業、保険業	20	221	19	224	17	191	△ 15.0	△ 13.6	△ 10.5	△ 14.7
不動産業、物品賃貸業	178	348	158	303	122	316	△ 31.5	△ 9.2	△ 22.8	4.3
学術研究、専門・技術サービス業	56	225	57	236	55	308	△ 1.8	36.9	△ 3.5	30.5
宿泊業、飲食サービス業	543	2,769	515	2,896	406	2,282	△ 25.2	△ 17.6	△ 21.2	△ 21.2
生活関連サービス業、娯楽業	179	544	165	458	151	445	△ 15.6	△ 18.2	△ 8.5	△ 2.8
教育、学習支援業	46	232	42	216	57	550	23.9	137.1	35.7	154.6
医療、福祉	89	1,475	89	1,490	88	1,427	△ 1.1	△ 3.3	△ 1.1	△ 4.2
複合サービス事業	15	327	13	250	13	237	△ 13.3	△ 27.5	0.0	△ 5.2
サービス業 (他に分類されないもの)	115	702	107	586	115	727	0.0	3.6	7.5	24.1

資料:平成26年経済センサス基礎調査  
平成28年経済センサス活動調査  
令和3年経済センサス活動調査

18 商業(商店数・従業者数・年間販売額の推移)

(単位:件、人、万円)

産業分類	平成19年				平成26年			
	商店数	従業者数	年間商品販売額	その他の収入額	商店数	従業者数	年間商品販売額	その他の収入額
総数	593	2,837	5,458,320	113,778	439	2,032	3,889,400	…
(卸売業)	110	638	2,318,126	3,576	93	471	1,511,700	…
(小売業)	483	2,199	3,140,194	110,202	346	1,561	2,377,700	…
各種商品	1	70	×	×	1	5	×	…
織物・衣服 身の回り品	83	181	153,442	1,426	56	145	104,300	…
飲食料品	182	913	1,095,130	3,546	107	527	854,100	…
機械器具	32	172	407,864	90,443	44	238	450,500	…
家具・建具・じゅう器	36	117	195,157	6,159	15	37	15,600	…
その他	149	746	1,288,601	8,628	123	609	953,200	…
(一般飲食店)	—	—	—	—	—	—	—	—

19 工業(産業別事業所数・従業者数及び製造品出荷額等)

(単位:件、人、万円)

産業分類	平成26年			平成28年			平成29年		
	事業所数	従業者数	製造品出荷額等	事業所数	従業者数	製造品出荷額等	事業所数	従業者数	製造品出荷額等
総数	10	225	269,118	9	218	339,691	9	211	349,212
食料品	6	143	198,594	5	145	276,852	5	139	282,113
飲料・飼料・たばこ	—	—	—	—	—	—	—	—	—
衣服	—	—	—	—	—	—	—	—	—
木材・木製品	—	—	—	—	—	—	—	—	—
家具・装備品	—	—	—	—	—	—	—	—	—
パルプ・紙	—	—	—	—	—	—	—	—	—
出版・印刷	2	40	×	2	33	×	2	33	×
化学工業	—	—	—	—	—	—	—	—	—
プラスチック製品	—	—	—	—	—	—	—	—	—
窯業・土石	1	22	×	1	23	×	1	24	×
鉄鋼業	—	—	—	—	—	—	—	—	—
非鉄金属	—	—	—	—	—	—	—	—	—
金属製品	1	20	×	1	17	×	1	15	×
電気機械	—	—	—	—	—	—	—	—	—
輸送用機械	—	—	—	—	—	—	—	—	—
その他の工業	—	—	—	—	—	—	—	—	—

(従業者4人以上の事業所)

(単位:件、人、万円)

産業分類	平成28年				令和3年			
	商店数	従業者数	年間商品 販売額	その他の 収入額	商店数	従業者数	年間商品 販売額	その他の 収入額
総 数	431	2,099	4,288,100	…	385	1,864	4,167,800	…
( 卸 売 業 )	91	452	1,592,500	…	70	339	1,782,500	…
( 小 売 業 )	340	1,647	2,695,600	…	315	1,525	2,385,300	…
各 種 商 品	1	5	×	…	1	5	×	…
織 物 ・ 衣 服 身 の 回 り 品	47	106	98,700	…	40	84	77,000	…
飲 食 料 品	112	620	1,033,000	…	112	701	923,100	…
機 械 器 具	45	235	455,900	…	48	227	458,700	…
家 具 ・ 建 具 ・ じ ゅ う 器	16	32	16,500	…	17	26	2,900	…
そ の 他	119	649	1,091,500	…	97	482	923,600	…
( 一 般 飲 食 店 )	—	—	—	—	—	—	—	—

資料:商業統計調査  
平成28年経済センサス-活動調査  
令和3年経済センサス-活動調査

(単位:件、人、万円)

産業分類	平成30年			平成31年/令和元年			令和2年		
	事業所数	従業者数	製造品 出荷額等	事業所数	従業者数	製造品 出荷額等	事業所数	従業者数	製造品 出荷額等
総 数	9	224	366,135	8	154	149,825	6	102	145,391
食 料 品	5	151	292,132	4	81	74,107	2	30	×
飲 料 ・ 飼 料 ・ た ば こ	—	—	—	—	—	—	—	—	—
衣 服	—	—	—	—	—	—	—	—	—
木 材 ・ 木 製 品	—	—	—	—	—	—	—	—	—
家 具 ・ 装 備 品	—	—	—	—	—	—	—	—	—
パ ル プ ・ 紙	—	—	—	—	—	—	—	—	—
印 刷 ・ 同 関 連 業	2	32	×	2	31	×	2	31	×
化 学 工 業	—	—	—	—	—	—	—	—	—
プ ラ ス チ ッ ク 製 品	—	—	—	—	—	—	—	—	—
窯 業 ・ 土 石	1	25	×	1	25	×	1	22	×
鉄 鋼 業	—	—	—	—	—	—	—	—	—
非 鉄 金 属	—	—	—	—	—	—	—	—	—
金 属 製 品	1	16	×	1	17	×	1	19	×
電 気 機 械	—	—	—	—	—	—	—	—	—
生 産 用 機 械 器 具	—	—	—	—	—	—	—	—	—
そ の 他 の 工 業	—	—	—	—	—	—	—	—	—

資料:工業統計調査  
令和3年経済センサス活動調査

20 専業・兼業別農家数・農家人口

(単位: 戸、人)

区分	農家総数						農家人口(販売農家)			
	総数	販売農家	専業農家	兼業農家	自給的農家		総数	男	女	
					第1種兼業	第2種兼業				
平成17年	546	117	33	84	16	68	429	433	211	222
平成22年	518	107	32	75	19	56	411	379	177	202
平成27年	455	85	41	44	14	30	370	...	...	...
令和2年	374	71	...	...	...	...	303	...	...	...

資料: 農林業センサス

21 経営耕地面積規模別農家数(販売農家)

区分	総数	経営耕地なし	0.3ha未満	0.3～0.5未満	0.5～1.0未満	1.0～1.5未満	1.5～2.0未満	2.0～3.0未満	3.0以上
平成17年	117	0	21	57	27	6	4	1	1
平成22年	107	1	10	54	29	7	4	1	1
平成27年	93	2	20	41	17	8	3	2	0
令和2年	77	2	14	26	23	6	5	0	1

資料: 農林業センサス

22 農産物取扱高

(単位: t、千円)

区分	生産量				生産額			
	総数	野菜	果実	その他	総額	野菜	果実	その他
平成29年度	783	402	297	84	258,921	147,409	83,081	28,431
平成30年度	713	376	262	75	247,780	149,370	75,826	22,584
令和元年度	639	348	234	57	215,562	132,949	66,002	16,611
令和2年度	506	274	192	40	176,214	105,661	58,389	12,164
令和3年度	458	266	180	12	166,585	100,604	53,460	12,521

資料: (株)下田青果

23 家畜飼育状況(各年4月1日現在)

区分	総数	肥育牛						乳牛
		繁殖和牛	肥育牛			もと牛		
			肉用種	乳用種	交雑種	肉用種	乳用種	
平成29年度	0	0	0	0	0	0	0	0
平成30年度	0	0	0	0	0	0	0	0
令和元年度	0	0	0	0	0	0	0	0
令和2年度	0	0	0	0	0	0	0	0
令和3年度	0	0	0	0	0	0	0	0

資料: 富士伊豆農協

24 性別・年齢別の漁業従事者数 (各年11月1日現在)

(単位:人)

区分	総数	男	女	15~ 29歳	30~ 39歳	40~ 49歳	50~ 59歳	60~ 64歳	65歳 以上
平成 15年	447	368	79	16	34	49	102	46	200
平成 20年	331	279	52	19	26	43	56	38	149
平成 25年	348	316	32	21	35	50	65	42	135
平成 30年	227	...	...	14	24	32	45	22	90

資料:漁業センサス

25 漁業階層別経営体数 (各年11月1日現在)

区分	総数	漁船 非使用	動力 1t未満	1~ 5t未満	5~ 10t未満	10~ 50t未満	50~ 100t未満	100t 以上	その他 漁業
平成 15年	259	23	75	88	33	32	7	0	1
平成 20年	186	9	54	73	23	21	6	0	0
平成 25年	221	15	74	75	26	23	6	1	1
平成 30年	148	3	51	50	24	17	3	0	0

資料:漁業センサス

26 営んだ漁業種類別経営体数 (各年11月1日現在)

主な漁業種類別		平成15年	平成20年	平成25年	平成30年
総数(実数)		259	186	221	148
網漁業	底引き網	—	—	—	—
	あき網	—	—	—	—
	刺網(その他)	150	102	85	71
	その他の網漁業	—	5	8	1
釣	遠洋・近海かつお一本釣	—	—	—	—
	沿岸かつお一本釣	—	—	4	1
	いか釣	13	4	7	3
	ひき縄釣	74	3	34	10
	その他の釣	156	127	136	97
はえ縄	遠洋・近海まぐろはえ縄	—	—	—	—
	沿岸まぐろはえ縄	—	—	2	—
	はえ縄さけ・ます	—	—	—	—
	その他のはえ縄	—	7	8	3
地びき網		—	—	—	—
採貝		70	—	—	—
採藻		38	68	90	59
潜水器漁業		24	1	4	9
その他の漁業		29	5	19	8
わかめ養殖		7	3	4	3
その他の養殖		—	—	1	—

※平成20年から採貝・採藻を項目統一

資料:漁業センサス

27 魚市場取扱高

(単位:t、千円)

区分	総数		鮮魚類		貝類(えび含む)		海藻類	
	数量	金額	数量	金額	数量	金額	数量	金額
平成29年度	1,324	1,917,979	1,237	1,741,467	55	164,478	32	12,034
平成30年度	1,302	1,787,677	1,228	1,634,924	46	140,005	28	12,748
令和元年度	1,170	1,699,280	1,103	1,563,543	46	127,406	21	8,331
令和2年度	975	1,233,060	910	1,129,147	38	93,984	27	9,929
令和3年度	1,137	1,339,326	1,080	1,234,997	33	95,803	24	8,526

資料:伊豆漁協

28 月別宿泊人員

(単位:人)

区分	令和元年度	令和2年度	令和3年度
総数	953,831	586,487	730,833
4月	70,669	11,137	37,915
5月	82,931	31,166	44,641
6月	60,980	32,691	38,988
7月	104,236	46,528	82,642
8月	219,913	114,198	133,461
9月	73,598	67,127	53,387
10月	50,661	58,687	48,658
11月	60,532	77,421	58,699
12月	62,967	52,471	71,688
1月	63,171	22,281	55,408
2月	63,467	29,236	44,093
3月	40,706	43,544	61,253

資料:観光交流課

29 宿泊施設・収容人員数 (令和4年4月1日現在)

(単位:軒、人)

業 態	軒 数	収 容 人 員
計	217	10,409
ホテル	8	957
旅館	41	5,703
民宿	88	1,817
外浦	13	197
柿崎	1	25
白浜	25	500
須崎	12	293
吉佐美	22	515
田牛	15	287
ペンション	77	1,634
寮・保養所	3	298

資料:観光交流課

30 伊豆急下田駅乗降人員

(単位:人)

区分	総 数	乗車人員	降車人員
平成29年	1,060,758	468,554	592,204
平成30年	1,114,776	500,750	614,026
平成31年/ 令和元年	1,108,803	500,714	608,089
令和2年	626,802	279,045	347,757
令和3年	512,278	227,231	285,047

(定期券分を除く)

資料:新南伊豆のすがた(伊豆急行(株)運輸部調)

## 31 温泉湧出揚湯量とその利用状況（令和3年2月現在）

温 泉 地	温泉数	利 用 源泉数	総湧出量 揚湯量 (L/分)	総熱量 (0 ℃基準)(kcal /分)	平均 温度 (℃)	1井当 湧出揚湯 量(L/分)
計	85	42	7,491	411,873	55.0	214.0
加 増 野	6	1	-	-	-	-
横 川	13	6	713	34,323	48.1	118.8
北 湯ヶ野	6	3	347	21,533	62.1	115.5
相 玉	7	7	683	57,281	83.8	136.7
河 内	19	9	1,704	81,285	47.7	189.4
蓮 台 寺	7	3	1,073	53,963	50.3	357.5
大 沢	6	2	2,363	142,602	60.4	1,181.4
立 野	1	0	-	-	-	-
下 田	8	3	156	4,866	31.1	52.1
白 浜	2	1	86	4,272	49.5	86.3
吉 佐 美	9	6	366	11,748	32.1	122.1
大 賀 茂	0	0	-	-	-	-
田 牛	1	1	-	-	-	-

資料:新南伊豆のすがた(県賀茂健康福祉センター調)

## 32 観光行事

月	日	行 事 名
5月	第3土曜日を含む金～日	黒船祭
6月	6月1日～6月30日	あじさい祭
7月	7月中旬	海開き
	7月中旬	国際カジキ釣り大会
	7月下旬	白浜海の祭典・花火大会
8月	8月14, 15日	下田太鼓祭
10月	10月下旬	三番叟
	10月下旬～11月下旬	柿・みかん狩り
12月	12月20日～1月31日	水仙まつり
2月	2月11日	鬼射祭
3月	3月27日	お吉祭り
	3月下旬～4月上旬	蓮台寺日本一118段ひな祭り

### 33 都市ガス使用状況

区分	設備戸数(戸)			年間使用量 (千MJ)	年間使用額 (万円)
	家事用	営業用	計		
平成29年度	2,443	519	2,962	27,225	13,271
平成30年度	2,424	537	2,961	26,632	13,728
令和元年度	2,411	536	2,947	26,289	13,401
令和2年度	2,353	531	2,884	25,549	12,256
令和3年度	2,348	532	2,880	24,853	13,416

資料:下田ガス株式会社

### 34 上水道給水状況

(単位:人、立方メートル、戸)

区分	計 給水人口	給水人口	給水戸数	給水量(配水量)		
				年間	1日平均	1日最大
平成29年度	29,400	21,183	11,991	4,198,011	11,501	16,671
平成30年度	29,400	20,743	11,927	4,147,190	11,362	16,184
令和元年度	29,400	20,349	11,852	3,810,460	10,411	15,206
令和2年度	29,400	20,232	11,787	3,763,627	10,311	13,670
令和3年度	29,400	19,804	11,739	3,661,856	10,032	13,583

資料:上下水道課

### 35 公共下水道状況

(単位:ha、戸、人、m<sup>3</sup>)

区分	全体計画 面積	整備済 面積	供用・処理 開始面積	処理 区域内人口	接続済		流入汚水量
					戸数	人口	
平成29年度	439.20	283.65	283.65	10,373	3,161	7,329	1,334,536
平成30年度	439.20	285.72	285.72	10,245	3,170	7,252	1,364,563
令和元年度	439.20	287.05	287.05	10,085	3,181	7,180	1,436,461
令和2年度	439.20	288.50	288.50	9,928	3,163	7,128	1,256,328
令和3年度	439.20	289.38	289.38	9,702	3,190	7,101	1,243,254

資料:上下水道課



## 36 市民相談等件数

区分	総数	部 門 別					
		市関係	一般市民 相 談	法律相談	年金相談	交通事故 相談巡回	消費生活相談
平成29年度	305	-	22	38	245	0	-
平成30年度	314	-	27	48	238	1	-
令和元年度	271	1	29	46	195	0	-
令和2年度	251	3	24	43	180	1	-
令和3年度	231	8	21	36	165	1	-

※平成28年4月1日～消費生活相談については賀茂広域消費生活センターが対応

資料:市民保健課・防災安全課

## 37 市営コミュニティバス(いなみん号)利用者数

区分	運行 日数	利用者 総数	年間利用者合計数		1日当たりの利用者数	
			定期	定期外	定期	定期外
令和30年度	124	4,178	3,546	632	28.6	5.1
令和元年度	245	8,984	7,187	1,797	29.3	7.3
令和2年度	243	9,003	7,685	1,318	31.6	5.4
令和3年度	242	7,688	6,162	1,526	25.5	6.3
令和4年度	243	6,617	5,331	1,286	21.9	5.3

資料:建設課

※平成30年10月1日から運行を開始しているため、平成30年度は10月～3月の集計

38 生活保護の推移 (各年3月31日現在)

(単位:世帯、人、%)

区分	被保護世帯数	被保護人員	保護率 (人員)
平成29年度	312	367	1.67
平成30年度	318	370	1.72
令和元年度	310	368	1.75
令和2年度	298	350	1.69
令和3年度	289	331	1.63

資料:福祉事務所

39 扶助別生活保護人員の推移 (各年度の月平均)

(単位:人)

区分	総数(人)	扶 助 別							
		生活	住宅	教育	出産	葬祭	生業	医療	介護
平成29年度	4,442	303	273	10	0	0.58	3.25	303	64
平成30年度	4,411	300	266	7	0	0.42	1.42	306	70
令和元年度	4,490	299	265	7	0	1.58	4.41	313	73
令和2年度	4,112	277	247	5	0	0.83	4.33	292	66
令和3年度	4,051	260	234	5	0	2	3.08	275	63

資料:福祉事務所

40 世帯類型保護世帯 (各年3月31日現在)

(単位:世帯、%)

区分	総 数		高齢者世帯		母子世帯		障害者世帯		傷病世帯		その他の世帯	
	被保護 世帯数	構成 比率	被保護 世帯数	構成 比率	被保護 世帯数	構成 比率	被保護 世帯数	構成 比率	被保護 世帯数	構成 比率	被保護 世帯数	構成 比率
平成29年度	311	100.0	211	67.8	7	2.3	24	7.7	41	13.2	28	9.0
平成30年度	317	100.0	213	67.2	9	2.8	26	8.2	42	13.2	27	8.6
令和元年度	310	100.0	203	65.5	10	3.2	31	10.0	38	12.3	28	9.0
令和2年度	296	100.0	195	65.9	9	3	32	10.8	31	10.5	29	9.8
令和3年度	289	100.0	193	66.8	7	2.4	35	12.1	30	10.4	24	8.3

資料:福祉事務所

41 級別身体障害者数の推移

(単位:人、%)

区分	総数	構成比					
		1級	2級	3級	4級	5級	6級
平成29年度	897	38	16	14	21	5	6
平成30年度	915	38	15	14	23	5	5
令和元年度	918	38	14	13	24	5	6
令和2年度	889	39	13	13	25	5	5
令和3年度	861	38	13	14	25	5	5

資料:福祉事務所

### 42 高齢人口の状況

(単位:人、%)

区分	60歳以上		60～64		65～69		70～74		75～79		80歳以上	
	総数	対人口比	総数	対人口比	総数	対人口比	総数	対人口比	総数	対人口比	総数	対人口比
平成29年度	10,426	47.5	1,573	7.2	2,193	10.0	2,067	9.4	1,792	8.2	2,801	12.7
平成30年度	10,412	48.4	1,553	7.2	1,974	9.2	2,130	9.9	1,860	8.6	2,895	13.5
令和元年度	10,319	49.0	1,529	7.3	1,793	8.5	2,187	10.4	1,886	8.9	2,924	13.9
令和2年度	10,223	49.3	1,506	7.3	1,679	8.1	2,270	10.9	1,746	8.4	3,022	14.6
令和3年度	10,128	49.9	1,476	7.2	1,557	7.7	2,289	11.3	1,706	8.4	3,100	15.3

資料:市民保健課

### 43 寝たきり老人数

(単位:人)

区分	23年度	24年度	25年度	26年度	27年度	28年度	29年度	30年度	元年度	2年度	3年度
人数	331	335	331	312	339	327	320	328	344	331	338

資料:市民保健課

### 44 民生委員の相談、指導件数

(単位:件)

区分	総数	在宅・地域 福祉・介護	家庭 関係	住居	健康	仕事	非行・養護 健全育成	生活費	年金 保険	生活 環境	その他
平成29年度	1,502	681	52	34	53	4	103	57	17	77	424
平成30年度	1,442	680	52	34	53	4	103	77	17	52	370
令和元年度	1,632	528	46	48	64	17	162	90	6	142	529
令和2年度	1,176	271	38	34	78	24	105	81	17	69	459
令和3年度	1,495	422	35	48	58	37	136	116	10	88	545

資料:福祉事務所

### 45 児童扶養手当受給者の推移

(単位:人)

区分	受給者
平成29年度	193
平成30年度	176
令和元年度	166
令和2年度	165
令和3年度	150

資料:福祉事務所

### 46 子育て支援センターの状況

(単位:人、組)

区分	登録者	利用者	組数
平成29年度	254	4,343	3,458
平成30年度	279	5,100	4,338
令和元年度	248	5,036	4,057
令和2年度	119	2,223	1,823
令和3年度	122	2,376	1,258

資料:学校教育課

47 保育所の状況（令和4年4月1日現在）

（単位：人）

名 称	0歳児	1～2歳児	3歳児	4歳児	5歳児	定員	入 所 児童数	保育士数
市立 (保育所)								( )内は 会計年度任用職員
下田保育所	4	19	15	14	18	150	70	21( 10 )
私立 (私立保育所)								
ひかり保育園	1	26	11	15	-	60	53	12
合 計(2箇所)	5	45	26	29	18	210	123	

※会計年度任用職員については、市立のみ把握

資料：学校教育課

48 認定こども園の状況（令和4年4月1日現在）

（単位：人）

名 称	0歳児	1～2歳児	3歳児	4歳児	5歳児	定員	入 所 児童数	保育教諭数
下田認定こども園								( )内は 会計年度任用職員
2号・3号認定	4	26	26	29	29	121	114	35( 18 )
1号認定	-	-	6	7	5	90	18	
稲生沢こども園								
2号・3号認定	3	24	24	27	35	105	113	16
1号認定	-	-	4	1	4	15	9	
合 計	7	50	60	64	73	331	254	

※2号・3号認定…従来の保育所入所児

資料：学校教育課

※1号認定…従来の幼稚園通園児

49 放課後児童クラブの状況

（単位：人）

区 分	総 数	下田小学校 放課後児童クラブ	稲生沢小学校 放課後児童クラブ	朝日地区 放課後児童クラブ	浜崎小学校 放課後児童クラブ	稲梓小学校 放課後児童クラブ
平成29年度	816		520	296	-	-
平成30年度	1,047		650	397	-	-
令和元年度	1,239		636	441	162	-
令和2年度	1,416		569	428	276	143
令和3年度	1,543		544	452	317	164
						66

※通年の登録児童延べ人数

資料：学校教育課

※浜崎小学校放課後児童クラブは令和2年度より開設

※稲梓小学校放課後児童クラブは令和3年度より開設

## 50 各がん検診の状況

(単位:人)

検診名	胃がん検診		大腸がん検診		結核・肺がん検診		子宮がん検診		乳がん検診	
	40歳以上		40歳以上		40歳以上		20歳以上偶数年齢		40歳以上偶数年齢	
対象年齢	受診者数	要精密検査数	受診者数	要精密検査数	受診者数	要精密検査数	受診者数	要精密検査数	受診者数	要精密検査数
平成29年度	1,033	38	2,586	231	2,337	27	465	5	655	23
平成30年度	1,050	13	2,658	220	2,514	41	585	9	692	15
令和元年度	928	13	2,393	230	2,300	45	566	13	696	44
令和2年度	583	9	2,420	208	1,638	16	574	10	703	22
令和3年度	720	11	1,886	131	1,831	52	579	8	551	40

資料:市民保健課

## 51 乳幼児健診の状況

(単位:人、%)

区分	乳児健診			1歳6ヵ月児健診			3歳児健診		
	対象児数	受診者数	受診率	対象児数	受診者数	受診率	対象児数	受診者数	受診率
平成29年度	205	188	91.7	115	107	93.0	109	111	101.8
平成30年度	187	179	95.7	95	92	96.8	100	101	101.0
令和元年度	173	160	92.5	85	85	100.0	83	82	98.8
令和2年度	146	140	95.9	81	81	100.0	98	97	99.0
令和3年度	151	147	97.4	70	70	100.0	96	96	100.0

\*乳児健診は4ヶ月、10ヶ月健診を含む。

資料:市民保健課

## 52 医療施設の状況(各年4月1日現在)

区分	総数		病院		一般診療所		歯科診療所
	施設数	病床数	施設数	病床数	施設数	病床数	
平成29年度	26	284	2	250	24	34	12
平成30年度	26	280	2	244	24	36	12
令和元年度	27	278	2	244	25	34	12
令和2年度	26	276	2	242	24	34	12
令和3年度	26	276	2	242	24	34	12

資料:市民保健課

### 53 予防接種実施状況

(単位:人)

区分	ヒブ	小児肺炎	二種混合	四種混合	日本脳炎	MR	BCG	ロタウイルス	B型肺炎	水痘
平成29年度	100	100	52	220	259	251	100	-	-	-
平成30年度	95	93	71	194	318	188	85	-	-	-
令和元年度	318	321	145	330	576	226	81	-	-	-
令和2年度	302	301	99	300	316	167	71	69	230	220
令和3年度	228	228	104	317	237	167	80	74	218	228

※二種混合…ジフテリア、破傷風

資料:市民保健課

※四種混合…ジフテリア、百日せき、破傷風、ポリオ

※令和2年度より、延回数

### 54 国民健康保険加入状況 (各年3月31日現在)

(単位:世帯、人、%)

区分	全市		加入者		加入率	
	世帯数	人員	世帯数	人員	世帯数	人員
平成29年度	10,869	21,937	4,515	7,082	41.5	32.3
平成30年度	10,786	21,492	4,336	6,703	40.2	31.2
令和元年度	10,729	21,080	4,175	6,405	38.9	30.4
令和2年度	10,675	20,734	4,121	6,259	38.6	30.2
令和3年度	10,522	20,287	4,037	6,024	38.4	29.7

資料:市民保健課

### 55 後期高齢者医療加入状況 (各年3月31日現在)

(単位:人、%)

区分	全市	加入者	加入率
平成29年度	10,869	4,564	42.0
平成30年度	10,786	4,703	43.6
令和元年度	10,729	4,751	44.3
令和2年度	10,675	4,709	44.1
令和3年度	10,522	4,731	45.0

資料:市民保健課

### 56 健康診査の状況

(単位:人)

区分	特定健診				後期高齢者健診			
	対象者	受診者	メタボリック シンドローム 該当者	メタボリック シンドローム 予備軍	対象者	受診者	要精密検査	要治療
令和元年度	4,940	1,525	299	181	4,581	1,018	160	76
令和2年度	4,835	1,087	251	129	4,650	530	71	53
令和3年度	4,705	1,220	239	158	4,894	770	136	66

※特定健診対象者:40歳以上の国民健康保険被保険者

資料:市民保健課

※後期高齢者健診対象者:75歳以上の後期高齢者及び65歳から74歳までで広域連合から障害認定を受けた者

57 国民健康保険給付状況

(医療給付)

(単位:件、円)

区分	総数		療養の給付等					
			診療費					
			入院		入院外		歯科	
	件数	費用額	件数	費用額	件数	費用額	件数	費用額
令和元年度	91,375	2,470,965,164	1,880	999,703,631	50,422	936,699,288	10,011	126,673,700
令和2年度	82,565	2,326,247,626	1,794	966,025,824	45,407	853,746,314	9,163	111,930,840
令和3年度	84,895	2,496,888,711	1,830	1,089,594,780	46,295	884,837,764	9,481	117,875,020

(つづき)

療養の給付等					
調剤		食事療養		訪問看護	
件数	費用額	件数	費用額	件数	費用額
27,429	326,582,390	(1,816)	58,092,971	171	9,797,670
24,930	314,709,000	(1,710)	59,741,268	211	10,194,370
25,807	319,585,270	(1,779)	63,973,832	228	10,522,930

(つづき)

療養費等							
食事療養		療養費				移送費	
		診療費		その他			
件数	費用額	件数	費用額	件数	費用額	件数	費用額
2	0	110	1,403,032	1,350	12,012,482	0	0
0	0	23	242,760	1,037	9,657,250	0	0
3	0	44	411,500	1,205	9,913,206	2	174,409

(その他の保険給付)

区分	総数		高額療養費		高額介護合算療養費		その他			
							出産育児給付		葬祭給付	
	件数	費用額	件数	費用額	件数	費用額	件数	費用額	件数	費用額
令和元年度	4,629	279,628,192	4,564	271,273,492	6	374,700	16	5,880,000	43	2,100,000
令和2年度	4,465	279,098,155	4,391	269,953,901	9	344,254	15	6,300,000	50	2,500,000
令和3年度	4,581	302,594,434	4,515	296,598,054	7	257,960	11	3,338,420	48	2,400,000

資料: 市民保健課(国民健康保険事業年俸)  
食事療養費の件数は再掲。総合計に含まない。

## 58 清掃関係

計画処理区域 全 域  
 計画処理人口 20,287 人(令和4年4月1日現在)

## 59 ごみ処理の推移

(単位:t)

区分	合計	市収集可燃物	持込物	不燃物・リサイクル
平成29年度	9,801	4,375	4,787	639
平成30年度	9,515	4,247	4,652	616
令和元年度	9,405	4,150	4,653	602
令和2年度	8,711	3,997	4,079	635
令和3年度	8,370	3,893	3,880	597

資料:環境対策課

(単位:kg)

区分	年間1人当り排出量	年間1世帯当り排出量
平成29年度	447	902
平成30年度	443	882
令和元年度	446	877
令和2年度	420	816
令和3年度	413	795

資料:環境対策課

## 60 南豆衛生プラントし尿処理状況

(単位:t)

区分	総数	し尿	浄化槽汚泥
平成29年度	8,066	269	7,797
平成30年度	7,611	267	7,344
令和元年度	7,829	245	7,584
令和2年度	7,868	244	7,624
令和3年度	7,904	239	7,665

資料:南豆衛生プラント

## 61 伊豆斎場使用状況

(単位:件)

区分	使用件数	内下田市分
平成29年度	1002	462
平成30年度	920	360
令和元年度	913	384
令和2年度	908	391
令和3年度	923	390

資料:伊豆斎場組合



## 62 小学校(7校)学年別児童数(令和4年5月1日現在)

(単位:人)

学校名	男女別	総数	1学年	2学年	3学年	4学年	5学年	6学年
総数	男	372	54	64	67	62	67	58
	女	350	45	44	66	53	70	72
	計	722	99	108	133	115	137	130
稲 梓	男	28	6	5	5	4	5	3
	女	22	0	1	4	4	7	6
	計	50	6	6	9	8	12	9
稲生沢	男	90	11	14	17	16	21	11
	女	80	10	7	15	11	13	24
	計	170	21	21	32	27	34	35
白 浜	男	26	6	4	4	4	3	5
	女	33	2	4	6	6	6	9
	計	59	8	8	10	10	9	14
浜 崎	男	44	8	5	8	8	6	9
	女	52	6	5	10	5	17	9
	計	96	14	10	18	13	23	18
下 田	男	122	16	22	21	20	23	20
	女	96	16	15	21	14	17	13
	計	218	32	37	42	34	40	33
大賀茂	男	15	2	5	2	4	0	2
	女	28	4	5	4	5	5	5
	計	43	6	10	6	9	5	7
朝 日	男	47	5	9	10	6	9	8
	女	39	7	7	6	8	5	6
	計	86	12	16	16	14	14	14
学級数	—	46	7	8	8	6	10	7

※特別支援学級の児童数込

資料:学校教育課

※複式学級…4・5年1クラス、特別支援学級2クラス

## 63 中学校学年別生徒数(令和4年5月1日現在)

(単位:人)

学校名	男女別	総数	1学年	2学年	3学年
下 田	男	221	73	74	74
	女	196	65	73	58
	計	417	138	147	132
学級数	—	14	4	5	5

※特別支援学級の生徒数込

資料:学校教育課

※特別支援学級1クラス

64 幼稚園年齢別園児数（令和4年5月1日現在）

（単位：人）

園名	総数			3歳児			4歳児			5歳児		
	男	女	計	男	女	計	男	女	計	男	女	計
下田幼稚園	2	8	10	0	1	1	1	0	1	1	7	8

資料：学校教育課

65 幼・小・中学校の園児・児童・生徒数の推移（各年度5月1日現在）

（単位：人）

区分	平成29年度	平成30年度	令和元年度	令和2年度	令和3年度	令和4年度
小学校（7校）	866	836	799	794	761	722
中学校	449	451	438	425	415	417
幼稚園	30	33	31	28	18	10
こども園（1号認定）	86	73	59	35	31	26

※令和4年度より中学校統合

資料：学校教育課

66 主な公の施設利用状況

（単位：人）

施設名	平成29年度	平成30年度	令和元年度	令和2年度	令和3年度
下田市民文化会館	102,917	109,414	103,381	39,689	54,986
敷根健康広場	18,033	16,737	14,350	15,599	14,095
敷根温水プール	46,727	47,115	42,654	22,080	28,856
弓道場	2,160	1,870	1,641	1,128	1,233
敷根テニスコート	26,104	25,970	28,802	17,760	23,502
あずさ山の家	31,571	34,479	0	0	0
下田市民スポーツセンター	66,623	66,522	59,631	29,939	60,821

資料：建設課・生涯学習課・産業振興課

67 吉佐美運動公園利用状況

（単位：人）

区分	利用人員
平成29年度	7,400
平成30年度	6,493
令和元年度	15,616
令和2年度	4,903
令和3年度	4,921

資料：生涯学習課

68 青少年海の家利用状況

（単位：人）

区分	利用人員
平成29年度	3,195
平成30年度	3,021
令和元年度	2,288
令和2年度	10
令和3年度	729

資料：生涯学習課

## 69 図書館利用状況

(単位:冊)

区分	合計	総記	哲学 宗教	歴史 地理	社会 科学	自然 科学	技術	産業	芸術	語学	文学	絵本	紙 芝居	雑誌	視聴覚 資料	洋書
<b>(蔵書数)</b>																
平成30年度	101,084	4,349	2,135	16,105	11,295	5,693	3,883	2,721	7,275	1,233	34,290	8,768	530	2,549	201	57
令和元年度	101,232	4,410	2,160	16,229	11,486	5,826	3,959	2,762	7,350	1,257	33,431	8,978	565	2,558	204	57
令和2年度	102,392	4,461	2,213	16,387	11,756	6,111	4,104	2,827	7,485	1,290	33,142	9,257	582	2,555	222	-
令和3年度	104,232	4,528	2,236	16,467	12,045	6,214	4,203	2,878	7,567	1,302	33,927	9,474	548	2,561	282	-
<b>(貸出数)</b>																
平成30年度	49,055	228	733	1,786	1,424	2,436	2,467	600	1,784	265	23,526	11,352	331	2,110	2	11
令和元年度	44,103	273	475	1,521	1,281	2,378	2,238	548	1,550	261	21,114	10,231	292	1,940	1	0
令和2年度	40,711	262	500	1,665	1,214	2,388	2,395	588	1,366	261	20,140	8,170	215	1,530	17	-
令和3年度	52,911	312	602	1,883	1,579	2,948	2,762	810	2,001	273	25,753	12,004	225	1,732	27	-

※令和2年度より、「洋書」としての区分を廃止

資料:図書館

## 70 指定文化財(令和4年4月1日現在)

名称	指定年月日	種別	所在地	所有者・管理者
<b>(国指定文化財)</b>				
木造阿弥陀如来坐像	大正 8. 4. 12	重文・彫刻	田牛	長谷寺
木造大日如来坐像	大正 9. 4. 15	重文・彫刻	蓮台寺	天神神社
八幡神社のイスノキ	昭和16. 2. 28	天然記念物	吉佐美	八幡神社
伊古奈比咩命神社のアオギリ自生地	昭和20. 2. 22	天然記念物	白浜	白浜神社
了仙寺	昭和26. 6. 9	史跡	下田市三丁目	了仙寺
玉泉寺	昭和26. 6. 9	史跡	柿崎	玉泉寺
神子元島燈台	昭和44. 7. 25	史跡	神子元島	国土交通省
<b>(県指定文化財)</b>				
吉田松陰寓寄処	昭和16. 10. 27	史跡	蓮台寺	下田市・私有地
田牛ハマオモト自生地	昭和27. 4. 1	天然記念物	田牛	私有地
鱈口	昭和31. 10. 17	工芸	白浜	白浜神社
白浜神社のビヤクシン樹林	昭和44. 5. 30	天然記念物	白浜	白浜神社
偽層理	昭和54. 11. 19	天然記念物	柿崎	三島神社・鷺島神社
報本寺のオガタモノキ	昭和57. 11. 26	天然記念物	加増野	報本寺
爪木崎の柱状節理	昭和57. 11. 26	天然記念物	須崎	須崎区
河内の宝篋印塔	昭和63. 3. 18	建造物	河内	重福院
鱈口	平成30. 4. 3	工芸	横川	個人
鱈口	平成30. 4. 3	工芸	上大沢	個人
<b>(市指定文化財)</b>				
鱈口	昭和44. 4. 25	工芸	下田市一丁目	八幡神社
下田年中行事	昭和44. 4. 25	書籍	下田市四丁目	下田市
長楽寺	昭和46. 9. 6	史跡	下田市三丁目	長楽寺
下田城址	昭和48. 6. 12	史跡	下田市三丁目	下田市
御正躰(懸仏)	昭和56. 8. 7	工芸	白浜	白浜神社
水草双鳥鏡	昭和56. 8. 7	工芸	白浜	白浜神社
亀甲地双雀鏡	昭和56. 8. 7	工芸	白浜	白浜神社
山吹双鳥鏡	昭和56. 8. 7	工芸	白浜	白浜神社

名 称	指定年月日	種別	所在地	所有者・管理者
<b>(市指定文化財)</b>				
はまぼう樹林	昭和44. 4. 25	天然記念物	吉佐美	国有地
大公孫樹	昭和46. 9. 6	天然記念物	横川	諏訪神社
三番叟	昭和48. 6. 12	無形民俗	白浜	保存会
今村伝四郎等三代の墓	昭和48. 6. 12	史跡	下田市三丁目	了仙寺
戸田忠次の墓	昭和48. 6. 12	史跡	下田市四丁目	泰平寺
ヒカリモ	昭和48. 10. 6	天然記念物	須崎	旭洞院
火達山遺跡	昭和49. 3. 20	史跡	白浜	白浜神社
三穂ヶ崎遺跡	昭和49. 3. 20	史跡	白浜	下田市
夷子島遺跡	昭和49. 3. 20	史跡	須崎	須崎財産区
洗田遺跡	昭和49. 3. 20	史跡	吉佐美	私有地
遠国島遺跡	昭和49. 3. 20	史跡	田牛	—
深根城址	昭和51. 5. 27	史跡	堀之内	私有地
下田奉行所跡	昭和51. 5. 27	史跡	東中	下田市
吉田松陰踏海の企跡	昭和51. 5. 27	史跡	柿崎	下田市
吉田松陰拘禁之跡(長命寺跡)	昭和51. 5. 27	史跡	下田市四丁目	下田市
下田御番所跡	昭和51. 5. 27	史跡	下田市三丁目	下田市
欠乏所跡	昭和51. 5. 27	史跡	下田市三丁目	私有地
今村公勤功碑と浪よけ	昭和51. 5. 27	史跡	武ガ浜	国有地
薩摩十六烈士の墓	昭和51. 5. 27	史跡	下田市四丁目	大安寺
カナヤマ古代製鉄遺跡	昭和51. 5. 27	史跡	大賀茂	私有地
仏谷の十六羅漢三十三観音	昭和51. 5. 27	有形民俗	吉佐美	宝徳院
小白浜三十三観音・エンマ	昭和51. 5. 27	有形民俗	須崎	観音寺
元理源寺三十三観音	昭和51. 5. 27	有形民俗	下田市五丁目	泰平寺
鬼射	昭和51. 5. 27	無形民俗	落合	保存会
山随院権現祭幡廻し	昭和51. 5. 27	無形民俗	加増野	保存会
爪木崎一俵磯海岸	昭和51. 5. 27	名勝	須崎	須崎財産区
タライ崎一釜の浦海岸	昭和51. 5. 27	名勝	田牛	国有地
枝垂れ桜	昭和51. 5. 27	天然記念物	加増野	報本寺
山ざくら	昭和51. 5. 27	天然記念物	堀之内	私有地
しもだまいまい	昭和51. 5. 27	天然記念物	市内全域	—
不動明王坐像	昭和56. 8. 7	彫刻	吉佐美	宝徳院
薬師如来坐像	昭和56. 8. 7	彫刻	白浜	白浜神社
阿弥陀如来坐像	昭和56. 8. 7	彫刻	下田市一丁目	稲田寺
四天王像	昭和56. 8. 7	彫刻	蓮台寺	天神神社
観音菩薩立像	昭和56. 8. 7	彫刻	須崎	観音寺
薬師如来坐像	昭和56. 8. 7	彫刻	須崎	観音寺
北条家寺中安堵朱印状	昭和60. 12. 23	古文書	下田市四丁目	本覚寺
北条家寺中安堵朱印状	昭和60. 12. 23	古文書	横川	太梅寺
佐野北条氏忠朱印状	昭和60. 12. 23	古文書	白浜	白浜神社
吉田泰盛寺領寄進状	昭和60. 12. 23	古文書	横川	太梅寺
北条家寺中安堵朱印状	昭和60. 12. 23	古文書	下田市四丁目	本覚寺
安国寺恵瓊奉制札	昭和60. 12. 23	古文書	横川	太梅寺
寂用禅師語録	昭和60. 12. 23	書籍	横川	太梅寺
薬師如来坐像	平成12. 8. 30	彫刻	大賀茂	曹洞院
二天立像	平成13. 9. 4	彫刻	大賀茂	曹洞院
第三代下田奉行石野八兵衛位牌	平成18. 3. 28	歴史資料	下田市四丁目	大安寺
豆州下田港之図	平成18. 3. 28	歴史資料	下田市四丁目	下田市
三穂ヶ崎台場遺跡	平成23. 12. 1	史跡	下田市白浜	下田市

71 自動車保有台数 (各年4月1日現在)

(単位:台)

区 分	平成30年	平成31年/ 令和元年	令和2年	令和3年	令和4年
総 数	19,481	19,245	18,922	18,883	18,627
( 乗 用 車 )	6,831	6,713	6,610	6,565	6,473
普 通 車	2,773	2,724	2,782	2,885	2,895
営 業 用	5	8	8	9	11
自 家 用	2,768	2,716	2,774	2,846	2,884
小 型 車	4,058	3,989	3,828	3,710	3,578
営 業 用	23	24	24	17	15
自 家 用	4,035	3,965	3,804	3,693	3,563
( 準 乗 用 車 )	250	249	247	251	248
( ト ラ ッ ク 等 )	529	492	485	489	471
営 業 用	58	52	48	47	43
自 家 用	471	440	437	442	428
( 特 殊 用 途 自 動 車 )	308	300	300	302	312
( バ ス )	30	28	21	20	19
営 業 用	1	0	0	0	0
自 家 用	29	28	21	20	19
( 軽 四 輪 )	8,560	8,552	8,452	8,493	8,402
( 三 輪 車 )	0	0	0	0	0
( 二 輪 車 )	2,853	2,797	2,695	2,645	2,586
( 小 型 特 殊 )	120	114	112	118	116

資料:静岡県の自動車保有台数調査

72 事故類型別発生状況 (下田署管内)

※平成25年4月1日より下田警察署と松崎警察署統合

(単位:件)

区 分	総 数	人対車両					車両相互			
		計	対背面 通行中	横断中		その他	計	正面 衝突	追突	出合頭
				横断歩道	その他					
平成31年/ 令和元年	264	22	4	4	4	10	215	30	104	34
令和2年	204	33	3	6	8	16	145	18	72	31
令和3年	191	35	3	12	8	12	131	8	63	20

(つづき)

車両相互			車両単独						
追越等	右左折時	その他	計	工作物 衝突	駐車車両 (不在)	路外 逸脱	転倒	その他	
15	17	24	27	14	1	6	4	2	
8	4	12	26	-	-	-	-	-	
13	14	13	25	-	-	-	-	-	

※「車両単独」の詳細の記載はあらましから無くなったため、合計のみの記載へ変更

資料:交通事故のあらまし

73 市内交通事故件数(人身事故)

(単位:人)

区 分	発生件数	死亡者	負傷者	総 数
平成29年	124	1	171	172
平成30年	117	1	147	148
平成31年/令和元年	93	1	121	122
令和2年	72	0	95	95
令和3年	76	0	96	96

資料:交通事故のあらまし

74 10年間の交通事故発生状況と推移(下田署管内)

※平成25年4月1日より下田警察署と松崎警察署統合

区 分	24	25	26	27	28	29	30	元	2	3	
人身事故件数	325	388	335	332	309	318	281	264	204	191	
死 者	2	3	0	5	4	4	3	4	5	3	
負 傷 者	468	541	464	490	435	449	372	360	264	230	
指 数	人身事故	100	119	103	102	95	98	86	81	63	59
	死 者	100	150	0	250	200	200	150	200	250	150
	負 傷 者	100	116	99	105	93	96	79	77	56	49

\*指数は平成24年を100とした

資料:交通事故のあらまし

75 刑法犯罪(下田署管内)

種別件数

(単位:件、人)

区 分	総 数	凶 悪 犯	粗 暴 犯	窃 盗 犯	侵 入			知 能 犯	風 俗 犯	そ の 他	
					侵 入	乗 物	非 侵 入				
平成31年/ 令和元年	認知件数	294	3	24	199	55	12	132	9	2	57
	検挙件数	120	2	22	79	8	0	71	7	2	8
	検挙人員	75	1	26	35	2	2	31	5	1	7
令和2年	認知件数	272	2	44	151	42	9	100	7	2	66
	検挙件数	123	2	41	60	22	0	38	2	2	16
	検挙人員	95	1	45	30	6	0	24	2	3	14
令和3年	認知件数	316	1	42	202	110	12	80	15	2	54
	検挙件数	212	1	37	138	93	1	44	11	2	23
	検挙人員	105	1	37	30	4	1	25	8	14	15

資料:犯罪白書(犯罪のあらまし)

成人・少年別検挙人員

(単位:人)

区 分	総 数	成 人	少 年
平成31年/令和元年	75	74	1
令和2年	95	92	3
令和3年	105	104	1

資料:犯罪白書(犯罪のあらまし)

76 非常備消防団 (令和4年4月1日現在)

(単位:人)

分団	団長	副団長	分団長	副分団長	部長	班長	団員	四輪ポンプ	積載車	小型ポンプ	指令車
総数	294							20			
小計	1	2	8	10	15	27	231	10	9	0	1
団本部	1	2	1	3	2	1	4	0	0	0	1
第1分団	0	0	1	1	3	6	42	3	0	0	0
第2分団	0	0	1	1	3	6	51	2	3	0	0
第3分団	0	0	1	1	1	2	30	1	1	0	0
第4分団	0	0	1	1	1	2	17	1	1	0	0
第5分団	0	0	1	1	2	4	34	1	2	0	0
第6分団	0	0	1	1	2	4	31	1	1	0	0
第7分団	0	0	1	1	1	2	22	1	1	0	0

(条例定員302名)

資料:防災安全課

77 救急件数、搬送人員

(単位:件、人)

区 分	種 別	総 数	急 病	交通事故	一般負傷	水 難	その他
平成 30 年	救 急	1,628	995	93	255	17	268
	搬 送	1,482	901	80	230	10	261
平成 31年・令和元年	救 急	1,710	1,008	84	320	17	281
	搬 送	1,594	941	79	302	11	261
令和2年	救 急	1,507	900	87	310	7	203
	搬 送	1,380	821	74	284	4	197
令和3年	救 急	1,484	901	68	279	12	224
	搬 送	1,360	817	61	261	8	213
令和4年	救 急	1,752	1,075	91	286	11	289
	搬 送	1,583	965	75	263	4	276

資料:下田消防署

78 火災件数

(単位:件、千円)

区 分	総 数	建 物	林 野	車 両 船 舶	その他	損 害 額
平成 30 年	16	7	0	1	8	13,894
平成 31 年・令和元年	10	9	0	0	1	92,855
令和 2 年	3	1	0	0	2	1,745
令和 3 年	15	8	0	3	4	19,708
令和 4 年	5	3	0	1	1	55,329

資料:下田消防署

79 市の職員 (令和4年4月1日現在)

(単位:人)

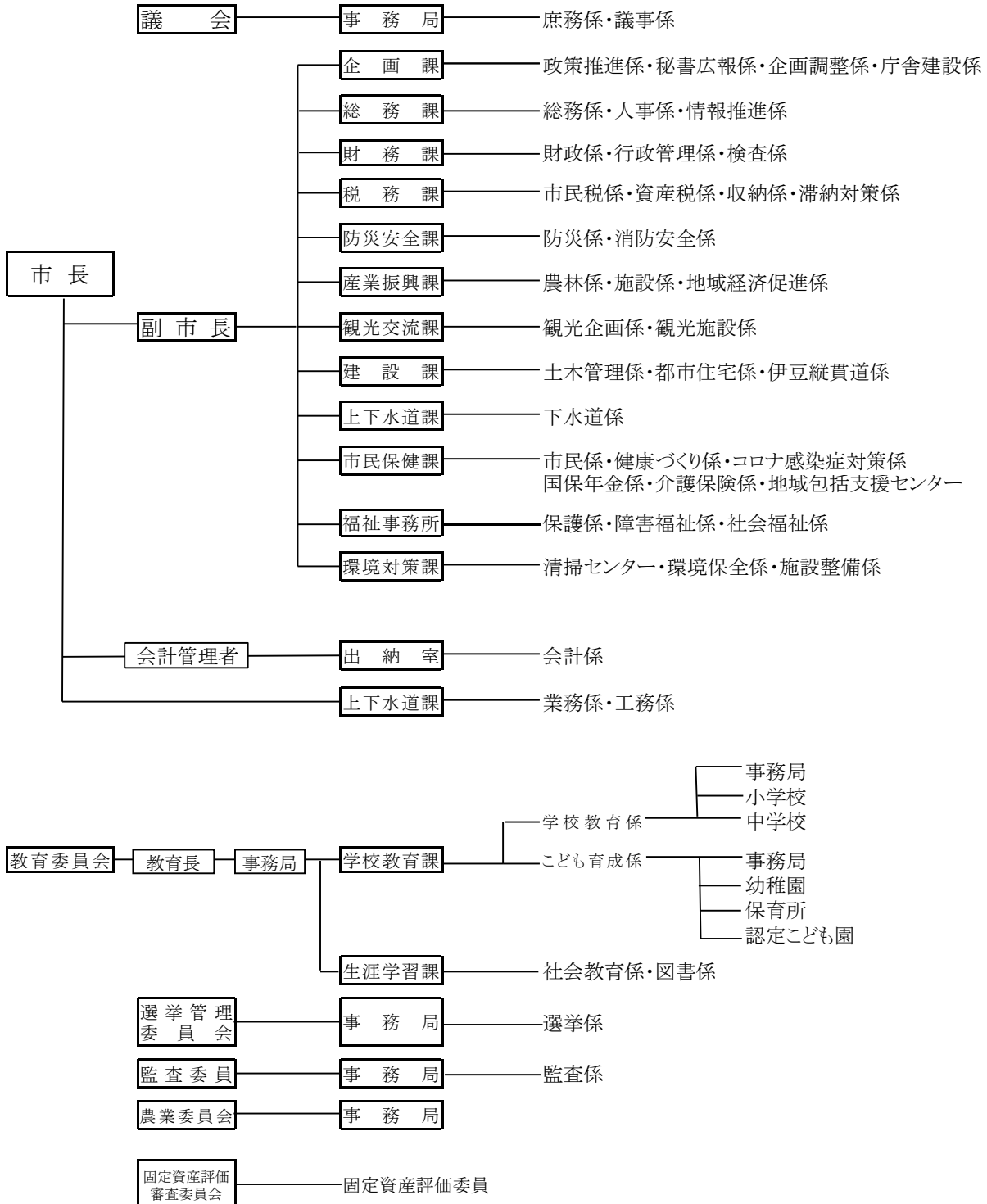
区分	総数	市長部局	議会事務局	選挙管理委員会事務局	監査委員事務局	農業委員会事務局	教育委員会事務局	水道事業	※一部事務局 組合派遣
総数	244	174	4	1	2	1	53	9	1
一般職	202	164	4	1	2	1	18	9	1
その他	42	10					35		

\* 市長部局は特別会計職員を含む

資料:総務課

\* その他(現業職・保育士・幼稚園教諭)

80 行政機構図 (令和4年4月1日現在)





## 81 令和4年度各会計歳入歳出当初予算

(単位:千円)

区 分		令和4年度 予算額	令和3年度 予算額	増 減	伸率 (%)
一	一般会計	11,040,000	11,127,000	△ 87,000	△ 0.8
特	特別会計	9,028,216	9,271,617	△ 243,401	△ 2.6
	普通会計	8,000	10,000	△ 2,000	△ 20.0
	下田駅前広場整備事業特別会計	4,016	3,017	999	33.1
	公共用地取得特別会計	2,000	2,000	0	0.0
	公営企業	3,083,000	3,136,000	△ 53,000	△ 1.7
	稲梓財産区特別会計	2,705,000	2,703,000	2,000	0.1
	国民健康保険事業特別会計	412,000	394,000	18,000	4.6
	介護保険特別会計	26,000	43,600	△ 17,600	△ 40.4
	後期高齢者医療特別会計	1,289,700	1,412,000	△ 122,300	△ 8.7
	集落排水事業特別会計	1,498,500	1,568,000	△ 69,500	△ 4.4
	水道事業会計				
	下水道事業会計				
合	計 (A)	20,068,216	20,398,617	△ 330,401	△ 1.6
	各会計相互の繰入歳出 (B)	1,345,533	1,318,683	26,850	2.0
純	計 (A) - (B)	18,722,683	19,079,934	△ 357,251	△ 1.9

## 82 令和4年度一般会計当初予算性質別予算(歳入1)

(単位:千円)

区 分		令和4年度		令和3年度		増減額(C) (A) - (B)	伸率 (C/B)
		予算額(A)	構成比	予算額(B)	構成比		
自主財源	市 税	2,779,096	25.2%	2,531,818	22.8%	247,278	9.8
	分担金及び負担金	59,721	0.5%	54,620	0.5%	5,101	9.3
	使用料及び手数料	131,915	1.2%	138,213	1.2%	△ 6,298	△ 4.6
	財 産 収 入	17,591	0.2%	13,555	0.1%	4,036	29.8
	繰 入 金	520,362	4.7%	495,845	4.5%	24,517	4.9
	繰 越 金	200,000	1.8%	200,000	1.8%	0	0.0
	諸 収 入	185,528	1.7%	168,391	1.5%	17,137	10.2
	そ の 他	300,006	2.7%	250,006	2.2%	50,000	20.0
小 計	4,194,219	38.0%	3,852,448	34.6%	341,771	8.9	
依存財源	地 方 譲 与 税	74,000	0.7%	69,000	0.6%	5,000	7.2
	利子割交付金	1,500	0.0%	2,000	0.0%	△ 500	△ 25.0
	配当割交付金	13,500	0.1%	9,000	0.1%	4,500	50.0
	株式等譲渡所得割交付金	18,000	0.2%	11,000	0.1%	7,000	63.6
	地方消費税交付金	550,000	5.0%	535,000	4.8%	15,000	2.8
	自動車取得税交付金	1	0.0%	1	0.0%	0	0.0
	環境性能割交付金	7,000	0.1%	11,000	0.1%	△ 4,000	△ 36.4
	法人事業税交付金	30,000	0.3%	8,000	0.1%	22,000	275.0
	地方特例交付金	7,000	0.1%	117,000	1.1%	△ 110,000	△ 94.0
	地 方 交 付 税	3,080,000	27.9%	2,870,000	25.8%	210,000	7.3
	国庫支出金	1,651,481	15.0%	1,576,152	14.2%	75,329	4.8
	県 支 出 金	597,999	5.4%	572,699	5.1%	25,300	4.4
	市 債	812,700	7.4%	1,491,200	13.4%	△ 678,500	△ 45.5
そ の 他	2,600	0.0%	2,500	0.0%	100	4.0	
小 計	6,845,781	62.0%	7,274,552	65.4%	△ 428,771	△ 5.9	
合 計	11,040,000	100.0%	11,127,000	100.0%	△ 87,000	△ 0.8	

83 令和4年度当初予算 税収入の内訳(歳入2)

(単位:千円、%)

区 分	令和4年度	令和3年度	構成比	
			令和4年度	令和3年度
市 民 税	960,600	855,400	34.6	33.8
個人市民税	840,500	758,600	30.2	30.0
法人市民税	120,100	96,800	4.3	3.8
固 定 資 産 税	1,348,724	1,224,811	48.5	48.4
固定資産税	1,342,800	1,218,300	48.3	48.1
国有資産等所在地市町交付金	5,924	6,511	0.2	0.3
軽 自 動 車 税	78,121	75,501	2.8	3.0
市 た ば こ 税	177,951	169,706	6.4	6.7
特 別 土 地 保 有 税	0	0	0.0	0.0
入 湯 税	55,300	54,950	2.1	2.2
都 市 計 画 税	158,400	151,450	5.7	6.0
合 計	2,779,096	2,531,818	100.0	100.0

84 令和4年度一般会計当初予算目的別予算(歳出1)

(単位:千円、%)

区 分	令和4年度		令和3年度		増減額(C) (A)-(B)	伸率 (C/B)
	予算額(A)	構成比	予算額(B)	構成比		
1. 議 会 費	108,044	1.0	108,095	0.9	△ 51	△ 0.0
2. 総 務 費	1,655,591	13.3	1,483,432	29.0	172,159	11.6
3. 民 生 費	3,701,698	31.1	3,460,251	27.3	241,447	7.0
4. 衛 生 費	1,141,086	9.7	1,075,890	7.4	65,196	6.1
5. 農 林 水 産 業 費	217,370	1.6	176,360	1.6	41,010	23.3
6. 商 工 費	438,275	4.5	504,751	2.2	△ 66,476	△ 13.2
7. 土 木 費	1,256,800	9.0	1,003,045	8.1	253,755	25.3
8. 消 防 費	477,424	5.1	567,175	3.9	△ 89,751	△ 15.8
9. 教 育 費	1,117,869	16.8	1,866,318	13.4	△ 748,449	△ 40.1
10. 災 害 復 旧 費	10	0.0	10	0.0	0	0.0
11. 公 債 費	845,833	7.2	799,673	6.0	46,160	5.8
12. 予 備 費	80,000	0.7	82,000	0.2	△ 2,000	△ 2.4
合 計	11,040,000	100.0	11,127,000	100.0	△ 87,000	△ 0.8

## 85 令和4年度当初予算一般会計性質別予算(歳出2)

(単位:千円、%)

区 分	令和4年度		令和3年度		増減額(C) (A) - (B)	伸 率 (C / B)		
	予算額(A)	構成比	予算額(B)	構成比				
義務的経費	人件費	2,181,236	19.8	2,105,944	18.9	75,292	3.6	
	扶助費	1,805,838	16.4	1,809,142	16.3	△ 3,304	△ 0.2	
	公債費		845,808	7.7	799,625	7.2	46,183	5.8
		地方債元利償還金	845,308	7.7	799,125	7.2	46,183	5.8
		一時借入金利子	500	0.0	500	0.0	0	0.0
	小計	<b>4,832,882</b>	<b>43.9</b>	<b>4,714,711</b>	<b>42.4</b>	<b>118,171</b>	<b>2.5</b>	
消費的経費	物件費	1,846,891	16.7	1,698,263	15.3	148,628	8.8	
	維持補修費	34,895	0.3	30,322	0.3	4,573	15.1	
	補助費等		2,165,647	19.6	1,994,057	17.9	171,590	8.6
		内一部事務組合分	466,245	4.2	510,702	4.6	△ 44,457	△ 8.7
	小計	<b>4,047,433</b>	<b>36.6</b>	<b>3,722,642</b>	<b>33.5</b>	<b>324,791</b>	<b>8.7</b>	
投資的経費	普通建設事業費	798,984	7.2	1,313,776	11.8	△ 514,792	△ 39.2	
	補助事業費		141,896	1.3	1,086,661	9.8	△ 944,765	△ 86.9
		単独事業費	642,432	5.8	192,275	1.7	450,157	234.1
	県営事業負担金	14,656	0.1	34,840	0.3	△ 20,184	△ 57.9	
	災害復旧事業費	10	0.0	10	0.0	0	0.0	
	失業対策事業費	0	0.0	0	0.0	0	0.0	
	小計	<b>798,994</b>	<b>7.2</b>	<b>1,313,786</b>	<b>11.8</b>	<b>△ 514,792</b>	<b>△ 39.2</b>	
その他	積立金	123,345	1.1	149,845	1.4	△ 26,500	△ 17.7	
	投資及び出資金	77,278	0.7	82,693	0.7	△ 5,415	△ 6.5	
	貸付金	0	0.0	0	0.0	0	0.0	
	繰出金	1,080,068	9.8	1,061,323	9.5	18,745	1.8	
	前年度繰上充用金	0	0.0	0	0.0	0	0.0	
	その他	0	0.0	0	0.0	0	0.0	
	予備費	80,000	0.7	82,000	0.7	△ 2,000	△ 2.4	
	小計	<b>1,360,691</b>	<b>12.3</b>	<b>1,375,861</b>	<b>12.3</b>	<b>△ 15,170</b>	<b>△ 1.1</b>	
合 計	<b>11,040,000</b>	<b>100.0</b>	<b>11,127,000</b>	<b>100.0</b>	<b>△ 87,000</b>	<b>△ 0.8</b>		

86 一般会計年度別決算の推移

(単位:千円)

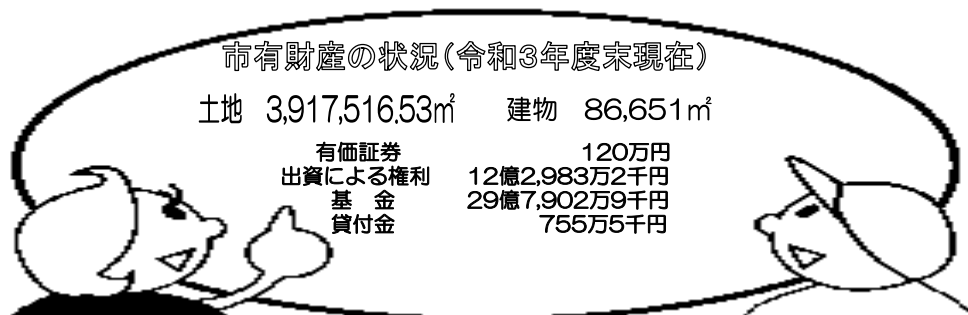
年 度	歳 入 額	歳 出 額	歳入歳出差引額	備 考
平成22年度	9,797,100	9,406,688	390,412	決算額
平成23年度	9,572,971	9,109,159	463,812	〃
平成24年度	9,797,271	9,337,977	459,294	〃
平成25年度	11,161,231	10,690,139	471,092	〃
平成26年度	10,224,092	9,640,291	583,801	〃
平成27年度	11,462,535	10,673,332	789,203	〃
平成28年度	10,846,465	10,167,616	678,849	〃
平成29年度	10,705,293	10,029,552	675,741	〃
平成30年度	11,088,251	10,402,170	686,081	〃
令和元年度	12,120,962	11,493,527	627,435	〃
令和2年度	15,458,275	14,630,989	827,286	〃
令和3年度	13,691,738	12,773,243	918,495	〃
令和4年度	11,040,000	11,040,000	0	当初予算額

87 市税目別収入済決算額

(単位:千円、%)※千円未満切捨て

税 目	平成29年度	平成30年度	令和元年度	令和2年度	令和3年度
市 民 税	1,038,034	1,025,088	1,014,863	1,010,574	998,988
個 人	889,465	878,366	869,930	880,694	873,018
法 人	148,569	146,722	144,933	129,880	125,970
固 定 資 産 税	1,370,822	1,341,974	1,336,774	1,335,755	1,303,582
軽 自 動 車 税	69,748	71,410	73,524	77,177	79,563
市 た ば こ 税	187,353	180,764	195,207	176,952	187,617
特 別 土 地 保 有 税	0	0	0	0	0
入 湯 税	79,320	82,059	78,697	47,917	52,452
都 市 計 画 税	170,157	164,800	164,189	162,927	149,159
市 税 合 計	2,915,434	2,866,095	2,863,254	2,811,302	2,771,361
前 年 対 比	98.7	98.3	99.9	98.19	98.6

88 市有財産の状況(一般会計)



89 令和3年度市税の状況と市民1人当りの金額

税の種類	収入済額(千円)	市民1人当り(円)	納入者
固定資産税	1,303,582	62,872	土地・家屋の償却資産等の所有者
市民税	998,988	48,181	市に住所がある個人・法人
市たばこ税	187,617	9,049	たばこ消費者
都市計画税	149,159	7,194	都市計画区域内所在の土地・家屋所有者
入湯税	52,452	2,530	鉱泉浴場の入湯客
特別土地保有税	0	0	基準面積以上の土地の所有者及び取得者
軽自動車税	79,563	3,837	軽自動車の所有者
計	2,771,361	133,663	

90 一般会計市債の状況(令和3年度末現在)

(単位:千円)

借入先別		目的別	
項目	金額	項目	金額
財政融資資金	5,409,225	総務債	939,638
旧郵便貯金資金	-	民生債	468,385
旧簡易生命保険資金	122,821	保健衛生債	5,446
地方公共団体金融機構資金	4,654,851	農林水産業債	129,074
市中銀行	35,313	商工債	1,298
その他金融機関	844,519	土木債	363,892
保険会社等	0	公営住宅債	64,915
共済等	6,768	消防債	352,592
縣市町村振興資金他	0	教育債	1,645,557
		過疎対策事業債	1,985,374
		公営企業債	272,071
		災害復旧債	128,560
		減収補てん債	55,353
		減税補てん債	27,422
		臨時税収補てん債	0
		臨時財政対策債	4,633,920
		退職手当債	0
総額			11,073,497

## 91 官公署関係一覧

名 称	住 所	電話番号	FAX番号
<b>◎ 市関係</b>			
下田市役所(代表)	東本郷一丁目5-18	22-2211	22-3910
下田市教育委員会 学校教育課	四丁目6-16	23-3929	23-5176
〃 生涯学習課	〃	23-5055	〃
下田市立図書館	四丁目7-16	22-0352	22-5174
下田市上下水道課(落合浄水場)	河内576	22-1200	23-3754
下田市清掃センター	敷根13-11	22-6686	22-2287
下田市環境対策課	〃	22-2213	〃
下田市民文化会館	四丁目1-2	23-5151	23-5311
敷根公園屋内温水プール	敷根757	23-6333	27-2446
市民スポーツセンター	敷根761	27-1200	27-1201
下田市地域子育て支援センター	敷根761	27-2200	27-2201
下田市総合福祉会館	四丁目1-1	22-3294	22-0584
下田市外ヶ岡交流館(道の駅「開国下田みなと」)	外ヶ岡1-1	25-3500	25-3501
下田市中央公民館	四丁目6-16	23-5055	
加増野ポーレポーレ	加増野481-3	28-0002	
稲梓基幹集落センター	椎原290-1	28-1199	28-1199
伊豆斎場組合	六丁目37-32	22-0538	22-0538
下田地区消防組合	六丁目1-14	22-1804	23-1107
南豆衛生プラント組合	敷根13-8	22-3302	27-0307
<b>◎ 国関係</b>			
静岡地方法務局下田支局	西本郷一丁目5-33	22-0534	23-0200
静岡地方検察庁下田支部 下田区検察庁	四丁目7-13	22-0605	
静岡地方裁判所下田支部	四丁目7-34	22-0161	
下田簡易裁判所	〃	〃	
静岡家庭裁判所下田支部	〃	〃	

名 称	住 所	電話番号	FAX番号
下田税務署	六丁目3-26	22-0185	
清水税関支署下田監視署	西本郷二丁目5-33	22-0257	
三島労働基準監督署下田駐在事務所	〃	22-0649	22-3461
環境省関東地方環境事務所	〃	22-9533	22-9626
下田自然保護官事務所			
下田海上保安部	三丁目18-23	23-0118	23-0118
中部運輸局下田海事事務所	〃	22-0843	
国土交通省中部地方整備局			
清水港湾事務所下田港事務所	三丁目18-25	23-1208	23-4249
下田公共職業安定所	四丁目5-26	22-0288	22-0733
<b>◎ 県関係</b>			
賀茂地域局地域課	敷根765-15	24-2202	24-2205
賀茂地域局危機管理課	〃	24-2004	24-2008
賀茂広域消費生活センター	中531-1	24-2299	
下田財務事務所	〃	24-2012	24-2025
賀茂健康福祉センター(賀茂保健所)	〃	24-2033	24-2159
賀茂農林事務所	〃	24-2074	24-2163
下田土木事務所	〃	24-2113	24-2123
静岡県水産技術研究所伊豆分場	白浜251-1	22-0835	22-9330
下田高等学校	蓮台寺152	22-3164	23-0453
下田警察署	東中7-8	27-0110	
<b>◎ その他</b>			
下田商工会議所	二丁目12-17	22-1181	23-1160
伊豆漁業協同組合	外ヶ岡11	22-3585	22-6312
富士伊豆農業協同組合	東本郷一丁目12-8	22-0814	22-1847
(一社)下田市観光協会	外ヶ岡1-1	22-1531	22-1533
(一社)下田建設業協会	東本郷二丁目7-1	22-3174	22-3062
伊豆森林組合	河内399	23-6116	25-3212
(一社)賀茂医師会	西本郷二丁目9-5	22-5683	
伊豆つくし学園<(福)伊豆つくし会>	加増野375-1	28-0106	28-0987
(福)下田市社会福祉協議会	四丁目1-1	22-3294	22-0584
(公財)下田市振興公社	四丁目1-2	23-5151	23-5311

令和5年6月発行

発行 下田市役所  
編集 総務課 情報推進係  
下田市東本郷1丁目5番18号  
TEL 0558 (22) 3921  
FAX 0558 (22) 3910