

78 市の職員 (平成22年4月1日現在)

(単位:人)

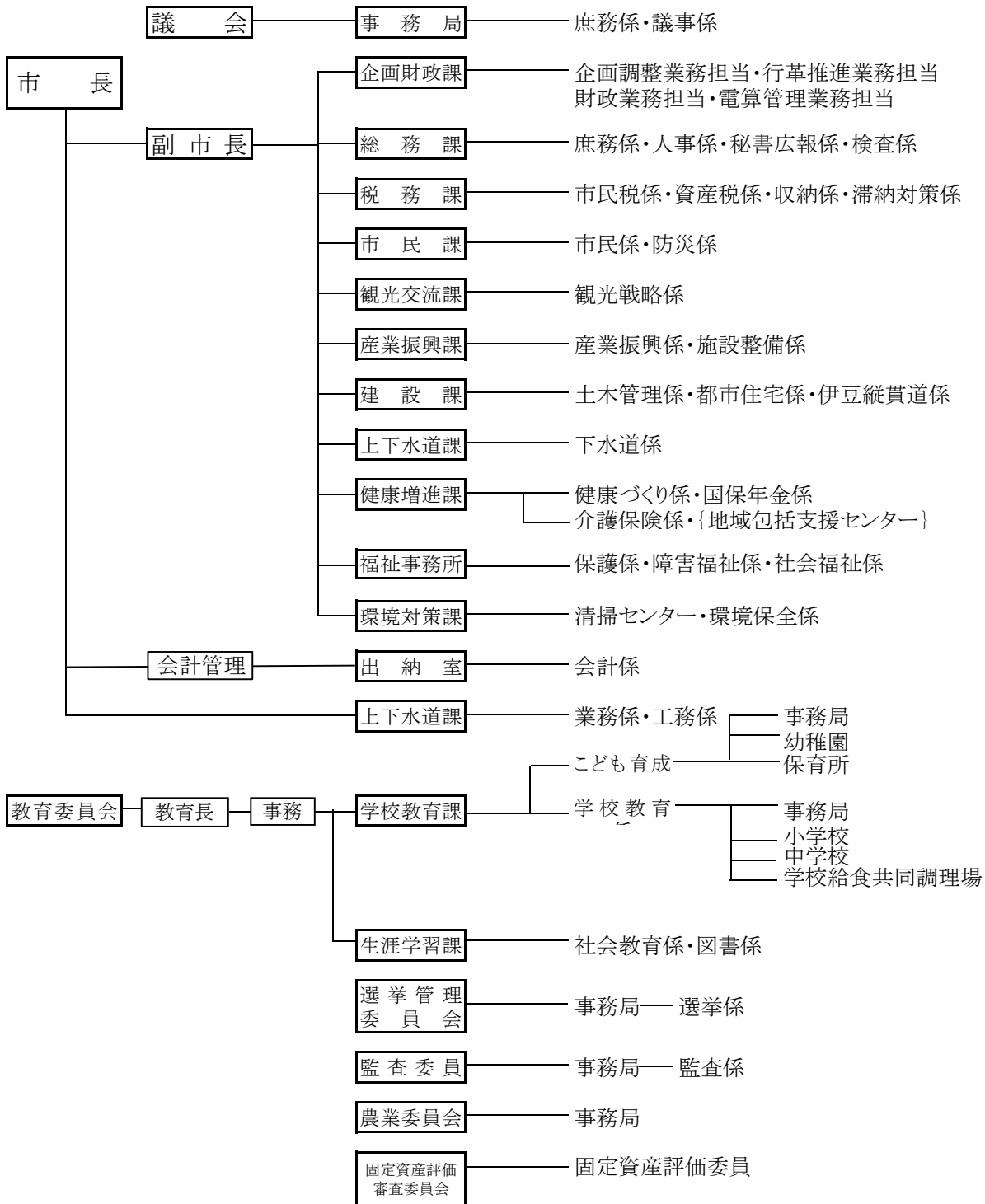
区分	総数	市長部局	議会事務局	選挙管理委員会事務局	監査委員事務局	農業委員会事務局	教育委員会事務局	水道課	※一部事務局 組合派遣
総数	256	164	4	1	2	1	69	13	2
一般職	182	144	4	1	2	1	17	12	1
その他	74	20	0	0	0	0	52	1	1

\*市長部局は特別会計職員を含む

資料:総務課

\*その他(現業職・保育士・幼稚園教諭)

79 行政機構図



## 80 平成22年度各会計歳入歳出予算

(単位:千円)

区 分		平成22年度 予算額	平成21年度 予算額	増 減	伸率 (%)
一	般 会 計	8,620,000	8,206,000	△ 414,000	△ 5.0
特	別 会 計	8,066,770	8,499,870	433,100	5.1
	普通会計				
	下田駅前広場整備事業会計	11,700	11,800	100	0.8
	公共用地取得会計	40,170	40,170	0	0.0
	公営企業 等会計				
	稲梓財産区会計	1,400	1,200	△ 200	△ 16.7
	国民健康保険事業会計	3,181,000	3,407,000	226,000	6.6
	老人保健会計	5,200	12,000	6,800	56.7
	介護保険会計	1,951,000	1,872,000	△ 79,000	△ 4.2
	後期高齢者医療特別会計	289,000	307,000	18,000	5.9
	集落排水事業会計	15,500	16,000	500	3.1
	下水道事業会計	1,258,000	1,492,000	234,000	15.7
	公営企業水道事業会計	1,313,800	1,340,700	26,900	2.0
合	計 (A)	16,686,770	16,705,870	19,100	0.1
	各会計相互の繰入歳出 (B)	1,243,794	1,266,920	23,126	1.8
純	計 (A) - (B)	15,442,976	15,438,950	△ 4,026	△ 0.0

## 81 平成22年度一般会計予算(歳入1)

(単位:千円)

区 分		平成22年度		平成21年度		増減額(C) (A) - (B)	伸率 (C/B)
		予算額(A)	構成比	予算額(B)	構成比		
自 主 財 源	市 税	3,156,971	36.7%	3,204,539	39.1%	47,568	1.5
	分担金及び負担金	149,200	1.7%	147,735	1.8%	△ 1,465	△ 1.0
	使用料及び手数料	158,664	1.8%	164,640	2.0%	5,976	3.6
	財産収入	25,970	0.3%	26,370	0.3%	400	1.5
	繰入金	122,221	1.4%	116,962	1.4%	△ 5,259	△ 4.5
	繰越金	80,000	0.9%	70,000	0.9%	△ 10,000	△ 14.3
	諸収入	69,318	0.8%	61,240	0.7%	△ 8,078	△ 13.2
	その他	9,812	0.1%	5,310	0.1%	△ 4,502	△ 84.8
小計	3,772,156	43.8%	3,796,796	46.3%	24,640	0.6	
依 存 財 源	地方譲与税	75,000	0.9%	75,000	0.9%	0	0.0
	利子割交付金	10,000	0.1%	10,000	0.1%	0	0.0
	配当割交付金	4,000	0.0%	3,500	0.0%	△ 500	△ 14.3
	株式等譲渡所得割交付金	1,500	0.0%	1,500	0.0%	0	0.0
	地方消費税交付金	250,000	2.9%	220,000	2.7%	△ 30,000	△ 13.6
	ゴルフ場利用税交付金	9,000	0.1%	10,000	0.1%	1,000	10.0
	自動車取得税交付金	23,000	0.3%	30,000	0.4%	7,000	23.3
	地方特例交付金	35,000	0.4%	35,000	0.4%	0	0.0
	地方交付税	2,360,000	27.4%	2,400,000	29.2%	40,000	1.7
	国庫支出金	857,105	10.0%	649,884	7.9%	△ 207,221	△ 31.9
	県支出金	586,039	6.8%	490,720	6.0%	△ 95,319	△ 19.4
	市債	626,200	7.3%	479,600	5.8%	△ 146,600	△ 30.6
その他	4,000	0.0%	4,000	0.0%	0	0.0	
小計	4,840,844	56.2%	4,409,204	53.7%	△ 431,640	△ 9.8	
合 計	8,613,000	100.0%	8,206,000	100.0%	407,000	5.0	

82 平成22年度予算 税収入の内訳(歳入2)

(単位:千円、%)

区 分	平成22年度	平成21年度	構成比	
			平成22年度	平成21年度
市 民 税	1,134,900	1,177,850	35.9	36.8
個人市民税	982,800	1,010,300	31.1	31.5
法人市民税	152,100	167,550	4.8	5.2
固 定 資 産 税	1,497,770	1,511,808	47.4	47.2
固定資産税	1,490,500	1,504,400	47.2	46.9
交付金納付金	7,270	7,408	0.2	0.2
軽 自 動 車 税	51,100	50,780	1.6	1.6
市 た ば こ 税	195,000	180,000	6.2	5.6
特 別 土 地 保 有 税	101	101	0.0	0.0
入 湯 税	87,000	92,000	2.8	2.9
都 市 計 画 税	191,100	192,000	6.1	6.0
合 計	3,156,971	3,204,539	100.0	100.0

83 平成22年度一般会計予算(歳出1)

(単位:千円、%)

区 分	平成22年度		平成21年度		増減額(C) (A)-(B)	伸率 (C/B)
	予算額(A)	構成比	予算額(B)	構成比		
1. 議 会 費	106,764	1.2	107,781	1.3	△ 1,017	△ 0.9
2. 総 務 費	1,191,853	13.8	1,151,927	14.0	39,926	3.5
3. 民 生 費	2,878,964	33.4	2,482,832	30.3	396,132	16.0
4. 衛 生 費	768,084	8.9	749,942	9.1	18,142	2.4
5. 農 林 水 産 業 費	198,489	2.3	217,709	2.7	△ 19,220	△ 8.8
6. 商 工 費	203,924	2.4	168,425	2.1	35,499	21.1
7. 土 木 費	1,028,552	11.9	1,015,954	12.4	12,598	1.2
8. 消 防 費	463,008	5.4	444,554	5.4	18,454	4.2
9. 教 育 費	626,581	7.3	544,097	6.6	82,484	15.2
10. 災 害 復 旧 費	10	0.0	10	0.0	0	0.0
11. 公 債 費	1,123,771	13.0	1,292,769	15.8	△ 168,998	△ 13.1
12. 予 備 費	30,000	0.3	30,000	0.4	0	0.0
合 計	8,620,000	100.0	8,206,000	100.0	414,000	5.0

## 84 平成22年度一般会計性質別予算(歳出2)

(単位:千円、%)

区 分		平成22年度		平成21年度		増減額(C) (A) - (B)	伸 率 (C / B)
		予算額(A)	構成比	予算額(B)	構成比		
義務的経費	人件費	1,783,788	20.7	1,784,628	21.7	840	0.0
	扶助費	1,533,283	17.8	1,330,809	16.2	△ 202,474	△ 15.2
	公債費	1,123,524	13.0	1,292,510	15.8	168,986	13.1
	地方債元利償還金	1,123,024	13.0	1,292,010	15.7	168,986	13.1
	一時借入金利子	500	0.0	500	0.0	0	0.0
	小計	4,440,595	51.5	4,407,947	53.7	△ 32,648	△ 0.7
消費的経費	物件費	1,088,636	12.6	1,040,884	12.7	△ 47,752	△ 4.6
	維持補修費	35,284	0.4	35,222	0.4	△ 62	△ 0.2
	補助費等	886,576	10.3	1,133,489	13.8	246,913	21.8
	内一部事務組合分	531,474	6.2	789,294	9.6	257,820	32.7
	小計	2,010,496	23.3	2,209,595	26.9	199,099	9.0
投資的経費	普通建設事業費	421,295	4.9	301,239	3.7	△ 120,056	△ 39.9
	補助事業費	193,858	2.2	117,794	1.4	△ 76,064	△ 64.6
	単独事業費	124,687	1.4	94,145	1.1	△ 30,542	△ 32.4
	県営事業負担金	102,750	1.2	89,300	1.1	△ 13,450	△ 15.1
	災害復旧事業費	10	0.0	10	0.0	0	0.0
	失業対策事業費	0	0.0	0	0.0	0	0.0
	小計	421,305	4.9	301,249	3.7	△ 120,056	△ 39.9
その他の	積立金	226,805	2.6	1,600	0.0	△ 225,205	△ 14075.3
	投資及び出資金	5,695	0.1	6,382	0.1	687	10.8
	貸付金	0	0.0	0	0.0	0	0.0
	繰出金	1,485,104	17.2	1,249,227	15.2	△ 235,877	△ 18.9
	前年度繰上充用金	0	0.0	0	0.0	0	0.0
	その他	0	0.0	0	0.0	0	0.0
	予備費	30,000	0.3	30,000	0.4	0	0.0
	小計	1,747,604	20.3	1,287,209	15.7	△ 460,395	△ 35.8
合 計	8,620,000	100.0	8,206,000	100.0	△ 414,000	△ 5.0	

85 一般会計年度別決算の推移

(単位:千円)

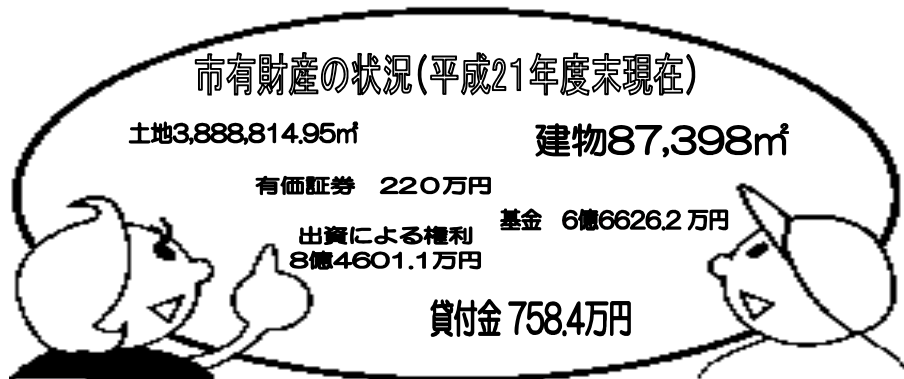
年 度	歳 入 額	歳 出 額	歳入歳出差引額	備 考
平成11年度	12,921,597	12,264,440	657,157	決算額
平成12年度	12,410,876	11,986,817	424,059	〃
平成13年度	10,844,465	10,490,355	354,110	〃
平成14年度	9,511,342	9,320,842	190,500	〃
平成15年度	10,982,827	10,742,654	240,173	〃
平成16年度	10,551,594	10,361,714	189,880	〃
平成17年度	8,918,786	8,782,943	135,843	〃
平成18年度	8,974,606	8,686,157	288,449	〃
平成19年度	9,059,764	8,783,134	276,630	〃
平成20年度	9,067,373	8,794,121	273,252	〃
平成21年度	9,686,589	9,278,907	407,682	〃
平成22年度	8,800,000	8,800,000	0	当初予算額

86 市税目別収入済決算額

(単位:千円、%) ※千円未満切捨て

税 目	平成17年度	平成18年度	平成19年度	平成20年度	平成21年度
市 民 税	930,270	997,612	1,269,817	1,204,717	1,149,686
個 人	742,874	800,971	1,041,822	1,032,017	999,511
法 人	187,396	196,641	227,995	172,700	150,175
固 定 資 産 税	1,582,769	1,548,643	1,551,670	1,546,089	1,517,923
軽 自 動 車 税	47,005	47,770	49,015	50,289	51,184
市 た ば こ 税	209,831	210,724	206,311	188,690	177,724
特 別 土 地 保 有 税	77,271	835	585	810	808
入 湯 税	96,478	105,109	97,628	95,432	82,442
都 市 計 画 税	208,298	202,202	199,319	197,754	194,507
<b>市 税 合 計</b>	<b>3,151,922</b>	<b>3,112,895</b>	<b>3,374,345</b>	<b>3,283,781</b>	<b>3,174,274</b>
前 年 対 比	101.7	98.8	108.4	97.3	96.7

87 市有財産の状況(一般会計)



88 平成21年度市税の状況と市民1人当りの金額

税の種別	収入済額(千円)	市民1人当たり(円)	納入者
固定資産税	1,517,923	60,178	土地・家屋の償却資産等の所有者
市民税	1,149,686	45,579	市に住所がある個人・法人
市たばこ税	177,724	7,046	たばこ消費者
都市計画税	194,507	7,711	都市計画区域内所在の土地・家屋所有者
入湯税	82,442	3,268	鉱泉浴場の入湯客
特別土地保有税	808	32	基準面積以上の土地の所有者及び取得者
軽自動車税	51,184	2,029	軽自動車の所有者
計	3,174,274	125,843	

89 市債の状況(平成21年度末現在)

(単位: 千円) ※千円未満切捨て

借入先別		目的別	
項目	金額	項目	金額
政府資金	4,903,242	土木債	1,788,676
財政融資資金	3,880,216	教育債	432,787
郵貯資金	329,773	保健衛生債	662,637
簡保資金	693,252	公営住宅債	111,457
公営企業金融公庫	856,313	農林水産業債	323,341
市中銀行	301,377	商工債	912,735
その他金融機関	1,363,545	公営企業債	556,675
保険会社等	607,374	減税補てん債	757,612
共済等	216,874	臨時財政対策債	2,663,984
県市町村振興資金他	368,033	その他	406,847
総額			8,616,751